



Rhône-Alpes, Rhône  
Villeurbanne  
avenue Albert Einstein, 27 avenue Jean Capelle, 10 rue des sports

## **Hall mécanique J. Jacquard de l'INSA Institut Nationale de Sciences Appliquées, site de la Doua-Villeurbanne**

### **Références du dossier**

Numéro de dossier : IA69001369  
Date de l'enquête initiale : 2013  
Date(s) de rédaction : 2013  
Cadre de l'étude : enquête thématique régionale Patrimoine industriel  
Degré d'étude : monographié

### **Désignation**

Dénomination : campus universitaire, atelier, chaufferie  
Parties constituantes non étudiées : chaufferie, cheminée d'usine

### **Compléments de localisation**

Milieu d'implantation : en ville  
Références cadastrales : 1999, AE, 14

### **Historique**

La halle mécanique construite en 1961, est un des éléments constitutifs du campus de l'INSA créé en 1957 et construit par l'agence Perrin-Fayolle grand prix de Rome en 1950). Elle est localisée le long de la partie Est du mail principal de l'INSA. Elle est utilisée par les services de recherches pour l'expérimentation dans les champs de la thermodynamique, de l'aérodynamique (essais de soufflerie) et de l'hydraulique. D'un modèle atypique, elle est prévue dans le projet d'origine pour quatre édifices d'ateliers. Cette halle qui mérite toute notre attention va être démolie d'un tiers : être labellisée architecture XXe siècle voir même protégée MH.

Une plaque inaugurale est localisée dans le bâtiment administratif de l'INSA : "L'INSA est né en 1957, d'un rapport présenté en janvier 1956 par le sénateur Henri Longchambon, à la demande du conseil supérieur de la recherche scientifique et du progrès technique, de la volonté du parlement (loi du 18 mars 1957), du soutien personnel de Gaston Berger directeur de l'enseignement supérieur, de l'opiniâtreté de Pierre Massenet, préfet du Rhône pour l'attribution du domaine de la Doua et la rapidité des procédures, de l'appui de Xavier d'Hauthuille présentant des amis de l'université, pour la mobilisation des milieux lyonnais, du talent de Jacques Perrin-Fayolle architecte GPDR et de l'effort exceptionnel des entrepreneurs, de la participation de tous : maîtres, personnel, élèves autour du recteur Capelle directeur général à l'édification d'une communauté originale d'enseignement et de recherche, 18-9-1979."

Source (<http://www.insa-lyon.fr/fr/insa-de-lyon/histoire-de-lecole/histoire-de-lecole>).

Les 90 hectares du terrain du campus de la Doua sont pratiquement libérés par les trois organismes qui se les partageaient, l'armée, la Société hippique de Lyon et les PTT qui avaient là leurs relais de radio de télécommunications. Ils s'effacèrent devant le grand projet qui marqua l'avènement d'une nouvelle conception de formation des ingénieurs.

Pour la première rentrée en 1957, il fallut construire directement, sinon le futur Institut, du moins les bâtiments nécessaires à une première année accueillant 300 élèves. La construction fut donc éclair, les plans des bâtiments furent tracés presque à mesure qu'ils se construisaient. L'architecte Jacques Perrin-Fayolle, Premier Grand Prix de Rome en 1950 est accompagné entre autre par Jean Prouvé et Denis Morog.

Le 12 novembre 1957, les bâtiments furent prêts pour accueillir la première promotion sur un terrain qui était encore un marécage encombré de quelques restes de jardins ouvriers/ potagers. L'INSA qui, selon la loi, devait former à la fois des ingénieurs et des techniciens s'est rapidement transformé en une école d'ingénieurs de haute qualification uniquement.

Un nouveau type d'école d'ingénieurs : son originalité résidait dans son mode de recrutement des élèves : sur titre après le baccalauréat. Un tel système concourait à démocratiser la formation d'ingénieurs en permettant l'accès à tous ceux pour lesquels plusieurs années d'école préparatoire constituaient un risque et un coût dissuasif.

Au-delà, l'INSA de Lyon s'est constitué une identité propre en proposant des enseignements jusqu'alors inexistantes. La vie en internat développa rapidement une vie communautaire et associative très riche.

L'INSA de Lyon est né dans une France en pleine expansion industrielle qui connaissait une pénurie d'ingénieurs et de techniciens : en 1955, la France délivrait 4 500 diplômés d'ingénieurs et à la même époque, les Etats-Unis formaient 29 000 ingénieurs.

A Lyon, il y avait une volonté unanime pour réaliser un grand centre de formation scientifique et de recherche. Dans les milieux lyonnais concernés, on était convaincu de la relation entre une bonne formation des cadres et l'avenir économique régional. Le quotidien "Le Progrès" souligne : "L'INSA placera Lyon en tête des réalisations universitaires".

Le projet de loi créant l'INSA est discuté et voté par l'Assemblée Nationale le 5 février 1957. Le 15 février 1957, le futur établissement est présenté officiellement à Lyon, ainsi que le Recteur Capelle désigné pour en assurer la direction.

Période(s) principale(s) : 4e quart 20e siècle

Dates : 1957 (daté par source), 1961 (daté par source)

Auteur(s) de l'oeuvre : Jacques Perrin-Fayolle (architecte, attribution par source), Jean Prouvé (architecte, attribution par source)

## Description

La halle mécanique de 10m de hauteur est conçue avec en ossature en portiques de béton armé. La toiture en béton est percée dans les interstices de la trame structurelle. Les ouvertures sont couvertes de petites verrières de formes pyramidales qui assurent un éclairage naturel zénithal qui viennent rompre la volumétrie parallélépipédique de cet équipement technique. Quatre façades aveugles. Une cheminée quadrangulaire d'environ 20 m en béton peint couleur brique est plantée à l'avant du site.

## Éléments descriptifs

Matériau(x) du gros-oeuvre, mise en oeuvre et revêtement : béton, béton armé

Couvrements :

Type(s) de couverture : verrière

## Statut, intérêt et protection

Cette halle mérite toutes les attentions : être labellisée architecture XXe siècle voir même protégée MH.  
dossier d'urgence bâtiment technique

Intérêt de l'oeuvre : à signaler

## Références documentaires

### Bibliographie

- **DUFIEUX Ph., Jacques Perrin-Fayolle, architecte de l'enseignement, 2020**  
DUFIEUX Ph., Jacques Perrin-Fayolle, architecte de l'enseignement supérieur dans la métropole de Lyon,  
Presses Universitaires de Lyon, 2020  
AP

## Annexe 1

### Historique de la Doua

Le campus de la Doua à Villeurbanne (construction de l'Institut national des sciences appliquées INSA et Université Lyon (1) est réalisé entre 1957 et 1972). Ph. Dufieux (1) voit dans la Doua un « champ d'expérimentation privilégié, conjuguant [...] architecture, urbanisme, préfabrication [béton et aluminium] à grande échelle et art public ». Jean Prouvé lui doit sa première commande importante, la façade de l'INSA. Le plasticien Denis Morog (2) participe, comme à La Part-Dieu, aux chantiers, renouvelant sa collaboration avec Perrin-Fayolle.

Perrin-Fayolle grand prix de Rome en 1950, construit également l'ENTPE (1970-1977) ; la BM de Lyon Part-Dieu ; l'hôpital cardio ; Ecole centrale de Lyon

notes :

(1) Ph. Dufieux, Jacques Perrin-Fayolle, Architecte de l'enseignement supérieur dans la métropole de Lyon. Lyon, Presses Universitaires de Lyon, 2020, p. 11.

52) Les universitaires Henriette Pommier et Daniel Roux travaillent au recensement et à la sauvegarde des oeuvres de Morog. Le magazine lyonnais gratuit La Ficelle a même consacré son numéro de juin 2024 à Morog (« la plasticité du béton »), le faisant ainsi connaître à un public plus large.

## Illustrations



Plan cadastral  
Dess. André Céréza  
IVR84\_20196900429NUDA



Vue d'ensemble de la halle  
Phot. Didier Gourbin  
IVR82\_20126902084NUCA

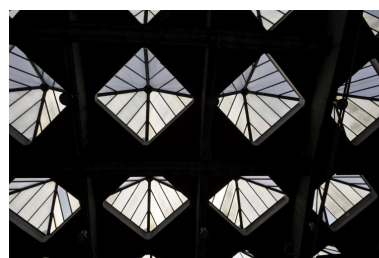
Vue intérieure de la halle  
Phot. Nadine Halitim-Dubois  
IVR82\_20126900067NUCA



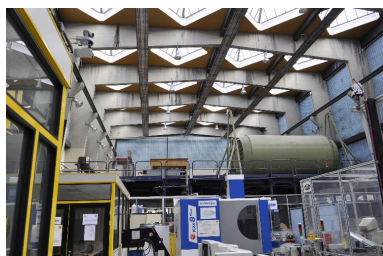
Vue de l'ensemble de la halle  
Phot. Nadine Halitim-Dubois  
IVR82\_20126900043NUCA



Vue de l'ensemble de la halle  
Phot. Nadine Halitim-Dubois  
IVR82\_20126900044NUCA



Vue des ouvertures zénithales  
Phot. Nadine Halitim-Dubois  
IVR82\_20126900045NUCA



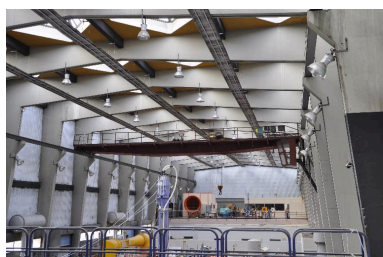
Vue intérieure de la halle  
Phot. Nadine Halitim-Dubois  
IVR82\_20126900046NUCA



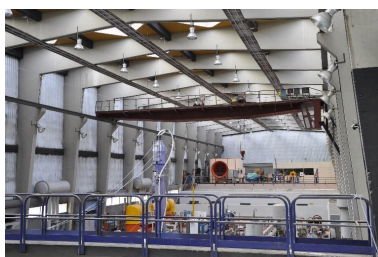
Vue de l'étage supérieur de la halle  
Phot. Nadine Halitim-Dubois  
IVR82\_20126900047NUCA



Détail de la mezzanine de la halle  
Phot. Nadine Halitim-Dubois  
IVR82\_20126900048NUCA



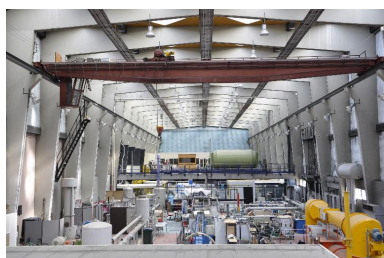
Vue de l'intérieur de la halle  
Phot. Nadine Halitim-Dubois  
IVR82\_20126900049NUCA



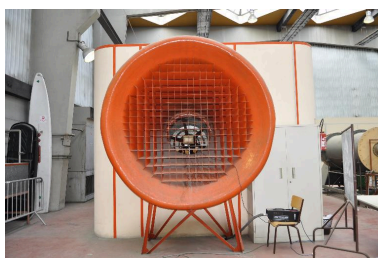
Vue de l'intérieur de la halle  
Phot. Nadine Halitim-Dubois  
IVR82\_20126900050NUCA



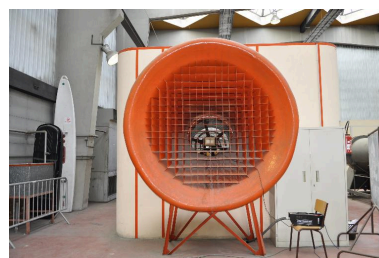
Vue de l'intérieur de la halle  
Phot. Nadine Halitim-Dubois  
IVR82\_20126900051NUCA



Vue de l'intérieur de la halle  
Phot. Nadine Halitim-Dubois  
IVR82\_20126900052NUCA



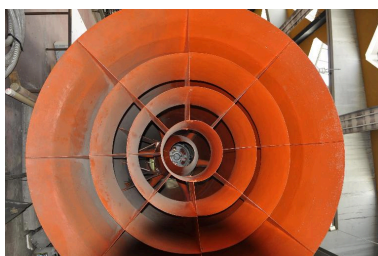
Vue de la soufflerie  
Phot. Nadine Halitim-Dubois  
IVR82\_20126900053NUCA



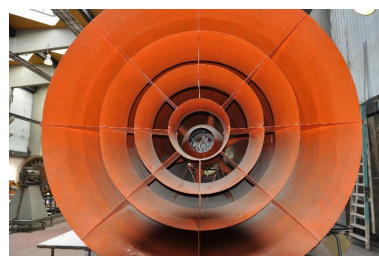
Vue de la soufflerie  
Phot. Nadine Halitim-Dubois  
IVR82\_20126900054NUCA



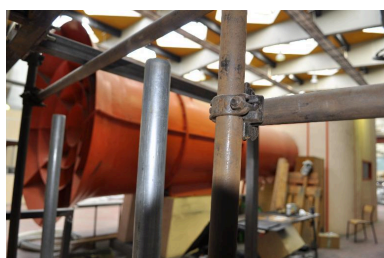
Vue de la soufflerie  
Phot. Nadine Halitim-Dubois  
IVR82\_20126900055NUCA



Vue de la soufflerie  
Phot. Nadine Halitim-Dubois  
IVR82\_20126900056NUCA



Vue de la soufflerie  
Phot. Nadine Halitim-Dubois  
IVR82\_20126900057NUCA



Détail soufflerie  
Phot. Nadine Halitim-Dubois  
IVR82\_20126900058NUCA



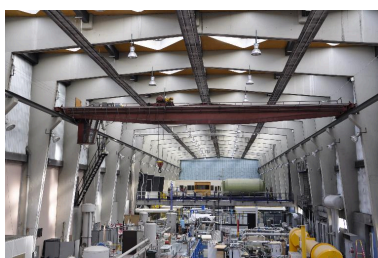
Vue de la soufflerie  
Phot. Nadine Halitim-Dubois  
IVR82\_20126900059NUCA



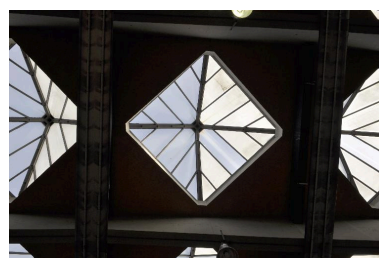
Vue de l'intérieur de la halle  
Phot. Nadine Halitim-Dubois  
IVR82\_20126900061NUCA



Vue de l'intérieur de la halle  
Phot. Nadine Halitim-Dubois  
IVR82\_20126900062NUCA



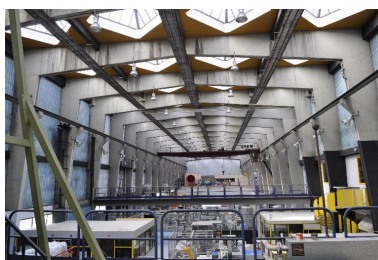
Vue de la structure et  
de la charpente en béton  
Phot. Nadine Halitim-Dubois  
IVR82\_20126900063NUCA



Détail d'une ouverture zénithale  
Phot. Nadine Halitim-Dubois  
IVR82\_20126900064NUCA



Vue de l'intérieur  
Phot. Nadine Halitim-Dubois  
IVR82\_20126900065NUCA



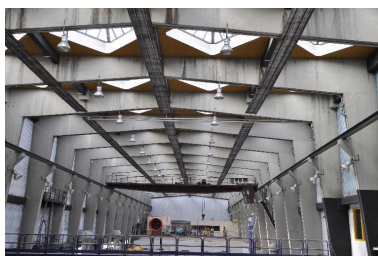
Vue de l'intérieur de la halle  
Phot. Nadine Halitim-Dubois  
IVR82\_20126900066NUCA



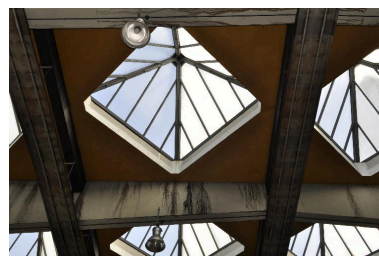
Vue du matériel technique  
Phot. Nadine Halitim-Dubois  
IVR82\_20126900068NUCA



Vue du matériel technique  
Phot. Nadine Halitim-Dubois  
IVR82\_20126900069NUCA



Vue de la charpente  
en béton de la halle  
Phot. Nadine Halitim-Dubois  
IVR82\_20126900070NUCA



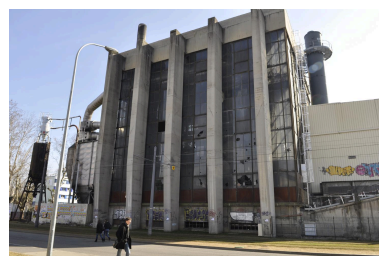
Couverture zéïnthale de la halle  
Phot. Nadine Halitim-Dubois  
IVR82\_20126900071NUCA



Vue d'ensemble de la chaufferie :  
centrale thermique à charbon.  
Phot. Nadine Halitim-Dubois  
IVR82\_20126900041NUCA



Détail chaufferie INSA  
Phot. Nadine Halitim-Dubois  
IVR82\_20126900042NUCA



Vue latérale de la chaufferie  
Phot. Nadine Halitim-Dubois  
IVR82\_20126900085NUCA



Vue de la chaufferie  
Phot. Nadine Halitim-Dubois  
IVR82\_20126900110NUCA



Chaufferie vue nord-est  
Phot. Nadine Halitim-Dubois  
IVR82\_20126900111NUCA

## Dossiers liés

### Dossiers de synthèse :

Présentation et synthèse du patrimoine industriel de la ville de Lyon (IA69001377) Rhône-Alpes, Rhône, Lyon

### Oeuvre(s) contenue(s) :

Auteur(s) du dossier : Nadine Halitim-Dubois

Copyright(s) : © Région Rhône-Alpes, Inventaire général du patrimoine culturel ; © Ville de Lyon



Plan cadastral

IVR84\_20196900429NUDA

Auteur de l'illustration : André Céréza

© Région Auvergne-Rhône-Alpes, Inventaire général du patrimoine culturel  
reproduction soumise à autorisation du titulaire des droits d'exploitation



Vue d'ensemble de la halle

IVR82\_20126902084NUCA

Auteur de l'illustration : Didier Gourbin

© Région Rhône-Alpes, Inventaire général du patrimoine culturel  
reproduction soumise à autorisation du titulaire des droits d'exploitation



Vue intérieure de la halle

IVR82\_20126900067NUCA

Auteur de l'illustration : Nadine Halitim-Dubois

© Région Rhône-Alpes, Inventaire général du patrimoine culturel  
communication soumise à autorisation, reproduction soumise à autorisation



Vue de l'ensemble de la halle

IVR82\_20126900043NUCA

Auteur de l'illustration : Nadine Halitim-Dubois

© Région Rhône-Alpes, Inventaire général du patrimoine culturel  
reproduction soumise à autorisation du titulaire des droits d'exploitation



Vue de l'ensemble de la halle

IVR82\_20126900044NUCA

Auteur de l'illustration : Nadine Halitim-Dubois

© Région Rhône-Alpes, Inventaire général du patrimoine culturel  
reproduction soumise à autorisation du titulaire des droits d'exploitation

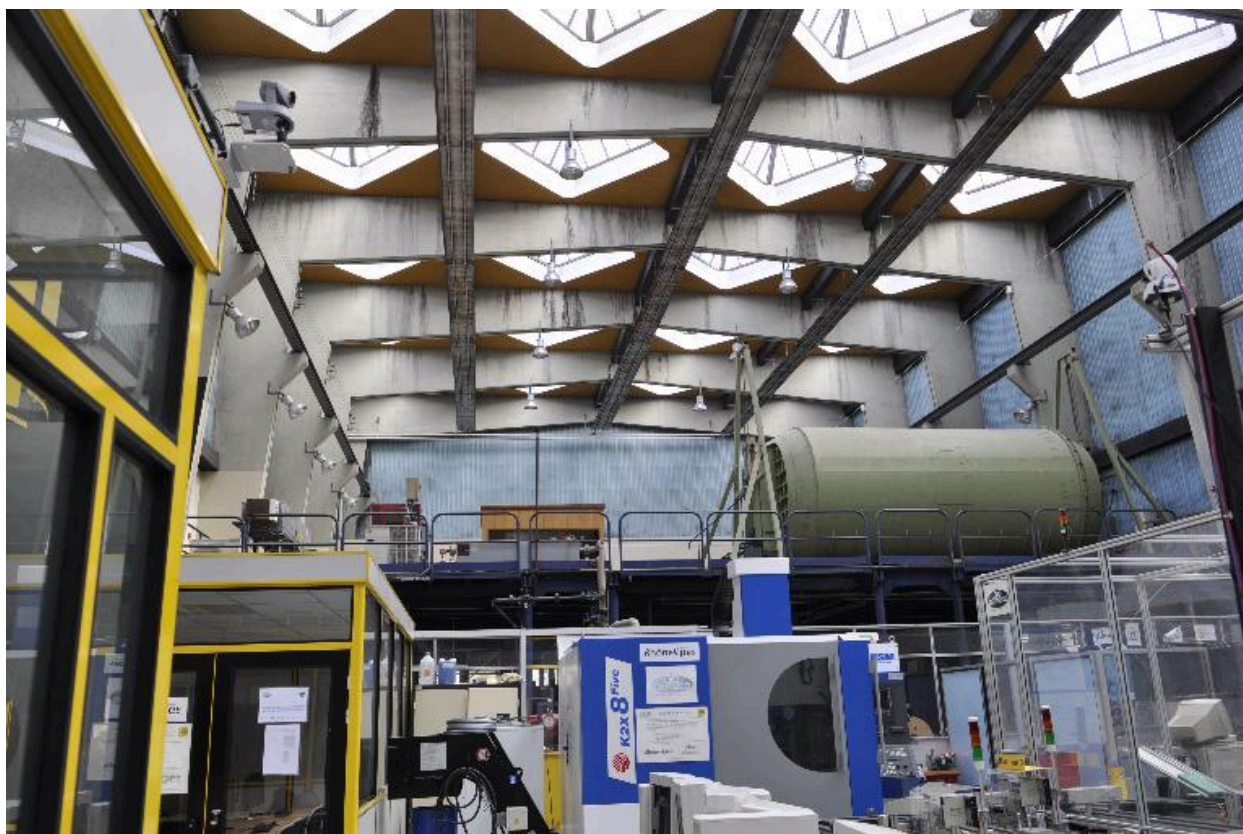


Vue des ouvertures zénithales

IVR82\_20126900045NUCA

Auteur de l'illustration : Nadine Halitim-Dubois

© Région Rhône-Alpes, Inventaire général du patrimoine culturel  
reproduction soumise à autorisation du titulaire des droits d'exploitation



Vue intérieure de la halle

IVR82\_20126900046NUCA

Auteur de l'illustration : Nadine Halitim-Dubois

© Région Rhône-Alpes, Inventaire général du patrimoine culturel  
reproduction soumise à autorisation du titulaire des droits d'exploitation



Vue de l'étage supérieur de la halle

IVR82\_20126900047NUCA

Auteur de l'illustration : Nadine Halitim-Dubois

© Région Rhône-Alpes, Inventaire général du patrimoine culturel  
reproduction soumise à autorisation du titulaire des droits d'exploitation

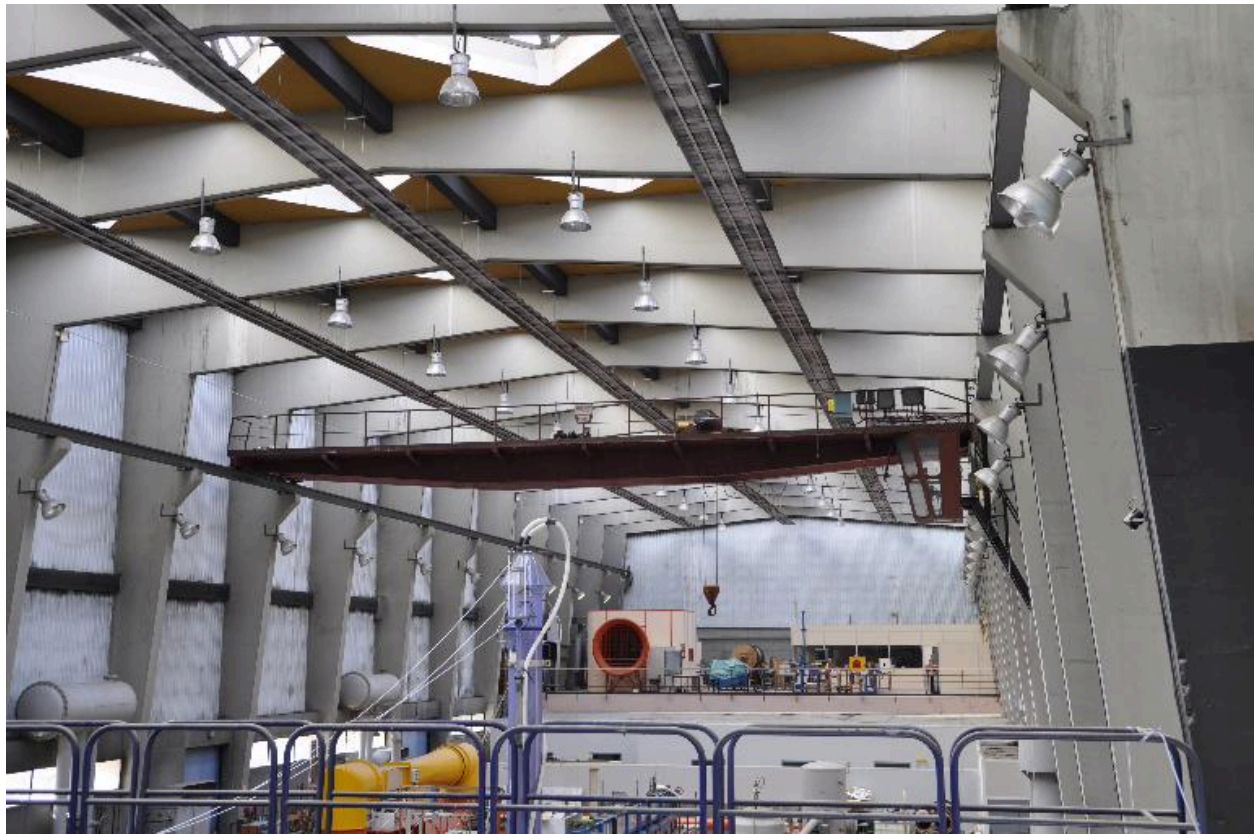


Détail de la mezzanine de la halle

IVR82\_20126900048NUCA

Auteur de l'illustration : Nadine Halitim-Dubois

© Région Rhône-Alpes, Inventaire général du patrimoine culturel  
reproduction soumise à autorisation du titulaire des droits d'exploitation



Vue de l'intérieur de la halle

IVR82\_20126900049NUCA

Auteur de l'illustration : Nadine Halitim-Dubois

© Région Rhône-Alpes, Inventaire général du patrimoine culturel  
reproduction soumise à autorisation du titulaire des droits d'exploitation





Vue de l'intérieur de la halle

IVR82\_20126900050NUCA

Auteur de l'illustration : Nadine Halitim-Dubois

© Région Rhône-Alpes, Inventaire général du patrimoine culturel  
reproduction soumise à autorisation du titulaire des droits d'exploitation



Vue de l'intérieur de la halle

IVR82\_20126900051NUCA

Auteur de l'illustration : Nadine Halitim-Dubois

© Région Rhône-Alpes, Inventaire général du patrimoine culturel  
reproduction soumise à autorisation du titulaire des droits d'exploitation

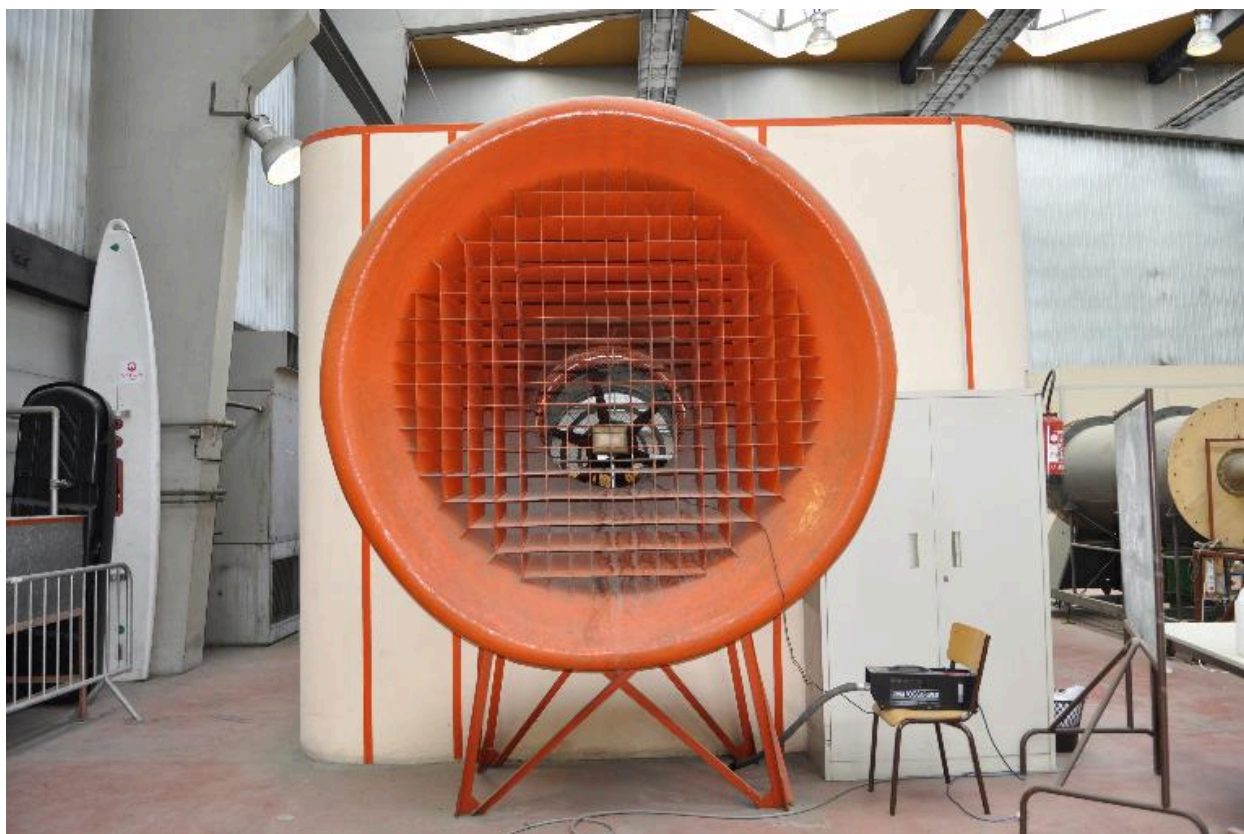


Vue de l'intérieur de la halle

IVR82\_20126900052NUCA

Auteur de l'illustration : Nadine Halitim-Dubois

© Région Rhône-Alpes, Inventaire général du patrimoine culturel  
reproduction soumise à autorisation du titulaire des droits d'exploitation



Vue de la soufflerie

IVR82\_20126900053NUCA

Auteur de l'illustration : Nadine Halitim-Dubois

© Région Rhône-Alpes, Inventaire général du patrimoine culturel  
reproduction soumise à autorisation du titulaire des droits d'exploitation



Vue de la soufflerie

IVR82\_20126900054NUCA

Auteur de l'illustration : Nadine Halitim-Dubois

© Région Rhône-Alpes, Inventaire général du patrimoine culturel  
reproduction soumise à autorisation du titulaire des droits d'exploitation

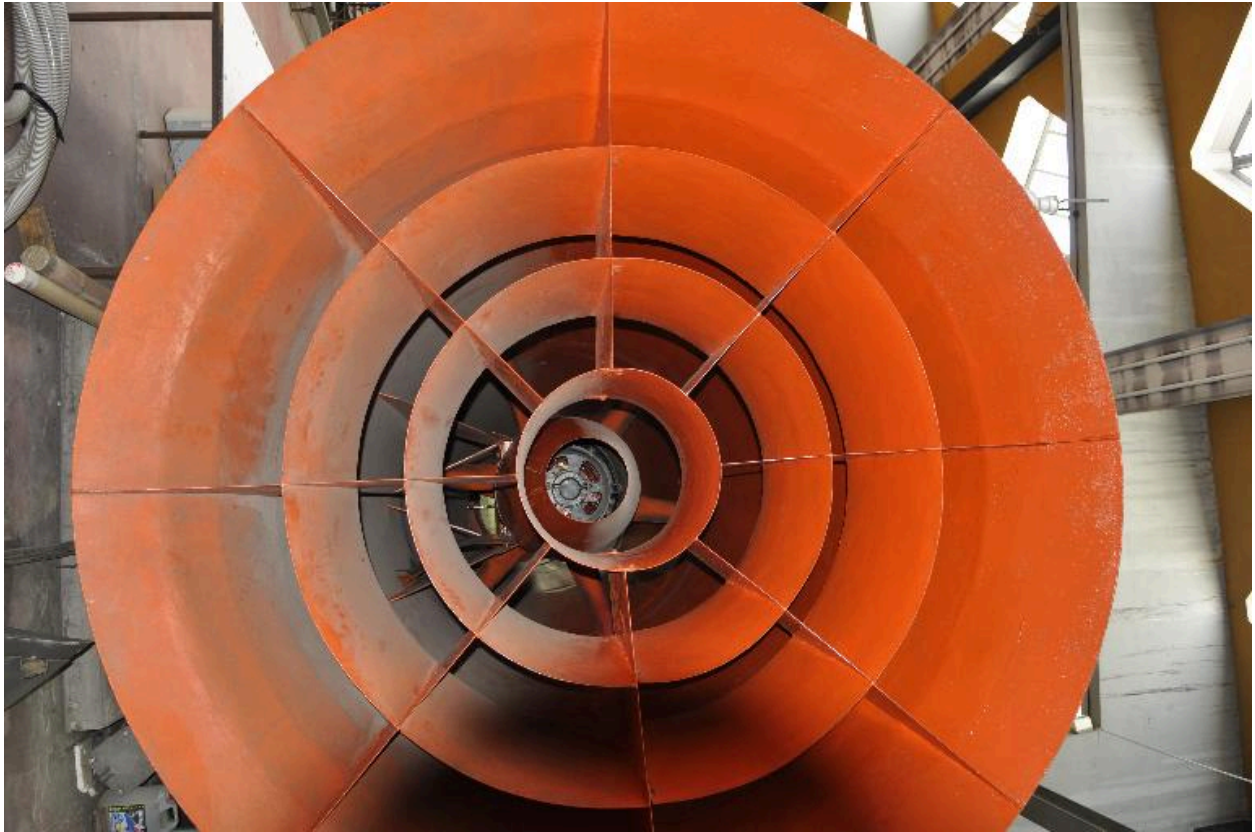


Vue de la soufflerie

IVR82\_20126900055NUCA

Auteur de l'illustration : Nadine Halitim-Dubois

© Région Rhône-Alpes, Inventaire général du patrimoine culturel  
reproduction soumise à autorisation du titulaire des droits d'exploitation

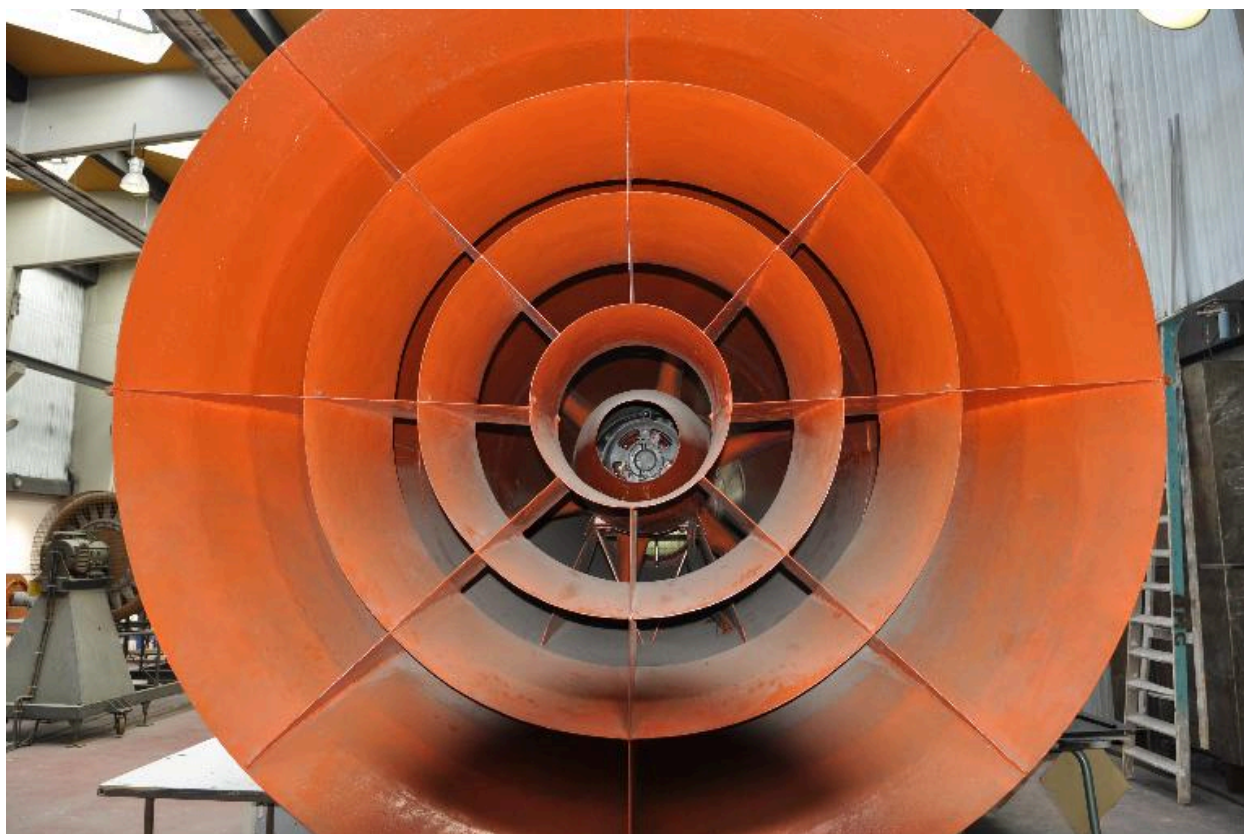


Vue de la soufflerie

IVR82\_20126900056NUCA

Auteur de l'illustration : Nadine Halitim-Dubois

© Région Rhône-Alpes, Inventaire général du patrimoine culturel  
reproduction soumise à autorisation du titulaire des droits d'exploitation



Vue de la soufflerie

IVR82\_20126900057NUCA

Auteur de l'illustration : Nadine Halitim-Dubois

© Région Rhône-Alpes, Inventaire général du patrimoine culturel  
reproduction soumise à autorisation du titulaire des droits d'exploitation





Détail soufflerie

IVR82\_20126900058NUCA

Auteur de l'illustration : Nadine Halitim-Dubois

© Région Rhône-Alpes, Inventaire général du patrimoine culturel  
reproduction soumise à autorisation du titulaire des droits d'exploitation



Vue de la soufflerie

IVR82\_20126900059NUCA

Auteur de l'illustration : Nadine Halitim-Dubois

© Région Rhône-Alpes, Inventaire général du patrimoine culturel  
reproduction soumise à autorisation du titulaire des droits d'exploitation



Vue de l'intérieur de la halle

IVR82\_20126900061NUCA

Auteur de l'illustration : Nadine Halitim-Dubois

© Région Rhône-Alpes, Inventaire général du patrimoine culturel  
reproduction soumise à autorisation du titulaire des droits d'exploitation



Vue de l'intérieur de la halle

IVR82\_20126900062NUCA

Auteur de l'illustration : Nadine Halitim-Dubois

© Région Rhône-Alpes, Inventaire général du patrimoine culturel  
reproduction soumise à autorisation du titulaire des droits d'exploitation

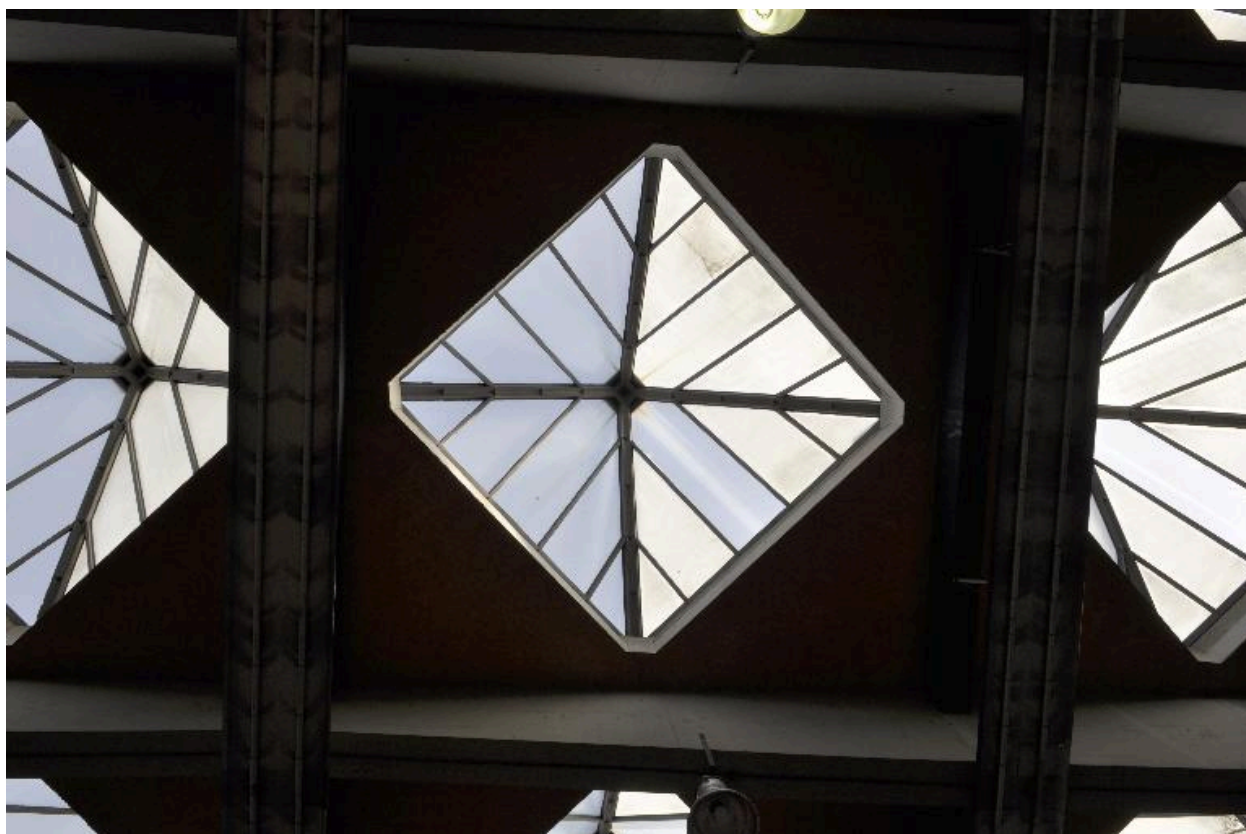


Vue de la structure et de la charpente en béton

IVR82\_20126900063NUCA

Auteur de l'illustration : Nadine Halitim-Dubois

© Région Rhône-Alpes, Inventaire général du patrimoine culturel  
reproduction soumise à autorisation du titulaire des droits d'exploitation



Détail d'une ouverture zénithale

IVR82\_20126900064NUCA

Auteur de l'illustration : Nadine Halitim-Dubois

© Région Rhône-Alpes, Inventaire général du patrimoine culturel  
reproduction soumise à autorisation du titulaire des droits d'exploitation



Vue de l'intérieur

IVR82\_20126900065NUCA

Auteur de l'illustration : Nadine Halitim-Dubois

© Région Rhône-Alpes, Inventaire général du patrimoine culturel  
reproduction soumise à autorisation du titulaire des droits d'exploitation



Vue de l'intérieur de la halle

IVR82\_20126900066NUCA

Auteur de l'illustration : Nadine Halitim-Dubois

© Région Rhône-Alpes, Inventaire général du patrimoine culturel  
reproduction soumise à autorisation du titulaire des droits d'exploitation





Vue du matériel technique

IVR82\_20126900068NUCA

Auteur de l'illustration : Nadine Halitim-Dubois

© Région Rhône-Alpes, Inventaire général du patrimoine culturel  
reproduction soumise à autorisation du titulaire des droits d'exploitation



Vue du matériel technique

IVR82\_20126900069NUCA

Auteur de l'illustration : Nadine Halitim-Dubois

© Région Rhône-Alpes, Inventaire général du patrimoine culturel  
reproduction soumise à autorisation du titulaire des droits d'exploitation



Vue de la charpente en béton de la halle

IVR82\_20126900070NUCA

Auteur de l'illustration : Nadine Halitim-Dubois

© Région Rhône-Alpes, Inventaire général du patrimoine culturel  
reproduction soumise à autorisation du titulaire des droits d'exploitation



Couverture zéinthale de la halle

IVR82\_20126900071NUCA

Auteur de l'illustration : Nadine Halitim-Dubois

© Région Rhône-Alpes, Inventaire général du patrimoine culturel  
reproduction soumise à autorisation du titulaire des droits d'exploitation



Vue d'ensemble de la chaufferie : centrale thermique à charbon.

IVR82\_20126900041NUCA

Auteur de l'illustration : Nadine Halitim-Dubois

© Région Rhône-Alpes, Inventaire général du patrimoine culturel  
reproduction soumise à autorisation du titulaire des droits d'exploitation



Détail chaufferie INSA

IVR82\_20126900042NUCA

Auteur de l'illustration : Nadine Halitim-Dubois

© Région Rhône-Alpes, Inventaire général du patrimoine culturel  
reproduction soumise à autorisation du titulaire des droits d'exploitation



Vue latérale de la chaufferie

IVR82\_20126900085NUCA

Auteur de l'illustration : Nadine Halitim-Dubois

© Région Rhône-Alpes, Inventaire général du patrimoine culturel  
reproduction soumise à autorisation du titulaire des droits d'exploitation



Vue de la chaufferie

IVR82\_20126900110NUCA

Auteur de l'illustration : Nadine Halitim-Dubois

© Région Rhône-Alpes, Inventaire général du patrimoine culturel  
reproduction soumise à autorisation du titulaire des droits d'exploitation





Chaufferie vue nord-est

IVR82\_20126900111NUCA

Auteur de l'illustration : Nadine Halitim-Dubois

© Région Rhône-Alpes, Inventaire général du patrimoine culturel  
reproduction soumise à autorisation du titulaire des droits d'exploitation