



Lyon 6e
131 avenue Thiers

Immeuble Lyon Cité

Références du dossier

Numéro de dossier : IA69004374
Date de l'enquête initiale : 2009
Date(s) de rédaction : 2009
Cadre de l'étude : inventaire topographique Inventaire de la Ville de Lyon
Degré d'étude : monographié

Désignation

Dénomination : immeuble
Appellation : Lyon Cité
Parties constituantes non étudiées : chapelle

Compléments de localisation

Milieu d'implantation : en ville
Références cadastrales : 1999, AV, 3

Historique

Période(s) principale(s) : 3e quart 20e siècle

Description

Éléments descriptifs

Matériau(x) du gros-oeuvre, mise en oeuvre et revêtement : béton ; carrelage mural en céramique
Étage(s) ou vaisseau(x) : rez-de-chaussée, 7 étages carrés

Typologies et état de conservation

État de conservation : mauvais état

Décor

Techniques : sculpture
Précision sur les représentations :
au rez-de-chaussée : claustra formée de rectangles très ajourés en ciment peint en blanc, disposés en quinconce.

Statut, intérêt et protection

Permis de construire déposé à la Direction de l'Aménagement urbain de la Ville de Lyon en février 2009 : habillage des façades, déplacement de l'escalier. Immeuble propriété de l'Armée du Salut.

Statut de la propriété : propriété privée

Illustrations



Vue générale
Phot. Catherine Guégan
IVR82_20096903497NUCA



Vue d'ensemble
Phot. Catherine Guégan
IVR82_20096903498NUCA



Entrée
Phot. Catherine Guégan
IVR82_20096903499NUCA



Détail de la claustra
du rez-de-chaussée
Phot. Catherine Guégan
IVR82_20096903500NUCA



Vue d'ensemble depuis l'arrière
Phot. Catherine Guégan
IVR82_20096904301NUCA



Chapelle
Phot. Catherine Guégan
IVR82_20096904302NUCA

Dossiers liés

Dossiers de synthèse :

Présentation du secteur d'étude Lyon (IA69004589) Rhône-Alpes, Rhône, Lyon

Oeuvre(s) contenue(s) :

Auteur(s) du dossier : Catherine Guégan, Ophélie Ferlier

Copyright(s) : © Région Rhône-Alpes, Inventaire général du patrimoine culturel ; © Ville de Lyon



Vue générale

IVR82_20096903497NUCA

Auteur de l'illustration : Catherine Guégan

© Région Rhône-Alpes, Inventaire général du patrimoine culturel ; © Ville de Lyon
reproduction soumise à autorisation du titulaire des droits d'exploitation



Vue d'ensemble

IVR82_20096903498NUCA

Auteur de l'illustration : Catherine Guégan

© Région Rhône-Alpes, Inventaire général du patrimoine culturel ; © Ville de Lyon
reproduction soumise à autorisation du titulaire des droits d'exploitation

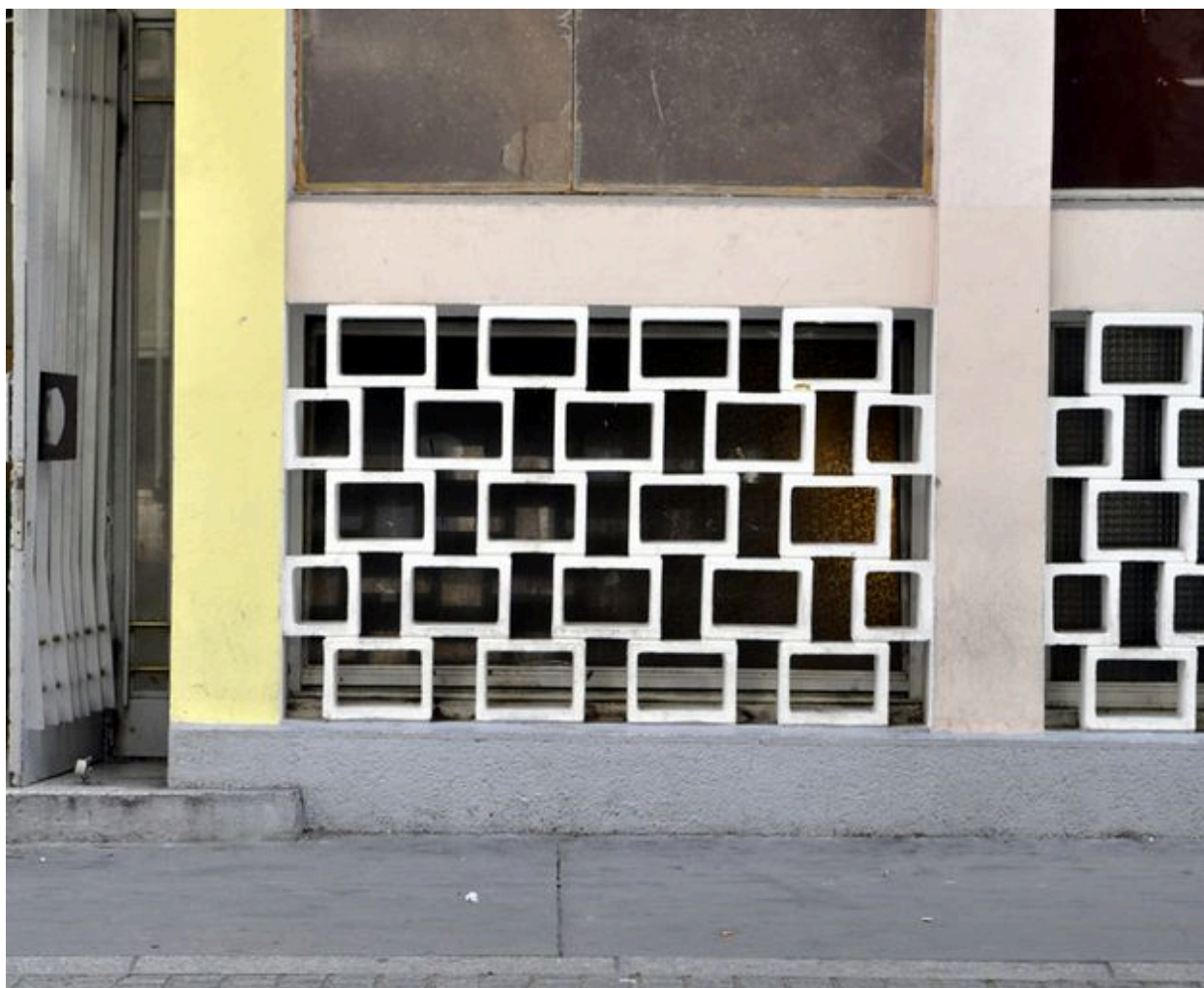


Entrée

IVR82_20096903499NUCA

Auteur de l'illustration : Catherine Guégan

© Région Rhône-Alpes, Inventaire général du patrimoine culturel ; © Ville de Lyon
reproduction soumise à autorisation du titulaire des droits d'exploitation



Détail de la claustra du rez-de-chaussée

IVR82_20096903500NUCA

Auteur de l'illustration : Catherine Guégan

© Région Rhône-Alpes, Inventaire général du patrimoine culturel ; © Ville de Lyon
reproduction soumise à autorisation du titulaire des droits d'exploitation



Vue d'ensemble depuis l'arrière

IVR82_20096904301NUCA

Auteur de l'illustration : Catherine Guégan

© Région Rhône-Alpes, Inventaire général du patrimoine culturel ; © Ville de Lyon
reproduction soumise à autorisation du titulaire des droits d'exploitation



Chapelle

IVR82_20096904302NUCA

Auteur de l'illustration : Catherine Guégan

© Région Rhône-Alpes, Inventaire général du patrimoine culturel ; © Ville de Lyon
reproduction soumise à autorisation du titulaire des droits d'exploitation