



Rhône-Alpes, Loire
Savignieux
Montrouge

Présentation du mobilier de la Maison forte de Morenol, puis château de Montrouge

Références du dossier

Numéro de dossier : IM42002606
Date de l'enquête initiale : 2005
Date(s) de rédaction : 2013
Cadre de l'étude : inventaire topographique

Désignation

Localisation

Aire d'étude et canton :
Aire d'étude : Montbrison, *Canton* :
Précisions :

Présentation

Le décor et le mobilier du château ont été en quasi-totalité dispersés ou remaniés.

Certains éléments ne sont plus connus que par la documentation, comme le très riche mobilier de la chapelle du château (voir annexe), sans doute créée (ou réaménagée) dans le 2^e quart du 17^e siècle par Jacques Chirat, et qui a existé jusqu'à la fin du 18^e siècle, ou la chaise en bois sculpté à décor figuré (Annonciation ; angelot ; Hector ; médaillon ; volute ; rinceau ; candélabre ; frise de feuilles d'eau ; inscriptions : AVE MARIA GRACIA ; 1519 ; HECTOR PHAEBEE), datée de 1519, citée par Révérend du Mesnil ("dans le salon, nous admirons une très belle chaise antique, d'un très grand fini de sculpture : sur le dossier est gravée la *Salutation Angélique*, et, dans deux médaillons, *Hector* et *Philis* : plus bas, la date de 1519") et illustrée dans l'album de planches du **Forez pittoresque...**

La cheminée monumentale en bois sculpté qui ornait la salle à manger a été déplacée (étudiée, IM42002607).

Les toiles peintes à sujets mythologiques qui décoraient les murs de cette pièce ont également disparu, il n'en resterait qu'un fragment, actuellement placé dans l'aile sud, au 1^{er} étage (étudié, IM42002608). Des toiles peintes imitant les "verdures" (tapisseries à décor de paysages mêlés d'éléments architecturaux, avec parfois des animaux) produites en grand nombre à Aubusson à partir de la fin du 17^e siècle les ont remplacé (peut-être à l'occasion des restaurations du 20^e siècle). Les décors peints ont été assez fortement restaurés dans le 3^e quart du 20^e siècle, ce qui rend difficile leur datation et la critique d'authenticité. Selon le dossier de recensement MH, le plafond à petits caissons du vestibule (caissons carrés en bois peint en bleu-gris, à motif de fleuron écrit ; de taille différentes ; cintrés - ce qui a provoqué des fentes - pour former une corniche en bordure ; couvre-joints vissés) a été "reconstitué", et certaines peintures ont été retrouvées dans le grenier du château et replacées dans la chambre du milieu du corps central, 1^{er} étage, et dans le cabinet de toilette, à l'extrémité de l'aile sud, par les Prodon qui restaurent l'édifice en 1965. Ces décors seraient datables du 16^e siècle. Les décors de la tour d'angle sud-ouest (16^e siècle ?) et de la bibliothèque (17^e siècle ?) seraient en place.

Enfin, une Carte de Tendre est peinte dans le vestibule, au-dessus d'une porte (percée après l'agrandissement de la maison forte ?) de la tour d'escalier. La peinture reproduit fidèlement la gravure de François Chauveau illustrant l'ouvrage de Madeleine de Scudéry, **Clélie, Histoire romaine**, première partie (Paris : Augustin Courbé, 1654). C'est sans doute une création du 3^e quart du 20^e siècle. Les armoiries de la famille Prodon sont peintes au-dessus (dimensions : H=150 ; H carte=90 ; L=120).

Éléments de description des décors peints non étudiés :

- couloir. Deux toiles peintes imitant les "verdures" d'Aubusson : paysages avec architectures et oiseaux (hérons), dans un cadre peint à motif de cannelures. Peinture sur toile d'armature grossière à chevrons (lés horizontaux), fixée sur châssis en

bois. État : tous de clous, auréoles d'humidité ; la toile de format allongée a été réduite sur la droite et la bordure rapportée pour fermer le cadre. Dimensions : H=226 ; L=320. H=235 ; L=128.

- corps central, 1er étage, chambre du milieu (avec cabinet de toilette cloisonné). Cortège de tritons et de créatures marines. Frise peinte sur toile, tendue sur châssis ; figures en grisaille (sanguine) sur fond bleu (H=60, approx.).

Frise de personnages à jambes terminées en queues de poisson, portant des corbeilles chargées de fruits ou jouant de la flûte ou de la trompe ; certains chevauchent des créatures à tête de lion, avant-train de cheval et queue de poisson ; ils accompagnent un chat portant un silène couché que des angelots aident à boire avec une cruche.

- Tour d'angle sud-ouest, 1er étage. Frise peinte sur toile marouflée sur le mur, sous le plafond (H=44). Motifs jaunes et ocre sur fond bleu-gris. Rinceaux de feuilles d'acanthes peuplés d'oiseaux et d'angelots symétriques, disposés symétriquement de part et d'autre d'un écusson aux armes des Chirat, ou d'une coquille. Dessus-de-porte orné d'un bouquet (sans doute une création du 3e quart du 20e siècle).

- aile sud, 1er étage, bibliothèque. Décor peint sur les poutres de rive, entre les poutres transversales : motif de corbeille de fruits encadrée d'angelots et d'acanthes en rinceaux, encadré d'un feston de guirlande de feuilles et de fleurs noué de ruban, suspendu à des patères rondes.

Références documentaires

Documents d'archive

- **AD Loire. Série 1111 VT : 269 (Savignieux). Fonds Louis Bernard. Dossier de recensement d'une chaise**
AD Loire. Série 1111 VT : 269 (Savignieux). Fonds Louis Bernard. **Dossier de recensement d'une chaise au château de Montrouge**, n°42.73.920, avril 1973. Dossier établi d'après l'album de planches du **Forez pittoresque et monumental**.
- **A CRMH Rhône-Alpes, Lyon. Dossier de recensement du château de Montrouge (architecture et**
A CRMH Rhône-Alpes, Lyon. **Dossier de recensement du château de Montrouge (architecture et décors**. - Dossier établi par Louis Bernard en 1966. - Dossier établi par Anne Carcel en 1989.
- **A. Privées Montrouge (Savignieux). Cahier de copies de documents des archives de Montrouge, intitulé**
A. Privées Montrouge (Savignieux). Cahier de copies de documents des archives de Montrouge, intitulé "CM" (sans couverture), copié en 1875. **1760. Procès-verbal de visite de la chapelle du château de Montrouge** (n° 105, p. 348 à 353).

Documents figurés

- **[Vue du vestibule du château de Montrouge] / Bernard, Louis (photographe). 1 photogr. pos. : tirage**
[Vue du vestibule du château de Montrouge] / Bernard, Louis (photographe). 1 photogr. pos. : tirage sur papier argentique, collée sur le dossier de recensement MH n°42.74.1662, novembre 1974 (AD Loire, série 1111 VT : 269, Savignieux).
- **[Vue du dossier d'une chaise du château de Montrouge] / Thiollier, Félix (? , photographe) ;**
[Vue du dossier d'une chaise du château de Montrouge] / Thiollier, Félix (? , photographe) ; reproduction par L. Bernard. 1 photogr. pos. : tirage sur papier argentique, collée sur le dossier de recensement MH n°42.73.920, avril 1973 (AD Loire, série 1111 VT : 269, Savignieux).

Bibliographie

- **SALOMON, E. Les châteaux historiques... du Forez. 1916.**
SALOMON, Emile. **Les châteaux historiques : manoirs, maisons fortes, gentilhommières, anciens fiefs du Forez et des enclaves du Lyonnais, du Beaujolais et du Maconnais qui ont formé le département de la Loire** ; ill. par le Vicomte Gaston de Jourda de Vaux et Henry Gonnard. Réimpression de l'édition de Hennebont de 1916, 1922, 1926. Marseille : Laffitte, 1979. 3 Vol. (446-464-361 p.) : ill. ; 30 cm
T.I, p. 237, 239
- **THIOLLIER, F. Le Forez pittoresque et monumental. 1889.**

THIOLLIER, Félix. **Le Forez pittoresque et monumental, histoire et description du département de la Loire et de ses confins, ouvrage illustré de 980 gravures ou eaux-fortes, publié sous les auspices de la Diana...** Lyon : Imprimerie A. Waltener, 1889 (2 vol.)
Pl.

Périodiques

- **REVEREND DU MESNIL, Clément-Edmond. Rapport sur l'excursion archéologique faite par la société de la Diana à Moingt, Champdieu, Chalain-d'Uzore et Montbrison, les 6 et 7 juillet 1879, Bulletin de la Diana, t. 1, n°6, 1880**
REVEREND DU MESNIL, Clément-Edmond. **Rapport sur l'excursion archéologique faite par la société de la Diana à Moingt, Champdieu, Chalain-d'Uzore et Montbrison, les 6 et 7 juillet 1879, Bulletin de la Diana, t. 1, n°6, 1880**
p. 239-240

Illustrations



[Chaise datée de 1519] Dossier de recensement MH établi en 1973. Photographie argentique en noir et blanc. AD Loire. 1111 VT 269
Repro. Thierry Monnet,
Autr. Louis Bernard
IVR82_20134204734NUCAB



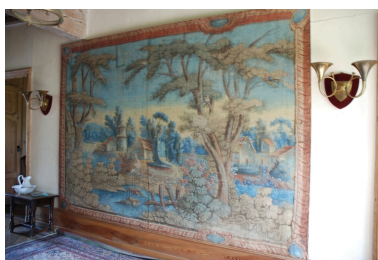
[Vestibule du château] Dossier de recensement MH établi en 1973. Photographie argentique en noir et blanc. AD Loire. 1111 VT 269
Repro. Thierry Monnet,
Autr. Louis Bernard
IVR82_20134204735NUCAB



Vue du vestibule du château :
plafond à petits caissons.
Phot. Eric Dessert
IVR82_20094200683NUCA



Vue de la Carte de Tendre
peinte sur la tour d'escalier.
Phot. Eric Dessert
IVR82_20094200684NUCA



Couloir : toiles peintes imitant
les verdure d'Aubusson.
Phot. Thierry Monnet
IVR82_20134204412NUCA



Couloir : toiles peintes imitant
les verdure d'Aubusson.
Phot. Thierry Monnet
IVR82_20134204411NUCA



Tour d'angle sud-ouest, 1er étage :
frise peinte sur toile marouflée.
Phot. Thierry Monnet
IVR82_20134204431NUCA



Tour d'angle sud-ouest, 1er étage :
frise peinte sur toile marouflée.
Phot. Thierry Monnet
IVR82_20134204429NUCA



Tour d'angle sud-ouest, 1er
étage : dessus-de-porte.
Phot. Thierry Monnet
IVR82_20134204430NUCA



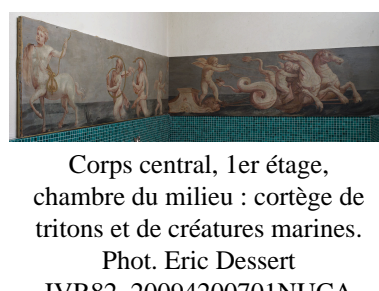
Corps central, 1er étage,
chambre du milieu : cortège de
tritons et de créatures marines.
Phot. Eric Dessert
IVR82_20094200696NUCA



Corps central, 1er étage,
chambre du milieu : cortège de
tritons et de créatures marines.
Phot. Eric Dessert
IVR82_20094200697NUCA



Corps central, 1er étage,
chambre du milieu : cortège de
tritons et de créatures marines.
Phot. Eric Dessert
IVR82_20094200698NUCA



Corps central, 1er étage,
chambre du milieu : cortège de
tritons et de créatures marines.
Phot. Eric Dessert
IVR82_20094200701NUCA

Corps central, 1er étage,
chambre du milieu : cortège de
tritons et de créatures marines.

Phot. Eric Dessert
IVR82_20094200699NUCA



Corps central, 1er étage,
chambre du milieu : cortège de
tritons et de créatures marines.

Phot. Eric Dessert
IVR82_20094200700NUCA



Aile sud, 1er étage, bibliothèque :
décor peint sur les poutres de rive.

Phot. Eric Dessert
IVR82_20094200690NUCA

Aile sud, 1er étage, bibliothèque :
décor peint sur les poutres de rive.

Phot. Eric Dessert
IVR82_20094200691NUCA

Dossiers liés

Objet(s) contenu(s) dans l'édifice :

Maison forte de Morenol, puis château de Montrouge (IA42003440) Savignieux, Montrouge

Auteur(s) du dossier : Caroline Guibaud

Copyright(s) : © Région Rhône-Alpes, Inventaire général du patrimoine culturel ; © Conseil général de la Loire



[Chaise datée de 1519] Dossier de recensement MH établi en 1973. Photographie argentique en noir et blanc. AD Loire. 1111 VT 269

Référence du document reproduit :

- **[Vue du dossier d'une chaise du château de Montrouge] / Thiollier, Félix (? , photographe) ; [Vue du dossier d'une chaise du château de Montrouge] / Thiollier, Félix (? , photographe) ; reproduction par L. Bernard. 1 fotogr. pos. : tirage sur papier argentique, collée sur le dossier de recensement MH n°42.73.920, avril 1973 (AD Loire, série 1111 VT : 269, Savigneux).**

IVR82_20134204734NUCAB

Auteur de l'illustration (reproduction) : Thierry Monnet

Auteur du document reproduit : Louis Bernard

© Région Rhône-Alpes, Inventaire général du patrimoine culturel ; © Archives départementales de la Loire
reproduction soumise à autorisation du titulaire des droits d'exploitation



[Vestibule du château] Dossier de recensement MH établi en 1973. Photographie argentique en noir et blanc. AD Loire. 1111 VT 269

Référence du document reproduit :

- **[Vue du vestibule du château de Montrouge] / Bernard, Louis (photographe). 1 fotogr. pos. : tirage**
[Vue du vestibule du château de Montrouge] / Bernard, Louis (photographe). 1 fotogr. pos. : tirage sur
papier argentique, collée sur le dossier de recensement MH n°42.74.1662, novembre 1974 (AD Loire, série
1111 VT : 269, Savignieux).

IVR82_20134204735NUCAB

Auteur de l'illustration (reproduction) : Thierry Monnet

Auteur du document reproduit : Louis Bernard

© Région Rhône-Alpes, Inventaire général du patrimoine culturel ; © Archives départementales de la Loire
reproduction soumise à autorisation du titulaire des droits d'exploitation



Vue du vestibule du château : plafond à petits caissons.

IVR82_20094200683NUCA

Auteur de l'illustration : Eric Dessert

© Région Rhône-Alpes, Inventaire général du patrimoine culturel
reproduction soumise à autorisation du titulaire des droits d'exploitation



Vue de la Carte de Tendre peinte sur la tour d'escalier.

IVR82_20094200684NUCA

Auteur de l'illustration : Eric Dessert

© Région Rhône-Alpes, Inventaire général du patrimoine culturel
reproduction soumise à autorisation du titulaire des droits d'exploitation



Couloir : toiles peintes imitant les verdure d'Aubusson.

IVR82_20134204412NUCA

Auteur de l'illustration : Thierry Monnet

Date de prise de vue : 2007

© Région Rhône-Alpes, Inventaire général du patrimoine culturel
reproduction soumise à autorisation du titulaire des droits d'exploitation



Couloir : toiles peintes imitant les verdure d'Aubusson.

IVR82_20134204411NUCA

Auteur de l'illustration : Thierry Monnet

Date de prise de vue : 2007

© Région Rhône-Alpes, Inventaire général du patrimoine culturel
reproduction soumise à autorisation du titulaire des droits d'exploitation



Tour d'angle sud-ouest, 1er étage : frise peinte sur toile marouflée.

IVR82_20134204431NUCA

Auteur de l'illustration : Thierry Monnet

Date de prise de vue : 2007

© Région Rhône-Alpes, Inventaire général du patrimoine culturel
reproduction soumise à autorisation du titulaire des droits d'exploitation



Tour d'angle sud-ouest, 1er étage : frise peinte sur toile marouflée.

IVR82_20134204429NUCA

Auteur de l'illustration : Thierry Monnet

Date de prise de vue : 2007

© Région Rhône-Alpes, Inventaire général du patrimoine culturel
reproduction soumise à autorisation du titulaire des droits d'exploitation



Tour d'angle sud-ouest, 1er étage : dessus-de-porte.

IVR82_20134204430NUCA

Auteur de l'illustration : Thierry Monnet

Date de prise de vue : 2007

© Région Rhône-Alpes, Inventaire général du patrimoine culturel
reproduction soumise à autorisation du titulaire des droits d'exploitation



Corps central, 1er étage, chambre du milieu : cortège de tritons et de créatures marines.

IVR82_20094200696NUCA

Auteur de l'illustration : Eric Dessert

© Région Rhône-Alpes, Inventaire général du patrimoine culturel
reproduction soumise à autorisation du titulaire des droits d'exploitation



Corps central, 1er étage, chambre du milieu : cortège de tritons et de créatures marines.

IVR82_20094200697NUCA

Auteur de l'illustration : Eric Dessert

© Région Rhône-Alpes, Inventaire général du patrimoine culturel
reproduction soumise à autorisation du titulaire des droits d'exploitation



Corps central, 1er étage, chambre du milieu : cortège de tritons et de créatures marines.

IVR82_20094200698NUCA

Auteur de l'illustration : Eric Dessert

© Région Rhône-Alpes, Inventaire général du patrimoine culturel
reproduction soumise à autorisation du titulaire des droits d'exploitation



Corps central, 1er étage, chambre du milieu : cortège de tritons et de créatures marines.

IVR82_20094200699NUCA

Auteur de l'illustration : Eric Dessert

© Région Rhône-Alpes, Inventaire général du patrimoine culturel
reproduction soumise à autorisation du titulaire des droits d'exploitation



Corps central, 1er étage, chambre du milieu : cortège de tritons et de créatures marines.

IVR82_20094200700NUCA

Auteur de l'illustration : Eric Dessert

© Région Rhône-Alpes, Inventaire général du patrimoine culturel
reproduction soumise à autorisation du titulaire des droits d'exploitation



Corps central, 1er étage, chambre du milieu : cortège de tritons et de créatures marines.

IVR82_20094200701NUCA

Auteur de l'illustration : Eric Dessert

© Région Rhône-Alpes, Inventaire général du patrimoine culturel
reproduction soumise à autorisation du titulaire des droits d'exploitation



Aile sud, 1er étage, bibliothèque : décor peint sur les poutres de rive.

IVR82_20094200690NUCA

Auteur de l'illustration : Eric Dessert

© Région Rhône-Alpes, Inventaire général du patrimoine culturel
reproduction soumise à autorisation du titulaire des droits d'exploitation



Aile sud, 1er étage, bibliothèque : décor peint sur les poutres de rive.

IVR82_20094200691NUCA

Auteur de l'illustration : Eric Dessert

© Région Rhône-Alpes, Inventaire général du patrimoine culturel
reproduction soumise à autorisation du titulaire des droits d'exploitation