

Lyon 2e
29 - 31 rue de la Bourse

Mobilier et décors de la Chapelle de la Trinité

Références du dossier

Numéro de dossier : IM69001722

Date de l'enquête initiale : 2013

Date(s) de rédaction : 2013

Cadre de l'étude : inventaire topographique Inventaire de la Ville de Lyon

Désignation

Parties constituantes non étudiées : bénitier, plaque commémorative, lustre d'église

Localisation

Aire d'étude et canton :

Aire d'étude : Lyon Urgences, *Canton* :

Précisions :

Historique

Exception faite des peintures de la voûte, œuvre des Pères Nicolas Labbé et Antoine Viry, le décor intérieur date pour l'essentiel du 18e siècle, après intervention des architectes Jean et surtout Ferdinand Delamonce pour la nef et le chœur, Beauregard pour les chapelles latérales.

Au 17e siècle, les murs étaient probablement en pierre apparente (MARQUIS, J.-M., 1970, p. 33, qui cite l'exemple de la chapelle du collège de la Flèche), ou comme au collège de Tournon, où la voûte est recouverte d'un enduit. Le maître-autel surmonté d'un retable est installé en 1627 (Ibid.) et quatre autels dans les chapelles des 3e et 5e travées, représentés sur le plan et coupe de Martellange (1617, AD Rhône 1 D 9). C'est vraisemblablement de cette période que datent les peintures murales, plus ou moins bien conservées, de ces chapelles, ainsi que le décor sculpté de la chapelle Sainte-Madeleine.

Auteur(s) de l'oeuvre : Jean Delamonce (architecte, attribution par source), Ferdinand Delamonce (architecte, dessinateur, attribution par source), Beauregard (architecte) (architecte, dessinateur, attribution par travaux historiques)

Description

Inscriptions & marques : épitaphe (partiellement illisible, en creux)

Précisions et transcriptions :

Deux pierres tombales en remploi dans le dallage de la nef, portant les épitaphes suivantes :

Pierre n°1 : M S / SUERUN / CAROLU / ELISABETA / ANNO M ...

Pierre n°2 : EIU / ET SUIS S J / LNTES / ... / MARTIN O / DOM

Présentation

Le décor de la chapelle de la Trinité constitue, avec la chapelle de l'hôtel-Dieu et l'église Saint-Bruno-des-Chartreux, l'un des exemples les plus caractéristiques du baroque à Lyon : jeux sur la polychromie des matériaux, peintures murales sur les murs de la nef et sur les voûtes de la nef et du chœur, gloire en stuc doré au-dessus de la tribune chorale. Le chœur concentre les éléments les plus riches : maître-autel monumental en marbre polychrome, quatre niches abritant les statues des principaux saints de l'ordre, tableaux aux encadrements de marbre intégrés dans le décor de l'abside.

Les peintures murales des chapelles latérales, datant pour l'essentiel du 17e siècle, ont souffert d'un manque d'entretien et sont aujourd'hui difficilement lisibles. Cachées par des badigeons, elles n'ont été redécouvertes qu'à l'occasion de la dernière campagne de restauration, à partir de 1995. Les retables, en marbre polychrome à dominante de rose et de gris ou noir, affirment un goût marqué pour les jeux de renvois formels et de variations d'une chapelle à l'autre (étudiés : voir

IM69001783), tandis que les dallages sont fortement individualisés et différent pour chaque chapelle, avec une grande richesse de motifs .

Des graffitis datant du 18e siècle ont été identifiés sur les appuis des balustrades des tribunes nord et sud (ill. IVR82_20136901754 à 1758NUCA) : les différents noms et motifs qu'ils comportent offrent un témoignage sur les élèves du collège et sur les relations qui unissaient certains d'entre eux, dont l'étude serait à faire. Ces graffitis ont inspiré l'artiste Marie-Noëlle Decoret, qui en a réalisé un estampage par frottage à la mine de plomb en 2000 (<http://www.marienoelledecoret.com/fr/peintures+relevés=chapelle=de=la=trinite=2000-1-1-0-19.htm>)

Le dallage de la nef comprend deux pierres tombales en remploi.

Une plaque commémorative de la Consulta de la République cisalpine a été apposée par la Ville de Lyon le 26 janvier 2012, en mémoire de la réunion de cette dernière dans la chapelle de la Trinité le 26 janvier 1802.

Références documentaires

Documents d'archive

- **CRMH Rhône-Alpes, MHTMI-06-0016. Rapport de sondages des décors de la chapelle de la Trinité à Lyon, par Emmanuel Desroches, restaurateur, Lyon, rue des Remparts d'Ainay. Lyon : 1991.**
CRMH Rhône-Alpes, MHTMI-06-0016. **Rapport de sondages des décors de la chapelle de la Trinité à Lyon**, par Emmanuel Desroches, restaurateur, Lyon, rue des Remparts d'Ainay. Lyon : 1991 (sondages réalisés en 1988)
CRMH Rhône-Alpes : MHTMI-06-0016

Bibliographie

- **AUDIN, M. VIAL, E. Dictionnaire des artistes et ouvriers d'art du Lyonnais. 1919.**
AUDIN, Marius. VIAL, Eugène. **Dictionnaire des artistes et ouvriers d'art du Lyonnais.** Paris : Bibliothèque d'art et d'archéologie, 1919
- **GALACTEROS - de BOISSIER, Lucie. Thomas Blanchet, 1614-1689. Paris : Arthéna, 1991**
GALACTEROS - de BOISSIER, Lucie. **Thomas Blanchet, 1614-1689.** Paris : Arthéna, 1991
p. 183 et svtes
- **GAUDIN DE VILLAINÉ, B., Jean et Ferdinand Delamonce, architectes lyonnais. Thèse d'histoire de l'art : Université Lyon II Lumière, 1982. 2 vol.**
GAUDIN DE VILLAINÉ, B., **Jean et Ferdinand Delamonce, architectes lyonnais.** Thèse d'histoire de l'art : Université Lyon II Lumière, 1982. 2 vol.
B Université Lyon II
- **MARQUIS, J.-M. Le collège de la Trinité à Lyon. Université Lyon II, 1970**
MARQUIS, J.-M. **Le collège de la Trinité à Lyon : architecture et décoration.** Mémoire dactylographié, DES, Université Lyon-II, 1970, 2 vol.

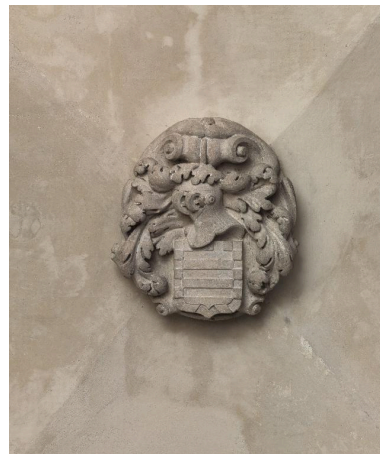
Illustrations



4e chapelle du bas-côté nord :
vestiges (restitution?) de décor peint
Phot. Thierry Leroy
IVR82_20136902795NUCA



4e chapelle du bas-côté nord :
vestige de décor peint, mur est
(niche protégée par une grille)
Phot. Catherine Guégan
IVR82_20146902456NUCA



6e chapelle du bas-côté sud, clef de
voûte : blason de la famille Scève
Phot. Thierry Leroy
IVR82_20136903230NUCA



Bénitier, déambulatoire, coté nord
Phot. Thierry Leroy,
Phot. Eric Dessert
IVR82_20136902804NUCAQ



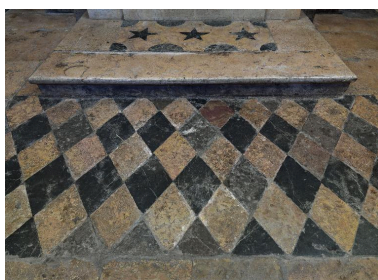
Lustre
Phot. Eric Dessert
IVR82_20136901832NUCA



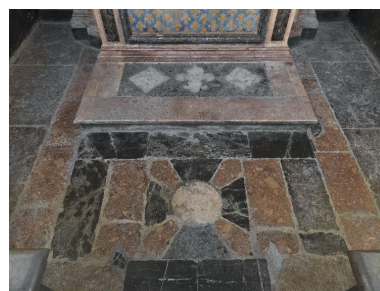
Gloire, bas-relief en
stuc, tribune chorale
Phot. Eric Dessert
IVR82_20136901738NUCA



Plaque commémorative
de la Consulta
Phot. Catherine Guégan
IVR82_20136902087NUCA



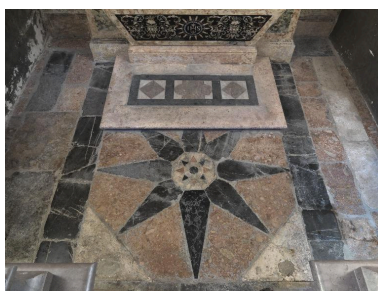
2e chapelle du bas-côté
sud : détail du dallage
Phot. Thierry Leroy
IVR82_20136901801NUCA



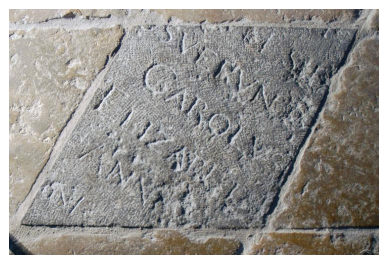
4e chapelle du bas-côté
sud : détail du dallage
Phot. Thierry Leroy
IVR82_20136902776NUCAQ



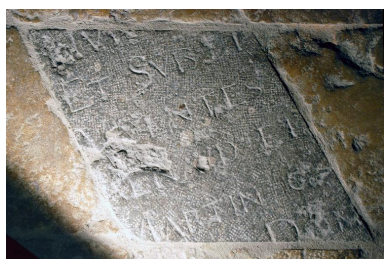
2ème chapelle du bas-côté nord : détail du dallage
Phot. Thierry Leroy
IVR82_20136902824NUCAQ



5e chapelle du bas-côté nord : détail du dallage
Phot. Thierry Leroy
IVR82_20136902858NUCA



Pierre tombale en remploi dans le dallage de la nef (n°1)
Phot. Catherine Guégan
IVR82_20140902485NUCA



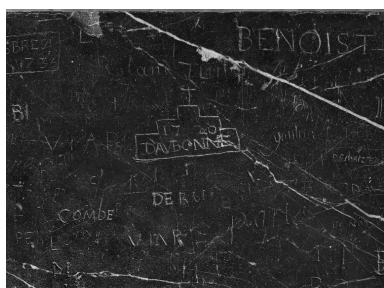
Pierre tombale en remploi dans le dallage de la nef (n°2)
Phot. Catherine Guégan
IVR82_20146902464NUCA



2e tribune sud, balustrade : graffiti, vue d'ensemble
Phot. Eric Dessert
IVR82_20136901758NUCA



3e tribune sud, balustrade : graffiti, détail
Phot. Eric Dessert
IVR82_20136901754NUCA



3e tribune sud, balustrade : graffiti, autre détail
Phot. Eric Dessert
IVR82_20136901755NUCA



3e tribune sud, balustrade : graffiti, autre détail
Phot. Eric Dessert
IVR82_20136901756NUCA

Dossiers liés

Édifice : Église du collège de la Trinité, dite Chapelle de la Trinité (IA69004610) Rhône-Alpes, Rhône, Lyon 2e, 29-31 rue de la Bourse

Objet(s) contenu(s) dans l'édifice :

Autel, tabernacle, gradins d'autel, exposition, statues : maître-autel (IM69001731) Rhône-Alpes, Rhône, Lyon 2e, 29-31 rue de la Bourse

Décor de la chapelle de la Mort de saint Joseph (IM69001829) Rhône-Alpes, Rhône, Lyon 2e, 29-31 rue de la Bourse

Décor de la chapelle Sainte-Madeleine (IM69001782) Rhône-Alpes, Rhône, Lyon 2e, 29-31 rue de la Bourse

Décor de la chapelle Saint-Ignace (IM69001788) Rhône-Alpes, Rhône, Lyon 2e, 29-31 rue de la Bourse

Décor de la chapelle Saint-Louis (IM69001786) Rhône-Alpes, Rhône, Lyon 2e, 29-31 rue de la Bourse

Décor sculpté de la chapelle du Sacré-Coeur (IM69001785) Lyon 2e, 29-31 rue de la Bourse

Ensemble de quatre statues (rondes-bosses) : Saint Ignace de Loyola, Saint François Borgia, Saint Louis de Gonzague, Saint François Régis (IM69001726) Rhône-Alpes, Rhône, Lyon 2e, 29-31 rue de la Bourse

Ensemble de quatre tableaux d'autel : Les Rescapés (IM69001732) Rhône-Alpes, Rhône, Lyon 2e, 29-31 rue de la Bourse

Ensemble des autels et retables des chapelles latérales (IM69001783) Rhône-Alpes, Rhône, Lyon 2e, 29-31 rue de la Bourse

Ensemble du décor sculpté de la chapelle Saint-Ignace (IM69001789) Rhône-Alpes, Rhône, Lyon 2e, 29-31 rue de la Bourse

Peintures monumentales : Décor de la chapelle Saint-François-Xavier (IM69001790) Rhône-Alpes, Rhône, Lyon 2e, 29-31 rue de la Bourse

Peintures monumentales : Scènes de la vie de la Vierge (IM69001784) Rhône-Alpes, Rhône, Lyon 2e, 29-31 rue de la Bourse

Peintures monumentales : scènes de la vie de saint Ignace (?) (IM69001787) Rhône-Alpes, Rhône, Lyon 2e, 29-31 rue de la Bourse

Plaque commémorative, demi-relief (médaillon) : Monument à l'abbé Noirot (IM69001765) Rhône-Alpes, Rhône, Lyon 2e, 29-31 rue de la Bourse

Tableau, cadre, bas-relief : La Sainte Trinité apparaissant à saint Ignace ou le Mystère de la Sainte Trinité (IM69001723) Rhône-Alpes, Rhône, Lyon 2e, 29-31 rue de la Bourse

Tableau : Apothéose de saint Jean-François Régis (IM69001766) Rhône-Alpes, Rhône, Lyon 2e, 29-31 rue de la Bourse

Tableau : Apparition de la Vierge à saint Louis de Gonzague (IM69001767) Rhône-Alpes, Rhône, Lyon 2e, 29-31 rue de la Bourse

Tableau : Saint François-Xavier regardant la carte de l'Asie (IM69001770) Rhône-Alpes, Rhône, Lyon 2e, 29-31 rue de la Bourse

Auteur(s) du dossier : Catherine Guégan

Copyright(s) : © Région Rhône-Alpes, Inventaire général du patrimoine culturel ; © Ville de Lyon

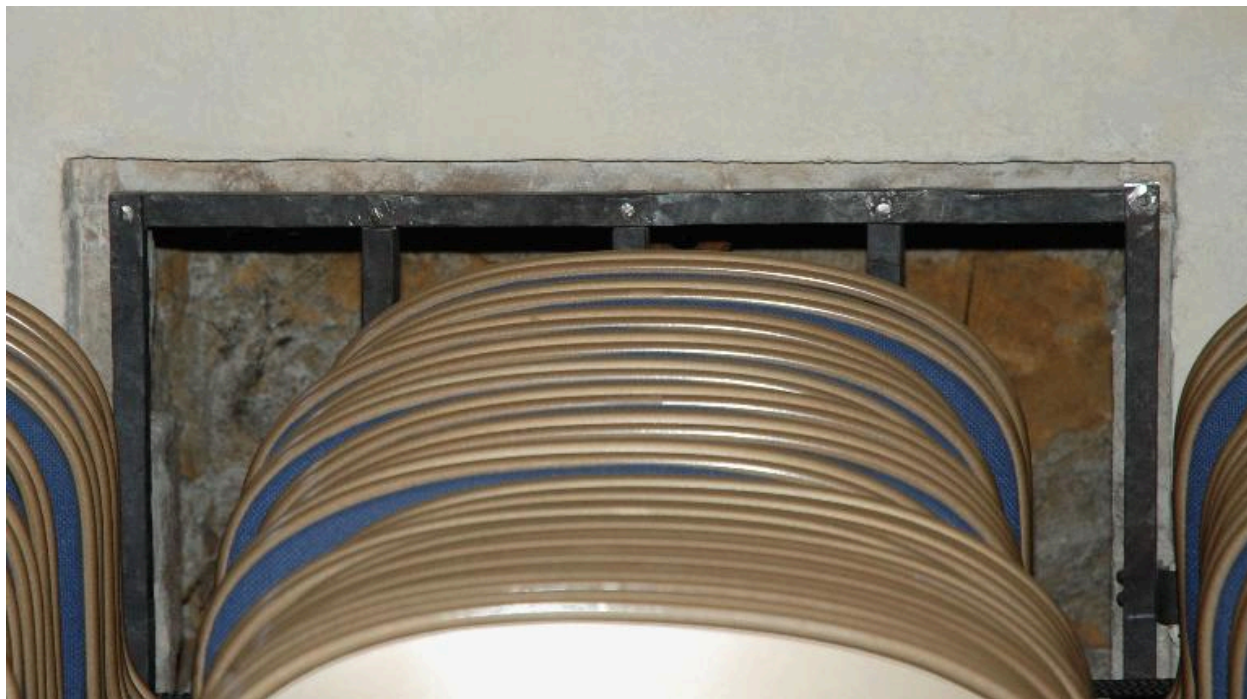


4e chapelle du bas-côté nord : vestiges (restitution?) de décor peint

IVR82_20136902795NUCA

Auteur de l'illustration : Thierry Leroy

© Région Rhône-Alpes, Inventaire général du patrimoine culturel ; © Ville de Lyon
reproduction soumise à autorisation du titulaire des droits d'exploitation



4e chapelle du bas-côté nord : vestige de décor peint, mur est (niche protégée par une grille)

IVR82_20146902456NUCA

Auteur de l'illustration : Catherine Guégan

© Région Rhône-Alpes, Inventaire général du patrimoine culturel ; © Ville de Lyon
reproduction soumise à autorisation du titulaire des droits d'exploitation



6e chapelle du bas-côté sud, clef de voûte : blason de la famille Scève

IVR82_20136903230NUCA

Auteur de l'illustration : Thierry Leroy

© Région Rhône-Alpes, Inventaire général du patrimoine culturel ; © Ville de Lyon
reproduction soumise à autorisation du titulaire des droits d'exploitation



Bénitier, déambulatoire, coté nord

IVR82_20136902804NUCAQ

Auteur de l'illustration : Thierry Leroy, Auteur de l'illustration : Eric Dessert
© Région Rhône-Alpes, Inventaire général du patrimoine culturel ; © Ville de Lyon
reproduction soumise à autorisation du titulaire des droits d'exploitation



Lustre

IVR82_20136901832NUCA

Auteur de l'illustration : Eric Dessert

© Région Rhône-Alpes, Inventaire général du patrimoine culturel ; © Ville de Lyon
reproduction soumise à autorisation du titulaire des droits d'exploitation



Gloire, bas-relief en stuc, tribune chorale

IVR82_20136901738NUCA

Auteur de l'illustration : Eric Dessert

© Région Rhône-Alpes, Inventaire général du patrimoine culturel ; © Ville de Lyon
reproduction soumise à autorisation du titulaire des droits d'exploitation



Plaque commémorative de la Consulta

IVR82_20136902087NUCA

Auteur de l'illustration : Catherine Guégan

© Région Rhône-Alpes, Inventaire général du patrimoine culturel ; © Ville de Lyon
reproduction soumise à autorisation du titulaire des droits d'exploitation



2e chapelle du bas-côté sud : détail du dallage

IVR82_20136901801NUCA

Auteur de l'illustration : Thierry Leroy

© Région Rhône-Alpes, Inventaire général du patrimoine culturel ; © Ville de Lyon
reproduction soumise à autorisation du titulaire des droits d'exploitation



4e chapelle du bas-côté sud : détail du dallage

IVR82_20136902776NUCAQ

Auteur de l'illustration : Thierry Leroy

© Région Rhône-Alpes, Inventaire général du patrimoine culturel ; © Ville de Lyon
reproduction soumise à autorisation du titulaire des droits d'exploitation



2ème chapelle du bas-côté nord : détail du dallage

IVR82_20136902824NUCAQ

Auteur de l'illustration : Thierry Leroy

© Région Rhône-Alpes, Inventaire général du patrimoine culturel ; © Ville de Lyon
reproduction soumise à autorisation du titulaire des droits d'exploitation

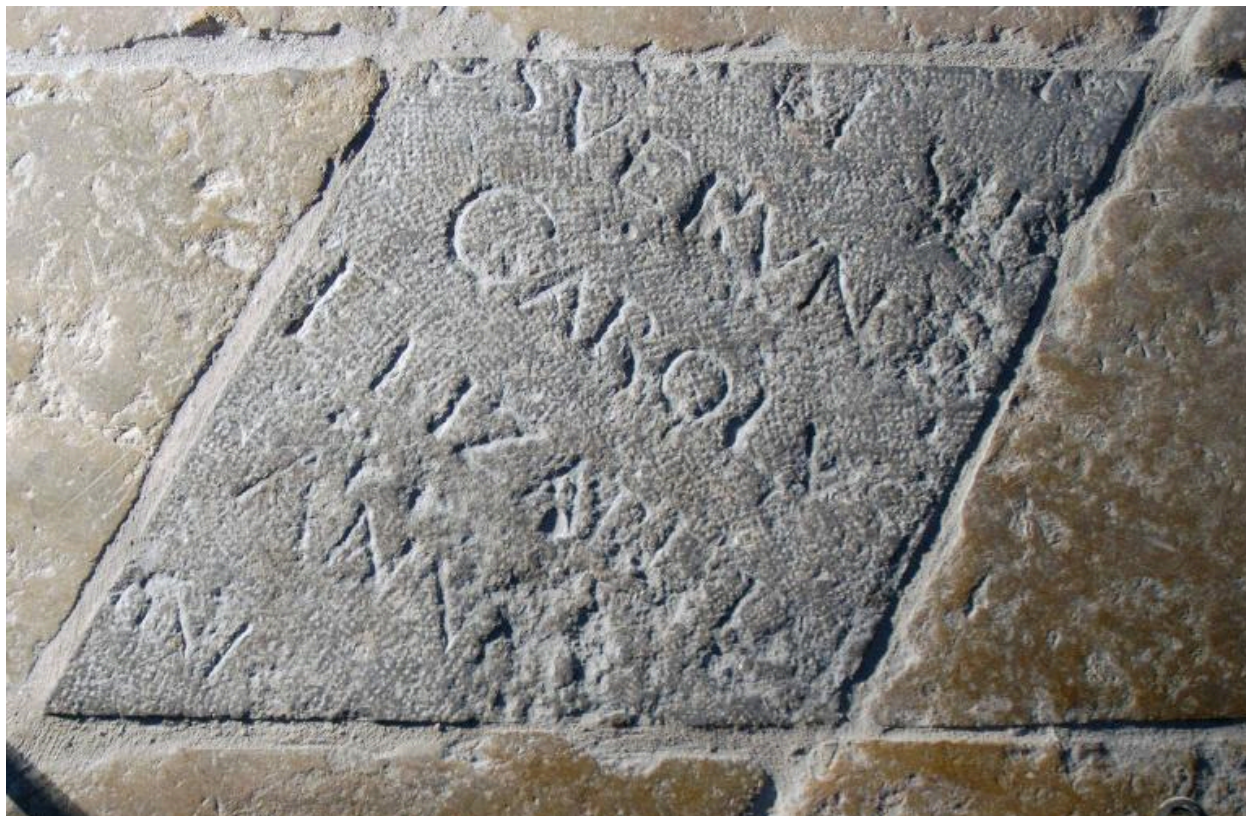


5e chapelle du bas-côté nord : détail du dallage

IVR82_20136902858NUCA

Auteur de l'illustration : Thierry Leroy

© Région Rhône-Alpes, Inventaire général du patrimoine culturel ; © Ville de Lyon
reproduction soumise à autorisation du titulaire des droits d'exploitation

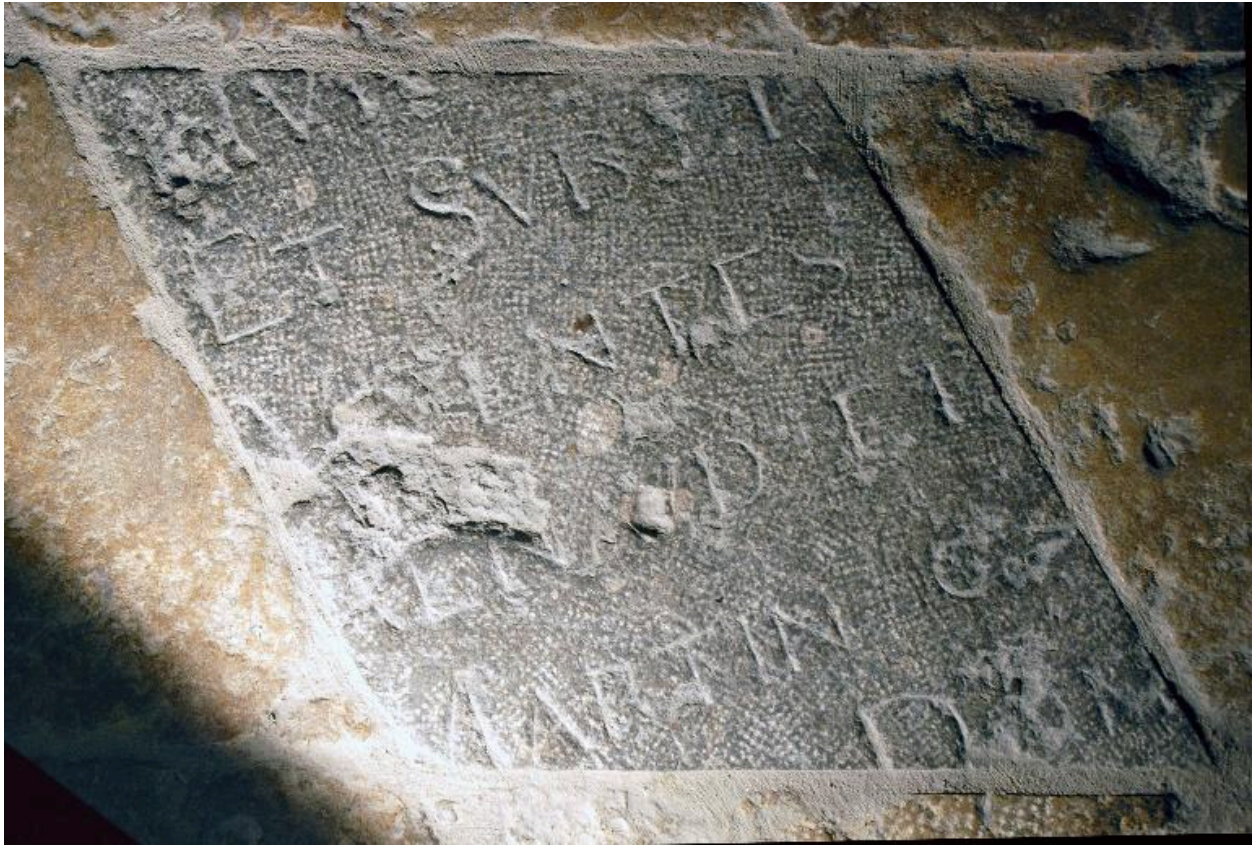


Pierre tombale en remploi dans le dallage de la nef (n°1)

IVR82_20140902485NUCA

Auteur de l'illustration : Catherine Guégan

© Région Auvergne-Rhône-Alpes, Inventaire général du patrimoine culturel ; © Ville de Lyon
reproduction soumise à autorisation du titulaire des droits d'exploitation



Pierre tombale en remploi dans le dallage de le nef (n°2)

IVR82_20146902464NUCA

Auteur de l'illustration : Catherine Guégan

© Région Rhône-Alpes, Inventaire général du patrimoine culturel ; © Ville de Lyon
reproduction soumise à autorisation du titulaire des droits d'exploitation



2e tribune sud, balustrade : graffiti, vue d'ensemble

IVR82_20136901758NUCA

Auteur de l'illustration : Eric Dessert

© Région Rhône-Alpes, Inventaire général du patrimoine culturel ; © Ville de Lyon
reproduction soumise à autorisation du titulaire des droits d'exploitation



3e tribune sud, balustrade : graffiti, détail

IVR82_20136901754NUCA

Auteur de l'illustration : Eric Dessert

© Région Rhône-Alpes, Inventaire général du patrimoine culturel ; © Ville de Lyon
reproduction soumise à autorisation du titulaire des droits d'exploitation



3e tribune sud, balustrade : graffiti, autre détail

IVR82_20136901755NUCA

Auteur de l'illustration : Eric Dessert

© Région Rhône-Alpes, Inventaire général du patrimoine culturel ; © Ville de Lyon
reproduction soumise à autorisation du titulaire des droits d'exploitation



3e tribune sud, balustrade : graffiti, autre détail

IVR82_20136901756NUCA

Auteur de l'illustration : Eric Dessert

© Région Rhône-Alpes, Inventaire général du patrimoine culturel ; © Ville de Lyon
reproduction soumise à autorisation du titulaire des droits d'exploitation