



Lyon 7e  
Guillotière  
8 quai Claude-Bernard , 2 rue de Bonald

## Immeuble

### Références du dossier

Numéro de dossier : IA69006844  
Date de l'enquête initiale : 2012  
Date(s) de rédaction : 2012  
Cadre de l'étude : inventaire topographique Inventaire de la Ville de Lyon  
Degré d'étude : repéré

### Désignation

Dénomination : immeuble  
Parties constituantes non étudiées : cour, boutique

### Compléments de localisation

Milieu d'implantation : en ville  
Références cadastrales : 1999, AO, 71

### Historique

L'immeuble est construit en 1896 par l'architecte Porte, pour le compte de M. Chaize, propriétaire et entrepreneur (AC Lyon, 344 W 39). La façade sur le quai doit mesurer 28,86 mètres de long pour une hauteur de 21,64 et sur la rue de Bonald une longueur de 20 mètres sur une hauteur de 21,64 mètres. L'arrêté laisse au propriétaire la possibilité d'aménager un 5e étage de combles. Les mêmes propriétaires et architectes avaient construit en 1893 le 10, quai Claude-Bernard.

Période(s) principale(s) : 4e quart 19e siècle ()  
Dates : 1896 (daté par source)  
Auteur(s) de l'oeuvre : Porte (architecte, attribution par source)

### Description

Cet immeuble d'angle est de plan sensiblement carré, comptant sept travées sur ses deux façades. Le traitement de la façade sur quai est cependant privilégié : présence de balcons et d'un balcon filant, décor concentré sur les étages carrés et les travées extérieures.

### Éléments descriptifs

Matériau(x) du gros-oeuvre, mise en oeuvre et revêtement : calcaire, moellon, enduit ; pierre de taille  
Matériau(x) de couverture : tuile mécanique, ardoise  
Étage(s) ou vaisseau(x) : sous-sol, entresol, 4 étages carrés, 1 étage de comble  
Élévations extérieures : élévation à travées  
Type(s) de couverture : toit à plusieurs pans brisés  
Escaliers : escalier dans-oeuvre : escalier tournant à retours avec jour, en maçonnerie

### Typologies et état de conservation

Typologies : immeuble à deux corps de bâtiments en L ; immeuble d'angle, escalier en volume dans l'angle ; immeuble d'angle de plan massé ; immeubles à élévation articulée, décor riche, équipements de confort ou de standing  
État de conservation : bon état

## Statut, intérêt et protection

Statut de la propriété : propriété privée

### *Données complémentaires*

F-MDE- Collectif Immeubles Marseille-Saint-André

Position	sur rue
Mitoyenneté	Oui
Rupture d'alignement	Non
Nombre de façades sur rue	2
Nombre de corps de bâtiments	2 corps de bâtiments en L
Place de l'entrée	centrée
Porte	bâtarde
Nombre de travées	7
Nombre de niveaux	6
Niveau de décor	décor élaboré
Limite de toiture	corniche bois
Décrochement de façade	Non
Balcon	non
Balcon filant	Oui
Loggia	Non
Balcon-loggia	Non
Forme des angles d'ilôt	arrondi
Traitement des angles d'ilôt	très léger arrondi ; décor
Visibilité des matériaux	sur mur pignon
Matériaux des encadrements	pierre
Matériaux des garde-corps	fonte
Lambrequins	fonte
Escalier 1 : situation	à l'arrière
Escaliers en pendant	Non
1re volée différenciée	non
Nombre de volées par étage	2
Tour d'escalier	Non
Matériaux de l'escalier	pierre
Garde corps de l'escalier	fonte
Pavement	carreaux de ciment
Ascenseur	rajouté
Verrières	Non

Type de passage	allée
Sas	Oui
Distribution des logements	par palier de l'escalier
Fonctions commerciales	Restauration rapide "Subway" ; Tabac-presse ; devanture ancienne actuellement à louer
Loge de concierge	dans la cour
Agrandissement	Non
Surélévation	Non
Alignement	Non
Modification de façade	Non
Reconstruction de façade	Non
Nivellement	Non

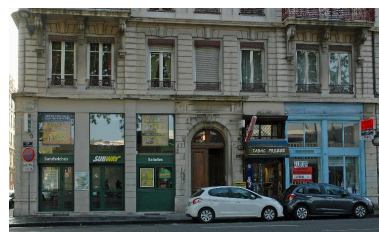
## Illustrations



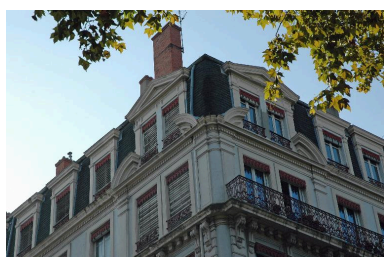
Vue d'ensemble de l'ilot  
Phot. Martial Couderette  
IVR82\_20156901613NUCA



Vue générale  
Phot. Martial Couderette  
IVR82\_20156901611NUCA



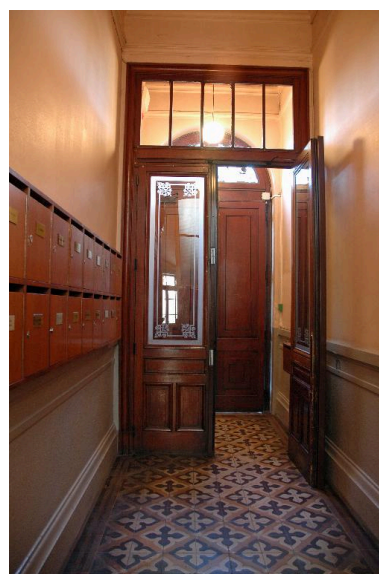
Elévation sur quai : vue rapprochée du rez-de-chaussée  
Phot. Magali Delavenne  
IVR82\_20146902794NUCA



Elévation sur quai : détail de la toiture sur l'angle du bâtiment  
Phot. Magali Delavenne  
IVR82\_20146902795NUCA



Elévation sur quai : détail de la porte d'entrée  
Phot. Magali Delavenne



Vue intérieure : l'allée et le vestibule-sas

IVR82\_20146902796NUCA

Phot. Magali Delavenne  
IVR82\_20146902797NUCA



Vue intérieure : l'escalier  
Phot. Magali Delavenne  
IVR82\_20146902798NUCA



Vue intérieure : une porte palière  
Phot. Magali Delavenne  
IVR82\_20146902800NUCA



Vue partielle de la cour  
Phot. Magali Delavenne  
IVR82\_20146902799NUCA

## Dossiers liés

### Dossiers de synthèse :

Les immeubles du secteur "Saint-André" (Lyon 7) (IA69006880) Rhône-Alpes, Rhône, Lyon 7e, Guillotière

### Oeuvre(s) contenue(s) :

### Oeuvre(s) en rapport :

Digue et quai de la Vitriolerie puis quai du Prince Impérial, actuellement quai Claude-Bernard (IA69006834) Rhône-Alpes, Rhône, Lyon 7e, Guillotière, quai Claude-Bernard

Rue de Bonald (IA69006839) Rhône-Alpes, Rhône, Lyon 7e, Guillotière

Immeuble (IA69007151) Rhône-Alpes, Rhône, Lyon 7e, Guillotière, 9 quai Claude-Bernard

Immeuble, atelier (IA69007150) Rhône-Alpes, Rhône, Lyon 7e, Guillotière, 16 rue Cavenne

Immeuble, remises et logements sur cour (IA69007224) Rhône-Alpes, Rhône, Lyon 7e, Guillotière, 10 quai Claude-Bernard

Immeuble d'entreprise de la société Jalon confection, actuellement logements (IA69007146) Rhône-Alpes, Rhône, Lyon 7e, Guillotière, 4 rue de Bonald

Auteur(s) du dossier : Magali Delavenne, Catherine Guégan, Catherine Guillot

Copyright(s) : © Région Rhône-Alpes, Inventaire général du patrimoine culturel ; © Ville de Lyon



Vue d'ensemble de l'îlot

IVR82\_20156901613NUCA

Auteur de l'illustration : Martial Couderette

© Région Rhône-Alpes, Inventaire général du patrimoine culturel ; © Ville de Lyon  
reproduction soumise à autorisation du titulaire des droits d'exploitation



Vue générale

IVR82\_20156901611NUCA

Auteur de l'illustration : Martial Couderette

© Région Rhône-Alpes, Inventaire général du patrimoine culturel ; © Ville de Lyon  
reproduction soumise à autorisation du titulaire des droits d'exploitation



Elévation sur quai : vue rapprochée du rez-de-chaussée

IVR82\_20146902794NUCA

Auteur de l'illustration : Magali Delavenne

© Région Rhône-Alpes, Inventaire général du patrimoine culturel ; © Ville de Lyon  
reproduction soumise à autorisation du titulaire des droits d'exploitation



Elévation sur quai : détail de la toiture sur l'angle du bâtiment

IVR82\_20146902795NUCA

Auteur de l'illustration : Magali Delavenne

© Région Rhône-Alpes, Inventaire général du patrimoine culturel ; © Ville de Lyon  
reproduction soumise à autorisation du titulaire des droits d'exploitation





Elévation sur quai : détail de la porte d'entrée

IVR82\_20146902796NUCA

Auteur de l'illustration : Magali Delavenne

© Région Rhône-Alpes, Inventaire général du patrimoine culturel ; © Ville de Lyon  
reproduction soumise à autorisation du titulaire des droits d'exploitation



Vue intérieure : l'allée et le vestibule-sas

IVR82\_20146902797NUCA

Auteur de l'illustration : Magali Delavenne

© Région Rhône-Alpes, Inventaire général du patrimoine culturel ; © Ville de Lyon  
reproduction soumise à autorisation du titulaire des droits d'exploitation



Vue intérieure : l'escalier

IVR82\_20146902798NUCA

Auteur de l'illustration : Magali Delavenne

© Région Rhône-Alpes, Inventaire général du patrimoine culturel ; © Ville de Lyon  
reproduction soumise à autorisation du titulaire des droits d'exploitation



Vue intérieure : une porte palière

IVR82\_20146902800NUCA

Auteur de l'illustration : Magali Delavenne

© Région Rhône-Alpes, Inventaire général du patrimoine culturel ; © Ville de Lyon  
reproduction soumise à autorisation du titulaire des droits d'exploitation



Vue partielle de la cour

IVR82\_20146902799NUCA

Auteur de l'illustration : Magali Delavenne

© Région Rhône-Alpes, Inventaire général du patrimoine culturel ; © Ville de Lyon  
reproduction soumise à autorisation du titulaire des droits d'exploitation