



Lyon 3e
la Guillotière
5 cours Gambetta

Immeuble

Références du dossier

Numéro de dossier : IA69005399
Date de l'enquête initiale : 2007
Date(s) de rédaction : 2007
Cadre de l'étude : inventaire topographique Inventaire de la Ville de Lyon
Degré d'étude : repéré

Désignation

Dénomination : immeuble
Parties constituantes non étudiées : cour, boutique

Compléments de localisation

Milieu d'implantation : en ville
Références cadastrales : 1999, AL, 78

Historique

Période(s) principale(s) : 2e moitié 19e siècle
Période(s) secondaire(s) : 2e moitié 19e siècle

Description

Façade qui propose un décor élaboré. Le rez- de chaussée a complètement été dénaturé. Mais il reste quand même à l'angle un vestige de l'entrée d'une boutique que l'on peut remarquer grâce à des pierre en bloc monolithique. Au premier étage on a un jeu entre frontons triangulaire et plein-cintre qui s'intervalent. Chaque fenêtre est surmonté d'un fragment de corniche qui vient accentuer les travées, sauf l'étage en surcroît qui est plus simple. Du côté de la rue Montebello on retrouve une façade avec des décors purement élémentaires constitués de bandeaux qui viennent encadrer les fenêtres. Le vestibule a conservé ses décors en stuc et ses boîtes aux lettres d'origines. On peut remarquer au sol un carrelage avec carreaux en ciment moulé représentatif de la fin du XIX^e siècle. Ce qui est intéressant c'est l'ascenseur de la fin du XIX^e siècle qui s'articule parfaitement avec la cage d'escalier, se qui nous fait penser qu'il est d'origine. L'escalier possède une ouverture zénitale. Un vitrail du troisième étage peut être d'origine. L'escalier se trouve en milieu de bâtiment. Il est à une volée et la distribution des logements se fait par palier.

Éléments descriptifs

Matériau(x) du gros-oeuvre, mise en oeuvre et revêtement : calcaire
Matériau(x) de couverture : tuile plate mécanique
Étage(s) ou vaisseau(x) : sous-sol, entresol, étage en surcroît, 6 étages carrés
Élévations extérieures : élévation à travées
Type(s) de couverture : toit à un pan
Escaliers : escalier dans-oeuvre : escalier tournant à retours avec jour, en maçonnerie
Autres organes de circulations : ascenseur

Typologies et état de conservation

Typologies : trois corps de bâtiment en U

État de conservation : bon état

Décor

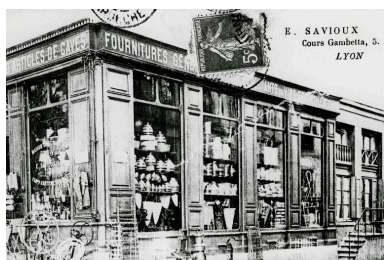
Techniques : ferronnerie, sculpture
Précision sur les représentations :
frontons triangulaire et en plein-cintre

Statut, intérêt et protection

Cours Gambetta : fleuriste Dulac Fleur ; à l'angle de la rue Mortier, agence de voyage et de tourisme Longitudes. A l'angle des rues Mortier et Montebello, boutique, le Sapristyle, désaffectée.

Statut de la propriété : propriété privée

Illustrations



La boutique E. Savioux
au rez-de-chaussée de
l'immeuble, début du 20e siècle
Repro. Maryannick Chalabi
IVR84_20166901810NUCB



Vue générale depuis le sud
Phot. Maryannick Chalabi
IVR82_20076900414NUCA



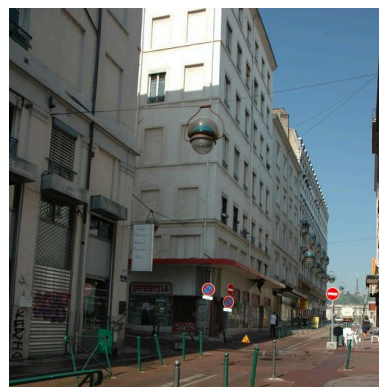
Rez-de-chaussée et travées centrales
Phot. Maryannick Chalabi
IVR82_20096901283NUCA



Détail de deux travées de fenêtres
Phot. Maryannick Chalabi
IVR82_20076900421NUCA



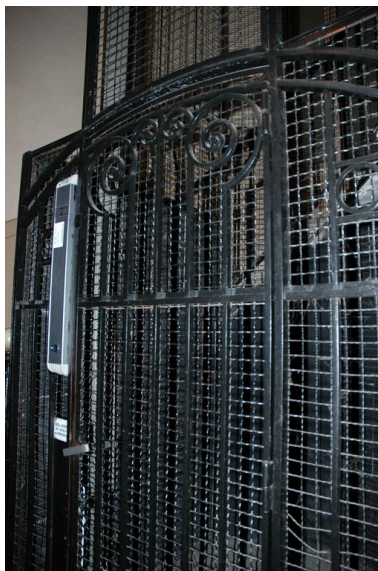
Vue depuis le sud-est,
angle de la rue Mortier
Phot. Maryannick Chalabi
IVR82_20076900416NUCA



Vue d'ensemble depuis l'est,
angle de la rue Montebello
Phot. Maryannick Chalabi
IVR82_20076900417NUCA



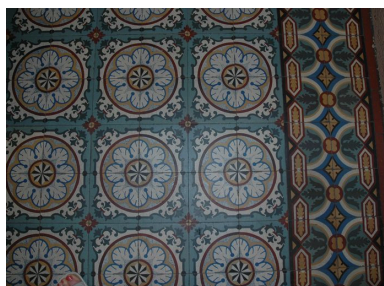
Vue de l'escalier
Phot. Maryannick Chalabi
IVR82_20076900418NUCA



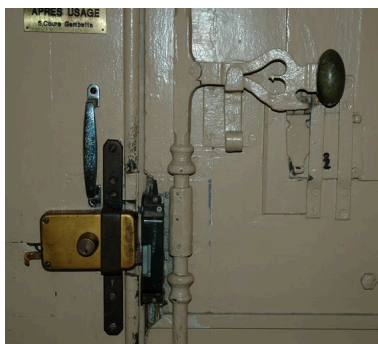
Vue de l'ascenseur
Phot. Maryannick Chalabi
IVR82_20076900419NUCA



Intérieur de la cabine d'ascenseur
Phot. Maryannick Chalabi
IVR82_20076900420NUCA



Détail du carrelage du vestibule
Phot. Maryannick Chalabi
IVR82_20076900422NUCA



Détail de la fermeture de la porte
Phot. Maryannick Chalabi
IVR82_20076900423NUCA

Dossiers liés

Dossiers de synthèse :

Présentation du secteur d'étude Lyon Guillotière (IA69005009) Rhône-Alpes, Rhône, Lyon 7e, la Guillotière
Immeubles du secteur d'étude La Guillotière (IA69005010) Lyon 7e, la Guillotière

Oeuvre(s) contenue(s) :

Auteur(s) du dossier : Maryannick Chalabi

Copyright(s) : © Région Rhône-Alpes, Inventaire général du patrimoine culturel ; © Ville de Lyon



La boutique E. Savioux au rez-de-chassée de l'immeuble, début du 20e siècle

IVR84_20166901810NUCB

Auteur de l'illustration (reproduction) : Maryannick Chalabi

© Collection particulière

reproduction soumise à autorisation du titulaire des droits d'exploitation



Vue générale depuis le sud

IVR82_20076900414NUCA

Auteur de l'illustration : Maryannick Chalabi

© Région Rhône-Alpes, Inventaire général du patrimoine culturel ; © Ville de Lyon
reproduction soumise à autorisation du titulaire des droits d'exploitation



Rez-de-chaussée et travées centrales

IVR82_20096901283NUCA

Auteur de l'illustration : Maryannick Chalabi

Date de prise de vue : 2007

© Région Rhône-Alpes, Inventaire général du patrimoine culturel ; © Ville de Lyon
reproduction soumise à autorisation du titulaire des droits d'exploitation



Détail de deux travées de fenêtres

IVR82_20076900421NUCA

Auteur de l'illustration : Maryannick Chalabi

© Région Rhône-Alpes, Inventaire général du patrimoine culturel ; © Ville de Lyon
reproduction soumise à autorisation du titulaire des droits d'exploitation



Vue depuis le sud-est, angle de la rue Mortier

IVR82_20076900416NUCA

Auteur de l'illustration : Maryannick Chalabi

© Région Rhône-Alpes, Inventaire général du patrimoine culturel ; © Ville de Lyon
reproduction soumise à autorisation du titulaire des droits d'exploitation



Vue d'ensemble depuis l'est, angle de la rue Montebello

IVR82_20076900417NUCA

Auteur de l'illustration : Maryannick Chalabi

© Région Rhône-Alpes, Inventaire général du patrimoine culturel ; © Ville de Lyon
reproduction soumise à autorisation du titulaire des droits d'exploitation



Vue de l'escalier

IVR82_20076900418NUCA

Auteur de l'illustration : Maryannick Chalabi

© Région Rhône-Alpes, Inventaire général du patrimoine culturel ; © Ville de Lyon
reproduction soumise à autorisation du titulaire des droits d'exploitation



Vue de l'ascenseur

IVR82_20076900419NUCA

Auteur de l'illustration : Maryannick Chalabi

© Région Rhône-Alpes, Inventaire général du patrimoine culturel ; © Ville de Lyon
reproduction soumise à autorisation du titulaire des droits d'exploitation



Intérieur de la cabine d'ascenseur

IVR82_20076900420NUCA

Auteur de l'illustration : Maryannick Chalabi

© Région Rhône-Alpes, Inventaire général du patrimoine culturel ; © Ville de Lyon
reproduction soumise à autorisation du titulaire des droits d'exploitation



Détail du carrelage du vestibule

IVR82_20076900422NUCA

Auteur de l'illustration : Maryannick Chalabi

© Région Rhône-Alpes, Inventaire général du patrimoine culturel ; © Ville de Lyon
reproduction soumise à autorisation du titulaire des droits d'exploitation



Détail de la fermeture de la porte

IVR82_20076900423NUCA

Auteur de l'illustration : Maryannick Chalabi

© Région Rhône-Alpes, Inventaire général du patrimoine culturel ; © Ville de Lyon
reproduction soumise à autorisation du titulaire des droits d'exploitation