



Auvergne-Rhône-Alpes, Rhône  
Lyon 6e Arrondissement  
7 quai Général Sarrail

## Immeuble des soieries Barioz actuellement bureaux

### Références du dossier

Numéro de dossier : IA69001843  
Date de l'enquête initiale : 2025  
Date(s) de rédaction : 2025  
Cadre de l'étude : enquête thématique régionale Patrimoine industriel  
Degré d'étude : monographié

### Désignation

Dénomination : usine textile  
Appellation : Soieries Barioz  
Parties constituantes non étudiées : bureau

### Compléments de localisation

Milieu d'implantation : en ville  
Références cadastrales : 1999, AS, 44

### Historique

L'industriel Jean-Henri-Joseph Barioz fait une demande de construction en 1929 (ACL : 1929 344W/852-566) pour un immeuble au 7 quai des Brotteaux (actuel quai Général-Sarrail). Cet immeuble de style Art déco localisé au bord du Rhône est réalisé par les architectes Louis et Charles Donneaud (père et fils) de 1929 à 1932. Ils sont chargés de la surélévation et transformation d'un immeuble de deux étages déjà existant, en un immeuble de 35 mètres de haut avec une dérogation de hauteur qui accueillera les bureaux commerciaux de cette maison de soieries ainsi que le logement de l'industriel sur les deux derniers étages.

Cet immeuble en rez-de-chaussée est destiné à accueillir les marchandises ainsi que les bureaux en étages et un appartement sur les derniers niveaux. Il se compose de magasins localisés en rez-de-chaussée, d'un stockage des marchandises magasins, atelier de manutention, d'un accueil standard-renseignements, d'une conciergerie, d'une grande allée pour le passage véhicules, de garages, ainsi que de deux monte-charges et d'un ascenseur. Les 6 premiers étages sont consacrés aux bureaux, les deux derniers étages étant consacrés aux appartements de la famille Barioz.

En haut du pignon central deux monumentales têtes sculptées sont attribuées à Jean-Louis Chorel sculpteur : 2,7m de hauteur.

Actuellement, l'immeuble accueille des logements, des bureaux d'entreprises, ainsi que le consulat général du Mali à Lyon. Il a accueilli jusqu'en 1992 le consulat des États-Unis.

Période(s) principale(s) : 2e quart 20e siècle

Dates : 1929 (daté par source)

Auteur(s) de l'oeuvre : Louis Donneaud, Charles Donneaud, Jean-Louis Chorel

### Description

L'immeuble de 35 m de haut, allie l'usage du béton armé et de la brique. Les premiers étages sont affectés à des besoins commerciaux, tandis que les deux derniers seront aménagés comme appartement pour la famille Barioz.

Surélévation et transformation d'un immeuble existant de deux étages en un immeuble de 35 mètres de haut avec une dérogation de hauteur qui accueillera les bureaux commerciaux de cette maison de soieries ainsi que le logement de l'industriel sur les deux derniers étages.

Deux décors bas-relief représentant deux têtes monumentales aux angles du pignon de l'immeuble attribuées à Jean-Louis Chorel sculpteur : 2,7m de hauteur. Un vitrail à motifs géométriques, jaune et bleu éclaire la cage d'escaliers.

### Eléments descriptifs

Matériau(x) du gros-oeuvre, mise en oeuvre et revêtement : béton, béton armé ; brique

### Typologies et état de conservation

Typologies : architecture industrielle

État de conservation : bon état

### Décor

Techniques : sculpture

Représentations : portrait

Précision sur les représentations :

En haut du pignon central, deux sculptures représentant deux têtes monumentales en béton aux angles du pignon de l'immeuble attribuées à Jean-Louis Chorel sculpteur : 2,7m de hauteur

### Dimensions

Mesures : h : 2,7 m

### Statut, intérêt et protection

immeuble : Label architecture XXe siècle en 2003

Intérêt de l'œuvre : à signaler

Statut de la propriété : propriété privée

### Références documentaires

#### Documents d'archive

- **ACL 1929 : immeuble Barioz, 7 quai des Brotteaux, Donneaud architectes**  
ACL 344W/852-566, 1929 : immeuble Barioz, 7 quai des Brotteaux, Donneaud architectes

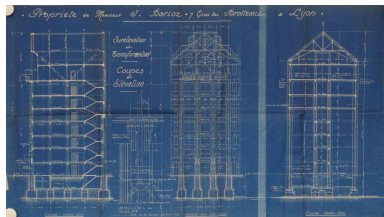
#### Bibliographie

- **BERTIN, Dominique. CLEMENCEAU, Sophie. Lyon et Villeurbanne, Guide Arthaud, 1989**  
BERTIN, Dominique. CLEMENCEAU, Sophie. **Lyon et Villeurbanne**. Paris, Guide Arthaud, 1989  
p. 196
- **BEAUFORT, J. L'architecture à Lyon. Lyon et le Grand Lyon de 1800 à 2000. Jean-Pierre Huguet, Editeur, tome II, 2001**  
BEAUFORT, Jacques. **L'architecture à Lyon. Lyon et le Grand Lyon de 1800 à 2000**. Jean-Pierre Huguet, Editeur, tome II, 2001, 308 p.
- **ANGLERAUD, B., PELLISSIER, C. Les dynasties lyonnaises, des Morin-Pons aux Mérieux du XIXe siècle à nos jours, 2003**  
ANGLERAUD, B., PELLISSIER, C. **Les dynasties lyonnaises, des Morin-Pons aux Mérieux du XIXe siècle à nos jours**. Ed. Perrin, 2003

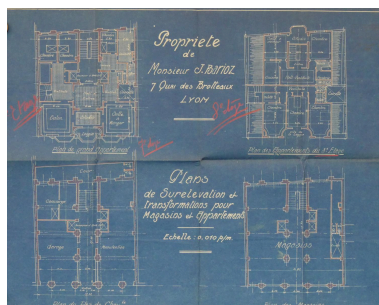
#### Multimedia

- **il-etait-une-fois-limmeuble-barioz** : <https://tribunedelyon.fr/patrimoine/il-etait-une-fois-limmeuble-barioz/>  
<https://tribunedelyon.fr/patrimoine/il-etait-une-fois-limmeuble-barioz/>

## Illustrations



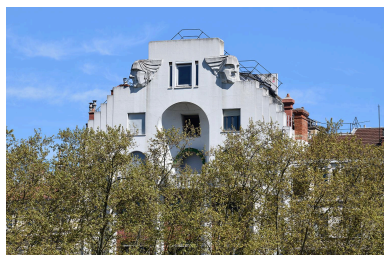
Plan coupes et élévations des soieries Barioz (ACL 344W852)  
Phot. Nadine Halitim-Dubois  
IVR84\_20266900023NUCA



Plan de surélévation des soieries Barioz (ACL 344W852)  
Phot. Nadine Halitim-Dubois  
IVR84\_20266900024NUCA



Immeuble Barioz, soieries  
Phot. Nadine Halitim-Dubois  
IVR84\_20266900331NUCA



Décor de l'immeuble administratif des soieries Barioz  
Phot. Thierry Leroy  
IVR84\_20266900199NUCAQ

## Dossiers liés

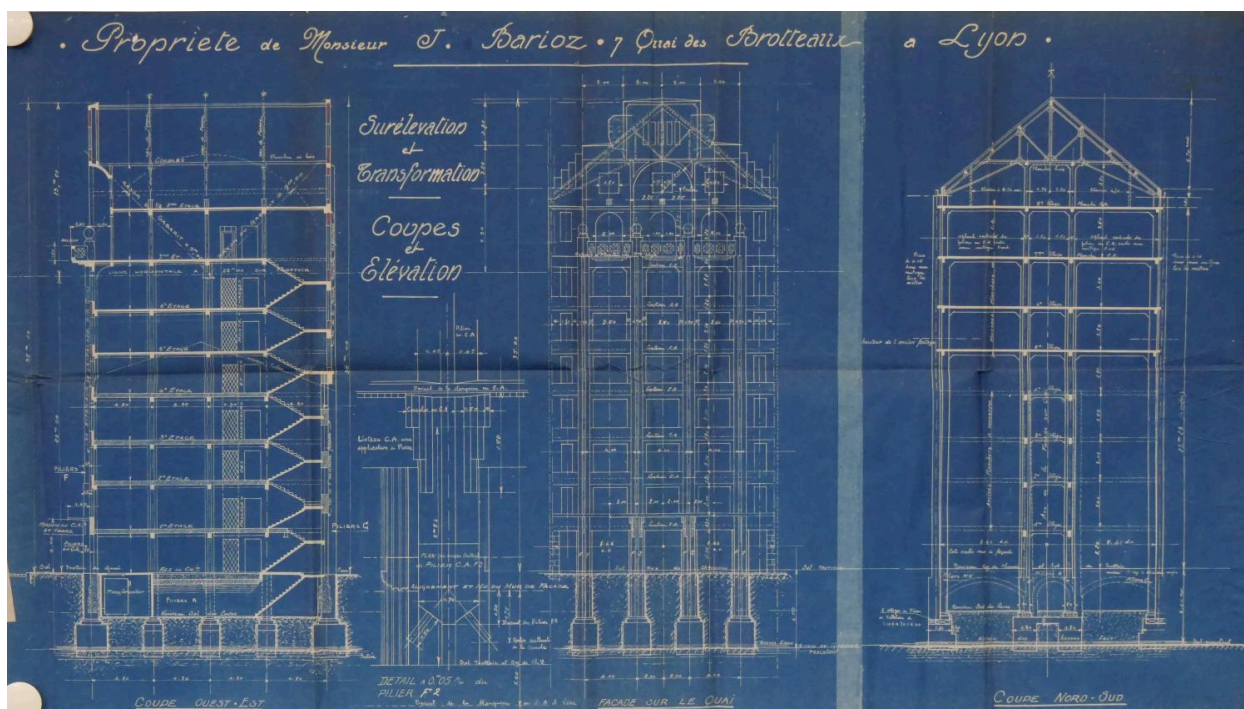
### Dossiers de synthèse :

Présentation et synthèse du patrimoine industriel de la ville de Lyon (IA69001377) Auvergne-Rhône-Alpes, Rhône, Lyon

### Oeuvre(s) contenue(s) :

Auteur(s) du dossier : Nadine Halitim-Dubois

Copyright(s) : © Région Rhône-Alpes, Inventaire général du patrimoine culturel ; © Ville de Lyon

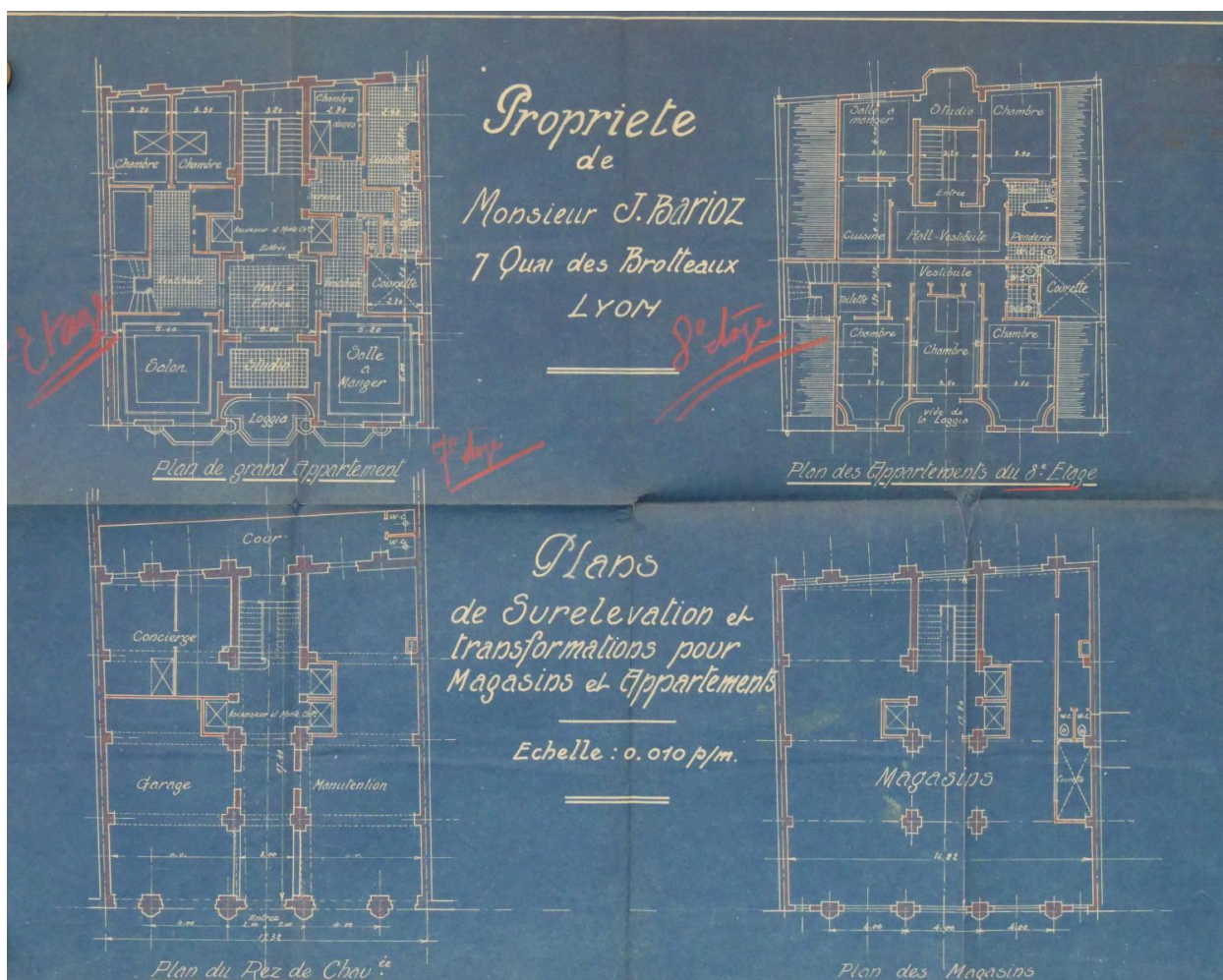


Plan coupes et élévations des soieries Barioz (ACL 344W852)

IVR84\_20266900023NUCA

Auteur de l'illustration : Nadine Halitim-Dubois

© Région Auvergne-Rhône-Alpes, Inventaire général du patrimoine culturel  
communication libre, reproduction soumise à autorisation



Plan de surélévation des soieries Barioz (ACL 344W852)

IVR84\_20266900024NUCA

Auteur de l'illustration : Nadine Halitim-Dubois

© Région Auvergne-Rhône-Alpes, Inventaire général du patrimoine culturel  
communication libre, reproduction soumise à autorisation



Immeuble Barioz, soieries

IVR84\_20266900331NUCA

Auteur de l'illustration : Nadine Halitim-Dubois

© Région Auvergne-Rhône-Alpes, Inventaire général du patrimoine culturel  
communication libre, reproduction soumise à autorisation



Décor de l'immeuble administratif des soieries Barioz

IVR84\_20266900199NUCAQ

Auteur de l'illustration : Thierry Leroy

© Région Auvergne-Rhône-Alpes, Inventaire général du patrimoine culturel  
communication libre, reproduction soumise à autorisation