



Lyon 6e
1 boulevard Anatole France
Lycée du Parc

Peinture monumentale : Ulysse et Nausicaa

Références du dossier

Numéro de dossier : IM69001806
Date de l'enquête initiale : 2014
Date(s) de rédaction : 2014
Cadre de l'étude : inventaire topographique Inventaire de la Ville de Lyon
Degré d'étude : repéré

Désignation

Dénomination : peinture monumentale
Titres : Ulysse et Nausicaa

Compléments de localisation

Milieu d'implantation : en ville
Références cadastrales : 1999, AS, 100
Emplacement dans l'édifice : salle des actes

Historique

Peint par Jean Puy en 1941
Période(s) principale(s) : 2e quart 20e siècle ()
Dates : 1941 (porte la date)
Auteur de l'oeuvre source : Jean Puy

Description

Ensemble de trois panneaux formant triptyque, les deux latéraux de même dimension, de format rectangulaire vertical, le panneau central deux fois plus large, de format rectangulaire horizontal. Les peintures sont à l'huile sur toile non préparée marouflée sur enduit (plâtre), vraisemblablement non vernies. Toutefois, du vernis a pu être utilisé pour mettre en valeur certains éléments du dessin : contours des jambes de Nausicaa, plis de sa robe.
Le panneau central est marouflé dans un encadrement à large moulure saillante.

Éléments descriptifs

Catégorie(s) technique(s) : peinture murale
Éléments structurels, forme, fonctionnement : support, rectangulaire vertical ; support, rectangulaire horizontal

Matériaux : toile (en plusieurs lés) : peinture à l'huile

Mesures : h : 291,3 cm (panneau de gauche)l : 184 cm (panneau de gauche)h : 291,3 cm (panneau de droite)l : 178 cm (panneau de droite)h : 262,5 cm (panneau central)l : 391,5 cm (panneau central)

Représentations :
Ulysse
Nausicaa

Nausicaa et ses servantes découvrent la barque échouée d'Ulysse sur le rivage. Ulysse est représenté se cachant dans la végétation, à demi nu, sur la partie droite de la composition.

Inscriptions & marques : signature (sur l'oeuvre, peint), date (sur l'oeuvre, peint), inscription concernant l'iconographie (sur cartel)

Précisions et transcriptions :

Signé daté en bas à gauche sur le panneau de droite : JEAN PUY / 1941

Cartel sous l'oeuvre : ULYSSE ET NAUSICAA

État de conservation

salissure , repaint , déformation , altération ponctuelle , oeuvre tachée

Les panneaux sont en relativement bon état de conservation, mis à part un encrassement généralisé qui ne gêne pas la lecture de l'oeuvre, et quelques tâches et coulures d'origine indéterminée sur le panneau central. La couche picturale est en bon état de conservation. Le panneau de droite présente sur le bord gauche une série de clous et une légère perte d'adhérence; sur le bord droit la toile est légèrement décollée, mais non clouée. Une cloque s'est formée au niveau du ventre d'Ulysse, avec perte d'adhérence. Une grande déchirure (env. 70 cm), très nette (suite à une découpe de la toile lors du marouflage?) part du milieu du corps d'Ulysse pour aller vers le bord droit de la toile. Elle est recouverte sur au bord des lèvres de mastic et repeinte (il est possible que cette intervention soit d'origine).

Le panneau de gauche est le moins bien conservé. Le quart inférieur droit est décollé du mur avec en partie haute arrachement de l'enduit recouvrant le plâtre, lequel enduit adhère à la couche de colle utilisée pour le marouflage (voir Illustration). Dimension du décollement : H = 156 cm L = 45 cm

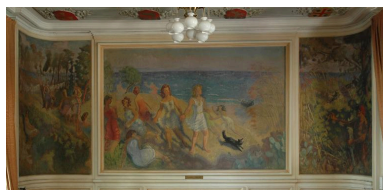
Une intervention de restauration s'impose ; il est possible qu'elle nécessite une dépose totale de la toile.

Statut, intérêt et protection

Intérêt de l'oeuvre : à signaler

Statut de la propriété : propriété de la région (Immeuble par destination)

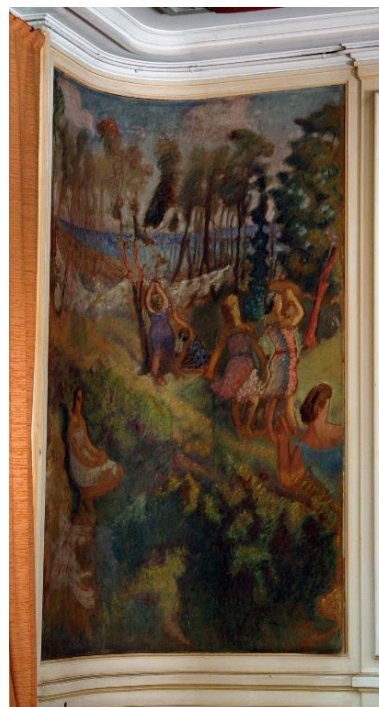
Illustrations



Vue générale
Phot. Catherine Guégan
IVR82_20146902530NUCA



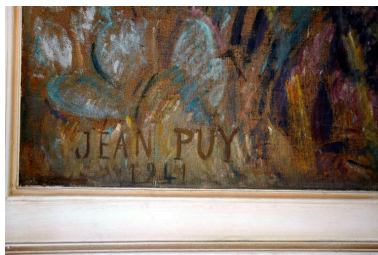
Panneau central : Nausicaa
et ses suivantes découvrent
la barque d'Ulysse
Phot. Catherine Guégan
IVR82_20146902531NUCA



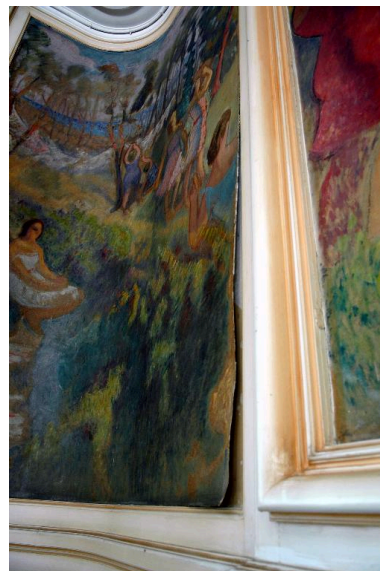
Panneau de gauche : les
suivantes de Nausicaa
Phot. Catherine Guégan
IVR82_20146902532NUCA



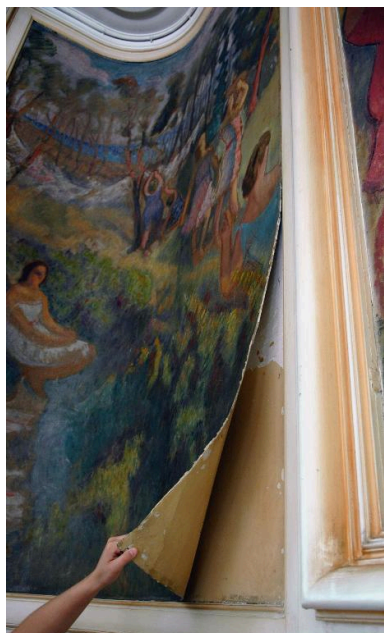
Panneau de droite : Ulysse
Phot. Catherine Guégan
IVR82_20146902533NUCA



Panneau de droite,
détail de la signature
Phot. Catherine Guégan
IVR82_20146902534NUCA



Panneau de gauche : détail de la partie
décollée de la toile, en bas à droite
Phot. Catherine Guégan
IVR82_20146902535NUCA



Panneau de gauche : détail de la
partie décollée de la toile, en bas
à droite : arrachement de l'enduit
Phot. Catherine Guégan
IVR82_20146902536NUCA

Dossiers liés

Édifice : Lycée du Parc (IA69004539) Rhône-Alpes, Rhône, Lyon 6e, 1 boulevard Anatole-France

Auteur(s) du dossier : Catherine Guégan

Copyright(s) : © Région Rhône-Alpes, Inventaire général du patrimoine culturel ; © Ville de Lyon



Vue générale

IVR82_20146902530NUCA

Auteur de l'illustration : Catherine Guégan

© Région Rhône-Alpes, Inventaire général du patrimoine culturel ; © Ville de Lyon
reproduction soumise à autorisation du titulaire des droits d'exploitation



Panneau central : Nausicaa et ses suivantes découvrent la barque d'Ulysse

IVR82_20146902531NUCA

Auteur de l'illustration : Catherine Guégan

© Région Rhône-Alpes, Inventaire général du patrimoine culturel ; © Ville de Lyon
reproduction soumise à autorisation du titulaire des droits d'exploitation

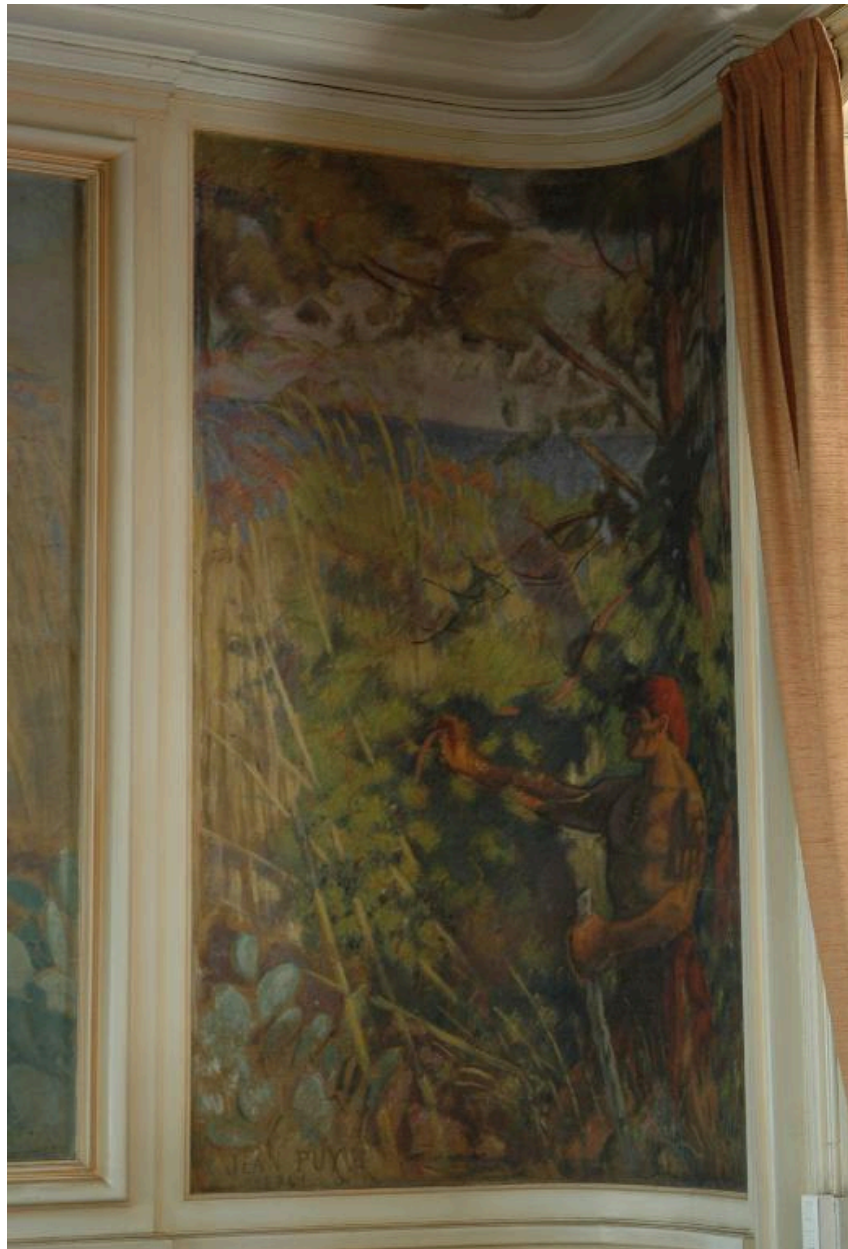


Panneau de gauche : les suivantes de Nausicaa

IVR82_20146902532NUCA

Auteur de l'illustration : Catherine Guégan

© Région Rhône-Alpes, Inventaire général du patrimoine culturel ; © Ville de Lyon
reproduction soumise à autorisation du titulaire des droits d'exploitation



Panneau de droite : Ulysse

IVR82_20146902533NUCA

Auteur de l'illustration : Catherine Guégan

© Région Rhône-Alpes, Inventaire général du patrimoine culturel ; © Ville de Lyon
reproduction soumise à autorisation du titulaire des droits d'exploitation

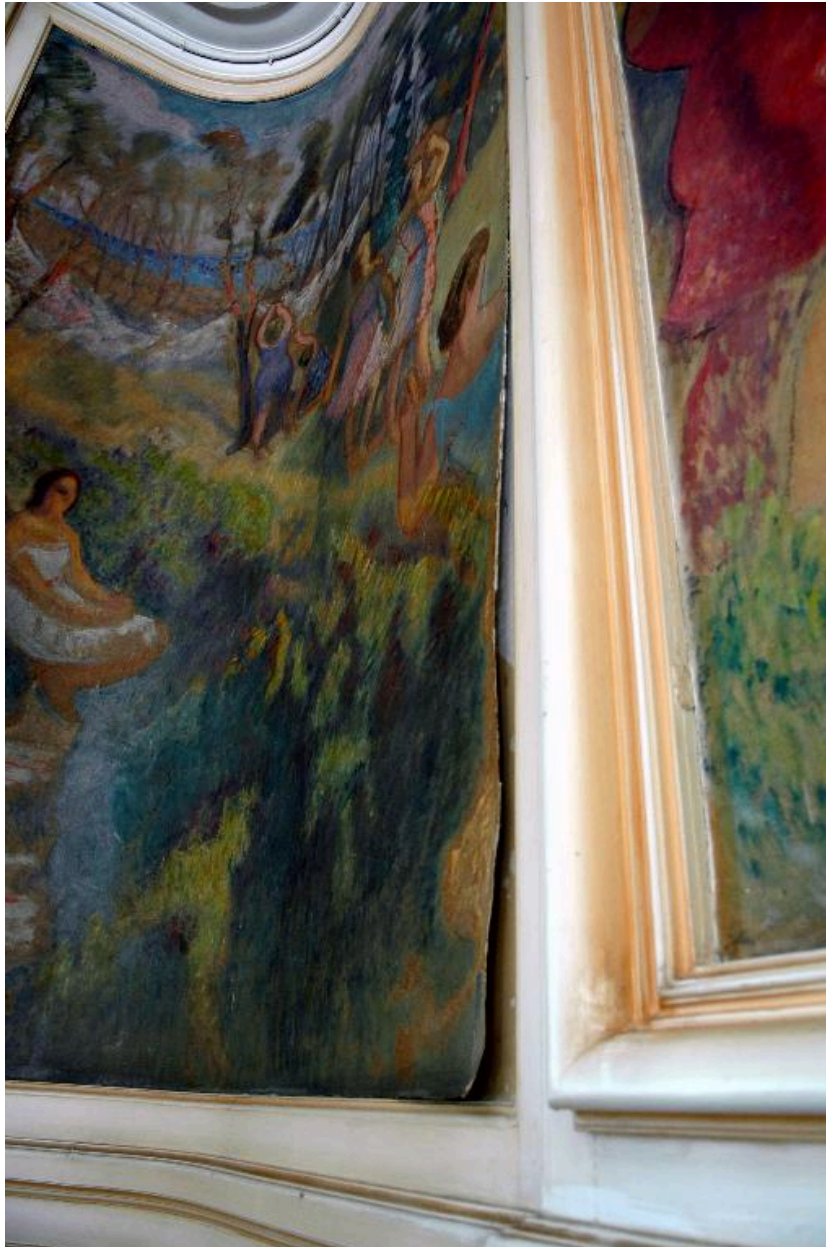


Panneau de droite, détail de la signature

IVR82_20146902534NUCA

Auteur de l'illustration : Catherine Guégan

© Région Rhône-Alpes, Inventaire général du patrimoine culturel ; © Ville de Lyon
reproduction soumise à autorisation du titulaire des droits d'exploitation

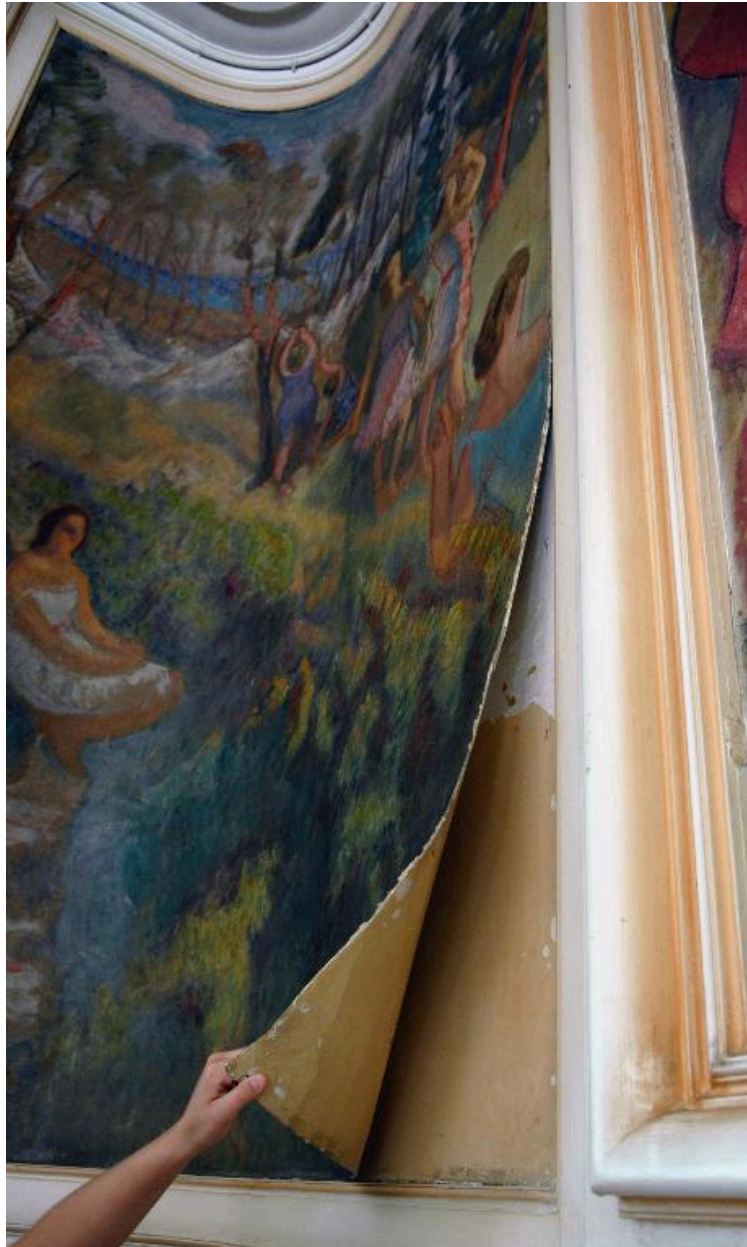


Panneau de gauche : détail de la partie décollée de la toile, en bas à droite

IVR82_20146902535NUCA

Auteur de l'illustration : Catherine Guégan

© Région Rhône-Alpes, Inventaire général du patrimoine culturel ; © Ville de Lyon
reproduction soumise à autorisation du titulaire des droits d'exploitation



Panneau de gauche : détail de la partie décollée de la toile, en bas à droite : arrachement de l'enduit

IVR82_20146902536NUCA

Auteur de l'illustration : Catherine Guégan

© Région Rhône-Alpes, Inventaire général du patrimoine culturel ; © Ville de Lyon
reproduction soumise à autorisation du titulaire des droits d'exploitation