



Lyon 7e
la Guillotière
12 avenue Félix-Faure

Immeuble

Références du dossier

Numéro de dossier : IA69005353
Date de l'enquête initiale : 2006
Date(s) de rédaction : 2006
Cadre de l'étude : inventaire topographique Inventaire de la Ville de Lyon
Degré d'étude : repéré

Désignation

Dénomination : immeuble
Parties constituantes non étudiées : garage

Compléments de localisation

Milieu d'implantation : en ville
Références cadastrales : 1825, I, 154 ; 1999, AE, 5

Historique

Période(s) principale(s) : 3e quart 20e siècle
Dates : 1957 (porte la date)
Auteur(s) de l'oeuvre : Félix Brachet (architecte, signature)

Description

L'entrée de l'immeuble est traitée de façon monumentale. Le vestibule s'inscrit dans un plan circulaire et est surmonté d'une galerie concave qui dessert les logements de l'entresol. La cage d'escalier est éclairée par une baie vitrée constituée de panneaux latéraux étroits et d'un panneau central plus large, en verre armé, ondulé dans la partie centrale, courant sur toute la hauteur de la façade sur cour. inscription au dessus de l'entrée à droite : FELIX BRACHET/ ARCHITECTE/ 1957

Éléments descriptifs

Matériau(x) du gros-oeuvre, mise en oeuvre et revêtement : béton
Étage(s) ou vaisseau(x) : entresol, 7 étages carrés
Élévations extérieures : élévation à travées
Type(s) de couverture : terrasse
Escaliers : escalier demi-hors-oeuvre : escalier tournant à retours avec jour, en maçonnerie

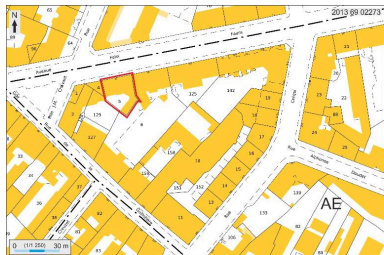
Typologies et état de conservation

Typologies : immeuble à un corps de bâtiment
État de conservation : bon état

Statut, intérêt et protection

garages dans la cour et en façade sur rue
Statut de la propriété : propriété privée

Illustrations



Plan masse et de situation,
extrait de <http://cadastre.gouv.fr>
Dess. André Céréza
IVR82_20136902273NUDA



Vue générale depuis le nord-ouest
Phot. Eric Dessert
IVR82_20096900257NUCA



Vue depuis le nord-ouest
Phot. Eric Dessert
IVR82_20076901318NUC



Vue de l'entrée
Phot. Eric Dessert
IVR82_20096900258NUCA



Détail d'une travée d'ouvertures
Phot. Maryannick Chalabi
IVR82_20066903044NUCA



Détail des fenêtres
Phot. Eric Dessert
IVR82_20096900259NUCA



Signature et date gravées en façade
Phot. Maryannick Chalabi
IVR82_20066903045NUCA



Vue d'ensemble de
l'élévation postérieure et
des cours depuis le sud-est
Phot. Maryannick Chalabi
IVR82_20066903073NUCA



Elévation postérieure
depuis le sud-ouest

Phot. Maryannick Chalabi
IVR82_20066903046NUCA



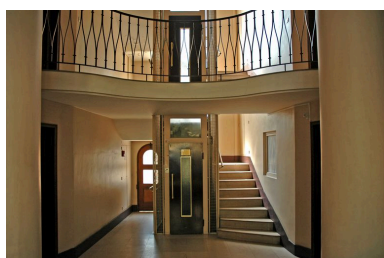
La cage d'escalier demi-hors-oeuvre
Phot. Maryannick Chalabi
IVR82_20066903047NUCA



Vue du passage couvert depuis la cour
Phot. Maryannick Chalabi
IVR82_20066903048NUCA



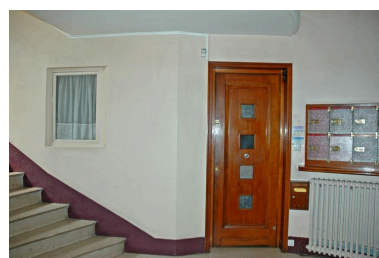
Les garages construits dans la cour
Phot. Maryannick Chalabi
IVR82_20066903049NUCA



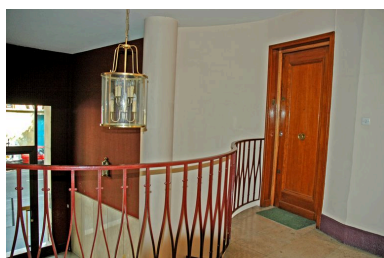
Le vestibule depuis l'entrée
Phot. Maryannick Chalabi
IVR82_20066903050NUCA



Vue de 3/4 du vestibule vers l'entrée
Phot. Maryannick Chalabi
IVR82_20066903051NUCA



La loge de concierge
ouvrant sur le vestibule
Phot. Maryannick Chalabi
IVR82_20066903052NUCA



La galerie desservant les
appartements de l'entresol
Phot. Maryannick Chalabi
IVR82_20066903053NUCA



L'escalier
Phot. Maryannick Chalabi
IVR82_20066903054NUCA



Détail de la baie vitrée
éclairant la cage d'escalier
Phot. Maryannick Chalabi
IVR82_20066903055NUCA

Dossiers liés

Dossiers de synthèse :

Présentation du secteur d'étude Lyon Guillotière (IA69005009) Rhône-Alpes, Rhône, Lyon 7e, la Guillotière
Immeubles du secteur d'étude La Guillotière (IA69005010) Lyon 7e, la Guillotière

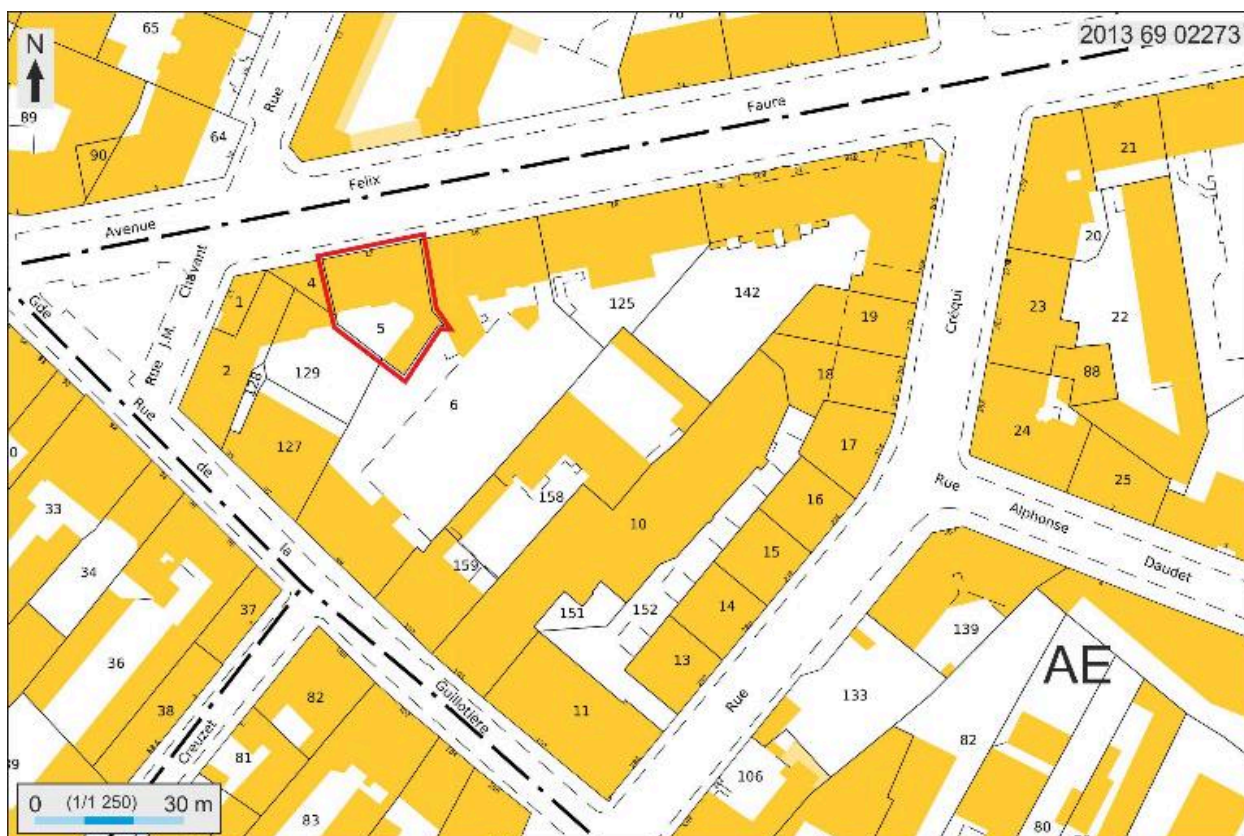
Oeuvre(s) contenue(s) :

Oeuvre(s) en rapport :

Avenue Félix-Faure (IA69005402) Rhône-Alpes, Rhône, Lyon 7e, la Guillotière

Auteur(s) du dossier : Maryannick Chalabi, Catherine Guégan

Copyright(s) : © Région Rhône-Alpes, Inventaire général du patrimoine culturel ; © Ville de Lyon



Plan masse et de situation, extrait de <http://cadastre.gouv.fr>

IVR82_20136902273NUDA

Auteur de l'illustration : André Céréza

Date de prise de vue : 2013

© Région Rhône-Alpes, Inventaire général du patrimoine culturel ; © Ministère des finances, CIDF, Service du cadastre
reproduction soumise à autorisation du titulaire des droits d'exploitation



Vue générale depuis le nord-ouest

IVR82_20096900257NUCA

Auteur de l'illustration : Eric Dessert

© Région Rhône-Alpes, Inventaire général du patrimoine culturel ; © Ville de Lyon
reproduction soumise à autorisation du titulaire des droits d'exploitation



Vue depuis le nord-ouest

IVR82_20076901318NUC

Auteur de l'illustration : Eric Dessert

© Région Rhône-Alpes, Inventaire général du patrimoine culturel ; © Ville de Lyon
reproduction soumise à autorisation du titulaire des droits d'exploitation



Vue de l'entrée

IVR82_20096900258NUCA

Auteur de l'illustration : Eric Dessert

© Région Rhône-Alpes, Inventaire général du patrimoine culturel ; © Ville de Lyon
reproduction soumise à autorisation du titulaire des droits d'exploitation



Détail d'une travée d'ouvertures

IVR82_20066903044NUCA

Auteur de l'illustration : Maryannick Chalabi

© Région Rhône-Alpes, Inventaire général du patrimoine culturel ; © Ville de Lyon
reproduction soumise à autorisation du titulaire des droits d'exploitation



Détail des fenêtres

IVR82_20096900259NUCA

Auteur de l'illustration : Eric Dessert

© Région Rhône-Alpes, Inventaire général du patrimoine culturel ; © Ville de Lyon
reproduction soumise à autorisation du titulaire des droits d'exploitation



Signature et date gravées en façade

IVR82_20066903045NUCA

Auteur de l'illustration : Maryannick Chalabi

© Région Rhône-Alpes, Inventaire général du patrimoine culturel ; © Ville de Lyon
reproduction soumise à autorisation du titulaire des droits d'exploitation



Vue d'ensemble de l'élévation postérieure et des cours depuis le sud-est

IVR82_20066903073NUCA

Auteur de l'illustration : Maryannick Chalabi

© Région Rhône-Alpes, Inventaire général du patrimoine culturel ; © Ville de Lyon
reproduction soumise à autorisation du titulaire des droits d'exploitation



Elévation postérieure depuis le sud-ouest

IVR82_20066903046NUCA

Auteur de l'illustration : Maryannick Chalabi

© Région Rhône-Alpes, Inventaire général du patrimoine culturel ; © Ville de Lyon
reproduction soumise à autorisation du titulaire des droits d'exploitation



La cage d'escalier demi-hors-oeuvre

IVR82_20066903047NUCA

Auteur de l'illustration : Maryannick Chalabi

© Région Rhône-Alpes, Inventaire général du patrimoine culturel ; © Ville de Lyon
reproduction soumise à autorisation du titulaire des droits d'exploitation



Vue du passage couvert depuis la cour

IVR82_20066903048NUCA

Auteur de l'illustration : Maryannick Chalabi

© Région Rhône-Alpes, Inventaire général du patrimoine culturel ; © Ville de Lyon
reproduction soumise à autorisation du titulaire des droits d'exploitation



Les garages construits dans la cour

IVR82_20066903049NUCA

Auteur de l'illustration : Maryannick Chalabi

© Région Rhône-Alpes, Inventaire général du patrimoine culturel ; © Ville de Lyon
reproduction soumise à autorisation du titulaire des droits d'exploitation



Le vestibule depuis l'entrée

IVR82_20066903050NUCA

Auteur de l'illustration : Maryannick Chalabi

© Région Rhône-Alpes, Inventaire général du patrimoine culturel ; © Ville de Lyon
reproduction soumise à autorisation du titulaire des droits d'exploitation



Vue de 3/4 du vestibule vers l'entrée

IVR82_20066903051NUCA

Auteur de l'illustration : Maryannick Chalabi

© Région Rhône-Alpes, Inventaire général du patrimoine culturel ; © Ville de Lyon
reproduction soumise à autorisation du titulaire des droits d'exploitation



La loge de concierge ouvrant sur le vestibule

IVR82_20066903052NUCA

Auteur de l'illustration : Maryannick Chalabi

© Région Rhône-Alpes, Inventaire général du patrimoine culturel ; © Ville de Lyon
reproduction soumise à autorisation du titulaire des droits d'exploitation



La galerie desservant les appartements de l'entresol

IVR82_20066903053NUCA

Auteur de l'illustration : Maryannick Chalabi

© Région Rhône-Alpes, Inventaire général du patrimoine culturel ; © Ville de Lyon
reproduction soumise à autorisation du titulaire des droits d'exploitation



L'escalier

IVR82_20066903054NUCA

Auteur de l'illustration : Maryannick Chalabi

© Région Rhône-Alpes, Inventaire général du patrimoine culturel ; © Ville de Lyon
reproduction soumise à autorisation du titulaire des droits d'exploitation



Détail de la baie vitrée éclairant la cage d'escalier

IVR82_20066903055NUCA

Auteur de l'illustration : Maryannick Chalabi

© Région Rhône-Alpes, Inventaire général du patrimoine culturel ; © Ville de Lyon
reproduction soumise à autorisation du titulaire des droits d'exploitation