



Rhône-Alpes, Isère
Vienne
Vallée de la Gère
34 rue Victor-Faugier

Usine textile CONTAMIN actuellement réhabilitée en HLM

Références du dossier

Numéro de dossier : IA38000740
Date de l'enquête initiale : 2006
Date(s) de rédaction : 2009
Cadre de l'étude : enquête thématique régionale Patrimoine industriel
Degré d'étude : monographié

Désignation

Dénomination : usine textile
Destinations successives : Logements OPAC-ADVIVO

Compléments de localisation

Milieu d'implantation : en ville
Réseau hydrographique : la Gère
Références cadastrales : 2005, AO, 316

Historique

"En 1824, ce lieu se situait dans le faubourg Pont Evêque, en dehors des remparts et des portes de la ville de Vienne. Cet ensemble d'immeuble se trouve à l'emplacement des anciennes parcelles n°609, 610 et 611, section C du cadastre napoléonien, réparties de part et d'autre du canal de Pusignan. Elles étaient déjà occupées par trois usines textiles en 1827. Jean Contamin est cité comme propriétaire des parcelles dans les matrices cadastrales en 1841 et 1842. Le 30 décembre 1852, ils demandent l'autorisation de reconstruire ""les maisons qui servent d'usine"". En 1862, l'usine est louée à Tournier Alexis, cardeur, qui possède déjà des bâtiments donnant sur la rue. Sur une permission de voirie de 1872, il partage un des bâtiments avec Poleyndard. Le 24 avril 1874, l'usine est totalement détruite par un incendie. Elle est rebâtie. En 1875, l'usine Contamin porte le numéro de rue 36 et 38 rue Victor Faugier. En 1880, le nouveau propriétaire Bizot obtient l'autorisation de construire cinq piliers en brique sur la façade (piliers non identifiés). A la fin du XIXème siècle, l'usine est occupée par Merlin jusqu'en 1909 au moins. Une opération de réhabilitation, nommée « Victor Faugier I », la concerne en 1993. Le bâtiment, alors appartenant à Duvert Georges Robert, est vendu à l'OPAC de Vienne. Les travaux sont exécutés par l'architecte J. Levy. Le bâtiment situé sur la rue Victor Faugier est conservé et ceux entre le canal de Pusignan et la Gère sont détruits (permis de démolir 1991) et remplacés par le bâtiment R+3 que l'on peut voir aujourd'hui. Le canal a été bouché et couvert d'une allée piétonne. "

Période(s) principale(s) : 3e quart 19e siècle, 4e quart 20e siècle

Description

Cet ensemble architectural composé de deux corps de bâtiments, se situe sur la rive droite de la Gère, au bord de la rivière. Il est encadré à l'est et à l'ouest par des places publiques dégagées, au nord par la rue et au sud par la Gère. L'ensemble est composé d'une construction du XIXe siècle, en moellons et briques avec toiture à deux versants portée par une charpente en bois, et d'un bâtiment récent en béton, qui vient s'adosser sur la façade sud de l'usine, à l'emplacement d'un ancien bâtiment qui a été détruit. L'ancienne usine mesure environ vingt-cinq mètres par dix mètres et s'élève sur quatre niveaux, le deuxième correspondant au rez-de-chaussée sur la rue. La façade sur rue, entièrement construite en briques, est composée de six travées. Les baies géminées à arc segmentaire qui éclairent les trois niveaux supérieurs, sont séparées par des murs trumeaux décorés de pilastres. L'appui des fenêtres est dans la prolongation des chapiteaux des pilastres créant ainsi un

bandeau filant en briques. La frise de la corniche est décorée par des briques posées sur chant et en diagonale. A l'extrémité droite de cette façade, une grande entrée à arc segmentaire et encadrement saillant, harpé, en briques, avec soubassement en pierre, a été en partie condamnée. Une entrée pour véhicules a été créée au même niveau sur la travée voisine. Le niveau inférieur situé en contrebas de la rue est éclairé de ce côté par des baies oblongues à arcs segmentaires situées dans les quatre premières travées à gauche, et qui se rétrécissent en suivant la pente du petit chemin qui contourne l'usine. Ce chemin permet de descendre au niveau de la rivière, derrière le bâtiment. Les trois premières travées à gauche de la façade sur Gère sont occultées par le bâtiment en béton construit récemment. Les trois autres travées sont identiques à celles de la façade sur rue, mais de ce côté, le sous-sol constitue un niveau à part entière éclairé par le même type de baies que dans les autres étages. Les ouvertures des façades latérales, à l'est et à l'ouest, ont été beaucoup modifiées et seules quelques traces d'encadrement de portes et de fenêtres sont encore visibles. L'entrée principale commune aux deux immeubles a été placée sur l'arrière de l'ancienne usine du côté ouest, au dessus de l'ancien canal de Pusignan. Un escalier semi couvert pris entre les deux bâtiments dessert les appartements de chacun à gauche et à droite. L'usine est associée à un ouvrage hydraulique composé d'un canal de dérivation dit le canal de Pusignan, et d'un système d'écluses à l'entrée de ce canal, situé en amont sur la Gère. De plan irrégulier, le bâtiment moderne en appentis est accolé au nord à l'ancienne usine, et présente sa façade principale sur la Gère au sud. Il s'élève sur un rez-de-chaussée, cinq étages et un niveau de combles aménagés certainement pour un duplex. Les appartements sont éclairés sur chaque côté par deux travées de baies rectangulaires et sur le devant par des baies associées à des balcons.

Éléments descriptifs

Typologies et état de conservation

État de conservation : bon état

Statut, intérêt et protection

L'intérêt patrimonial de cet ensemble émerge de plusieurs éléments. L'architecture en brique de l'usine témoigne d'une recherche architecturale soignée. Le dernier élément qui me paraît intéressant est la réhabilitation de l'ancien bâtiment associé à un bâtiment moderne. Ceci témoigne d'une politique patrimoniale engagée qui vise à faire vivre le patrimoine ancien par le biais du contemporain. Ceci contribue à la sauvegarde de la mémoire ouvrière dans la vallée.

Statut de la propriété : propriété publique

Références documentaires

Documents figurés

- **Plan napoléonien, échelle : 1/2500ème, services techniques, Mairie de Vienne 1824**
Plan napoléonien, échelle : 1/2500ème, services techniques, Mairie de Vienne 1824

Bibliographie

- **RAYMOND, F., Plan général d'alignement à parcelles fermées de la ville de Vienne, accompagné de son index de noms**
RAYMOND, F., **Plan général d'alignement à parcelles fermées de la ville de Vienne, accompagné de son index de noms, échelle 1/2000, CREAM, 1875** RAYMOND, F., **Plan dressé par le géomètre soussigné, échelle 1/2000, CREAM, 1891**
- **Permis de construire, services techniques, Mairie de Vienne 1993** BODIN, P., **Les bâtiments à usage industriel de la vallée de Gère à Vienne (Isère), actifs entre 1800 et 1900, Mémoire de maîtrise, Institut d'Histoire de l'Art, Université Lyon 2, Directeur de mémoire : M.F. PEREZ 1989** BM Vienne, MD 107
Classeur Industries 6, Fonds Roger Dufroid

Illustrations



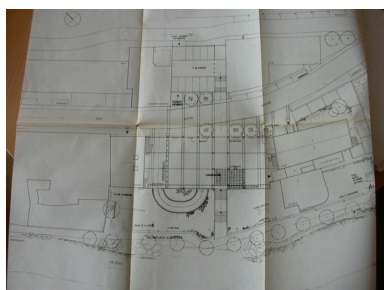
Ecluse
Phot. Isabelle Dupuis
IVR82_20093800469NUCA



Façade sud-est
Phot. Isabelle Dupuis
IVR82_20093800470NUCA



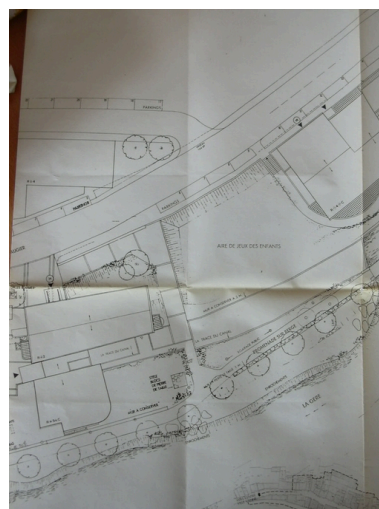
34 rue Victor Faugier
Photographie usine,
34 rue Victor Faugier
Phot. Marion Péré
IVR82_20123800245NUCA



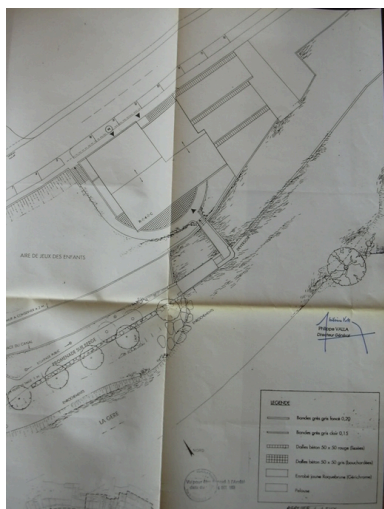
Plan masse, usine, rue Victor Faugier
Phot. Marion Péré
IVR82_20123800246NUCA



Plan masse, profils en travers, canal
de Pusignan, Champier, 1872 (2)
Phot. Marion Péré
IVR82_20123800265NUCA



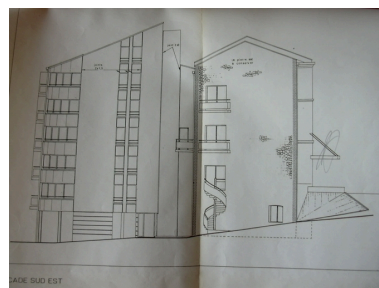
Plan masse, aire de jeux des enfants
Phot. Marion Péré
IVR82_20123800247NUCA



Plan masse, aire de jeux des
enfants/ promenade sur les berges
Phot. Marion Péré



Façade sur rue Victor Faugier
Phot. Marion Péré
IVR82_20123800249NUCA

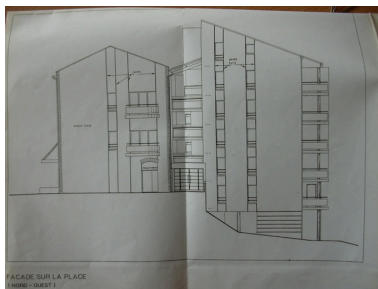


Façade sud-est
Phot. Marion Péré
IVR82_20123800250NUCA

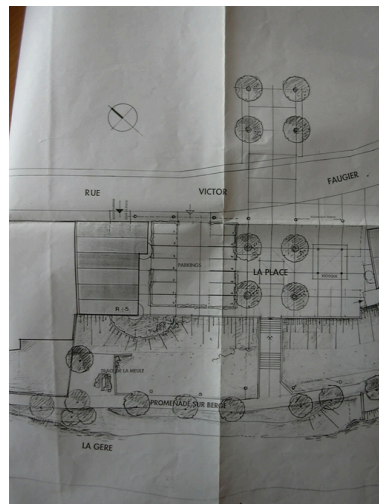
IVR82_20123800248NUCA



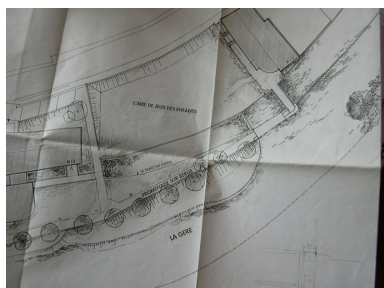
Façade sur la Gère (sud-ouest)
Phot. Marion Péré
IVR82_20123800251NUCA



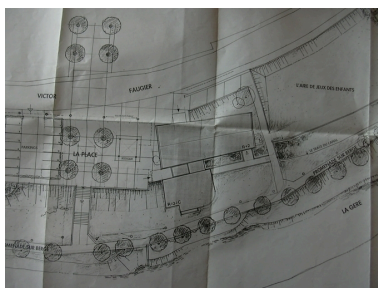
Façade sur la place (nord-ouest)
Phot. Marion Péré
IVR82_20123800252NUCA



Plan masse, détails des locaux
Phot. Marion Péré
IVR82_20123800253NUCA



Détails de l'aire de jeux des enfants
Phot. Marion Péré
IVR82_20123800254NUCA



Rue Victor Faugier, la place
Phot. Marion Péré
IVR82_20123800255NUCA

Dossiers liés

Dossiers de synthèse :

Patrimoine industriel et habitat de Vienne : la Vallée de la Gère et le quartier d'Estressin, présentation de l'étude.
(IA38000615) Rhône-Alpes, Isère, Vienne, Estressin, Vallée de la Gère

Oeuvre(s) contenue(s) :

Auteur(s) du dossier : Isabelle Dupuis, Marion Péré, Jehanne Attali, Nadine Halitim-Dubois

Copyright(s) : © Région Rhône-Alpes, Inventaire général du patrimoine culturel ; © Ville de Vienne



Ecluse

IVR82_20093800469NUCA

Auteur de l'illustration : Isabelle Dupuis

© Région Rhône-Alpes, Inventaire général du patrimoine culturel ; © Ville de Vienne
reproduction soumise à autorisation du titulaire des droits d'exploitation



Façade sud-est

IVR82_20093800470NUCA

Auteur de l'illustration : Isabelle Dupuis

© Région Rhône-Alpes, Inventaire général du patrimoine culturel ; © Ville de Vienne
reproduction soumise à autorisation du titulaire des droits d'exploitation

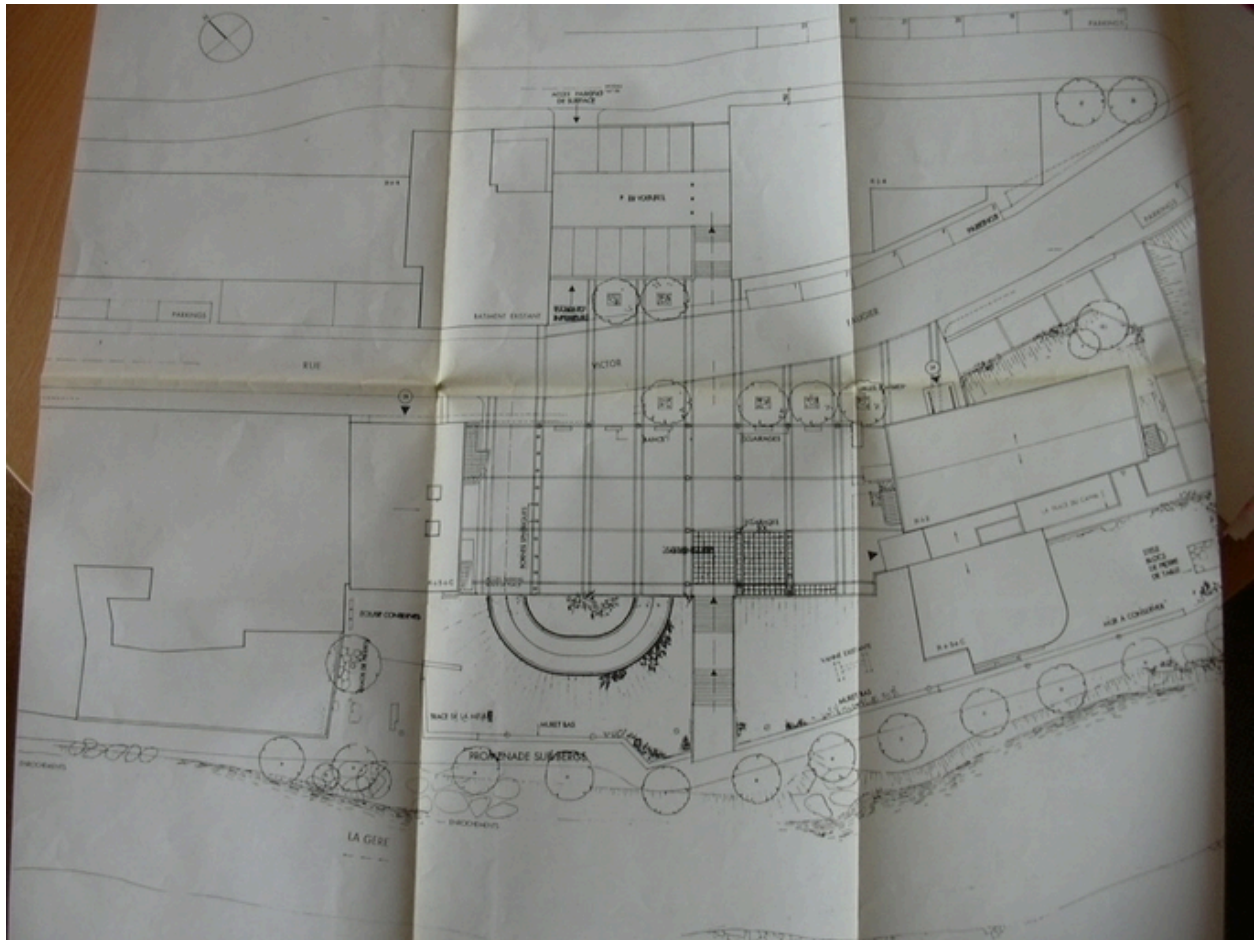


Photographie usine, 34 rue Victor Faugier

IVR82_20123800245NUCA

Auteur de l'illustration : Marion Péré

© Région Rhône-Alpes, Inventaire général du patrimoine culturel ; © Ville de Vienne
reproduction soumise à autorisation du titulaire des droits d'exploitation

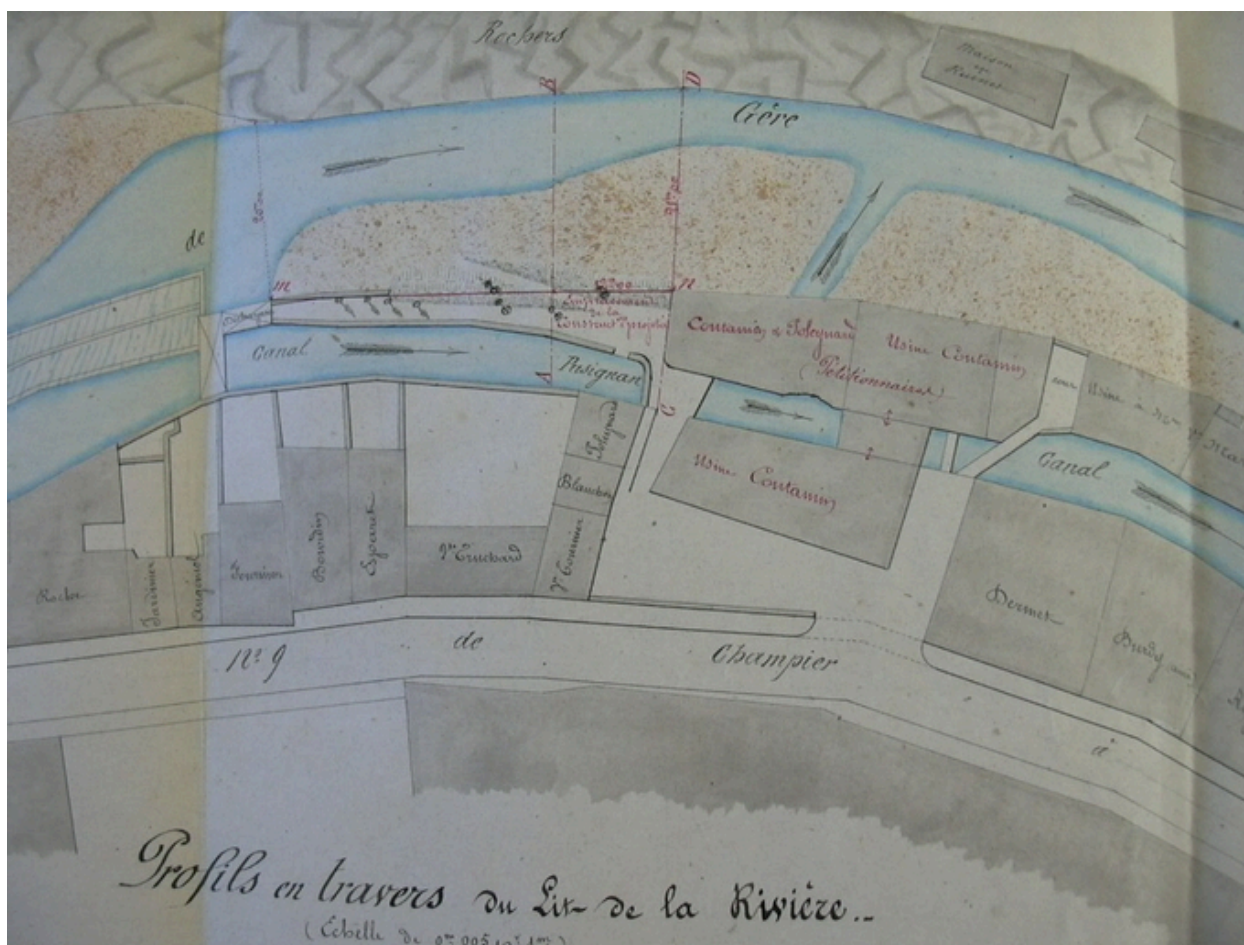


Plan masse, usine, rue Victor Faugier

IVR82_20123800246NUCA

Auteur de l'illustration : Marion Péré

© Région Rhône-Alpes, Inventaire général du patrimoine culturel ; © Ville de Vienne
reproduction soumise à autorisation du titulaire des droits d'exploitation

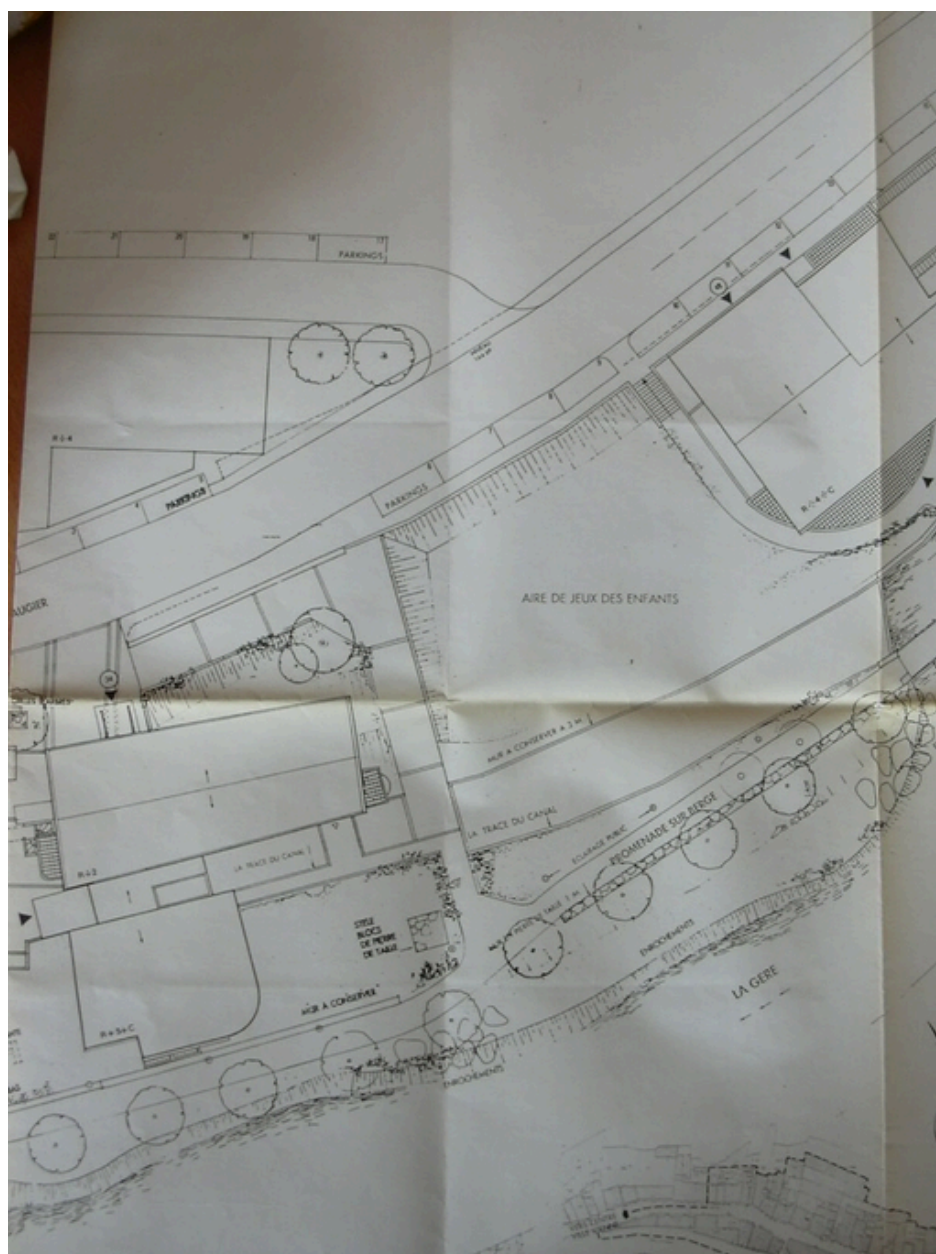


Plan masse, profils en travers, canal de Pusignan, Champier, 1872 (2)

IVR82_20123800265NUCA

Auteur de l'illustration : Marion Péré

© Région Rhône-Alpes, Inventaire général du patrimoine culturel ; © Ville de Vienne
reproduction soumise à autorisation du titulaire des droits d'exploitation

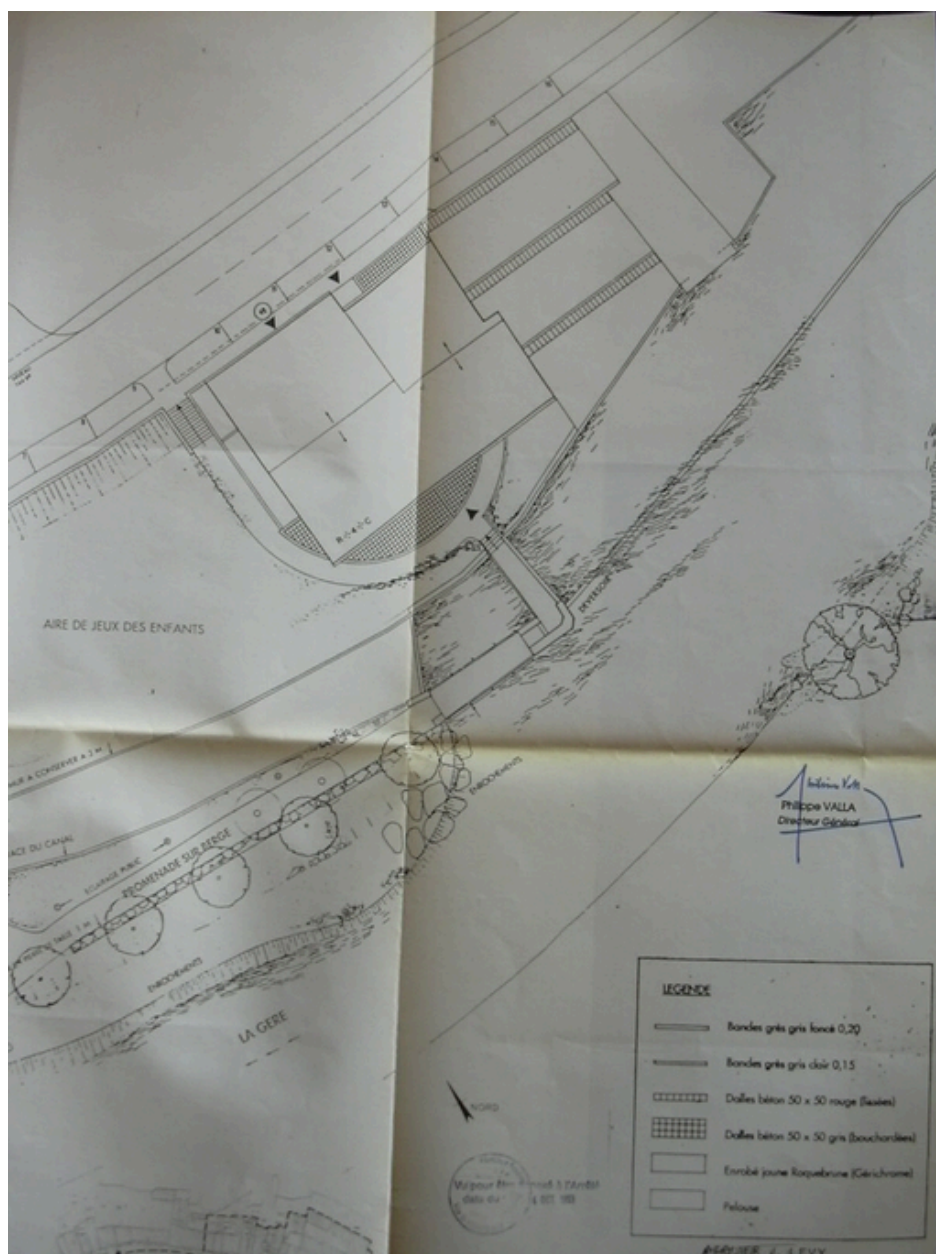


Plan masse, aire de jeux des enfants

IVR82_20123800247NUCA

Auteur de l'illustration : Marion Péré

© Région Rhône-Alpes, Inventaire général du patrimoine culturel ; © Ville de Vienne
reproduction soumise à autorisation du titulaire des droits d'exploitation



Plan masse, aire de jeux des enfants/ promenade sur les berges

IVR82_20123800248NUCA

Auteur de l'illustration : Marion Péré

© Région Rhône-Alpes, Inventaire général du patrimoine culturel ; © Ville de Vienne
reproduction soumise à autorisation du titulaire des droits d'exploitation

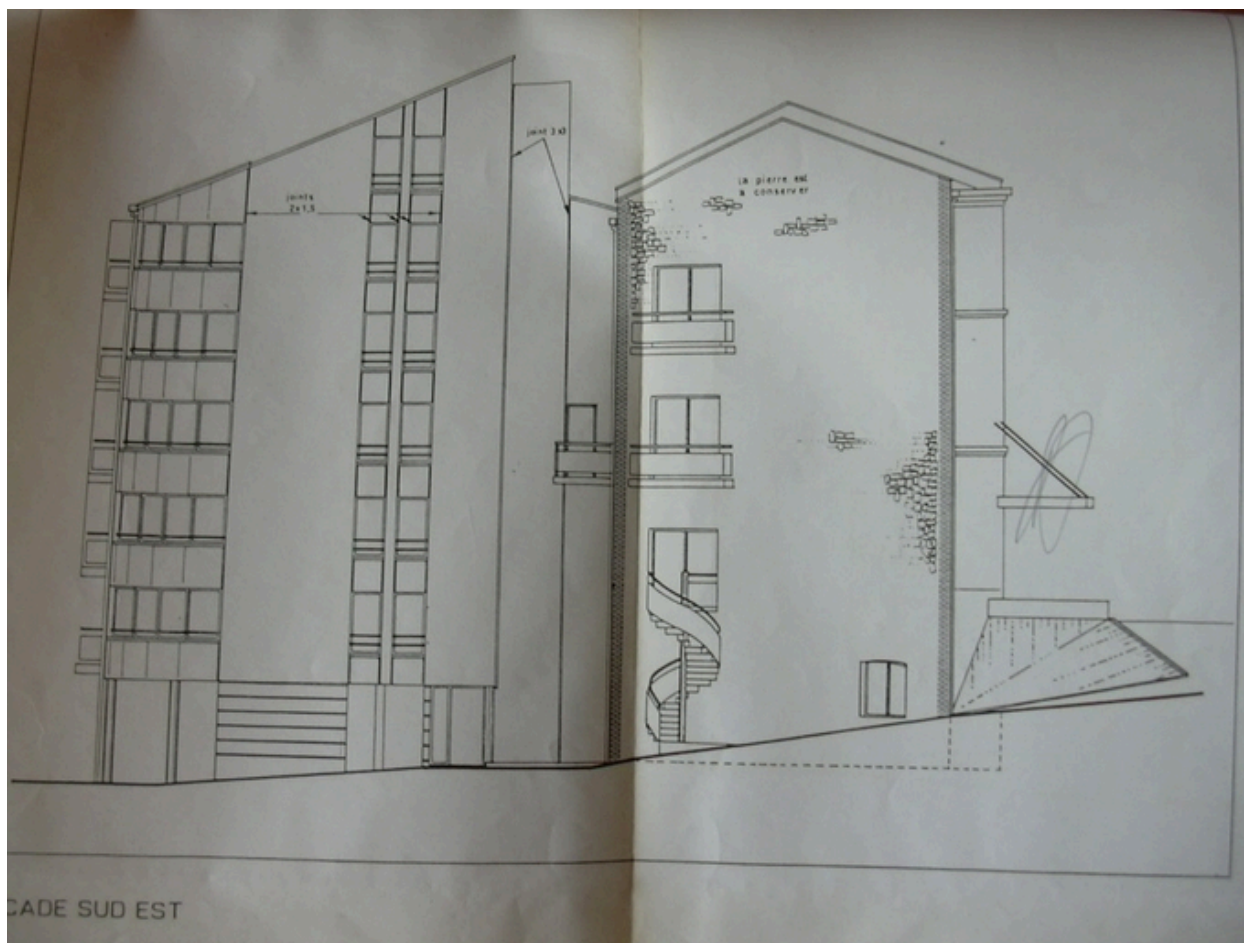


Façade sur rue Victor Faugier

IVR82_20123800249NUCA

Auteur de l'illustration : Marion Péré

© Région Rhône-Alpes, Inventaire général du patrimoine culturel ; © Ville de Vienne
reproduction soumise à autorisation du titulaire des droits d'exploitation

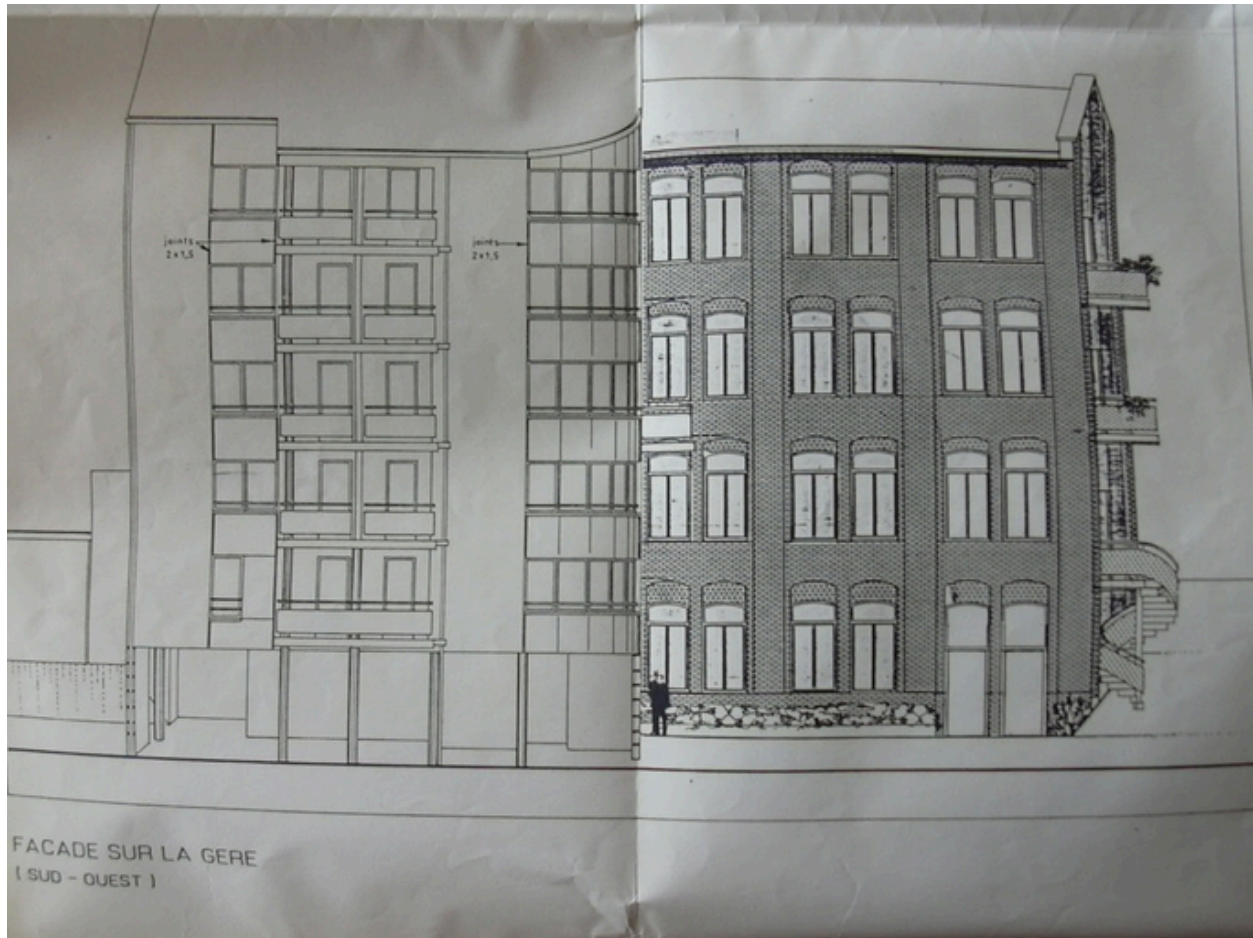


Façade sud-est

IVR82_20123800250NUCA

Auteur de l'illustration : Marion Péré

© Région Rhône-Alpes, Inventaire général du patrimoine culturel ; © Ville de Vienne
reproduction soumise à autorisation du titulaire des droits d'exploitation

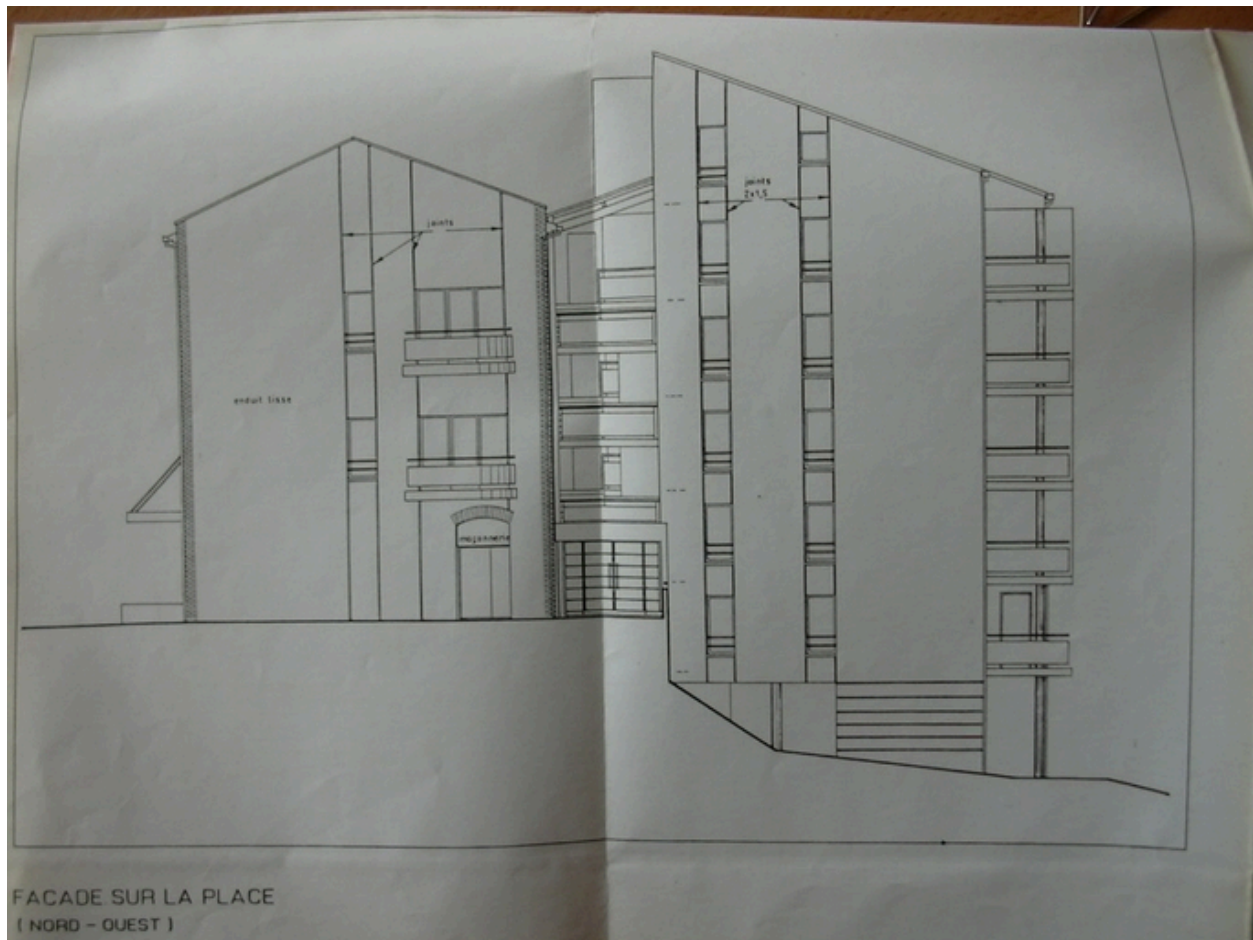


Façade sur la Gère (sud-ouest)

IVR82_20123800251NUCA

Auteur de l'illustration : Marion Péré

© Région Rhône-Alpes, Inventaire général du patrimoine culturel ; © Ville de Vienne
reproduction soumise à autorisation du titulaire des droits d'exploitation

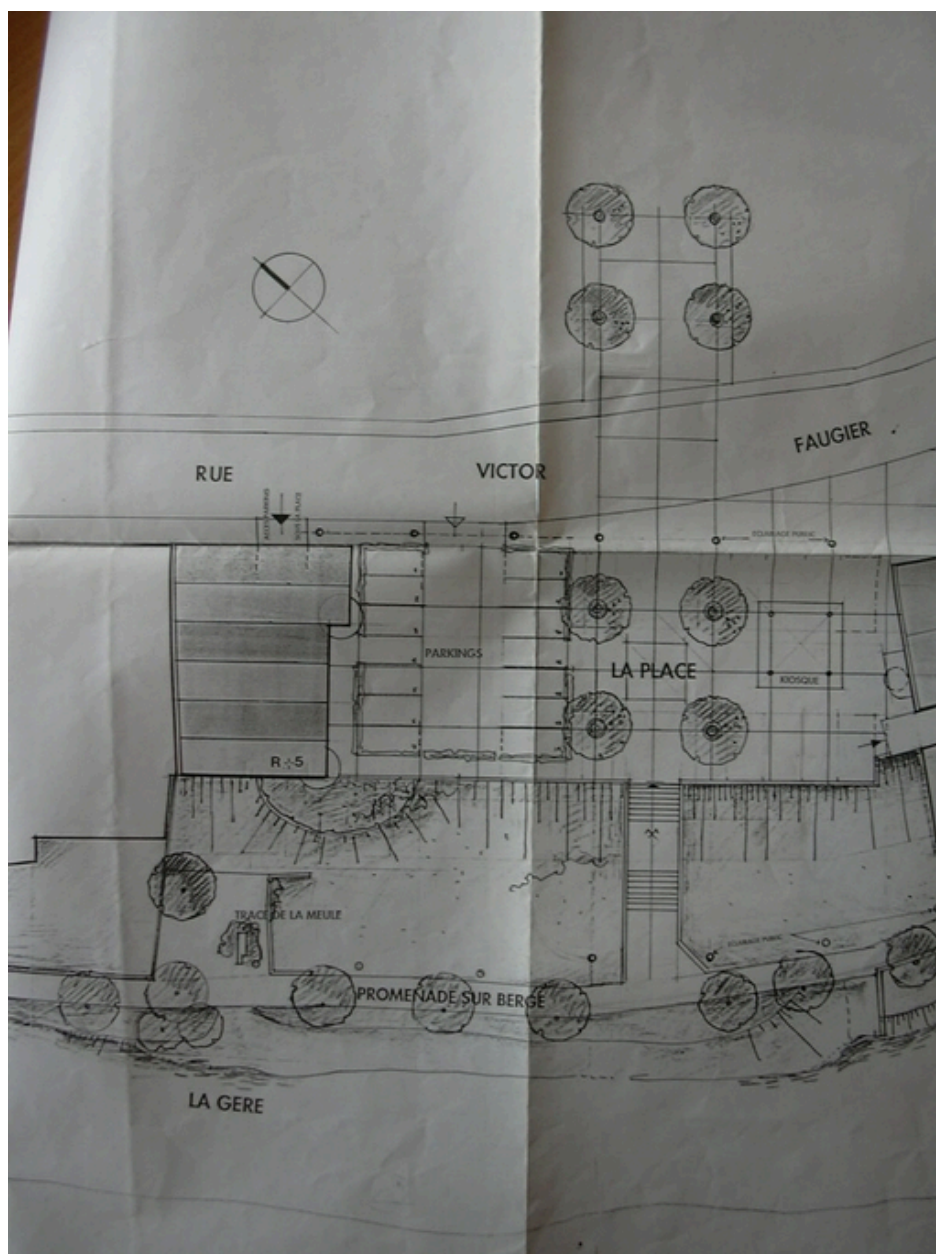


Façade sur la place (nord-ouest)

IVR82_20123800252NUCA

Auteur de l'illustration : Marion Péré

© Région Rhône-Alpes, Inventaire général du patrimoine culturel ; © Ville de Vienne
reproduction soumise à autorisation du titulaire des droits d'exploitation

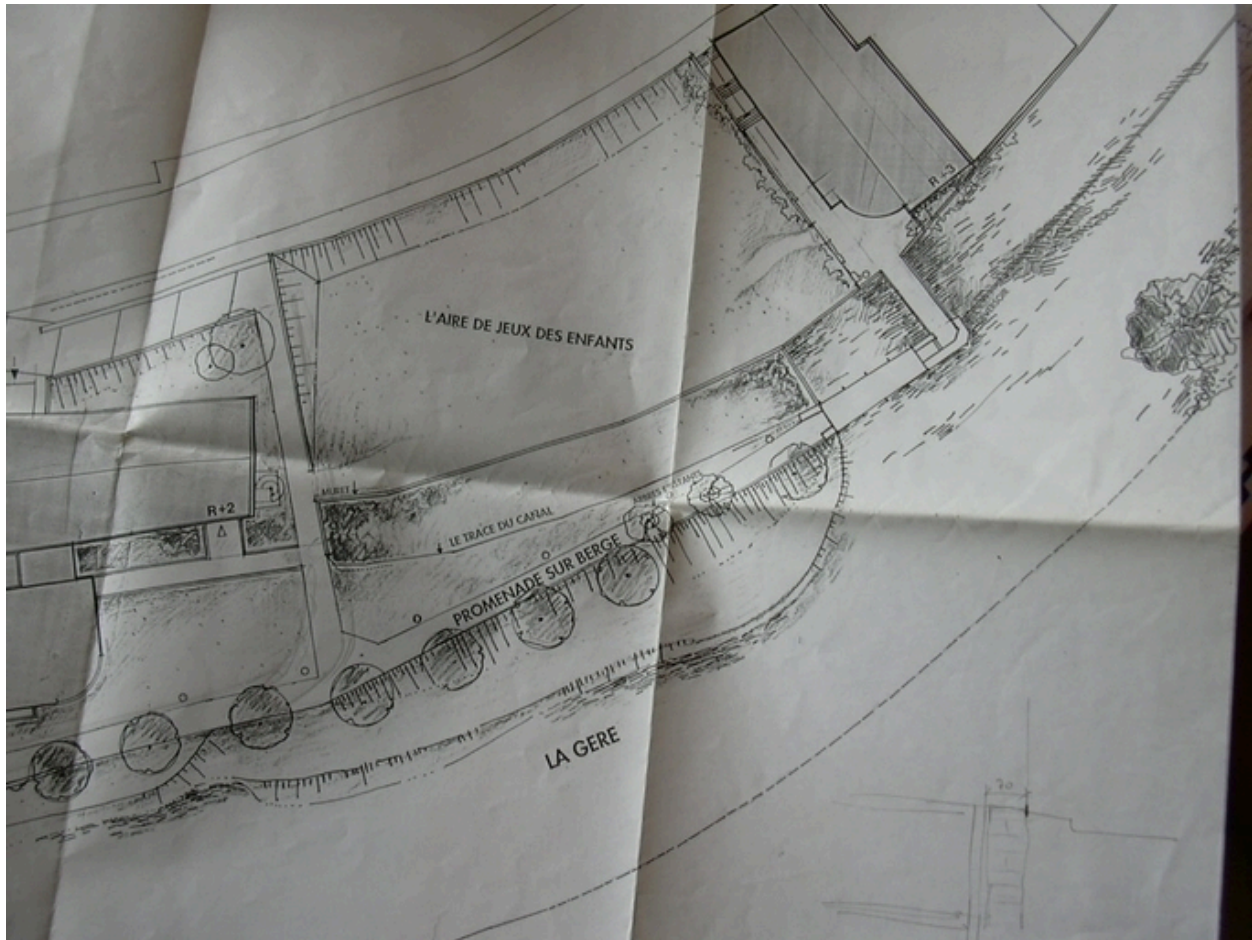


Plan masse, détails des locaux

IVR82_20123800253NUCA

Auteur de l'illustration : Marion Péré

© Région Rhône-Alpes, Inventaire général du patrimoine culturel ; © Ville de Vienne
reproduction soumise à autorisation du titulaire des droits d'exploitation

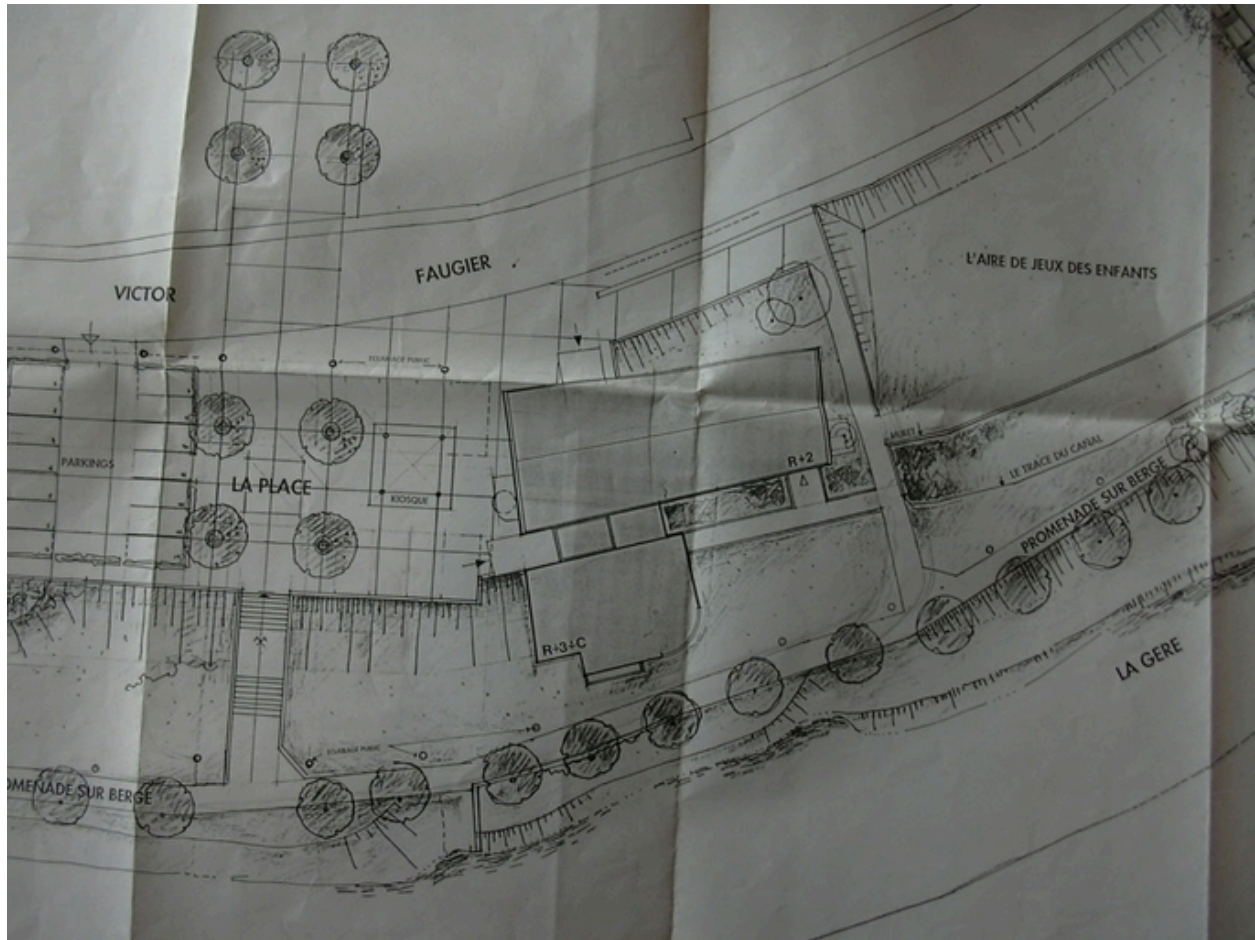


Détails de l'aire de jeux des enfants

IVR82_20123800254NUCA

Auteur de l'illustration : Marion Péré

© Région Rhône-Alpes, Inventaire général du patrimoine culturel ; © Ville de Vienne
reproduction soumise à autorisation du titulaire des droits d'exploitation



Rue Victor Faugier, la place

IVR82_20123800255NUCA

Auteur de l'illustration : Marion Péré

© Région Rhône-Alpes, Inventaire général du patrimoine culturel ; © Ville de Vienne
reproduction soumise à autorisation du titulaire des droits d'exploitation