



Rhône-Alpes, Isère  
Vienne  
Estressin  
11 route de Béchevienne

## Immeuble d'habitation dit hotel des célibataires des Etablissements Réunis

### Références du dossier

Numéro de dossier : IA38000638  
Date de l'enquête initiale : 2007  
Date(s) de rédaction : 2007  
Cadre de l'étude : enquête thématique régionale Patrimoine industriel  
Degré d'étude : monographié

### Désignation

Dénomination : immeuble  
Parties constituantes non étudiées : logement d'ouvriers

### Compléments de localisation

Milieu d'implantation : en ville  
Réseau hydrographique : rivière dite de Leveau  
Références cadastrales : 2006, AE, 98

### Historique

Il s'agit de l'ancien hôtel des célibataires des ouvriers des établissements réunis, dit logement caserne datant des années 1930. Un réfectoire occupait le rez-de-chaussée. Actuellement ce réfectoire sert de local pour l'entreprise Abeos (bureau d'étude assistante technique).

Période(s) principale(s) : 2e quart 20e siècle  
Dates : 1930 (daté par source)

### Description

Le bâtiment est tout en béton, de trois étages carrés. Son plan est en L. la façade principale se compose de cinq travées dont quatre travées avec volets en bois et une travée composée de plus petites ouvertures sans volets. Le rez-de-chaussée se compose de grandes ouvertures carrées fermées par des grilles métalliques. Le retour d'angle est rythmé par une série de trois loggias en béton et d'une travée de fenêtre. Le toit et les couvertures n'ont pas été vus.

### Éléments descriptifs

Matériau(x) du gros-oeuvre, mise en oeuvre et revêtement : béton  
Étage(s) ou vaisseau(x) : 3 étages carrés

### Typologies et état de conservation

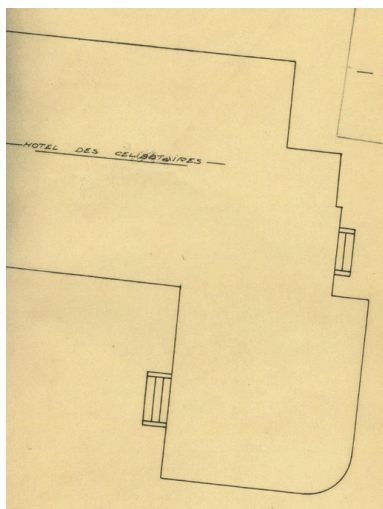
État de conservation : bon état

### Statut, intérêt et protection

ZPPAUP projet. Le périmètre d'étude de la ZPPAUP, a été validé lors du comité de pilotage du 16 juin 2006 : centre ancien, quartier d'Estressin, vallée de la Gère, quartier sud, les collines.

Statut de la propriété : propriété privée

## Illustrations



plan situé au DRAV (dépôt réserve archéologique du viennois) non coté

Phot. Benoît Chapelle  
IVR82\_20073800087NUCA



façade ouest  
Phot. Benoît Chapelle  
IVR82\_20073800088NUCA



façade est  
Phot. Benoît Chapelle  
IVR82\_20073800136NUCA



façade sud  
Phot. Benoît Chapelle  
IVR82\_20073800137NUCA



façade sud  
Phot. Benoît Chapelle  
IVR82\_20073800138NUCA



façade sud  
Phot. Benoît Chapelle  
IVR82\_20073800139NUCA

## Dossiers liés

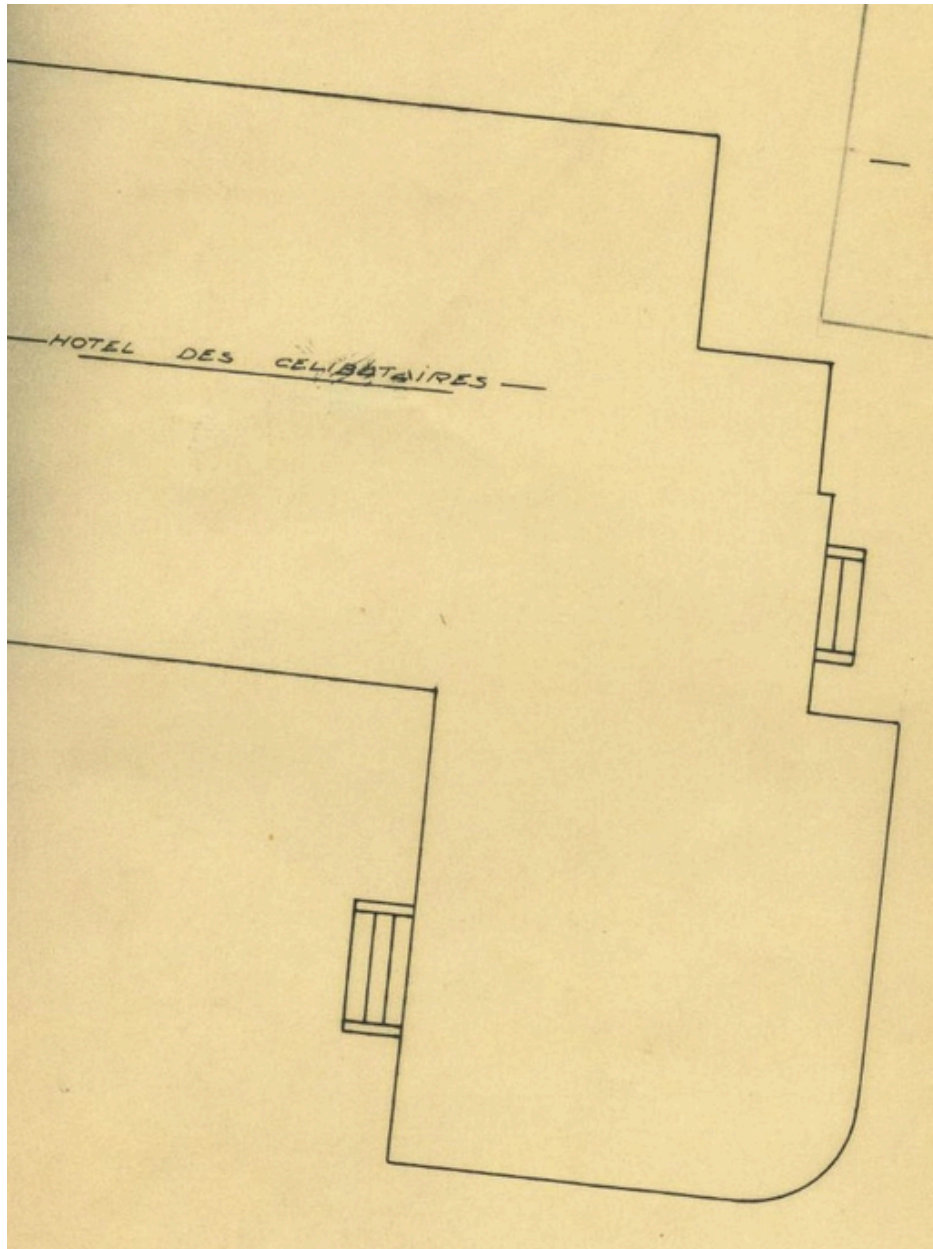
### Dossiers de synthèse :

Patrimoine industriel et habitat de Vienne : la Vallée de la Gère et le quartier d'Estressin, présentation de l'étude.  
(IA38000615) Rhône-Alpes, Isère, Vienne, Estressin, Vallée de la Gère

### Oeuvre(s) contenue(s) :

Auteur(s) du dossier : Benoît Chapelle, Nadine Halitim-Dubois

Copyright(s) : © Région Rhône-Alpes, Inventaire général du patrimoine culturel ; © Ville de Vienne



plan situé au DRAV (dépôt réserve archéologique du viennois) non coté

IVR82\_20073800087NUCA

Auteur de l'illustration : Benoît Chapelle

© Région Rhône-Alpes, Inventaire général du patrimoine culturel ; © Ville de Vienne  
reproduction soumise à autorisation du titulaire des droits d'exploitation





façade ouest

IVR82\_20073800088NUCA

Auteur de l'illustration : Benoît Chapelle

© Région Rhône-Alpes, Inventaire général du patrimoine culturel ; © Ville de Vienne  
reproduction soumise à autorisation du titulaire des droits d'exploitation



façade est

IVR82\_20073800136NUCA

Auteur de l'illustration : Benoît Chapelle

© Région Rhône-Alpes, Inventaire général du patrimoine culturel ; © Ville de Vienne  
reproduction soumise à autorisation du titulaire des droits d'exploitation



façade sud

IVR82\_20073800137NUCA

Auteur de l'illustration : Benoît Chapelle

© Région Rhône-Alpes, Inventaire général du patrimoine culturel ; © Ville de Vienne  
reproduction soumise à autorisation du titulaire des droits d'exploitation





façade sud

IVR82\_20073800138NUCA

Auteur de l'illustration : Benoît Chapelle

© Région Rhône-Alpes, Inventaire général du patrimoine culturel ; © Ville de Vienne  
reproduction soumise à autorisation du titulaire des droits d'exploitation



façade sud

IVR82\_20073800139NUCA

Auteur de l'illustration : Benoît Chapelle

© Région Rhône-Alpes, Inventaire général du patrimoine culturel ; © Ville de Vienne  
reproduction soumise à autorisation du titulaire des droits d'exploitation