



Rhône-Alpes, Savoie
Aix-les-Bains
Quartier de la gare
rue Charles-Dullin , 4 avenue des Fleurs

Hôtel de voyageurs, dite Annexe sud, puis Maison Neuve, puis hôtel la Résidence, puis immeuble la Résidence, actuellement Résidence des Fleurs

Références du dossier

Numéro de dossier : IA73001812
Date de l'enquête initiale : 2009
Date(s) de rédaction : 2009
Cadre de l'étude : inventaire topographique Inventaire de la Ville d'Aix-les-Bains
Degré d'étude : repéré

Désignation

Dénomination : hôtel de voyageurs
Appellation : Annexe sud, Maison Neuve, Hôtel la Résidence, la Résidence, Résidence des Fleurs
Destinations successives : immeuble

Compléments de localisation

Milieu d'implantation : en ville
Références cadastrales : 1879, D, 396 ; 2006, CD, 262

Historique

Ce bâtiment a été construit à partir de 1887 pour servir d'annexe à l'hôtel exploité, depuis 1868, sous l'appellation Grand Hôtel de l'Europe, par Jean-Marie Bernascon. A cet emplacement, Alphonse Mottet, propriétaire du terrain et de l'hôtel, avait fait construire, en 1867, un bâtiment à usage de remise et d'écurie dépendant de l'hôtel du Globe, puis, quelques années plus tard, des buanderies. L'ensemble fut démoli, en 1887, pour laisser place à la nouvelle construction. Le bâtiment, dit annexe sud ou maison neuve, édifié sur le modèle des villas Mottet ou Victoria construites six à sept ans plus tôt, était terminé en juin 1888. Il suivit la destinée de l'hôtel de l'Europe jusqu'à la transformation de ce dernier en appartements. Mme Neubart l'acheta, en juillet 1955, pour l'exploiter comme résidence de tourisme. L'établissement, dénommé la Résidence, a été vendu en appartements à la fin des années 1970.

Période(s) principale(s) : 4e quart 19e siècle
Dates : 1888 (daté par source)

Description

Le bâtiment se compose de deux corps accolés, dans le même alignement : le corps de bâtiment principal, de plan rectangulaire allongé, et, à l'est, un corps étroit de même profondeur, au plan en trapèze, sans doute destiné aux sanitaires, couvert d'un toit en zinc de faible pente. Le bâtiment principal est implanté à un angle de rues. Sa façade principale, orientée au sud, est en retrait par rapport au trottoir. La façade postérieure donne sur la cour arborée de l'ancien hôtel de l'Europe. Toutes deux présentent une composition symétrique à sept travées et entrée médiane. Des balcons, sur lesquels ouvrent des portes-fenêtres règnent devant chacun des deux étages. La construction en pierre, aux chaînes d'angle à bossages, est couverte d'un toit brisé à croupes, en ardoise. Elle compte un sous-sol partiellement enterré, un rez-de-chaussée surélevé, deux étages carrés et un étage de comble éclairé par des lucarnes sur le pan en arc segmentaire. La distribution intérieure s'articule autour d'un vestibule central et d'un escalier tournant à retours avec jour, en pierre.

Eléments descriptifs

Matériau(x) du gros-oeuvre, mise en oeuvre et revêtement : pierre ; enduit ; bossage ; moellon

Matériau(x) de couverture : ardoise

Étage(s) ou vaisseau(x) : sous-sol, rez-de-chaussée surélevé, 2 étages carrés, étage de comble

Élévations extérieures : élévation à travées

Type(s) de couverture : toit à longs pans brisés ; croupe brisée

Escaliers : escalier intérieur : escalier tournant à retours avec jour, en maçonnerie

Statut, intérêt et protection

PLU 2007 : étoile creuse (bâti intéressant : démolition soumise à permis de démolir)

Statut de la propriété : propriété privée

Références documentaires

Documents d'archive

- **AC Aix-les-Bains. 1 O 146, n° 442. Autorisation de voirie accordée à M. Mottet pour construire un**
AC Aix-les-Bains. 1 O 146, n° 442. **Autorisation de voirie accordée à M. Mottet pour construire un**
bâtiment devant servir de remise et écurie, 11 janvier 1867
- **AC Aix-les-Bains. 1 O 185, n° 214. Autorisation de voirie accordée à M. Mottet Alphonse pour**
AC Aix-les-Bains. 1 O 185, n° 214. **Autorisation de voirie accordée à M. Mottet Alphonse pour construire**
un bâtiment dans le clos du Grand Hôtel de l'Europe, au nord du jardin Laplace, 24 novembre 1887

Documents figurés

- **Plan annexé à la demande Mottet. [Hôtel du Globe, écurie et remise à construire. Plan de situation]**
Plan annexé à la demande Mottet. [Hôtel du Globe, écurie et remise à construire. Plan de situation] /
[Alphonse Mottet]. Aix-les-Bains, 31 décembre 1866. Ech. 1 : 500. 1 plan sur calque ; 21,5 x 27,5 cm (AC
Aix-les-Bains. 1 O 146, n° 442)
- **Grand Hôtel de l'Europe. Annexe sud. Façade en arrière du chemin de la Dime, au nord et en face du**
Grand Hôtel de l'Europe. Annexe sud. Façade en arrière du chemin de la Dime, au nord et en face du
jardin de M. Laplace / [Alphonse Mottet]. Aix-les-Bains, 22 novembre 1887. Ech. 1 : 100. 1 plan sur calque ;
30 x 23 cm. (AC Aix-les-Bains. 1 O 185, n° 214)
- **Aix-les-Bains. Hôtel de l'Europe. Vue prise de la Villa Victoria. N° 299. Grenoble : phototypie**
Aix-les-Bains. Hôtel de l'Europe. Vue prise de la Villa Victoria. N° 299. Grenoble : phototypie Courtin,
[vers 1905]. 1 carte postale : noir et blanc ; 9 x 14 cm. (AC Aix-les-Bains. Cp 38/42)
- **1751. Aix-les-Bains. Savoie. L'Hôtel de l'Europe. Les Jardins. Restaurant. Le Parc. Chambéry : L.**
1751. Aix-les-Bains. Savoie. L'Hôtel de l'Europe. Les Jardins. Restaurant. Le Parc. Chambéry : L. Grimal,
[vers 1910]. 1 carte postale : noir et blanc ; 9 x 14 cm. (AC Aix-les-Bains. Cp 38/41)

Annexe 1

ANNEXE 1 Liste des propriétaires

ANNEXE 1

Liste des propriétaires

1867 : Mottet Alphonse, entrepreneur de travaux publics (remise et écurie)

1898 : Mottet Léon et Joseph

1913 : Société civile immobilière de l'Hôtel de l'Europe et de ses annexes

1955 : Mme Neubart Mathis, la veuve, née Schorr Reizel

1979 : les copropriétaires de l'immeuble la Résidence

Données complémentaires

F-EBE-Collectifs-Aix-les-Bains

Formulaire de données complémentaires architecture des dossiers collectifs de l'aire d'étude de la ville d'Aix-les-Bains (Immeuble ; Maison ; Hôtel de voyageurs)

Position	sur rue
Mitoyen	oui
Alignement	0
Nombre de façades sur rue	2
Nombre de corps de bâtiments	1
Type de clôture	grille
Villégiature	1
Situation de la porte d'entrée	centrée
Nombre d'étages	2
Entresol	0
Balcon	1
Balcon filant	1
Loggia	0
Balcon-loggia	0
Décrochement de façade	0
Matériaux du gros-oeuvre	calcaire
Matériaux des encadrements	béton moulé
Matériaux des garde-corps	fer forgé
Forme du toit	toit brisé
Liaison mur-toit	avant-toit
Cour	cour
Puits de lumière	0
Sas	0
Garage	0
Décor de façade	élémentaire
Traitement des angles d'îlots	aucun
Nombre d'escaliers	1
Escalier 1: emplacement	dans-oeuvre
Escalier 1: forme	tournant à retours
Escalier 1: situation	en milieu de bâtiment
Escalier 1: 1ère volée décalée	0
Escalier 1: tour d'escalier	0
Escalier 1: matériaux	pierre



Façade nord
Phot. François Fouger
IVR82_20107300972NUCA



Façade nord, détail
Phot. François Fouger
IVR82_20097300070NUCA



Façade latérale droite
Phot. François Fouger
IVR82_20107300973NUCA



Façade sud
Phot. François Fouger
IVR82_20127300136NUCA



Vue de trois-quart depuis le sud-ouest
Phot. François Fouger
IVR82_20127300137NUCA

Dossiers liés

Dossiers de synthèse :

Généralités (IA73001081) Aix-les-Bains

Hôtels de voyageurs (IA73001080) Rhône-Alpes, Savoie, Aix-les-Bains

Oeuvre(s) contenue(s) :

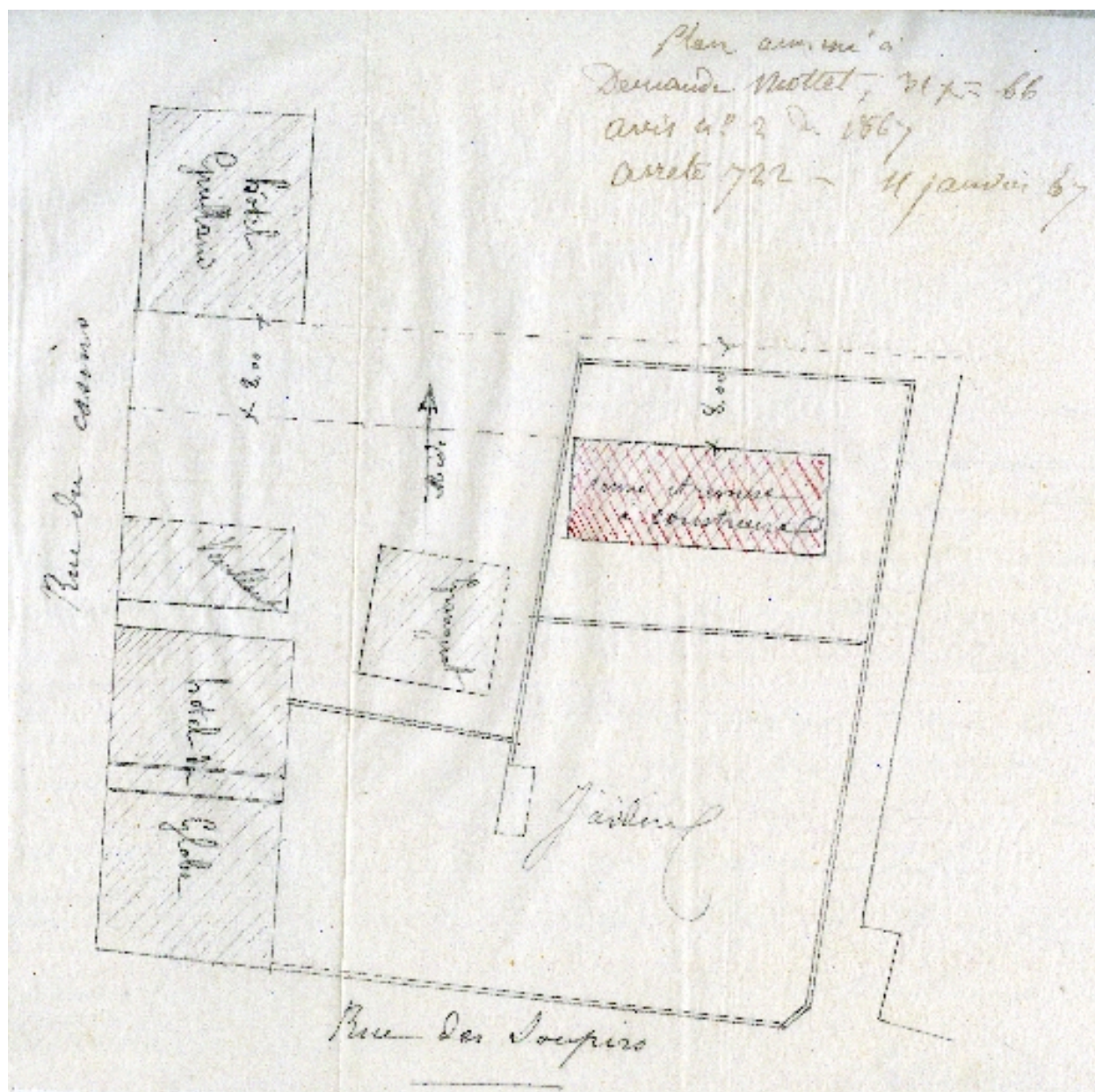
Oeuvre(s) en rapport :

Avenue des Fleurs (IA73002048) Rhône-Alpes, Savoie, Aix-les-Bains, Quartier de la gare

Secteur urbain de la Gare (IA73001159) Aix-les-Bains, Quartier de la gare

Auteur(s) du dossier : Marie-Reine Jazé-Charvolin, Joël Lagrange, Philippe Gras

Copyright(s) : © Région Rhône-Alpes, Inventaire général du patrimoine culturel ; © Ville d'Aix-les-Bains



Plan de situation, 1867

Référence du document reproduit :

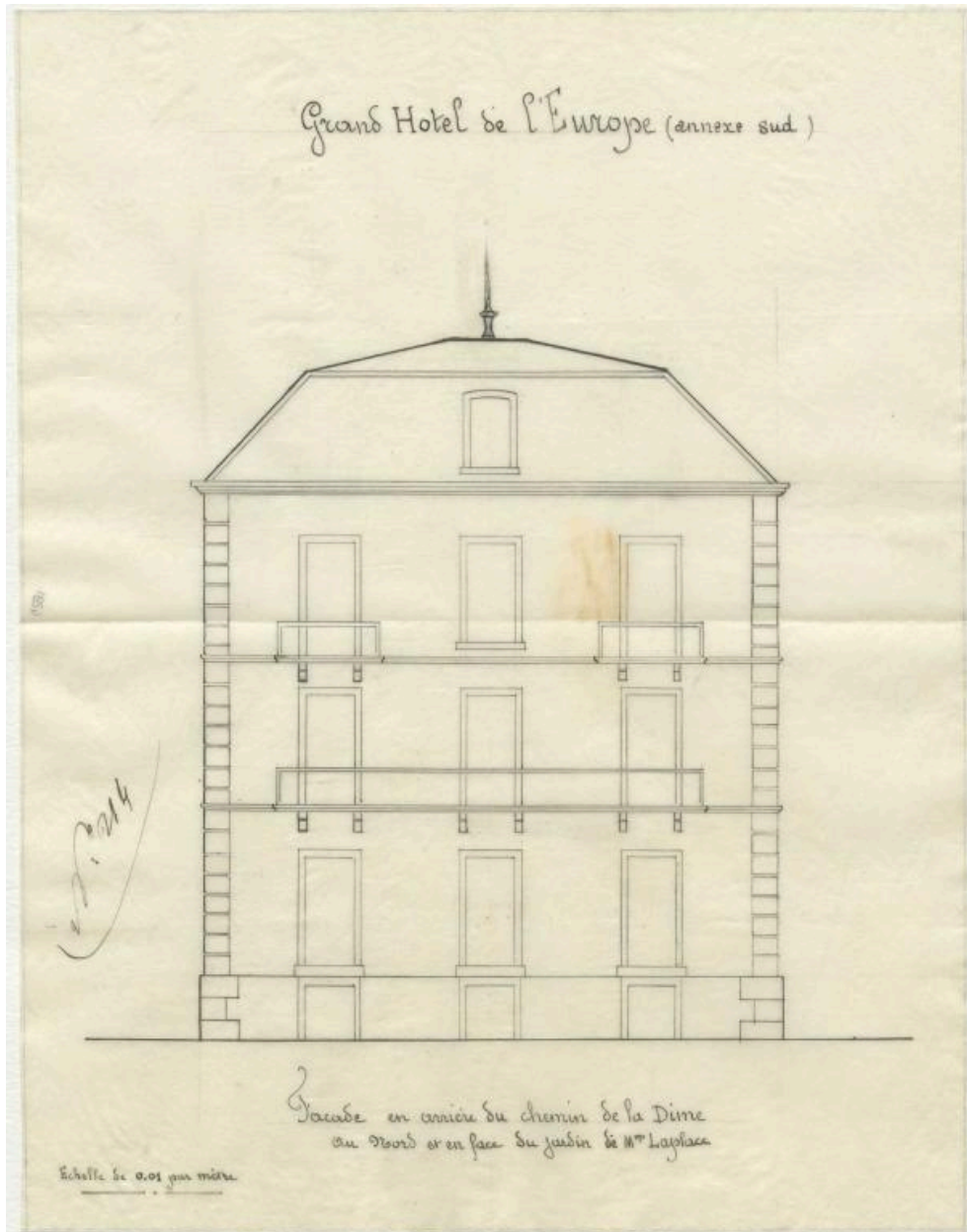
- **Plan annexé à la demande Mottet. [Hôtel du Globe, écurie et remise à construire. Plan de situation]**
Plan annexé à la demande Mottet. [Hôtel du Globe, écurie et remise à construire. Plan de situation] / [Alphonse Mottet]. Aix-les-Bains, 31 décembre 1866. Ech. 1 : 500. 1 plan sur calque ; 21,5 x 27,5 cm (AC Aix-les-Bains. 1 O 146, n° 442)
- **Plan annexé à la demande Mottet. [Hôtel du Globe, écurie et remise à construire. Plan de situation]**
Plan annexé à la demande Mottet. [Hôtel du Globe, écurie et remise à construire. Plan de situation] / [Alphonse Mottet]. Aix-les-Bains, 31 décembre 1866. Ech. 1 : 500. 1 plan sur calque ; 21,5 x 27,5 cm (AC Aix-les-Bains. 1 O 146, n° 442)

IVR82_20117300368NUCB

Auteur de l'illustration (reproduction) : François Fouger

© Archives municipales d'Aix-les-Bains

reproduction soumise à autorisation du titulaire des droits d'exploitation



Façade latérale, 1887

Référence du document reproduit :

- **Grand Hôtel de l'Europe. Annexe sud. Façade en arrière du chemin de la Dime, au nord et en face du Grand Hôtel de l'Europe. Annexe sud. Façade en arrière du chemin de la Dime, au nord et en face du jardin de M. Laplace** / [Alphonse Mottet]. Aix-les-Bains, 22 novembre 1887. Ech. 1 : 100. 1 plan sur calque ; 30 x 23 cm. (AC Aix-les-Bains. 1 O 185, n° 214)

IVR84_20177300430NUCB

Auteur de l'illustration (reproduction) : Denys Harreau

Date de prise de vue : 2017

© Archives municipales d'Aix-les-Bains

reproduction soumise à autorisation du titulaire des droits d'exploitation



Vue prise du sud-ouest

Référence du document reproduit :

- **1751. Aix-les-Bains. Savoie. L'Hôtel de l'Europe. Les Jardins. Restaurant. Le Parc. Chambéry : L. 1751. Aix-les-Bains. Savoie. L'Hôtel de l'Europe. Les Jardins. Restaurant. Le Parc. Chambéry : L. Grimal, [vers 1910]. 1 carte postale : noir et blanc ; 9 x 14 cm. (AC Aix-les-Bains. Cp 38/41)**
- **1751. Aix-les-Bains. Savoie. L'Hôtel de l'Europe. Les Jardins. Restaurant. Le Parc. Chambéry : L. 1751. Aix-les-Bains. Savoie. L'Hôtel de l'Europe. Les Jardins. Restaurant. Le Parc. Chambéry : L. Grimal, [vers 1910]. 1 carte postale : noir et blanc ; 9 x 14 cm. (AC Aix-les-Bains. Cp 38/41)**

IVR82_20117300377NUCB

Auteur de l'illustration (reproduction) : François Fouger

© Archives municipales d'Aix-les-Bains

reproduction soumise à autorisation du titulaire des droits d'exploitation



Façade nord

IVR82_20107300972NUCA

Auteur de l'illustration : François Fouger

© Région Rhône-Alpes, Inventaire général du patrimoine culturel ; © Ville d'Aix-les-Bains
reproduction soumise à autorisation du titulaire des droits d'exploitation



Façade nord, détail

IVR82_20097300070NUCA

Auteur de l'illustration : François Fouger

© Région Rhône-Alpes, Inventaire général du patrimoine culturel ; © Ville d'Aix-les-Bains
reproduction soumise à autorisation du titulaire des droits d'exploitation



Façade latérale droite

IVR82_20107300973NUCA

Auteur de l'illustration : François Fouger

© Région Rhône-Alpes, Inventaire général du patrimoine culturel ; © Ville d'Aix-les-Bains
reproduction soumise à autorisation du titulaire des droits d'exploitation



Façade sud

IVR82_20127300136NUCA

Auteur de l'illustration : François Fouger

© Région Rhône-Alpes, Inventaire général du patrimoine culturel ; © Ville d'Aix-les-Bains
reproduction soumise à autorisation du titulaire des droits d'exploitation



Vue de trois-quart depuis le sud-ouest

IVR82_20127300137NUCA

Auteur de l'illustration : François Fouger

© Région Rhône-Alpes, Inventaire général du patrimoine culturel ; © Ville d'Aix-les-Bains
reproduction soumise à autorisation du titulaire des droits d'exploitation