



Lyon 5e
place de l' Antiquaille

Café Chatagnier

Références du dossier

Numéro de dossier : IA69004030
Date de l'enquête initiale : 2003
Date(s) de rédaction : 2003
Cadre de l'étude : inventaire topographique Inventaire de la Ville de Lyon
Degré d'étude : recensé

Désignation

Dénomination : café
Appellation : Chatagnier

Compléments de localisation

Milieu d'implantation : en ville
Références cadastrales : 1999, AO, 69

Historique

Période(s) principale(s) : 19e siècle

Statut, intérêt et protection

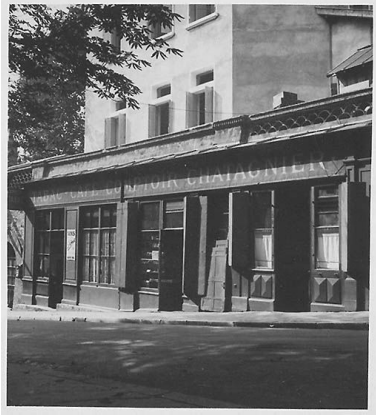
Statut de la propriété : propriété privée

Références documentaires

Documents figurés

- **[Devanture du café Chatagnier]. [ca 1930-1940]. 1 fotogr. pos. (épreuve sur papier) ; 8,8 x 7,8 cm**
[Devanture du café Chatagnier]. [ca 1930-1940]. 1 fotogr. pos. (épreuve sur papier) ; 8,8 x 7,8 cm (Musée HCL)

Illustrations



Devanture du café
Chatagnier, ca 1930-1940
Repro. Jean-Marie Refflé
IVR82_20026900700XAB

Dossiers liés

Dossiers de synthèse :

Présentation du secteur d'étude Lyon (IA69004589) Rhône-Alpes, Rhône, Lyon

Oeuvre(s) contenue(s) :

Auteur(s) du dossier : Bernard Ducouret

Copyright(s) : © Région Rhône-Alpes, Inventaire général du patrimoine culturel ; © Ville de Lyon



Devanture du café Chatagnier, ca 1930-1940

Référence du document reproduit :

- **[Devanture du café Chatagnier]. [ca 1930-1940]. 1 fotogr. pos. (épreuve sur papier) ; 8,8 x 7,8 cm**
[Devanture du café Chatagnier]. [ca 1930-1940]. 1 fotogr. pos. (épreuve sur papier) ; 8,8 x 7,8 cm (Musée HCL)

IVR82_20026900700XAB

Auteur de l'illustration (reproduction) : Jean-Marie Refflé

© Région Rhône-Alpes, Inventaire général du patrimoine culturel ; © Ville de Lyon
reproduction soumise à autorisation du titulaire des droits d'exploitation