



Lyon 1er
8 rue de la République

Immeuble, actuellement Lyonnaise de Banque

Références du dossier

Numéro de dossier : IA69003040
Date de l'enquête initiale : 2004
Date(s) de rédaction : 2004
Cadre de l'étude : inventaire topographique Inventaire de la Ville de Lyon
Degré d'étude : monographié

Désignation

Dénomination : immeuble
Appellation : Lyonnaise de Banque
Destinations successives : banque
Parties constituantes non étudiées : cour

Compléments de localisation

Milieu d'implantation : en ville
Références cadastrales : 1831. G 300, 301 ; 1999, AV, 70

Historique

Immeuble construit entre 1855 et 1857 pour la SA de la rue Impériale ainsi que tous les immeubles édifiés lors du percement de cette rue. Vers 1930, le décor sculpté des façades sur rue a été entièrement supprimée et les élévations remodelées afin de former la façade principale de la Lyonnaise de Banque.

Période(s) principale(s) : 3e quart 19e siècle
Période(s) secondaire(s) : 2e quart 20e siècle
Dates : 1857 (daté par source)

Description

Éléments descriptifs

Matériau(x) du gros-oeuvre, mise en oeuvre et revêtement : calcaire ; pierre de taille
Matériau(x) de couverture : ardoise
Plan : plan régulier en U
Étage(s) ou vaisseau(x) : sous-sol, 4 étages carrés, étage de comble
Élévations extérieures : élévation ordonnancée
Escaliers : escalier demi-hors-oeuvre : escalier tournant à retours avec jour, en maçonnerie, suspendu

Typologies et état de conservation

État de conservation : menacé

Statut, intérêt et protection

L'immeuble va être démolie en 2004 pour faire place à un nouvel édifice qui constituera la façade principale du siège sociale de la Lyonnaise de Banque.

Statut de la propriété : propriété d'une société privée

Références documentaires

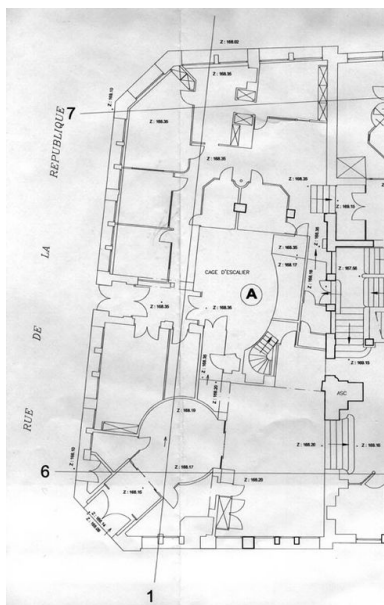
Documents figurés

- **Propriété de la Lyonnaise de Banque / relevés dessinés d'après des documents existants par Jean-Luc Gillet et Xavier Moussard.** 1:125. 2001. 18 tirages de plan ; 29,7 x 84 cm (AP Lyonnaise de Banque) : 1. Plan du sous-sol 2. Plan du rez-de-chaussée 3. Plan du 1er étage 4. Plan du 2e étage 5. Plan du 3e étage 6. Plan du 4e étage 7. Plan du 5e étage 8. Coupe 1 (bâtiment A) 9. Coupe 2 (bâtiment B) 10. Coupe 3 (bâtiment B) 11. Coupe 4 (bâtiment C) 12. Coupe 5 (bâtiment D) 13. Coupe 6 (coupe transversale des bâtiments ABCD) 14. Coupe 7 (coupe transversale des bâtiments ABCD) 15. Façades (sur la rue de la République et la rue du Bât-d'Argent) 16. Plan du 6e étage (bâtiment D) 17. Façades rue Mulet 18. Plan des toitures

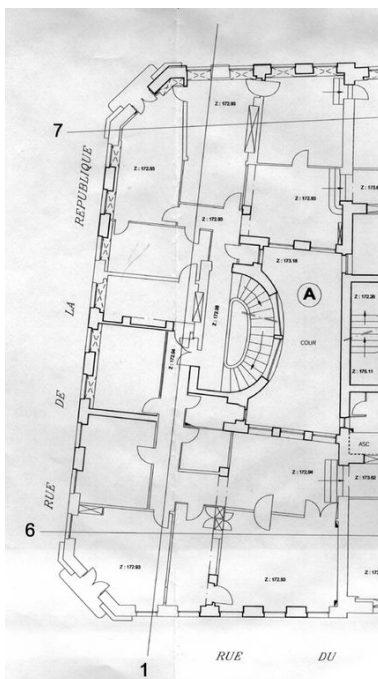
Bibliographie

- **GAUTHIEZ, Bernard (dir). L'immeuble lyonnais au XIXe siècle. La production immobilière, ses conditions et ses conséquences urbaines et architecturales.** Lyon : Maison Rhône-Alpes des Sciences de l'Homme, Centre Pierre Léon (université Lyon II), Laboratoire d'Analyse des Formes (école d'architecture de Lyon), 1996. 132 p.-59 et 39 p. de tableaux multigr. : ill. (Programme du PIR-VILLES) p. 26, 51, fig. 39

Illustrations



Propriété de la Lyonnaise de Banque (...)
2. Plan du rez-de-chaussée [détail de l'immeuble A], par Jean-Luc Gillet et Xavier Moussard, 2001
Phot. Bernard Ducouret
IVR82_20046901523NUC



Propriété de la Lyonnaise de Banque (...)
3. Plan du 1er étage [détail de l'immeuble A], par Jean-Luc Gillet et Xavier Moussard, 2001
Phot. Bernard Ducouret
IVR82_20046901524NUC



Vue générale des façades sur la rue Mulet (à gauche) et sur la rue de la République (à droite)
Phot. Didier Gourbin
IVR82_20036902058X



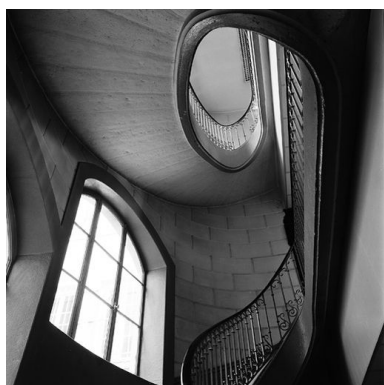
Vue générale des façades sur la rue de la République (à gauche) et sur la rue du Bât-d'Argent (à droite)
Phot. Didier Gourbin
IVR82_20036902057X



Pan coupé entre les rues Mulet et République, détail du balcon du 3e étage
Phot. Didier Gourbin
IVR82_20036902059X



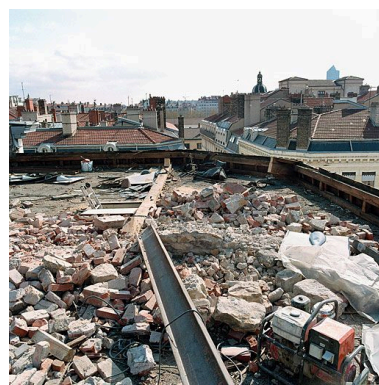
Vestibule du rez-de-chaussée, détail du mur sud
Phot. Didier Gourbin
IVR82_20036902060X



Escalier vu depuis le palier du 3e étage
Phot. Didier Gourbin
IVR82_20036902062X



Rez-de-chaussée, partie sud, détail d'une colonne de soutien
Phot. Didier Gourbin
IVR82_20036902061X



Toit en cours de démolition, avril 2004
Phot. Didier Gourbin
IVR82_20046901547XE



Toit en cours de démolition, avril 2004
Phot. Didier Gourbin
IVR82_20046901546XE



Toit en cours de démolition, détail du mur mitoyen séparant l'immeuble de celui de la banque
Phot. Didier Gourbin
IVR82_20046901545XE

Dossiers liés

Dossiers de synthèse :

Présentation du secteur d'étude Lyon (IA69004589) Rhône-Alpes, Rhône, Lyon

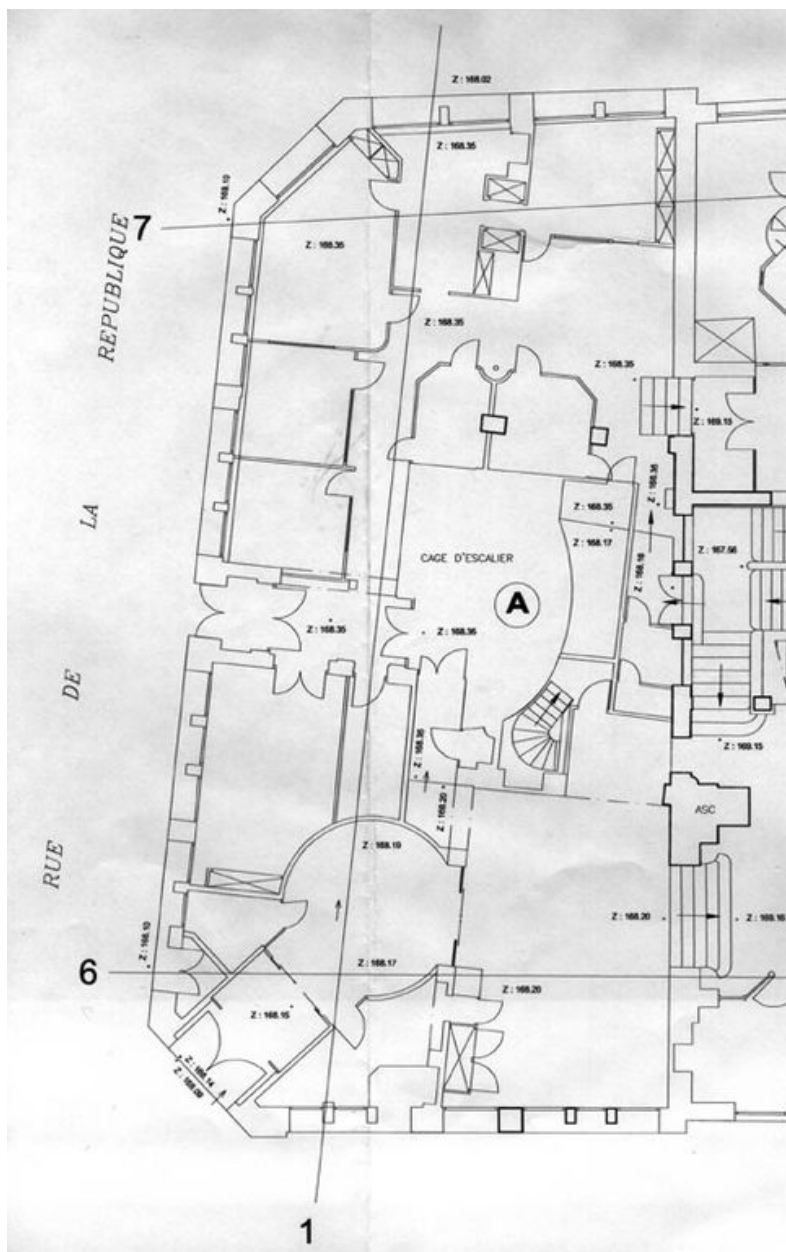
Oeuvre(s) contenue(s) :

Oeuvre(s) en rapport :

Banque : Lyonnaise de Banque (IA69003041) Rhône-Alpes, Rhône, Lyon 1er, 8 rue de la République , rue Mulet , rue du Bât-d'Argent

Auteur(s) du dossier : Bernard Ducouret

Copyright(s) : © Région Rhône-Alpes, Inventaire général du patrimoine culturel ; © Ville de Lyon



Propriété de la Lyonnaise de Banque (...) 2. Plan du rez-de-chaussée [détail de l'immeuble A], par Jean-Luc Gillet et Xavier Moussard, 2001

Référence du document reproduit :

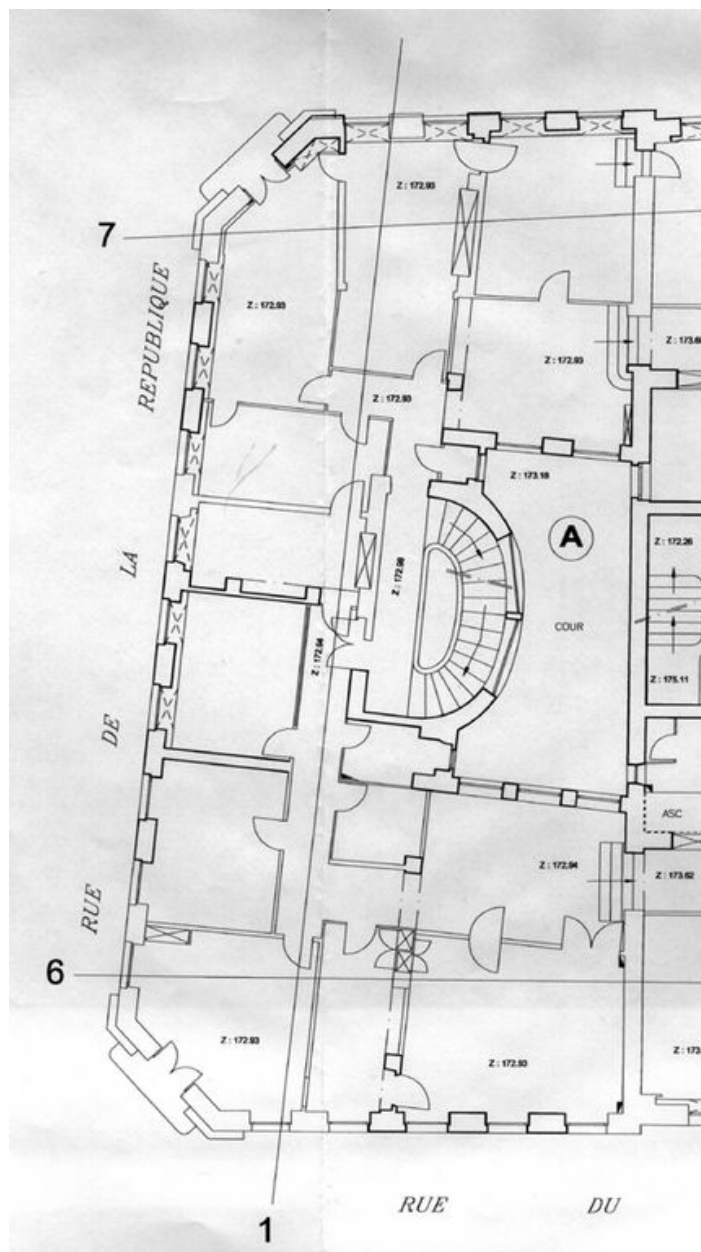
- **Propriété de la Lyonnaise de Banque / relevés dessinés d'après des documents existants par Jean-Luc**
Propriété de la Lyonnaise de Banque / relevés dessinés d'après des documents existants par Jean-Luc Gillet et Xavier Moussard. 1:125. 2001. 18 tirages de plan ; 29,7 x 84 cm (AP Lyonnaise de Banque) : 1. Plan du sous-sol 2. Plan du rez-de-chaussée 3. Plan du 1er étage 4. Plan du 2e étage 5. Plan du 3e étage 6. Plan du 4e étage 7. Plan du 5e étage 8. Coupe 1 (bâtiment A) 9. Coupe 2 (bâtiment B) 10. Coupe 3 (bâtiment B) 11. Coupe 4 (bâtiment C) 12. Coupe 5 (bâtiment D) 13. Coupe 6 (coupe transversale des bâtiments ABCD) 14. Coupe 7 (coupe transversale des bâtiments ABCD) 15. Façades (sur la rue de la République et la rue du Bât-d'Argent) 16. Plan du 6e étage (bâtiment D) 17. Façades rue Mulet 18. Plan des toitures

IVR82_20046901523NUC

Auteur de l'illustration : Bernard Ducouret

© Région Rhône-Alpes, Inventaire général du patrimoine culturel ; © Ville de Lyon

reproduction soumise à autorisation du titulaire des droits d'exploitation



Propriété de la Lyonnaise de Banque (...) 3. Plan du 1er étage [détail de l'immeuble A], par Jean-Luc Gillet et Xavier Moussard, 2001

Référence du document reproduit :

- **Propriété de la Lyonnaise de Banque / relevés dessinés d'après des documents existants par Jean-Luc** Propriété de la Lyonnaise de Banque / relevés dessinés d'après des documents existants par Jean-Luc Gillet et Xavier Moussard. 1:125. 2001. 18 tirages de plan ; 29,7 x 84 cm (AP Lyonnaise de Banque) : 1. Plan du sous-sol 2. Plan du rez-de-chaussée 3. Plan du 1er étage 4. Plan du 2e étage 5. Plan du 3e étage 6. Plan du 4e étage 7. Plan du 5e étage 8. Coupe 1 (bâtiment A) 9. Coupe 2 (bâtiment B) 10. Coupe 3 (bâtiment B) 11. Coupe 4 (bâtiment C) 12. Coupe 5 (bâtiment D) 13. Coupe 6 (coupe transversale des bâtiments ABCD) 14. Coupe 7 (coupe transversale des bâtiments ABCD) 15. Façades (sur la rue de la République et la rue du Bât-d'Argent) 16. Plan du 6e étage (bâtiment D) 17. Façades rue Mulet 18. Plan des toitures

IVR82_20046901524NUC

Auteur de l'illustration : Bernard Ducouret

© Région Rhône-Alpes, Inventaire général du patrimoine culturel ; © Ville de Lyon

reproduction soumise à autorisation du titulaire des droits d'exploitation



Vue générale des façades sur la rue Mulet (à gauche) et sur la rue de la République (à droite)

IVR82_20036902058X

Auteur de l'illustration : Didier Gourbin

© Région Rhône-Alpes, Inventaire général du patrimoine culturel ; © Ville de Lyon
reproduction soumise à autorisation du titulaire des droits d'exploitation



Vue générale des façades sur la rue de la République (à gauche) et sur la rue du Bât-d'Argent (à droite)

IVR82_20036902057X

Auteur de l'illustration : Didier Gourbin

© Région Rhône-Alpes, Inventaire général du patrimoine culturel ; © Ville de Lyon
reproduction soumise à autorisation du titulaire des droits d'exploitation



Pan coupé entre les rues Mulet et République, détail du balcon du 3e étage

IVR82_20036902059X

Auteur de l'illustration : Didier Gourbin

© Région Rhône-Alpes, Inventaire général du patrimoine culturel ; © Ville de Lyon
reproduction soumise à autorisation du titulaire des droits d'exploitation



Vestibule du rez-de-chaussée, détail du mur sud

IVR82_20036902060X

Auteur de l'illustration : Didier Gourbin

© Région Rhône-Alpes, Inventaire général du patrimoine culturel ; © Ville de Lyon
reproduction soumise à autorisation du titulaire des droits d'exploitation



Escalier vu depuis le palier du 3e étage

IVR82_20036902062X

Auteur de l'illustration : Didier Gourbin

© Région Rhône-Alpes, Inventaire général du patrimoine culturel ; © Ville de Lyon
reproduction soumise à autorisation du titulaire des droits d'exploitation

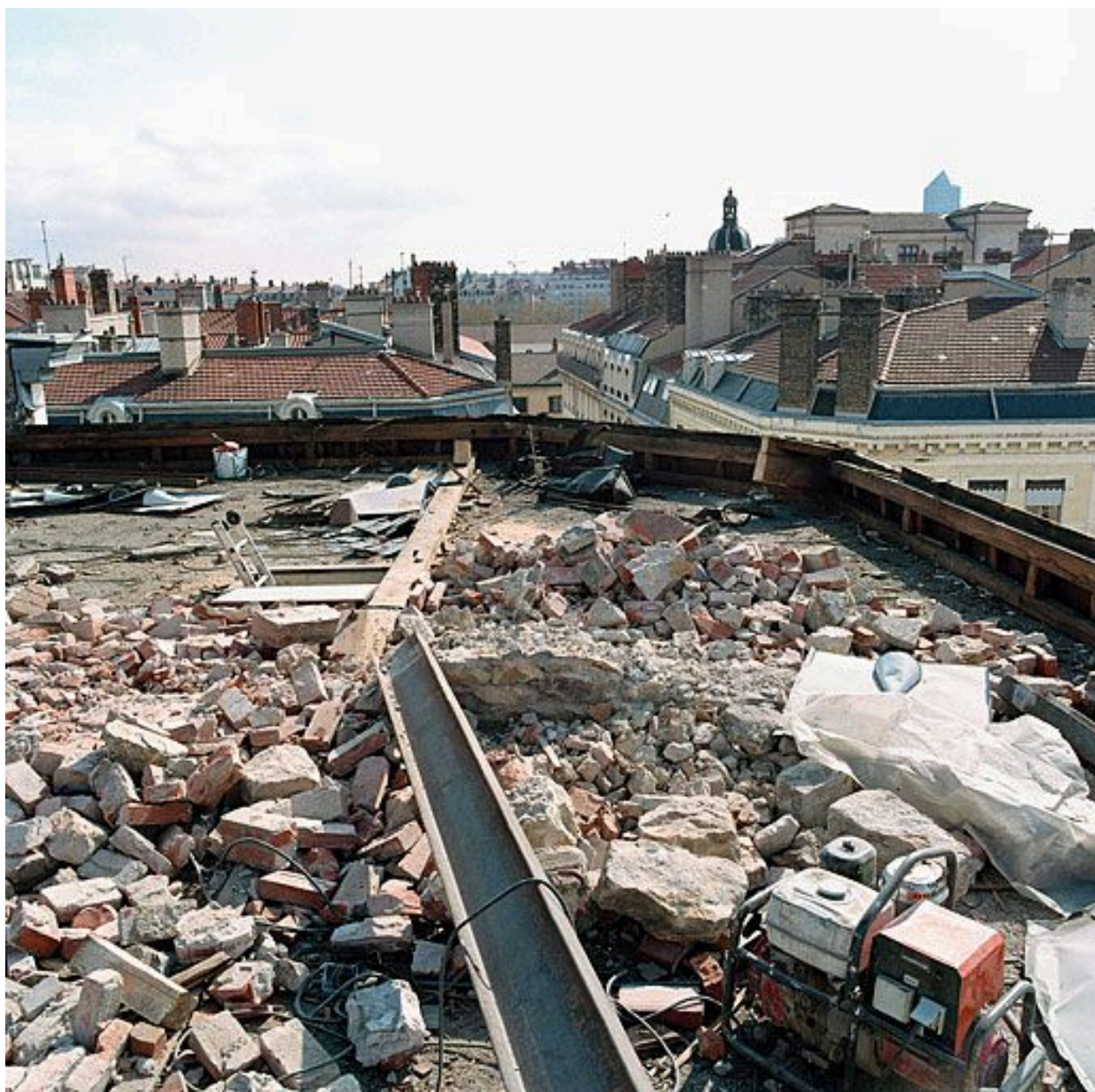


Rez-de-chaussée, partie sud, détail d'une colonne de soutien

IVR82_20036902061X

Auteur de l'illustration : Didier Gourbin

© Région Rhône-Alpes, Inventaire général du patrimoine culturel ; © Ville de Lyon
reproduction soumise à autorisation du titulaire des droits d'exploitation



Toit en cours de démolition, avril 2004

IVR82_20046901547XE

Auteur de l'illustration : Didier Gourbin

© Région Rhône-Alpes, Inventaire général du patrimoine culturel ; © Ville de Lyon
reproduction soumise à autorisation du titulaire des droits d'exploitation



Toit en cours de démolition, avril 2004

IVR82_20046901546XE

Auteur de l'illustration : Didier Gourbin

© Région Rhône-Alpes, Inventaire général du patrimoine culturel ; © Ville de Lyon
reproduction soumise à autorisation du titulaire des droits d'exploitation



Toit en cours de démolition, détail du mur mitoyen séparant l'immeuble de celui de la banque

IVR82_20046901545XE

Auteur de l'illustration : Didier Gourbin

© Région Rhône-Alpes, Inventaire général du patrimoine culturel ; © Ville de Lyon
reproduction soumise à autorisation du titulaire des droits d'exploitation