

Auvergne, Puy-de-Dôme  
Randan

## Vitrine n°2 d'un ensemble de trois vitrines

### Références du dossier

Numéro de dossier : IM63007145

Date de l'enquête initiale : 2002

Date(s) de rédaction : 2022

Cadre de l'étude : opération ponctuelle Inventaire du fonds mobilier du domaine royal de Randan

Degré d'étude : étudié

### Désignation

Dénomination : meuble de rangement

Précision sur la dénomination : vitrine

### Compléments de localisation

### Historique

.Limite 19e siècle 20e siècle

Période(s) principale(s) : limite 19e siècle 20e siècle

### Description

Vitrine de deux vitrines sont en bambou et ont perdu leurs vitres.

### Éléments descriptifs

Catégorie(s) technique(s) : menuiserie

Éléments structurels, forme, fonctionnement :

Matériaux : bambou taillé

Mesures : h : 167 cm (vitrine n°2 en bambou)la : 106 cm (vitrine n°2 en bambou)pr : 110 cm (vitrine n°2 en bambou)

Représentations :

Inscriptions & marques :

### État de conservation

Il manque les vitres des vitrines en bambou.

### Statut, intérêt et protection

Intérêt de l'œuvre : à signaler

Protections : classé au titre objet, 1991/02/07

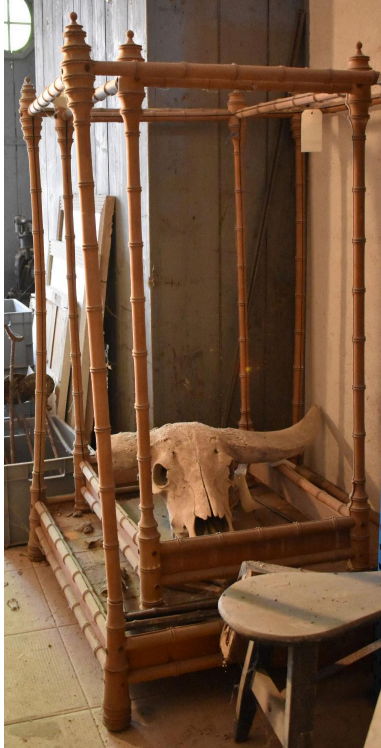
Statut de la propriété : propriété de la région

## *Données complémentaires*

F-MDT-Randan

NCVENT	HC 175-2
--------	----------

## Illustrations



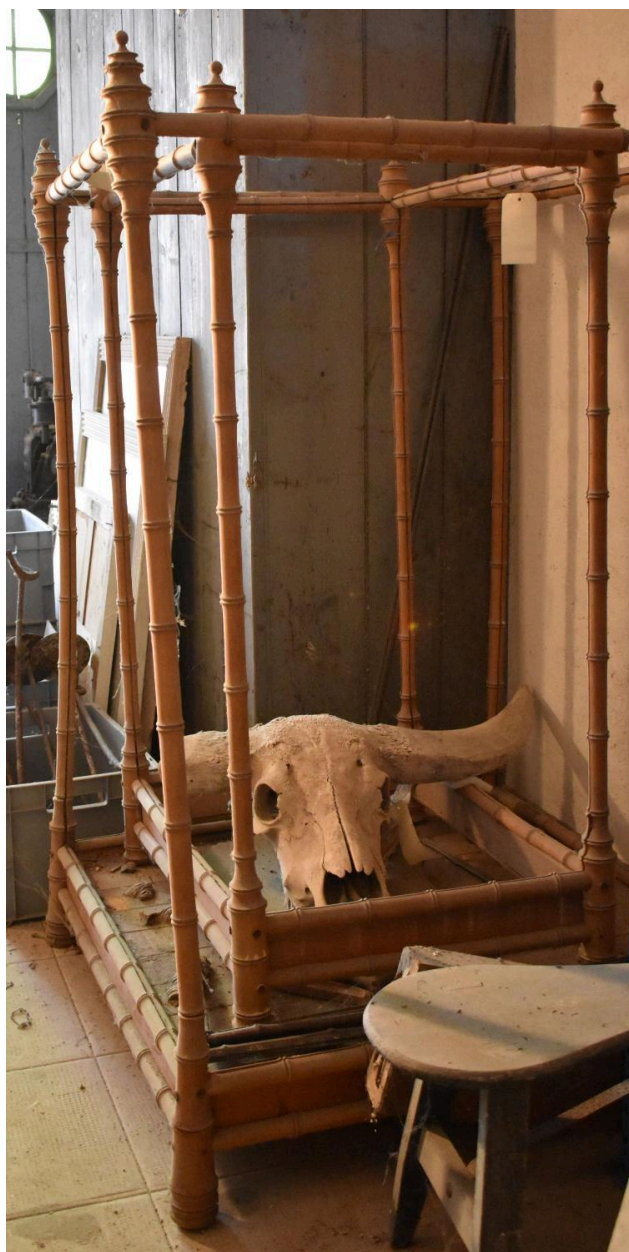
Vue des vitrines n°2 et 3 en bambou.

Phot. Maryse Durin-Tercelin  
IVR84\_20226300704NUC4A

## Dossiers liés

Est partie constituante de : Ensemble de trois vitrines (IM63007120) Auvergne, Puy-de-Dôme, Randan

Auteur(s) du dossier : Maryse Durin-Tercelin, Maryse Durin-Tercelin, Valérie Groboillot  
Copyright(s) : © Région Auvergne-Rhône-Alpes, Inventaire général du patrimoine culturel



Vue des vitrines n°2 et 3 en bambou.

IVR84\_20226300704NUC4A

Auteur de l'illustration : Maryse Durin-Tercelin

© Région Auvergne-Rhône-Alpes, Inventaire général du patrimoine culturel  
communication libre, reproduction soumise à autorisation