



Lyon 7e
Guillotière
33 rue Cavenne

Immeuble

Références du dossier

Numéro de dossier : IA69004403
Date de l'enquête initiale : 2012
Date(s) de rédaction : 2012
Cadre de l'étude : inventaire topographique Inventaire de la Ville de Lyon
Degré d'étude : repéré

Désignation

Dénomination : immeuble
Parties constituantes non étudiées : cour, garage de réparation automobile

Compléments de localisation

Milieu d'implantation : en ville
Références cadastrales : 1999, AP, 3

Historique

Immeuble construit en 1896 pour M. Conchon, propriétaire, par Henri De Champs, architecte (AC Lyon, 344 W 41). L'immeuble de plan carré doit mesurer 15,9 m en largeur et en profondeur, la hauteur de la façade est de 20,45 m, avec possibilité d'établir un 5e étage de mansardes. En 1907, cet immeuble est donné par M. Trouillet (propriétaire au moins depuis 1904) à la SCI du quartier des Facultés, fondée afin d'administrer une maison de rapport et dirigée par l'architecte Étienne Curny (AC Lyon 922 WP 022/8). Cet immeuble avait fait l'objet d'un premier dossier en 2010 en raison du dépôt en décembre 2009 d'un permis de construire à la Direction de l'Aménagement Urbain de la Ville de Lyon concernant la transformation d'un ancien local commercial au rez-de-chaussée en logement.

Période(s) principale(s) : 4e quart 19e siècle ()
Dates : 1896 (daté par source)
Auteur(s) de l'oeuvre : Henri De Champs (architecte, attribution par source)

Description

Éléments descriptifs

Matériau(x) du gros-oeuvre, mise en oeuvre et revêtement : pierre, maçonnerie, enduit
Matériau(x) de couverture : tuile mécanique, ardoise
Étage(s) ou vaisseau(x) : sous-sol, 4 étages carrés, étage de comble
Élévations extérieures : élévation à travées
Type(s) de couverture : toit à longs pans brisés
Escaliers : ; escalier dans-oeuvre : escalier tournant à retours avec jour, en maçonnerie

Typologies et état de conservation

Typologies : immeuble à un corps de bâtiment ; immeubles à élévation articulée, décor riche, équipements de confort ou de standing ; immeuble en longueur avec passage
État de conservation : bon état

Décor

Techniques : vitrail

Statut, intérêt et protection

Statut de la propriété : propriété privée

Données complémentaires

F-MDE- Collectif Immeubles Marseille-Saint-André

Position	sur rue
Mitoyenneté	Oui
Rupture d'alignement	Non
Nombre de façades sur rue	1
Nombre de corps de bâtiments	1 corps de bâtiment
Place de l'entrée	centrée
Porte	cochère
Nombre de travées	6
Nombre de niveaux	6
Niveau de décor	décor élaboré
Limite de toiture	corniche pierre
Décrochement de façade	Non
Balcon	en pierre
Balcon filant	Oui
Loggia	Non
Balcon-loggia	Non
Visibilité des matériaux	non visible
Matériaux des encadrements	pierre
Matériaux des garde-corps	fonte
Lambrequins	fonte
Escalier 1 : situation	à l'arrière
Escaliers en pendant	Non
1re volée différenciée	décalée
Nombre de volées par étage	1
Tour d'escalier	Oui
Matériaux de l'escalier	pierre
Garde corps de l'escalier	métal
Traitement monumental	par son décor
Pavement	carrelage
Ascenseur	rajouté

Verrières	Oui
Type de passage	passage cocher
Sas	Oui
Distribution des logements	par palier de l'escalier
Fonctions commerciales	garage automobile "Auto-Ollier"
Loge de concierge	dans l'entrée
Agrandissement	Non
Surélévation	Non
Alignement	Non
Modification de façade	Non
Reconstruction de façade	Non
Nivellement	Non

Illustrations



Vue générale
Phot. Julien Defillon
IVR82_20106900803NUCA



Détail de la façade en 2010 :
l'ancien local commercial, avant
transformation en logement
Phot. Julien Defillon
IVR82_20106900804NUCA



Vue du rez-de-chaussée,
après transformation
Phot. Catherine Guillot
IVR82_20126900969NUCA



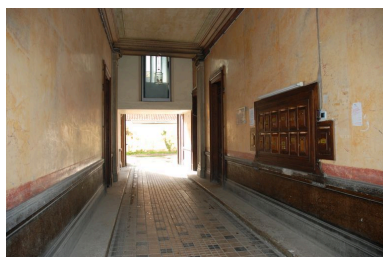
Détail du garage automobile
Phot. Catherine Guillot
IVR82_20126900970NUCA



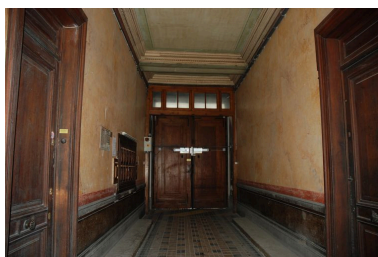
Vue d'un des deux
balcons du 2e étage
Phot. Catherine Guillot
IVR82_20126900971NUCA



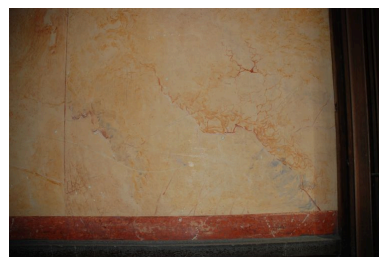
Vue d'un des deux
balcons du 4e étage
Phot. Catherine Guillot
IVR82_20126900972NUCA



Vue du passage couvert,
en direction de la cour
Phot. Catherine Guillot
IVR82_20126900973NUCA



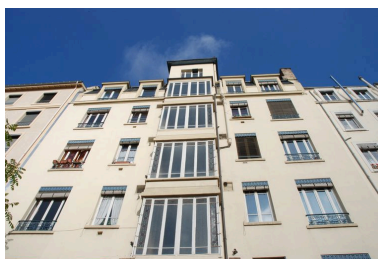
Vue du passage couvert,
en direction de la rue
Phot. Catherine Guillot
IVR82_20126900975NUCA



Détail du décor faux marbre,
dans le passage cocher
Phot. Catherine Guillot
IVR82_20126900974NUCA



Vue du revers, avec la
cage d'escalier vitrée
Phot. Catherine Guillot
IVR82_20126900976NUCA



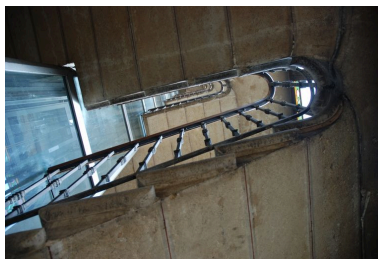
Détail du revers, avec
la cage d'escalier vitrée
Phot. Catherine Guillot
IVR82_20126900977NUCA



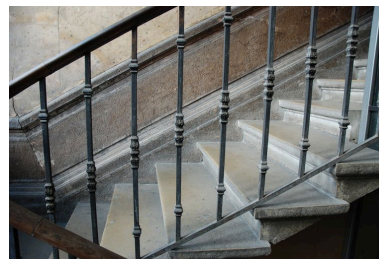
Détail du revers : vue
partielle du rez-de-chaussée
Phot. Catherine Guillot
IVR82_20126900978NUCA



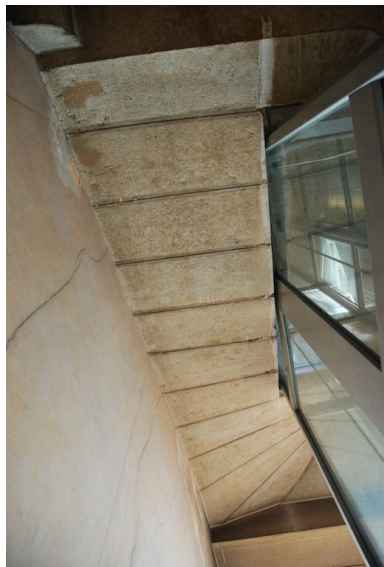
Détail du revers : vue partielle du rez-de-chaussée
Phot. Catherine Guillot
IVR82_20126900979NUCA



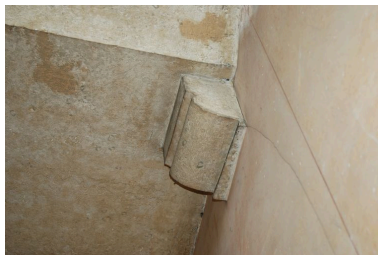
Vue de la cage d'escalier
Phot. Catherine Guillot
IVR82_20126900980NUCA



Détail de l'escalier
Phot. Catherine Guillot
IVR82_20126900981NUCA



Détail de l'escalier
Phot. Catherine Guillot
IVR82_20126900982NUCA



Détail d'une console dans la cage d'escalier
Phot. Catherine Guillot
IVR82_20126900983NUCA



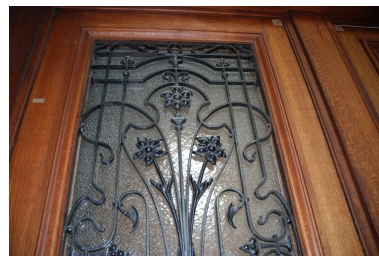
Vue d'une verrière dans la cage d'escalier
Phot. Catherine Guillot
IVR82_20126900984NUCA



Détail d'une verrière dans la cage d'escalier
Phot. Catherine Guillot
IVR82_20126900985NUCA



Vue des portes palières
Phot. Catherine Guillot
IVR82_20126900986NUCA



Détail de ferronnerie des portes palières
Phot. Catherine Guillot
IVR82_20126900987NUCA

Dossiers liés

Dossiers de synthèse :

Les immeubles du secteur "Saint-André" (Lyon 7) (IA69006880) Rhône-Alpes, Rhône, Lyon 7e, Guillotière

Oeuvre(s) contenue(s) :

Oeuvre(s) en rapport :

Rue Cavenne (IA69006837) Rhône-Alpes, Rhône, Lyon 7e, Guillotière

Auteur(s) du dossier : Catherine Guillot, Julien Defillon

Copyright(s) : © Région Rhône-Alpes, Inventaire général du patrimoine culturel ; © Ville de Lyon



Vue générale

IVR82_20106900803NUCA

Auteur de l'illustration : Julien Defillon

© Région Rhône-Alpes, Inventaire général du patrimoine culturel ; © Ville de Lyon
reproduction soumise à autorisation du titulaire des droits d'exploitation



Détail de la façade en 2010 : l'ancien local commercial, avant transformation en logement

IVR82_20106900804NUCA

Auteur de l'illustration : Julien Defillon

© Région Rhône-Alpes, Inventaire général du patrimoine culturel ; © Ville de Lyon
reproduction soumise à autorisation du titulaire des droits d'exploitation



Vue du rez-de-chaussée, après transformation

IVR82_20126900969NUCA

Auteur de l'illustration : Catherine Guillot

© Région Rhône-Alpes, Inventaire général du patrimoine culturel ; © Ville de Lyon
reproduction soumise à autorisation du titulaire des droits d'exploitation



Détail du garage automobile

IVR82_20126900970NUCA

Auteur de l'illustration : Catherine Guillot

© Région Rhône-Alpes, Inventaire général du patrimoine culturel ; © Ville de Lyon
reproduction soumise à autorisation du titulaire des droits d'exploitation



Vue d'un des deux balcons du 2e étage

IVR82_20126900971NUCA

Auteur de l'illustration : Catherine Guillot

© Région Rhône-Alpes, Inventaire général du patrimoine culturel ; © Ville de Lyon
reproduction soumise à autorisation du titulaire des droits d'exploitation



Vue d'un des deux balcons du 4e étage

IVR82_20126900972NUCA

Auteur de l'illustration : Catherine Guillot

© Région Rhône-Alpes, Inventaire général du patrimoine culturel ; © Ville de Lyon
reproduction soumise à autorisation du titulaire des droits d'exploitation



Vue du passage couvert, en direction de la cour

IVR82_20126900973NUCA

Auteur de l'illustration : Catherine Guillot

© Région Rhône-Alpes, Inventaire général du patrimoine culturel ; © Ville de Lyon
reproduction soumise à autorisation du titulaire des droits d'exploitation



Vue du passage couvert, en direction de la rue

IVR82_20126900975NUCA

Auteur de l'illustration : Catherine Guillot

© Région Rhône-Alpes, Inventaire général du patrimoine culturel ; © Ville de Lyon
reproduction soumise à autorisation du titulaire des droits d'exploitation



Détail du décor faux marbre, dans le passage cocher

IVR82_20126900974NUCA

Auteur de l'illustration : Catherine Guillot

© Région Rhône-Alpes, Inventaire général du patrimoine culturel ; © Ville de Lyon
reproduction soumise à autorisation du titulaire des droits d'exploitation



Vue du revers, avec la cage d'escalier vitrée

IVR82_20126900976NUCA

Auteur de l'illustration : Catherine Guillot

© Région Rhône-Alpes, Inventaire général du patrimoine culturel ; © Ville de Lyon
reproduction soumise à autorisation du titulaire des droits d'exploitation



Détail du revers, avec la cage d'escalier vitrée

IVR82_20126900977NUCA

Auteur de l'illustration : Catherine Guillot

© Région Rhône-Alpes, Inventaire général du patrimoine culturel ; © Ville de Lyon
reproduction soumise à autorisation du titulaire des droits d'exploitation



Détail du revers : vue partielle du rez-de-chaussée

IVR82_20126900978NUCA

Auteur de l'illustration : Catherine Guillot

© Région Rhône-Alpes, Inventaire général du patrimoine culturel ; © Ville de Lyon
reproduction soumise à autorisation du titulaire des droits d'exploitation



Détail du revers : vue partielle du rez-de-chaussée

IVR82_20126900979NUCA

Auteur de l'illustration : Catherine Guillot

© Région Rhône-Alpes, Inventaire général du patrimoine culturel ; © Ville de Lyon
reproduction soumise à autorisation du titulaire des droits d'exploitation



Vue de la cage d'escalier

IVR82_20126900980NUCA

Auteur de l'illustration : Catherine Guillot

© Région Rhône-Alpes, Inventaire général du patrimoine culturel ; © Ville de Lyon
reproduction soumise à autorisation du titulaire des droits d'exploitation



Détail de l'escalier

IVR82_20126900981NUCA

Auteur de l'illustration : Catherine Guillot

© Région Rhône-Alpes, Inventaire général du patrimoine culturel ; © Ville de Lyon
reproduction soumise à autorisation du titulaire des droits d'exploitation



Détail de l'escalier

IVR82_20126900982NUCA

Auteur de l'illustration : Catherine Guillot

© Région Rhône-Alpes, Inventaire général du patrimoine culturel ; © Ville de Lyon
reproduction soumise à autorisation du titulaire des droits d'exploitation



Détail d'une console dans la cage d'escalier

IVR82_20126900983NUCA

Auteur de l'illustration : Catherine Guillot

© Région Rhône-Alpes, Inventaire général du patrimoine culturel ; © Ville de Lyon
reproduction soumise à autorisation du titulaire des droits d'exploitation



Vue d'une verrière dans la cage d'escalier

IVR82_20126900984NUCA

Auteur de l'illustration : Catherine Guillot

© Région Rhône-Alpes, Inventaire général du patrimoine culturel ; © Ville de Lyon
reproduction soumise à autorisation du titulaire des droits d'exploitation



Détail d'une verrière dans la cage d'escalier

IVR82_20126900985NUCA

Auteur de l'illustration : Catherine Guillot

© Région Rhône-Alpes, Inventaire général du patrimoine culturel ; © Ville de Lyon
reproduction soumise à autorisation du titulaire des droits d'exploitation



Vue des portes palières

IVR82_20126900986NUCA

Auteur de l'illustration : Catherine Guillot

© Région Rhône-Alpes, Inventaire général du patrimoine culturel ; © Ville de Lyon
reproduction soumise à autorisation du titulaire des droits d'exploitation



Détail de ferronnerie des portes palières

IVR82_20126900987NUCA

Auteur de l'illustration : Catherine Guillot

© Région Rhône-Alpes, Inventaire général du patrimoine culturel ; © Ville de Lyon
reproduction soumise à autorisation du titulaire des droits d'exploitation