



Rhône-Alpes, Rhône
Lyon 4e
Croix-Rousse
27 rue Valentin-Couturier

Usine textile Royer A. et Cie tulles et dentelles, puis Ray-Tiss fabricant de lingerie et sous-vêtement actuellement studio de danse Michel Hallet Eghoyan et garage de réparation automobile Rapido

Références du dossier

Numéro de dossier : IA69000012
Date de l'enquête initiale : 1999
Date(s) de rédaction : 1999
Cadre de l'étude : enquête thématique régionale Patrimoine industriel
Degré d'étude : monographié

Désignation

Dénomination : usine textile
Précision sur la dénomination : fabrique de tulles et de dentelle
Appellation : usine textile Royer A. et Cie
Destinations successives : garage de réparation automobile, école de danse
Parties constituantes non étudiées : atelier de fabrication

Compléments de localisation

Milieu d'implantation : en ville
Références cadastrales : 1984, AO, 67

Historique

Il s'agit d'une ancienne usine textile de la fin du XIXe siècle (entre 1875 et 1899), de la société Royer A et Cie spécialisée dans la fabrication de tulle et de dentelle. Dans les années 1960, c'est la manufacture de lingerie indémaillable et chemisiers RAY-TISS qui occupe le site, fabricant de lingerie et sous-vêtement. A la fin des années 1970, le bâtiment est occupé en partie par le studio de danse de la compagnie Michel Hallet Eghoyan, au premier étage à gauche (est), le premier étage à droite (ouest) est occupé par la société de lingerie bonneterie I. Raymond (plaque sur la porte). Le rez-de-chaussée est actuellement occupé à gauche (partie est) par un garage de réparation automobile Rapido et à droite (partie ouest), par un magasin-entrepôt pour fournitures générales pour l'automobile.

Période(s) principale(s) : 4e quart 19e siècle
Dates : 1875, 1899

Description

Bâtiment allongé à corps central d'une travée contenant l'escalier. Deux ailes symétriques dans le même axe à onze travées chacune et deux niveaux, hautes fenêtres couvertes d'arc segmenté au premier niveau. Fenêtres rectangulaires au second. La cage d'escalier est légèrement plus haute, couverte à deux versants, tuiles plates mécaniques, percé d'un oculus au niveau de combe et contenant l'escalier. Deux niveaux séparés par un bandeau continu servent d'appui aux fenêtres de l'étage.

Éléments descriptifs

Matériau(x) du gros-oeuvre, mise en oeuvre et revêtement : résidu industriel en gros oeuvre ; enduit

Matériau(x) de couverture : tuile plate mécanique
Étage(s) ou vaisseau(x) : 1 étage carré, étage de comble
Type(s) de couverture : toit à longs pans

Typologies et état de conservation

État de conservation : menacé, établissement industriel désaffecté

Statut, intérêt et protection

Site démoli en 2001.

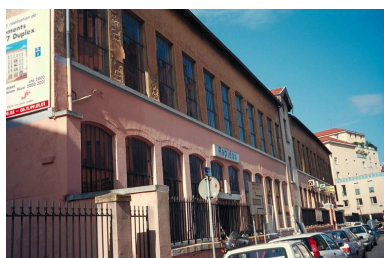
Statut de la propriété : propriété privée

Références documentaires

Bibliographie

- **Indicateur Henry. 1920. AM Lyon (accès libre)**
Indicateur Henry. 1920. AM Lyon (accès libre)
p. 935
- **indicateur Fournier. 1935.**
Indicateur Fournier. 1935. AC Lyon (accès libre sans cote) Dutel & Cie, fabrique de passementerie, broderie et étoffes pour ornements
p. 598

Illustrations



Vue générale nord-est
Phot. Nadine Halitim-Dubois
IVR82_20016900546ZA



Vue d'ensemble nord-est
Phot. Nadine Halitim-Dubois
IVR82_20016900547ZA



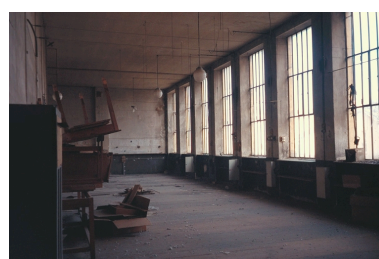
Détail du portail, vue nord
Phot. Nadine Halitim-Dubois
IVR82_20016900548ZA



Détail, aile est
Phot. Nadine Halitim-Dubois

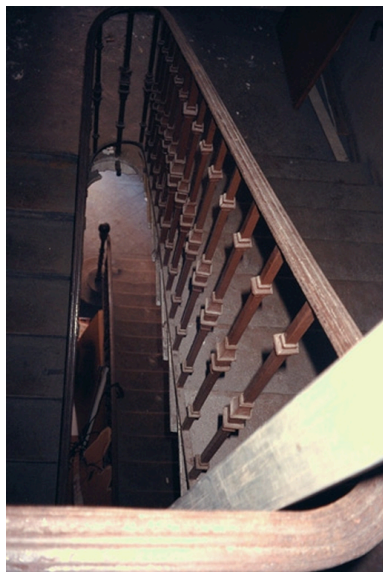


Vue intérieure des ateliers
Phot. Nadine Halitim-Dubois



Ateliers
Phot. Nadine Halitim-Dubois

IVR82_20016900549ZA



Escalier intérieur, principal
Phot. Nadine Halitim-Dubois
IVR82_20016900552ZA

IVR82_20016900550ZA



Studio de danse
Phot. Nadine Halitim-Dubois
IVR82_20016900553ZA

IVR82_20016900551ZA



Studio de danse
Phot. Nadine Halitim-Dubois
IVR82_20016900554ZA



Escaliers des combes
Phot. Nadine Halitim-Dubois
IVR82_20016900555ZA

Dossiers liés

Dossiers de synthèse :

Présentation et synthèse du patrimoine industriel de la ville de Lyon (IA69001377) Rhône-Alpes, Rhône, Lyon

Oeuvre(s) contenue(s) :

Auteur(s) du dossier : Nadine Halitim-Dubois

Copyright(s) : © Région Rhône-Alpes, Inventaire général du patrimoine culturel ; © Ville de Lyon



Vue générale nord-est

IVR82_20016900546ZA

Auteur de l'illustration : Nadine Halitim-Dubois

© Région Rhône-Alpes, Inventaire général du patrimoine culturel ; © Ville de Lyon
reproduction soumise à autorisation du titulaire des droits d'exploitation



Vue d'ensemble nord-est

IVR82_20016900547ZA

Auteur de l'illustration : Nadine Halitim-Dubois

© Région Rhône-Alpes, Inventaire général du patrimoine culturel ; © Ville de Lyon
reproduction soumise à autorisation du titulaire des droits d'exploitation



Détail du portail, vue nord

IVR82_20016900548ZA

Auteur de l'illustration : Nadine Halitim-Dubois

© Région Rhône-Alpes, Inventaire général du patrimoine culturel ; © Ville de Lyon
reproduction soumise à autorisation du titulaire des droits d'exploitation



Détail, aile est

IVR82_20016900549ZA

Auteur de l'illustration : Nadine Halitim-Dubois

© Région Rhône-Alpes, Inventaire général du patrimoine culturel ; © Ville de Lyon
reproduction soumise à autorisation du titulaire des droits d'exploitation



Vue intérieure des ateliers

IVR82_20016900550ZA

Auteur de l'illustration : Nadine Halitim-Dubois

© Région Rhône-Alpes, Inventaire général du patrimoine culturel ; © Ville de Lyon
reproduction soumise à autorisation du titulaire des droits d'exploitation



Ateliers

IVR82_20016900551ZA

Auteur de l'illustration : Nadine Halitim-Dubois

© Région Rhône-Alpes, Inventaire général du patrimoine culturel ; © Ville de Lyon
reproduction soumise à autorisation du titulaire des droits d'exploitation



Escalier intérieur, principal

IVR82_20016900552ZA

Auteur de l'illustration : Nadine Halitim-Dubois

© Région Rhône-Alpes, Inventaire général du patrimoine culturel ; © Ville de Lyon
reproduction soumise à autorisation du titulaire des droits d'exploitation



Studio de danse

IVR82_20016900553ZA

Auteur de l'illustration : Nadine Halitim-Dubois

© Région Rhône-Alpes, Inventaire général du patrimoine culturel ; © Ville de Lyon
reproduction soumise à autorisation du titulaire des droits d'exploitation



Studio de danse

IVR82_20016900554ZA

Auteur de l'illustration : Nadine Halitim-Dubois

© Région Rhône-Alpes, Inventaire général du patrimoine culturel ; © Ville de Lyon
reproduction soumise à autorisation du titulaire des droits d'exploitation



Escaliers des combes

IVR82_20016900555ZA

Auteur de l'illustration : Nadine Halitim-Dubois

© Région Rhône-Alpes, Inventaire général du patrimoine culturel ; © Ville de Lyon
reproduction soumise à autorisation du titulaire des droits d'exploitation