



Rhône-Alpes, Rhône  
Lyon 2e  
Jacobins  
5 rue Thomassin

## Immeuble

### Références du dossier

Numéro de dossier : IA69006415  
Date de l'enquête initiale : 2008  
Date(s) de rédaction : 2008  
Cadre de l'étude : inventaire topographique Inventaire de la Ville de Lyon  
Degré d'étude : repéré

### Désignation

Dénomination : immeuble  
Parties constituantes non étudiées : cour, boutique

### Compléments de localisation

Milieu d'implantation : en ville  
Références cadastrales : 1999, AE, 79

### Historique

Période(s) principale(s) : milieu 19e siècle

### Description

#### Éléments descriptifs

Matériau(x) du gros-oeuvre, mise en oeuvre et revêtement : calcaire, pierre de taille, enduit partiel  
Étage(s) ou vaisseau(x) : sous-sol, 5 étages carrés, 1 étage de comble  
Élévations extérieures : élévation à travées  
Escaliers : escalier hors-oeuvre : escalier tournant à retours avec jour, cage ouverte, en maçonnerie

#### Typologies et état de conservation

Typologies : immeuble à un corps de bâtiment

#### Décor

Techniques : fonderie

### Statut, intérêt et protection

En 2008, la boutique est occupée par le magasin de vêtements *Hartford*.  
Statut de la propriété : propriété privée

## Illustrations



Vue de situation  
Phot. Véronique Belle  
IVR82\_20086902096NUCA



Vue de situation  
Phot. Véronique Belle  
IVR82\_20086902100NUCA



Vue générale  
Phot. Véronique Belle  
IVR82\_20086902902NUCA



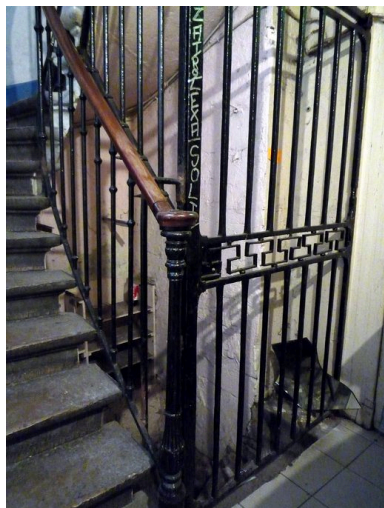
Le rez-de-chaussée  
Phot. Véronique Belle  
IVR82\_20086902903NUCA



Elévations sur cour depuis la cour  
de l'immeuble sis 8 rue Ferrandière  
Phot. Véronique Belle  
IVR82\_20086902080NUCA



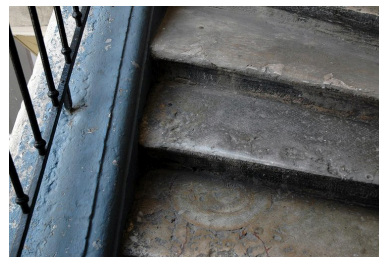
Elévation sur cour  
Phot. Véronique Belle  
IVR82\_20086902081NUCA



Départ d'escalier et  
grille d'accès à la cave  
Phot. Véronique Belle  
IVR82\_20086902926NUCA



Porte palière  
Phot. Véronique Belle  
IVR82\_20086902904NUCA



L'escalier : détail d'un  
fossile d'ammonite  
Phot. Véronique Belle  
IVR82\_20086902905NUCA

## Dossiers liés

### Dossiers de synthèse :

Immeubles du secteur des Jacobins (IA69007823) Rhône-Alpes, Rhône, Lyon 2e,

### Oeuvre(s) contenue(s) :

### Oeuvre(s) en rapport :

Rue Thomassin (IA69004305) Rhône-Alpes, Rhône, Lyon, rue Thomassin

Auteur(s) du dossier : Véronique Belle

Copyright(s) : © Région Rhône-Alpes, Inventaire général du patrimoine culturel ; © Ville de Lyon



Vue de situation

IVR82\_20086902096NUCA

Auteur de l'illustration : Véronique Belle

© Région Rhône-Alpes, Inventaire général du patrimoine culturel ; © Ville de Lyon  
reproduction soumise à autorisation du titulaire des droits d'exploitation



Vue de situation

IVR82\_20086902100NUCA

Auteur de l'illustration : Véronique Belle

© Région Rhône-Alpes, Inventaire général du patrimoine culturel ; © Ville de Lyon  
reproduction soumise à autorisation du titulaire des droits d'exploitation



Vue générale

IVR82\_20086902902NUCA

Auteur de l'illustration : Véronique Belle

© Région Rhône-Alpes, Inventaire général du patrimoine culturel ; © Ville de Lyon  
reproduction soumise à autorisation du titulaire des droits d'exploitation



Le rez-de-chaussée

IVR82\_20086902903NUCA

Auteur de l'illustration : Véronique Belle

© Région Rhône-Alpes, Inventaire général du patrimoine culturel ; © Ville de Lyon  
reproduction soumise à autorisation du titulaire des droits d'exploitation



Elévations sur cour depuis la cour de l'immeuble sis 8 rue Ferrandière

IVR82\_20086902080NUCA

Auteur de l'illustration : Véronique Belle

© Région Rhône-Alpes, Inventaire général du patrimoine culturel ; © Ville de Lyon  
reproduction soumise à autorisation du titulaire des droits d'exploitation



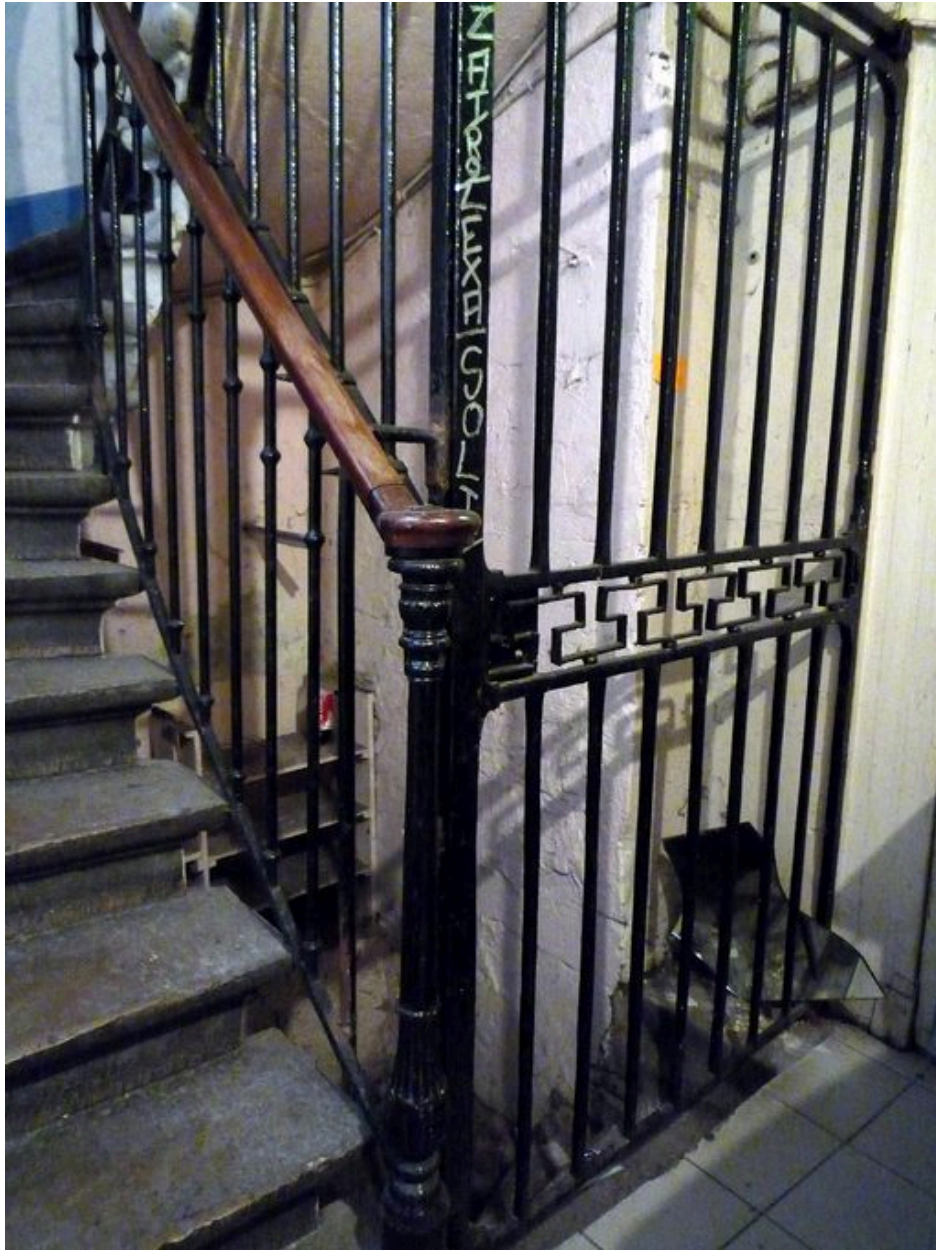


Elévation sur cour

IVR82\_20086902081NUCA

Auteur de l'illustration : Véronique Belle

© Région Rhône-Alpes, Inventaire général du patrimoine culturel ; © Ville de Lyon  
reproduction soumise à autorisation du titulaire des droits d'exploitation



Départ d'escalier et grille d'accès à la cave

IVR82\_20086902926NUCA

Auteur de l'illustration : Véronique Belle

© Région Rhône-Alpes, Inventaire général du patrimoine culturel ; © Ville de Lyon  
reproduction soumise à autorisation du titulaire des droits d'exploitation



Porte palière

IVR82\_20086902904NUCA

Auteur de l'illustration : Véronique Belle

© Région Rhône-Alpes, Inventaire général du patrimoine culturel ; © Ville de Lyon  
reproduction soumise à autorisation du titulaire des droits d'exploitation



L'escalier : détail d'un fossile d'ammonite

IVR82\_20086902905NUCA

Auteur de l'illustration : Véronique Belle

© Région Rhône-Alpes, Inventaire général du patrimoine culturel ; © Ville de Lyon  
reproduction soumise à autorisation du titulaire des droits d'exploitation