



Lyon 1er  
Saint-Nizier  
ancien pont du Change

## Immeuble dit maison de M. de Saint-Oyen

### Références du dossier

Numéro de dossier : IA69005991  
Date de l'enquête initiale : 2003  
Date(s) de rédaction : 2003  
Cadre de l'étude : inventaire topographique Inventaire de la Ville de Lyon  
Degré d'étude : étudié

### Désignation

Dénomination : immeuble  
Appellation : dit maison de M. de Saint-Oyen

### Compléments de localisation

Milieu d'implantation : en ville  
Réseau hydrographique : la Saône  
Références cadastrales : 1831, H1, 1

### Historique

Immeuble traditionnellement attribué à Girard Desargues, édifié pour M. de Saint-Oyend avant 1650, date où il figure sur une vue d'Israël Silvestre. Sur le cadastre de 1831, il est réuni avec l'immeuble voisin. L'immeuble est détruit vers 1846-1847, après la construction du nouveau pont.

Période(s) principale(s) : 2e quart 17e siècle  
Auteur(s) de l'oeuvre : Girard Desargues (architecte, attribution par travaux historiques)  
Personne(s) liée(s) à l'histoire de l'oeuvre : Saint-Oyend (commanditaire)

### Description

Immeuble construit sur la première pile du pont du Change (rive gauche). Une partie reposait sur une trompe sous le coin appareillée en panache et sur un surplomb en tas de charge de plan triangulaire. L'angle du côté de la chaussée du pont était creusé d'une niche à statue.

### Éléments descriptifs

Matériau(x) du gros-oeuvre, mise en oeuvre et revêtement : calcaire ; enduit ; moellon  
Matériau(x) de couverture : tuile creuse  
Étage(s) ou vaisseau(x) : étage de soubassement, 2 étages carrés, comble à surcroît  
Élévations extérieures : élévation à travées  
Type(s) de couverture : toit à longs pans ; croupe

### Typologies et état de conservation

Typologies : plan massé  
État de conservation : détruit

## Décor

Techniques : sculpture

Représentations : ornement architectural ; fronton

Précision sur les représentations :

Les fenêtres de la façade sur la chaussée présentaient un chambranle à crossettes surmonté d'une frise et d'une corniche. La niche d'angle était couronnée d'un fronton triangulaire plié.

## Statut, intérêt et protection

Intérêt de l'œuvre : à signaler

Éléments remarquables : trompe

Statut de la propriété : propriété privée

## Références documentaires

### Documents figurés

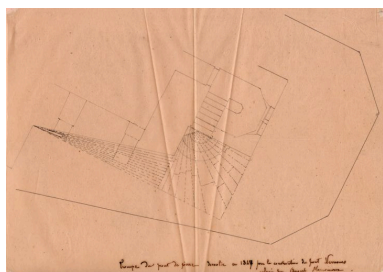
- **Trompe du pont de pierre démolie en 1847 pour la construction du pont Nemours / Léon Charvet, copie d'après des relevés d'Auguste Monvinoux. [ca 1847]**  
**Trompe du pont de pierre démolie en 1847 pour la construction du pont Nemours / Léon Charvet, copie d'après des relevés d'Auguste Monvinoux. [ca 1847].** 2 dess. : encre sur calque (Musée Gadagne : 94.101 et 94.101 bis) : 1. Plan. 19,1 x 10,5 cm (94.101 bis) 2. Elévation. 26,4 x 19,1 cm (94.101)
- **Veüe de Lyon, quand on est sur le quais des Celestins / dessiné et gravé par Israël Silvestre.**  
**Veüe de Lyon, quand on est sur le quais des Celestins / dessiné et gravé par Israël Silvestre.** 1650. 1 est. : gravure ; 14,8 x 35,4 cm. Extrait de : " Perspective de la ville de Lyon, représentée en six planches de six aspects différents ", 4 (BN est. : Va 69 t. 2 [mi H 147 116])
- **Le Pont de Pierre à Lyon / dessiné d'après nature par Chapuy, lith. par Cuvilier, fig. par Bayot. 1**  
**Le Pont de Pierre à Lyon / dessiné d'après nature par Chapuy, lith. par Cuvilier, fig. par Bayot.** 1 est. : lithographie à deux couleurs ; 28,6 x 40,6. Extrait de : " Monuments " / Chapuy, ca 1840, n° 6 (Musée Gadagne : [9]55.66.2 fonds Verzier)
- **Le Pont de Pierre lors de la construction du nouveau pont. [1844-1845]. 1 fotogr. pos. ; 21 x 27**  
**Le Pont de Pierre lors de la construction du nouveau pont. [1844-1845].** 1 fotogr. pos. ; 21 x 27 cm. D'après un daguerréotype conservé au musée Gadagne sous la cote N 3391.5 (BM Lyon : S 134)
- **Démolition du Pont du Change. [ca 1846]**  
**Démolition du Pont du Change. [ca 1846].** 1 fotogr. pos. ; 21 x 27 cm (BM Lyon : fonds Jules Sylvestre S 218)

### Bibliographie

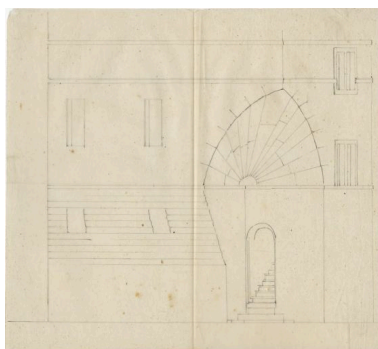
- **BOTTINEAU-FUCHS, Yves. Abraham Bosse " interprète " de Girard Desargues. In Actes du colloque BOTTINEAU-FUCHS, Yves. Abraham Bosse " interprète " de Girard Desargues. In Actes du colloque Girard Desargues.** Paris-Lyon : Association Girard Desargues, 1994, p. 371-388  
p. 382
- **COLONIA, Dominique de. Histoire littéraire de la ville de Lyon, avec une bibliothèque des auteurs, Lyon : F. Rigollet, 1728-1730**  
COLONIA, Dominique de. **Histoire littéraire de la ville de Lyon, avec une bibliothèque des auteurs lyonnais, sacrés et profanes, distribués par siècle.** Lyon : chez François Rigollet, 1728-1730. 2 vol., 860 p.-ill. ; 22 cm. Fac-similé, Genève : Slatkinereprints, 1970  
vol. 2, p. 808

- **COTTIN, François-Régis. L'architecte et l'architecture à Lyon au temps de Desargues. In Actes du COTTIN, François-Régis. L'architecte et l'architecture à Lyon au temps de Desargues. In *Actes du colloque Girard Desargues*. Paris-Lyon : Association Girard Dessargues, 1994, p. 425-432  
reproduction d'une élévation et d'un relevé de la trompe, entre p. 429 et 430**
- **HOURS, Henri. Histoire du pont de Saône : neuf siècles de vie lyonnaise autour du pont du Change. HOURS, Henri. Histoire du pont de Saône : neuf siècles de vie lyonnaise autour du pont du Change. [Lyon] : J. André, 1996. 80 p. : ill. ; 16 x 23 cm  
p. 41-42**
- **PEROUSE DE MONTCLOS, Jean-Marie. L'architecture à la française : XVIe, XVII, XVIIIe siècle. Paris : 1982.  
PEROUSE DE MONTCLOS, Jean-Marie. L'architecture à la française : XVIe, XVII, XVIIIe siècle. Paris : Picard, 1982. 350 p. : 29 cm  
p. 127-129, 298**

## Illustrations



Trompe du pont de pierre démolie en 1847. Plan, par Léon Charvet, copie d'après des relevés d'Auguste Monvinox  
Phot. Phot. Musée Gadagne Lyon  
IVR82\_20056902077NUCA



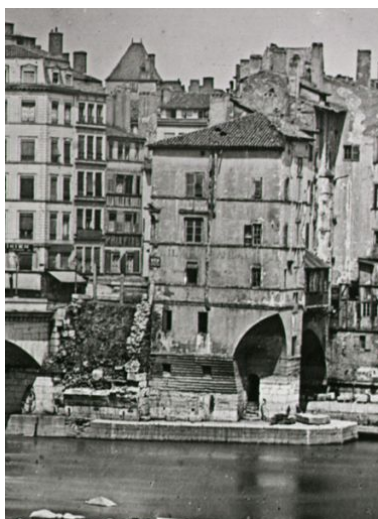
Trompe du pont de pierre démolie en 1847. Elévation, par Léon Charvet, copie d'après des relevés d'Auguste Monvinox  
Phot. Phot. Musée Gadagne Lyon  
IVR82\_20056902078NUCA



Le Pont de Pierre à Lyon [façade sur la chaussée], lithogr. par Cuvilier d'après Chapuy, ca 1840  
Phot. Phot. Musée Gadagne Lyon  
IVR82\_20056900442NUC



Le Pont de Pierre lors de la construction du nouveau pont, détail de l'élévation sud de l'immeuble, 1844-1845



Démolition du Pont du Change, détail d'une fotogr., ca 1846-1847  
Phot. Repro. BM Lyon D. Nicolle  
IVR82\_20056902062NUCB

Phot. Repro. BM Lyon D. Nicolle  
IVR82\_20056902057NUCB

## Dossiers liés

### Dossiers de synthèse :

Présentation de l'étude de la ville de Lyon (IA69000216) Rhône-Alpes, Rhône, Lyon

Présentation du quartier Saint-Nizier (IA69007056) Lyon, Saint-Nizier

Immeubles du quartier Saint-Nizier (IA69006513) Lyon, Saint-Nizier

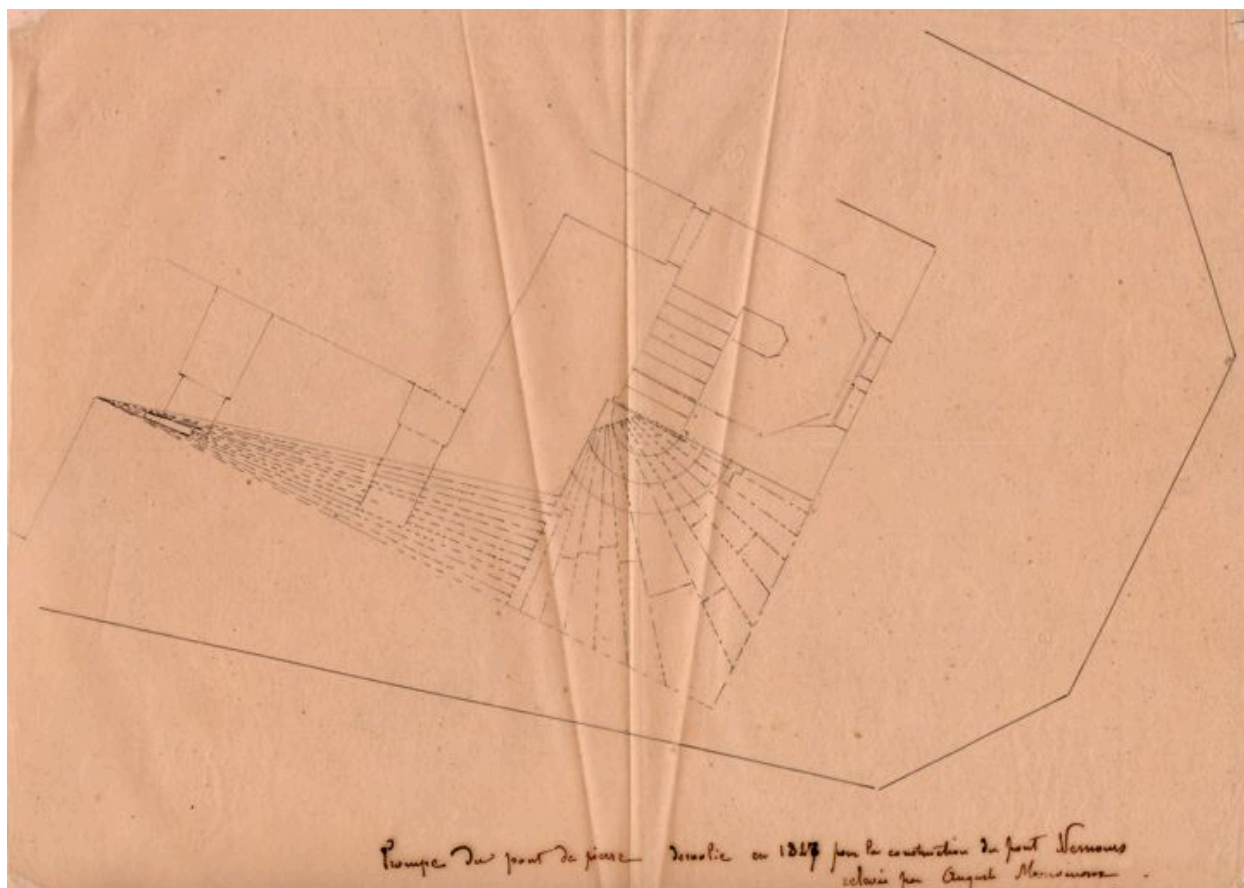
### Oeuvre(s) contenue(s) :

### Oeuvre(s) en rapport :

Pont de Saône, de Pierre ou du Change, puis de Nemours (IA69005989) Rhône-Alpes, Rhône, Lyon 2e, Saint-Nizier

Auteur(s) du dossier : Bernard Ducouret

Copyright(s) : © Région Rhône-Alpes, Inventaire général du patrimoine culturel ; © Ville de Lyon



Trompe du pont de pierre démolie en 1847. Plan, par Léon Charvet, copie d'après des relevés d'Auguste Monvinox

Référence du document reproduit :

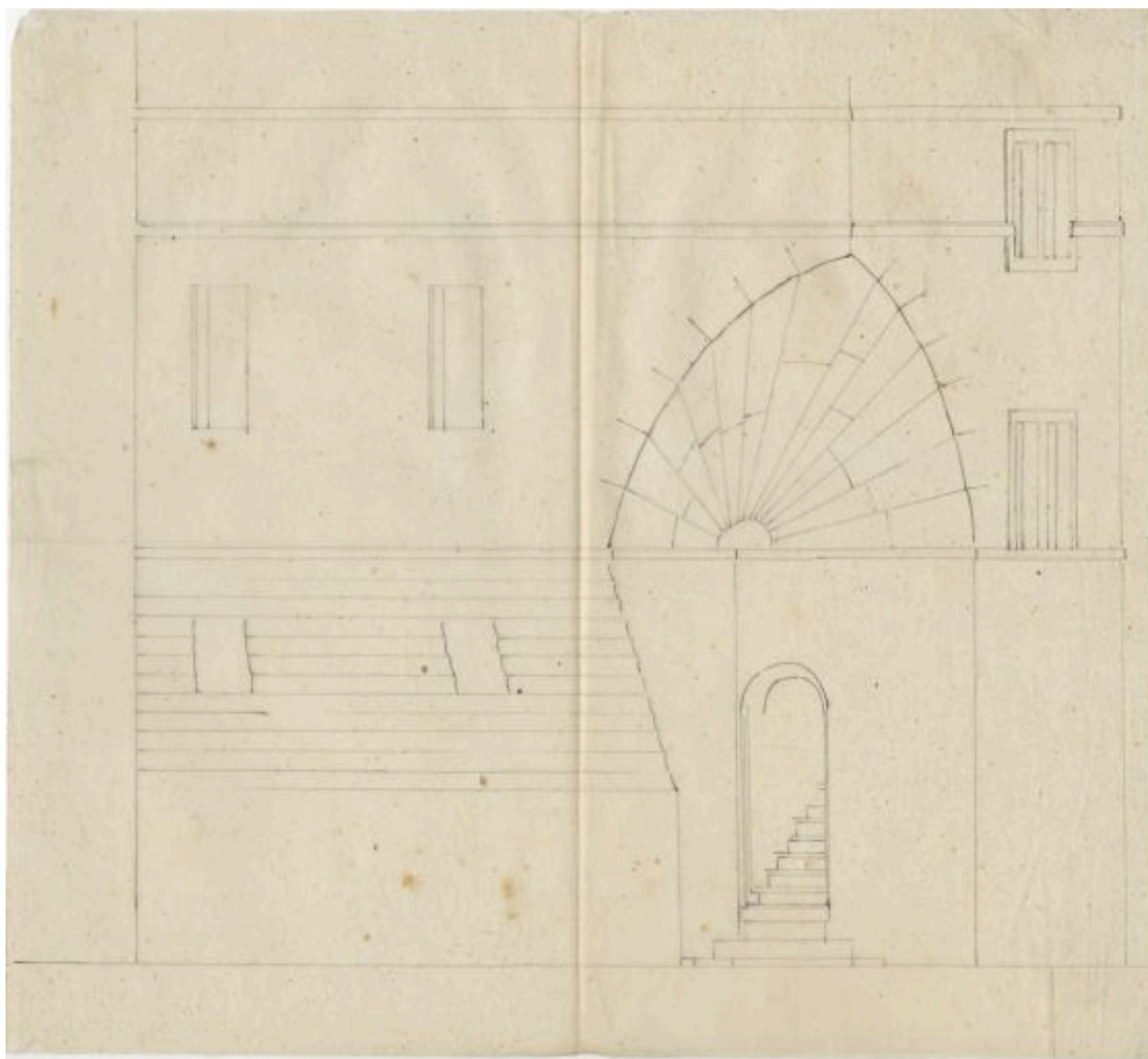
- **Trompe du pont de pierre démolie en 1847 pour la construction du pont Nemours / Léon Charvet, copie d'après des relevés d'Auguste Monvinox. [ca 1847]**

**Trompe du pont de pierre démolie en 1847 pour la construction du pont Nemours / Léon Charvet, copie d'après des relevés d'Auguste Monvinox. [ca 1847].** 2 dess. : encre sur calque (Musée Gadagne : 94.101 et 94.101 bis) : 1. Plan. 19,1 x 10,5 cm (94.101 bis) 2. Elévation. 26,4 x 19,1 cm (94.101)

IVR82\_20056902077NUCA

Auteur de l'illustration : Phot. Musée Gadagne Lyon

© Région Rhône-Alpes, Inventaire général du patrimoine culturel ; © Ville de Lyon ; © Musées Gadagne, Lyon  
reproduction soumise à autorisation du titulaire des droits d'exploitation



Trompe du pont de pierre démolie en 1847. Elévation, par Léon Charvet, copie d'après des relevés d'Auguste Monvinox

Référence du document reproduit :

- **Trompe du pont de pierre démolie en 1847 pour la construction du pont Nemours / Léon Charvet, copie d'après des relevés d'Auguste Monvinox. [ca 1847]**

**Trompe du pont de pierre démolie en 1847 pour la construction du pont Nemours / Léon Charvet, copie d'après des relevés d'Auguste Monvinox. [ca 1847].** 2 dess. : encre sur calque (Musée Gadagne : 94.101 et 94.101 bis) : 1. Plan. 19,1 x 10,5 cm (94.101 bis) 2. Elévation. 26,4 x 19,1 cm (94.101)

IVR82\_20056902078NUCA

Auteur de l'illustration : Phot. Musée Gadagne Lyon

© Région Rhône-Alpes, Inventaire général du patrimoine culturel ; © Ville de Lyon ; © Musées Gadagne, Lyon  
reproduction soumise à autorisation du titulaire des droits d'exploitation



Le Pont de Pierre à Lyon [façade sur la chaussée], lithogr. par Cuvilier d'après Chapuy, ca 1840

Référence du document reproduit :

- **Le Pont de Pierre à Lyon / dessiné d'après nature par Chapuy, lith. par Cuvilier, fig. par Bayot. 1**  
**Le Pont de Pierre à Lyon / dessiné d'après nature par Chapuy, lith. par Cuvilier, fig. par Bayot. 1 est. :**  
lithographie à deux couleurs ; 28,6 x 40,6. Extrait de : " Monuments " / Chapuy, ca 1840, n° 6 (Musée  
Gadagne : [9]55.66.2 fonds Verzier)

IVR82\_20056900442NUC

Auteur de l'illustration : Phot. Musée Gadagne Lyon

Date de prise de vue : 2003

© Région Rhône-Alpes, Inventaire général du patrimoine culturel ; © Ville de Lyon ; © Musées Gadagne, Lyon  
reproduction soumise à autorisation du titulaire des droits d'exploitation



Le Pont de Pierre lors de la construction du nouveau pont, détail de l'élévation sud de l'immeuble, 1844-1845

Référence du document reproduit :

- **Le Pont de Pierre lors de la construction du nouveau pont. [1844-1845]. 1 fotogr. pos. ; 21 x 27**  
**Le Pont de Pierre lors de la construction du nouveau pont. [1844-1845]. 1 fotogr. pos. ; 21 x 27 cm.**  
D'après un daguerréotype conservé au musée Gadagne sous la cote N 3391.5 (BM Lyon : S 134)

IVR82\_20056902057NUCB

Auteur de l'illustration : Repro. BM Lyon D. Nicolle

© Région Rhône-Alpes, Inventaire général du patrimoine culturel ; © Ville de Lyon ; © Bibliothèque municipale de Lyon

reproduction soumise à autorisation du titulaire des droits d'exploitation





Démolition du Pont du Change, détail d'une fotogr., ca 1846-1847

Référence du document reproduit :

- **Démolition du Pont du Change. [ca 1846]**  
**Démolition du Pont du Change.** [ca 1846]. 1 fotogr. pos. ; 21 x 27 cm (BM Lyon : fonds Jules Sylvestre S 218)

IVR82\_20056902062NUCB

Auteur de l'illustration : Repro. BM Lyon D. Nicolle

© Région Rhône-Alpes, Inventaire général du patrimoine culturel ; © Ville de Lyon ; © Bibliothèque municipale de Lyon

reproduction soumise à autorisation du titulaire des droits d'exploitation