



Auvergne, Puy-de-Dôme
Randan

Machine à chauffer dite chauffe-eau

Références du dossier

Numéro de dossier : IM63007104

Date de l'enquête initiale : 2022

Date(s) de rédaction : 2022

Cadre de l'étude : opération ponctuelle Inventaire du fonds mobilier du domaine royal de Randan

Degré d'étude : étudié

Désignation

Dénomination : machine à chauffer

Compléments de localisation

Historique

La chaudière a été fabriquée par la société Davene et Cie - Paris après 1898.

Période(s) principale(s) : limite 19e siècle 20e siècle

Auteur(s) de l'oeuvre : Davene et Cie (fabricant)

Lieu d'exécution : Île-de-France, Paris, Paris

Description

Système de chauffe-eau constitué d'un corps de chauffe, de tuyaux, de réservoir d'eau alimentant les éviers de la grande cuisine.

Éléments descriptifs

Catégorie(s) technique(s) : fonderie

Matériaux : fonte de fer ; plomb

Mesures : h : 118 cm (dimensions du corps de chauffe)la : 62 cm (dimensions du corps de chauffe)pr : 62 cm (dimensions du corps de chauffe)

Représentations :

Inscriptions & marques : marque d'atelier (fondu)

Précisions et transcriptions :

Sur le dessus : 181- 182 ; DAVENE ET CIE / Paris / n° 181 ; sur une plaque rivetée : 8189.

Statut, intérêt et protection

Statut de la propriété : propriété de la région

Données complémentaires

F-MDT-Randan

| | |
|---------------------|--------|
| Numéro d'inventaire | SN 190 |
|---------------------|--------|

Illustrations



Vue de la chaudière
Phot. Maryse Durin-Tercelin
IVR84_20226300612NUC4A



Vue de la réserve d'eau
Phot. Maryse Durin-Tercelin
IVR84_20226300613NUC4A



Vue de la marque
Phot. Maryse Durin-Tercelin
IVR84_20226300614NUC4A



Vue de la marque
Phot. Maryse Durin-Tercelin
IVR84_20226300615NUC4A

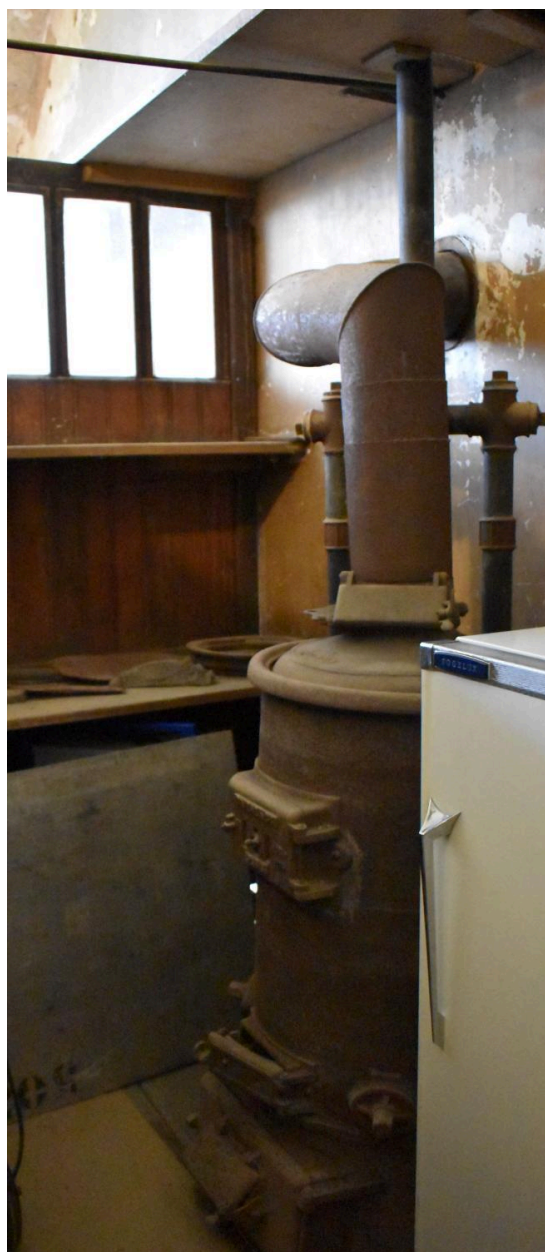


Vue du système
d'alimentation en eau chaude
Phot. Maryse Durin-Tercelin
IVR84_20226300616NUC4A



alimentation en eau
chaude vers les éviers
Phot. Maryse Durin-Tercelin
IVR84_20226300617NUC4A

Auteur(s) du dossier : Maryse Durin-Tercelin, Maryse Durin-Tercelin
Copyright(s) : © Région Auvergne-Rhône-Alpes, Inventaire général du patrimoine culturel



Vue de la chaudière

IVR84_20226300612NUC4A

Auteur de l'illustration : Maryse Durin-Tercelin

© Région Auvergne-Rhône-Alpes, Inventaire général du patrimoine culturel
communication libre, reproduction soumise à autorisation



Vue de la réserve d'eau

IVR84_20226300613NUC4A

Auteur de l'illustration : Maryse Durin-Tercelin

© Région Auvergne-Rhône-Alpes, Inventaire général du patrimoine culturel
communication libre, reproduction soumise à autorisation



Vue de la marque

IVR84_20226300614NUC4A

Auteur de l'illustration : Maryse Durin-Tercelin

© Région Auvergne-Rhône-Alpes, Inventaire général du patrimoine culturel
communication libre, reproduction soumise à autorisation



Vue de la marque

IVR84_20226300615NUC4A

Auteur de l'illustration : Maryse Durin-Tercelin

© Région Auvergne-Rhône-Alpes, Inventaire général du patrimoine culturel
communication libre, reproduction soumise à autorisation



Vue du système d'alimentation en eau chaude

IVR84_20226300616NUC4A

Auteur de l'illustration : Maryse Durin-Tercelin

© Région Auvergne-Rhône-Alpes, Inventaire général du patrimoine culturel
communication libre, reproduction soumise à autorisation



alimentation en eau chaude vers les évier

IVR84_20226300617NUC4A

Auteur de l'illustration : Maryse Durin-Tercelin

© Région Auvergne-Rhône-Alpes, Inventaire général du patrimoine culturel
communication libre, reproduction soumise à autorisation