



Lyon 2e
Confluent
5 quai Perrache

Immeuble

Références du dossier

Numéro de dossier : IA69000239
Date de l'enquête initiale : 2000
Date(s) de rédaction : 2001
Cadre de l'étude : inventaire topographique Inventaire de la Ville de Lyon
Degré d'étude : repéré

Désignation

Dénomination : immeuble
Parties constituantes non étudiées : cour, boutique, café

Compléments de localisation

Milieu d'implantation : en ville
Références cadastrales : 1831. Y 131 partie, 132 partie, 133, 133 bis ; 1998. AY 20 partie sud

Historique

Le marchand de grains François Guinet achète un immeuble à cet emplacement le 12 mai 1857 et le faire reconstruire sur les plans de l'architecte Léon Charvet : construction neuve (2 portes cochères, 151 ouvertures) enregistrée au cadastre en 1859. Son fils Jacques Guinet qui vient de faire édifier l'immeuble voisin au nord, le fait agrandir en 1884.

Période(s) principale(s) : 3e quart 19e siècle, 4e quart 19e siècle
Dates : 1858 (daté par source), 1884
Auteur(s) de l'oeuvre : Etienne-Léon-Gabriel Charvet (architecte, attribution par source)
Personne(s) liée(s) à l'histoire de l'oeuvre : François Guinet (commanditaire), Jacques Guinet (commanditaire)

Description

Escalier sur cour éclairé par une travée de fenêtres en plein cintre. Cour commune avec le 4 quai Perrache.

Éléments descriptifs

Étage(s) ou vaisseau(x) : sous-sol, 4 étages carrés, étage de comble
Escaliers : escalier dans-oeuvre : escalier tournant à retours avec jour, en maçonnerie

Typologies et état de conservation

Typologies : immeuble à 3 corps de bâtiment en U
État de conservation : bon état

Dimensions

Mesures : h : 1 855 cm

Statut, intérêt et protection

Statut de la propriété : propriété privée

Références documentaires

Documents d'archive

- **AD Rhône. 3P 123/44. Matrices des propriétés bâties. 1882-1914**
AD Rhône. 3P 123/44. **Matrices des propriétés bâties. 1882-1914**
case 1353

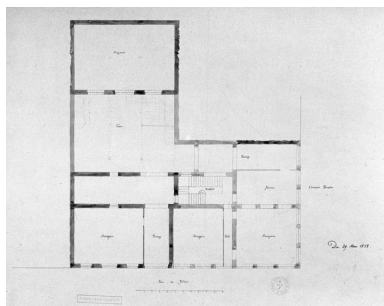
Documents figurés

- **[Plans du rez-de-chaussée et de l'étage d'un immeuble, à l'angle de la rue du Béliet et du quai Perrache] / s.n. [Léon Charvet], 1858. Dessin à l'encre, lavis (Musée Gadagne, Lyon : N 612.5 et 6 / fonds Léon Charvet)**
[Plans du rez-de-chaussée et de l'étage d'un immeuble, à l'angle de la rue du Béliet et du quai Perrache] / s.n. [Léon Charvet], 1858. Dessin à l'encre, lavis (Musée Gadagne, Lyon : N 612.5 et 6 / fonds Léon Charvet)

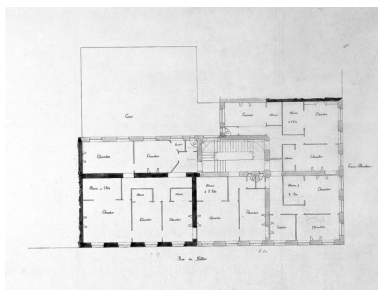
Bibliographie

- **PANSU E., DUPUIS-TESTENOIRE F. Antoine-Jean Duclaux, peintre dessinateur lyonnais, 1783-1868.**
PANSU E., DUPUIS-TESTENOIRE F. Antoine-Jean Duclaux, peintre dessinateur lyonnais, 1783-1868.
Lyon : 1990
p. 70

Illustrations



Plan du rez-de-chaussée / Léon Charvet, 1858 (Musée Gadagne)
Phot. Jean-Marie Refflé
IVR82_20016901185P



Plan de l'étage / Léon Charvet, 1858 (Musée Gadagne)
Phot. Jean-Marie Refflé
IVR82_20016901186P



Vue d'ensemble depuis l'est
Phot. Eric Dessert
IVR82_20026903019X



Vue d'ensemble depuis le nord-est
Phot. Bernard Ducouret
IVR82_20006900646NUCA



Vue de l'angle du quai Perrache et de la rue du Béliet, le rez-de-chaussée
Phot. Bernard Ducouret
IVR82_20006900647NUCA



Vue de l'angle du quai Perrache et de la rue du Béliet, les étages
Phot. Bernard Ducouret
IVR82_20006900648NUCA



Elévation postérieure
et travée d'escalier
Phot. Bernard Ducouret
IVR82_20006900649NUCA

Dossiers liés

Dossiers de synthèse :

Immeuble (IA69000496) Lyon 2e, Confluent

Oeuvre(s) contenue(s) :

Oeuvre(s) en rapport :

Ensemble d'édifices à cour commune (IA69000784) Lyon 2e, Confluent, 4-5 quai Perrache

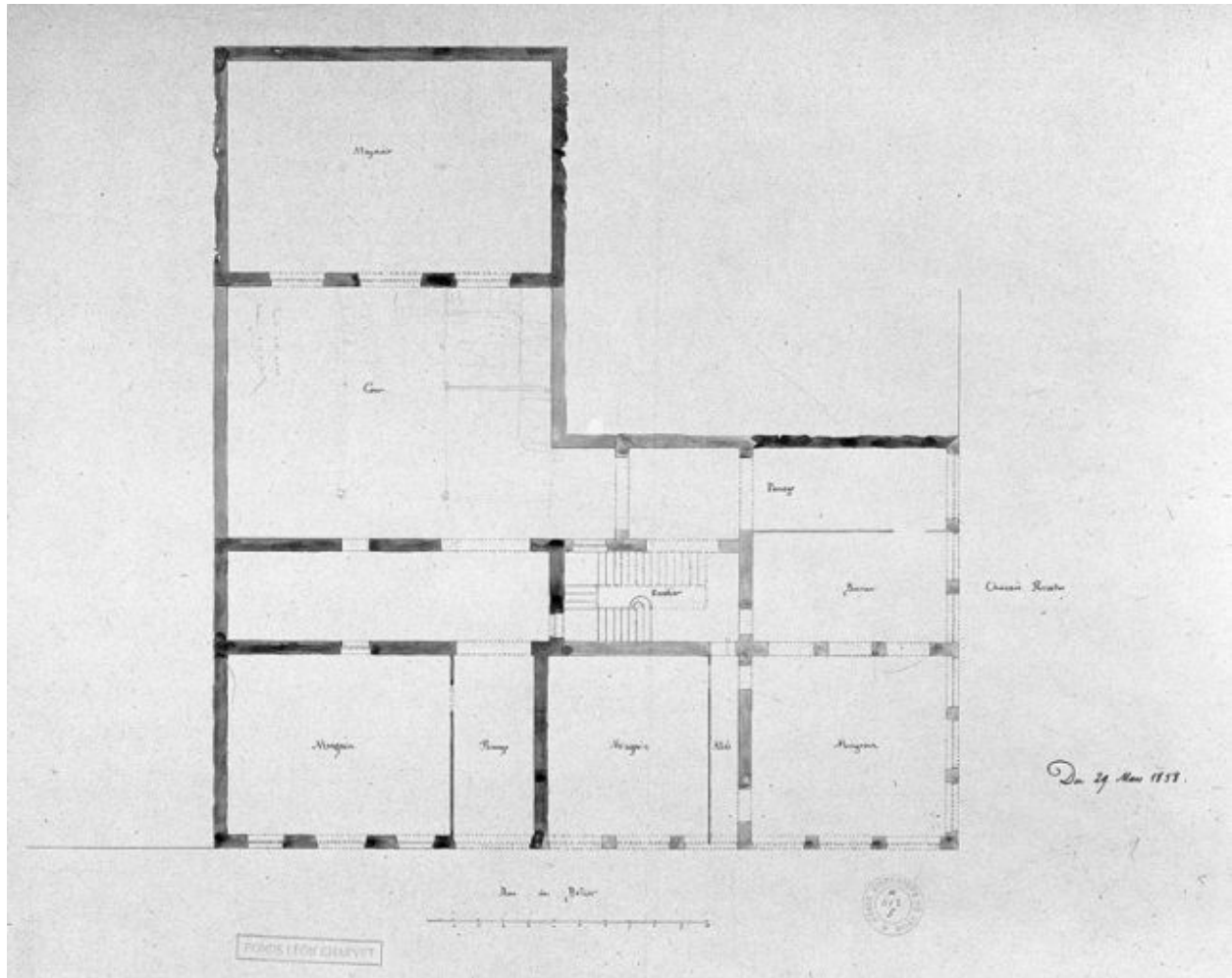
Quai Perrache, anciennement chaussée Perrache (IA69000477) Rhône-Alpes, Rhône, Lyon 2e, Confluent, quai Perrache

Entrepôt commercial, dit Grains Emile Bouvard et Bouget ; actuellement Centre de formation ALPES (IA69000231)

Lyon 2e, Confluent, 11, 11bis rue Dugas-Montbel , 13 rue Delandine

Auteur(s) du dossier : Maryannick Chalabi, Bernard Ducouret

Copyright(s) : © Région Rhône-Alpes, Inventaire général du patrimoine culturel ; © Ville de Lyon

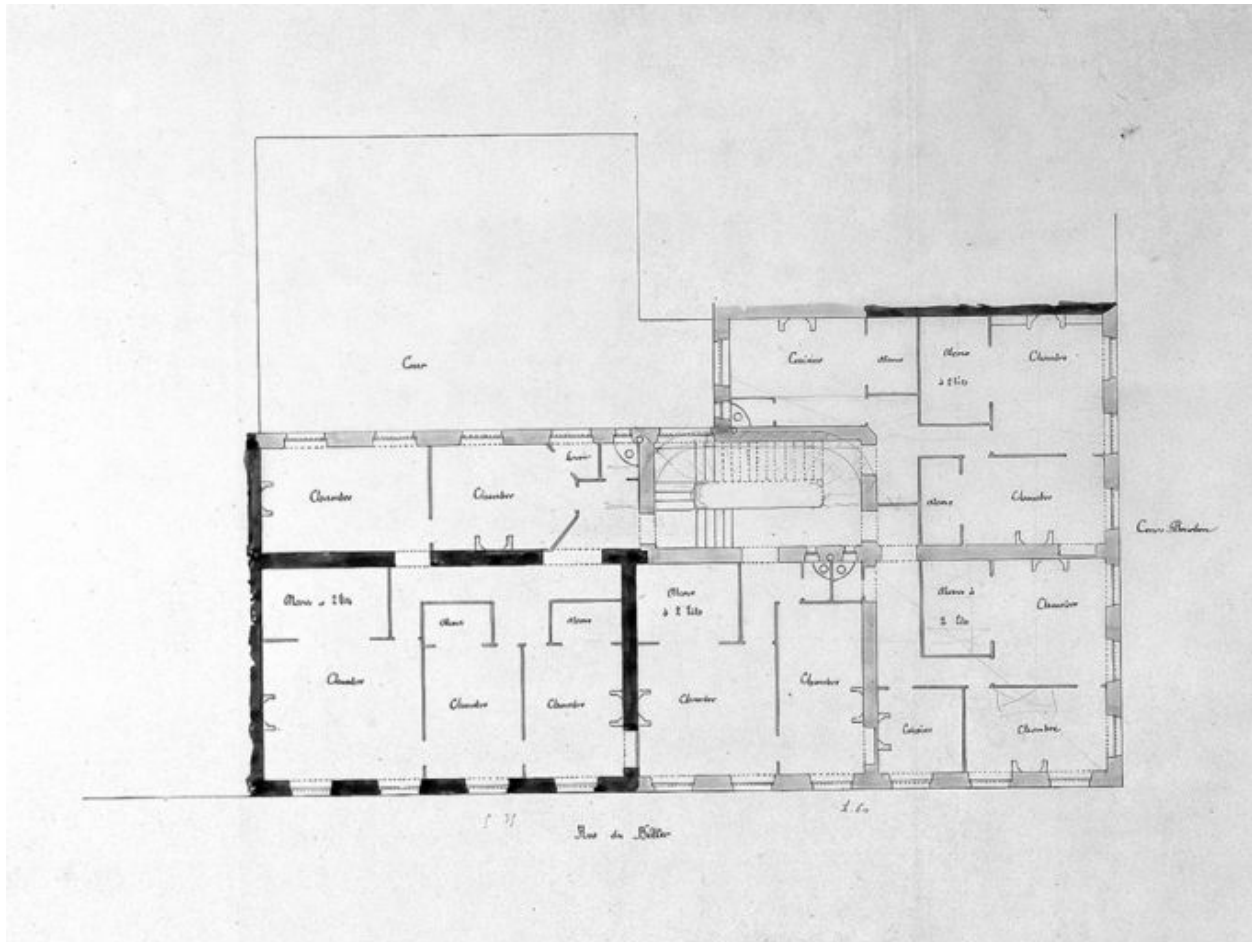


Plan du rez-de-chaussée / Léon Charvet, 1858 (Musée Gadagne)

IVR82_20016901185P

Auteur de l'illustration : Jean-Marie Refflé

© Région Rhône-Alpes, Inventaire général du patrimoine culturel ; © Ville de Lyon
reproduction soumise à autorisation du titulaire des droits d'exploitation



Plan de l'étage / Léon Charvet, 1858 (Musée Gadagne)

IVR82_20016901186P

Auteur de l'illustration : Jean-Marie Refflé

© Région Rhône-Alpes, Inventaire général du patrimoine culturel ; © Ville de Lyon
reproduction soumise à autorisation du titulaire des droits d'exploitation



Vue d'ensemble depuis l'est

IVR82_20026903019X

Auteur de l'illustration : Eric Dessert

© Région Rhône-Alpes, Inventaire général du patrimoine culturel ; © Ville de Lyon
reproduction soumise à autorisation du titulaire des droits d'exploitation



Vue d'ensemble depuis le nord-est

IVR82_20006900646NUCA

Auteur de l'illustration : Bernard Ducouret

© Région Rhône-Alpes, Inventaire général du patrimoine culturel ; © Ville de Lyon
reproduction soumise à autorisation du titulaire des droits d'exploitation



Vue de l'angle du quai Perrache et de la rue du Béliier, le rez-de-chaussée

IVR82_20006900647NUCA

Auteur de l'illustration : Bernard Ducouret

© Région Rhône-Alpes, Inventaire général du patrimoine culturel ; © Ville de Lyon
reproduction soumise à autorisation du titulaire des droits d'exploitation



Vue de l'angle du quai Perrache et de la rue du Bélier, les étages

IVR82_20006900648NUCA

Auteur de l'illustration : Bernard Ducouret

© Région Rhône-Alpes, Inventaire général du patrimoine culturel ; © Ville de Lyon
reproduction soumise à autorisation du titulaire des droits d'exploitation



Elévation postérieure et travée d'escalier

IVR82_20006900649NUCA

Auteur de l'illustration : Bernard Ducouret

© Région Rhône-Alpes, Inventaire général du patrimoine culturel ; © Ville de Lyon
reproduction soumise à autorisation du titulaire des droits d'exploitation