



Rhône-Alpes, Savoie  
Aillon-le-Jeune  
Praz-Gelaz

## Chalet de Praz-Gelaz (n°2)

### Références du dossier

Numéro de dossier : IA73004326

Date de l'enquête initiale : 2016

Date(s) de rédaction : 2016

Cadre de l'étude : inventaire topographique Inventaire du Parc naturel régional du Massif des Bauges

Degré d'étude : étudié

### Désignation

Dénomination : ferme

Précision sur la dénomination : chalet d'alpage

### Compléments de localisation

Milieu d'implantation : isolé

Références cadastrales : 1876, A2, 132. Parcelle bâtie non cadastrée ; 2008, A2, 143. Parcelle bâtie non cadastrée

### Historique

Aucun bâtiment ne figure sur la mappe sarde, en revanche un chalet est représenté sur la carte d'état major du royaume de Sardaigne de 1816. Si le chalet voisin ([IA73004534](#)) est représenté sur le premier cadastre français établi en 1876, comme sur le cadastre actuel, le bâtiment étudié n'est présent sur aucun cadastre. Les dates inscrites sur les portes ou les cloisons indiquent une occupation du bâtiment entre 1924 et 1988. On peut supposer que la chambre a été aménagée en prenant sur l'étable. Deux familles se partagent l'alpage de Praz-Gelaz. Le chalet voisin a été exploité comme alpage laitier jusqu'en 2012.

Période(s) principale(s) : limite 19e siècle 20e siècle (?)

### Description

Chalet à juxtaposition, implanté parallèlement à la pente, avec la façade principale à l'ouest ; la face est est bordée de frênes. Le bâtiment comprend, du nord au sud, un freidi, une cuisine et salle de fabrication, une chambre et une étable à deux rangs. Contre la façade principale sont adossés trois réduits (à usage de remise, poulailler ou petite étable pour un cochon ou un mulet). Le comble sous toiture est occupé par un fenil, avec un couchage au-dessus de la chambre. Les murs sont en charpente et bardage de planches de bois, fixées dans le sens vertical sur la façade ouest (mais horizontal et avec chevauchement, sauf au niveau de la cuisine où elles sont verticales, côté est). Les planches du mur nord du freidi sont percées de trous d'aération rectangulaires que l'on peut fermer par un volet coulissant. Le foyer a un sol en ciment et des parois montées en blocs de calcaire ; l'angle dans lequel il se trouve est protégé par des plaques de tôle, le conduit est en planche. L'étable est dotée de planchers avec rigole centrale. Le toit est à longs pans avec croupes, en appentis sur le freidi (prolongation de la croupe nord) et les réduits en façade, en tôle ondulée.

#### Relevé des inscriptions gravées :

- sur la porte d'entrée : BP / BE / MR / 87-88 / PBZ / MAL / MA / TISSOT EDMOND / 20-8-47

- sur la porte du freidi : FF et une croissette

- sur la cloison séparant la cuisine de la chambre ou la chambre de l'étable : ME / 1924 / 25 - 26 / 27 entre deux rameaux entrecroisés ; FF ; C M un triangle avec un fil à plomb stylisé

## Éléments descriptifs

Matériau(x) du gros-oeuvre, mise en oeuvre et revêtement : bois

Matériau(x) de couverture : tôle ondulée

Type(s) de couverture : toit à longs pans, croupe ; appentis

## Typologies et état de conservation

Typologies : ferme d'alpage à juxtaposition

## Statut, intérêt et protection

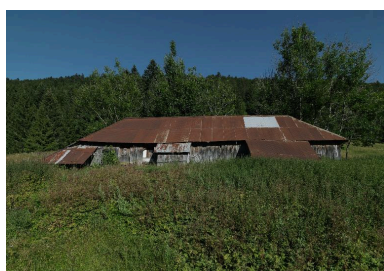
Statut de la propriété : propriété d'une personne privée

## Données complémentaires

F-JDT-Chalet d'alpage-Bauges

Type de linteau de la porte du logis	droit
Matériaux d'encadrement des ouvertures du logis	bois
Emplacement de la façade principale	gouttereau ou grand côté
Précision du statut	alpage privé
Alpage intermédiaire	Non
Accès carrossable	Oui
Utilisation actuelle	désaffecté
Altitude	1200

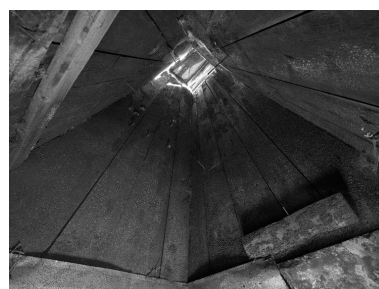
## Illustrations



Vue d'ensemble.  
Phot. Thierry Leroy  
IVR84\_20167305032NUCA



Vue intérieure de la cuisine et salle de fabrication : angle du foyer, cloison et porte vers la chambre.  
Phot. Thierry Leroy  
IVR84\_20167305039NUCQ



Détail du conduit de cheminée en bois.  
Phot. Thierry Leroy  
IVR84\_20167305042NUCQ



Vue intérieure du freidi.  
Phot. Thierry Leroy  
IVR84\_20167305034NUCQ

Détail des ouvertures à  
volet coulissant du freidi.  
Phot. Thierry Leroy  
IVR84\_20167305037NUCAQ

## Dossiers liés

### Dossiers de synthèse :

Présentation de la commune d'Aillon-le-Jeune (IA73004325) Rhône-Alpes, Savoie, Aillon-le-Jeune

Le pastoralisme dans le Parc naturel régional du Massif des Bauges (IA00141285)

Les fermes, mazets et chalets d'alpage du Coeur des Bauges (IA73003207)

### Oeuvre(s) contenue(s) :

#### Oeuvre(s) en rapport :

Les alpages du Colombier (Aillon-le-Jeune, Aillon-le-Vieux, École, Le Châtelard) (IA73004335) Rhône-Alpes, Savoie, Aillon-le-Jeune, Colombier, Chalet de Rossane, Combe du Lac, Combe de l'Illette, le Muret

Auteur(s) du dossier : Jérôme Daviet, Jérôme Daviet, Caroline Guibaud, Caroline Guibaud

Copyright(s) : © Parc naturel régional du Massif des Bauges ; © Région Auvergne-Rhône-Alpes, Inventaire général du patrimoine culturel



Vue d'ensemble.

IVR84\_20167305032NUCA

Auteur de l'illustration : Thierry Leroy

Date de prise de vue : 2016

© Région Auvergne-Rhône-Alpes, Inventaire général du patrimoine culturel ; © Parc naturel régional du Massif des Bauges

reproduction soumise à autorisation du titulaire des droits d'exploitation



Vue intérieure de la cuisine et salle de fabrication : angle du foyer, cloison et porte vers la chambre.

IVR84\_20167305039NUCQ

Auteur de l'illustration : Thierry Leroy

© Région Auvergne-Rhône-Alpes, Inventaire général du patrimoine culturel ; © Parc naturel régional du Massif des Bauges

reproduction soumise à autorisation du titulaire des droits d'exploitation



Détail du conduit de cheminée en bois.

IVR84\_20167305042NUCQ

Auteur de l'illustration : Thierry Leroy

Date de prise de vue : 2016

© Région Auvergne-Rhône-Alpes, Inventaire général du patrimoine culturel ; © Parc naturel régional du Massif des Bauges

reproduction soumise à autorisation du titulaire des droits d'exploitation



Vue intérieure du freidi.

IVR84\_20167305034NUCQ

Auteur de l'illustration : Thierry Leroy

© Région Auvergne-Rhône-Alpes, Inventaire général du patrimoine culturel ; © Parc naturel régional du Massif des Bauges

reproduction soumise à autorisation du titulaire des droits d'exploitation



Détail des ouvertures à volet coulissant du freidi.

IVR84\_20167305037NUCAQ

Auteur de l'illustration : Thierry Leroy

© Région Auvergne-Rhône-Alpes, Inventaire général du patrimoine culturel ; © Parc naturel régional du Massif des Bauges

reproduction soumise à autorisation du titulaire des droits d'exploitation