



Lyon 7e
la Guillotière
9 rue Claude-Boyer

Immeuble sur rue

Références du dossier

Numéro de dossier : IA69005180
Date de l'enquête initiale : 2006
Date(s) de rédaction : 2004
Cadre de l'étude : inventaire topographique Inventaire de la Ville de Lyon
Degré d'étude : repéré

Désignation

Dénomination : immeuble
Précision sur la dénomination : Immeuble sur rue
Parties constituantes non étudiées : cour

Compléments de localisation

Milieu d'implantation : en ville
Références cadastrales : 1824, H, 168 ; 1999, AL, 7

Historique

En 1825, une maison et une cour situées 7 rue de Provence, appartenaient à Gaspard Tacussian. Entre 1913 et 1925 des constructions annexes sont ajoutées au sud ouest de la cour (AC 0004S 234). En 1980, un rapport fait état du mauvais état des appartements de l'immeuble sur rue. L'étage en surcroît (correspondant au corps de bâtiment sur cour plus élevé) est particulièrement touché par des problèmes d'infiltrations et d'aération ; il s'élève à 1,6 m au-dessus du toit du corps de bâtiment sur rue. Cet étage est construit en pan de bois avec un remplissage de briques. Les travaux effectués transforment les deux croisées aménagées dans ce mur en rétrécissant leur hauteur et en les élargissant (AC Lyon, 1467 WP 017).

Période(s) principale(s) : 18e siècle

Description

Immeuble composé de deux corps de bâtiment accolés en profondeur, couverts chacun d'un toit à un pan, le corps de bâtiment sur cour étant plus élevé que celui sur rue. La façade sur rue a été refaite dans la seconde moitié du 20e siècle ce qui a particulièrement dénaturé l'aspect de cette élévation. Elle est rythmée par trois travées, celle sur cour n'en ayant que deux. L'entrée latérale de l'immeuble s'ouvre sur un long couloir étroit qui conduit à la cage d'escalier en milieu de bâtiment et à la cour. La cage d'escalier est placée perpendiculairement à l'allée. Jusqu'au 1er étage, l'escalier est droit, en pierre et sa rampe est en fer. Ensuite, l'escalier devient tournant à retour sans jour. Il est en bois ainsi que sa rampe. Sa cage est construite en pan de bois. Les paliers des premiers étages sont carrelés, en carreaux de ciment rouge et blanc. Celui du dernier niveau est en bois. Dans la cour une petite maison annexe appuyée contre le mur mitoyen sud correspond peut-être à une ancienne loge de concierge. Elle ne se compose que d'un rez-de-chaussée. Sa façade principale au nord est percée d'une porte d'entrée et d'une fenêtre. Elle est construite en mâchefer. Une petite construction annexe comble le vide entre l'immeuble sur rue et cette habitation.

Éléments descriptifs

Matériau(x) du gros-oeuvre, mise en oeuvre et revêtement : calcaire ; pan de bois
Étage(s) ou vaisseau(x) : 2 étages carrés
Élévations extérieures : élévation à travées

Type(s) de couverture : toit à un pan

Escaliers : escalier dans-oeuvre : escalier droit, en maçonnerie ; escalier dans-oeuvre : escalier tournant à retours sans jour, en charpente

Typologies et état de conservation

Typologies : immeuble à un corps de bâtiment

Statut, intérêt et protection

Boutique désaffectée

Statut de la propriété : propriété privée

Références documentaires

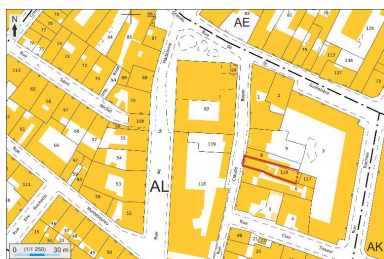
Documents d'archive

- **AC Lyon. 1467 WP 017. Salubrité publique. 1950-1989**
AC Lyon. 1467 WP 017. Salubrité publique. 1950-1989
Chemise 9 rue Claude-Boyer

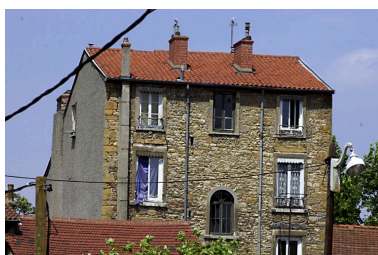
Documents figurés

- **AC Lyon. 4 S 234. Plan général de la ville de Lyon. Ech. 1 : 500**
AC Lyon. 4 S 234. **Plan général de la ville de Lyon.** Ech. 1 : 500
1913, 1925
AC Lyon : 4 S 234

Illustrations



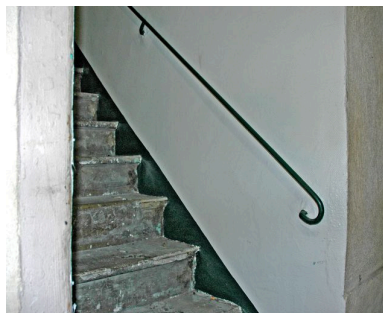
Plan masse et de situation,
extrait de <http://cadastre.gouv.fr>
Dess. André Céréza
IVR82_20136902451NUDA



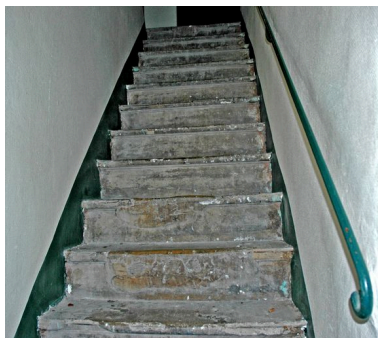
Vue générale
Phot. Lore Derail
IVR82_20036900474NUCA



Façade ouest, vue depuis
l'angle nord-ouest de la cour
Phot. Maryannick Chalabi
IVR82_20026901210NUCA



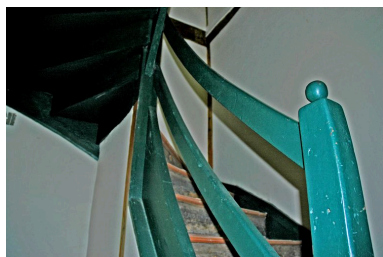
Départ de la première volée
d'escalier depuis l'allée
Phot. Maryannick Chalabi
IVR82_20026901211NUCA



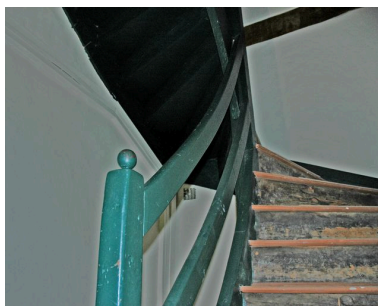
Première volée droite et en pierre
de l'escalier vue depuis l'allée
Phot. Maryannick Chalabi
IVR82_20026901212NUCA



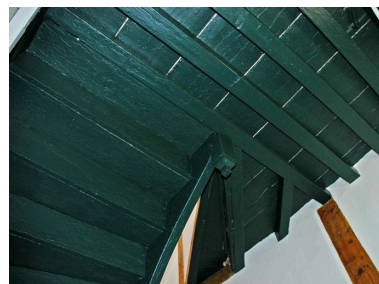
Départ de la seconde volée
de l'escalier balancé en bois
Phot. Maryannick Chalabi
IVR82_20026901213NUCA



Volée en bois de l'escalier
vue depuis l'angle nord-ouest
Phot. Maryannick Chalabi
IVR82_20026901214NUCA



Volée de l'escalier en bois
vue depuis l'angle nord-est
Phot. Maryannick Chalabi
IVR82_20026901215NUCA



Aspect du palier en bois de
l'étage surélevé vue d'en dessous
Phot. Maryannick Chalabi
IVR82_20026901216NUCA

Dossiers liés

Dossiers de synthèse :

Présentation du secteur d'étude Lyon Guillotière (IA69005009) Rhône-Alpes, Rhône, Lyon 7e, la Guillotière
Immeubles du secteur d'étude La Guillotière (IA69005010) Lyon 7e, la Guillotière

Oeuvre(s) contenue(s) :

Oeuvre(s) en rapport :

Rue Claude-Boyer (IA69007542) Rhône-Alpes, Rhône, Lyon 7e, rue Claude-Boyer

Auteur(s) du dossier : Maryannick Chalabi, Gwenaëlle Grange, Catherine Guégan

Copyright(s) : © Région Rhône-Alpes, Inventaire général du patrimoine culturel ; © Ville de Lyon



Vue générale

IVR82_20036900474NUCA

Auteur de l'illustration : Lore Derail

© Région Rhône-Alpes, Inventaire général du patrimoine culturel ; © Ville de Lyon
reproduction soumise à autorisation du titulaire des droits d'exploitation



Façade ouest, vue depuis l'angle nord-ouest de la cour

IVR82_20026901210NUCA

Auteur de l'illustration : Maryannick Chalabi

© Région Rhône-Alpes, Inventaire général du patrimoine culturel ; © Ville de Lyon
reproduction soumise à autorisation du titulaire des droits d'exploitation



Départ de la première volée d'escalier depuis l'allée

IVR82_20026901211NUCA

Auteur de l'illustration : Maryannick Chalabi

© Région Rhône-Alpes, Inventaire général du patrimoine culturel ; © Ville de Lyon
reproduction soumise à autorisation du titulaire des droits d'exploitation



Première volée droite et en pierre de l'escalier vue depuis l'allée

IVR82_20026901212NUCA

Auteur de l'illustration : Maryannick Chalabi

© Région Rhône-Alpes, Inventaire général du patrimoine culturel ; © Ville de Lyon
reproduction soumise à autorisation du titulaire des droits d'exploitation

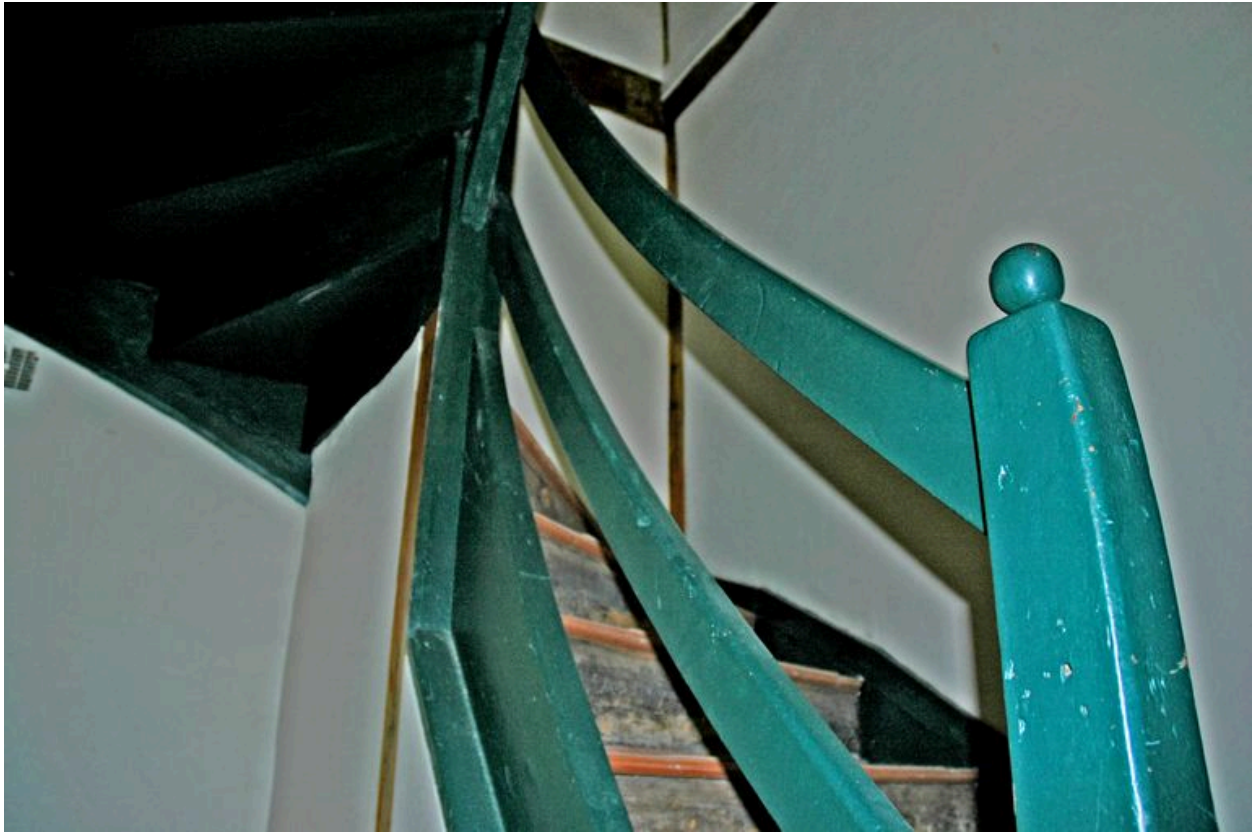


Départ de la seconde volée de l'escalier balancé en bois

IVR82_20026901213NUCA

Auteur de l'illustration : Maryannick Chalabi

© Région Rhône-Alpes, Inventaire général du patrimoine culturel ; © Ville de Lyon
reproduction soumise à autorisation du titulaire des droits d'exploitation



Volée en bois de l'escalier vue depuis l'angle nord-ouest

IVR82_20026901214NUCA

Auteur de l'illustration : Maryannick Chalabi

© Région Rhône-Alpes, Inventaire général du patrimoine culturel ; © Ville de Lyon
reproduction soumise à autorisation du titulaire des droits d'exploitation



Volée de l'escalier en bois vue depuis l'angle nord-est

IVR82_20026901215NUCA

Auteur de l'illustration : Maryannick Chalabi

© Région Rhône-Alpes, Inventaire général du patrimoine culturel ; © Ville de Lyon
reproduction soumise à autorisation du titulaire des droits d'exploitation



Aspect du palier en bois de l'étage surélevé vue d'en dessous

IVR82_20026901216NUCA

Auteur de l'illustration : Maryannick Chalabi

© Région Rhône-Alpes, Inventaire général du patrimoine culturel ; © Ville de Lyon
reproduction soumise à autorisation du titulaire des droits d'exploitation