



**La Région**  
Auvergne-Rhône-Alpes

**Inventaire général  
du patrimoine culturel**

Rhône-Alpes, Savoie  
Aix-les-Bains  
Plaine de Marlioz  
5 chemin de la Saradeine

## Maison

### Références du dossier

Numéro de dossier : IA73001672

Date de l'enquête initiale : 2008

Date(s) de rédaction : 2008

Cadre de l'étude : inventaire topographique Inventaire de la Ville d'Aix-les-Bains

Degré d'étude : repéré

### Désignation

Dénomination : maison

### Compléments de localisation

Milieu d'implantation : en ville

Références cadastrales : 1879. E 315 p., 316 p., 317 p. ; 1973, CH, 23 ; 2004, CH, 269

### Historique

Cette maison a été construite, en 1969, sur un terrain non bâti jusque là, par Georges Guillermon, maître d'oeuvre agréé par la fédération nationale du bâtiment, pour Francis Perrier. Ce dernier fait agrandir la maison, en 1977, pour créer une pièce principale.

Période(s) principale(s) : 3e quart 20e siècle

Dates : 1969 (daté par source)

Auteur(s) de l'oeuvre : Georges Guillermon (maître d'oeuvre, attribution par source)

### Description

La maison est implantée sur un terrain en forte pente, d'où la présence d'un étage de soubassement surmonté d'un rez-de-chaussée surélevé de plain-pied à l'est. Elle est construite en béton banché et en agglomérés avec ossature en béton armé. Des lames de bois verticales recouvrent les pignons. Un balcon règne devant le rez-de-chaussée surélevé dans l'angle sud-ouest et se prolonge au sud sur une terrasse. L'étage de soubassement est occupé par un garage, une cave et une buanderie tandis que l'habitation est située au rez-de-chaussée surélevé. Un escalier intérieur, en équerre, relie les deux niveaux.

### Éléments descriptifs

Matériau(x) du gros-oeuvre, mise en oeuvre et revêtement : béton ; enduit

Matériau(x) de couverture : tuile mécanique

Étage(s) ou vaisseau(x) : étage de soubassement, rez-de-chaussée surélevé

Type(s) de couverture : toit à longs pans

Escaliers : escalier isolé : escalier droit, en maçonnerie ; escalier intérieur : escalier en équerre, en maçonnerie

### Statut, intérêt et protection

Statut de la propriété : propriété privée

## Références documentaires

### Documents d'archive

- **AC Aix-les-Bains. 279 W 10, n° 4618. Permis de construire accordé à Perrier Francis pour la**  
**AC Aix-les-Bains. 279 W 10, n° 4618. Permis de construire accordé à Perrier Francis pour la**  
**construction d'une maison d'habitation, 9 septembre 1969**
- **AC Aix-les-Bains. 336 W 32, n° 6711. Permis de construire accordé à Perrier Francis pour**  
**AC Aix-les-Bains. 336 W 32, n° 6711. Permis de construire accordé à Perrier Francis pour l'extension**  
**d'une maison d'habitation (création d'une pièce), 28 septembre 1976**

### Documents figurés

- **Propriété de M. F. Perrier à Aix-les-Bains 73. 1. Plan d'exécution, [plans, coupes, élévations et**  
**Propriété de M. F. Perrier à Aix-les-Bains 73. 1. Plan d'exécution, [plans, coupes, élévations et détails**  
**d'exécution] / Guillermont Georges, maître d'oeuvre agréé FNMOB. Aix-les-Bains, 28 juillet 1969. Ech. 1 : 50.**  
**1 tirage de plan ; 84 x 147 cm (AC Aix-les-Bains. 279 W 10, n° 4618)**

## Données complémentaires

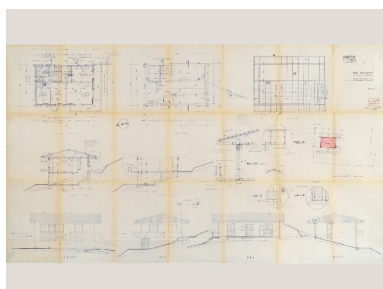
### F-EBE-Collectifs-Aix-les-Bains

Formulaire de données complémentaires architecture des dossiers collectifs de l'aire d'étude de la ville d'Aix-les-Bains (Immeuble ; Maison ; Hôtel de voyageurs)

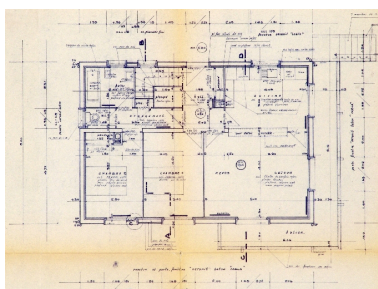
Position	sur cour
Mitoyen	non
Alignement	0
Nombre de façades sur rue	1
Nombre de corps de bâtiments	1
Type de clôture	muret surmonté d'une grille
Villégiature	0
Situation de la porte d'entrée	décentrée
Entresol	0
Balcon	0
Balcon filant	1
Loggia	0
Balcon-loggia	0
Décrochement de façade	0
Matériaux du gros-oeuvre	béton
Matériaux des encadrements	béton moulé
Matériaux des garde-corps	bois
Forme du toit	toit à 2 versants
Liaison mur-toit	avant-toit fermé
Cour	jardin

Puits de lumière	0
Sas	0
Garage	0
Décor de façade	minimum
Traitement des angles d'îlots	aucun
Nombre d'escaliers	2
Escalier 1: emplacement	dans-oeuvre
Escalier 1: 1ère volée décalée	0
Escalier 1: tour d'escalier	0
Escalier 2: emplacement	extérieur
Escalier 2: forme	droit
Escalier 2: nombre de volées par étage	1
Escalier 2: 1ère volée décalée	0
Escalier 2: tour d'escalier	0
Escalier 2: matériaux	pierre
Escalier en pendant	0
Immeuble faisant parti d'un ensemble	0
Cour commune	0
Entrée commune	0
Escalier commun	0
Façades en rapport	0
Traboule	0
Distribution des logements	par palier de l'escalier
Datation principale	3e quart 20e siècle
Phase	sélectionné
Typologie	immeuble à deux corps de bâtiment en L

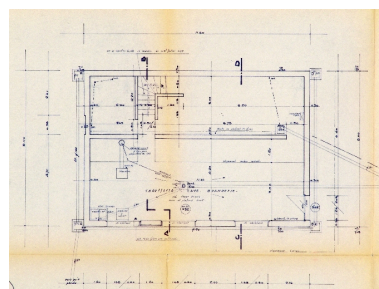
## Illustrations



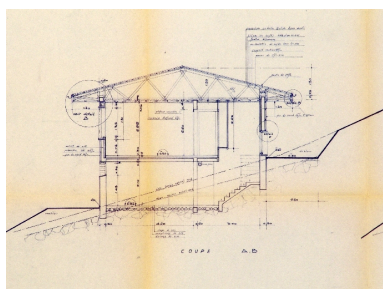
Plans d'exécution  
Repro. François Fouger  
IVR82\_20097300026NUCB



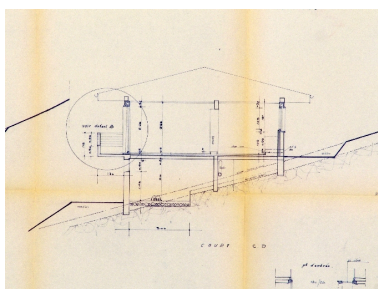
Plan du rez-de-chaussée  
Repro. François Fouger  
IVR82\_20097300027NUCB



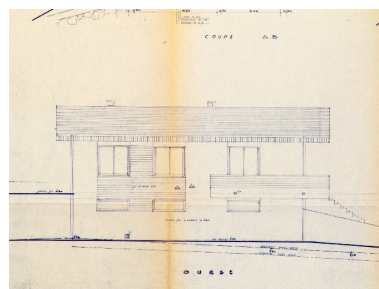
Plan du sous-sol  
Repro. François Fouger  
IVR82\_20097300028NUCB



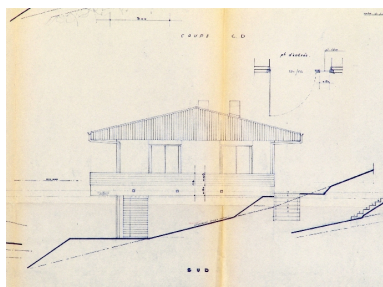
Coupe AB  
Repro. François Fouger  
IVR82\_20097300029NUCB



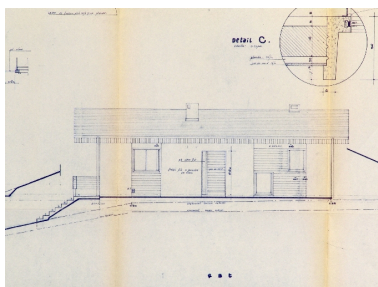
Coupe CD  
Repro. François Fouger  
IVR82\_20097300030NUCB



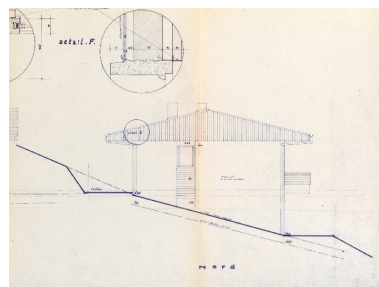
Elévation ouest  
Repro. François Fouger  
IVR82\_20097300031NUCB



Elévation sud  
Repro. François Fouger  
IVR82\_20097300032NUCB



Elévation est  
Repro. François Fouger  
IVR82\_20097300033NUCB



Elévation nord  
Repro. François Fouger  
IVR82\_20097300034NUCB



Vue générale  
Phot. François Fouger  
IVR82\_20087300100NUCA



Façade sud  
Phot. François Fouger  
IVR82\_20097300673NUCA



Façade occidentale  
Phot. François Fouger  
IVR82\_20087300097NUCA

## Dossiers liés

### Dossiers de synthèse :

Généralités (IA73001081) Aix-les-Bains

Maisons (IA73001099) Aix-les-Bains

### Oeuvre(s) contenue(s) :

### Oeuvre(s) en rapport :

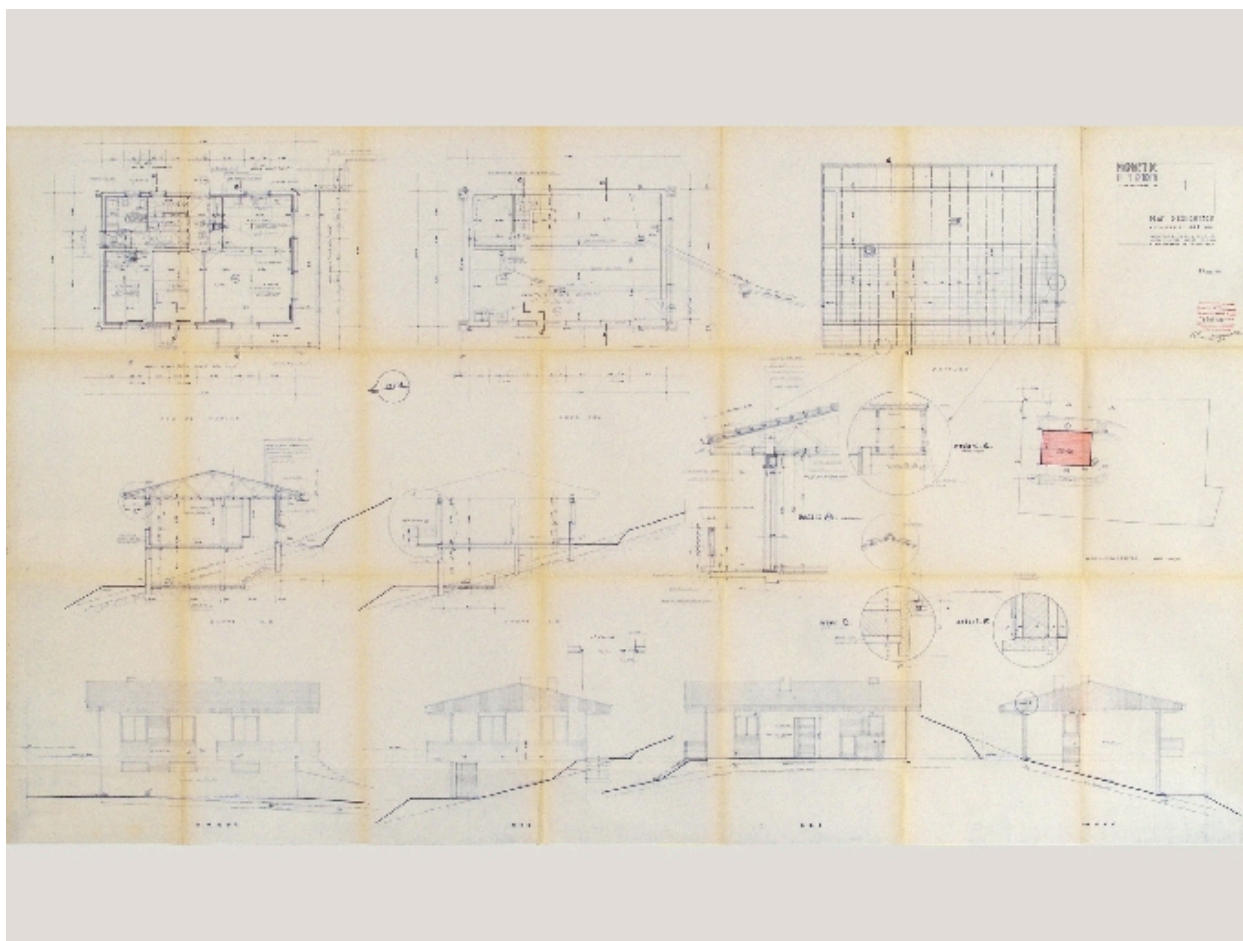
Avenue de Marlioz (IA73001270) Rhône-Alpes, Savoie, Aix-les-Bains, Plaine de Marlioz

Secteur urbain, Plaine de Marlioz (IA73001158) Rhône-Alpes, Savoie, Aix-les-Bains, Plaine de Marlioz

Auteur(s) du dossier : Marie-Reine Jazé-Charvolin, Joël Lagrange

Copyright(s) : © Région Rhône-Alpes, Inventaire général du patrimoine culturel ; © Ville d'Aix-les-Bains





## Plans d'exécution

Référence du document reproduit :

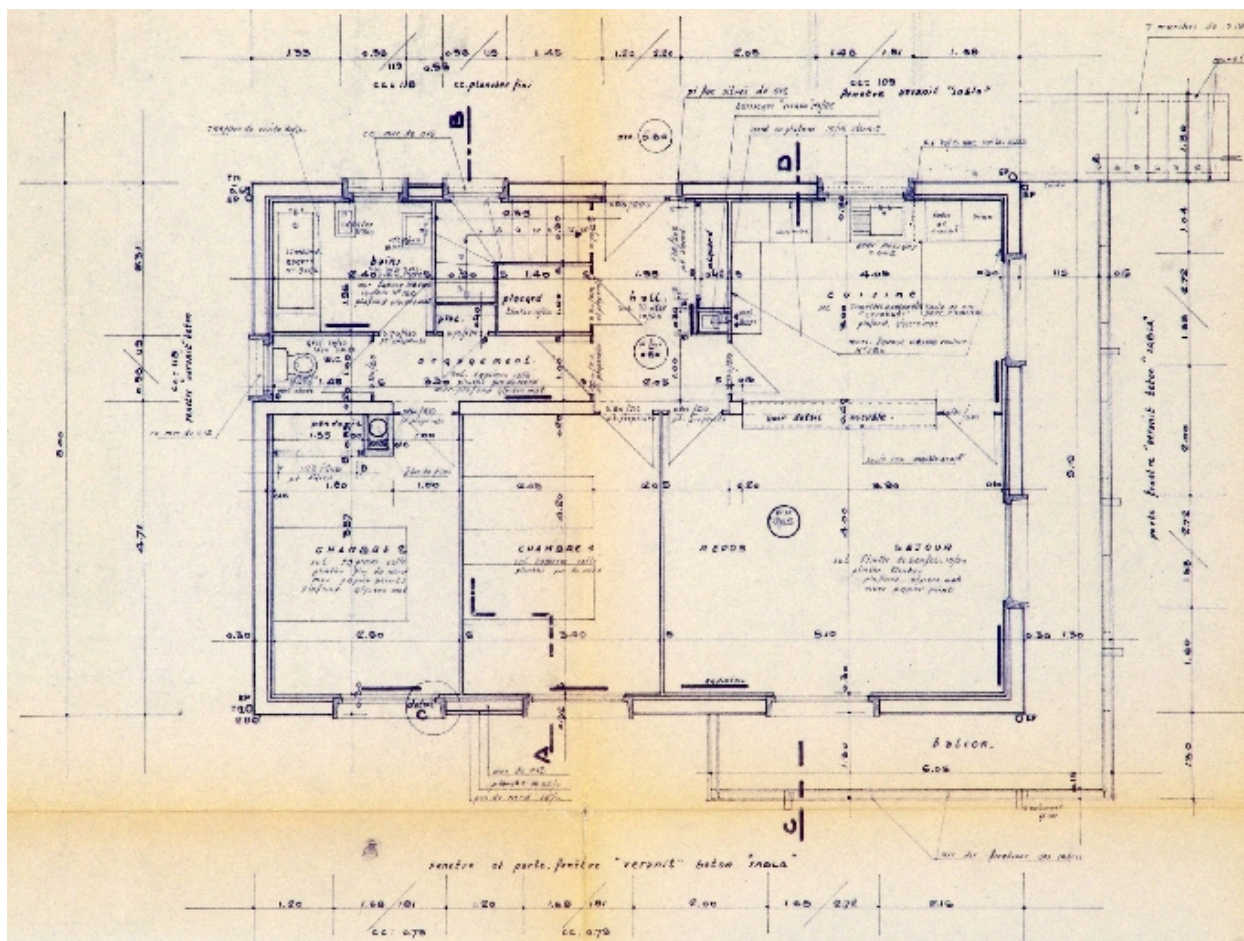
- **Propriété de M. F. Perrier à Aix-les-Bains 73. 1. Plan d'exécution, [plans, coupes, élévations et détails d'exécution] / Guillermont Georges, maître d'oeuvre agréé FNMOB. Aix-les-Bains, 28 juillet 1969. Ech. 1 : 50. 1 tirage de plan ; 84 x 147 cm (AC Aix-les-Bains. 279 W 10, n° 4618)**

IVR82\_20097300026NUCB

Auteur de l'illustration (reproduction) : François Fouger

© Archives municipales d'Aix-les-Bains

reproduction soumise à autorisation du titulaire des droits d'exploitation



Plan du rez-de-chaussée

Référence du document reproduit :

- **Propriété de M. F. Perrier à Aix-les-Bains 73. 1. Plan d'exécution, [plans, coupes, élévations et détails]** / Guillermont Georges, maître d'oeuvre agréé FNMOB. Aix-les-Bains, 28 juillet 1969. Ech. 1 : 50. 1 tirage de plan ; 84 x 147 cm (AC Aix-les-Bains. 279 W 10, n° 4618)

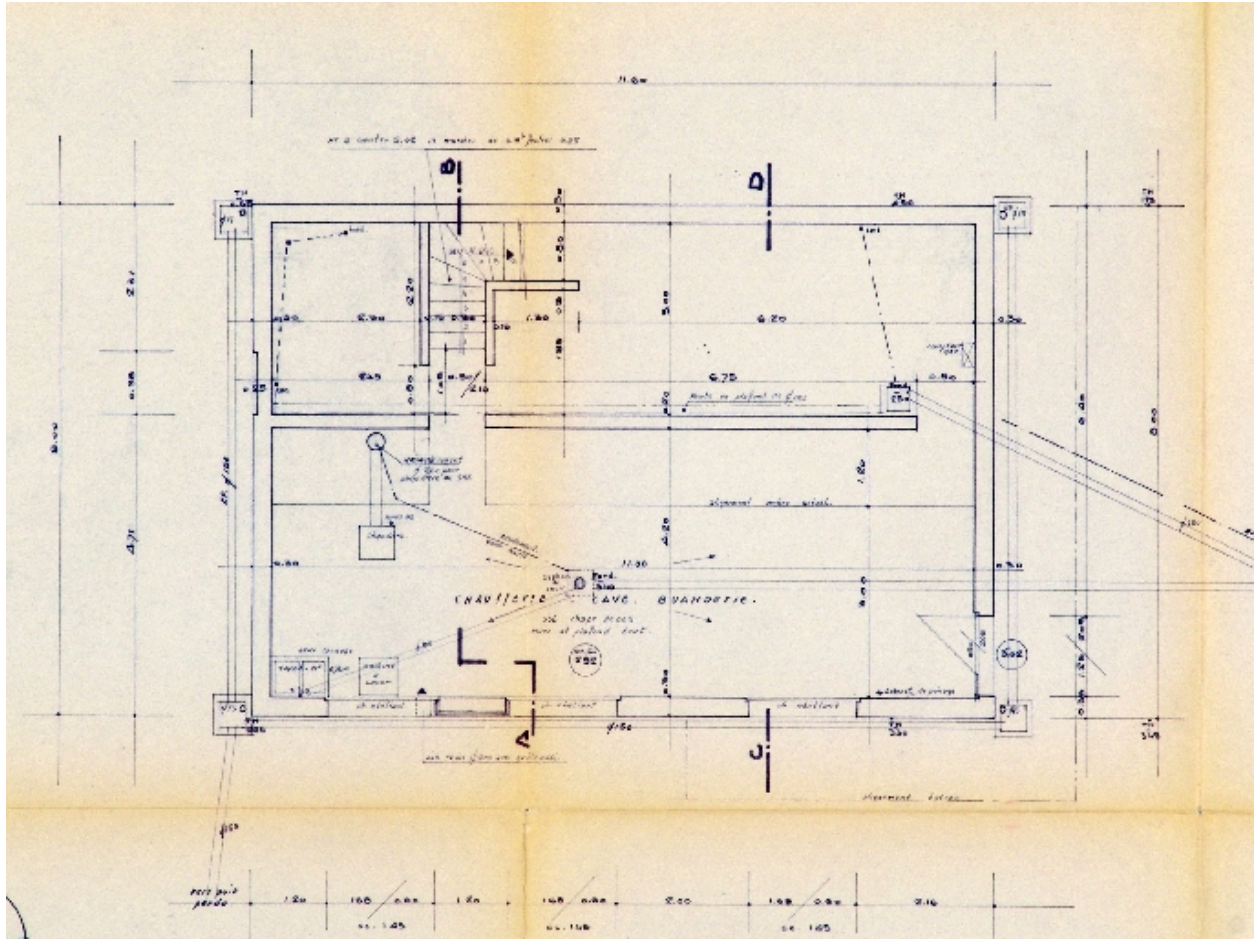
IVR82\_20097300027NUCB

Auteur de l'illustration (reproduction) : François Fouger

© Archives municipales d'Aix-les-Bains

reproduction soumise à autorisation du titulaire des droits d'exploitation





### Plan du sous-sol

Référence du document reproduit :

- **Propriété de M. F. Perrier à Aix-les-Bains 73. 1. Plan d'exécution, [plans, coupes, élévations et détails d'exécution] / Guillermont Georges, maître d'oeuvre agréé FNMOB. Aix-les-Bains, 28 juillet 1969. Ech. 1 : 50. 1 tirage de plan ; 84 x 147 cm (AC Aix-les-Bains. 279 W 10, n° 4618)**

IVR82\_20097300028NUCB

Auteur de l'illustration (reproduction) : François Fouger

© Archives municipales d'Aix-les-Bains

reproduction soumise à autorisation du titulaire des droits d'exploitation



Coupe AB

Référence du document reproduit :

- **Propriété de M. F. Perrier à Aix-les-Bains 73. 1. Plan d'exécution, [plans, coupes, élévations et détails d'exécution] / Guillermont Georges, maître d'oeuvre agréé FNMOB. Aix-les-Bains, 28 juillet 1969. Ech. 1 : 50. 1 tirage de plan ; 84 x 147 cm (AC Aix-les-Bains. 279 W 10, n° 4618)**

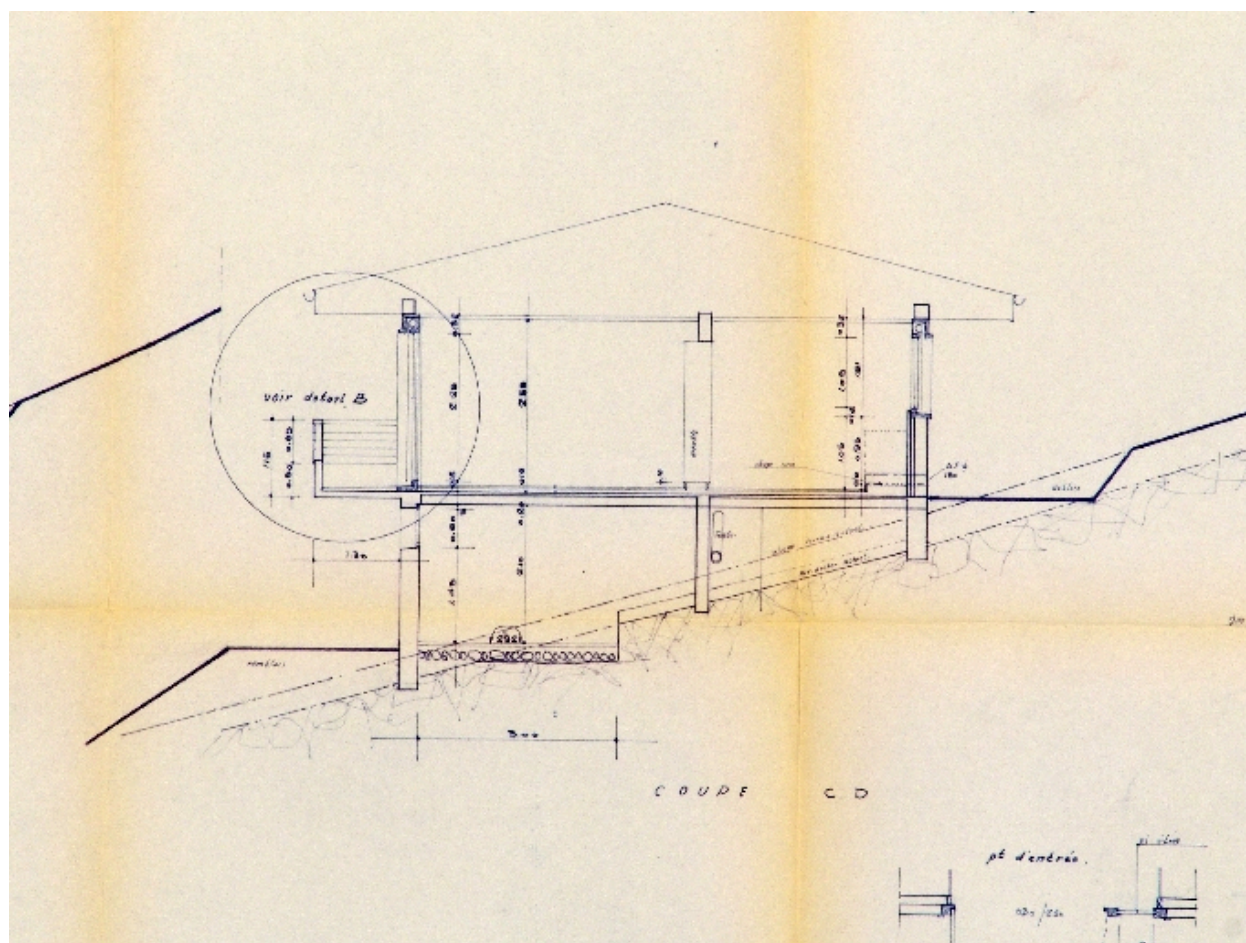
IVR82\_20097300029NUCB

Auteur de l'illustration (reproduction) : François Fouger

© Archives municipales d'Aix-les-Bains

reproduction soumise à autorisation du titulaire des droits d'exploitation





Coupe CD

Référence du document reproduit :

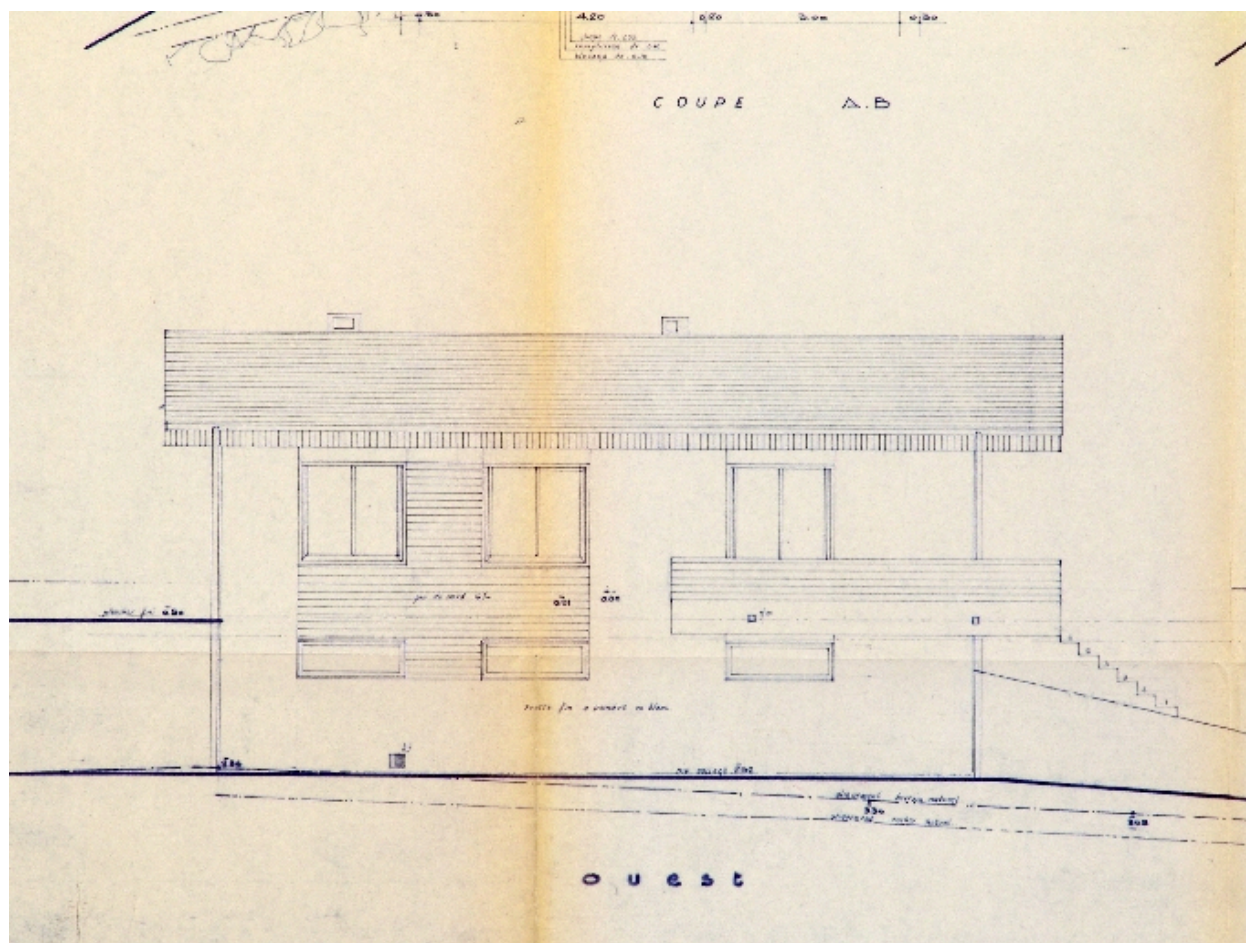
- **Propriété de M. F. Perrier à Aix-les-Bains 73. 1. Plan d'exécution, [plans, coupes, élévations et**  
**Propriété de M. F. Perrier à Aix-les-Bains 73. 1. Plan d'exécution, [plans, coupes, élévations et détails**  
d'exécution] / Guillermont Georges, maître d'oeuvre agréé FNMOB. Aix-les-Bains, 28 juillet 1969. Ech. 1 : 50.  
1 tirage de plan ; 84 x 147 cm (AC Aix-les-Bains. 279 W 10, n° 4618)

IVR82\_20097300030NUCB

Auteur de l'illustration (reproduction) : François Fouger

© Archives municipales d'Aix-les-Bains

reproduction soumise à autorisation du titulaire des droits d'exploitation



Elévation ouest

Référence du document reproduit :

- **Propriété de M. F. Perrier à Aix-les-Bains 73. 1. Plan d'exécution, [plans, coupes, élévations et**  
**Propriété de M. F. Perrier à Aix-les-Bains 73. 1. Plan d'exécution, [plans, coupes, élévations et détails**  
d'exécution] / Guillermon Georges, maître d'oeuvre agréé FNMOB. Aix-les-Bains, 28 juillet 1969. Ech. 1 : 50.  
1 tirage de plan ; 84 x 147 cm (AC Aix-les-Bains. 279 W 10, n° 4618)

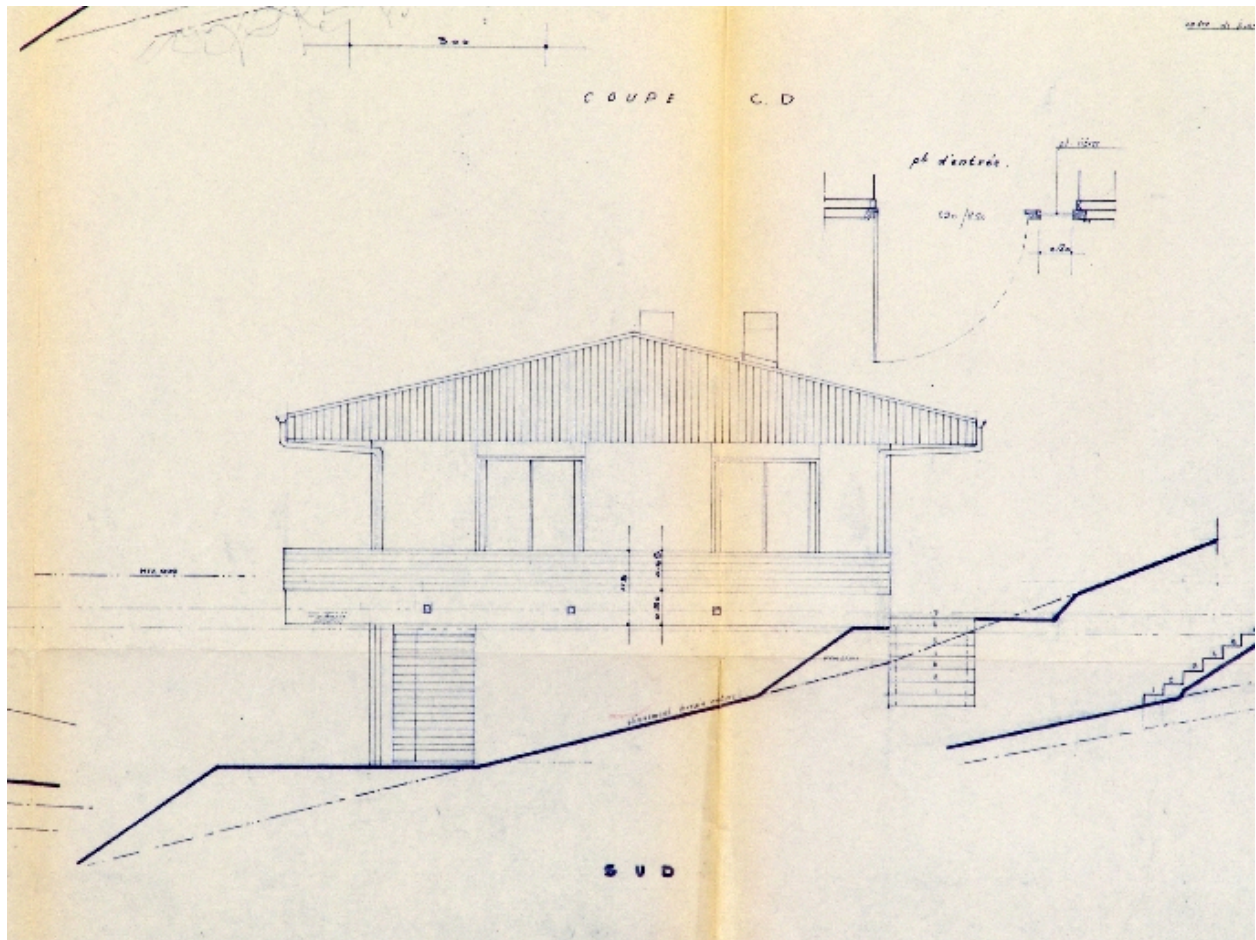
IVR82\_20097300031NUCB

Auteur de l'illustration (reproduction) : François Fouger

© Archives municipales d'Aix-les-Bains

reproduction soumise à autorisation du titulaire des droits d'exploitation





Elévation sud

Référence du document reproduit :

- **Propriété de M. F. Perrier à Aix-les-Bains 73. 1. Plan d'exécution, [plans, coupes, élévations et**  
**Propriété de M. F. Perrier à Aix-les-Bains 73. 1. Plan d'exécution, [plans, coupes, élévations et détails**  
d'exécution] / Guillermon Georges, maître d'oeuvre agréé FNMOB. Aix-les-Bains, 28 juillet 1969. Ech. 1 : 50.  
1 tirage de plan ; 84 x 147 cm (AC Aix-les-Bains. 279 W 10, n° 4618)

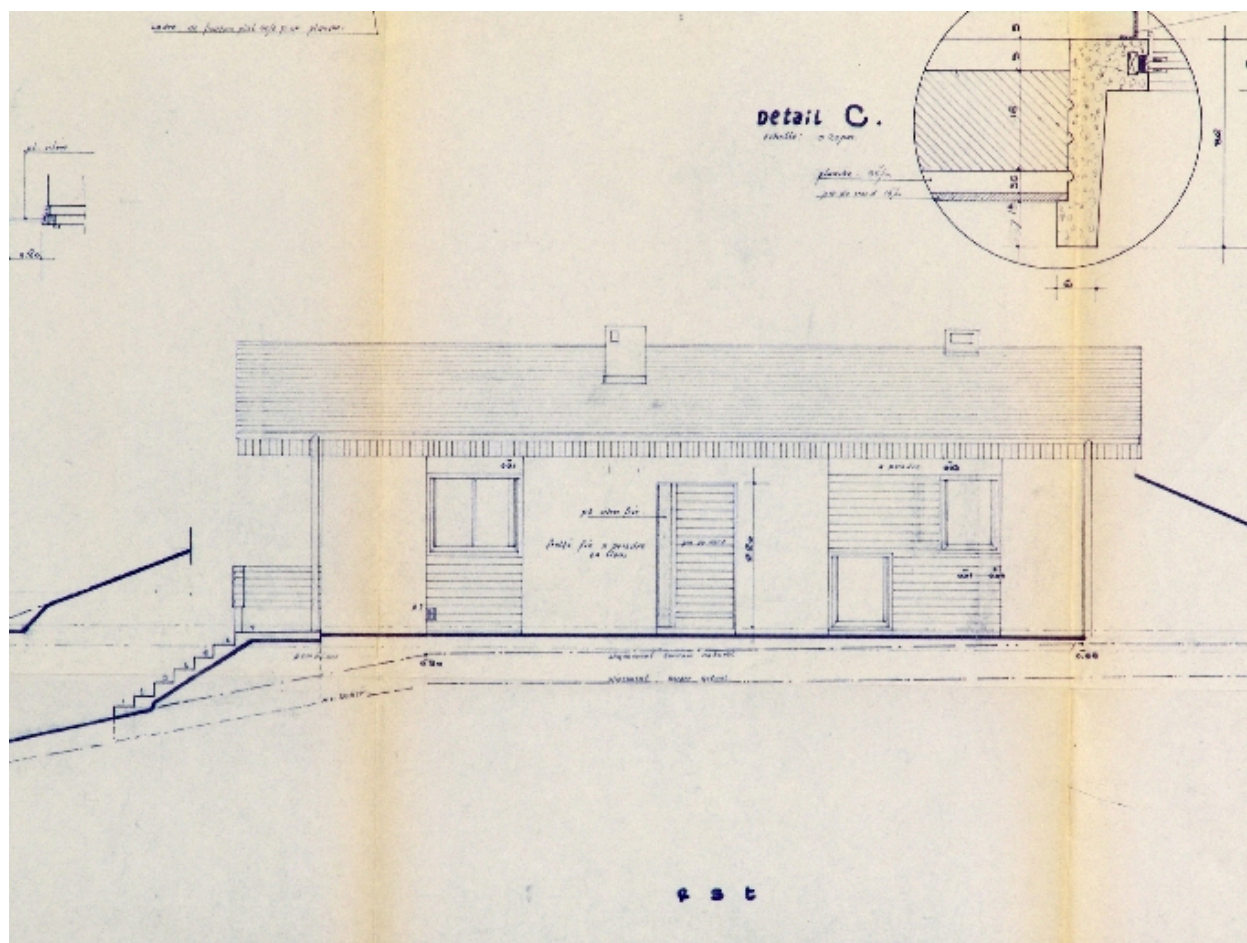
IVR82\_20097300032NUCB

Auteur de l'illustration (reproduction) : François Fouger

© Archives municipales d'Aix-les-Bains

reproduction soumise à autorisation du titulaire des droits d'exploitation





Elévation est

Référence du document reproduit :

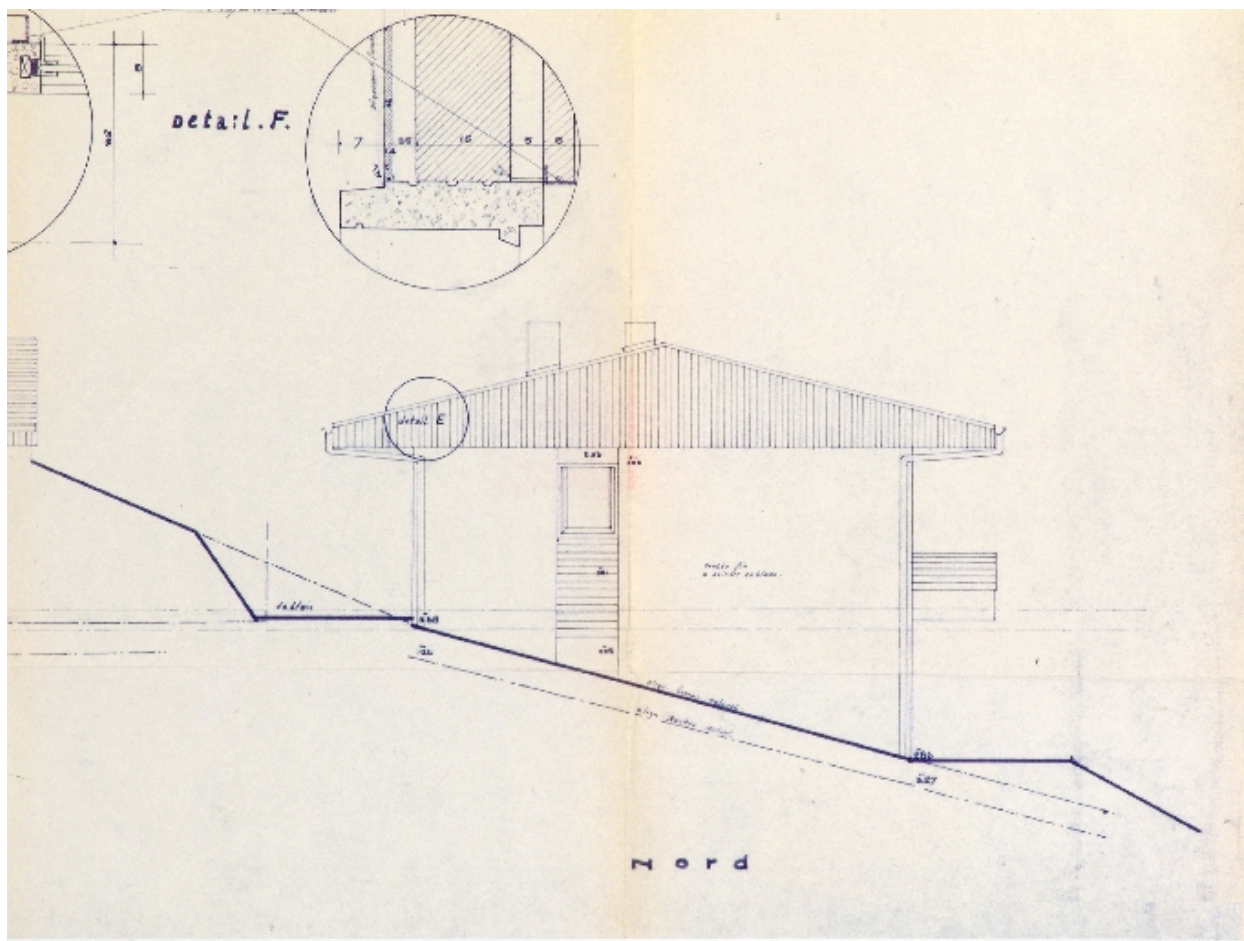
- **Propriété de M. F. Perrier à Aix-les-Bains 73. 1. Plan d'exécution, [plans, coupes, élévations et**  
**Propriété de M. F. Perrier à Aix-les-Bains 73. 1. Plan d'exécution, [plans, coupes, élévations et détails**  
d'exécution] / Guillermont Georges, maître d'oeuvre agréé FNMOB. Aix-les-Bains, 28 juillet 1969. Ech. 1 : 50.  
1 tirage de plan ; 84 x 147 cm (AC Aix-les-Bains. 279 W 10, n° 4618)

IVR82\_20097300033NUCB

Auteur de l'illustration (reproduction) : François Fouger

© Archives municipales d'Aix-les-Bains

reproduction soumise à autorisation du titulaire des droits d'exploitation



Elévation nord

Référence du document reproduit :

- **Propriété de M. F. Perrier à Aix-les-Bains 73. 1. Plan d'exécution, [plans, coupes, élévations et détails d'exécution] / Guillermont Georges, maître d'oeuvre agréé FNMOB. Aix-les-Bains, 28 juillet 1969. Ech. 1 : 50. 1 tirage de plan ; 84 x 147 cm (AC Aix-les-Bains. 279 W 10, n° 4618)**

IVR82\_20097300034NUCB

Auteur de l'illustration (reproduction) : François Fouger

© Archives municipales d'Aix-les-Bains

reproduction soumise à autorisation du titulaire des droits d'exploitation





Vue générale

IVR82\_20087300100NUCA

Auteur de l'illustration : François Fouger

© Région Rhône-Alpes, Inventaire général du patrimoine culturel ; © Ville d'Aix-les-Bains  
reproduction soumise à autorisation du titulaire des droits d'exploitation





Façade sud

IVR82\_20097300673NUCA

Auteur de l'illustration : François Fouger

© Région Rhône-Alpes, Inventaire général du patrimoine culturel ; © Ville d'Aix-les-Bains  
reproduction soumise à autorisation du titulaire des droits d'exploitation





Façade occidentale

IVR82\_20087300097NUCA

Auteur de l'illustration : François Fouger

© Région Rhône-Alpes, Inventaire général du patrimoine culturel ; © Ville d'Aix-les-Bains  
reproduction soumise à autorisation du titulaire des droits d'exploitation