



Auvergne-Rhône-Alpes, Rhône
Lyon 6e Arrondissement
125 rue Garibaldi

Quincaillerie Roulet puis Câblerie dite société Electro Câble SA

Références du dossier

Numéro de dossier : IA69001146
Date de l'enquête initiale : 2005
Date(s) de rédaction : 2005
Cadre de l'étude : enquête thématique régionale Patrimoine industriel
Degré d'étude : recensé

Désignation

Dénomination : câblerie, usine de quincaillerie
Appellation : usine à étages
Parties constituantes non étudiées : atelier de fabrication, bureau

Compléments de localisation

Milieu d'implantation : en ville
Références cadastrales : 1999, BH, 102

Historique

Le guide général de l'exposition universelle de Lyon en 1914 mentionne cette fabrique de quincaillerie dite Maison Camille Roulet fondé en 1860.

A partir de 1934, cet immeuble appartient à la société Electro-câble SA. Spécialisée dans la fabrication de câbles en tous genres. Elle est attestée dès 1934 rue Garibaldi. Actuellement le site est occupé en rez-de-chaussée par une boutique de vêtement et des bureaux dans les étages.

Période(s) principale(s) : 1er quart 20e siècle

Description

Cet immeuble est de trois étages carrés sur un rez-de-chaussée surélevé. Bow-window, et décor en façade.

Éléments descriptifs

Matériau(x) du gros-oeuvre, mise en oeuvre et revêtement : béton
Matériau(x) de couverture : tuile mécanique
Étage(s) ou vaisseau(x) : 3 étages carrés, rez-de-chaussée surélevé
Type(s) de couverture : toit à longs pans

Typologies et état de conservation

Typologies : usine à étages
État de conservation : bon état

Statut, intérêt et protection

Statut de la propriété : propriété privée

Références documentaires

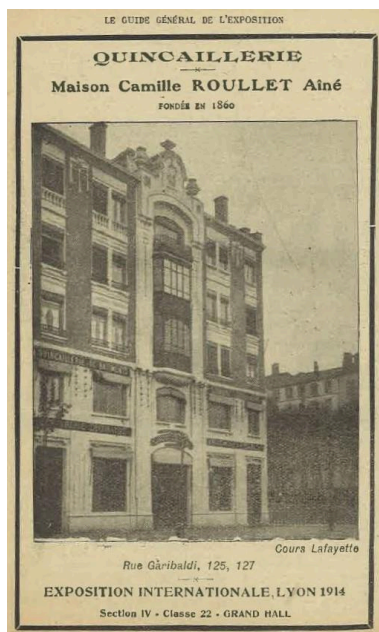
Bibliographie

- **Exposition internationale de Lyon, Le Guide Général, 1914,**
Exposition Internationale de Lyon, Le Guide Général, 1914.
p. 289
- **Indicateur Henry. 1934. AM Lyon (accès libre)**
Indicateur Henry. 1934. AM Lyon (accès libre)
p. 331

Illustrations



Vue générale ouest
Phot. Didier Gourbin
IVR82_20056902975X



Publicité in : Le guide
général 1914 Exposition
Internationale de Lyon (AP)
Phot. Nadine Halitim-Dubois
IVR84_20256902079NUC

Dossiers liés

Dossiers de synthèse :

Présentation et synthèse du patrimoine industriel de la ville de Lyon (IA69001377) Auvergne-Rhône-Alpes, Rhône, Lyon

Oeuvre(s) contenue(s) :

Auteur(s) du dossier : Nadine Halitim-Dubois

Copyright(s) : © Région Rhône-Alpes, Inventaire général du patrimoine culturel ; © Ville de Lyon

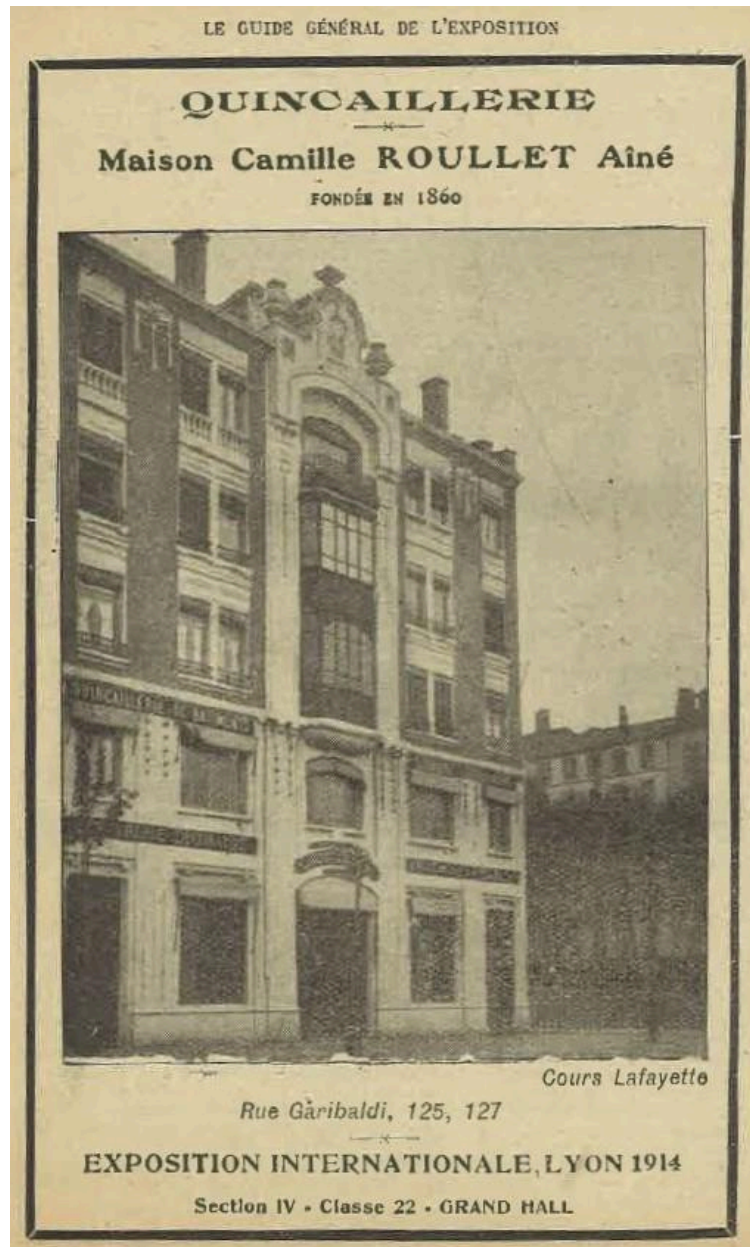


Vue générale ouest

IVR82_20056902975X

Auteur de l'illustration : Didier Gourbin

© Région Rhône-Alpes, Inventaire général du patrimoine culturel ; © Ville de Lyon
reproduction soumise à autorisation du titulaire des droits d'exploitation



Publicité in : Le guide général 1914 Exposition Internationale de Lyon (AP)

IVR84_20256902079NUC

Auteur de l'illustration : Nadine Halitim-Dubois

© Archives municipales de Lyon

communication libre, reproduction soumise à autorisation