



Auvergne-Rhône-Alpes, Rhône
Lyon 1er Arrondissement
9 quai Jean-Moulin, rue de l' arbre sec, rue Commarmot

Fabrique de soieries A. Rosset actuellement logements et bureaux

Références du dossier

Numéro de dossier : IA69001841
Date de l'enquête initiale : 2025
Date(s) de rédaction : 2025
Cadre de l'étude : enquête thématique régionale Patrimoine industriel
Degré d'étude : monographié

Désignation

Dénomination : usine textile
Appellation : Soieries Rosset
Parties constituantes non étudiées : atelier de fabrication

Compléments de localisation

Milieu d'implantation : en ville
Références cadastrales : 1999, AS, 44

Historique

Une autorisation de construction est déposée le 14 janvier 1926 pour la Fabrique de soieries Rosset, d'un immeuble localisé 9 quai de Retz (actuel quai Jean Moulin), par F. et V. Clermont architectes place de la Martinière à Lyon (ACL : 344W 618-186). Le plan du rez-de-chaussée indique les différents usages de cette fabrique de soieries. Un second permis de construire datant de 1930 est déposée par Georges Curtelin architecte. (ACL : 344W/1114, 1932). Le rez-de-chaussée et le premier étage seront consacrés aux locaux commerciaux des Soieries Rosset. L'immeuble est construit entre 1932 et 1934. La fabrique de soieries Rosset a une usine localisée sur le plateau de la Croix-Rousse au nord de la rue Calas (cf illustration ACL 4S/71). Aujourd'hui une rue porte le nom de cette société à l'emplacement de l'ancienne usine démolie à la fin des années 1970 pour la construction d'un immeuble de logements.

Concernant les décors (bas reliefs) est encore visible sur la partie inférieure droite d'un des bas-reliefs (photos : détail inscription IVR84_20266900271NUCA) la signature du sculpteur et la date « L. Bertola Paris 1934 ».

Actuellement l'immeuble est occupé par des logements et des bureaux.

Label Patrimoine XXe siècle en 2003.

(en cours)

Période(s) principale(s) : 2e quart 20e siècle

Dates : 1932 (daté par source)

Auteur(s) de l'oeuvre : François (1) Clermont, Georges Curtelin, Louis Bertola

Description

Immeuble industriel construit en béton pour la fabrique des soieries Rosset, les plans de la rue de l'Arbre (façade nord) sec et de la rue Commarmot (façade ouest) sont réalisés par Clermont F. et V. architecte, la façade principale sur le quai (façade est) est réalisée par Curtelin. La hauteur prévue est de 22 mètres, Le soubassement en grand appareil de pierre (calcaire) de Villebois. Une loge de concierge, une entrée principale s'effectue sur le quai de Retz, en rez-de-chaussée se trouve également un immense atelier de pliage, un quai de chargement est prévu sur cour pour les entrées et sorties des marchandises ainsi qu'un monte-charge. En alignement sur le quai se trouvent la salle du conseil, le bureau du directeur, le service comptabilité et la caisse.

Architecture organisée autour d'une cour en U.

Pour la réalisation de la façade principale donnant sur le quai, c'est Georges Curtelin architecte qui intervient: 31 mètres (8 étages) ; toiture terrasse ; 3 cages d'escaliers demande déposée en 1930.

Décor

L'immeuble est orné au premier étage de quatre bas-reliefs, encadrant l'entrée sur le thème des saisons. Le portail d'entrée en ferronnerie Art déco, ornée de bas-reliefs en bronze. Motifs géométriques (chevrons, disques et sphères) qui entourent deux figures féminines vêtues à l'antique, œuvres du sculpteur Louis Bertola. (est encore visible sur la partie inférieure droite des bas-reliefs (photos : 00195 et 00193 (moins lisible)) la signature du sculpteur (« L. Bertola Paris 1934 »).

Eléments descriptifs

Matériau(x) du gros-oeuvre, mise en oeuvre et revêtement : béton ; calcaire

Décor

Techniques : sculpture

Précision sur les représentations :

L'immeuble est orné au premier étage de quatre bas-reliefs, encadrant l'entrée sur le thème des saisons. Le portail d'entrée en ferronnerie Art déco, ornée de bas-reliefs en bronze. Motifs géométriques (chevrons, disques et sphères) qui entourent deux figures féminines vêtues à l'antique, œuvres du sculpteur Louis Bertola. (est encore visible sur la partie inférieure droite des bas-reliefs (photos : 00195 et 00193 (moins lisible)) la signature du sculpteur (« L. Bertola Paris 1934 »).

Statut, intérêt et protection

Dans le périmètre de la Z.P.P.A.U.P. des pentes de la Croix-Rousse
immeuble : Label architecture XXe siècle en 2003 - Périmètre UNESCO

Le concierge de l'immeuble espère que les travaux de ravalement qui débiteront au mois de septembre 2026 pour une durée d'environ 1 an. Il craint que les sculptures ne résistent pas au sablage car il y a des zones un peu effritées et que la signature de Bertola ne disparaisse.

Intérêt de l'œuvre : à signaler

Statut de la propriété : propriété privée

Références documentaires

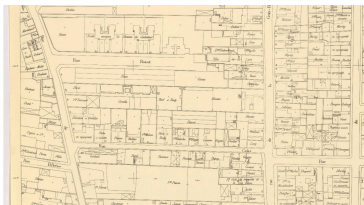
Documents d'archive

- **ACL : 344W/618, 1926 : Plans fabrique de soieries Rosset (Clermont archi.)**
ACL : 344W/618, 1926 : Plans fabrique de soieries Rosset (F. et V. Clermont architectes)
- **ACL : 1932 : permis de construire pour la façade principale par Georges Curtelin architecte**
ACL : 344W/1114', 1932 : permis de construire pour la façade principale par Georges Curtelin architecte

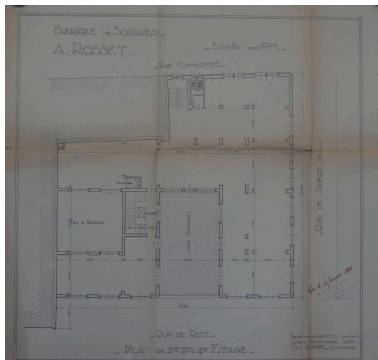
Bibliographie

- **ANGLERAUD, B., PELLISSIER, C. Les dynasties lyonnaises, des Morin-Pons aux Mérieux du XIXe siècle à nos jours, 2003**
ANGLERAUD, B., PELLISSIER, C. **Les dynasties lyonnaises, des Morin-Pons aux Mérieux du XIXe siècle à nos jours.** Ed. Perrin, 2003
p. 115, 195, 200, 268, 744

Illustrations



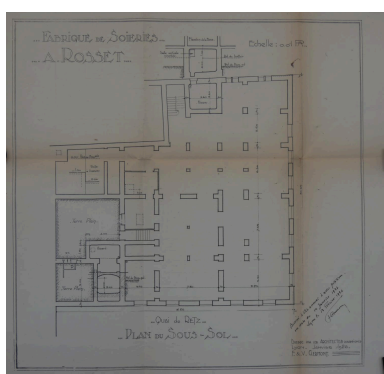
Plan parcellaire de Lyon
1946 (ACL 4S/71)
Phot. Nadine Halitim-Dubois
IVR84_20266900306NUCA



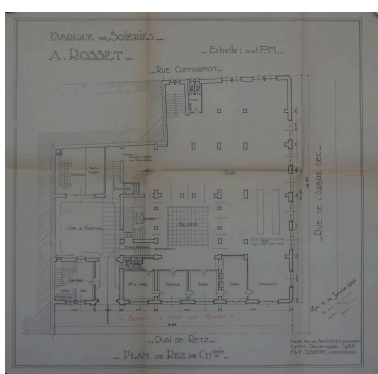
Plan du 2e, 3e, 4e étage,
fabrique de soieries Rosset
1926 (ACL 344W/618)
Phot. Nadine Halitim-Dubois
IVR84_20256902124NUCA



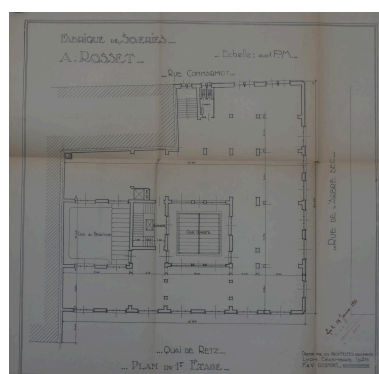
Façades fabrique de soieries
Rosset 1926 (ACL 344W/618)
Phot. Nadine Halitim-Dubois
IVR84_20256902125NUCA



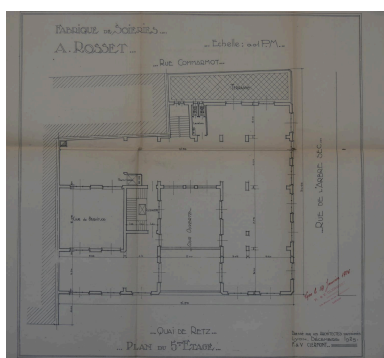
Plan du sous-sol fabrique de soieries
Rosset 1926 (ACL 344W/618)
Phot. Nadine Halitim-Dubois
IVR84_20256902126NUCA



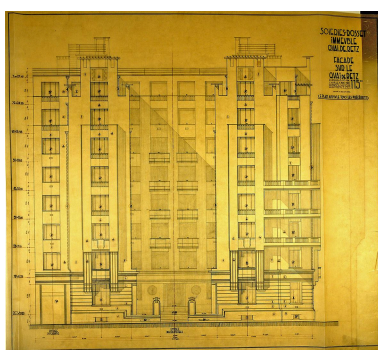
Plan du rez-de-chaussée
fabrique de soieries A. Rosset
1926 (ACL 344W/618)
Phot. Nadine Halitim-Dubois
IVR84_20256902127NUCA



Plan du 1er étage fabrique de soieries
A. Rosset 1926 (ACL 344W/618)
Phot. Nadine Halitim-Dubois
IVR84_20256902128NUCA



Plan du 5e étage fabrique de soieries
A. Rosset 1926 (ACL 344W/618)
Phot. Nadine Halitim-Dubois
IVR84_20256902129NUCA



Façade principale immeuble
soieries Rosset 1926 Curtelin
architecte (ACL-SAAL)
Phot. Nadine Halitim-Dubois
IVR84_20256902130NUCA



Façade principale de
l'immeuble des soieries Rosset
Phot. Thierry Leroy
IVR84_20266900175NUCAQ



Vue d'angle de l'immeubles
des soieries Rosset
Phot. Thierry Leroy
IVR84_20266900178NUCAQ



Entrée principale des soieries
Rosset : portail en ferronnerie
Phot. Thierry Leroy
IVR84_20266900180NUCAQ



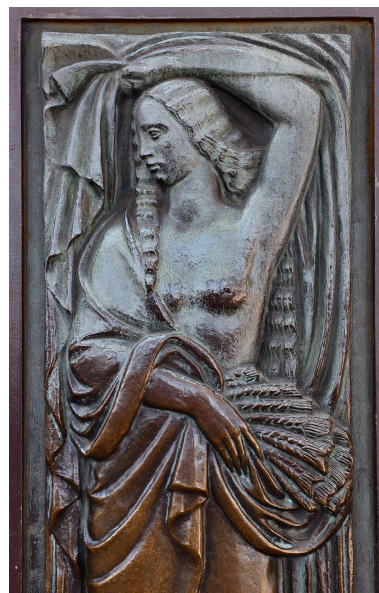
Détail portail en ferronnerie : entrée
principale des soieries Rosset
Phot. Thierry Leroy
IVR84_20266900182NUCA



Détail portail en ferronnerie : entrée
principale des soieries Rosset
Phot. Thierry Leroy
IVR84_20266900183NUCA



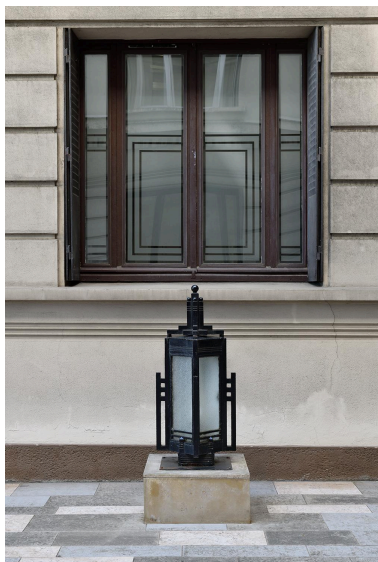
Détail portail
Phot. Thierry Leroy
IVR84_20266900184NUCA



Détail portail décor gauche
Phot. Thierry Leroy
IVR84_20266900185NUCA



Bureaux des soieries
Rosset : détail façade
Phot. Thierry Leroy
IVR84_20266900186NUCAQ



Bureaux des soieries
Rosset : détail cour
Phot. Thierry Leroy
IVR84_20266900187NUCAQ



Bas-reliefs façade principale
Phot. Thierry Leroy
IVR84_20266900188NUCAQ



Bas-relief façade principale
Phot. Thierry Leroy
IVR84_20266900191NUCAQ



Bas relief
Phot. Thierry Leroy
IVR84_20266900193NUCAQ



Bas relief avec signature en bas à droite : « L. Bertola Paris 1934 »
Phot. Thierry Leroy
IVR84_20266900195NUCAQ



Bas relief détail signature en bas à droite : « L. Bertola Paris 1934 »
Phot. Nadine Halitim-Dubois
IVR84_20266900271NUCA



Bas relief
Phot. Thierry Leroy
IVR84_20266900197NUCAQ

Dossiers liés

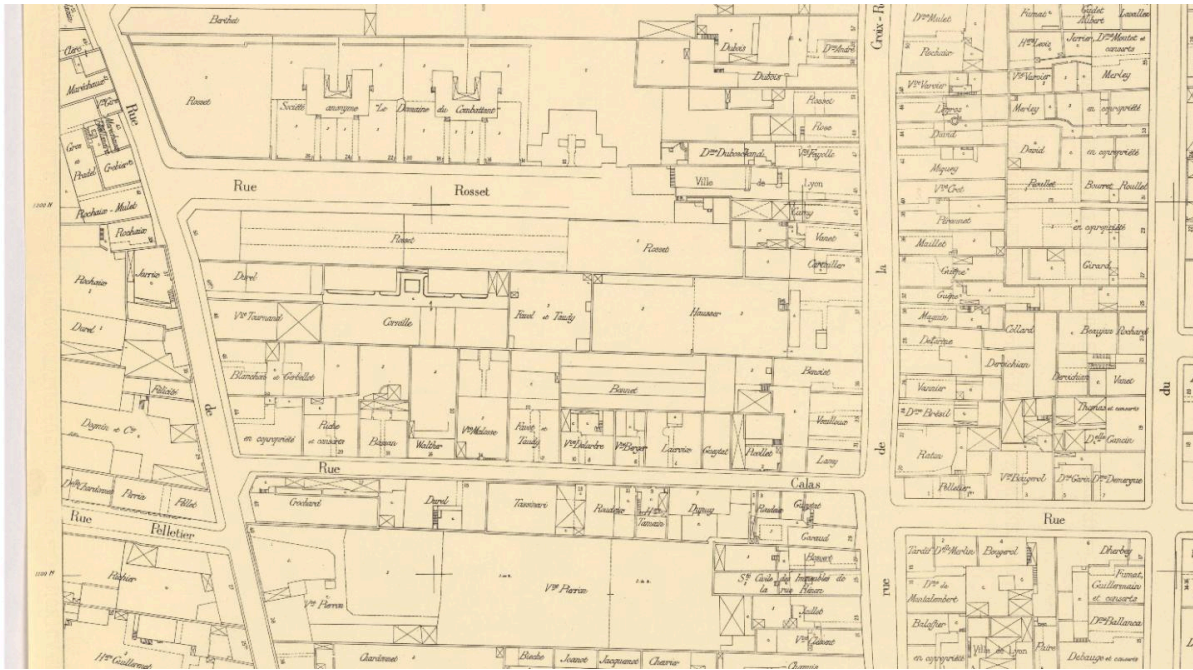
Dossiers de synthèse :

Présentation et synthèse du patrimoine industriel de la ville de Lyon (IA69001377) Auvergne-Rhône-Alpes, Rhône, Lyon

Oeuvre(s) contenue(s) :

Auteur(s) du dossier : Nadine Halitim-Dubois

Copyright(s) : © Région Rhône-Alpes, Inventaire général du patrimoine culturel ; © Ville de Lyon



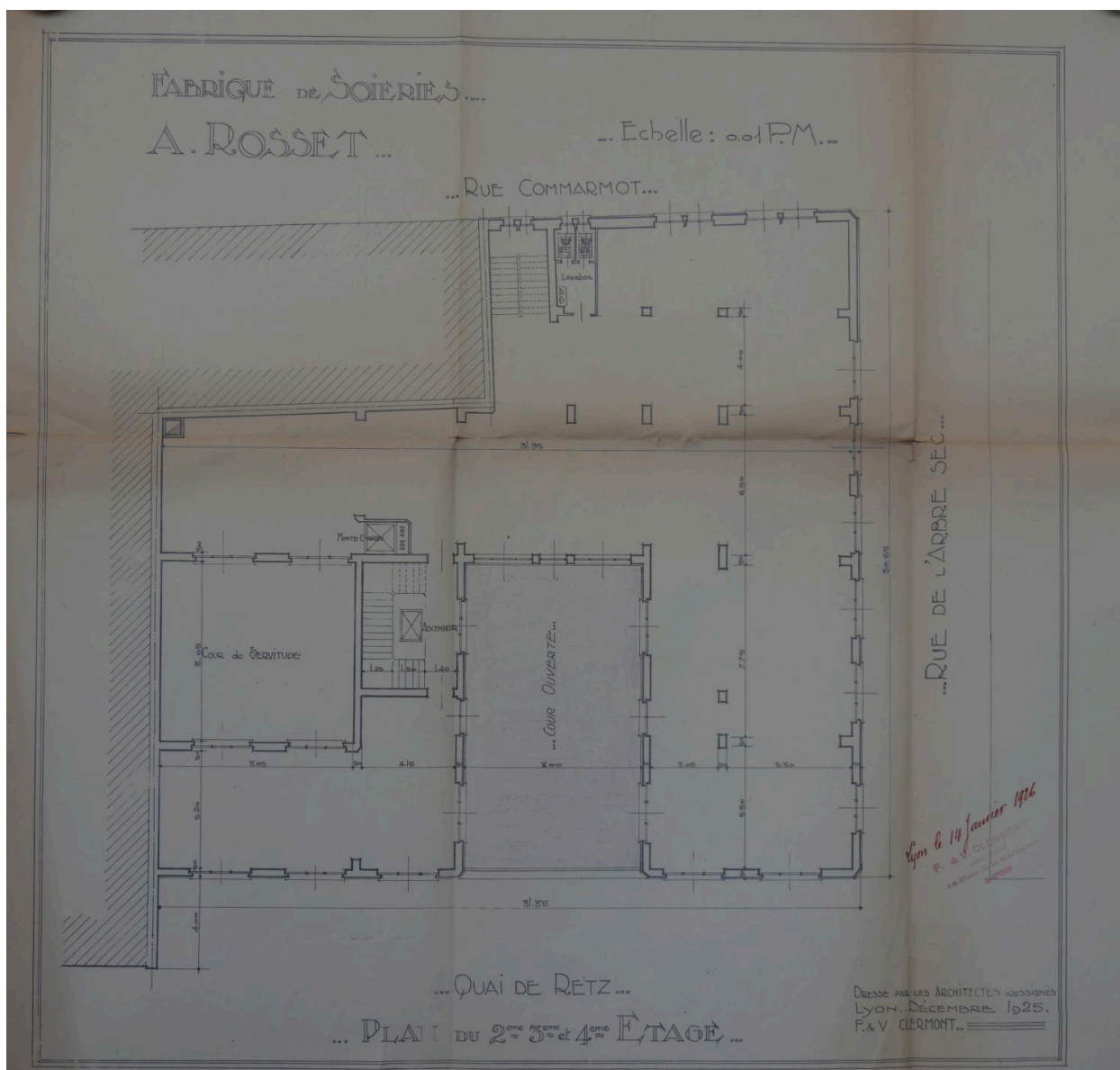
Plan parcellaire de Lyon 1946 (ACL 4S/71)

IVR84_20266900306NUCA

Auteur de l'illustration : Nadine Halitim-Dubois

© Archives municipales de Lyon

communication libre, reproduction soumise à autorisation



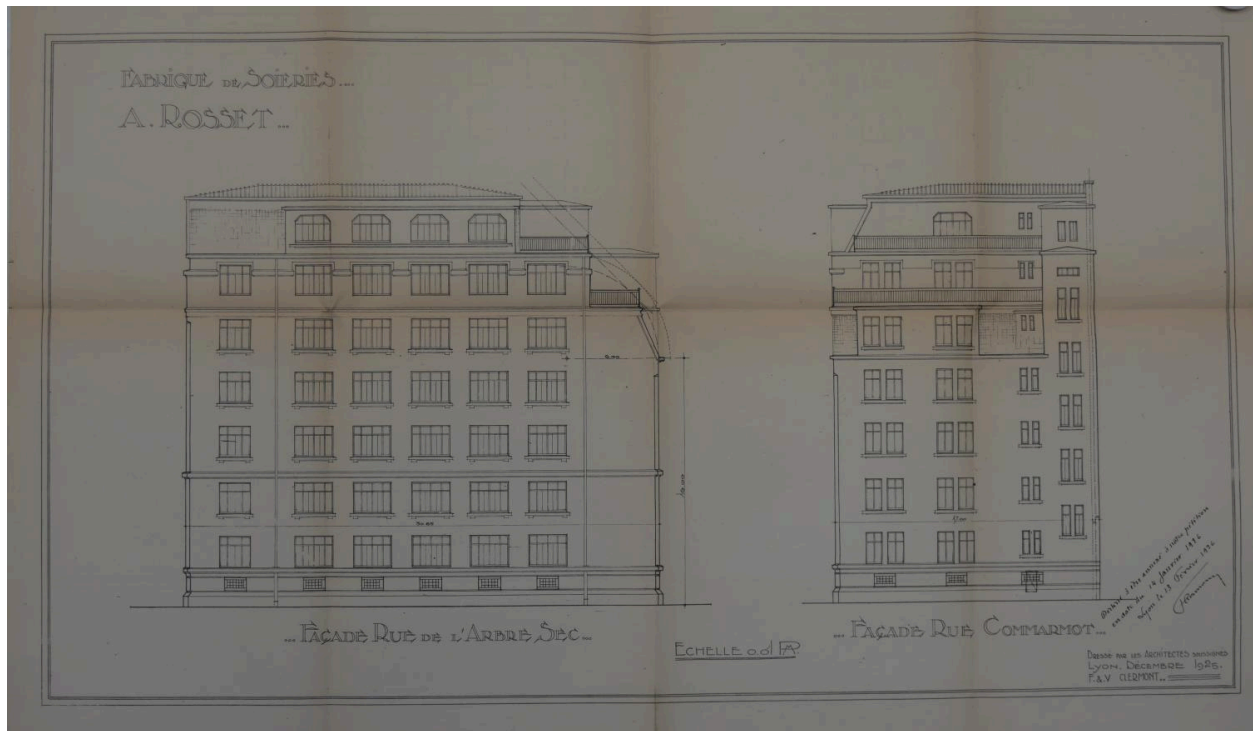
Plan du 2e, 3e, 4e étage, fabrique de soieries Rosset 1926 (ACL 344W/618)

IVR84_20256902124NUCA

Auteur de l'illustration : Nadine Halitim-Dubois

© Archives municipales de Lyon

communication libre, reproduction soumise à autorisation



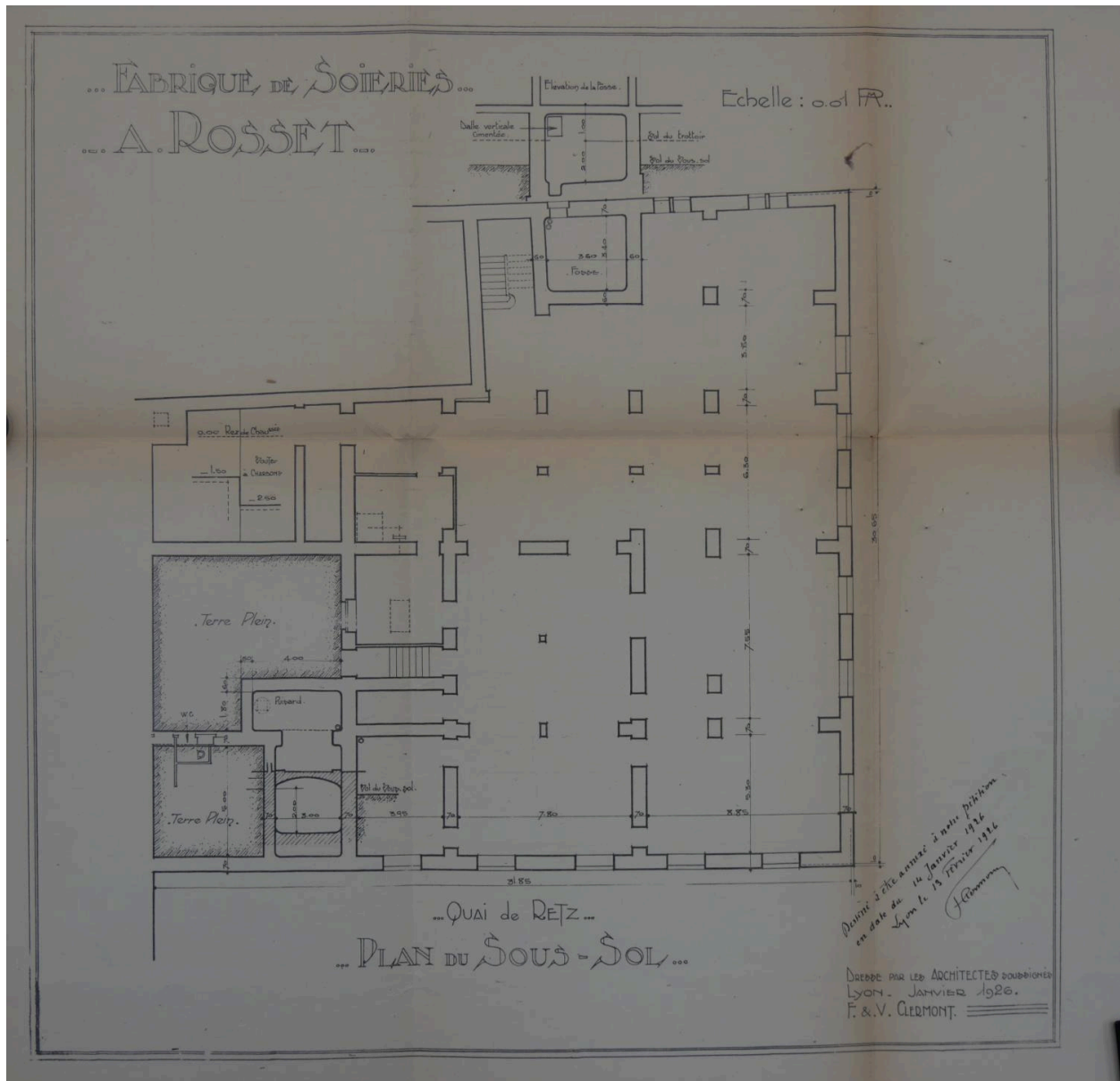
Façades fabrique de soieries Rosset 1926 (ACL 344W/618)

IVR84_20256902125NUCA

Auteur de l'illustration : Nadine Halitim-Dubois

© Archives municipales de Lyon

communication libre, reproduction soumise à autorisation



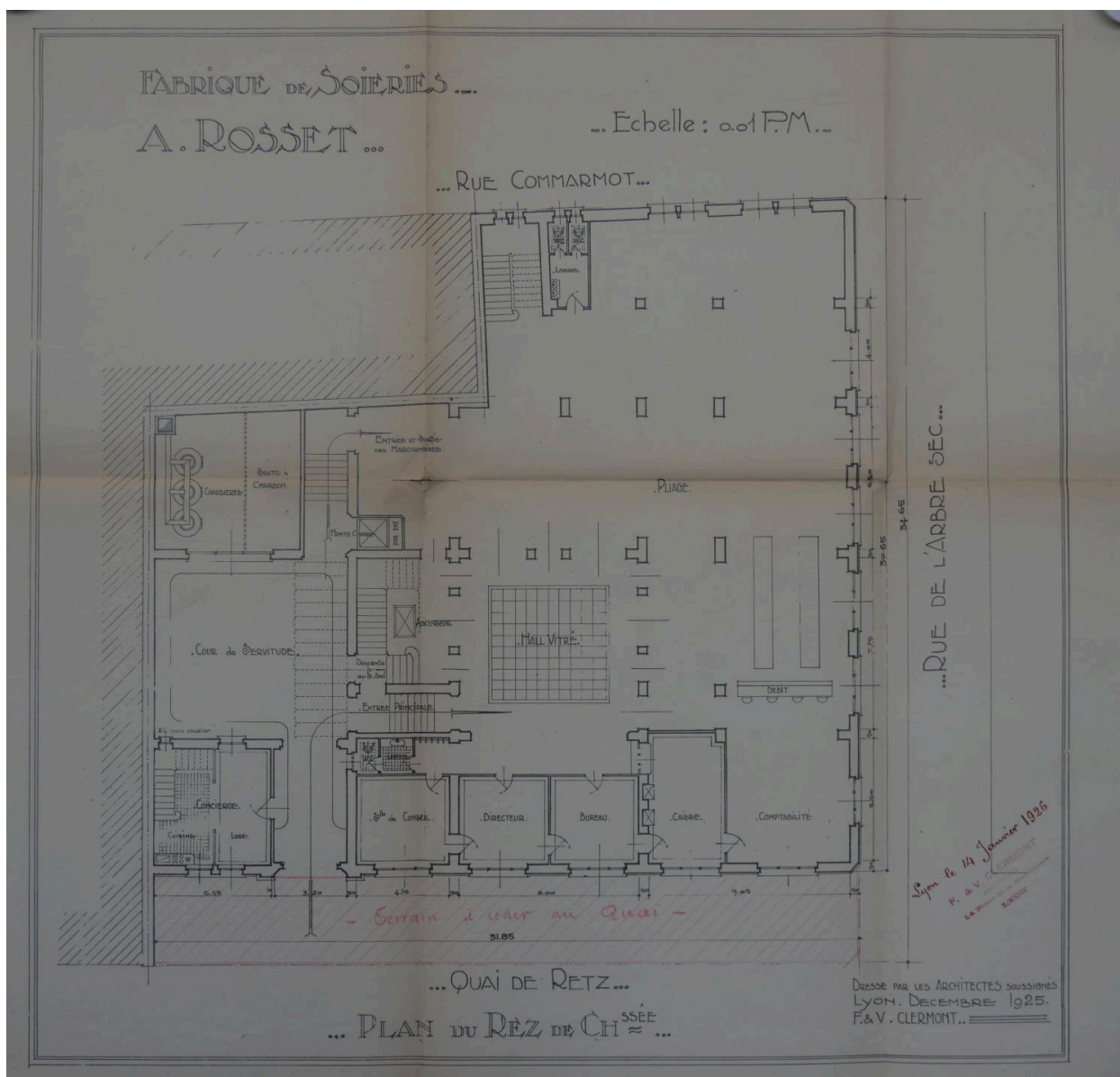
Plan du sous-sol fabrique de soieries Rosset 1926 (ACL 344W/618)

IVR84_20256902126NUCA

Auteur de l'illustration : Nadine Halitim-Dubois

© Archives municipales de Lyon

communication libre, reproduction soumise à autorisation



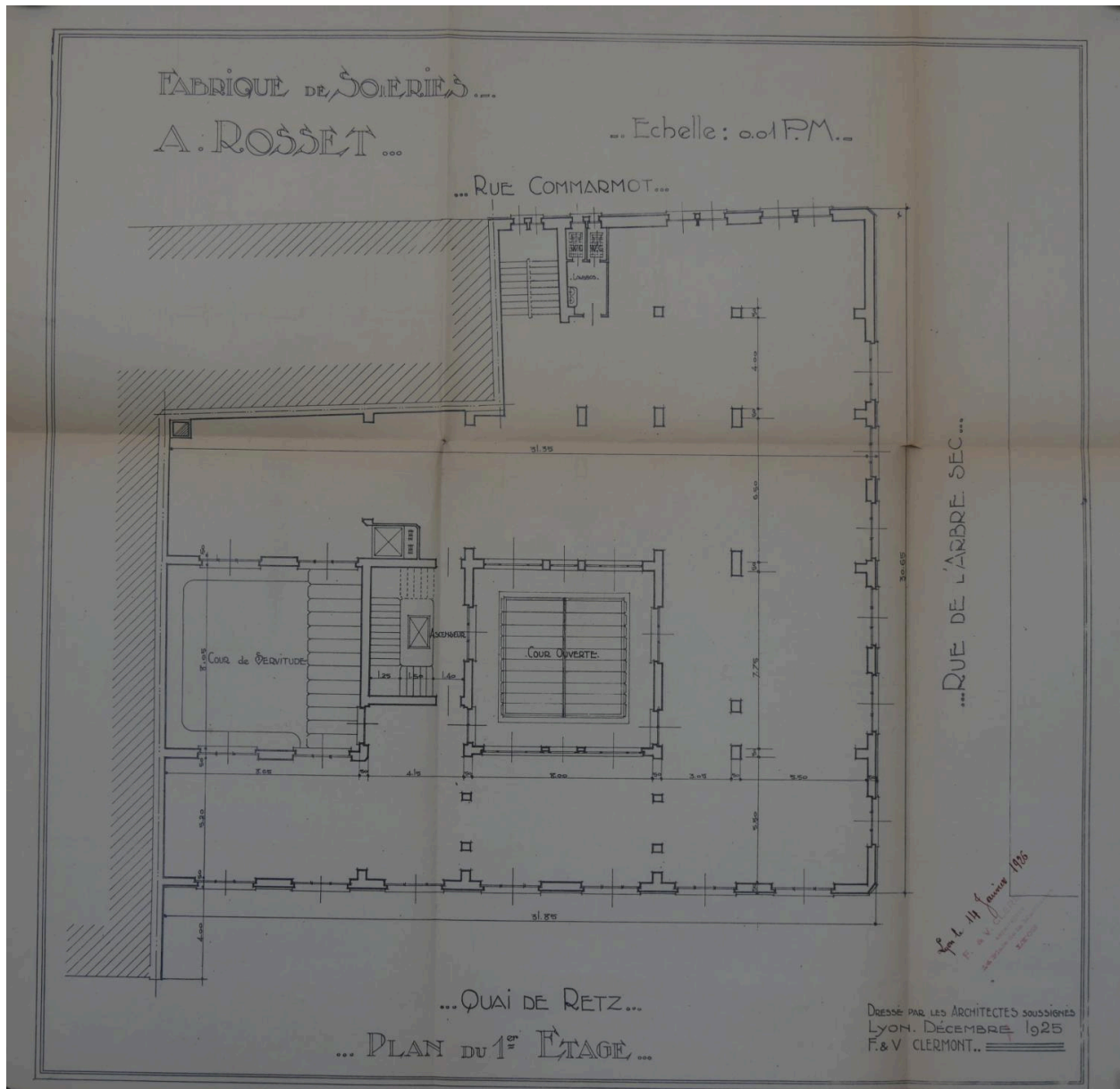
Plan du rez-de-chaussée fabrique de soieries A. Rosset 1926 (ACL 344W/618)

IVR84_20256902127NUCA

Auteur de l'illustration : Nadine Halitim-Dubois

© Archives municipales de Lyon

communication libre, reproduction soumise à autorisation



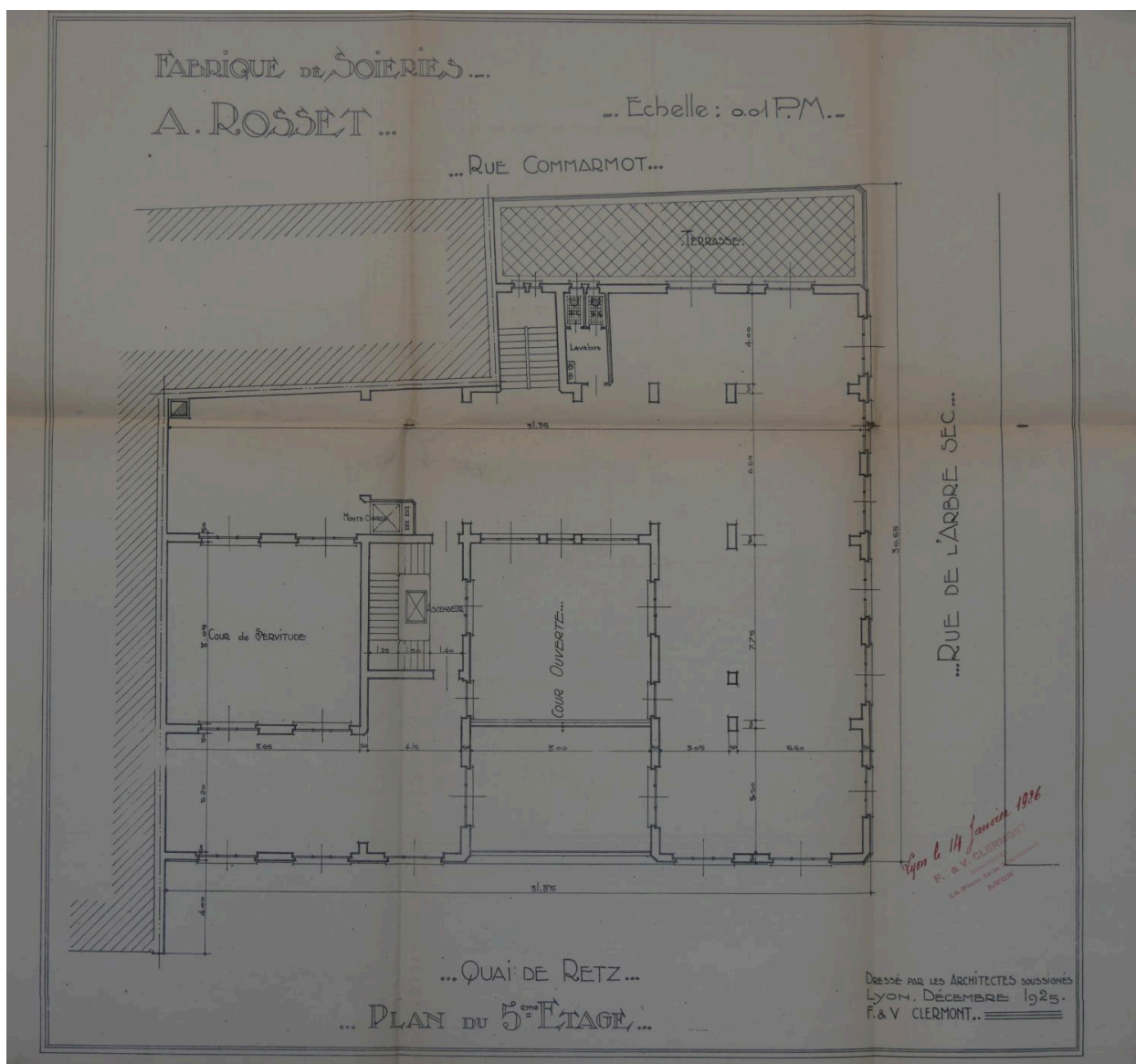
Plan du 1er étage fabrique de soieries A. Rosset 1926 (ACL 344W/618)

IVR84_20256902128NUCA

Auteur de l'illustration : Nadine Halitim-Dubois

© Archives municipales de Lyon

communication libre, reproduction soumise à autorisation



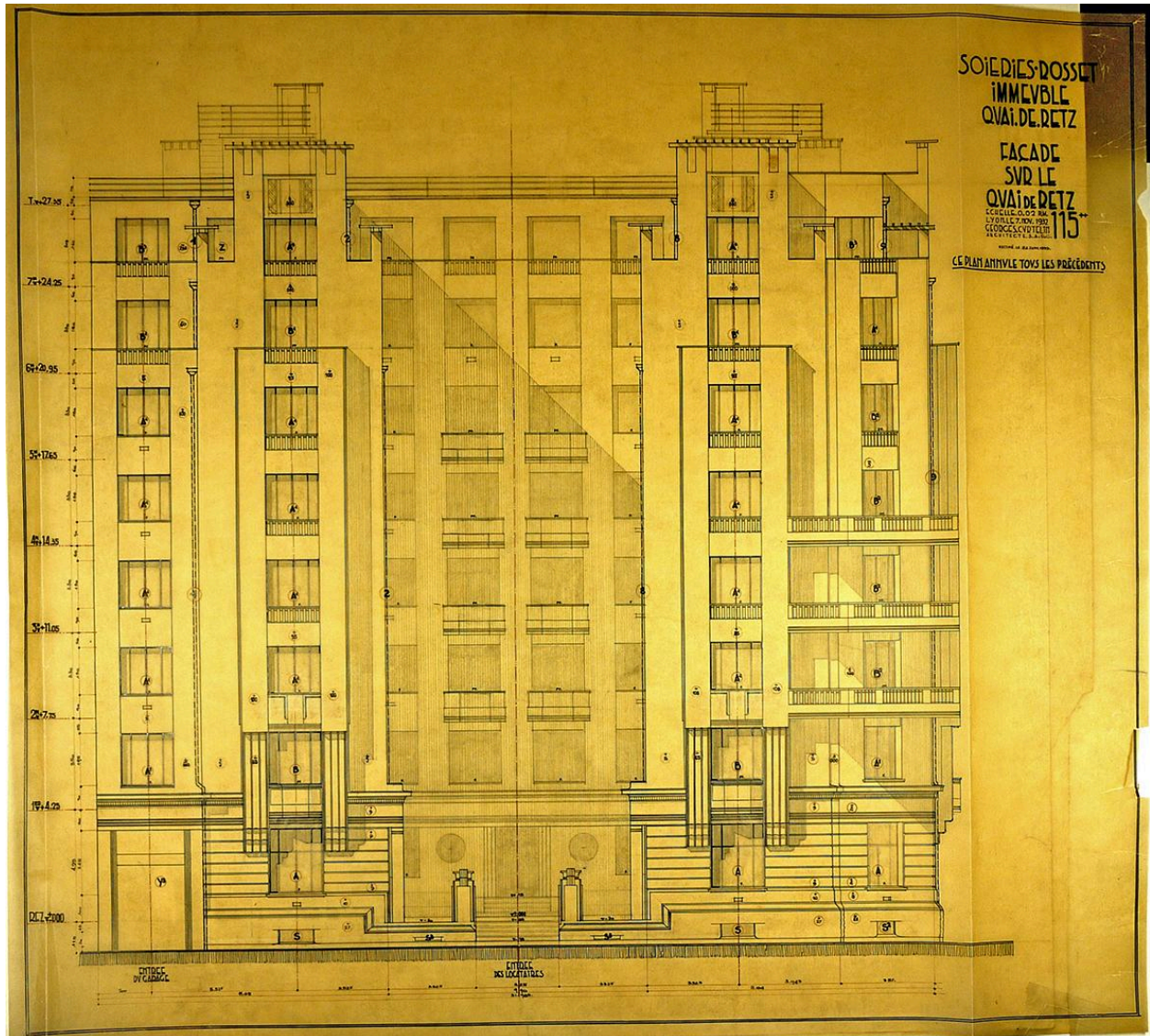
Plan du 5e étage fabrique de soieries A. Rosset 1926 (ACL 344W/618)

IVR84_20256902129NUCA

Auteur de l'illustration : Nadine Halitim-Dubois

© Archives municipales de Lyon

communication libre, reproduction soumise à autorisation



Façade principale immeuble soieries Rosset 1926 Curtelin architecte (ACL-SAAL)

IVR84_20256902130NUCA

Auteur de l'illustration : Nadine Halitim-Dubois

© Archives municipales de Lyon

communication libre, reproduction soumise à autorisation



Façade principale de l'immeuble des soieries Rosset

IVR84_20266900175NUCAQ

Auteur de l'illustration : Thierry Leroy

© Région Auvergne-Rhône-Alpes, Inventaire général du patrimoine culturel
communication libre, reproduction soumise à autorisation



Vue d'angle de l'immeubles des soieries Rosset

IVR84_20266900178NUCAQ

Auteur de l'illustration : Thierry Leroy

© Région Auvergne-Rhône-Alpes, Inventaire général du patrimoine culturel
communication libre, reproduction soumise à autorisation



Entrée principale des soieries Rosset : portail en ferronnerie

IVR84_20266900180NUCAQ

Auteur de l'illustration : Thierry Leroy

© Région Auvergne-Rhône-Alpes, Inventaire général du patrimoine culturel
communication libre, reproduction soumise à autorisation



Détail portail en ferronnerie : entrée principale des soieries Rosset

IVR84_20266900182NUCA

Auteur de l'illustration : Thierry Leroy

© Région Auvergne-Rhône-Alpes, Inventaire général du patrimoine culturel
communication libre, reproduction soumise à autorisation

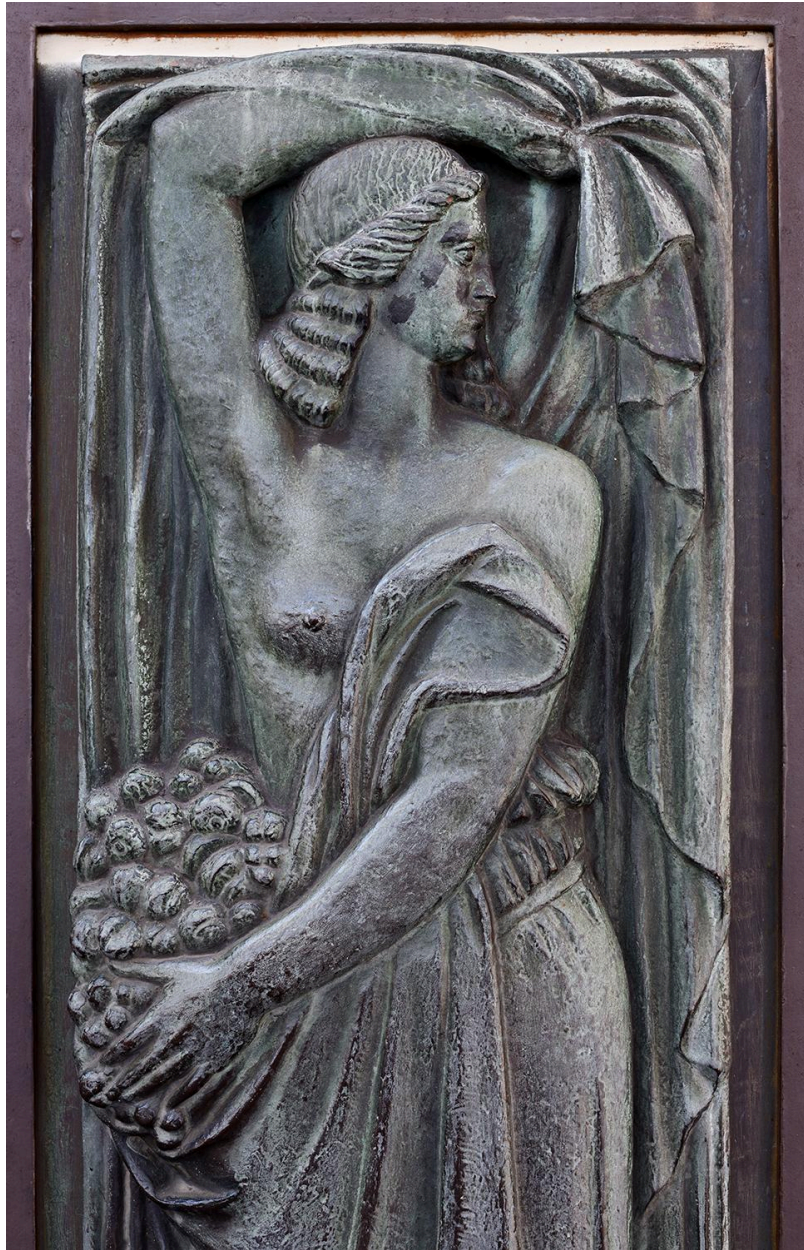


Détail portail en ferronnerie : entrée principale des soieries Rosset

IVR84_20266900183NUCA

Auteur de l'illustration : Thierry Leroy

© Région Auvergne-Rhône-Alpes, Inventaire général du patrimoine culturel
communication libre, reproduction soumise à autorisation



Détail portail

IVR84_20266900184NUCA

Auteur de l'illustration : Thierry Leroy

© Région Auvergne-Rhône-Alpes, Inventaire général du patrimoine culturel
communication libre, reproduction soumise à autorisation



Détail portail décor gauche

IVR84_20266900185NUCA

Auteur de l'illustration : Thierry Leroy

© Région Auvergne-Rhône-Alpes, Inventaire général du patrimoine culturel
communication libre, reproduction soumise à autorisation



Bureaux des soieries Rosset : détail façade

IVR84_20266900186NUCA

Auteur de l'illustration : Thierry Leroy

© Région Auvergne-Rhône-Alpes, Inventaire général du patrimoine culturel
communication libre, reproduction soumise à autorisation



Bureaux des soieries Rosset : détail cour

IVR84_20266900187NUCA

Auteur de l'illustration : Thierry Leroy

© Région Auvergne-Rhône-Alpes, Inventaire général du patrimoine culturel
communication libre, reproduction soumise à autorisation



Bas-reliefs façade principale

IVR84_20266900188NUCAQ

Auteur de l'illustration : Thierry Leroy

© Région Auvergne-Rhône-Alpes, Inventaire général du patrimoine culturel
communication libre, reproduction soumise à autorisation



Bas-relief façade principale

IVR84_20266900191NUCAQ

Auteur de l'illustration : Thierry Leroy

© Région Auvergne-Rhône-Alpes, Inventaire général du patrimoine culturel
communication libre, reproduction soumise à autorisation



Bas relief

IVR84_20266900193NUCAQ

Auteur de l'illustration : Thierry Leroy

© Région Auvergne-Rhône-Alpes, Inventaire général du patrimoine culturel
communication libre, reproduction soumise à autorisation



Bas relief avec signature en bas à droite : « L. Bertola Paris 1934 »

IVR84_20266900195NUCAQ

Auteur de l'illustration : Thierry Leroy

© Région Auvergne-Rhône-Alpes, Inventaire général du patrimoine culturel
communication libre, reproduction soumise à autorisation



Bas relief détail signature en bas à droite : « L. Bertola Paris 1934 »

IVR84_20266900271NUCA

Auteur de l'illustration : Nadine Halitim-Dubois

© Région Auvergne-Rhône-Alpes, Inventaire général du patrimoine culturel
communication libre, reproduction soumise à autorisation



Bas relief

IVR84_20266900197NUCAQ

Auteur de l'illustration : Thierry Leroy

© Région Auvergne-Rhône-Alpes, Inventaire général du patrimoine culturel
communication libre, reproduction soumise à autorisation