



Lyon 7e
la Guillotière
59-63 rue Rachais

Immeuble Le patio de Louis

Références du dossier

Numéro de dossier : IA69005091
Date de l'enquête initiale : 2003
Date(s) de rédaction : 2003
Cadre de l'étude : inventaire topographique Inventaire de la Ville de Lyon
Degré d'étude : repéré

Désignation

Dénomination : immeuble
Appellation : Le patio de Louis
Parties constituantes non étudiées : parc de stationnement

Compléments de localisation

Milieu d'implantation : en ville
Références cadastrales : 1999, AK, 2-3

Historique

Permis de démolir des 13 décembre 2001, 19 août 2002 : démolition de bureaux. Permis de construire du 31 mai 2001 : construction de 36 logements et 48 aires de stationnement, 63 rue Rachais, et de 52 logements et 65 aires de stationnement ; du 13 décembre 2001 : construction de 30 logements et 46 aires de stationnement, 63 rue Rachais, et de 47 logements et 64 aires de stationnement. Transfert de permis de construire du 8 janvier 2002 pour 47 logements et 64 aires de stationnement, 57-59 rue Rachais: promoteur SCI 63 rue Rachais, constructeur Atelier Thierry Roche. . Permis de construire modificatif déposé le 1er juillet 2002 : construction de 37 logements et 52 aires de stationnement, 63 rue Rachais, et 54 logements et 51 aires de stationnement, 57-59 rue Rachais ; le 24 septembre 2002 : 37 logements et 42 aires de stationnement, 63 rue Rachais, et 54 logements et 61 aires de stationnement, 57-59 rue Rachais

Période(s) principale(s) : 1er quart 21e siècle

Dates : 2002 (daté par source)

Auteur(s) de l'oeuvre : Thierry Roche (architecte, attribution par source), SLC (maître d'oeuvre, attribution par source), Léon Grosse (entrepreneur, attribution par source)

Description

Immeuble à 2 corps de bâtiment devant comprendre 54 et 37 logements, et 61 et 42 aires de stationnement

Éléments descriptifs

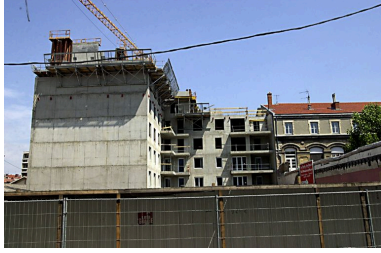
Typologies et état de conservation

État de conservation : bon état

Statut, intérêt et protection

Statut de la propriété : propriété privée

Illustrations



Immeuble en construction,
côté rue du Béguin
Phot. Lore Derail
IVR82_20036900471NUCA

Dossiers liés

Dossiers de synthèse :

Présentation du secteur d'étude Lyon Guillotière (IA69005009) Rhône-Alpes, Rhône, Lyon 7e, la Guillotière
Immeubles du secteur d'étude La Guillotière (IA69005010) Lyon 7e, la Guillotière

Oeuvre(s) contenue(s) :

Oeuvre(s) en rapport :

Rue Rachais (IA69006660) Rhône-Alpes, Rhône, Lyon 7e, la Guillotière, rue Rachais

Auteur(s) du dossier : Maryannick Chalabi, Lore Derail

Copyright(s) : © Région Rhône-Alpes, Inventaire général du patrimoine culturel ; © Ville de Lyon



Immeuble en construction, côté rue du Béguin

IVR82_20036900471NUCA

Auteur de l'illustration : Lore Derail

© Région Rhône-Alpes, Inventaire général du patrimoine culturel ; © Ville de Lyon
reproduction soumise à autorisation du titulaire des droits d'exploitation