



Auvergne-Rhône-Alpes, Rhône
Lyon 5e Arrondissement
avenue de Ménival

Église paroissiale Sainte-Anne de Ménival

Références du dossier

Numéro de dossier : IA69004080

Date de l'enquête initiale : 2006

Date(s) de rédaction : 2006

Cadre de l'étude : enquête thématique régionale Eglises paroissiales du 20e siècle

Degré d'étude : monographié

Désignation

Dénomination : église paroissiale

Vocable : Sainte-Anne

Appellation : Sainte-Anne de Ménival

Parties constituantes non étudiées : presbytère, parc de stationnement

Compléments de localisation

Milieu d'implantation : en ville

Références cadastrales : 1999, BC, 16

Historique

L'église Sainte-Anne est construite en lien avec la création du quartier de Ménival, situé à la limite de la commune de Tassin. En octobre 1961, un concours avec un programme bien défini est organisé par l'Office diocésain des Paroisses Nouvelles. Le presbytère est érigé à partir de 1963 et l'église en 1967, sur les plans de l'architecte Paul Curtelin. En 1968, elle est mise en service et consacrée en mai.

Période(s) principale(s) : 3e quart 20e siècle

Dates : 1963 (daté par source)

Auteur(s) de l'oeuvre : Paul Curtelin (architecte, attribution par source), Georges Faure (sculpteur, attribution par source)

Description

Le parti de plan est un polygone à douze côtés dont le sanctuaire a été décentré vers le sud-ouest. Chapelle, sacristie, baptistère et entrée du presbytère s'insèrent dans les branches du polygone, et sont par conséquent de plan irrégulier. Le presbytère est un bâtiment isolé à l'ouest de l'église, avec un accès communicant entre les deux corps de bâtiment. Bien que le terrain soit en dénivelé (nord-est haut / sud-ouest bas), le narthex est de plain-pied sur la façade nord, tandis que le sol de la nef est en déclivité vers l'autel. Les bancs de l'assemblée des fidèles entourent complètement l'autel, matérialisé par une plate-forme de forme irrégulière accessible par un emmarchement. L'éclairage est principalement assuré par le lanternon situé au faite du couverture. Celui-ci est constitué d'une charpente en bois dissimulée par des volumes lambrissés, pénétrant dans le volume de la nef : les fermes de forme triangulaire sur pointe soutiennent une couronne de bois surmontée d'un lanternon en fibre de plastique.

Éléments descriptifs

Matériau(x) du gros-oeuvre, mise en oeuvre et revêtement : béton ; béton armé

Matériau(x) de couverture : bitume

Plan : plan centré

Étage(s) ou vaisseau(x) : sous-sol, 1 étage carré
Couvrements : lambris de couverture
Type(s) de couverture : toit polygonal ; lanterneau

Typologies et état de conservation

État de conservation : bon état

Décor

Techniques : vitrail, sculpture
Précision sur les représentations :
Le vitrail de la chapelle latérale, de style abstrait, enchâsse le tabernacle.

Statut, intérêt et protection

Etude réalisée dans le cadre du repérage des églises du 20e siècle de l'agglomération lyonnaise.
Statut de la propriété : propriété d'une association culturelle

Présentation de l'église paroissiale Sainte-Anne de Ménival

HISTORIQUE

Le quartier de Ménival est créé dans un environnement rural dans les années 1950. L'érection de la paroisse (fig. 2) accompagne l'urbanisation du quartier. Les aménagements urbains comprenaient un stade encore en fonction aujourd'hui, un centre commercial, une Maison des Jeunes et de la Culture. Le plan masse a été réalisé par l'urbaniste Chrétien et son équipe d'architecte. Charles Delfante, architecte et urbaniste de la Ville de Lyon, a été consulté.

Du fait du contexte économique difficile de l'après-guerre, les premiers plans ont dû être modifiés et diminués pour correspondre aux capacités financières de la nouvelle paroisse. Des annexes ont été supprimées et le presbytère extrêmement simplifié.

Le concours ouvert aux architectes a lieu en 1961, et les constructions commencent par le presbytère édifié dès 1963. La construction de l'église a dû attendre le regroupement des fonds nécessaires. En 1966, les plans sont réalisés et l'édifice érigé à partir de 1967. L'église est consacrée en mai 1968.

DESCRIPTION

Situation et composition d'ensemble

L'église Sainte-Anne est située sur l'avenue de Ménival, au carrefour avec l'avenue du Général-Eisenhower, à la limite de la commune de Tassin-La-Demi-Lune (des. 1). L'église n'est pas orientée, le chevet est au sud. Elle est construite sur un terrain en forte déclivité du nord-ouest au sud-est (fig. 8), accessible par un emmarchement de six marches (fig. 15). Un parking la borde à l'est et au sud.

L'ensemble paroissial, de plan massé, se compose de l'église édifée sur un plan polygonal à 12 côtés, précédée au nord par un parvis surmonté d'un auvent, et du presbytère, construit à l'ouest, sur un plan en U ouvert vers l'église et séparé de celle-ci par une cour fermée par une grille au nord et au sud (fig. 3, 13). L'accès au presbytère depuis le parvis est dessiné au sol par un cheminement pavé surmonté d'un portique (fig. 17).

Elévations

Du fait du plan à 12 côtés, l'église est presque circulaire et les élévations peu marquées. L'ensemble est couvert d'un toit débordant qui accentue l'impression d'écrasement au sol vers l'avant, alors qu'à l'arrière se dresse une élévation pratiquement aveugle (fig. 11) ; seule l'élévation postérieure de la chapelle de semaine présente un dessin architecturé tant par le travail du béton que par la composition de la baie (fig. 12). Chaque angle du polygone est conforté au sud par des contreforts (fig. 14) et sur les autres côtés par des arcs-boutants (fig. 19) qui contrebutent la charpente. L'entrée principale, constituée de trois portes vitrées séparées par des piliers trapézoïdaux dont la base est formée par le petit côté du trapèze (fig. 22), est surmontée d'un auvent, portant une croix et l'inscription EGLISE SAINTE-ANNE DE MENIVAL (fig. 16). Le presbytère, d'un étage carré, est principalement ouvert sur l'avenue du Général-Eisenhower (fig. 8).

Matériaux et couvertures

L'église est construite en béton armé dont le coffrage a été particulièrement soigné pour imprimer son relief au béton, tant à l'extérieur qu'à l'intérieur (fig. 21, 25). De plus, contreforts, arcs-boutants et élévation postérieure de la chapelle sont gravés de lignes obliques dessinant des chevrons ou soulignant l'architecture (fig. 14, 19).

Le toit polygonal, couvert de bardeaux d'asphalte, est couronné d'un lanternon en fibre de plastique. La toiture est bordée d'une corniche décorative faisant office de chéneau et de contre-poussée de la charpente (fig. 20).

Intérieur

L'entrée dans l'église se fait par un vaste vestibule vitré, communiquant au sud à l'église et à l'ouest avec la chapelle des fonts baptismaux. Ce vestibule est fermé à l'est par un mur se prolongeant à l'extérieur, orné d'un décor abstrait, dessiné

en creux, jouant à la fois sur le graphisme du béton (impression bois et gravures en biais) et sur la couleur (réserves peintes en vert foncé) ; le décor est l'oeuvre de Georges Faure, élève de l'école des Beaux-Arts de Lyon (fig. 22, 24).

L'église, d'une capacité de 550 places, conserve à l'intérieur le plan dodécagonal, rayonnant vers l'autel décentré au sud-ouest (fig. 26, 27). Les bancs convergent vers l'autel, l'entourant sur trois côtés : *il est nécessaire de décentrer l'autel, afin que les célébrants aient la majeure partie de l'assemblée en face, tout en restant entourés* (Paul Curtelin). Le sol de la nef, en déclivité vers le choeur, et le jeu du couvrement accentuent cette convergence, alors que l'autel n'est surélevé que par un simple emmarchement : *Les différentes pentes du sol, qui convergent toutes vers l'autel, matérialisent cette volonté de célébration active et incitent à ce dialogue constant qui caractérise, depuis toujours, la liturgie de la messe* (Id.).

La charpente en bois, recouverte d'un lambris, est composée de fermes triangulaires, en lamellé collé, soutenant la couronne de bois supportant le lanternon. L'ensemble dessine une étoile en volume au-dessus de la nef et concentre le regard vers la lumière dorée diffusée par le lanternon (fig. 28 à 31).

Dans cette composition, les chapelles, insérées dans les branches du polygone et de plan irrégulier, occupent une place secondaire. La chapelle de semaine ouvre à l'est par une large cloison vitrée. De faibles dimensions, elle est marquée par la composition architecturale qui enserre le vitrail derrière l'autel (fig. 32, 33; sous-dossier). La chapelle des fonts baptismaux, largement vitrée, est située à l'ouest de l'entrée.

Les fondations de l'église doivent rattraper la déclivité du terrain et le sous-sol reste fonctionnel : il n'est pas utilisé comme salle de réunion ; aucune baie n'en perce les murs, la structure rayonne vers le centre «décentré» de la salle haute et les volumes intérieurs se soumettent à l'élévation principale.

Références documentaires

Documents d'archive

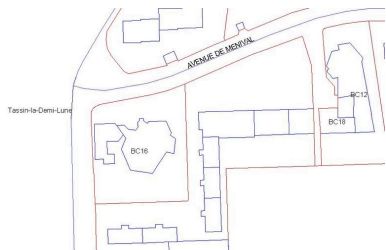
- **Arch. dép. Rhône. 2007 W 119. Projets d'urbanisme du quartier de Ménival. Demande de permis de construire.** Arch. dép. Rhône. 2007 W 119. **Projets d'urbanisme du quartier de Ménival. Demande de permis de construire.** 20 juin 1963
- **Arch. dép. Rhône. 2007 W 119. Projets d'urbanisme du quartier de Ménival. Correspondances.** Arch. dép. Rhône. 2007 W 119. **Projets d'urbanisme du quartier de Ménival. Correspondances.** 29 août 1962-24 février 1964
- **Arch. dép. Rhône. 2007 W 119. Projets d'urbanisme du quartier de Ménival. Cahier des charges, Ville de Lyon.** Arch. dép. Rhône. 2007 W 119. **Projets d'urbanisme du quartier de Ménival. Cahier des charges, Ville de Lyon.** Juillet 1963
- **Arch. mun. Lyon. 4M 3CP 134. Dossier de presse. 1964-1979**
Arch. mun. Lyon. 4M 3CP 134. **Dossier de presse.** 1964-1979
- **AP Paul Curtelin. Programme de l'église. Office diocésain des Paroisses nouvelles.**
AP Paul Curtelin. **Programme de l'église.** Office diocésain des Paroisses nouvelles.
- **AP Paul Curtelin. Construire une église pour un nouveau quartier / Paul Curtelin**
AP Paul Curtelin. **Construire une église pour un nouveau quartier / Paul Curtelin**
- **AP Paul Curtelin. Allocution prononcée par l'architecte lors de la consécration de l'église par le cardinal Renard.** AP Paul Curtelin. **Allocution prononcée par l'architecte lors de la consécration de l'église par le cardinal Renard.** 11 mai 1968.
- **AP Paul Curtelin. Ste Anne de Ménival. Son symbolisme par ses éléments architecturaux.** AP Paul Curtelin. **Ste Anne de Ménival. Son symbolisme par ses éléments architecturaux.** Interprétation d'un paroissien.
- **AP Paul Curtelin. La symbolique de l'église de Sainte Anne de Ménival / Emile Tabouillot. Bulletin**

AP Paul Curtelin. **La symbolique de l'église de Sainte Anne de Ménival** / Emile Tabouillot. Bulletin paroissial, septembre 1999, n°54.

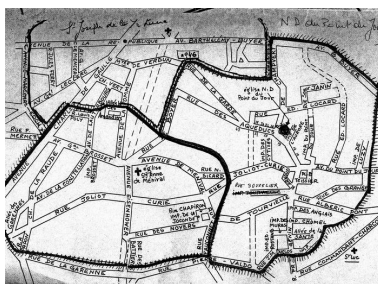
Documents figurés

- **AC Lyon. 4 S 191. Plan parcellaire de la ville de Lyon. 1943-1963.**
AC Lyon. 4 S 191. **Plan parcellaire de la ville de Lyon. 1943-1963.**
AC Lyon : 4 S 191

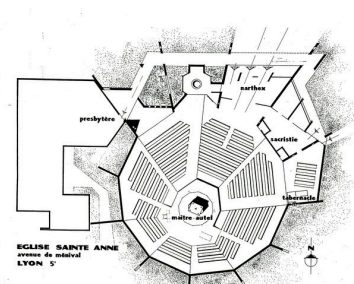
Illustrations



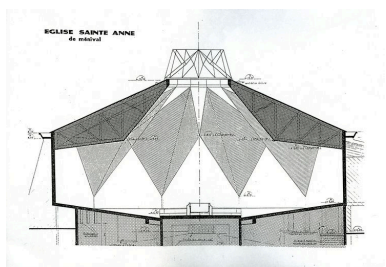
Plan de situation d'après le plan cadastral, SUR Ville de Lyon, 1999
Dess. Maryannick Chalabi,
Autr. SUR Ville de Lyon
IVR82_20066900740NUDA



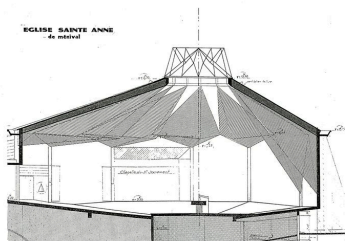
Plan des paroisses Sainte-Anne de Ménival et Notre-Dame du Point du Jour (A. paroissiales)
Phot. Maryannick Chalabi
IVR82_20066900736NUCA



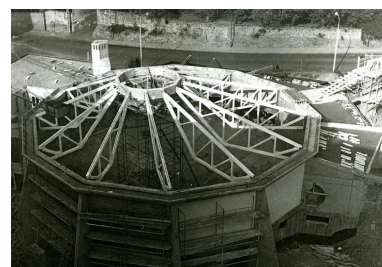
Plan de l'église / Paul Curtelin (Arch. privées)
Phot. Maryannick Chalabi
IVR82_20066900737NUCA



Coupe transversale de l'église / Paul Curtelin (Arch. privées)
Phot. Maryannick Chalabi
IVR82_20066900738NUCA



Coupe longitudinale / Paul Curtelin (Arch. privées)
Phot. Maryannick Chalabi
IVR82_20066900739NUCA



Vue d'ensemble de la charpente lors de la construction de l'église.
Photogr. Paul Curtelin (Arch. privées)
Phot. Maryannick Chalabi,
Phot. Paul Curtelin
IVR82_20066900735NUCA



Vue de la charpente lors de la construction, depuis le dessous.
Photogr. Paul Curtelin (Arch. privées)
Phot. Maryannick Chalabi,
Phot. Paul Curtelin
IVR82_20066900734NUCA



Vue générale depuis le nord-ouest
Phot. Maryannick Chalabi
IVR82_20066900686NUCA



Vue générale depuis le nord
Phot. Maryannick Chalabi
IVR82_20066900689NUCA



Vue depuis le nord-ouest
Phot. Maryannick Chalabi
IVR82_20066900688NUCA



Vue du chevet de l'église
depuis le sud-ouest
Phot. Maryannick Chalabi
IVR82_20066900649NUCA



Vue du chevet depuis le sud-est
Phot. Maryannick Chalabi
IVR82_20066900651NUCA



L'entrée de la cour du
presbytère depuis le sud
Phot. Maryannick Chalabi
IVR82_20066900650NUCA



Détail des contreforts du chevet
Phot. Maryannick Chalabi
IVR82_20066900652NUCA



Vue du parvis depuis le nord-ouest
Phot. Maryannick Chalabi
IVR82_20066900682NUCA



Vue générale de l'entrée
Phot. Maryannick Chalabi
IVR82_20066900691NUCA



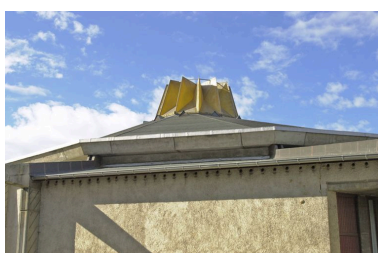
Vue du cheminement
vers le presbytère
Phot. Maryannick Chalabi
IVR82_20066900683NUCA



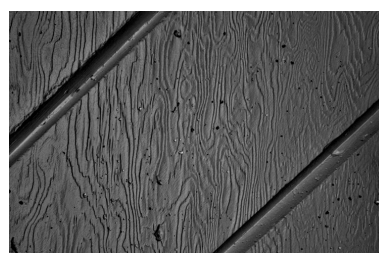
Vue du mur clocher
Phot. Maryannick Chalabi
IVR82_20066900690NUCA



Vue du cheminement
latéral vers la chapelle
Phot. Maryannick Chalabi
IVR82_20066900684NUCA



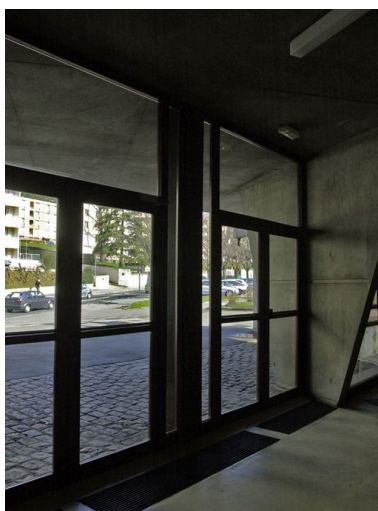
Vue de la couverture
Phot. Maryannick Chalabi
IVR82_20066900655NUCA



Détail du béton
Phot. Maryannick Chalabi
IVR82_20066900661NUCA



Vue du bas-relief du narthex
et du parvis depuis l'extérieur
Phot. Maryannick Chalabi
IVR82_20066900685NUCA



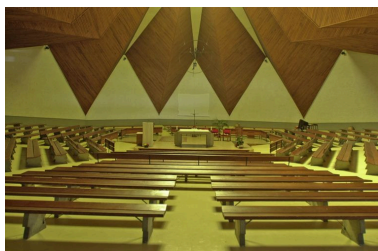
La porte du narthex depuis l'intérieur
Phot. Maryannick Chalabi
IVR82_20066900669NUCA



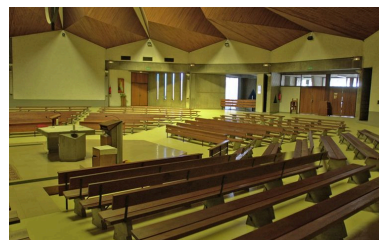
Vue du bas-relief du narthex
Phot. Maryannick Chalabi
IVR82_20066900670NUCA



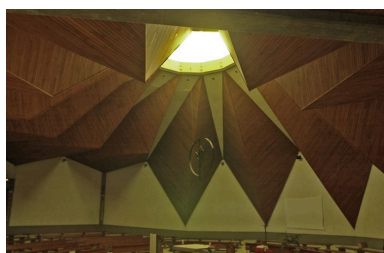
Détail du bas-relief du narthex
Phot. Maryannick Chalabi
IVR82_20066900671NUCA



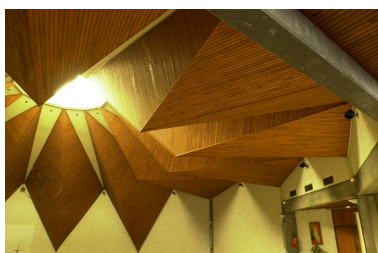
Vue générale de la nef depuis l'entrée
Phot. Maryannick Chalabi
IVR82_20066900662NUCA



Vue de la nef vers l'entrée, la chapelle
des fonts baptismaux et le presbytère
Phot. Maryannick Chalabi
IVR82_20066900664NUCA



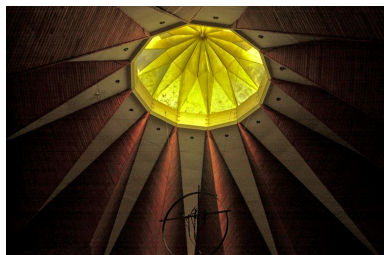
Vue générale du couvrement
Phot. Maryannick Chalabi
IVR82_20066900673NUCA



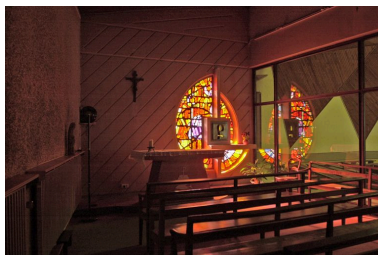
Vue du couvrement lambrissé
Phot. Maryannick Chalabi
IVR82_20066900667NUCA



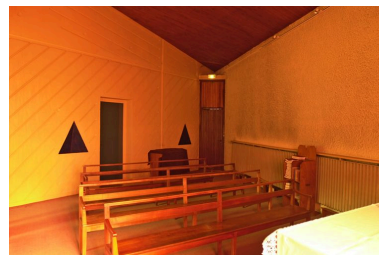
Détail du couvrement au-
dessus des côtés de l'entrée
Phot. Maryannick Chalabi
IVR82_20066900674NUC



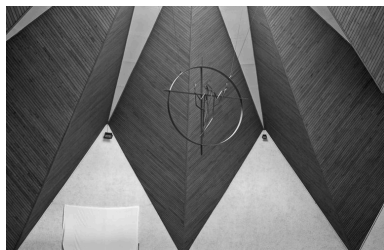
Détail du lanternon
Phot. Maryannick Chalabi
IVR82_20066900677NUCA



Vue de la chapelle de
semaine vers l'autel
Phot. Maryannick Chalabi
IVR82_20066900656NUCA



Vue de la chapelle de
semaine depuis l'autel
Phot. Maryannick Chalabi
IVR82_20066900653NUCA



Détail du couvrement et crucifix
Phot. Maryannick Chalabi
IVR82_20066900678NUCA

Dossiers liés

Dossiers de synthèse :

Présentation du secteur d'étude Lyon (IA69004589) Auvergne-Rhône-Alpes, Rhône, Lyon

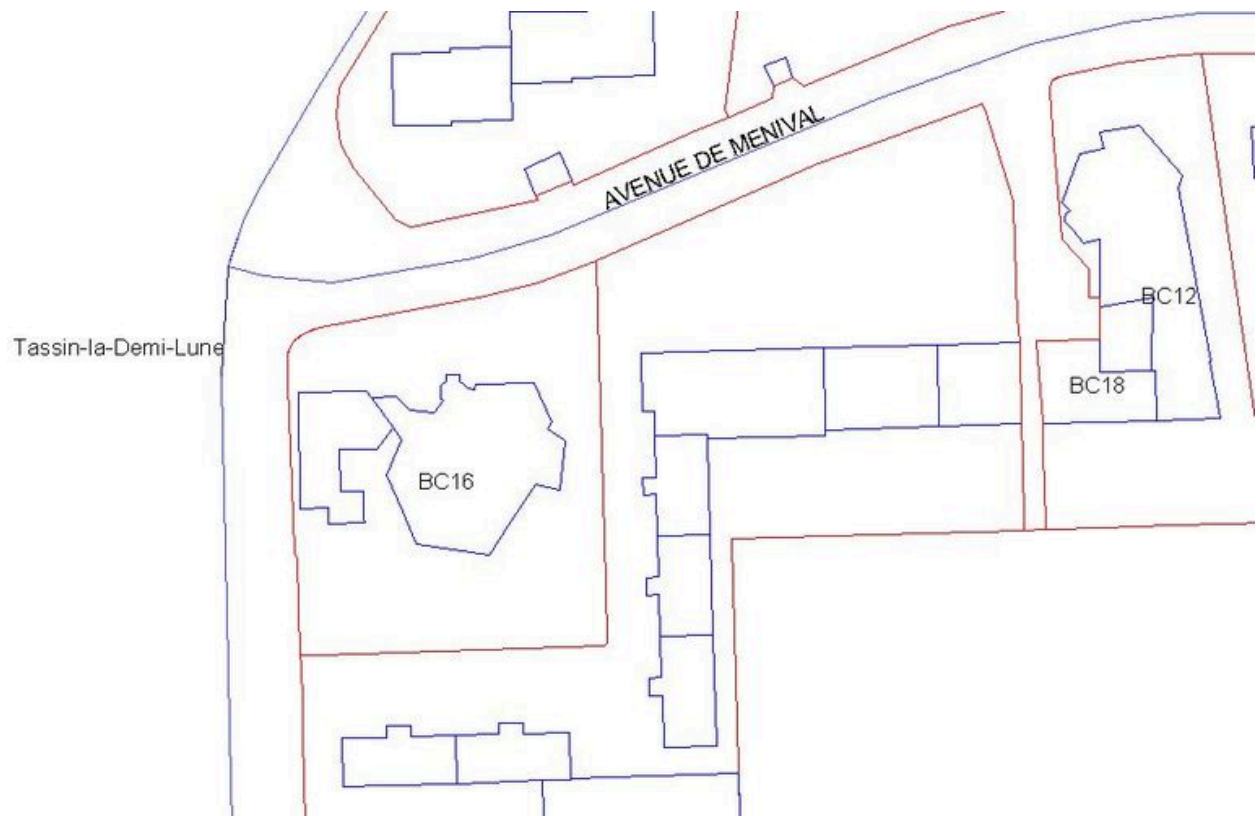
Oeuvre(s) contenue(s) :

Présentation du mobilier de l'église paroissiale Sainte-Anne de Ménival (IM69002108) Rhône-Alpes, Rhône, Lyon 5e, avenue de Ménival

Ensemble de la verrière et du tabernacle de la chapelle de semaine (IM69002106) Rhône-Alpes, Rhône, Lyon 5e, avenue de Ménival

Auteur(s) du dossier : Emilie Saez

Copyright(s) : © Région Rhône-Alpes, Inventaire général du patrimoine culturel ; © Ville de Lyon



Plan de situation d'après le plan cadastral, SUR Ville de Lyon, 1999

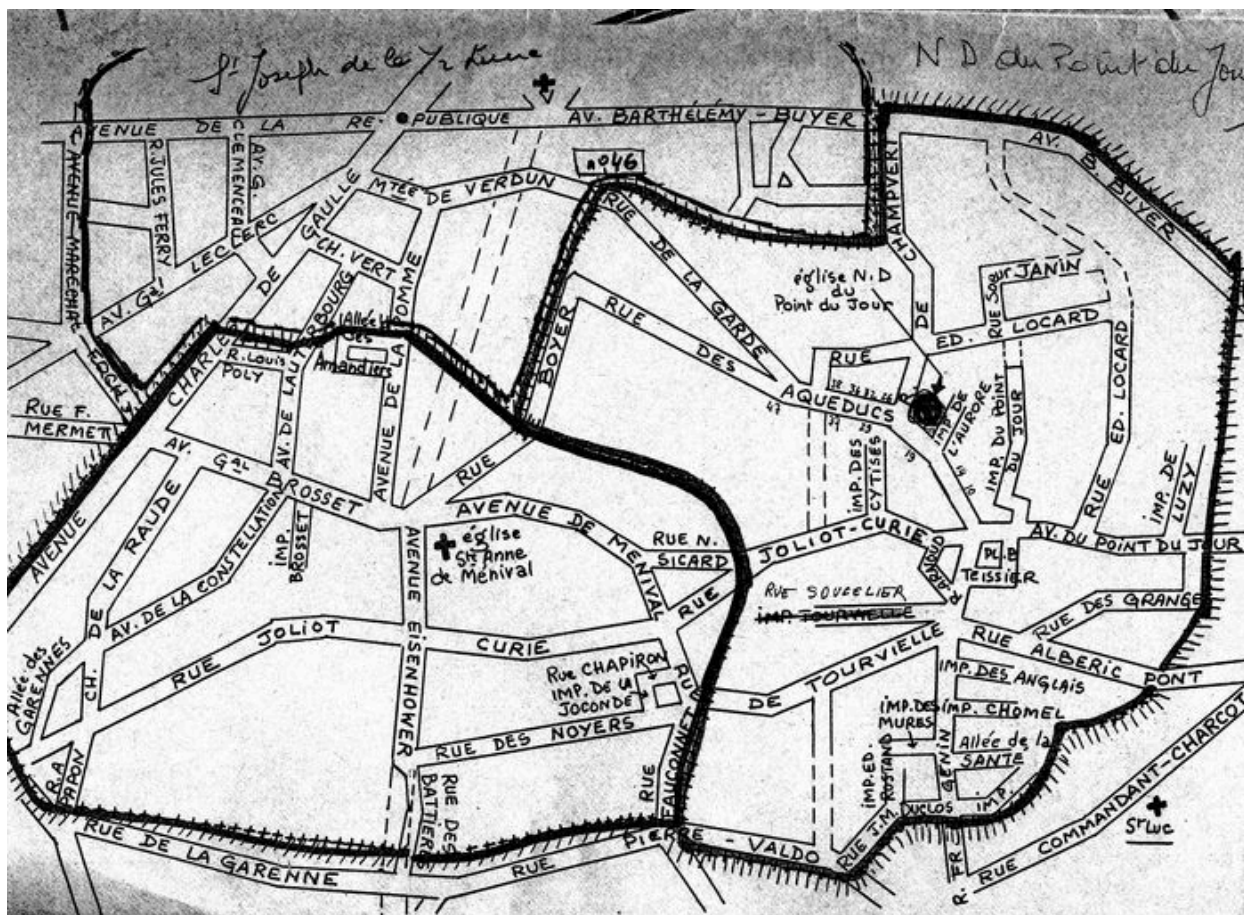
IVR82_20066900740NUDA

Auteur de l'illustration : Maryannick Chalabi

Auteur du document reproduit : SUR Ville de Lyon

Technique de relevé : reprise de fond ;

© Région Rhône-Alpes, Inventaire général du patrimoine culturel ; © Ville de Lyon
reproduction soumise à autorisation du titulaire des droits d'exploitation

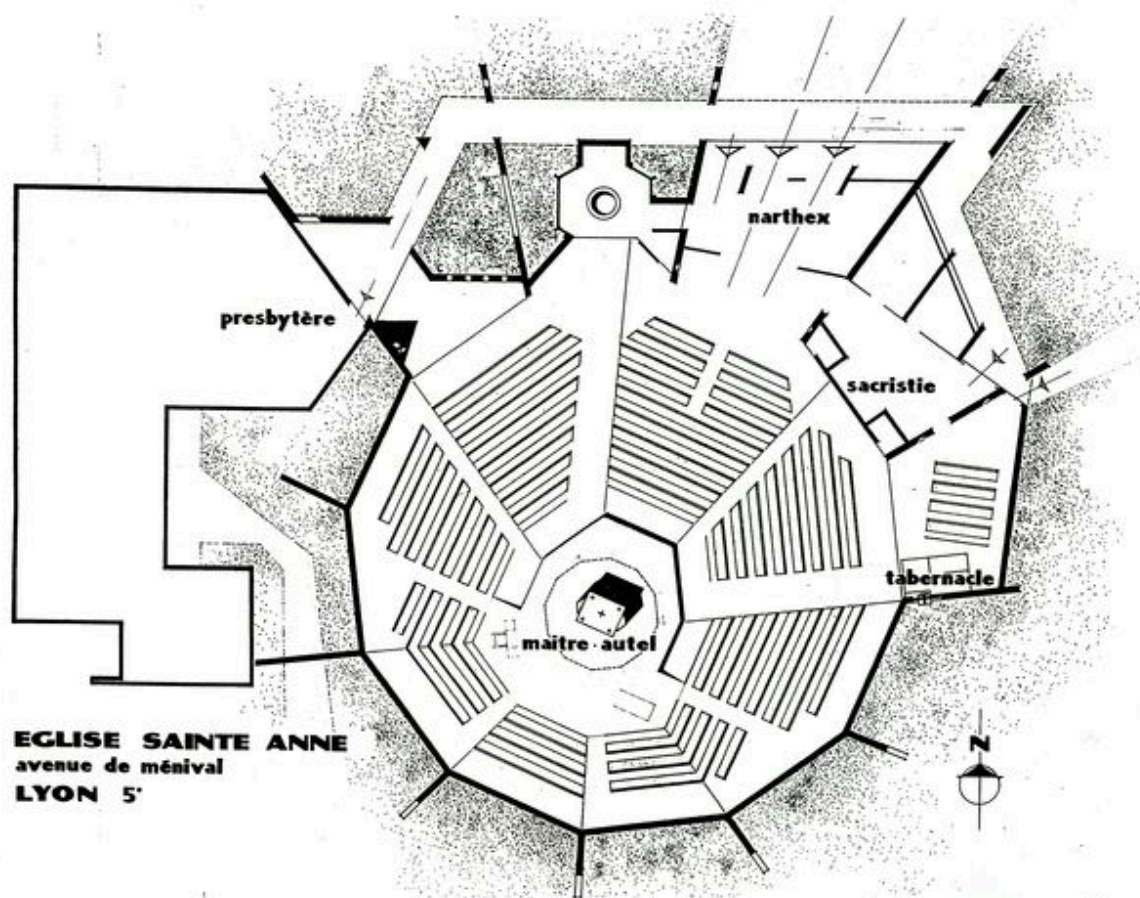


Plan des paroisses Sainte-Anne de Ménival et Notre-Dame du Point du Jour (A. paroissiales)

IVR82_20066900736NUCA

Auteur de l'illustration : Maryannick Chalabi

© Région Rhône-Alpes, Inventaire général du patrimoine culturel ; © Ville de Lyon
reproduction soumise à autorisation du titulaire des droits d'exploitation

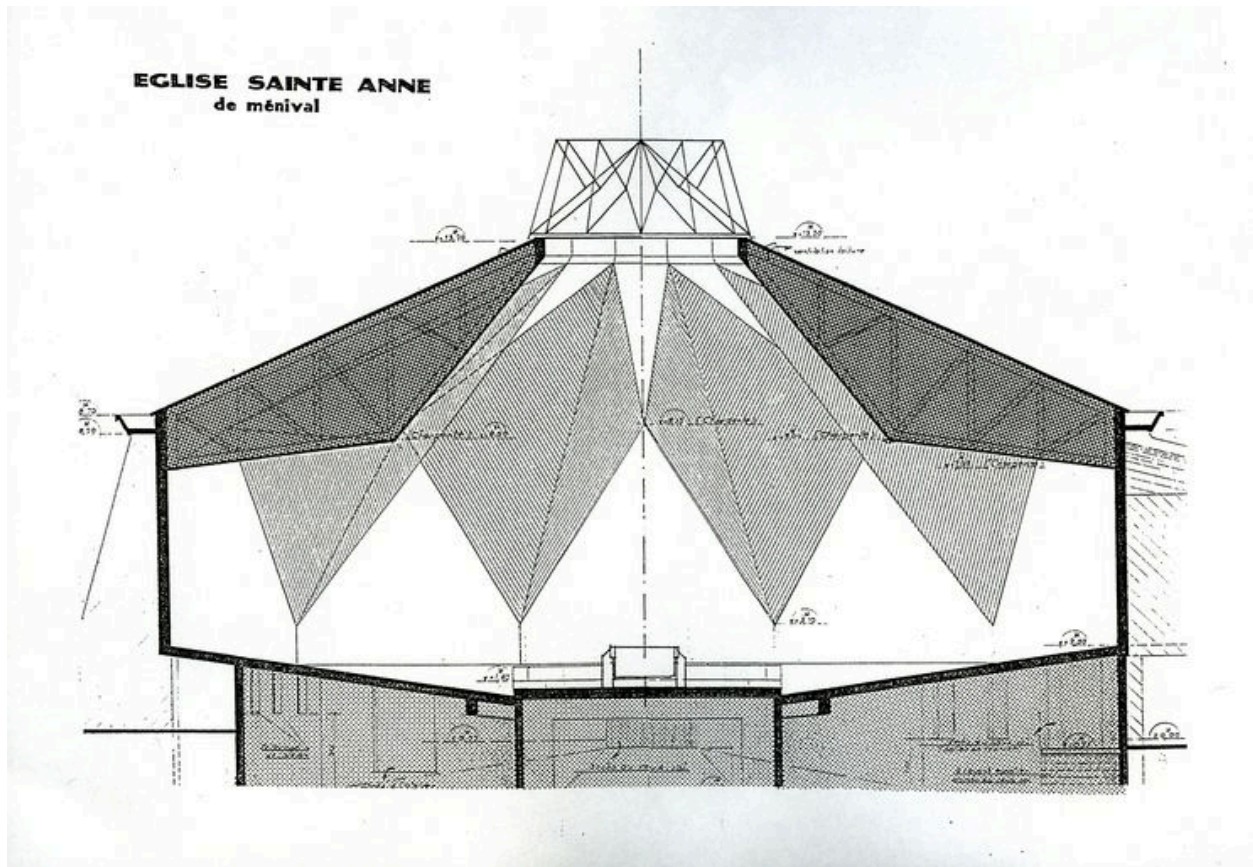


Plan de l'église / Paul Curtelin (Arch. privées)

IVR82_20066900737NUCA

Auteur de l'illustration : Maryannick Chalabi

© Région Rhône-Alpes, Inventaire général du patrimoine culturel ; © Ville de Lyon
reproduction soumise à autorisation du titulaire des droits d'exploitation

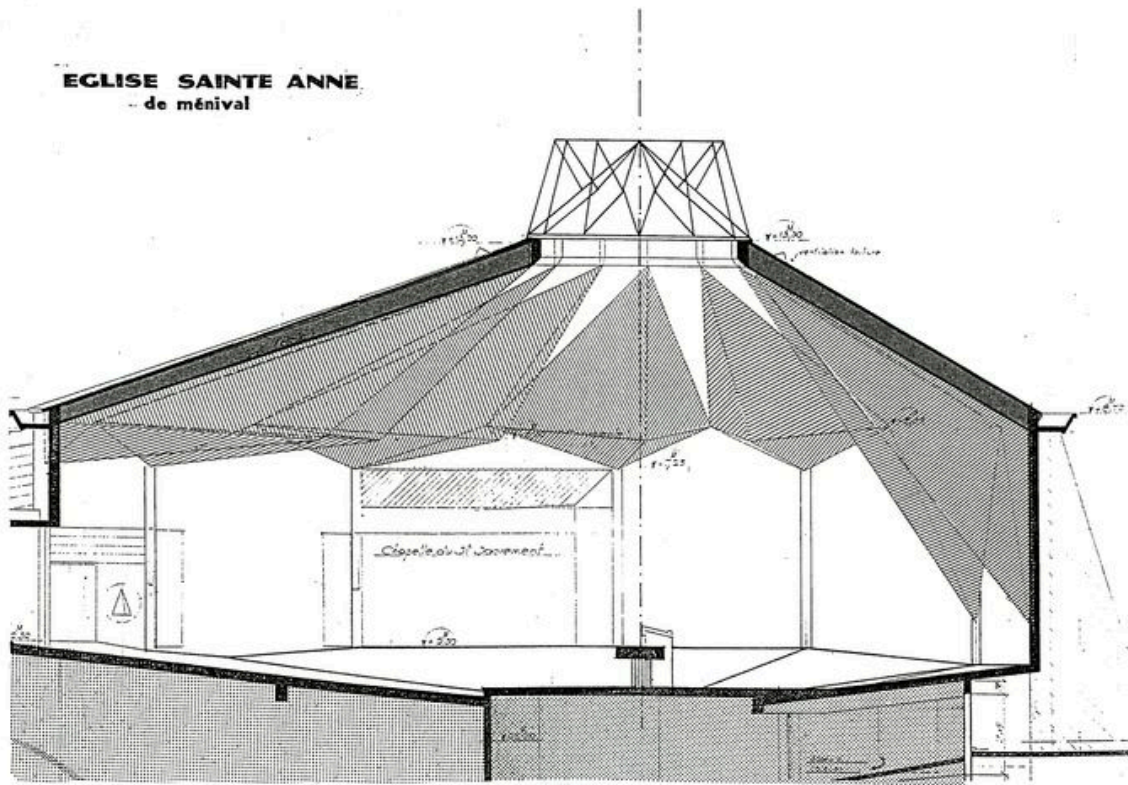


Coupe transversale de l'église / Paul Curtelin (Arch. privées)

IVR82_20066900738NUCA

Auteur de l'illustration : Maryannick Chalabi

© Région Rhône-Alpes, Inventaire général du patrimoine culturel ; © Ville de Lyon
reproduction soumise à autorisation du titulaire des droits d'exploitation

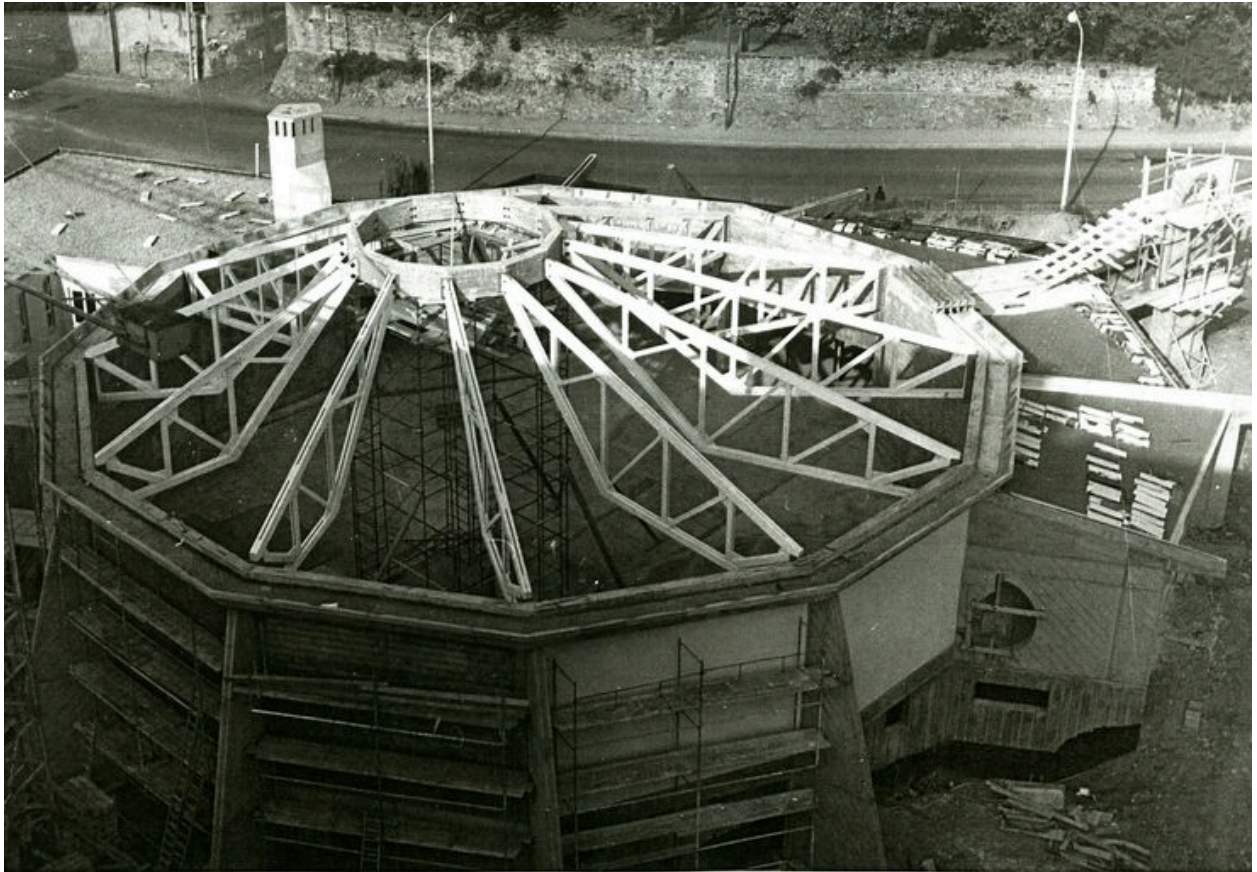


Coupe longitudinale / Paul Curtelin (Arch. privées)

IVR82_20066900739NUCA

Auteur de l'illustration : Maryannick Chalabi

© Région Rhône-Alpes, Inventaire général du patrimoine culturel ; © Ville de Lyon
reproduction soumise à autorisation du titulaire des droits d'exploitation



Vue d'ensemble de la charpente lors de la construction de l'église. Photogr. Paul Curtelin (Arch. privées)

IVR82_20066900735NUCA

Auteur de l'illustration : Maryannick Chalabi, Auteur de l'illustration : Paul Curtelin
© Région Rhône-Alpes, Inventaire général du patrimoine culturel ; © Ville de Lyon
reproduction soumise à autorisation du titulaire des droits d'exploitation



Vue de la charpente lors de la construction, depuis le dessous. Photogr. Paul Curtelin (Arch. privées)

IVR82_20066900734NUCA

Auteur de l'illustration : Maryannick Chalabi, Auteur de l'illustration : Paul Curtelin

Date de prise de vue : 1968

© Région Rhône-Alpes, Inventaire général du patrimoine culturel ; © Ville de Lyon
reproduction soumise à autorisation du titulaire des droits d'exploitation



Vue générale depuis le nord-ouest

IVR82_20066900686NUCA

Auteur de l'illustration : Maryannick Chalabi

© Région Rhône-Alpes, Inventaire général du patrimoine culturel ; © Ville de Lyon
reproduction soumise à autorisation du titulaire des droits d'exploitation



Vue générale depuis le nord

IVR82_20066900689NUCA

Auteur de l'illustration : Maryannick Chalabi

© Région Rhône-Alpes, Inventaire général du patrimoine culturel ; © Ville de Lyon
reproduction soumise à autorisation du titulaire des droits d'exploitation



Vue depuis le nord-ouest

IVR82_20066900688NUCA

Auteur de l'illustration : Maryannick Chalabi

© Région Rhône-Alpes, Inventaire général du patrimoine culturel ; © Ville de Lyon
reproduction soumise à autorisation du titulaire des droits d'exploitation



Vue du chevet de l'église depuis le sud-ouest

IVR82_20066900649NUCA

Auteur de l'illustration : Maryannick Chalabi

© Région Rhône-Alpes, Inventaire général du patrimoine culturel ; © Ville de Lyon
reproduction soumise à autorisation du titulaire des droits d'exploitation



Vue du chevet depuis le sud-est

IVR82_20066900651NUCA

Auteur de l'illustration : Maryannick Chalabi

© Région Rhône-Alpes, Inventaire général du patrimoine culturel ; © Ville de Lyon
reproduction soumise à autorisation du titulaire des droits d'exploitation



L'entrée de la cour du presbytère depuis le sud

IVR82_20066900650NUCA

Auteur de l'illustration : Maryannick Chalabi

© Région Rhône-Alpes, Inventaire général du patrimoine culturel ; © Ville de Lyon
reproduction soumise à autorisation du titulaire des droits d'exploitation



Détail des contreforts du chevet

IVR82_20066900652NUCA

Auteur de l'illustration : Maryannick Chalabi

© Région Rhône-Alpes, Inventaire général du patrimoine culturel ; © Ville de Lyon
reproduction soumise à autorisation du titulaire des droits d'exploitation



Vue du parvis depuis le nord-ouest

IVR82_20066900682NUCA

Auteur de l'illustration : Maryannick Chalabi

© Région Rhône-Alpes, Inventaire général du patrimoine culturel ; © Ville de Lyon
reproduction soumise à autorisation du titulaire des droits d'exploitation



Vue générale de l'entrée

IVR82_20066900691NUCA

Auteur de l'illustration : Maryannick Chalabi

© Région Rhône-Alpes, Inventaire général du patrimoine culturel ; © Ville de Lyon
reproduction soumise à autorisation du titulaire des droits d'exploitation



Vue du cheminement vers le presbytère

IVR82_20066900683NUCA

Auteur de l'illustration : Maryannick Chalabi

© Région Rhône-Alpes, Inventaire général du patrimoine culturel ; © Ville de Lyon
reproduction soumise à autorisation du titulaire des droits d'exploitation



Vue du mur clocher

IVR82_20066900690NUCA

Auteur de l'illustration : Maryannick Chalabi

© Région Rhône-Alpes, Inventaire général du patrimoine culturel ; © Ville de Lyon
reproduction soumise à autorisation du titulaire des droits d'exploitation



Vue du cheminement latéral vers la chapelle

IVR82_20066900684NUCA

Auteur de l'illustration : Maryannick Chalabi

© Région Rhône-Alpes, Inventaire général du patrimoine culturel ; © Ville de Lyon
reproduction soumise à autorisation du titulaire des droits d'exploitation

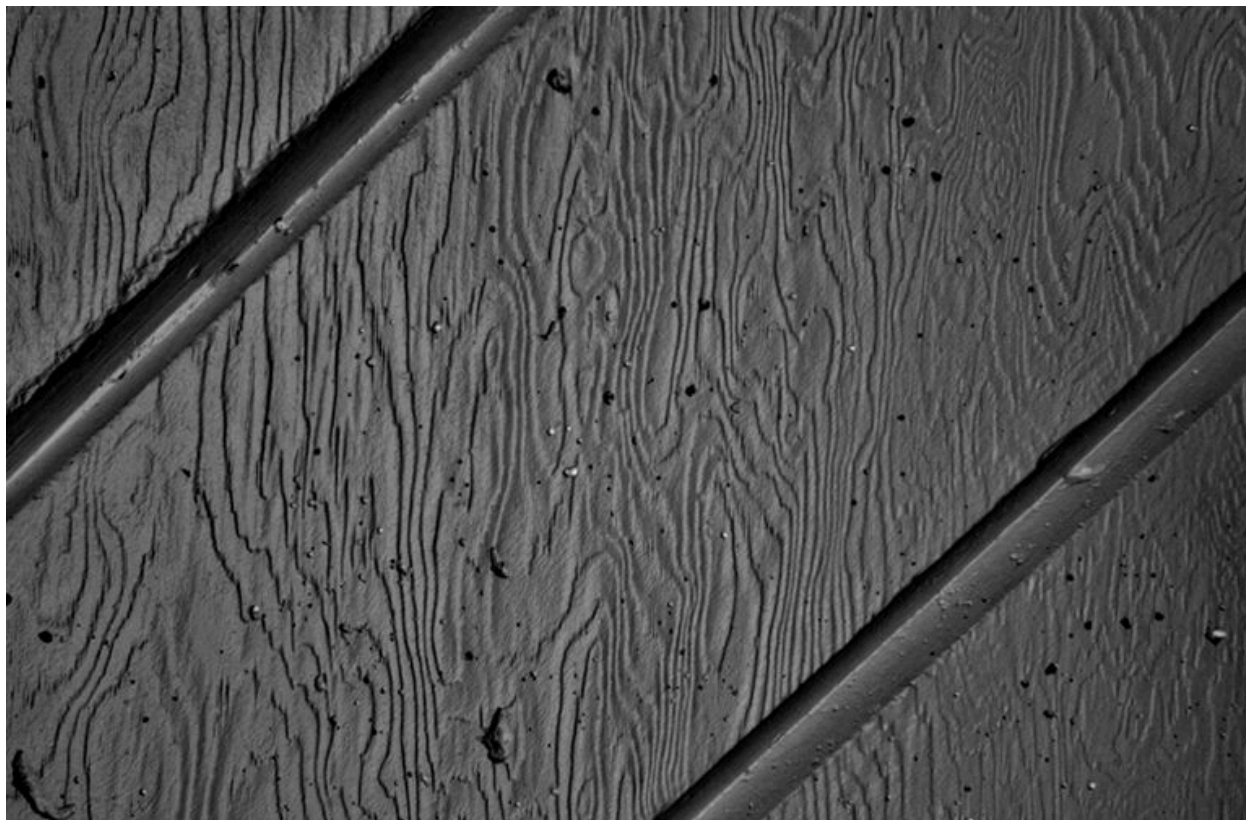


Vue de la couverture

IVR82_20066900655NUCA

Auteur de l'illustration : Maryannick Chalabi

© Région Rhône-Alpes, Inventaire général du patrimoine culturel ; © Ville de Lyon
reproduction soumise à autorisation du titulaire des droits d'exploitation



Détail du béton

IVR82_20066900661NUCA

Auteur de l'illustration : Maryannick Chalabi

© Région Rhône-Alpes, Inventaire général du patrimoine culturel ; © Ville de Lyon
reproduction soumise à autorisation du titulaire des droits d'exploitation

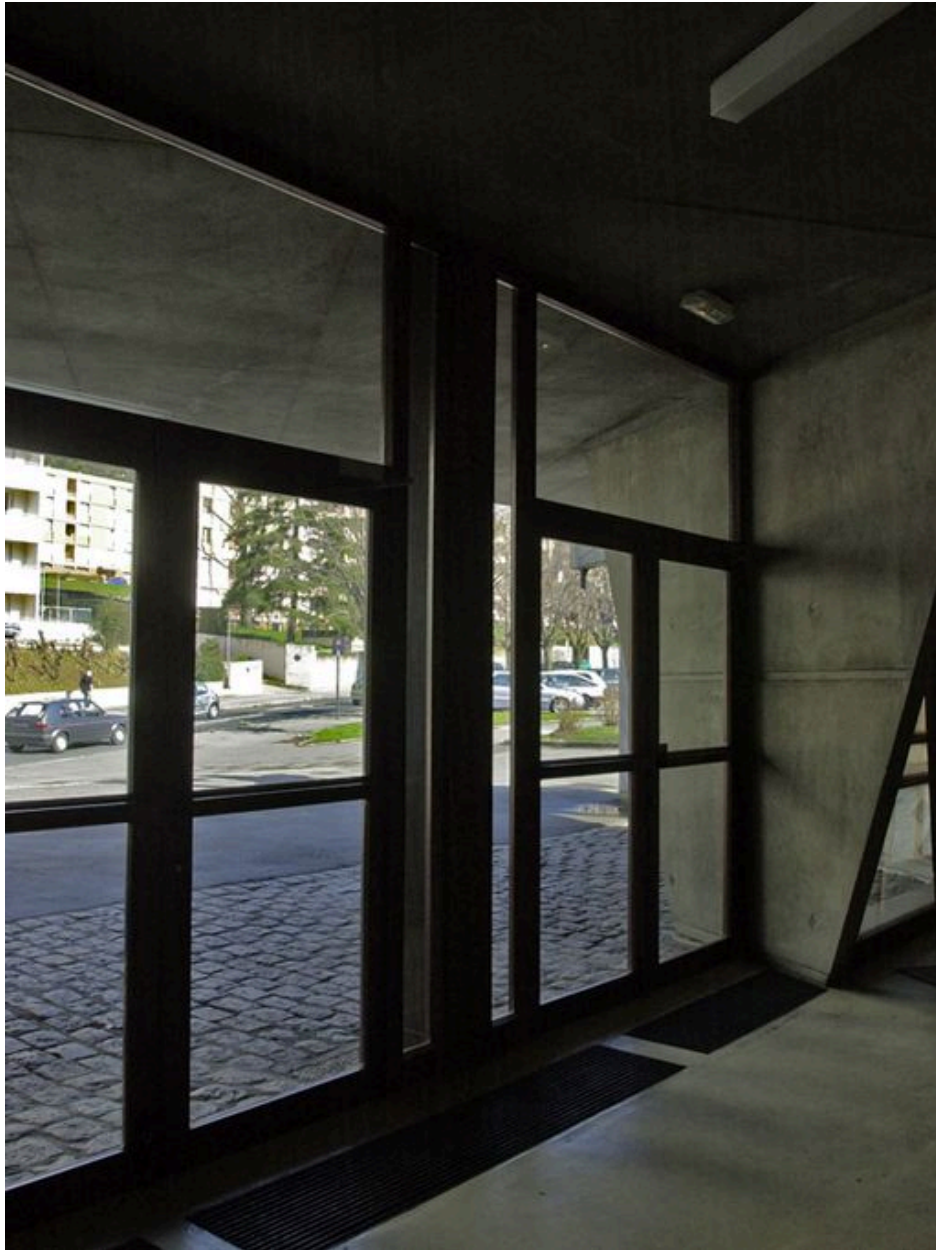


Vue du bas-relief du narthex et du parvis depuis l'extérieur

IVR82_20066900685NUCA

Auteur de l'illustration : Maryannick Chalabi

© Région Rhône-Alpes, Inventaire général du patrimoine culturel ; © Ville de Lyon
reproduction soumise à autorisation du titulaire des droits d'exploitation



La porte du narthex depuis l'intérieur

IVR82_20066900669NUCA

Auteur de l'illustration : Maryannick Chalabi

© Région Rhône-Alpes, Inventaire général du patrimoine culturel ; © Ville de Lyon
reproduction soumise à autorisation du titulaire des droits d'exploitation



Vue du bas-relief du narthex

IVR82_20066900670NUCA

Auteur de l'illustration : Maryannick Chalabi

© Région Rhône-Alpes, Inventaire général du patrimoine culturel ; © Ville de Lyon
reproduction soumise à autorisation du titulaire des droits d'exploitation



Détail du bas-relief du narthex

IVR82_20066900671NUCA

Auteur de l'illustration : Maryannick Chalabi

© Région Rhône-Alpes, Inventaire général du patrimoine culturel ; © Ville de Lyon
reproduction soumise à autorisation du titulaire des droits d'exploitation



Vue générale de la nef depuis l'entrée

IVR82_20066900662NUCA

Auteur de l'illustration : Maryannick Chalabi

© Région Rhône-Alpes, Inventaire général du patrimoine culturel ; © Ville de Lyon
reproduction soumise à autorisation du titulaire des droits d'exploitation



Vue de la nef vers l'entrée, la chapelle des fonts baptismaux et le presbytère

IVR82_20066900664NUCA

Auteur de l'illustration : Maryannick Chalabi

© Région Rhône-Alpes, Inventaire général du patrimoine culturel ; © Ville de Lyon
reproduction soumise à autorisation du titulaire des droits d'exploitation



Vue générale du couvrement

IVR82_20066900673NUCA

Auteur de l'illustration : Maryannick Chalabi

© Région Rhône-Alpes, Inventaire général du patrimoine culturel ; © Ville de Lyon
reproduction soumise à autorisation du titulaire des droits d'exploitation



Vue du couvrement lambrissé

IVR82_20066900667NUCA

Auteur de l'illustration : Maryannick Chalabi

© Région Rhône-Alpes, Inventaire général du patrimoine culturel ; © Ville de Lyon
reproduction soumise à autorisation du titulaire des droits d'exploitation



Détail du couvrement au-dessus des côtés de l'entrée

IVR82_20066900674NUC

Auteur de l'illustration : Maryannick Chalabi

© Région Rhône-Alpes, Inventaire général du patrimoine culturel ; © Ville de Lyon
reproduction soumise à autorisation du titulaire des droits d'exploitation



Détail du lanternon

IVR82_20066900677NUCA

Auteur de l'illustration : Maryannick Chalabi

© Région Rhône-Alpes, Inventaire général du patrimoine culturel ; © Ville de Lyon
reproduction soumise à autorisation du titulaire des droits d'exploitation



Vue de la chapelle de semaine vers l'autel

IVR82_20066900656NUCA

Auteur de l'illustration : Maryannick Chalabi

© Région Rhône-Alpes, Inventaire général du patrimoine culturel ; © Ville de Lyon
reproduction soumise à autorisation du titulaire des droits d'exploitation



Vue de la chapelle de semaine depuis l'autel

IVR82_20066900653NUCA

Auteur de l'illustration : Maryannick Chalabi

© Région Rhône-Alpes, Inventaire général du patrimoine culturel ; © Ville de Lyon
reproduction soumise à autorisation du titulaire des droits d'exploitation



Détail du couvrement et crucifix

IVR82_20066900678NUCA

Auteur de l'illustration : Maryannick Chalabi

© Région Rhône-Alpes, Inventaire général du patrimoine culturel ; © Ville de Lyon
reproduction soumise à autorisation du titulaire des droits d'exploitation