



Lyon 7e
Guillotière
1 rue de la Thibaudière

Immeuble

Références du dossier

Numéro de dossier : IA69007615
Date de l'enquête initiale : 2016
Date(s) de rédaction : 2016
Cadre de l'étude : inventaire topographique Inventaire de la Ville de Lyon
Degré d'étude : étudié

Désignation

Dénomination : immeuble
Parties constituantes non étudiées : cour, boutique

Compléments de localisation

Milieu d'implantation : en ville
Références cadastrales : 2016, AM, 101

Historique

L'immeuble est construit à partir de 1855 par l'architecte Alloard pour le compte de Michel Riffat, maçon et propriétaire (AC Lyon, 315 WP 016/3). Ce dernier, qui a probablement conduit les travaux, vend ensuite rapidement l'édifice à Clément Curtat, grainetier, qui le conserve de 1864 à 1888, d'après les matrices cadastrales.

Période(s) principale(s) : 3e quart 19e siècle ()

Dates : 1855 (daté par source)

Auteur(s) de l'oeuvre : Alloard (architecte, attribution par source), Michel Riffat (maçon, auteur commanditaire, attribution par source)

Description

Éléments descriptifs

Matériau(x) du gros-oeuvre, mise en oeuvre et revêtement : pierre, moellon, enduit

Matériau(x) de couverture : tuile mécanique

Étage(s) ou vaisseau(x) : sous-sol, 3 étages carrés, comble à surcroît

Élévations extérieures : élévation à travées

Type(s) de couverture : toit à plusieurs pans

Escaliers : escalier dans-oeuvre : escalier tournant à retours avec jour, en maçonnerie

Typologies et état de conservation

Typologies : immeuble à deux corps de bâtiments en L ; immeubles massifs à élévation homogène, soubassement imposant

État de conservation : bon état

Statut, intérêt et protection

Statut de la propriété : propriété privée

Références documentaires

Documents d'archive

- **AC Lyon, 315 WP 016/3. Rue de Chabrol, alignement (1852-1879).**
AC Lyon, 315 WP 016/3. **Rue de Chabrol, alignement (1852-1879).** Construction de bâtiments, murs de clôture, mur de soutènement, exhaussements de maisons et d'un mur de clôture, modifications d'ouvertures. Autorisations, arrêtés, correspondance, rapports.
Autorisation de construire accordée à M. Riffat, 1855 : immeuble d'angle, 15 m de hauteur, 25 m de longueur sur deux façades.
AC Lyon : 315 WP 016/3
- **AD Rhône. 3 P 138/81. Cadastre de La Guillotière. Matrice des propriétés foncières. 1825-1869.**
AD Rhône. 3 P 138/81. **Cadastre de La Guillotière. Matrice des propriétés foncières. 1825-1869.**
Folio 1289 : Riffat Michel. construction neuve en 1859.
AD Rhône : 3 P 138/81

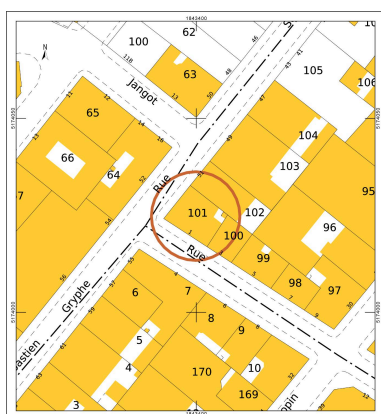
Données complémentaires

F-MDE- Collectif Immeubles Marseille-Saint-André

Position	sur rue
Mitoyenneté	Oui
Rupture d'alignement	Non
Nombre de façades sur rue	2
Nombre de corps de bâtiments	2 corps de bâtiments en L
Place de l'entrée	centrée
Porte	piétonne
Nombre de travées	5
Nombre de niveaux	4
Niveau de décor	décor élémentaire
Limite de toiture	corniche bois
Décrochement de façade	Non
Balcon filant	Non
Loggia	Non
Balcon-loggia	Non
Forme des angles d'ilôt	angle droit
Traitement des angles d'ilôt	aucun
Visibilité des matériaux	non visible
Matériaux des encadrements	Pierre
Matériaux des garde-corps	fonte
Escalier 1 : situation	à l'arrière
Escaliers en pendant	Non
Nombre de volées par étage	1

Tour d'escalier	Non
Matériaux de l'escalier	Pierre et bois
Pavement	carrelage
Ascenseur	non
Verrières	Non
Type de passage	allée
Distribution des logements	par palier de l'escalier
Fonctions commerciales	Atelier Art tripping
Agrandissement	Non
Surélévation	Non
Alignement	Non
Modification de façade	Non
Reconstruction de façade	Non
Nivellement	Non

Illustrations



Plan de situation, d'après
www.cadastre.gouv.fr
IVR84_20216901122NUDA



Vue générale
Phot. Magali Delavenne
IVR84_20166902241NUCA



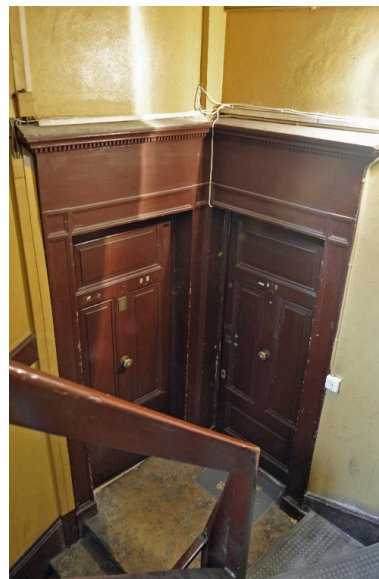
Élévation sur la rue Thibaudière,
encadrements de baies
Phot. Magali Delavenne
IVR84_20166902243NUCA



Elévation sur la rue Thibaudière,
arcades en méplat du rez-
de-chaussée, porte piétonne
Phot. Magali Delavenne
IVR84_20166902242NUCA



Vue intérieure : l'allée et le
revers de la porte d'entrée
Phot. Magali Delavenne
IVR84_20166902245NUCA



Vue intérieure : portes palières,
menuiseries à fronton et corniche
Phot. Magali Delavenne
IVR84_20166902244NUCA

Dossiers liés

Dossiers de synthèse :

Les immeubles du secteur "Saint-André" (Lyon 7) (IA69006880) Rhône-Alpes, Rhône, Lyon 7e, Guillotière

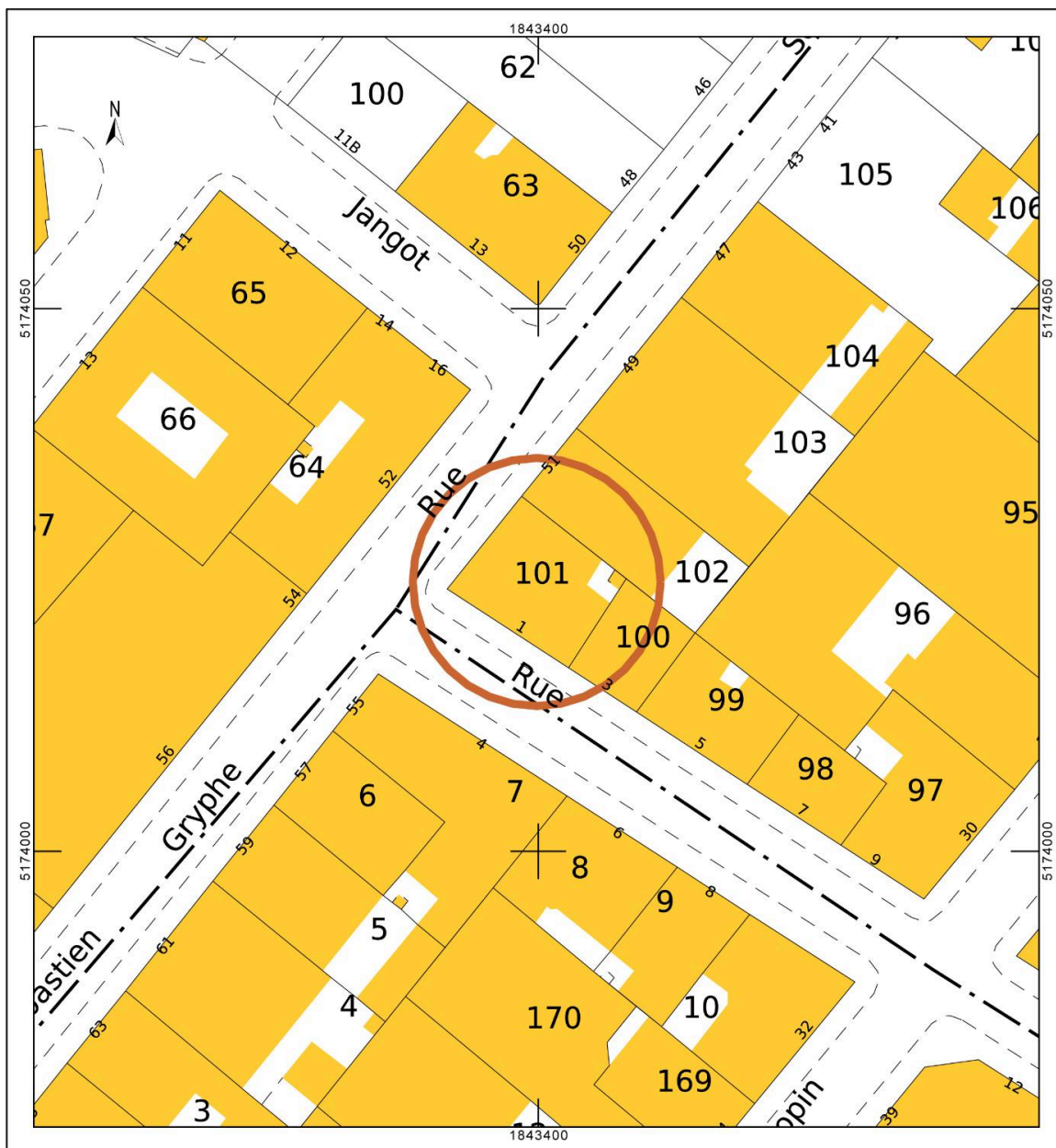
Oeuvre(s) contenue(s) :

Oeuvre(s) en rapport :

Rue de la Thibaudière (IA69006894) Rhône-Alpes, Rhône, Lyon 7e, Guillotière

Auteur(s) du dossier : Magali Delavenne, Albane Paitard

Copyright(s) : © Région Auvergne-Rhône-Alpes, Inventaire général du patrimoine culturel ; © Ville de Lyon



Plan de situation, d'après www.cadastre.gouv.fr

IVR84_20216901122NUDA

Échelle : 1 : 500

© Ministère des finances et des comptes publics, www.cadastre.gouv.fr
reproduction soumise à autorisation du titulaire des droits d'exploitation



Vue générale

IVR84_20166902241NUCA

Auteur de l'illustration : Magali Delavenne

© Région Auvergne-Rhône-Alpes, Inventaire général du patrimoine culturel ; © Ville de Lyon
reproduction soumise à autorisation du titulaire des droits d'exploitation



Élévation sur la rue Thibaudière, encadrements de baies

IVR84_20166902243NUCA

Auteur de l'illustration : Magali Delavenne

© Région Auvergne-Rhône-Alpes, Inventaire général du patrimoine culturel ; © Ville de Lyon
reproduction soumise à autorisation du titulaire des droits d'exploitation



Elévation sur la rue Thibaudière, arcades en méplat du rez-de-chaussée, porte piétonne

IVR84_20166902242NUCA

Auteur de l'illustration : Magali Delavenne

© Région Auvergne-Rhône-Alpes, Inventaire général du patrimoine culturel ; © Ville de Lyon
reproduction soumise à autorisation du titulaire des droits d'exploitation



Vue intérieure : l'allée et le revers de la porte d'entrée

IVR84_20166902245NUCA

Auteur de l'illustration : Magali Delavenne

© Région Auvergne-Rhône-Alpes, Inventaire général du patrimoine culturel ; © Ville de Lyon
reproduction soumise à autorisation du titulaire des droits d'exploitation



Vue intérieure : portes palières, menuiseries à fronton et corniche

IVR84_20166902244NUCA

Auteur de l'illustration : Magali Delavenne

© Région Auvergne-Rhône-Alpes, Inventaire général du patrimoine culturel ; © Ville de Lyon
reproduction soumise à autorisation du titulaire des droits d'exploitation