



Rhône-Alpes, Savoie
Aix-les-Bains
Coursuet
102 chemin de Coursuet

Maison, dite Les Touvières

Références du dossier

Numéro de dossier : IA73002242

Date de l'enquête initiale : 2013

Date(s) de rédaction : 2013

Cadre de l'étude : inventaire topographique Inventaire de la Ville d'Aix-les-Bains

Degré d'étude : étudié

Désignation

Dénomination : maison

Appellation : Les Touvières

Compléments de localisation

Milieu d'implantation : en écart

Références cadastrales : 1879, A, 537 p. ; 2004, AC, 4-6

Historique

Cette maison a été bâtie en 1940 pour Jean-François Diès, ingénieur. La réalisation diffère des plans d'origine. La maison présente en effet un niveau d'élévation supplémentaire et à l'intérieur, la distribution des pièces et la place de l'escalier ne sont pas celles prévues sur le dessin.

En 1956, le propriétaire obtient l'autorisation d'appeler l'édifice « Les Touvières ». Une extension, dans l'angle nord-ouest de l'habitation, a été réalisée à une date inconnue.

Période(s) principale(s) : 2e quart 20e siècle ()

Dates : 1940 (daté par source)

Description

Cette maison est implantée sur une grande parcelle en pente dont une partie est aménagée en jardin paysagé. Depuis la rue, dont elle est séparée par un muret supportant une grille, elle est accessible par un portail cocher abrité d'un large chaperon en batière reposant sur des piliers en pierre et par une porte piétonne ouvrant sur une cour placée à l'ouest de l'habitation. Le linteau de cette porte présente l'inscription gravée « Les Touvières ».

Cette maison compte trois corps de bâtiment attenants. Le corps central, de plan rectangulaire et coiffé d'un toit en pavillon, est flanqué dans l'angle nord-ouest d'une tour demi-hors-œuvre couverte d'une croupe polygonale. Une construction plus basse, de plan en L, ceint l'angle nord-ouest du corps principal. Excepté cette dernière, l'ensemble est bâti en moellons de pierre apparents. L'élévation sur jardin présente deux loggias l'une au-dessus de l'autre, offrant des points de vue sur la ville et sur le lac : celle du rez-de-chaussée surélevé est ajourée de deux arcs supportant celle du premier étage. Protégées par le même auvent mais chacune accessibles par deux degrés différents, deux portes d'entrées situées côte à côte sont percées dans l'élévation ouest et dans la tour demi-hors-œuvre abritant un escalier tournant.

En contrebas de la maison, un jardin régulier se développe dans la pente. Il présente deux allées de côté encadrant une allée de front, desservies depuis la maison par un escalier à première volée double et deuxième volée simple. L'allée de front, interrompue à mi-parcours par un petit bassin circulaire, mène à un espace ceinturé de topiaires et s'achève au pied d'une petite grille percée dans un muret délimitant la propriété.

Une ancienne dépendance, implantée à l'entrée en limite de parcelle, complète cet ensemble.

Éléments descriptifs

Matériau(x) du gros-oeuvre, mise en oeuvre et revêtement : pierre, moellon

Matériau(x) de couverture : tuile plate mécanique

Étage(s) ou vaisseau(x) : étage de soubassement, rez-de-chaussée surélevé, 1 étage carré, étage de comble

Type(s) de couverture : toit en pavillon ; croupe polygonale

Escaliers : escalier demi-hors-oeuvre : escalier tournant à retours avec jour

Jardins : topiaire, bosquet

Décor

Précision sur les représentations :

Petit niche aménagée dans l'élévation ouest.

Statut, intérêt et protection

PLU 2007 : étoile creuse (bâti intéressant : démolition soumise à permis de démolir)

Statut de la propriété : propriété d'une personne privée

Références documentaires

Documents d'archive

- **AC Aix-les-Bains. 1 O 261, n°1625. 1940. Autorisation de bâtir.**
AC Aix-les-Bains. 1 O 261, n°1625. **Autorisation de bâtir accordée à M. Jean Dies, Ingénieur TPE**, 30 décembre 1940.
AC Aix-les-Bains : 1 O 261, n°1625.
- **AC Aix-les-Bains. 184 W 39, n°1090. 1956. Autorisation de voirie.**
AC Aix-les-Bains. 184 W 39, n°1090. **Autorisation de voirie accordée à J. Diès pour dénommer sa maison « Les Touvières »**, 1er mars 1956.
AC Aix-les-Bains : 184 W 39, n°1090.

Documents figurés

- **AC Aix-les-Bains. 1 O 261, n°1625. 1940. Plan de situation, plans, et élévation.**
Villa de M. Dies, ingénieur, sis à Corsuet. [Plan de situation, plans et élévation] / [S. n.]. [S. l.], 1940. Ech. 1 : 100. 1 tirage de plan bleu ; 60 x 75 cm. (AC Aix-les-Bains. 1 O 261, n°1625).
AC Aix-les-Bains : 1 O 261, n°1625
- **AC Aix-les-Bains. 9 Fi 01_0692. Fin du XXe siècle. Vue aérienne du chemin et de la forêt de Corsuet.**
[Vue aérienne du chemin et de la forêt de Corsuet] / S. n. [Aix-les-Bains], [fin du XXe siècle]. 1 fotogr. : couleur ; 10 x 13 cm (AC Aix-les-Bains. 9 Fi 01_0692)
AC Aix-les-Bains : 9 Fi 01_0692

Annexe 1

ANNEXE 1 Liste des propriétaires

ANNEXE 1

Liste des propriétaires

1942 : Diès Jean-François, ingénieur des Ponts et Chaussées, Bayonne

1964 : Berlioz Louis, pharmacien à Voiron

2004 : Berlioz Marie

Données complémentaires

F-EBE-Collectifs-Aix-les-Bains

Formulaire de données complémentaires architecture des dossiers collectifs de l'aire d'étude de la ville d'Aix-les-Bains (Immeuble ; Maison ; Hôtel de voyageurs)

Position	sur cour
Mitoyen	non
Alignement	Oui
Nombre de corps de bâtiments	3
Type de clôture	muret surmonté d'une grille et haie
Villégiature	Oui
Place de l'entrée	sur une élévation latérale
Situation de la porte d'entrée	décentrée
Passage	non
Nombre d'étages	1
Entresol	Non
Balcon	Oui
Balcon filant	Non
Loggia	Oui
Balcon-loggia	Non
Décrochement de façade	Oui
Matériaux du gros-oeuvre	pierre
Matériaux des encadrements	pierre
Matériaux des garde-corps	métal
Liaison mur-toit	avant-toit fermé
Cour	cour et jardin
Puits de lumière	Non
Sas	Non
Dépendances 1	dépendances agricoles
Garage	Non
Décor de façade	aucun
Traitement des angles d'îlots	aucun
Escalier 1: emplacement	demi-hors-oeuvre
Escalier 1: forme	tournant à retours avec jour
Escalier 1: 1ère volée décalée	Non
Escalier 1: tour d'escalier	Non
Escalier 2: 1ère volée décalée	Non
Escalier 2: tour d'escalier	Non
Escalier en pendant	Non
Immeuble faisant parti d'un ensemble	Non

Cour commune	Non
Entrée commune	Non
Escalier commun	Non
Façades en rapport	Non
Traboule	Non
Datation principale	2nd quart 20e siècle
Modifications 1	agrandissement
Phase	sélectionné

Illustrations



Plans et élévation
Repro. Denys Harreau
IVR82_20137300801NUCB



Elévation ouest
Repro. Denys Harreau
IVR82_20137300802NUCB



Vue aérienne : maison dite Les
Touvières (en-haut à gauche)
Repro. Denys Harreau
IVR82_20147300046NUCB

Vue d'ensemble depuis le sud
Phot. Denys Harreau
IVR82_20137300706NUCA

Vue d'ensemble depuis l'est
Phot. Denys Harreau
IVR82_20137300714NUCA

Vue d'ensemble depuis le nord-est
Phot. Denys Harreau
IVR82_20137300709NUCA

Elévation sur jardin
Phot. Denys Harreau
IVR82_20137300715NUCA

Elévation ouest
Phot. Denys Harreau
IVR82_20137300708NUCA

Elévation nord et tour
demi-hors-oeuvre
Phot. Denys Harreau
IVR82_20137300710NUCA

Elévation est et tour demi-hors-oeuvre
Phot. Denys Harreau
IVR82_20137300711NUCA

Portes d'entrées
Phot. Denys Harreau
IVR82_20137300712NUCA

Allée de front depuis le nord
Phot. Denys Harreau
IVR82_20137300707NUCA

Allée de front et
topiaires depuis le sud
Phot. Denys Harreau
IVR82_20137300705NUCA

Petite grille au fond du jardin
Phot. Denys Harreau
IVR82_20137300704NUCA

Cour et dépendance
Phot. Denys Harreau
IVR82_20137300713NUCA



Vue d'ensemble depuis la rue
Phot. Denys Harreau
IVR82_20137300703NUCA



Portail d'entrée
Phot. Denys Harreau
IVR82_20137300702NUCA



Porte d'entrée et linteau gravé
Phot. Denys Harreau
IVR82_20137300701NUCA

Dossiers liés

Dossiers de synthèse :

Généralités (IA73001081) Aix-les-Bains

Maisons (IA73001099) Aix-les-Bains

Oeuvre(s) contenue(s) :

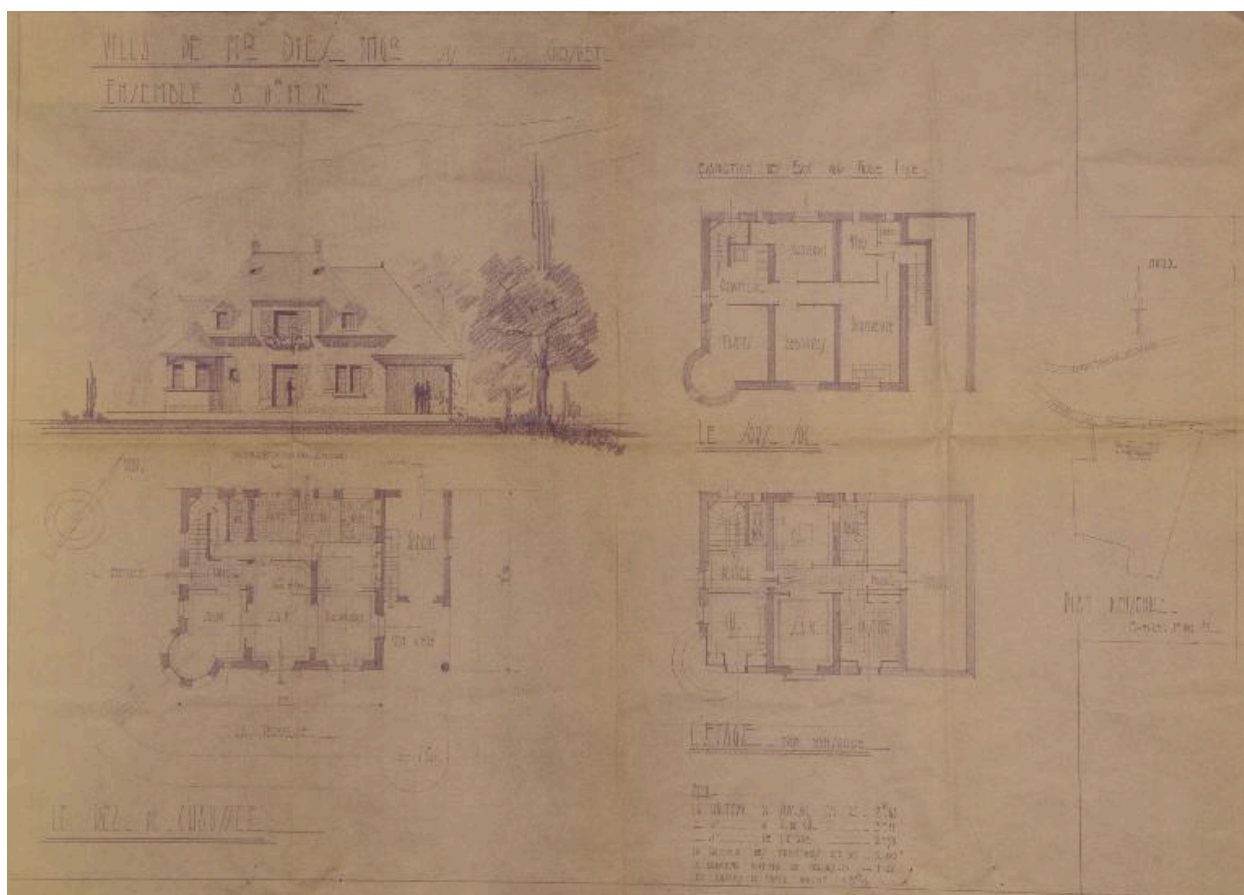
Oeuvre(s) en rapport :

Chemin de Corsuet (IA73002241) Rhône-Alpes, Savoie, Aix-les-Bains, Corsuet

Secteur urbain de Corsuet (IA73001419) Aix-les-Bains

Auteur(s) du dossier : Elsa Belle, Philippe Gras

Copyright(s) : © Région Rhône-Alpes, Inventaire général du patrimoine culturel ; © Ville d'Aix-les-Bains



Plans et élévation

Référence du document reproduit :

- **AC Aix-les-Bains. 1 O 261, n°1625. 1940. Plan de situation, plans, et élévation.**
Villa de M. Dies, ingénieur, sis à Corsuet. [Plan de situation, plans et élévation] / [S. n.]. [S. 1.], 1940. Ech. 1 : 100. 1 tirage de plan bleu ; 60 x 75 cm. (AC Aix-les-Bains. 1 O 261, n°1625).
AC Aix-les-Bains : 1 O 261, n°1625

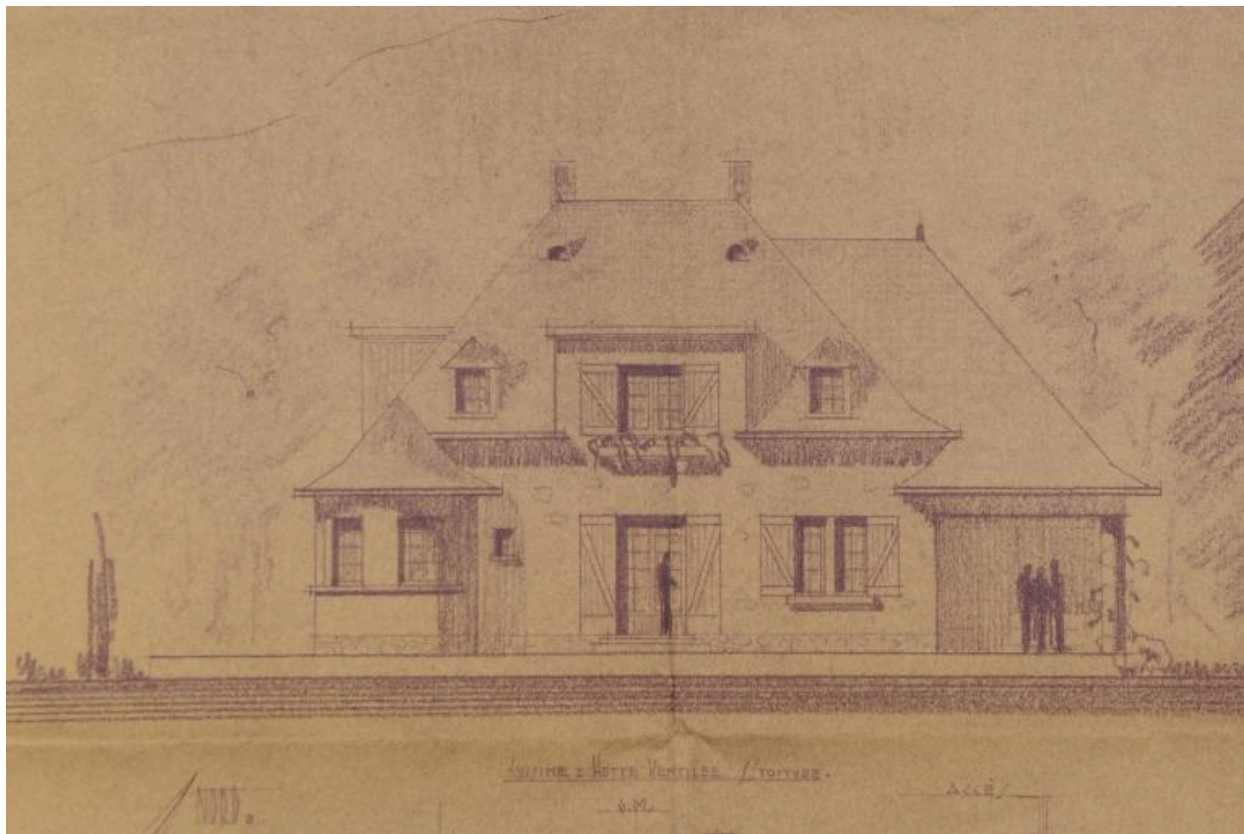
IVR82_20137300801NUCB

Auteur de l'illustration (reproduction) : Denys Harreau

Date de prise de vue : 2013

© Archives municipales d'Aix-les-Bains

reproduction soumise à autorisation du titulaire des droits d'exploitation



Elévation ouest

Référence du document reproduit :

- **AC Aix-les-Bains. 1 O 261, n°1625. 1940. Plan de situation, plans, et élévation.**
Villa de M. Dies, ingénieur, sis à Corsuet. [Plan de situation, plans et élévation] / [S. n.]. [S. 1.], 1940. Ech. 1 : 100. 1 tirage de plan bleu ; 60 x 75 cm. (AC Aix-les-Bains. 1 O 261, n°1625).
AC Aix-les-Bains : 1 O 261, n°1625

IVR82_20137300802NUCB

Auteur de l'illustration (reproduction) : Denys Harreau

Date de prise de vue : 2013

© Archives municipales d'Aix-les-Bains

reproduction soumise à autorisation du titulaire des droits d'exploitation



Vue aérienne : maison dite Les Touvières (en-haut à gauche)

Référence du document reproduit :

- **AC Aix-les-Bains. 9 Fi 01_0692. Fin du XXe siècle. Vue aérienne du chemin et de la forêt de Corsuet.** [Vue aérienne du chemin et de la forêt de Corsuet] / S. n. [Aix-les-Bains], [fin du XXe siècle]. 1 fotogr. : couleur ; 10 x 13 cm (AC Aix-les-Bains. 9 Fi 01_0692)
AC Aix-les-Bains : 9 Fi 01_0692

IVR82_20147300046NUCB

Auteur de l'illustration (reproduction) : Denys Harreau

Date de prise de vue : 2014

© Archives municipales d'Aix-les-Bains

reproduction soumise à autorisation du titulaire des droits d'exploitation

Vue d'ensemble depuis le sud

IVR82_20137300706NUCA

Auteur de l'illustration : Denys Harreau

Date de prise de vue : 2013

© Région Rhône-Alpes, Inventaire général du patrimoine culturel ; © Ville d'Aix-les-Bains
communication soumise à autorisation, reproduction soumise à autorisation

Vue d'ensemble depuis l'est

IVR82_20137300714NUCA

Auteur de l'illustration : Denys Harreau

Date de prise de vue : 2013

© Région Rhône-Alpes, Inventaire général du patrimoine culturel ; © Ville d'Aix-les-Bains
communication soumise à autorisation, reproduction soumise à autorisation

Vue d'ensemble depuis le nord-est

IVR82_20137300709NUCA

Auteur de l'illustration : Denys Harreau

Date de prise de vue : 2013

© Région Rhône-Alpes, Inventaire général du patrimoine culturel ; © Ville d'Aix-les-Bains
communication soumise à autorisation, reproduction soumise à autorisation

Elévation sur jardin

IVR82_20137300715NUCA

Auteur de l'illustration : Denys Harreau

Date de prise de vue : 2013

© Région Rhône-Alpes, Inventaire général du patrimoine culturel ; © Ville d'Aix-les-Bains
communication soumise à autorisation, reproduction soumise à autorisation

Elévation ouest

IVR82_20137300708NUCA

Auteur de l'illustration : Denys Harreau

Date de prise de vue : 2013

© Région Rhône-Alpes, Inventaire général du patrimoine culturel ; © Ville d'Aix-les-Bains
communication soumise à autorisation, reproduction soumise à autorisation

Elévation nord et tour demi-hors-oeuvre

IVR82_20137300710NUCA

Auteur de l'illustration : Denys Harreau

Date de prise de vue : 2013

© Région Rhône-Alpes, Inventaire général du patrimoine culturel ; © Ville d'Aix-les-Bains
communication soumise à autorisation, reproduction soumise à autorisation

Elévation est et tour demi-hors-oeuvre

IVR82_20137300711NUCA

Auteur de l'illustration : Denys Harreau

Date de prise de vue : 2013

© Région Rhône-Alpes, Inventaire général du patrimoine culturel ; © Ville d'Aix-les-Bains
communication soumise à autorisation, reproduction soumise à autorisation

Portes d'entrées

IVR82_20137300712NUCA

Auteur de l'illustration : Denys Harreau

Date de prise de vue : 2013

© Région Rhône-Alpes, Inventaire général du patrimoine culturel ; © Ville d'Aix-les-Bains
communication soumise à autorisation, reproduction soumise à autorisation

Allée de front depuis le nord

IVR82_20137300707NUCA

Auteur de l'illustration : Denys Harreau

Date de prise de vue : 2013

© Région Rhône-Alpes, Inventaire général du patrimoine culturel ; © Ville d'Aix-les-Bains
communication soumise à autorisation, reproduction soumise à autorisation

Allée de front et topiaires depuis le sud

IVR82_20137300705NUCA

Auteur de l'illustration : Denys Harreau

Date de prise de vue : 2013

© Région Rhône-Alpes, Inventaire général du patrimoine culturel ; © Ville d'Aix-les-Bains
communication soumise à autorisation, reproduction soumise à autorisation

Petite grille au fond du jardin

IVR82_20137300704NUCA

Auteur de l'illustration : Denys Harreau

Date de prise de vue : 2013

© Région Rhône-Alpes, Inventaire général du patrimoine culturel ; © Ville d'Aix-les-Bains
communication soumise à autorisation, reproduction soumise à autorisation

Cour et dépendance

IVR82_20137300713NUCA

Auteur de l'illustration : Denys Harreau

Date de prise de vue : 2013

© Région Rhône-Alpes, Inventaire général du patrimoine culturel ; © Ville d'Aix-les-Bains
communication soumise à autorisation, reproduction soumise à autorisation



Vue d'ensemble depuis la rue

IVR82_20137300703NUCA

Auteur de l'illustration : Denys Harreau

Date de prise de vue : 2013

© Région Rhône-Alpes, Inventaire général du patrimoine culturel ; © Ville d'Aix-les-Bains
reproduction soumise à autorisation du titulaire des droits d'exploitation



Portail d'entrée

IVR82_20137300702NUCA

Auteur de l'illustration : Denys Harreau

Date de prise de vue : 2013

© Région Rhône-Alpes, Inventaire général du patrimoine culturel ; © Ville d'Aix-les-Bains
reproduction soumise à autorisation du titulaire des droits d'exploitation



Porte d'entrée et linteau gravé

IVR82_20137300701NUCA

Auteur de l'illustration : Denys Harreau

Date de prise de vue : 2013

© Région Rhône-Alpes, Inventaire général du patrimoine culturel ; © Ville d'Aix-les-Bains
reproduction soumise à autorisation du titulaire des droits d'exploitation