



Auvergne-Rhône-Alpes, Puy-de-Dôme
Clermont-Ferrand
rue des Chanelles

Cité ouvrière des Chanelles (détruite)

Références du dossier

Numéro de dossier : IA63002614
Date de l'enquête initiale : 2019
Date(s) de rédaction : 2022, 2025
Cadre de l'étude : enquête thématique régionale Patrimoine Michelin
Degré d'étude : étudié

Désignation

Dénomination : cité ouvrière
Parties constituantes non étudiées : jardin ouvrier

Compléments de localisation

Milieu d'implantation : en ville
Références cadastrales : LN, 462

Historique

Ensemble de trois maisons construites vers 1910-1911 et démolies entre 1991 et 1994.
Période(s) principale(s) : 1er quart 20e siècle (détruit)

Description

Les deux maisons, l'une de type A' (regroupant 4 logements) et l'autre correspondant à un demi-type A' (de 2 logements) étaient - selon la typologie Michelin - des habitations en rez-de-chaussée surélevé sur un sous-sol semi-enterré, avec un toit à longs-pans (ou à deux pans pour la version à deux logements) et toit en appentis sur les annexes latérales, couverts en tuiles (mécaniques vraisemblablement).
La "cabane", elle, semblait correspondre à un logement très réduit, en rez-de-chaussée, avec un toit à deux pans couvert de tuiles (mécaniques vraisemblablement).

Éléments descriptifs

Matériau(x) de couverture : tuile mécanique
Plan : ensemble concerté
Étage(s) ou vaisseau(x) : sous-sol, en rez-de-chaussée surélevé, en rez-de-chaussée
Type(s) de couverture : toit à longs pans ; toit à deux pans de plan massé

Les Chanelles

Le petit lotissement des Chanelles était implanté au nord-ouest du site de l'usine des Carmes, à proximité de l'actuel parc de Montjuzet. Une demande de permis de construire a été déposée en mai 1910 pour 3 groupes de logements ouvriers de 3 pièces ; le permis sera refusé une première fois pour des problèmes d'égouts, puis enfin délivré en avril 1911. Le PV d'achèvement des travaux date du 30/12/1911.

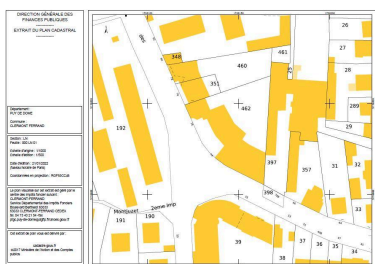
Il s'agit d'un ensemble de trois habitations comprenant 7 logements. Parmi ces trois habitations, une (la plus à l'est) est de type A' et une deuxième (à l'ouest de la première) correspond à un demi-type A' (2 logements au lieu de 4). La troisième, la plus au nord, est une petite maison d'un seul logement désignée comme "cabane" semble-t-il, dans la typologie Michelin. Toutes ont probablement été démolies entre 1991 et 1994, et remplacées par des immeubles d'habitation.

Références documentaires

Documents figurés

- **Projet de la cité des Chanelles, 1910**
Projet de cité Michelin dans le quartier des Chanelles, plans d'ensemble (implantation et eau-assainissement), tirages sur papier et sur bleu d'architecte, s.n., 1910. Archives communales de Clermont-Ferrand, cote 13 A 1534.
AC Clermont-Ferrand : 13 A 1534
- **Les Chanelles, extrait IGN 1953**
Cité Michelin des Chanelles, extrait d'une vue aérienne IGN, photographie noir et blanc, échelle 1/4724, mission n° 401, réf. C2531-0381_1953_CDP3726_0401 du 19/05/1953.
IGN : C2531-0381_1953_CDP3726_0401

Illustrations



Extrait de plan cadastral (section LN).
Dess. Brigitte Ceroni,
Autr. Service du cadastre
IVR84_20226300019NUDA



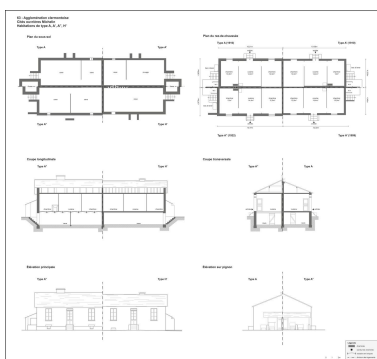
Plan des différents bâtiments
d'origine de la cité.
Dess. Guylaine Beuparland-Dupuy
IVR84_20256301370NUDA



Projet de cité Michelin dans
le quartier des Chanelles :
plan d'implantation, 1910.
Repro. Brigitte Ceroni,
Autr. auteur inconnu
IVR84_20256301597NUCA



Projet de cité Michelin dans
le quartier des Chanelles,
plan d'ensemble (eau-
assainissement), 1910.
Repro. Brigitte Ceroni,
Autr. auteur inconnu
IVR84_20256301598NUCA



Plan des habitations de type A, A',
A'' et H' : le type A a été mis en
œuvre dans la cité des Chanelles.
Dess. Guylaine Beuparland-Dupuy
IVR84_20256301117NUDA



Vue aérienne de la cité, 19/05/1953.
Phot. Brigitte Ceroni, Autr. IGN
IVR84_20236300844NUC

Dossiers liés

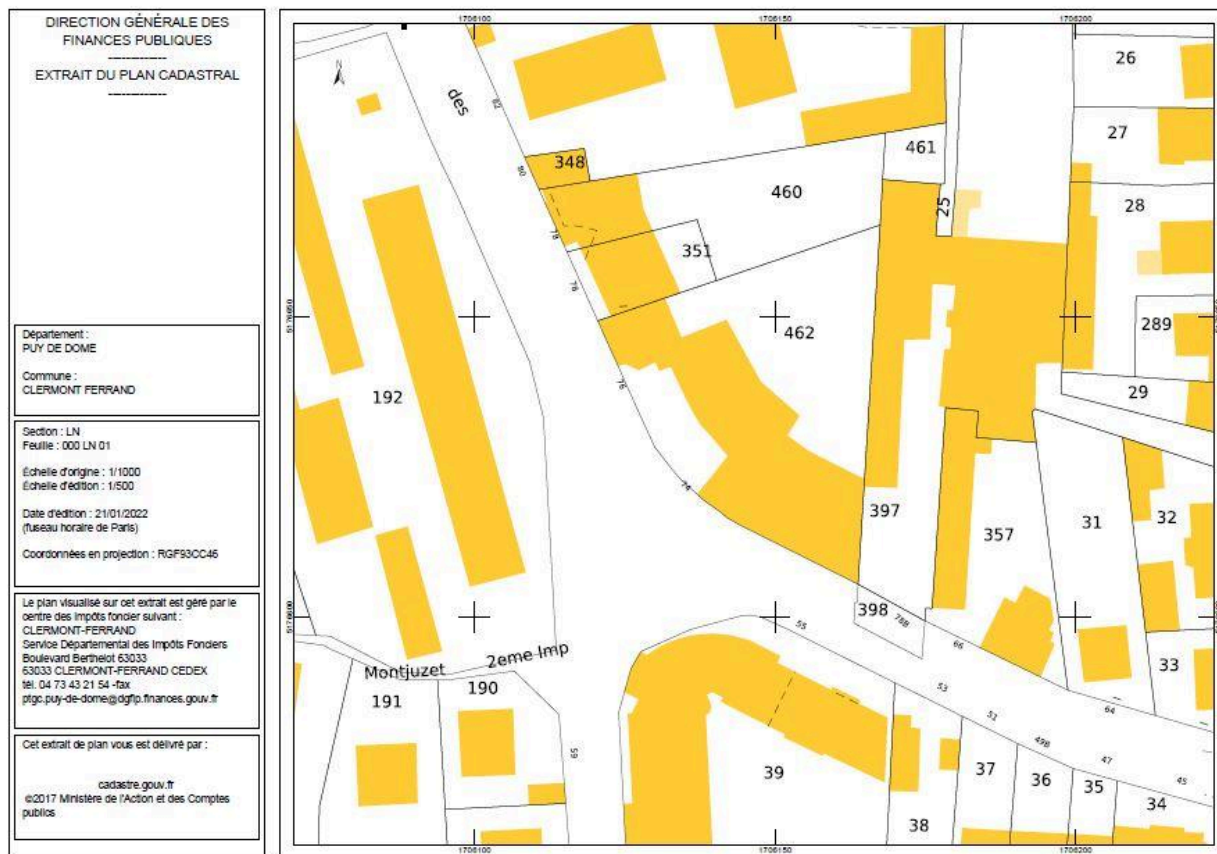
Dossiers de synthèse :

Cités Michelin de l'agglomération clermontoise (IA63002617) Auvergne, Puy-de-Dôme, Clermont-Ferrand

Oeuvre(s) contenue(s) :

Auteur(s) du dossier : Brigitte Ceroni, Brigitte Ceroni

Copyright(s) : © Région Auvergne-Rhône-Alpes, Inventaire général du patrimoine culturel



Extrait de plan cadastral (section LN).

IVR84_20226300019NUDA

Auteur de l'illustration : Brigitte Ceroni

Auteur du document reproduit : Service du cadastre

© Ministère des finances et des comptes publics, www.cadastre.gouv.fr

tous droits réservés

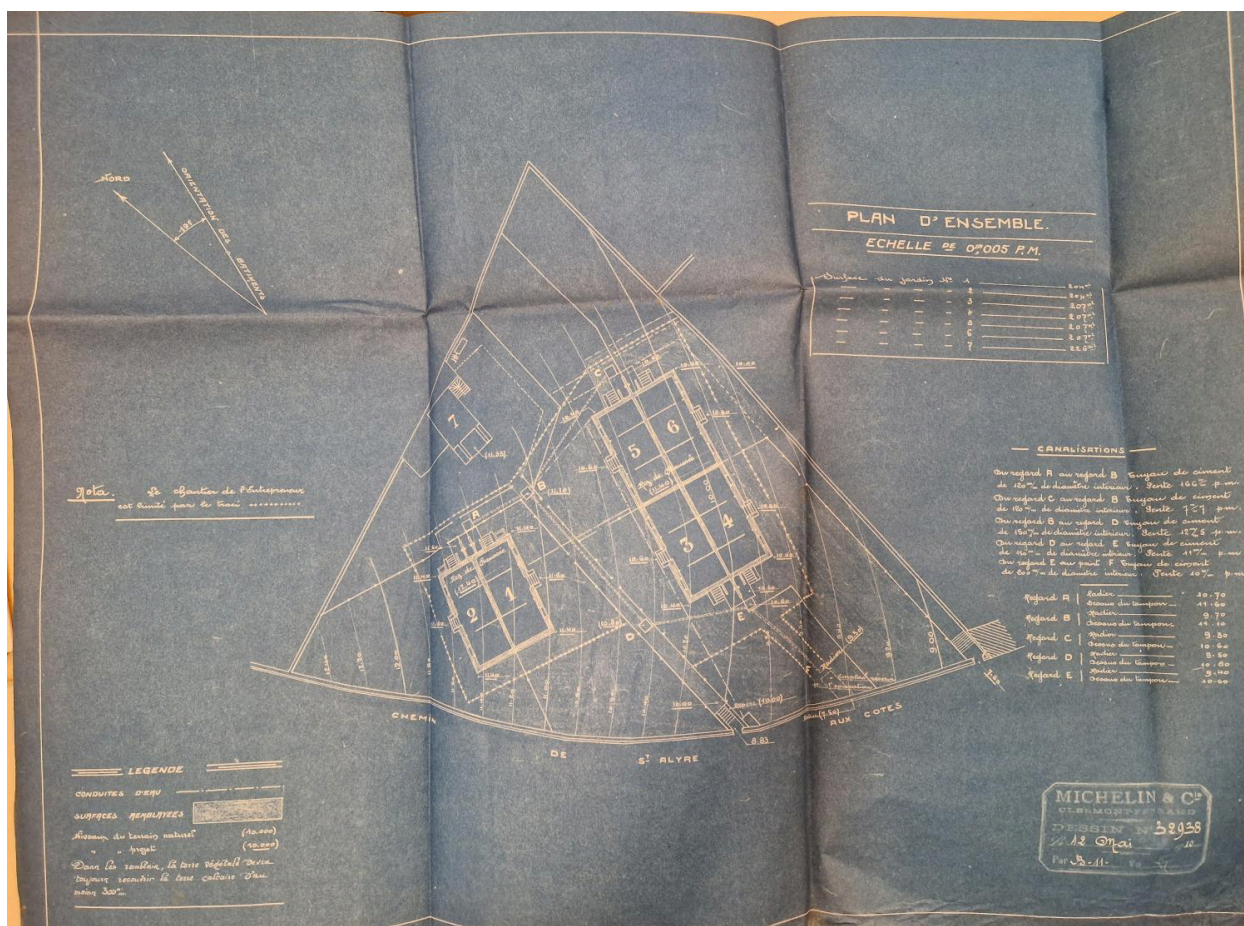


Plan des différents bâtiments d'origine de la cité.

IVR84_20256301370NUDA

Auteur de l'illustration : Guylaine Beauparland-Dupuy

© Région Auvergne-Rhône-Alpes, Inventaire général du patrimoine culturel
communication libre, reproduction soumise à autorisation



Projet de cité Michelin dans le quartier des Chanelles : plan d'implantation, 1910.

Référence du document reproduit :

- **Projet de la cité des Chanelles, 1910**

Projet de cité Michelin dans le quartier des Chanelles, plans d'ensemble (implantation et eau-assainissement), tirages sur papier et sur bleu d'architecte, s.n., 1910. Archives communales de Clermont-Ferrand, cote 13 A 1534.

AC Clermont-Ferrand : 13 A 1534

IVR84_20256301597NUCA

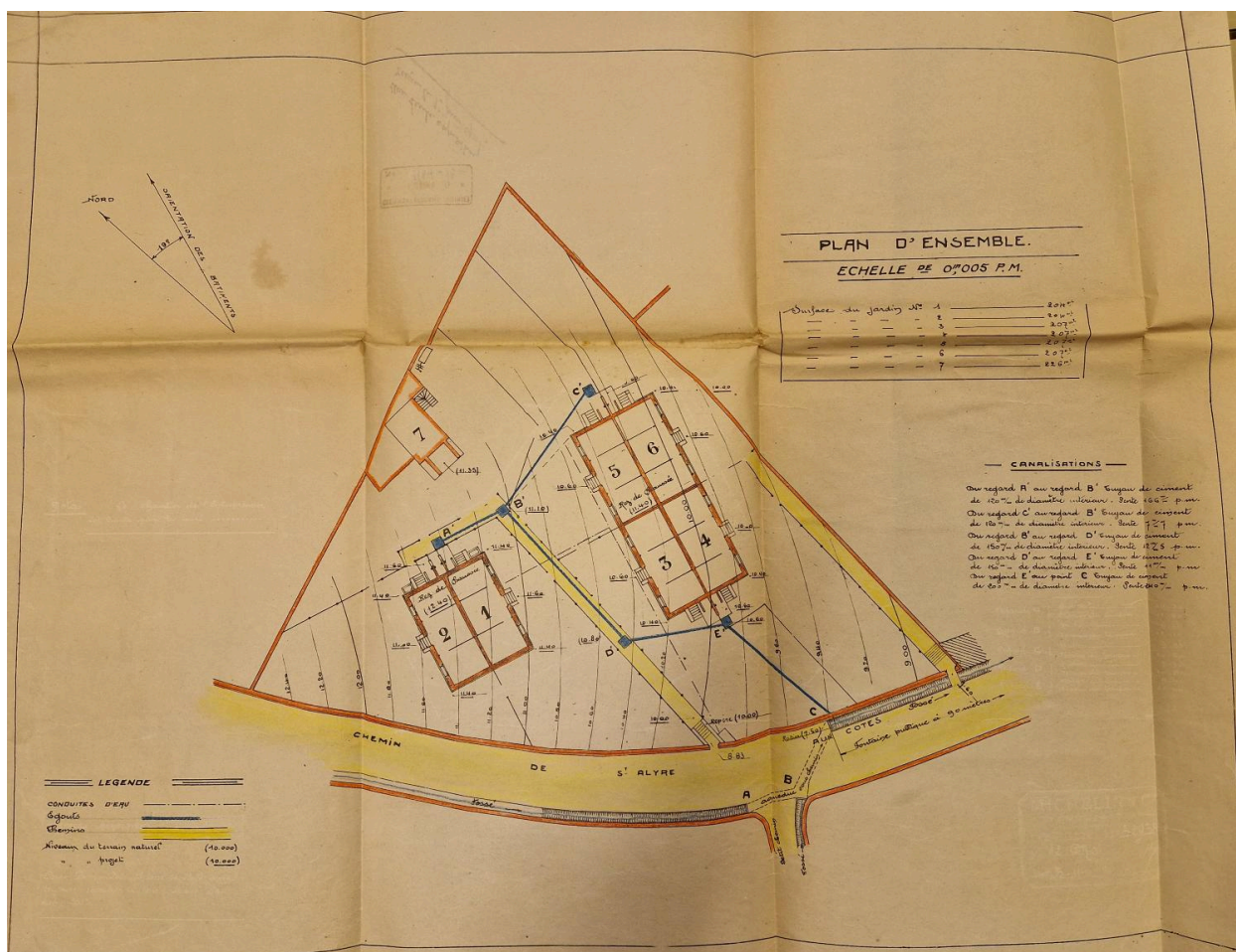
Auteur de l'illustration (reproduction) : Brigitte Ceroni

Auteur du document reproduit : auteur inconnu

Date de prise de vue : 2023

© Archives communales de Clermont-Ferrand

reproduction soumise à autorisation du titulaire des droits d'exploitation



Projet de cité Michelin dans le quartier des Chanelles, plan d'ensemble (eau-assainissement), 1910.

Référence du document reproduit :

- **Projet de la cité des Chanelles, 1910**
Projet de cité Michelin dans le quartier des Chanelles, plans d'ensemble (implantation et eau-assainissement), tirages sur papier et sur bleu d'architecte, s.n., 1910. Archives communales de Clermont-Ferrand, cote 13 A 1534.
AC Clermont-Ferrand : 13 A 1534

IVR84_20256301598NUCA

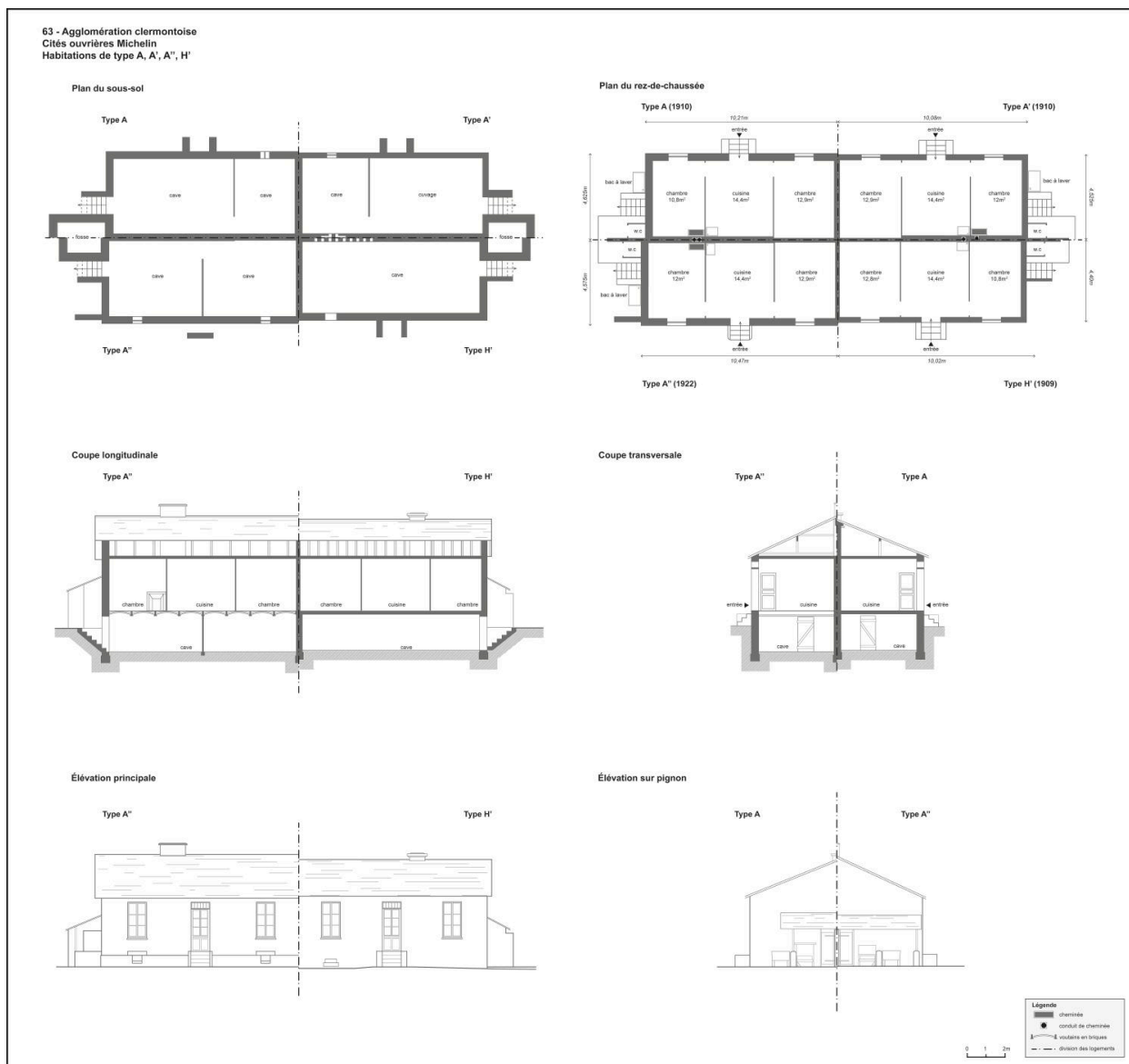
Auteur de l'illustration (reproduction) : Brigitte Ceroni

Auteur du document reproduit : auteur inconnu

Date de prise de vue : 2023

© Archives communales de Clermont-Ferrand

reproduction soumise à autorisation du titulaire des droits d'exploitation



Plan des habitations de type A, A', A'' et H' : le type A a été mis en œuvre dans la cité des Chanelles.

IVR84_20256301117NUDA

Auteur de l'illustration : Guylaine Beauparland-Dupuy

© Région Auvergne-Rhône-Alpes, Inventaire général du patrimoine culturel
 communication libre, reproduction soumise à autorisation



Vue aérienne de la cité, 19/05/1953.

Référence du document reproduit :

- **Les Chanelles, extrait IGN 1953**

Cité Michelin des Chanelles, extrait d'une vue aérienne IGN, photographie noir et blanc, échelle 1/4724, mission n° 401, réf. C2531-0381_1953_CDP3726_0401 du 19/05/1953.

IGN : C2531-0381_1953_CDP3726_0401

IVR84_20236300844NUC

Auteur de l'illustration : Brigitte Ceroni

Auteur du document reproduit : IGN

© IGN

reproduction soumise à autorisation du titulaire des droits d'exploitation