



Lyon 7e
Guillotière
58 rue d'Anvers

Immeuble

Références du dossier

Numéro de dossier : IA69007787
Date de l'enquête initiale : 2017
Date(s) de rédaction : 2017
Cadre de l'étude : inventaire topographique Inventaire de la Ville de Lyon
Degré d'étude : repéré

Désignation

Dénomination : immeuble
Parties constituantes non étudiées : cour, boutique

Compléments de localisation

Milieu d'implantation : en ville
Références cadastrales : 2016, AY, 128

Historique

En 1862, une maison est construite sur la moitié seulement du terrain (la 8,2m, h 13,2 m) par M. Vincent, architecte, pour M. Bellon fils, propriétaire (AC Lyon 315 WP 002/11). L'immeuble appartient toujours à la même famille et figure avec son emprise actuelle sur le premier plan parcellaire du secteur (1886).

Période(s) principale(s) : 3e quart 19e siècle ()

Description

Éléments descriptifs

Matériau(x) du gros-oeuvre, mise en oeuvre et revêtement : calcaire, moellon, enduit
Matériau(x) de couverture : tuile mécanique
Étage(s) ou vaisseau(x) : sous-sol, 2 étages carrés
Élévations extérieures : élévation à travées
Type(s) de couverture : toit à longs pans
Escaliers : escalier dans-oeuvre

Typologies et état de conservation

Typologies : immeuble à trois corps de bâtiments en U ; immeuble bas, en longueur
État de conservation : bon état

Statut, intérêt et protection

Statut de la propriété : propriété privée

Données complémentaires

F-MDE- Collectif Immeubles Marseille-Saint-André

Position	sur rue
Mitoyenneté	Oui
Rupture d'alignement	Non
Nombre de façades sur rue	1
Nombre de corps de bâtiments	3 corps de bâtiments en U
Place de l'entrée	centrée
Porte	piétonne
Nombre de travées	7
Nombre de niveaux	3
Niveau de décor	décor minimum
Limite de toiture	corniche bois
Décrochement de façade	Non
Balcon	non
Balcon filant	Non
Loggia	Non
Balcon-loggia	Non
Visibilité des matériaux	sur mur pignon
Matériaux des encadrements	sans encadrements
Matériaux des garde-corps	fer forgé
Lambrequins	bois
Escalier 1 : situation	à l'arrière
Agrandissement	Oui
Surélévation	Non
Alignement	Non
Modification de façade	Non
Reconstruction de façade	Non
Nivellement	Non

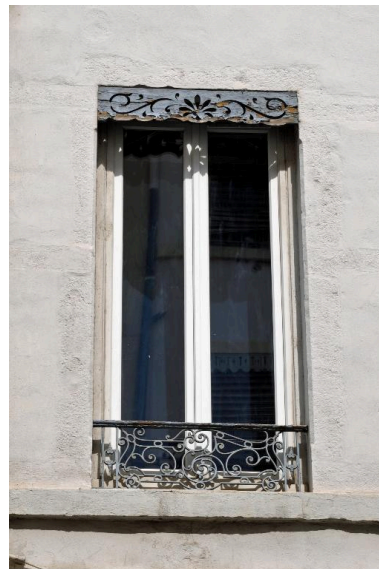
Illustrations



Vue générale, élévation sur rue
Phot. Magali Delavenne
IVR84_20176901480NUCA



Vue rapprochée de la porte
Phot. Magali Delavenne
IVR84_20176901481NUCA



Détail d'une fenêtre du
premier étage : garde-corps en
ferronnerie et lambrequin en bois
Phot. Magali Delavenne
IVR84_20176901482NUCA

Dossiers liés

Dossiers de synthèse :

Les immeubles du secteur "Saint-André" (Lyon 7) (IA69006880) Rhône-Alpes, Rhône, Lyon 7e, Guillotière

Oeuvre(s) contenue(s) :

Oeuvre(s) en rapport :

Rue des Asperges, puis rue d'Anvers (IA69006892) Rhône-Alpes, Rhône, Lyon 7e, Guillotière,

Auteur(s) du dossier : Magali Delavenne

Copyright(s) : © Région Auvergne-Rhône-Alpes, Inventaire général du patrimoine culturel ; © Ville de Lyon



Vue générale, élévation sur rue

IVR84_20176901480NUCA

Auteur de l'illustration : Magali Delavenne

© Région Auvergne-Rhône-Alpes, Inventaire général du patrimoine culturel ; © Ville de Lyon
reproduction soumise à autorisation du titulaire des droits d'exploitation



Vue rapprochée de la porte

IVR84_20176901481NUCA

Auteur de l'illustration : Magali Delavenne

© Région Auvergne-Rhône-Alpes, Inventaire général du patrimoine culturel ; © Ville de Lyon
reproduction soumise à autorisation du titulaire des droits d'exploitation



Détail d'une fenêtre du premier étage : garde-corps en ferronnerie et lambrequin en bois

IVR84_20176901482NUCA

Auteur de l'illustration : Magali Delavenne

© Région Auvergne-Rhône-Alpes, Inventaire général du patrimoine culturel ; © Ville de Lyon
reproduction soumise à autorisation du titulaire des droits d'exploitation