



Rhône-Alpes, Rhône  
Lyon 9e  
Vaise,  
rue des Nouvelles Maisons, rue Saint-Didier, rue Cottin

## Immeubles de la Société des logements économiques dit groupe de Vaise

### Références du dossier

Numéro de dossier : IA69001778  
Date de l'enquête initiale : 2024  
Date(s) de rédaction : 2024  
Cadre de l'étude : enquête thématique régionale Patrimoine industriel  
Degré d'étude : monographié

### Désignation

Dénomination : logement d'ouvriers

### Compléments de localisation

Milieu d'implantation : en ville  
Références cadastrales : 1999, BS, 32, 36, 37

### Historique

Les immeubles économiques de Vaise dit "Groupe Vaise" sont construits en 1890 par la Société Anonyme des logements économiques (ACL : 314W56 129 Sté des logements économiques). Ces logements sont financés par la Rhodiaceta, société majeure implantée à Vaise. Ils sont localisés juste en face de l'entrée de l'usine (cf photo IVR84\_20246900489NUC). Ces logements de quatre étages sont construits avec sur l'arrière une cour-jardin qui a été réduite au fil du temps. Après la fermeture de la Rhodiaceta (en 1981), les logements ont été vendus aux anciens employés de cette société (Legrand, 2002, p. 86).

Période(s) principale(s) : 4e quart 19e siècle  
Dates : 1890 (daté par source)  
Auteur(s) de l'oeuvre : Société des logements économiques

### Description

Sept immeubles de logements économiques sont construits en mâchefer, ils sont de quatre étages carrés rythmés par 6 travées par maison (allée). Ces logements sont datés (AC Lyon) de 1890. Ils sont construits avec sur l'arrière une cour-jardin qui a été réduite au fil du temps. Toit à long pans, tuile en couverture.

### Éléments descriptifs

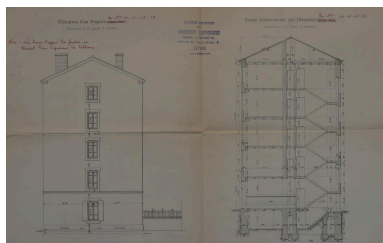
Matériau(x) du gros-oeuvre, mise en oeuvre et revêtement : mâchefer  
Matériau(x) de couverture : tuile creuse mécanique  
Étage(s) ou vaisseau(x) : 4 étages carrés

### Statut, intérêt et protection

Statut de la propriété : propriété privée

## Références documentaires

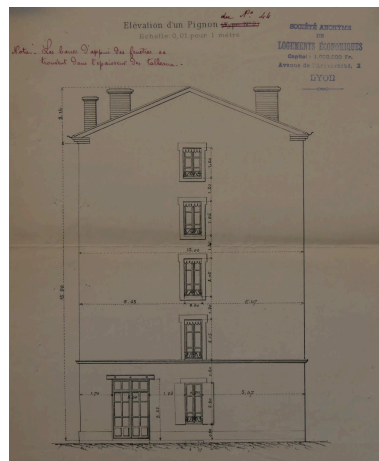
## Illustrations



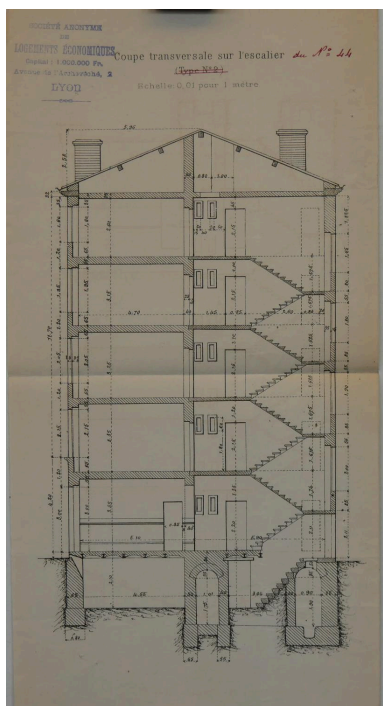
Plan et coupe des logements économiques de Vaise (ACL : 1890 314W56 129)  
Phot. Nadine Halitim-Dubois  
IVR84\_20246900643NUCA



Façades des logements économiques de Vaise (ACL : 1890 314W56 129)  
Phot. Nadine Halitim-Dubois  
IVR84\_20246900644NUCA



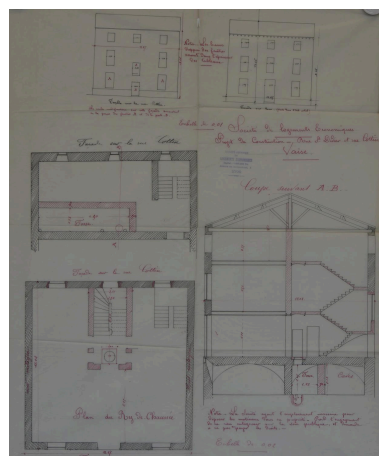
Façades pignon nord des logements économiques de Vaise (ACL : 1890 314W56 129)  
Phot. Nadine Halitim-Dubois  
IVR84\_20246900645NUCA



Coupe des logements économiques de Vaise (ACL : 1890 314W56 129)  
Phot. Nadine Halitim-Dubois  
IVR84\_20246900646NUCA

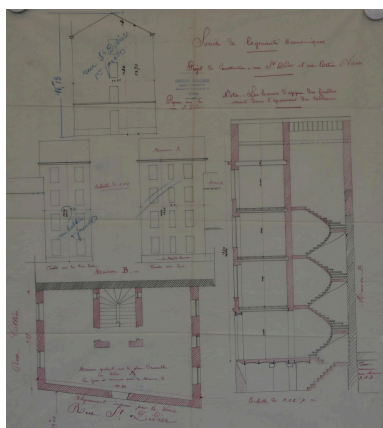


Elévation sur rue de 4 maisons des logements économiques de Vaise (ACL : 1890 314W56 129)  
Phot. Nadine Halitim-Dubois  
IVR84\_20246900647NUCA

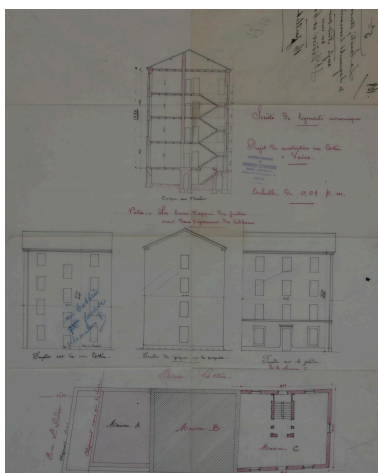


Plan du rez-de-chaussée et façade sur rue Cottin des logements économiques de Vaise : façade nord  
Phot. Nadine Halitim-Dubois  
IVR84\_20246900648NUCA





Projet de construction des logements économiques de Vaise (ACL : 1890 314W169)  
Phot. Nadine Halitim-Dubois  
IVR84\_20246900649NUCA



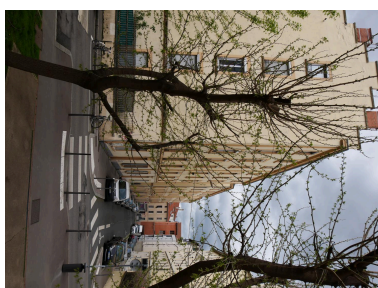
Projet de construction des logements économiques de Vaise (ACL : 1890 314W169)  
Phot. Nadine Halitim-Dubois  
IVR84\_20246900650NUCA



Vue des immeubles économiques sur la gauche de la photo (BML)  
Phot. Cuyil Valentin (photographe)  
IVR84\_20246900489NUC



Vue des logements économique de Vaise  
Phot. Nadine Halitim-Dubois  
IVR84\_20246900635NUCA



Vue des logements économiques de Vaise : pignon nord  
Phot. Nadine Halitim-Dubois  
IVR84\_20246900636NUCA



Vue des logements économiques de Vaise : rue des maisons nouvelles  
Phot. Nadine Halitim-Dubois  
IVR84\_20246900637NUCA



Vue des logements économiques de Vaise : profil de la rue  
Phot. Nadine Halitim-Dubois  
IVR84\_20246900638NUCA



Vue des logements économiques de Vaise : façade principale  
Phot. Nadine Halitim-Dubois  
IVR84\_20246900639NUCA



Façade nord avec petits jardins  
Phot. Nadine Halitim-Dubois  
IVR84\_20246900640NUCA



Vue des logements économiques de Vaise : profil de la rue  
Phot. Nadine Halitim-Dubois



Vue des logements économiques de Vaise : rue Saint-Didier  
Phot. Nadine Halitim-Dubois

IVR84\_20246900641NUCA

IVR84\_20246900642NUCA

## Dossiers liés

### Dossiers de synthèse :

Présentation et synthèse du patrimoine industriel de la ville de Lyon (IA69001377) Rhône-Alpes, Rhône, Lyon

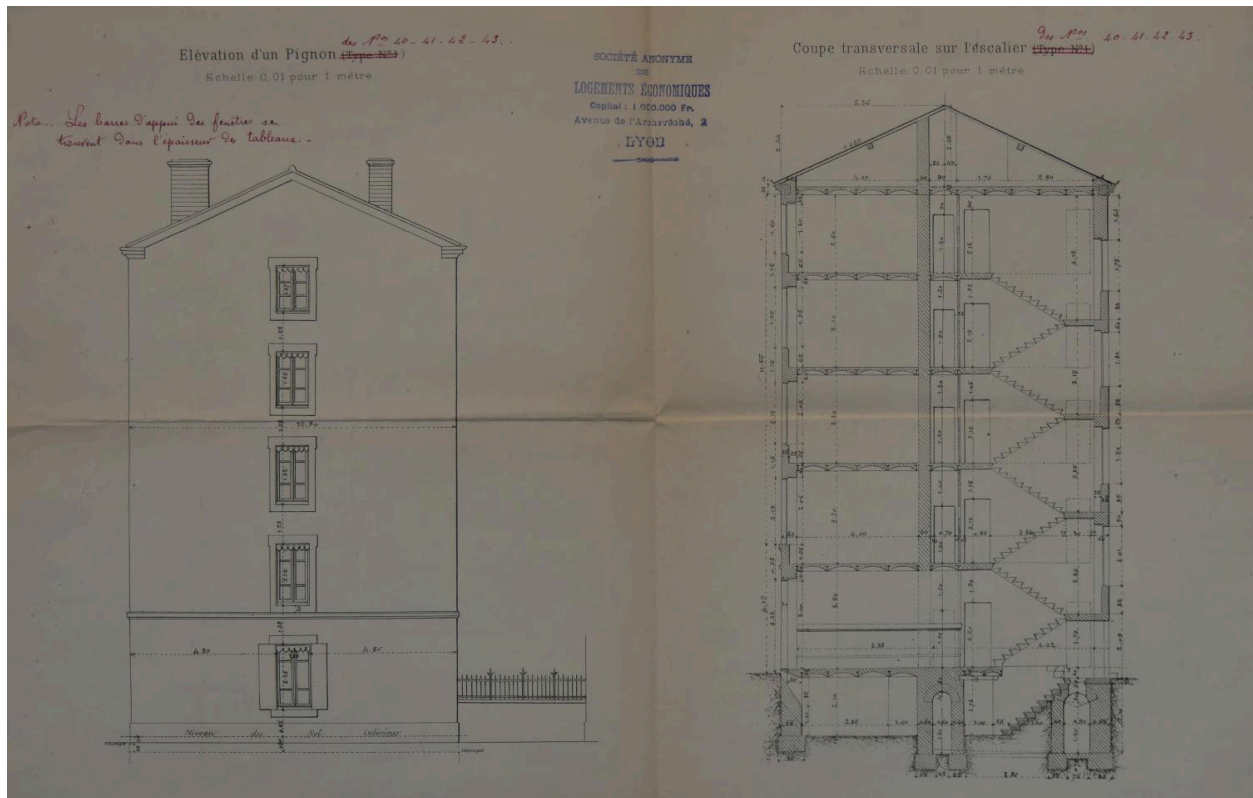
### Oeuvre(s) contenue(s) :

### Oeuvre(s) en rapport :

Filature de soie artificielle dite la Rhodiaseta puis Rhodiaceta Rhône-Poulenc puis bureau actuellement magasin de commerce dit société d'expertise Fiducial et Saci fournitures de bureau et jardins ouvriers (IA69000048) Rhône-Alpes, Rhône, Lyon 9e, 38 rue Sergent-Michel-Berthet

Auteur(s) du dossier : Nadine Halitim-Dubois

Copyright(s) : © Région Rhône-Alpes, Inventaire général du patrimoine culturel ; © Ville de Lyon



Plan et coupe des logements économiques de Vaise (ACL : 1890 314W56 129)

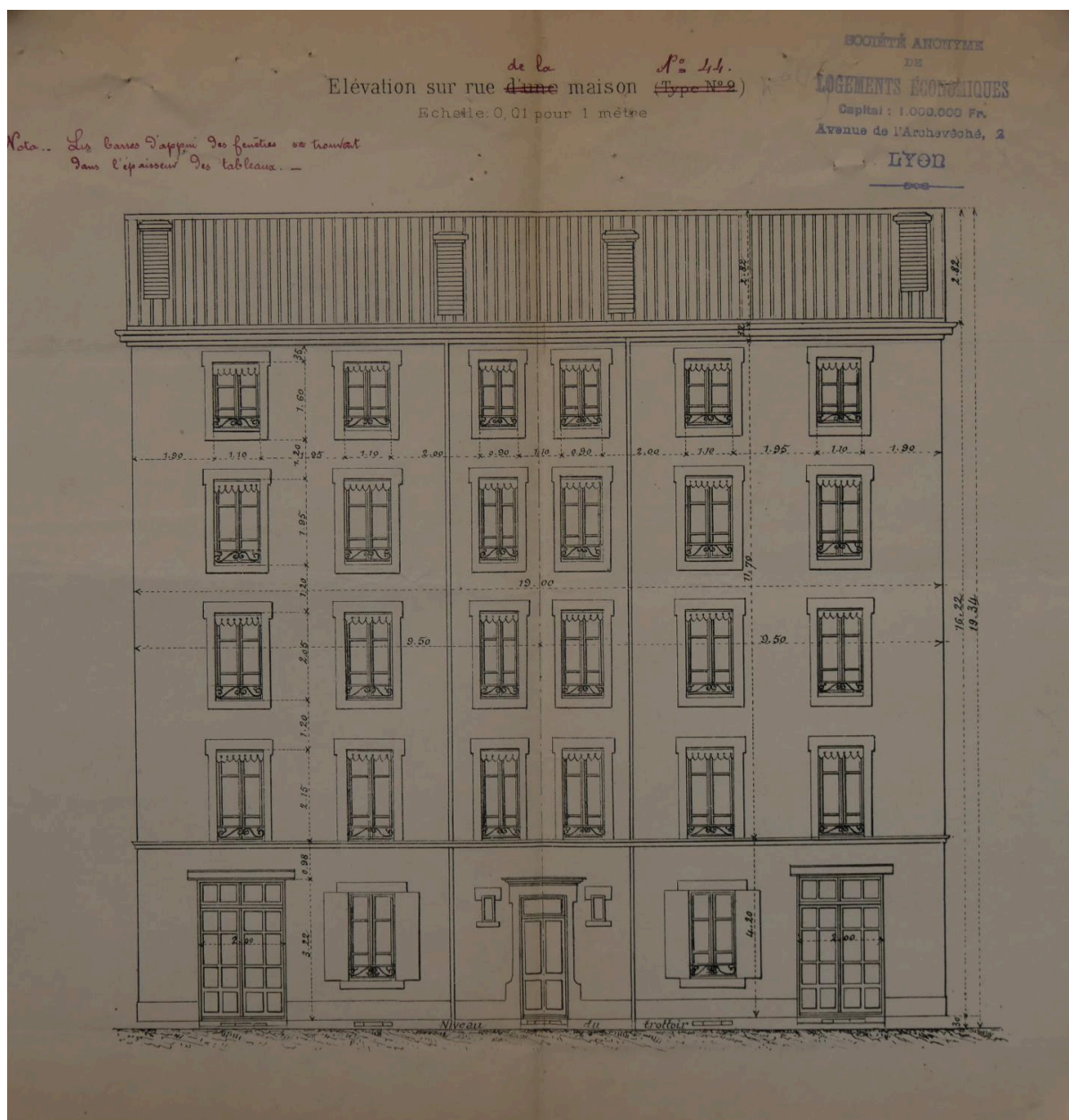
IVR84\_20246900643NUCA

Auteur de l'illustration : Nadine Halitim-Dubois

© Archives municipales de Lyon

communication libre, reproduction soumise à autorisation





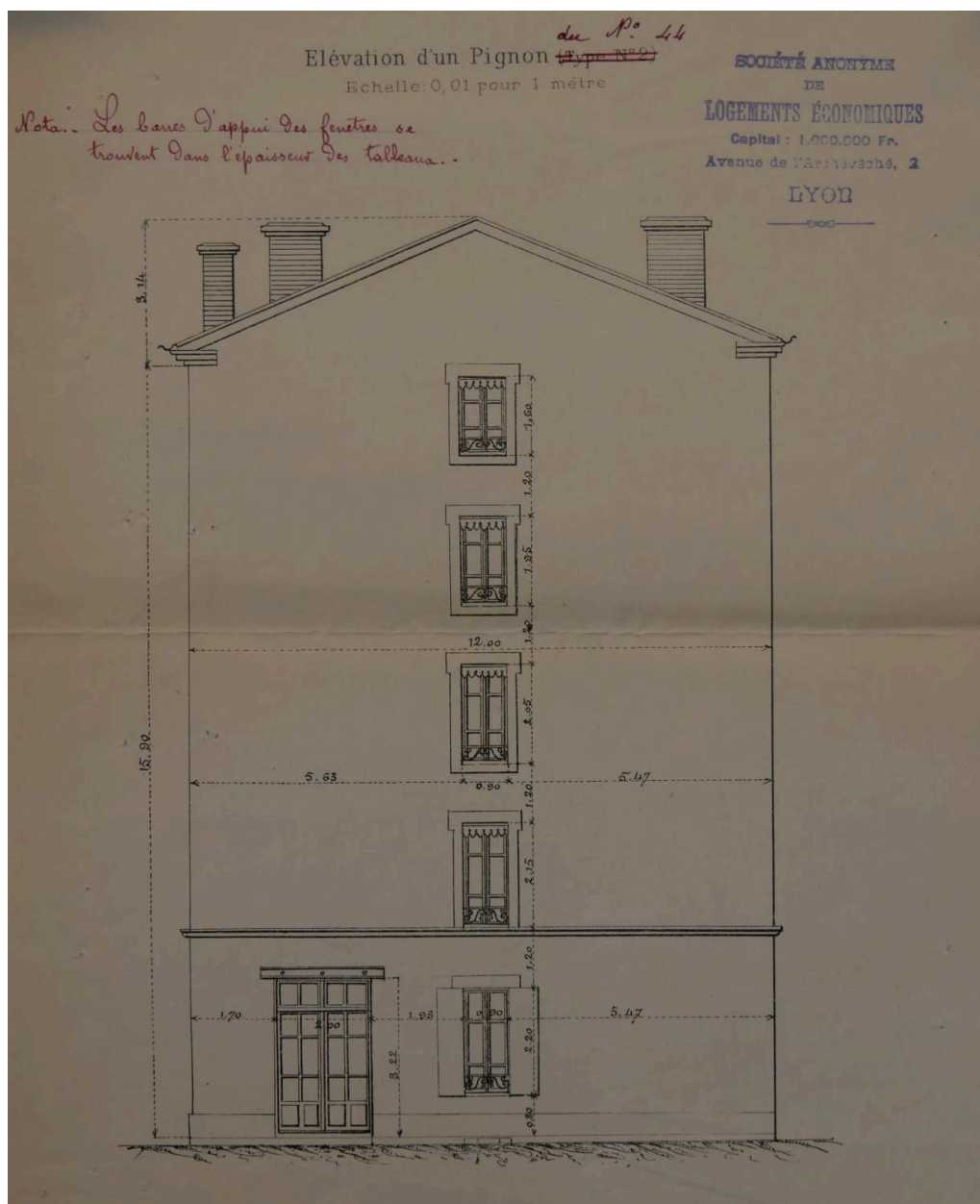
Façades des logements économiques de Vaise (ACL : 1890 314W56 129)

IVR84\_20246900644NUCA

Auteur de l'illustration : Nadine Halitim-Dubois

© Archives municipales de Lyon

communication libre, reproduction soumise à autorisation



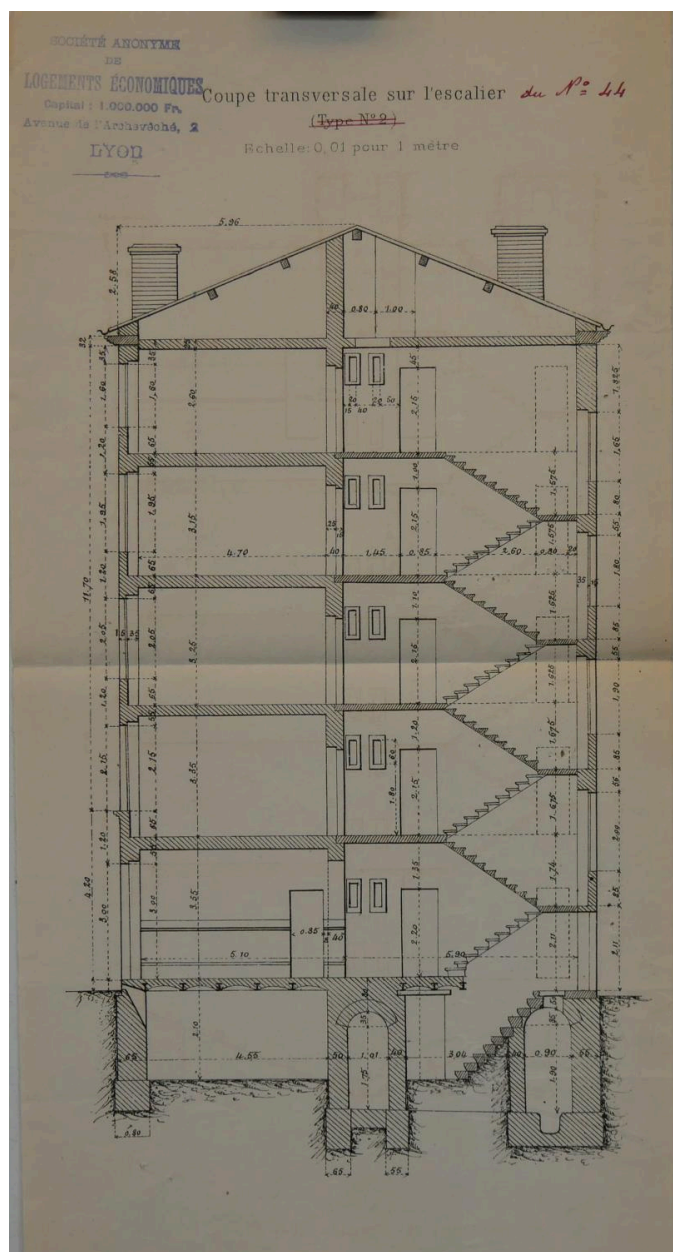
Façades pignon nord des logements économiques de Vaise (ACL : 1890 314W56 129)

IVR84\_20246900645NUCA

Auteur de l'illustration : Nadine Halitim-Dubois

© Archives municipales de Lyon

communication libre, reproduction soumise à autorisation



Coupe des logements économiques de Vaise (ACL : 1890 314W56 129)

IVR84\_20246900646NUCA

Auteur de l'illustration : Nadine Halitim-Dubois

© Archives municipales de Lyon

communication libre, reproduction soumise à autorisation





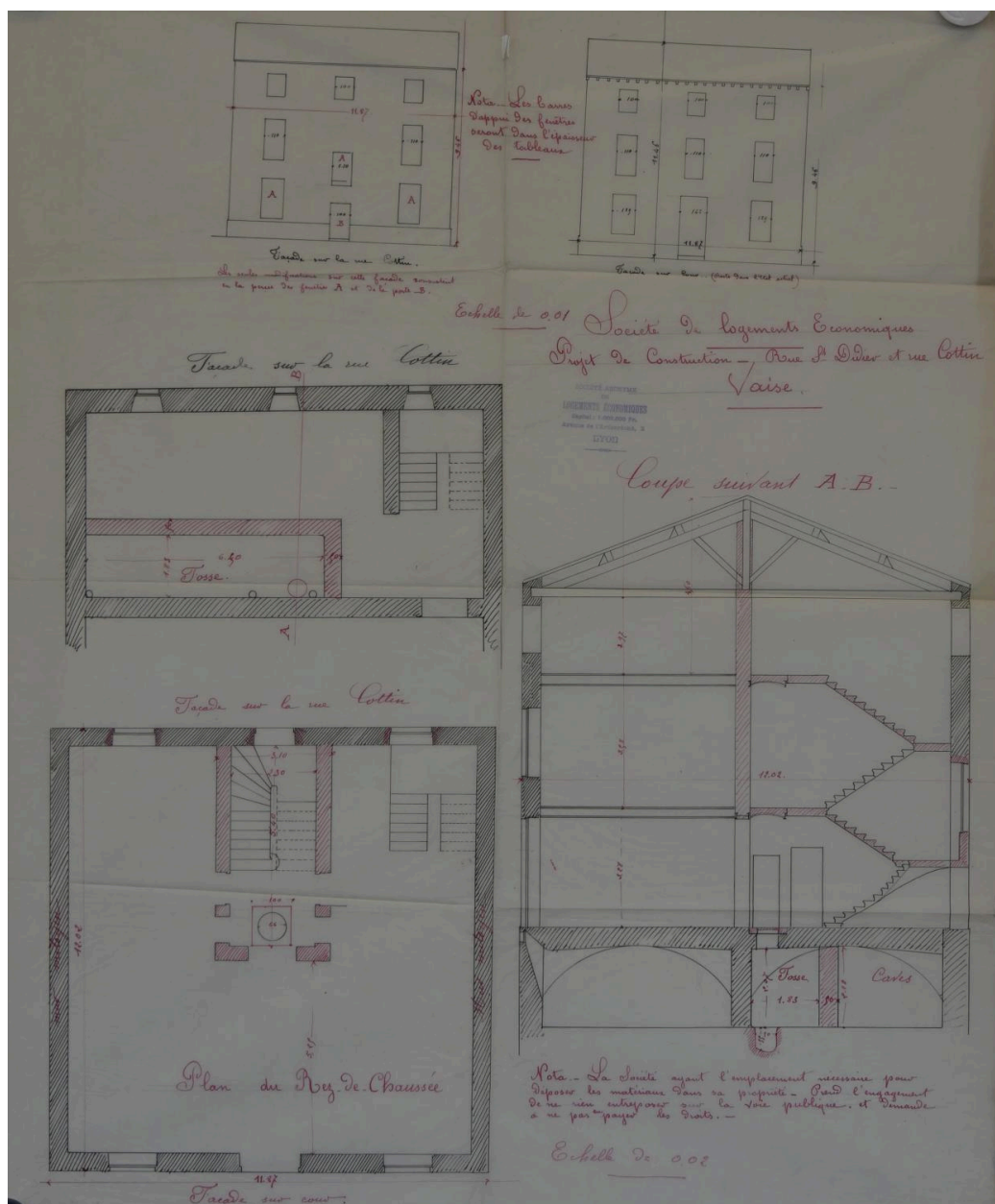
Elévation sur rue de 4 maisons des logements économiques de Vaise (ACL : 1890 314W56 129)

IVR84\_20246900647NUCA

Auteur de l'illustration : Nadine Halitim-Dubois

© Archives municipales de Lyon

communication libre, reproduction soumise à autorisation



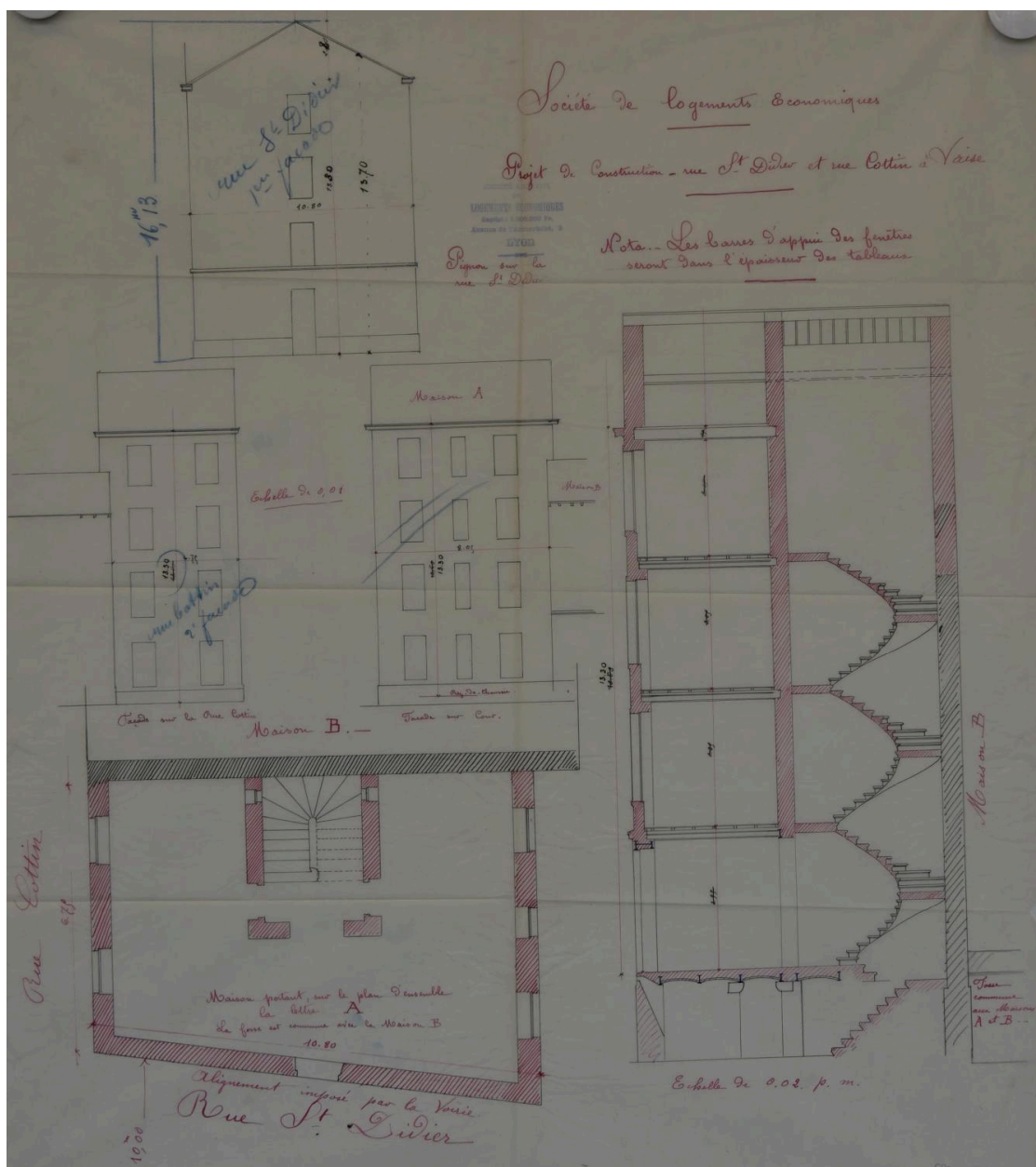
Plan du rez-de-chaussée et façade sur rue Cottin des logements économiques de Vaise : façade nord

IVR84\_20246900648NUCA

Auteur de l'illustration : Nadine Halitim-Dubois

© Archives municipales de Lyon

communication libre, reproduction soumise à autorisation



Projet de construction des logements économiques de Vaise (ACL : 1890 314W169)

IVR84\_20246900649NUCA

Auteur de l'illustration : Nadine Halitim-Dubois

© Archives municipales de Lyon

communication libre, reproduction soumise à autorisation









Vue des immeubles économiques sur la gauche de la photo (BML)

IVR84\_20246900489NUC

Auteur de l'illustration : Cuyil Valentin (photographe)

© Bibliothèque municipale de Lyon

communication libre, reproduction soumise à autorisation



Vue des logements économique de Vaise

IVR84\_20246900635NUCA

Auteur de l'illustration : Nadine Halitim-Dubois

© Région Auvergne-Rhône-Alpes, Inventaire général du patrimoine culturel  
communication libre, reproduction soumise à autorisation





Vue des logements économiques de Vaise : pignon nord

IVR84\_20246900636NUCA

Auteur de l'illustration : Nadine Halitim-Dubois

© Région Auvergne-Rhône-Alpes, Inventaire général du patrimoine culturel  
communication libre, reproduction soumise à autorisation





Vue des logements économiques de Vaise : rue des maisons nouvelles

IVR84\_20246900637NUCA

Auteur de l'illustration : Nadine Halitim-Dubois

© Région Auvergne-Rhône-Alpes, Inventaire général du patrimoine culturel  
communication libre, reproduction soumise à autorisation





Vue des logements économiques de Vaise : profil de la rue

IVR84\_20246900638NUCA

Auteur de l'illustration : Nadine Halitim-Dubois

© Région Auvergne-Rhône-Alpes, Inventaire général du patrimoine culturel  
communication libre, reproduction soumise à autorisation



Vue des logements économiques de Vaise : façade principale

IVR84\_20246900639NUCA

Auteur de l'illustration : Nadine Halitim-Dubois

© Région Auvergne-Rhône-Alpes, Inventaire général du patrimoine culturel  
communication libre, reproduction soumise à autorisation





Façade nord avec petits jardins

IVR84\_20246900640NUCA

Auteur de l'illustration : Nadine Halitim-Dubois

© Région Auvergne-Rhône-Alpes, Inventaire général du patrimoine culturel  
communication libre, reproduction soumise à autorisation



Vue des logements économiques de Vaise : profil de la rue

IVR84\_20246900641NUCA

Auteur de l'illustration : Nadine Halitim-Dubois

© Région Auvergne-Rhône-Alpes, Inventaire général du patrimoine culturel  
communication libre, reproduction soumise à autorisation





Vue des logements économiques de Vaise : rue Saint-Didier

IVR84\_20246900642NUCA

Auteur de l'illustration : Nadine Halitim-Dubois

© Région Auvergne-Rhône-Alpes, Inventaire général du patrimoine culturel  
communication libre, reproduction soumise à autorisation