



Rhône-Alpes, Rhône
Lyon 2e
Confluent
21 cours Charlemagne

Immeuble

Références du dossier

Numéro de dossier : IA69000332
Date de l'enquête initiale : 2001
Date(s) de rédaction : 2001
Cadre de l'étude : inventaire topographique Inventaire de la Ville de Lyon
Degré d'étude : étudié

Désignation

Dénomination : immeuble
Parties constituantes non étudiées : café, restaurant

Compléments de localisation

Milieu d'implantation : en ville
Références cadastrales : 1999. AZ 65 partie

Historique

Immeuble construit dans le dernier quart du 19e siècle, enregistré au cadastre en 1893.
Période(s) principale(s) : 4e quart 19e siècle
Auteur(s) de l'oeuvre : auteur inconnu ()

Description

Ensemble de 3 corps de bâtiment : deux immeubles parallèles, de 2 étages, séparés par une cour et une maison de rapport d'un étage en fond de parcelle, également précédée d'une cour. Les deux immeubles sont desservis par un escalier construit dans la cour. Cet ensemble est une illustration de l'utilisation de parcelle étroite et profonde pour un immeuble de rapport à petits logements.

Éléments descriptifs

Étage(s) ou vaisseau(x) : 2 étages carrés
Escaliers : escalier de distribution extérieur : escalier tournant à retours avec jour

Typologies et état de conservation

Typologies : deux corps de bâtiments parallèles reliés par la cage d'escalier
État de conservation : bon état

Dimensions

Mesures : h : 1 330 cm

Statut, intérêt et protection

Café à l'enseigne Le Violon

Statut de la propriété : propriété privée

Références documentaires

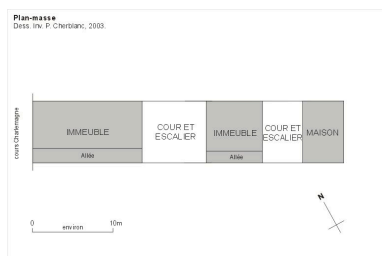
Documents d'archive

- **AD Rhône. 3P 123/43. Matrices des propriétés bâties. 1882-1914**
AD Rhône. 3P 123/43. **Matrices des propriétés bâties. 1882-1914**
case 480

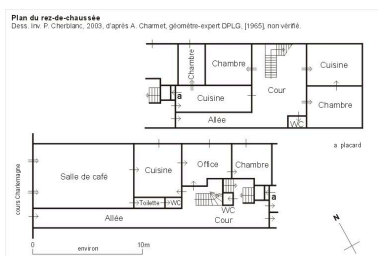
Documents figurés

- **Immeuble, 21 cours Charlemagne, Lyon 2e . Plans, par A. Charmet, 1965. 1: 100 (AC Lyon : 1097 WP 71**
Immeuble, 21 cours Charlemagne, Lyon 2e . Plans, par A. Charmet, 1965. 1: 100 (AC Lyon : 1097 WP 71
fichier sanitaire cours Charlemagne 1-23)
- **Plan de l'immeuble rez-de-chaussée et 1er étage / A. Charmet, géomètre expert, février 1965 (AC**
Plan de l'immeuble rez-de-chaussée et 1er étage / A. Charmet, géomètre expert, février 1965 (AC Lyon : 1097 WP 71
Fichiers sanitaires cours Charlemagne 1-23)

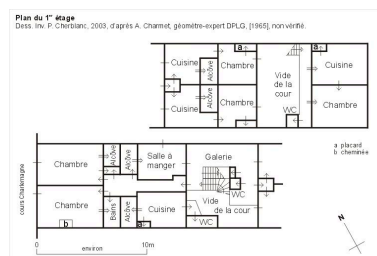
Illustrations



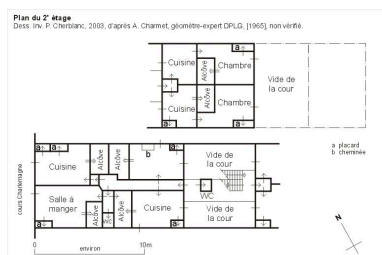
Plan masse
Dess. Paul Cherblanc
IVR82_20036903159NUD



Plan du rez-de-chaussée,
d'après A. Charmet
Dess. Paul Cherblanc, Autr.
Charmet A. (géomètre)
IVR82_20036903160NUD



Plan du 1er étage, d'après A. Charmet
Dess. Paul Cherblanc, Autr.
Charmet A. (géomètre)
IVR82_20036903324NUD



Plan du 2e étage, d'après A. Charmet
Dess. Paul Cherblanc, Autr.
Charmet A. (géomètre)
IVR82_20036903325NUD





Elévation postérieure
du bâtiment sur rue
Phot. Chantal Archer-Galéa
IVR82_20016901210NUCA



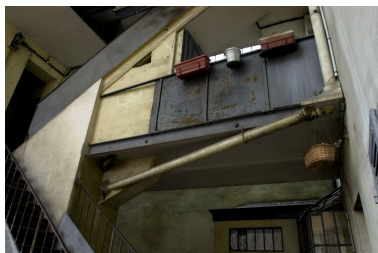
Vue de l'escalier central
reliant les deux bâtiments
Phot. Chantal Archer-Galéa
IVR82_20016901209NUCA



Vue de la verrière
au-dessus de la cour
Phot. Chantal Archer-Galéa
IVR82_20016901211NUCA



Détail de la verrière
au-dessus de la cour
Phot. Chantal Archer-Galéa
IVR82_20016901219NUCA



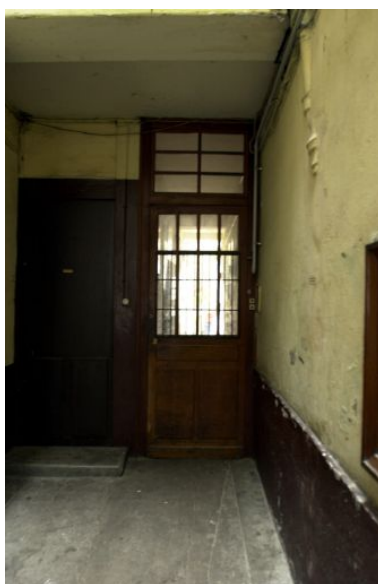
Détail des circulations supérieures
Phot. Chantal Archer-Galéa
IVR82_20016901214NUCA



Vue des structures en surplomb
contre l'élévation postérieure
du corps de bâtiment sur rue
Phot. Chantal Archer-Galéa
IVR82_20016901212NUCA



Elévation principale du
corps de bâtiment sur cour
Phot. Chantal Archer-Galéa
IVR82_20016901217NUCA



Porte et couloir d'accès à
la maison en fond de cour
Phot. Chantal Archer-Galéa
IVR82_20016901216NUCA

Dossiers liés

Dossiers de synthèse :

Immeuble (IA69000496) Lyon 2e, Confluent

Oeuvre(s) contenue(s) :

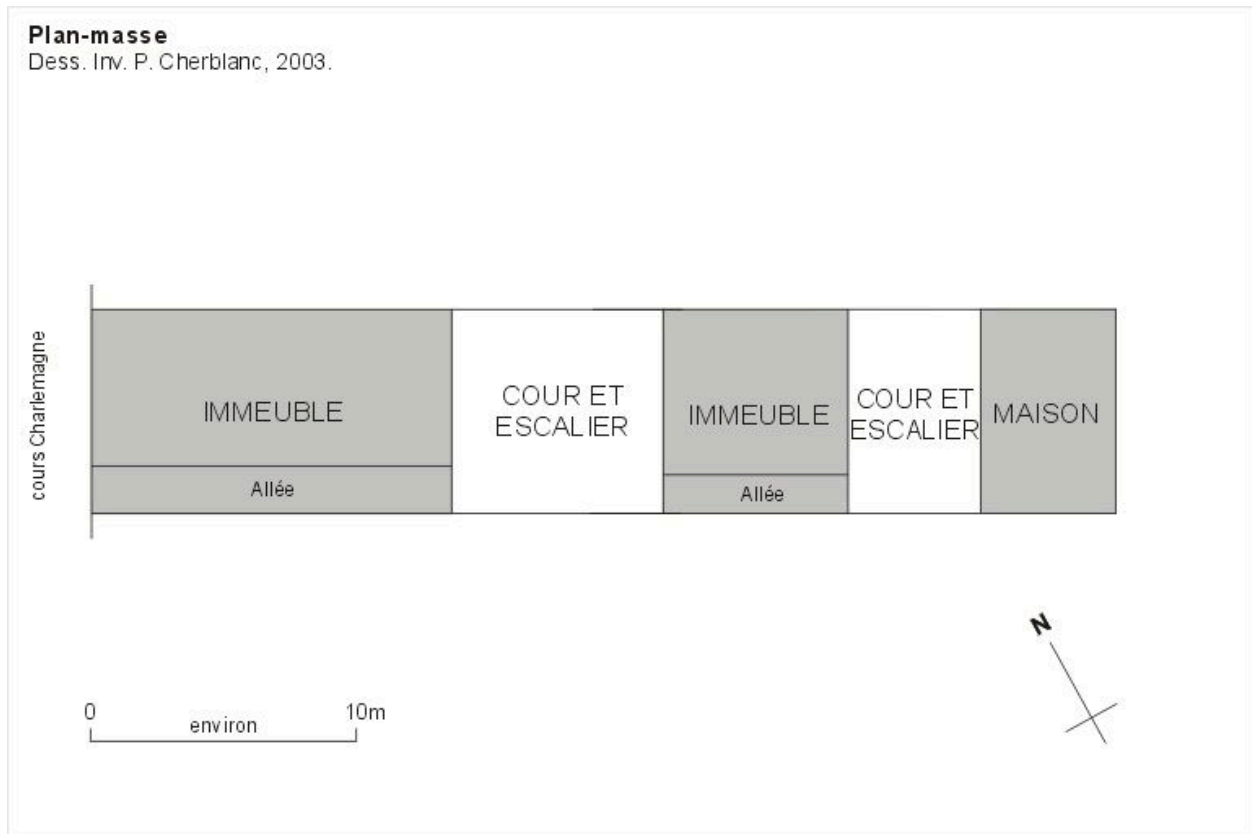
Oeuvre(s) en rapport :

Avenue dite cours Charlemagne (IA69000429) Rhône-Alpes, Rhône, Lyon 2e, Confluent, cours Charlemagne

Maison (IA69000333) Lyon 2e, Confluent, 21 cours Charlemagne

Auteur(s) du dossier : Maryannick Chalabi, Chantal Archer-Galéa

Copyright(s) : © Région Rhône-Alpes, Inventaire général du patrimoine culturel ; © Ville de Lyon



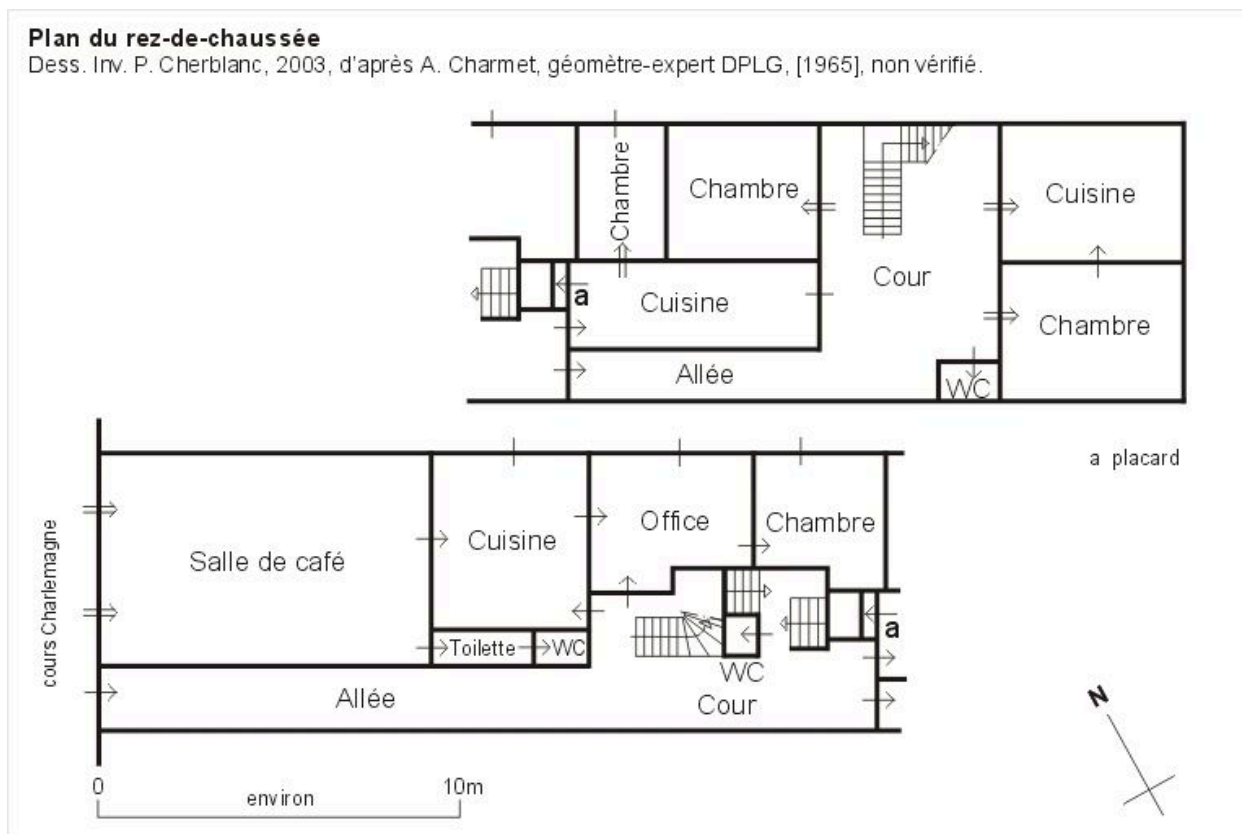
Plan masse

IVR82_20036903159NUD

Auteur de l'illustration : Paul Cherblanc

Technique de relevé : reprise de fond ;

© Région Rhône-Alpes, Inventaire général du patrimoine culturel ; © Ville de Lyon
reproduction soumise à autorisation du titulaire des droits d'exploitation



Plan du rez-de-chaussée, d'après A. Charmet

Référence du document reproduit :

- **Plan de l'immeuble rez-de-chaussée et 1er étage / A. Charmet, géomètre expert, février 1965 (AC Plan de l'immeuble rez-de-chaussée et 1er étage / A. Charmet, géomètre expert, février 1965 (AC Lyon : 1097 WP 71 Fichiers sanitaires cours Charlemagne 1-23)**
- **Plan de l'immeuble rez-de-chaussée et 1er étage / A. Charmet, géomètre expert, février 1965 (AC Plan de l'immeuble rez-de-chaussée et 1er étage / A. Charmet, géomètre expert, février 1965 (AC Lyon : 1097 WP 71 Fichiers sanitaires cours Charlemagne 1-23)**

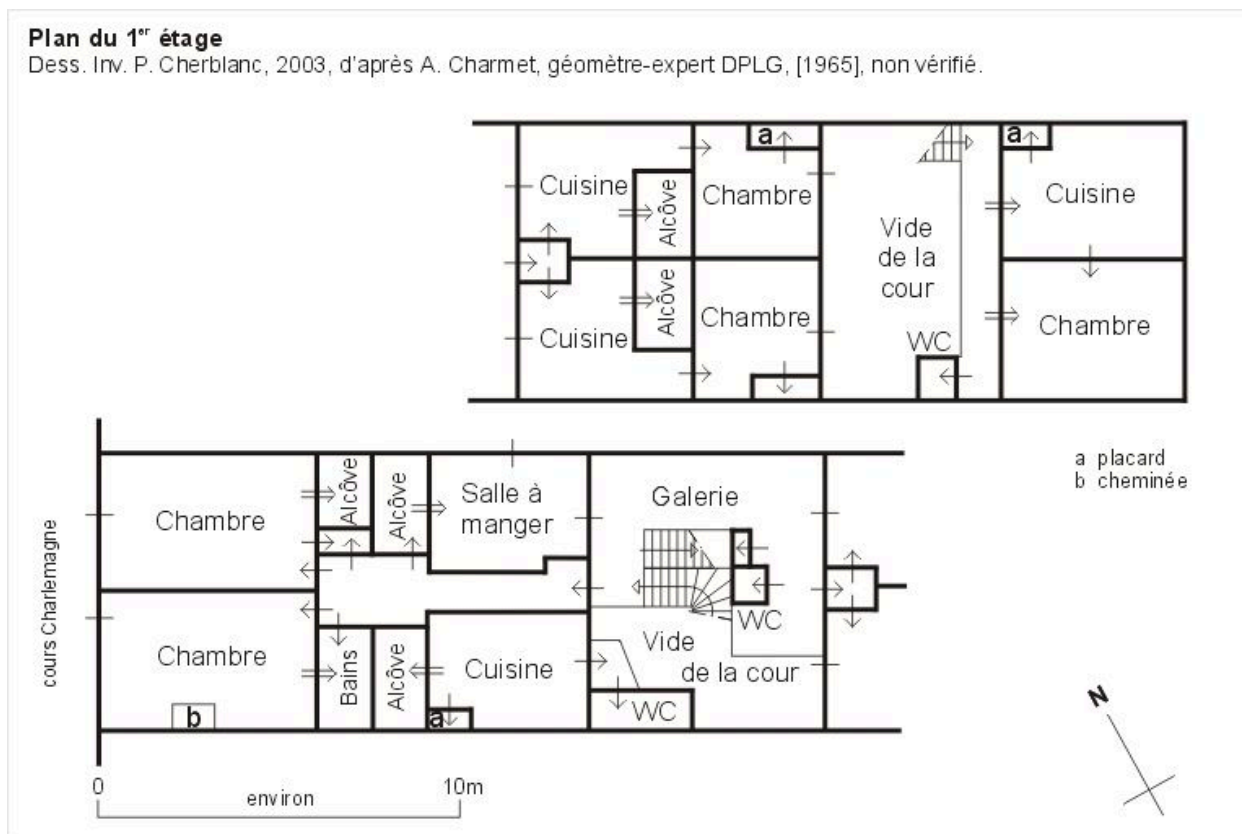
IVR82_20036903160NUD

Auteur de l'illustration : Paul Cherblanc

Auteur du document reproduit : Charmet A. (géomètre)

Technique de relevé : reprise de fond ;

© Région Rhône-Alpes, Inventaire général du patrimoine culturel ; © Ville de Lyon
reproduction soumise à autorisation du titulaire des droits d'exploitation



Plan du 1er étage, d'après A. Charmet

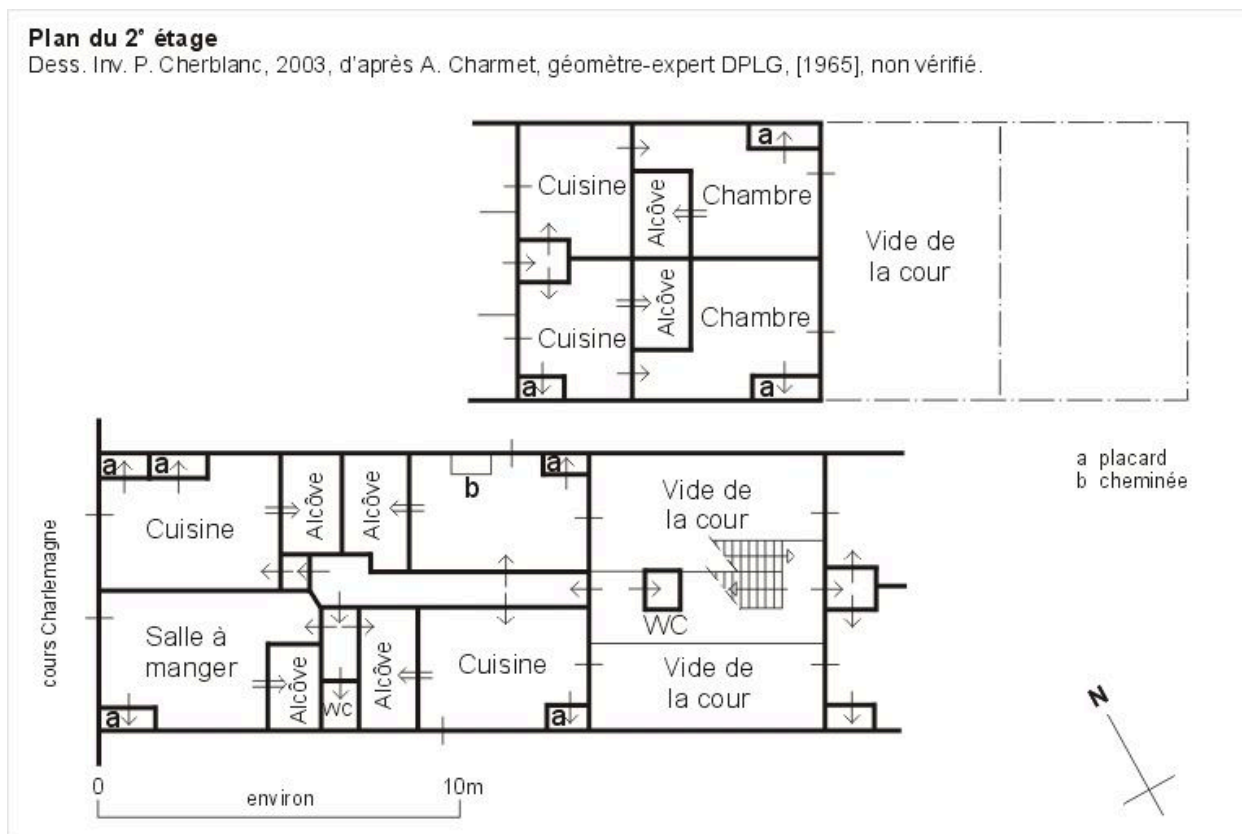
IVR82_20036903324NUD

Auteur de l'illustration : Paul Cherblanc

Auteur du document reproduit : Charmet A. (géomètre)

Technique de relevé : reprise de fond ;

© Région Rhône-Alpes, Inventaire général du patrimoine culturel ; © Ville de Lyon
reproduction soumise à autorisation du titulaire des droits d'exploitation



Plan du 2e étage, d'après A. Charmet

IVR82_20036903325NUD

Auteur de l'illustration : Paul Cherblanc

Auteur du document reproduit : Charmet A. (géomètre)

Technique de relevé : reprise de fond ;

© Région Rhône-Alpes, Inventaire général du patrimoine culturel ; © Ville de Lyon
reproduction soumise à autorisation du titulaire des droits d'exploitation



Elévation, cours Charlemagne

IVR82_20016900210NUCA

Auteur de l'illustration : Chantal Archer-Galéa

© Région Rhône-Alpes, Inventaire général du patrimoine culturel ; © Ville de Lyon
reproduction soumise à autorisation du titulaire des droits d'exploitation



Détail des fenêtres sur rue

IVR82_20016901208NUCA

Auteur de l'illustration : Chantal Archer-Galéa

© Région Rhône-Alpes, Inventaire général du patrimoine culturel ; © Ville de Lyon
reproduction soumise à autorisation du titulaire des droits d'exploitation



Elévation postérieure du bâtiment sur rue

IVR82_20016901210NUCA

Auteur de l'illustration : Chantal Archer-Galéa

© Région Rhône-Alpes, Inventaire général du patrimoine culturel ; © Ville de Lyon
reproduction soumise à autorisation du titulaire des droits d'exploitation



Vue de l'escalier central reliant les deux bâtiments

IVR82_20016901209NUCA

Auteur de l'illustration : Chantal Archer-Galéa

© Région Rhône-Alpes, Inventaire général du patrimoine culturel ; © Ville de Lyon
reproduction soumise à autorisation du titulaire des droits d'exploitation



Vue de la verrière au-dessus de la cour

IVR82_20016901211NUCA

Auteur de l'illustration : Chantal Archer-Galéa

© Région Rhône-Alpes, Inventaire général du patrimoine culturel ; © Ville de Lyon
reproduction soumise à autorisation du titulaire des droits d'exploitation



Détail de la verrière au-dessus de la cour

IVR82_20016901219NUCA

Auteur de l'illustration : Chantal Archer-Galéa

© Région Rhône-Alpes, Inventaire général du patrimoine culturel ; © Ville de Lyon
reproduction soumise à autorisation du titulaire des droits d'exploitation



Détail des circulations supérieures

IVR82_20016901214NUCA

Auteur de l'illustration : Chantal Archer-Galéa

© Région Rhône-Alpes, Inventaire général du patrimoine culturel ; © Ville de Lyon
reproduction soumise à autorisation du titulaire des droits d'exploitation



Vue des structures en surplomb contre l'élévation postérieure du corps de bâtiment sur rue

IVR82_20016901212NUCA

Auteur de l'illustration : Chantal Archer-Galéa

© Région Rhône-Alpes, Inventaire général du patrimoine culturel ; © Ville de Lyon
reproduction soumise à autorisation du titulaire des droits d'exploitation

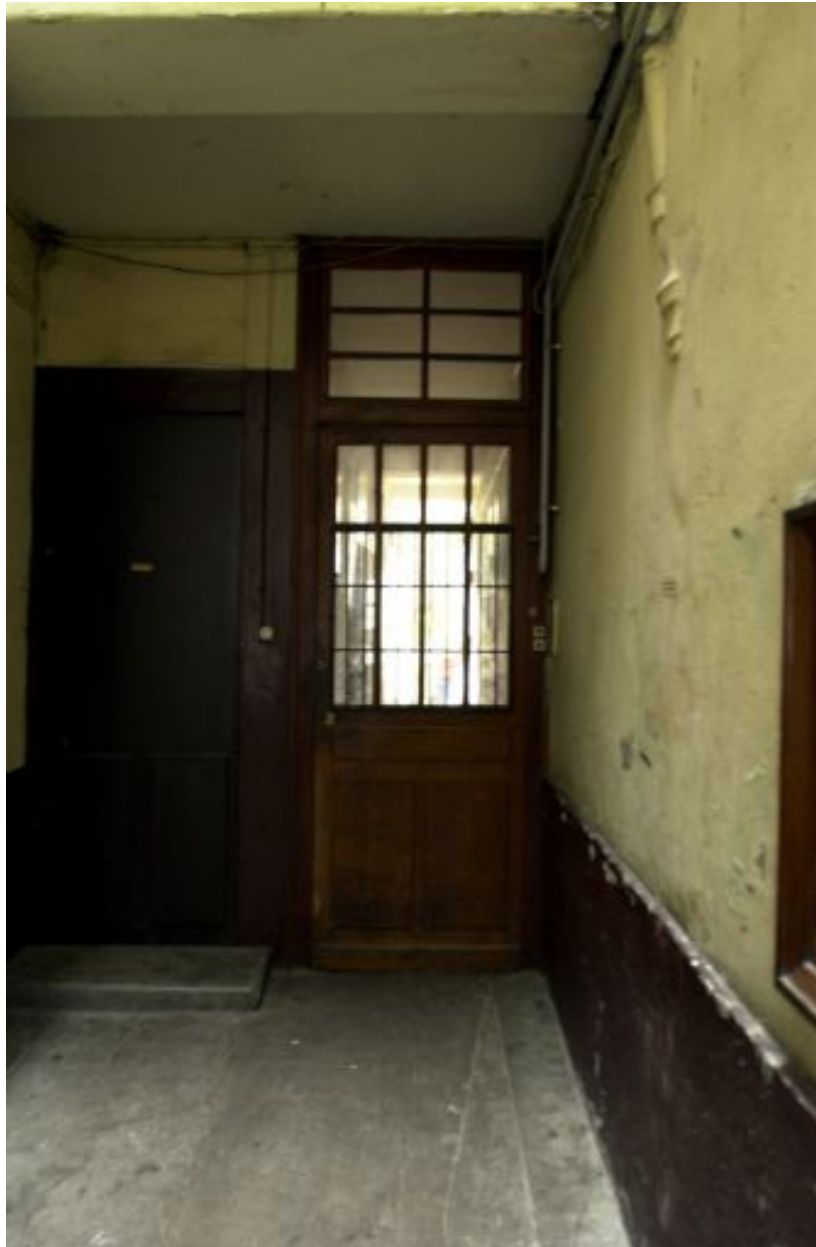


Elévation principale du corps de bâtiment sur cour

IVR82_20016901217NUCA

Auteur de l'illustration : Chantal Archer-Galéa

© Région Rhône-Alpes, Inventaire général du patrimoine culturel ; © Ville de Lyon
reproduction soumise à autorisation du titulaire des droits d'exploitation



Porte et couloir d'accès à la maison en fond de cour

IVR82_20016901216NUCA

Auteur de l'illustration : Chantal Archer-Galéa

© Région Rhône-Alpes, Inventaire général du patrimoine culturel ; © Ville de Lyon
reproduction soumise à autorisation du titulaire des droits d'exploitation