



Lyon 7e
la Guillotière
61 Grande rue de la Guillotière

Immeuble

Références du dossier

Numéro de dossier : IA69005210
Date de l'enquête initiale : 2004
Date(s) de rédaction : 2004
Cadre de l'étude : inventaire topographique Inventaire de la Ville de Lyon
Degré d'étude : repéré

Désignation

Dénomination : immeuble
Parties constituantes non étudiées : boutique, cour, conciergerie

Compléments de localisation

Milieu d'implantation : en ville
Références cadastrales : 1824. J 182 partie est ; 1999. AD33 partie est

Historique

Maison construite à la fin du 17^e siècle, et désignée sous le nom d'Écu de Bourbon en 1790. En 1720, elle appartient à la veuve Suiren ; un passage cocher de 2m80 de large desservait une cour et un grand jardin (BAZIN). L'élévation principale et l'intérieur sont remaniés dans le 2^e quart du 19^e siècle. Réfection de devanture : déclaration de travaux du 20 mai 2003 (La Cabane Bambou)

Période(s) principale(s) : 4^e quart 17^e siècle, 2^e quart 19^e siècle
Personne(s) liée(s) à l'histoire de l'oeuvre : Ambroise Courtois (habitant célèbre)

Description

Immeuble de deux étages carrés sur 9 travées. Rez-de-chaussée en pierre de taille et rangs de moellons percé de baies en arc segmentaires à crossettes, séparé du 1^{er} étage par un bandeau en pierre non mouluré. Plaque à la mémoire d'Ambroise Courtois au-dessus de la porte d'entrée. L'intérieur porte la trace des remaniements du 19^e siècle : carrelage en ciment moulé dans le vestibule, escalier tournant à retours avec jour. Loge de concierge dans la cour avec vitrerie colorée. Plaque de marbre apposée sur le dessus de la porte : A LA MEMOIRE / D'AMBROISE COURTOIS / PRESIDENT DU COMITE / DES COMMERCANTS / ASSASSINE SOUS L'OCCUPATION / ALLEMANDE / LE 7 JANVIER 1944

Éléments descriptifs

Matériau(x) du gros-oeuvre, mise en oeuvre et revêtement : enduit ; pierre de taille ; moellon sans chaîne en pierre de taille
Matériau(x) de couverture : tuile
Élévations extérieures : élévation à travées
Type(s) de couverture : toit à longs pans
Escaliers : escalier dans-oeuvre : escalier tournant à retours avec jour, en maçonnerie

Typologies et état de conservation

Typologies : immeuble sur rue avec cour à l'arrière ; un corps de bâtiment
État de conservation : bon état, remanié

Statut, intérêt et protection

Boutiques au rez-de-chaussée : "Couture Retouches" ; épicerie "La Cabane Bambou". Elévation sur rue en rapport avec celle de la parcelle voisine à l'est (AD 31)

Statut de la propriété : propriété privée

Références documentaires

Périodiques

- **BAZIN G. La Grande rue de la Guillotière. Rive gauche**
BAZIN, Georges. *La Grande rue de la Guillotière. Rive gauche*
n° 35, décembre 1970, p. 12

Illustrations



Plan d'évacuation de l'immeuble
Phot. N. Giroud
IVR82_20046904144NUCA



Vue générale depuis le sud-ouest
Phot. Didier Gourbin
IVR82_20066902152V



Elévation principale depuis le sud-est
Phot. N. Giroud
IVR82_20046904132NUCA



Elévation postérieure depuis un
immeuble avenue Jean-Jaurès
Phot. Maryannick Chalabi
IVR82_20046904276NUCA



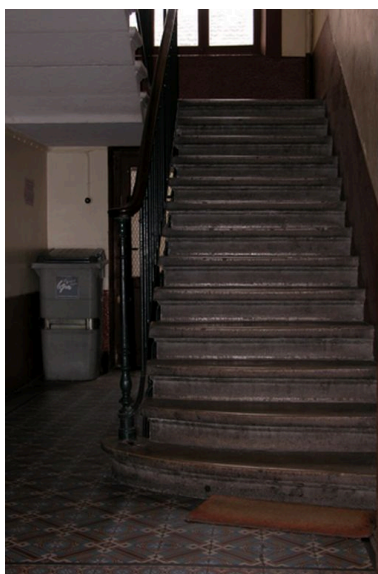
Vue de la cour et d'une
arrière boutique vers l'est
Phot. N. Giroud
IVR82_20046904148NUCA



La conciergerie en fond de cour
Phot. N. Giroud
IVR82_20046904147NUCA



Carrelage du vestibule
Phot. N. Giroud
IVR82_20046904143NUCA



Montée d'escalier
Phot. N. Giroud
IVR82_20046904145NUCA

Dess. André Céréza
IVR82_20136903302NUDA

Dossiers liés

Dossiers de synthèse :

Présentation du secteur d'étude Lyon Guillotière (IA69005009) Rhône-Alpes, Rhône, Lyon 7e, la Guillotière
Immeubles du secteur d'étude La Guillotière (IA69005010) Lyon 7e, la Guillotière

Oeuvre(s) contenue(s) :

Oeuvre(s) en rapport :

Ensemble d'édifices à cour commune (IA69005131) Lyon 7e, la Guillotière, 61; 13 rue Sébastien-Gryphe grande rue de la Guillotière

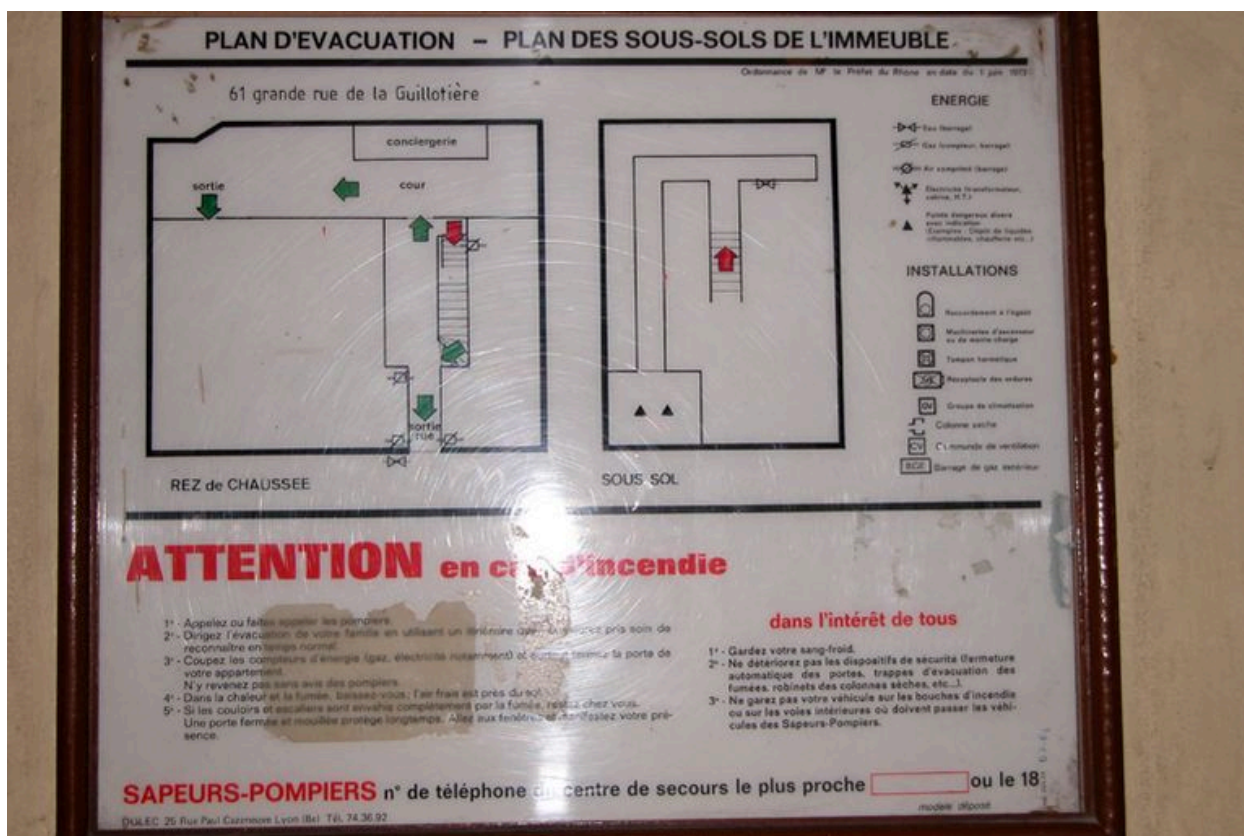
Grande rue de la Guillotière (IA69005036) Rhône-Alpes, Rhône, Lyon 7e, la Guillotière, grande rue de la Guillotière

Immeuble (IA69005212) Rhône-Alpes, Rhône, Lyon 7e, la Guillotière, 13 rue Sébastien-Gryphe

Immeuble (IA69005209) Rhône-Alpes, Rhône, Lyon 7e, la Guillotière, 65 Grande rue de la Guillotière

Auteur(s) du dossier : Maryannick Chalabi

Copyright(s) : © Région Rhône-Alpes, Inventaire général du patrimoine culturel ; © Ville de Lyon



Plan d'évacuation de l'immeuble

IVR82_20046904144NUCA

Auteur de l'illustration : N. Giroud

© Région Rhône-Alpes, Inventaire général du patrimoine culturel ; © Ville de Lyon
reproduction soumise à autorisation du titulaire des droits d'exploitation



Vue générale depuis le sud-ouest

IVR82_20066902152V

Auteur de l'illustration : Didier Gourbin

© Région Rhône-Alpes, Inventaire général du patrimoine culturel ; © Ville de Lyon
reproduction soumise à autorisation du titulaire des droits d'exploitation



Elévation principale depuis le sud-est

IVR82_20046904132NUCA

Auteur de l'illustration : N. Giroud

© Région Rhône-Alpes, Inventaire général du patrimoine culturel ; © Ville de Lyon
reproduction soumise à autorisation du titulaire des droits d'exploitation



Elévation postérieure depuis un immeuble avenue Jean-Jaurès

IVR82_20046904276NUCA

Auteur de l'illustration : Maryannick Chalabi

© Région Rhône-Alpes, Inventaire général du patrimoine culturel ; © Ville de Lyon
reproduction soumise à autorisation du titulaire des droits d'exploitation



Vue de la cour et d'une arrière boutique vers l'est

IVR82_20046904148NUCA

Auteur de l'illustration : N. Giroud

© Région Rhône-Alpes, Inventaire général du patrimoine culturel ; © Ville de Lyon
reproduction soumise à autorisation du titulaire des droits d'exploitation



La conciergerie en fond de cour

IVR82_20046904147NUCA

Auteur de l'illustration : N. Giroud

© Région Rhône-Alpes, Inventaire général du patrimoine culturel ; © Ville de Lyon
reproduction soumise à autorisation du titulaire des droits d'exploitation

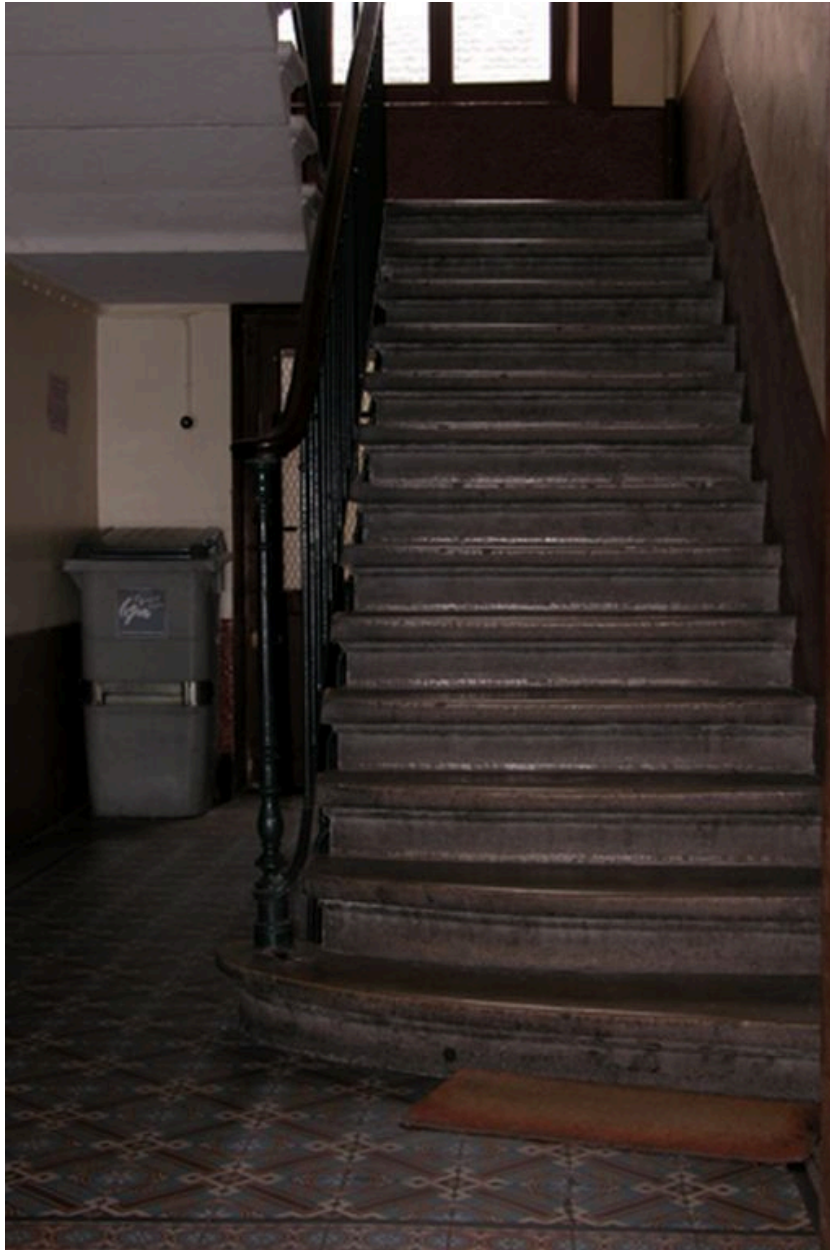


Carrelage du vestibule

IVR82_20046904143NUCA

Auteur de l'illustration : N. Giroud

© Région Rhône-Alpes, Inventaire général du patrimoine culturel ; © Ville de Lyon
reproduction soumise à autorisation du titulaire des droits d'exploitation



Montée d'escalier

IVR82_20046904145NUCA

Auteur de l'illustration : N. Giroud

© Région Rhône-Alpes, Inventaire général du patrimoine culturel ; © Ville de Lyon
reproduction soumise à autorisation du titulaire des droits d'exploitation

IVR82_20136903302NUDA

Auteur de l'illustration : André Céréza

Date de prise de vue : 2013

© Région Rhône-Alpes, Inventaire général du patrimoine culturel ; © Ministère des finances, CIDF, Service du cadastre
reproduction soumise à autorisation du titulaire des droits d'exploitation