



Rhône-Alpes, Rhône
Lyon 2e
Confluent
30 cours Charlemagne , 9 rue Seguin

Immeuble

Références du dossier

Numéro de dossier : IA69000424
Date de l'enquête initiale : 2001
Date(s) de rédaction : 2001
Cadre de l'étude : inventaire topographique Inventaire de la Ville de Lyon
Degré d'étude : étudié

Désignation

Dénomination : immeuble
Parties constituantes non étudiées : cour, boutique

Compléments de localisation

Milieu d'implantation : en ville
Références cadastrales : 1999, AZ, 77

Historique

Immeuble de rapport construit à la fin du 19e siècle, avant 1887, et enregistré au cadastre en 1897 et 1905.
Période(s) principale(s) : 4e quart 19e siècle
Auteur(s) de l'oeuvre : auteur inconnu ()

Description

Immeuble composé de 3 corps de bâtiment de 2 étages chacun, construits sur une parcelle traversante, séparés par des cours et reliés au sud par un corps de bâtiment en rez-de-chaussée et au nord par les escaliers desservant des coursières. Un passage sous le corps de bâtiment central relie les cours.

Éléments descriptifs

Matériau(x) du gros-oeuvre, mise en oeuvre et revêtement : béton ; enduit
Étage(s) ou vaisseau(x) : sous-sol, 2 étages carrés
Élévations extérieures : élévation à travées
Escaliers : escalier de distribution extérieur : escalier droit

Typologies et état de conservation

Typologies : deux corps de bâtiments parallèles reliés par la cage d'escalier
État de conservation : bon état, menacé

Décor

Précision sur les représentations :
Lambrequins et rives de toit en bois découpé

Dimensions

Mesures : h : 893 cm ; h : 1 034 cm

Statut, intérêt et protection

893 h (cours Charlemagne) ; 1034 h (rue Seguin)

Intérêt de l'œuvre : à signaler

Statut de la propriété : propriété privée

Références documentaires

Documents d'archive

- **AD Rhône. 3P 123/45. Matrices des propriétés bâties. 1882-1914**
AD Rhône. 3P 123/45. Matrices des propriétés bâties. 1882-1914
case 2224
- **Améliorations dans le 2e arrondissement. Acquisitions et ventes dans les masses de Perrache**
AC Lyon. 0925 WP 038. Améliorations dans le 2e arrondissement. Acquisitions et ventes dans les masses
de Perrache
AC Lyon

Documents figurés

- **Plan des différents logements pour les 3 immeubles, 30 cours Charlemagne : sur rue, sur cour et sur**
Plan des différents logements pour les 3 immeubles, 30 cours Charlemagne : sur rue, sur cour et sur rue Seguin,
s.n., mars 1969. 1 :100 (AC Lyon : 1097 WP 72 Fichiers sanitaires cours Charlemagne 25-48)

Illustrations



Vue d'ensemble depuis le sud-est
Phot. Maryannick Chalabi
IVR82_20016901794NUCA



Élévation cours Charlemagne
Phot. Maryannick Chalabi
IVR82_20016901803NUCA



Élévation rue Seguin
Phot. Maryannick Chalabi
IVR82_20016901804NUCA



L'escalier de la 1ère cour
Phot. Maryannick Chalabi
IVR82_20016901805NUCA



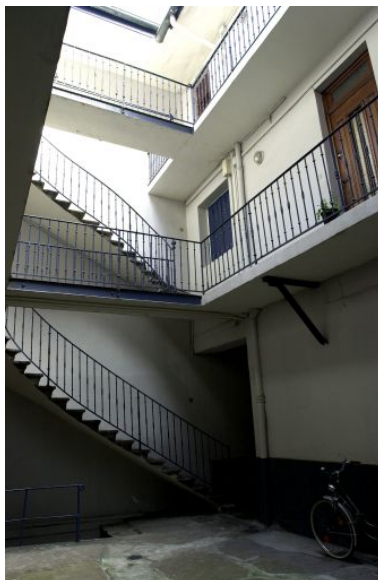
La coursière de l'immeuble
de la cour, élévation est
Phot. Maryannick Chalabi
IVR82_20016901806NUCA



corps de bâtiment
latéral de la 1ère cour
Phot. Maryannick Chalabi
IVR82_20016901807NUCA



L'escalier de la 2e cour et la coursière
du corps de bâtiment occidental
Phot. Maryannick Chalabi
IVR82_20016901808NUCA



L'escalier de la 2e cour et la coursière
du corps de bâtiment central
Phot. Maryannick Chalabi
IVR82_20016901809NUCA



Le système de coursières et
de passerelles de la 2e cour
Phot. Maryannick Chalabi
IVR82_20016901811NUCA



Le corps de bâtiment latéral de la 2e
cour et le double jeu de coursières

Phot. Maryannick Chalabi
IVR82_20016901810NUCA

Dossiers liés

Dossiers de synthèse :

Immeuble (IA69000496) Lyon 2e, Confluent

Oeuvre(s) contenue(s) :

Oeuvre(s) en rapport :

Avenue dite cours Charlemagne (IA69000429) Rhône-Alpes, Rhône, Lyon 2e, Confluent, cours Charlemagne

Auteur(s) du dossier : Maryannick Chalabi, Chantal Archer-Galéa

Copyright(s) : © Région Rhône-Alpes, Inventaire général du patrimoine culturel ; © Ville de Lyon



Vue d'ensemble depuis le sud-est

IVR82_20016901794NUCA

Auteur de l'illustration : Maryannick Chalabi

© Région Rhône-Alpes, Inventaire général du patrimoine culturel ; © Ville de Lyon
reproduction soumise à autorisation du titulaire des droits d'exploitation



Elévation cours Charlemagne

IVR82_20016901803NUCA

Auteur de l'illustration : Maryannick Chalabi

© Région Rhône-Alpes, Inventaire général du patrimoine culturel ; © Ville de Lyon
reproduction soumise à autorisation du titulaire des droits d'exploitation



Elévation rue Seguin

IVR82_20016901804NUCA

Auteur de l'illustration : Maryannick Chalabi

© Région Rhône-Alpes, Inventaire général du patrimoine culturel ; © Ville de Lyon
reproduction soumise à autorisation du titulaire des droits d'exploitation



L'escalier de la 1ère cour

IVR82_20016901805NUCA

Auteur de l'illustration : Maryannick Chalabi

© Région Rhône-Alpes, Inventaire général du patrimoine culturel ; © Ville de Lyon
reproduction soumise à autorisation du titulaire des droits d'exploitation



La coursière de l'immeuble de la cour, élévation est

IVR82_20016901806NUCA

Auteur de l'illustration : Maryannick Chalabi

© Région Rhône-Alpes, Inventaire général du patrimoine culturel ; © Ville de Lyon
reproduction soumise à autorisation du titulaire des droits d'exploitation



corps de bâtiment latéral de la 1ère cour

IVR82_20016901807NUCA

Auteur de l'illustration : Maryannick Chalabi

© Région Rhône-Alpes, Inventaire général du patrimoine culturel ; © Ville de Lyon
reproduction soumise à autorisation du titulaire des droits d'exploitation



L'escalier de la 2e cour et la coursière du corps de bâtiment occidental

IVR82_20016901808NUCA

Auteur de l'illustration : Maryannick Chalabi

© Région Rhône-Alpes, Inventaire général du patrimoine culturel ; © Ville de Lyon
reproduction soumise à autorisation du titulaire des droits d'exploitation



L'escalier de la 2e cour et la coursière du corps de bâtiment central

IVR82_20016901809NUCA

Auteur de l'illustration : Maryannick Chalabi

© Région Rhône-Alpes, Inventaire général du patrimoine culturel ; © Ville de Lyon
reproduction soumise à autorisation du titulaire des droits d'exploitation



Le système de coursières et de passerelles de la 2e cour

IVR82_20016901811NUCA

Auteur de l'illustration : Maryannick Chalabi

© Région Rhône-Alpes, Inventaire général du patrimoine culturel ; © Ville de Lyon
reproduction soumise à autorisation du titulaire des droits d'exploitation



Le corps de bâtiment latéral de la 2e cour et le double jeu de coursières

IVR82_20016901810NUCA

Auteur de l'illustration : Maryannick Chalabi

© Région Rhône-Alpes, Inventaire général du patrimoine culturel ; © Ville de Lyon
reproduction soumise à autorisation du titulaire des droits d'exploitation