



Lyon 7e  
Guillotière  
58 rue Salomon-Reinach, 54 rue d'Anvers

## Immeuble et maison

### Références du dossier

Numéro de dossier : IA69007789  
Date de l'enquête initiale : 2017  
Date(s) de rédaction : 2017  
Cadre de l'étude : inventaire topographique Inventaire de la Ville de Lyon  
Degré d'étude : repéré

### Désignation

Dénomination : immeuble  
Destinations successives : café  
Parties constituantes non étudiées : cour, boutique, maison

### Compléments de localisation

Milieu d'implantation : en ville  
Références cadastrales : 2016, AY, 130

### Historique

Un immeuble est construit en 1858 à cet emplacement par l'architecte Antoine Curny pour Mme Laprêvôté, veuve du fondateur de la rue Combalot, mais il ne possédait qu'un étage. L'immeuble a été surélevé de deux étages avant 1886. En effet, au moment de la levée du plan parcellaire les deux édifices avaient atteint leur élévation actuelle et appartenaient au même propriétaire. L'immeuble loge alors 14 ménages d'ouvriers, dont plusieurs tisseurs.

Période(s) principale(s) : 3e quart 19e siècle ()

### Description

Ensemble composé d'un immeuble d'angle de trois étages (58 rue Reinach) et d'une maison d'un étage (54 rue d'Anvers), accessible uniquement par la cour. La surélévation de l'immeuble est lisible à la rupture de facture de l'escalier : première partie à 2 volées droites, deuxième partie à une volée courbe, usage de pierres différentes.

### Éléments descriptifs

Matériau(x) du gros-oeuvre, mise en oeuvre et revêtement : pierre, moellon, enduit  
Matériau(x) de couverture : tuile mécanique  
Étage(s) ou vaisseau(x) : sous-sol, 3 étages carrés, étage de comble  
Élévations extérieures : élévation à travées  
Type(s) de couverture : toit à longs pans  
Escaliers : escalier dans-oeuvre : escalier tournant à retours avec jour, en maçonnerie

### Typologies et état de conservation

Typologies : immeuble à deux corps de bâtiments en L ; immeubles massifs sans décor, soubassement imposant  
État de conservation : bon état

## Statut, intérêt et protection

Statut de la propriété : propriété privée

### *Données complémentaires*

F-MDE- Collectif Immeubles Marseille-Saint-André

Position	sur rue
Mitoyenneté	Oui
Rupture d'alignement	Non
Nombre de façades sur rue	2
Nombre de corps de bâtiments	2 corps de bâtiments en L
Place de l'entrée	centrée
Porte	piétonne
Nombre de travées	5
Nombre de niveaux	4
Niveau de décor	décor minimum
Limite de toiture	avant-toit ouvert
Décrochement de façade	Non
Balcon	non
Balcon filant	Non
Loggia	Non
Balcon-loggia	Non
Forme des angles d'ilôt	angle droit
Traitement des angles d'ilôt	aucun
Visibilité des matériaux	non visible
Matériaux des encadrements	sans encadrements
Matériaux des garde-corps	fonte
Escalier 1 : situation	à l'arrière
Escaliers en pendant	Non
1re volée différenciée	révolution différente
Nombre de volées par étage	1
Tour d'escalier	Non
Matériaux de l'escalier	pierre à gryphées
Garde corps de l'escalier	fer forgé
Pavement	dallage
Ascenseur	non
Verrières	Non
Type de passage	allée

Sas	Non
Distribution des logements	par palier de l'escalier
Fonctions commerciales	Café "Le Bouillon Paradis"
Dépendances	maison ou atelier
Immeuble faisant partie d'un ensemble	cour commune
Nature de l'ensemble	Immeuble + maison/atelier ; Accès au 54 rue d'Anvers par la cour
Agrandissement	Non
Surélévation	Oui
Alignement	Non
Modification de façade	Non
Reconstruction de façade	Non
Nivellement	Oui

## Illustrations



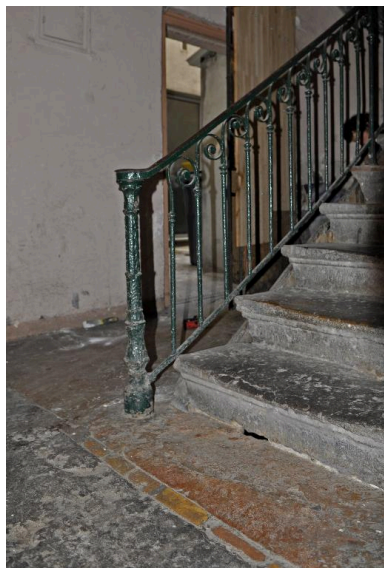
Vue générale de l'immeuble  
d'angle, prise du nord  
Phot. Magali Delavenne  
IVR84\_20176901484NUCA



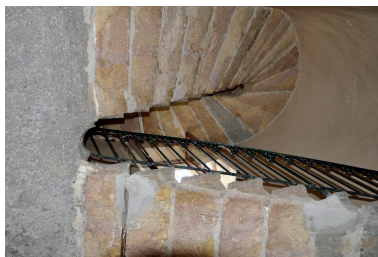
Vue d'ensemble depuis le sud,  
maison ou atelier en premier plan  
Phot. Magali Delavenne  
IVR84\_20176901485NUCA



Elévation sur la rue  
Reinach, détail de la porte  
Phot. Magali Delavenne  
IVR84\_20176901486NUCA



Vue intérieure, le départ de l'escalier : première marche enterrée du fait du rehaussement du sol  
Phot. Magali Delavenne  
IVR84\_20176901487NUCA



Vue intérieure, l'escalier vu en contre-plongée  
Phot. Magali Delavenne  
IVR84\_20176901488NUCA

## Dossiers liés

### Dossiers de synthèse :

Les immeubles du secteur "Saint-André" (Lyon 7) (IA69006880) Rhône-Alpes, Rhône, Lyon 7e, Guillotière

### Oeuvre(s) contenue(s) :

### Oeuvre(s) en rapport :

Chemin ou rue des Trois-Pierres, puis rue Salomon-Reinach (IA69006826) Rhône-Alpes, Rhône, Lyon 7e, Guillotière

Auteur(s) du dossier : Magali Delavenne

Copyright(s) : © Région Auvergne-Rhône-Alpes, Inventaire général du patrimoine culturel ; © Ville de Lyon



Vue générale de l'immeuble d'angle, prise du nord

IVR84\_20176901484NUCA

Auteur de l'illustration : Magali Delavenne

© Région Auvergne-Rhône-Alpes, Inventaire général du patrimoine culturel ; © Ville de Lyon  
reproduction soumise à autorisation du titulaire des droits d'exploitation



Vue d'ensemble depuis le sud, maison ou atelier en premier plan

IVR84\_20176901485NUCA

Auteur de l'illustration : Magali Delavenne

© Région Auvergne-Rhône-Alpes, Inventaire général du patrimoine culturel ; © Ville de Lyon  
reproduction soumise à autorisation du titulaire des droits d'exploitation

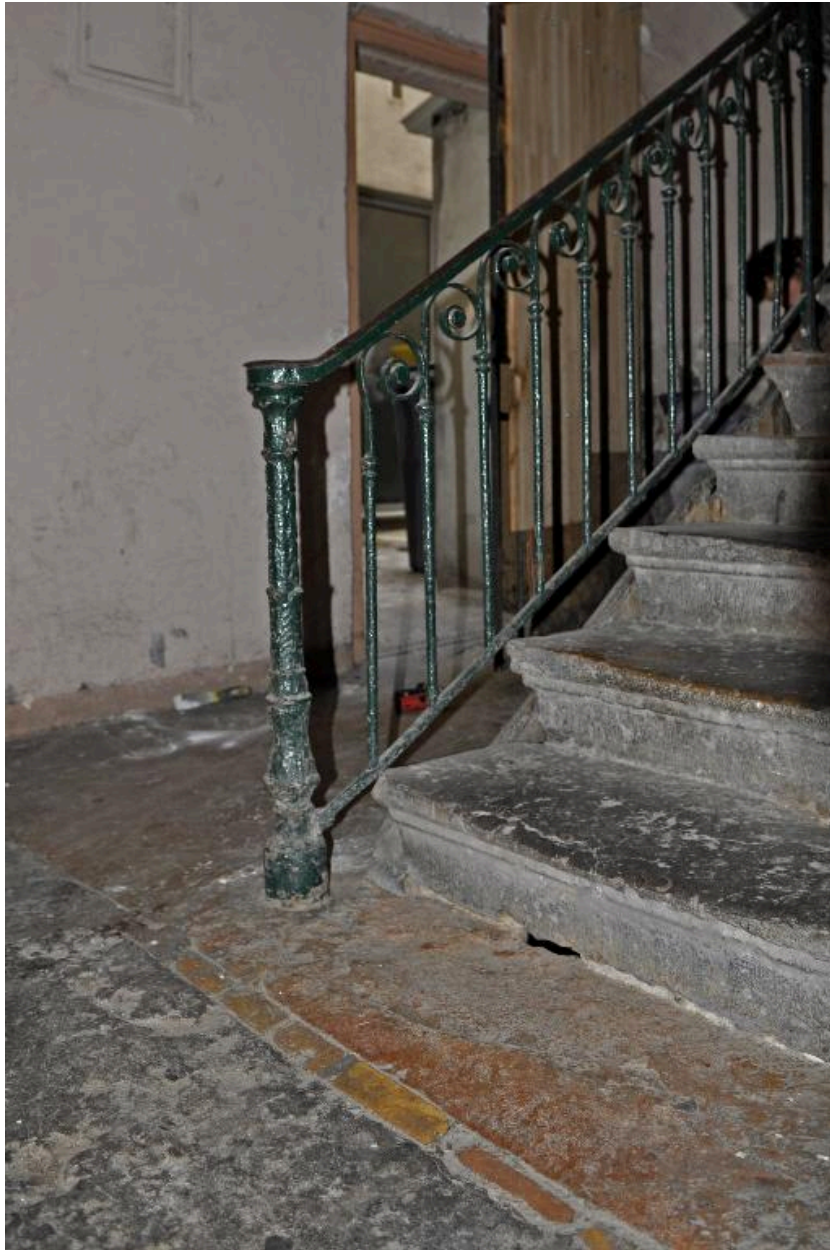


Elévation sur la rue Reinach, détail de la porte

IVR84\_20176901486NUCA

Auteur de l'illustration : Magali Delavenne

© Région Auvergne-Rhône-Alpes, Inventaire général du patrimoine culturel ; © Ville de Lyon  
reproduction soumise à autorisation du titulaire des droits d'exploitation



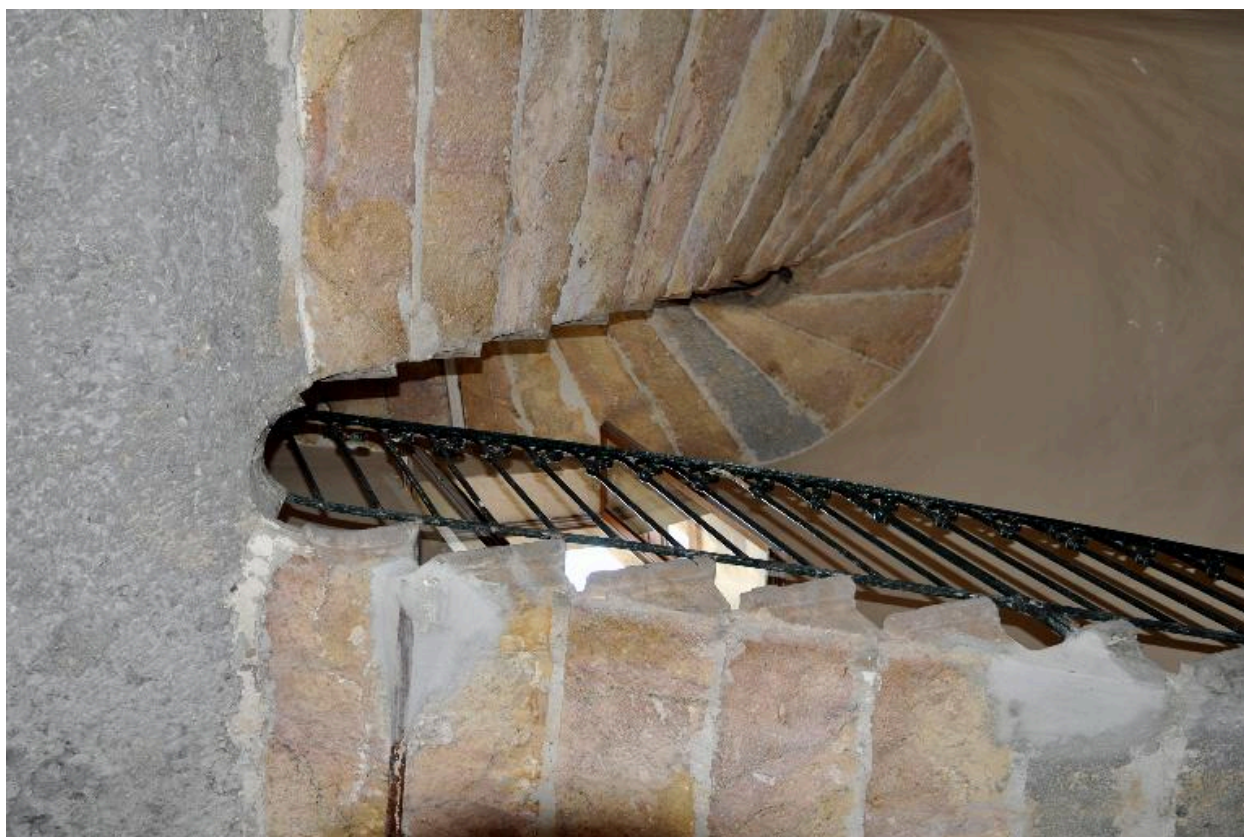
Vue intérieure, le départ de l'escalier : première marche enterrée du fait du rehaussement du sol

IVR84\_20176901487NUCA

Auteur de l'illustration : Magali Delavenne

© Région Auvergne-Rhône-Alpes, Inventaire général du patrimoine culturel ; © Ville de Lyon  
reproduction soumise à autorisation du titulaire des droits d'exploitation





Vue intérieure, l'escalier vu en contre-plongée

IVR84\_20176901488NUCA

Auteur de l'illustration : Magali Delavenne

© Région Auvergne-Rhône-Alpes, Inventaire général du patrimoine culturel ; © Ville de Lyon  
reproduction soumise à autorisation du titulaire des droits d'exploitation