

Rhône-Alpes, Loire
Saint-Étienne-le-Molard
la Bastie d'Urfé
Château de la Bastie d'Urfé

Pièce murale n°1 : scène de l'Astrée

Références du dossier

Numéro de dossier : IM42000946
Date de l'enquête initiale : 2001
Date(s) de rédaction : 2005
Cadre de l'étude : inventaire topographique Canton de Boën - Sail-sous-Couzan
Degré d'étude : étudié
Référence du dossier Monument Historique : PM42000672

Désignation

Dénomination : pièce murale
Titres : scène de l'Astrée

Compléments de localisation

Milieu d'implantation : isolé
Vol : Deux des quatre pièces murales de l'Astrée exposées dans la pièce dite "chambres de Claude", furent volées en 2003

Historique

Tapiserie tissée à Aubusson au 17^e siècle. L'iconographie s'inspire des gravures du roman l'Astrée d'Honoré d'Urfé, publié entre 1607 et 1628.
Période(s) principale(s) : 17^e siècle
Auteur(s) de l'oeuvre : Aubusson (manufacture)

Description

Éléments descriptifs

Catégorie(s) technique(s) : tapisserie sur métier

Matériaux : laine

Mesures :

h = 270 ; la = 395

Représentations :

scène ; retrouvailles, berger, bergère

vue d'architecture ; temple

sujet géographique ; cours d'eau identifié, Lignon

représentation animalière ; mouton, chien

représentation végétale ; frise, fruits, fleurs

scène (retrouvailles, berger, bergère) ; vue d'architecture (temple) ; sujet géographique (cours d'eau identifié, Lignon) ; représentation animalière (mouton, chien) ; représentation végétale (frise, fruits, fleurs) § Scène des retrouvailles d'Astrée

et Céladon à la fin du roman. Astrée se jette dans les bras de son amant qui verse des larmes de joie ; à leurs pieds un chien et des moutons. Autour d'eux, les autres bergers et bergères avec leurs houlettes ne semblent pas remarquer la scène. Le temple dans lequel se situe la scène semble être inspiré de celui du jardin de la Bastie. Une frise encadre la représentation ; elle est ornée de fleurs, de fruits, de têtes de lions et de béliers, ainsi que de quatre vues de cours d'eau en médaillon où l'on peut reconnaître le Lignon.

Statut, intérêt et protection

Protections : classé au titre objet, 1959/02/25

Statut de la propriété : propriété d'une association

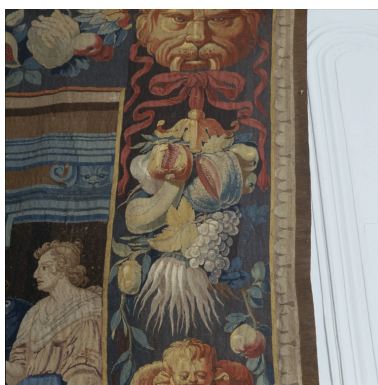
Liens web

- <http://www.patrimoine.rhonealpes.fr/DOSSNUM/BOEN/im42000946/index.htm> : <http://www.patrimoine.rhonealpes.fr/DOSSNUM/BOEN/im42000946/index.htm>

Illustrations



Détail de la bordure ornée de fruits et de légumes.
Phot. Jean-Marie Refflé
IVR82_20024202111XA



Détail de la bordure ornée de fruits et de légumes.
Phot. Jean-Marie Refflé
IVR82_20024202113XA



Détail de la bordure ornée d'un cartouche avec paysage.
Phot. Jean-Marie Refflé
IVR82_20024202114X



Détail de la bordure ornée de fruits et de légumes.
Phot. Jean-Marie Refflé
IVR82_20024202116XA

Dossiers liés

Édifice : Château de la Bastie d'Urfé (IA42000621) Rhône-Alpes, Loire, Saint-Étienne-le-Molard, la Bastie d'Urfé

Auteur(s) du dossier : Marie Bardisa, Sabrina Camus

Copyright(s) : © Région Rhône-Alpes, Inventaire général du patrimoine culturel

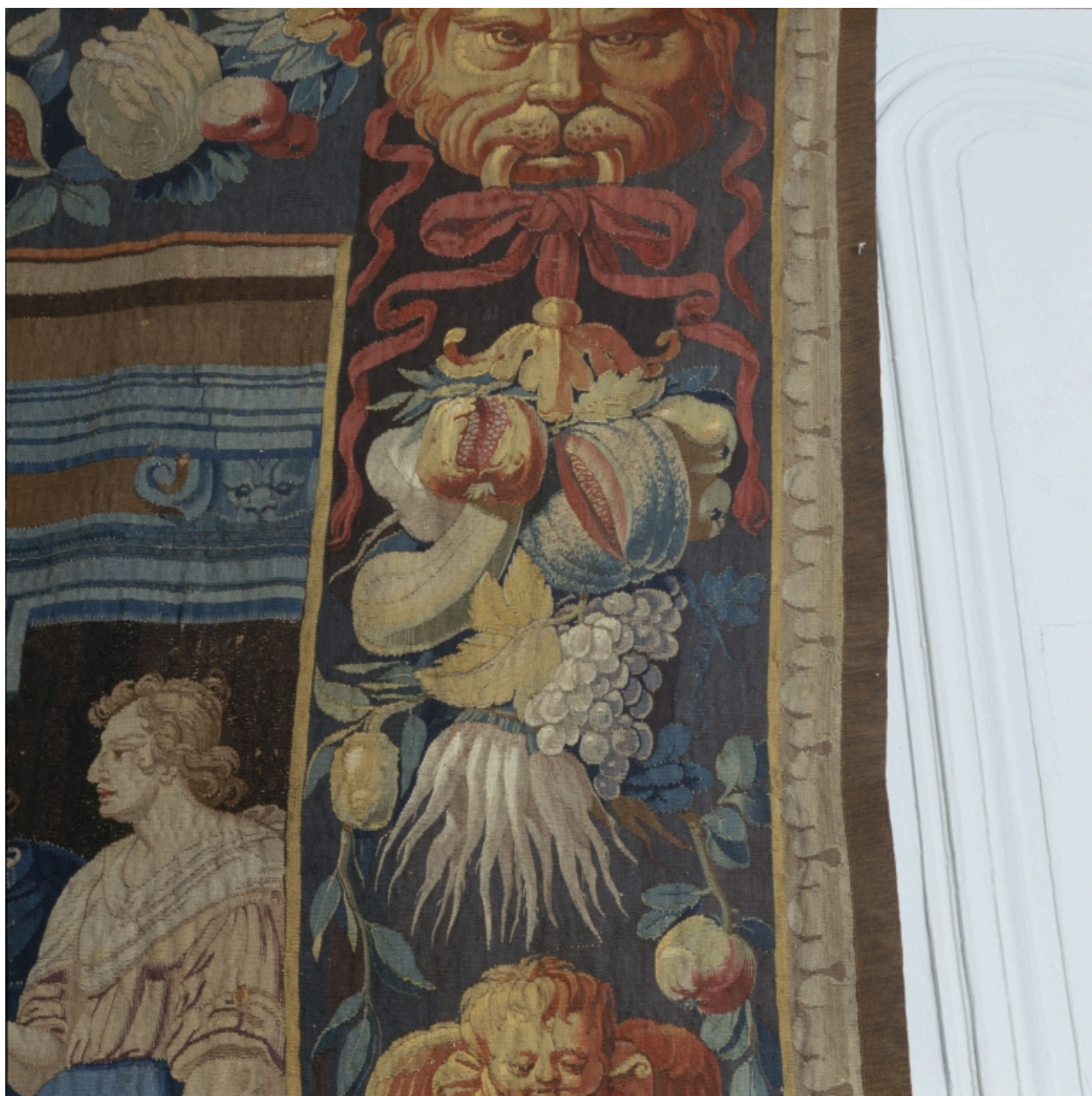


Détail de la bordure ornée de fruits et de légumes.

IVR82_20024202111XA

Auteur de l'illustration : Jean-Marie Refflé

© Région Rhône-Alpes, Inventaire général du patrimoine culturel
reproduction soumise à autorisation du titulaire des droits d'exploitation



Détail de la bordure ornée de fruits et de légumes.

IVR82_20024202113XA

Auteur de l'illustration : Jean-Marie Refflé

© Région Rhône-Alpes, Inventaire général du patrimoine culturel
reproduction soumise à autorisation du titulaire des droits d'exploitation



Détail de la bordure ornée d'un cartouche avec paysage.

IVR82_20024202114X

Auteur de l'illustration : Jean-Marie Refflé

© Région Rhône-Alpes, Inventaire général du patrimoine culturel
reproduction soumise à autorisation du titulaire des droits d'exploitation



Détail de la bordure ornée de fruits et de légumes.

IVR82_20024202116XA

Auteur de l'illustration : Jean-Marie Refflé

© Région Rhône-Alpes, Inventaire général du patrimoine culturel
reproduction soumise à autorisation du titulaire des droits d'exploitation