



Lyon 7e  
la Guillotière  
160 grande rue de la Guillotière

## Immeuble

### Références du dossier

Numéro de dossier : IA69005418  
Date de l'enquête initiale : 2007  
Date(s) de rédaction : 2008  
Cadre de l'étude : inventaire topographique Inventaire de la Ville de Lyon  
Degré d'étude : repéré

### Désignation

Dénomination : immeuble  
Parties constituantes non étudiées : cour

### Compléments de localisation

Milieu d'implantation : en ville  
Références cadastrales : 1825. H 362 partie ouest ; 1999. AK 61 partie ouest

### Historique

En 1825, la parcelle H 362, correspondant aux 158 et 160 grande rue, est occupée par une maison et cour appartenant à Clément Subit (AD Rhône. 3P 123/122). Le bâti comportait déjà la rupture d'alignement en façade entre les actuels 158 et 160 grande rue. En 1886, la maison sur rue, construite en moellons et pisé, comprend deux étages.

Période(s) principale(s) : 4e quart 18e siècle

### Description

L'immeuble est construit en rupture d'alignement.

### Éléments descriptifs

Matériau(x) du gros-oeuvre, mise en oeuvre et revêtement : calcaire ; enduit ; moellon  
Matériau(x) de couverture : tuile plate mécanique  
Étage(s) ou vaisseau(x) : 2 étages carrés  
Élévations extérieures : élévation à travées  
Type(s) de couverture : toit à longs pans ; pignon couvert

### Typologies et état de conservation

Typologies : immeuble à un corps de bâtiment  
État de conservation : bon état

### Statut, intérêt et protection

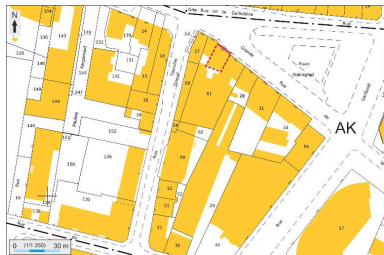
Statut de la propriété : propriété privée

## Références documentaires

### Documents figurés

- **Établissements Talagrand, 160 gde rue de la Guillotière, Lyon. Projet de couverture en sheds / Établissements Talagrand, 160 gde rue de la Guillotière, Lyon. Projet de couverture en sheds /** Camille Bidot, architecte, 198 avenue Félix-Faure, [1948]. Plan de masse et de situation, plan, coupe. Ozalyd, 1 : 500, 1 : 100. 52,5 x 74 cm (AC Lyon. 1097 WP 0516)

### Illustrations



Plan masse et de situation,  
extrait de <http://cadastre.gouv.fr>  
Dess. André Céréza  
IVR82\_20136902423NUDA



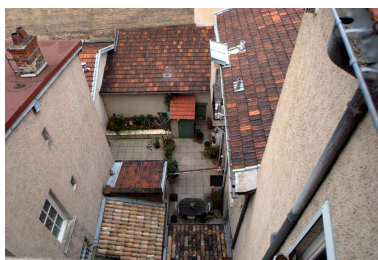
Extrait du plan cadastral actuel  
superposé sur le plan cadastral  
de 1825. Dess. P. Cherblanc  
Phot. Maryannick Chalabi  
IVR82\_20096901269NUCA



Elévation principale  
Phot. Eric Dessert  
IVR82\_20076902415NUCA



Vue générale depuis le nord-ouest  
Phot. Eric Dessert  
IVR82\_20076902413NUCA



Vue de la cour  
Phot. Maryannick Chalabi  
IVR82\_20086900601NUCA



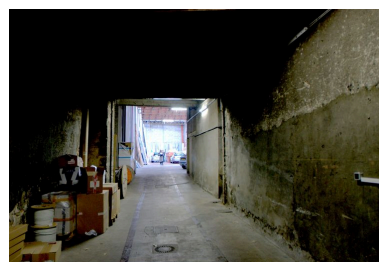
Couloir d'entrée depuis le fond  
Phot. Maryannick Chalabi  
IVR82\_20096901288NUCA



L'escalier  
Phot. Maryannick Chalabi  
IVR82\_20096901289NUCA



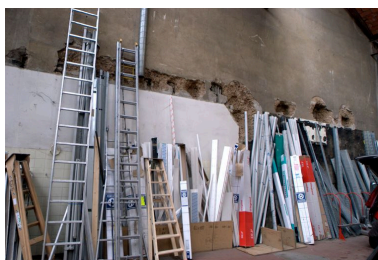
Vue du bâtiment construit  
à l'ouest de la cour  
Phot. Maryannick Chalabi  
IVR82\_20086900602NUCA



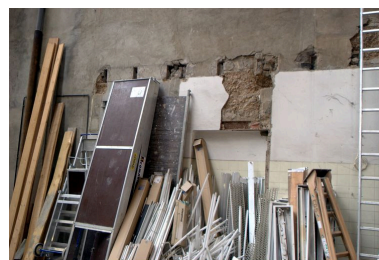
Passage couvert vers les  
entrepôts construits dans la cour  
Phot. Maryannick Chalabi  
IVR82\_20096901290NUCA



Entrepôts construits dans la cour  
Phot. Maryannick Chalabi  
IVR82\_20096901291NUCA



Entrepôts dans la cour, mur est  
Phot. Maryannick Chalabi  
IVR82\_20096901292NUCA



Entrepôts dans la cour,  
mur est, partie gauche  
Phot. Maryannick Chalabi  
IVR82\_20096901294NUCA



Entrepôts dans la cour,  
mur est, partie droite  
Phot. Maryannick Chalabi  
IVR82\_20096901293NUCA

## Dossiers liés

### Dossiers de synthèse :

Présentation du secteur d'étude Lyon Guillotière (IA69005009) Rhône-Alpes, Rhône, Lyon 7e, la Guillotière  
Immeubles du secteur d'étude La Guillotière (IA69005010) Lyon 7e, la Guillotière

### Oeuvre(s) contenue(s) :

### Oeuvre(s) en rapport :

Ensemble de trois immeubles sur rue avec atelier à l'arrière (IA69006645) Rhône-Alpes, Rhône, Lyon 7e, la Guillotière,  
158-162 grande rue de la Guillotière

Grande rue de la Guillotière (IA69005036) Rhône-Alpes, Rhône, Lyon 7e, la Guillotière, grande rue de la Guillotière

Îlot Grande rue de la Guillotière, Domer, Garibaldi, Béguin, Tourville (IA69006976) Rhône-Alpes, Rhône, Lyon 7e,  
la Guillotière, grande rue de la Guillotière , rue Tourville , rue du Béguin , rue Domer , rue Garibaldi

Auteur(s) du dossier : Maryannick Chalabi, Catherine Guégan

Copyright(s) : © Région Rhône-Alpes, Inventaire général du patrimoine culturel ; © Ville de Lyon



Plan masse et de situation, extrait de <http://cadastre.gouv.fr>

IVR82\_20136902423NUDA

Auteur de l'illustration : André Céréza

Date de prise de vue : 2013

© Région Rhône-Alpes, Inventaire général du patrimoine culturel ; © Ministère des finances, CIDF, Service du cadastre  
reproduction soumise à autorisation du titulaire des droits d'exploitation



Extrait du plan cadastral actuel superposé sur le plan cadastral de 1825. Dess. P. Cherblanc

IVR82\_20096901269NUCA

Auteur de l'illustration : Maryannick Chalabi

© Région Rhône-Alpes, Inventaire général du patrimoine culturel ; © Ville de Lyon  
reproduction soumise à autorisation du titulaire des droits d'exploitation



Elévation principale

IVR82\_20076902415NUCA

Auteur de l'illustration : Eric Dessert

© Région Rhône-Alpes, Inventaire général du patrimoine culturel ; © Ville de Lyon  
reproduction soumise à autorisation du titulaire des droits d'exploitation



Vue générale depuis le nord-ouest

IVR82\_20076902413NUCA

Auteur de l'illustration : Eric Dessert

© Région Rhône-Alpes, Inventaire général du patrimoine culturel ; © Ville de Lyon  
reproduction soumise à autorisation du titulaire des droits d'exploitation





Vue de la cour

IVR82\_20086900601NUCA

Auteur de l'illustration : Maryannick Chalabi

Date de prise de vue : 2007

© Région Rhône-Alpes, Inventaire général du patrimoine culturel ; © Ville de Lyon  
reproduction soumise à autorisation du titulaire des droits d'exploitation



Couloir d'entrée depuis le fond

IVR82\_20096901288NUCA

Auteur de l'illustration : Maryannick Chalabi

Date de prise de vue : 2007

© Région Rhône-Alpes, Inventaire général du patrimoine culturel ; © Ville de Lyon  
reproduction soumise à autorisation du titulaire des droits d'exploitation



L'escalier

IVR82\_20096901289NUCA

Auteur de l'illustration : Maryannick Chalabi

Date de prise de vue : 2007

© Région Rhône-Alpes, Inventaire général du patrimoine culturel ; © Ville de Lyon  
reproduction soumise à autorisation du titulaire des droits d'exploitation



Vue du bâtiment construit à l'ouest de la cour

IVR82\_20086900602NUCA

Auteur de l'illustration : Maryannick Chalabi

Date de prise de vue : 2007

© Région Rhône-Alpes, Inventaire général du patrimoine culturel ; © Ville de Lyon  
reproduction soumise à autorisation du titulaire des droits d'exploitation



Passage couvert vers les entrepôts construits dans la cour

IVR82\_20096901290NUCA

Auteur de l'illustration : Maryannick Chalabi

Date de prise de vue : 2007

© Région Rhône-Alpes, Inventaire général du patrimoine culturel ; © Ville de Lyon  
reproduction soumise à autorisation du titulaire des droits d'exploitation



Entrepôts construits dans la cour

IVR82\_20096901291NUCA

Auteur de l'illustration : Maryannick Chalabi

Date de prise de vue : 2007

© Région Rhône-Alpes, Inventaire général du patrimoine culturel ; © Ville de Lyon  
reproduction soumise à autorisation du titulaire des droits d'exploitation



Entrepôts dans la cour, mur est

IVR82\_20096901292NUCA

Auteur de l'illustration : Maryannick Chalabi

Date de prise de vue : 2007

© Région Rhône-Alpes, Inventaire général du patrimoine culturel ; © Ville de Lyon  
reproduction soumise à autorisation du titulaire des droits d'exploitation



Entrepôts dans la cour, mur est, partie gauche

IVR82\_20096901294NUCA

Auteur de l'illustration : Maryannick Chalabi

Date de prise de vue : 2007

© Région Rhône-Alpes, Inventaire général du patrimoine culturel ; © Ville de Lyon  
reproduction soumise à autorisation du titulaire des droits d'exploitation





Entrepôts dans la cour, mur est, partie droite

IVR82\_20096901293NUCA

Auteur de l'illustration : Maryannick Chalabi

Date de prise de vue : 2007

© Région Rhône-Alpes, Inventaire général du patrimoine culturel ; © Ville de Lyon  
reproduction soumise à autorisation du titulaire des droits d'exploitation