



Rhône-Alpes, Ain
Bourg-en-Bresse
17-21 avenue de Jasseron

Sculpture : Ecllosion

Références du dossier

Numéro de dossier : IM01001118
Date de l'enquête initiale : 2010
Date(s) de rédaction : 2020
Cadre de l'étude : enquête thématique régionale 1% artistique
Degré d'étude : étudié

Désignation

Dénomination : sculpture
Titres : Ecllosion

Compléments de localisation

Milieu d'implantation : en ville
Références cadastrales : 2017, BY, 151
Emplacement dans l'édifice : entre le parking et le gymnase, devant l'entrée principale du lycée

Historique

Lors de la commission nationale des travaux de décoration des édifices publics, réunie dans sa séance du 30 mai 1979, Claude Viseux propose deux structures verticales en acier inoxydable, composées d'une demi-sphère et de trois lentilles elliptiques avec deux cylindres, scellées dans des blocs de béton et placées dans des jardinières organisées en gradins. Il bénéficie d'un crédit de 46 200 F.

Il s'agit là de la deuxième proposition de l'artiste. La première consistait en deux sculptures sphériques montées sur piètement métallique (dessin et maquette : AN, 19880466/129).

Période(s) principale(s) : 4e quart 20e siècle ()
Dates : 1979 (daté par source)
Auteur(s) de l'oeuvre : Claude Viseux (sculpteur, attribution par source)

Description

Sculpture en acier inoxydable comprenant plusieurs demi-sphères, associées selon des principes d'assemblage simples et visibles.

Éléments descriptifs

Catégorie(s) technique(s) : sculpture
Éléments structurels, forme, fonctionnement :

Matériaux : acier inox

Mesures : h : 180 cmd : 100 cm

Représentations :
ornement à forme géométrique

État de conservation

mauvais état

Constat en 2010 : corrosion, altération de surface, encrassement, colonisation biologique. L'œuvre présente diverses griffures visibles lorsqu'on s'en approche. Il y a également des traces de corrosion à certains endroits. On peut remarquer la présence de toiles d'araignées, d'amas de poussières et de fientes d'oiseaux. Il y a de l'eau stagnante et la présence de micro-organismes dans la partie centrale de la sculpture. Ces dégradations semblent dues à un manque d'entretien.

Statut, intérêt et protection

Intérêt de l'œuvre : à signaler

Statut de la propriété : propriété de la région

Références documentaires

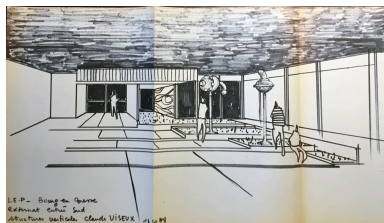
Documents d'archive

- **AN. 19880466. Bureau de la commande publique, 1 % (1948-1983)**
AN. 19880466. **Ministère de la Culture ; Délégation aux arts plastiques ; Sous-direction de la décentralisation et du soutien à la création ; Bureau de la commande publique, 1 %. (1948-1983).**
art. 129
AN : 19880466
- **AN. 20020101. Bureau de commande publique, 1 % (1970-1989)**
AN. 20020101. **Culture ; Délégation aux arts plastiques ; Sous-direction de la décentralisation et du soutien à la création ; Bureau de commande publique, 1 %. (1970-1989).** Répertoire. Archives nationales (France), Pierrefitte-sur-Seine. 2002.
art. 115
AN Pierrefitte-sur-Seine : 20020101
- **PEILLOD, Claire. Inventaire des œuvres d'art dans les lycées de Rhône-Alpes. Région Rhône-Alpes, décembre 1996.**
PEILLOD, Claire. **Inventaire des œuvres d'art dans les lycées de Rhône-Alpes.** Région Rhône-Alpes, décembre 1996.
Ain
Région Auvergne-Rhône-Alpes, SRI, site de Lyon : sans cote
- **AN : Ministère de la Culture et de la communication, délégation générale de la création artistique. Recensement des opérations de 1% artistique de l'arrêté du 18 mai 1951 au décret du 4 février 2005**
AN : Ministère de la Culture et de la communication, délégation générale de la création artistique.
Recensement des opérations de 1% artistique de l'arrêté du 18 mai 1951 au décret du 4 février 2005, informations au 28 février 2011.
ordre n° 11670
AN Pierrefitte-sur-Seine : sans cote
- **ÉCOLE SAINT-LUC LIÈGE, CICRP MARSEILLE. État des lieux des "1% artistiques" implantés dans les lycées de Rhône-Alpes, 2010**
ÉCOLE SAINT-LUC LIÈGE, CICRP MARSEILLE. **État des lieux des "1% artistiques" implantés dans les lycées de Rhône-Alpes,** 2010. 3 vol. Tome 1 : Loire, Ardèche, Drôme, Isère. Tome 2. Savoie, Haute-Savoie. Tome 3 : Ain, Rhône.
T 2, n° 48, page 55
Région Auvergne-Rhône-Alpes, SRI, site de Lyon : sans cote

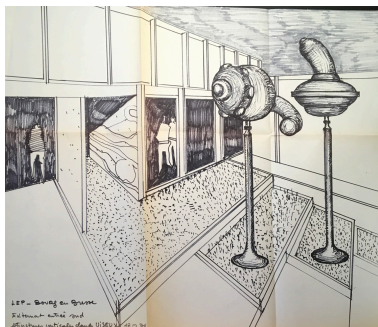
Documents figurés

- **L.E.P. Bourg-en-Bresse - externat entrée sud - structures verticales / Viseux Claude (sculpteur), 13 octobre 1978. (AN, 19880466/129)**
L.E.P. Bourg-en-Bresse - externat entrée sud - structures verticales / Viseux Claude (sculpteur), 13 octobre 1978. 2 dess. : papier, feutre noir (AN, 19880466/129)
AN : 19880466/129

Illustrations



Projet n°1 : vue d'ensemble
Repro. Catherine Guégan,
Autr. Claude Viseux
IVR84_20230100137NUCA



Projet n°1 : vue détaillée
Repro. Catherine Guégan,
Autr. Claude Viseux
IVR84_20230100138NUCA



L'oeuvre dans son environnement
Phot. Michel Pérès
IVR84_20220100249NUCA



Vue de face
Phot. Michel Pérès
IVR84_20220100239NUCA



Vue de côté
Phot. Michel Pérès
IVR84_20220100240NUCA

Dossiers liés

Dossiers de synthèse :

Ensemble des œuvres réalisées au titre du 1% artistique dans les lycées publics de la Région Auvergne-Rhône-Alpes (IM00000003)

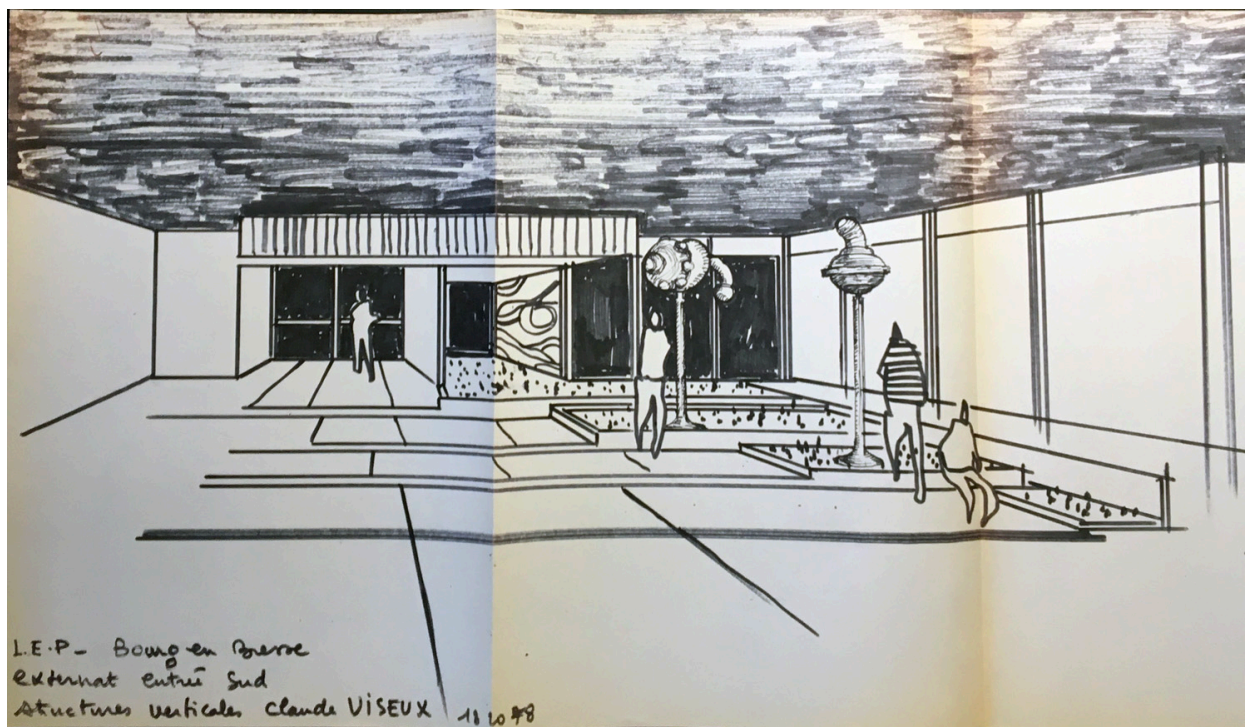
Oeuvre(s) contenue(s) :

Oeuvre(s) en rapport :

Présentation des 1 % artistiques du lycée Gabriel-voisin (IM01001115) Rhône-Alpes, Ain, Bourg-en-Bresse, 17-21 avenue de Jasseron

Auteur(s) du dossier : Etudiants de l'Ecole Saint-Luc, Liège, Elisabeth Dandel, Valérie Pamart

Copyright(s) : © Région Auvergne-Rhône-Alpes, Inventaire général du patrimoine culturel



Projet n°1 : vue d'ensemble

Référence du document reproduit :

- **L.E.P. Bourg-en-Bresse - externat entrée sud - structures verticales / Viseux Claude (sculpteur),13 octobre 1978. (AN, 19880466/129)**
L.E.P. Bourg-en-Bresse - externat entrée sud - structures verticales / Viseux Claude (sculpteur),13 octobre 1978. 2 dess. : papier, feutre noir (AN, 19880466/129)
AN : 19880466/129

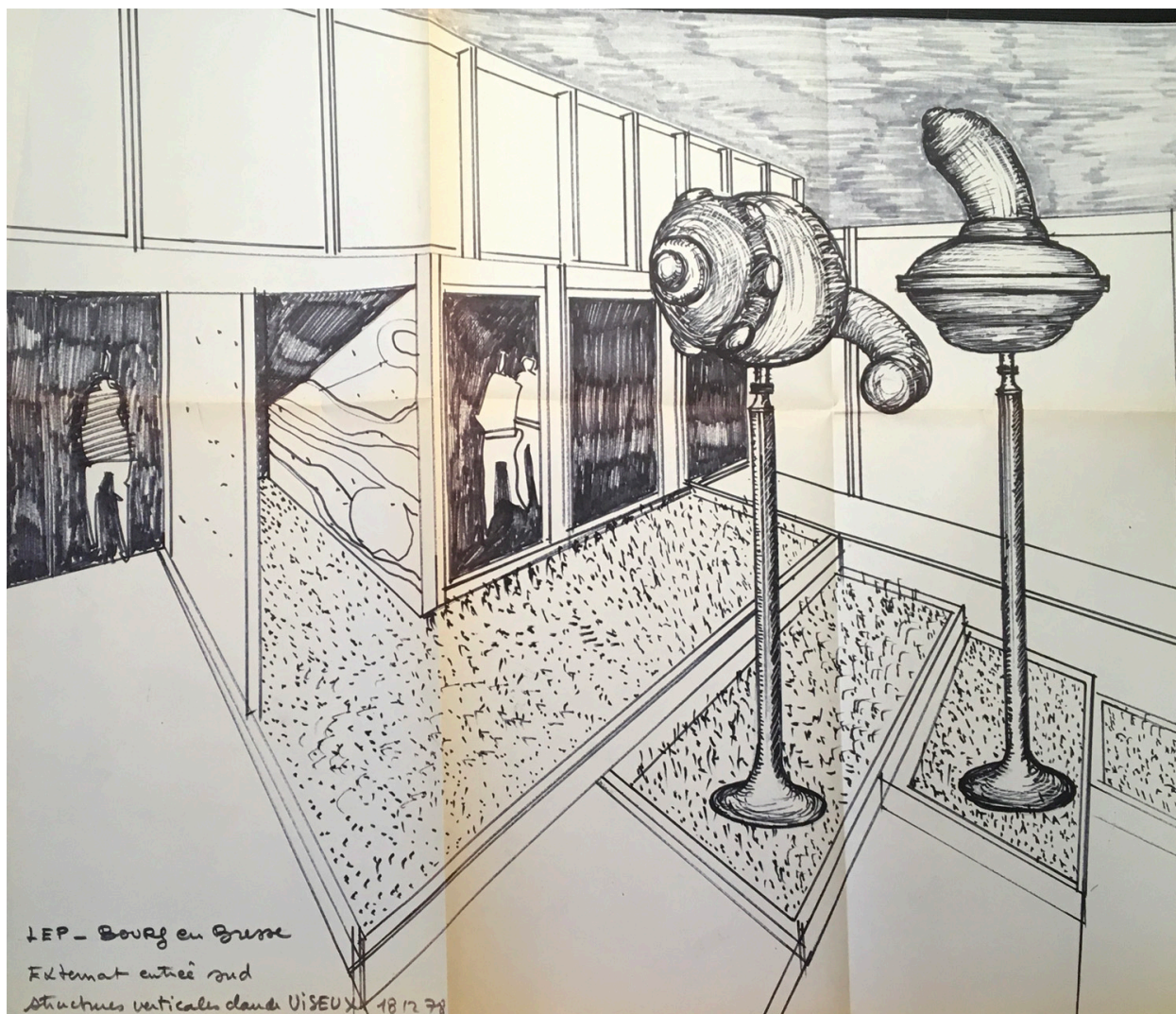
IVR84_20230100137NUCA

Auteur de l'illustration (reproduction) : Catherine Guégan

Auteur du document reproduit : Claude Viseux

© Archives nationales

reproduction soumise à autorisation du titulaire des droits d'exploitation



Projet n°1 : vue détaillée

Référence du document reproduit :

- **L.E.P. Bourg-en-Bresse - externat entrée sud - structures verticales / Viseux Claude (sculpteur), 13 octobre 1978. (AN, 19880466/129)**
L.E.P. Bourg-en-Bresse - externat entrée sud - structures verticales / Viseux Claude (sculpteur), 13 octobre 1978. 2 dess. : papier, feutre noir (AN, 19880466/129)
AN : 19880466/129

IVR84_20230100138NUCA

Auteur de l'illustration (reproduction) : Catherine Guégan

Auteur du document reproduit : Claude Viseux

© Archives nationales

reproduction soumise à autorisation du titulaire des droits d'exploitation



L'oeuvre dans son environnement

IVR84_20220100249NUCA

Auteur de l'illustration : Michel Pérès

© Région Auvergne-Rhône-Alpes, Inventaire général du patrimoine culturel
reproduction soumise à autorisation du titulaire des droits d'exploitation



Vue de face

IVR84_20220100239NUCA

Auteur de l'illustration : Michel Pérès

© Région Auvergne-Rhône-Alpes, Inventaire général du patrimoine culturel
reproduction soumise à autorisation du titulaire des droits d'exploitation



Vue de côté

IVR84_20220100240NUCA

Auteur de l'illustration : Michel Pérès

© Région Auvergne-Rhône-Alpes, Inventaire général du patrimoine culturel
reproduction soumise à autorisation du titulaire des droits d'exploitation