



Lyon 7e
la Guillotière
15-21 grande rue de la Guillotière

Immeuble 15-21 grande rue de la Guillotière

Références du dossier

Numéro de dossier : IA69005186
Date de l'enquête initiale : 2004
Date(s) de rédaction : 2004
Cadre de l'étude : inventaire topographique Inventaire de la Ville de Lyon
Degré d'étude : repéré

Désignation

Dénomination : immeuble
Parties constituantes non étudiées : jardin, boutique, garage, passage couvert

Compléments de localisation

Milieu d'implantation : en ville
Références cadastrales : 1999, AC, 187

Historique

A cet emplacement se trouvait le cinéma le Colysée, fermé pour raisons de sécurité par arrêté municipal en 1976. L'immeuble est démoli en 1987 pour laisser place à l'immeuble actuel.
Période(s) principale(s) : 4e quart 20e siècle

Description

L'immeuble conserve à l'ouest un passage couvert menant à la cour du 4 place Gabriel-Péri et aux anciennes maisons (désaffectées) construites en coeur d'îlot (AC 3). Il y a possibilité de trabouler (traverser) entre l'entrée de l'immeuble et l'impasse des Passants, rue Louis-Dansard.

Éléments descriptifs

Matériau(x) du gros-oeuvre, mise en oeuvre et revêtement : béton
Matériau(x) de couverture : tuile plate mécanique
Étage(s) ou vaisseau(x) : sous-sol, 7 étages carrés, étage de comble
Élévations extérieures : élévation à travées
Type(s) de couverture : toit à longs pans
Escaliers : escalier dans-oeuvre : escalier en vis, en maçonnerie
Autres organes de circulations : ascenseur

Typologies et état de conservation

Typologies : immeuble sur rue avec cour à l'arrière ; immeuble à un corps de bâtiment
État de conservation : bon état

Statut, intérêt et protection

Boutiques : Cheveux soleil (articles pour coiffure) ; laverie automatique ; pizzeria Max'Call ; Africa Musso
Statut de la propriété : propriété privée

Présentation

HISTORIQUE

A cet emplacement, il y avait 3 immeubles décrits ainsi en 1970 :

Les 15-17 correspondaient à deux immeubles dits Maisons Saint-Michel au 17e s. La façade ouest du 15 s'élevait sur une impasse donnant sur l'arrière du 28 cours Gambetta. 15 et 17 avaient une cour commune, où se trouvait un puits avec pompe et bac en pierre ; le sol de la cour était pavé ; une galerie en bois courait le long de la façade postérieure du 15.

En 1720, cet ensemble appartenant à Lefeure, possédait cour, jardin et écurie. En 1888, on y trouvait le café "L'Union joyeuse", et en 1907-1908, le "Guignol de la Guillotière" dirigé par Arbaud fils.

Le 21 est désigné au début du 18e s. comme la Maison Faucheran, avec cour, jardin et écuries, ouvrant sur l'impasse des Passants. Au début du 20e s. et jusqu'en 1912, on y trouvait une magasin à l'enseigne des "Vêtements Lafond". En 1912, s'y installe le Cinéma Alhambra, devenu en 1967 le Cinextra-Guillotière (BAZIN).

L'inventaire des immeubles de la Grande rue réalisé en 1977 Par Blandine Chavanne-Veron et Anne Marie-Pierre Romand donne la description suivante des bâtiments :

N° 15 - Immeuble sur rue comprenant 2 étages et 4 travées, percé au rez-de-chaussée par un passage couvert, donnant accès en fond de cour à une entrepôt en partie construit en galets, et à gauche (côté ouest) à un immeuble d'un étage. Les deux immeubles, sur rue et sur cour, étaient reliés et desservis par un escalier commun, à cage ouverte. Il y avait un puits et une vasque rectangulaire dans la cour, ainsi qu'une fontaine au 2e étage de l'immeuble sur cour.

N° 17 - Immeuble sur rue comprenant 2 étages et 3 travées. Dans la cour, côté droit (est) se trouvait un immeuble d'un étage abritant entrepôt et logement. Les deux bâtiments étaient reliés et desservis par un escalier commun construit dans la cour.

Références documentaires

Documents d'archive

- **AC Lyon. 1097 WP 512. Fichier sanitaire 7e arrondissement. 1 place Jules-Guesde - 31 grande rue de la Guillotière.**

AC Lyon. 1097 WP 512. Fichier sanitaire 7e arrondissement. 1 place Jules-Guesde - 31 grande rue de la Guillotière.

AC Lyon : 1097 WP 512

Bibliographie

- **CHAVANNE-VERON, Blandine, ROMAND, Anne Marie-Pierre. La grande rue de la Guillotière. Catalogue typologique, 1977**

CHAVANNE-VERON, Blandine, ROMAND, Anne Marie-Pierre. **La grande rue de la Guillotière.**

Catalogue typologique. 2 vol. 384 p; multigr. ill. : plans. Maîtrise. Université Lyon II. UER des Sciences de l'Homme et de l'Environnement. Centre d'Histoire économique et sociale de la région lyonnaise. Octobre 1977 t. 1

Périodiques

- **BAZIN G. La Grande rue de la Guillotière. Rive gauche**
BAZIN, Georges. **La Grande rue de la Guillotière. Rive gauche**
n° 34, octobre 1970, p. 21

Illustrations



Plan masse et de situation,
extrait de <http://cadastre.gouv.fr>
Dess. André Céréza
IVR82_20126903511NUDA



Plan masse des immeubles 15-21
grande rue de la Guillotière, extrait



Plan des immeubles occupant le 15
et le 17 grande rue de la Guillotière,
extrait du plan général de la ville

du plan général de la ville de Lyon au
1/2000, 1915 (AC Lyon.5S 15/1915)
IVR82_20096901304NUCA



Plan des immeubles occupant le
21 grande rue de la Guillotière,
extrait du plan général de la ville
de Lyon au 1/500, 1880-1886
(AC Lyon. 4S 217/1880-1886)
IVR82_20096901307NUCA

de Lyon au 1/500, 1880-1886
(AC Lyon. 4S 217/1880-1886)
IVR82_20096901306NUCA



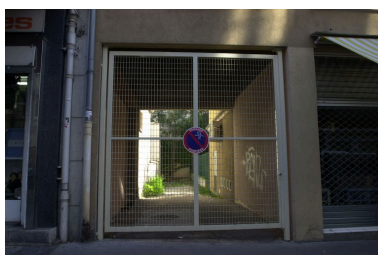
Elévation principale
depuis le sud-ouest
Phot. V. Baud
IVR82_20046904978NUCA



Elévation principale depuis le sud-est
Phot. V. Baud
IVR82_20046904979NUCA



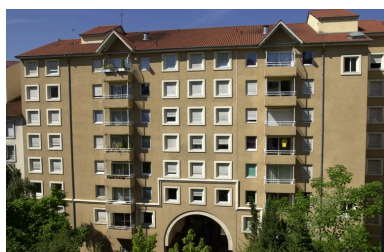
Travée centrale et
passage couvert d'entrée
Phot. V. Baud
IVR82_20046904977NUCA



Passage couvert à gauche de la façade
Phot. V. Baud
IVR82_20046904980NUCA



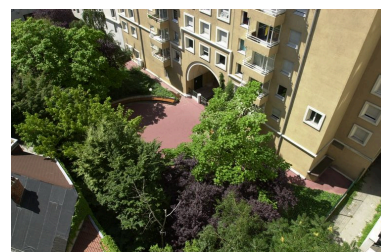
Vue d'ensemble de
l'élévation postérieure
Phot. V. Baud
IVR82_20046904981NUCA



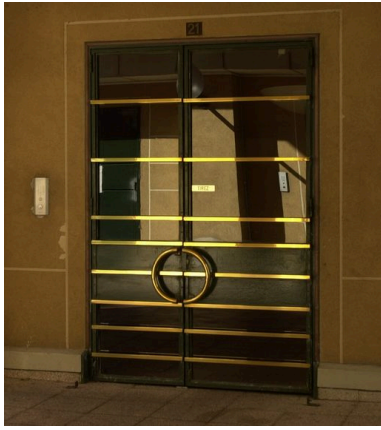
Elévation postérieure
Phot. M. Poulmarc'h
IVR82_20046904984NUCA



Vue du passage couvert
d'entrée depuis la cour
Phot. V. Baud
IVR82_20046904982NUCA



Vue du jardin
Phot. M. Poulmarc'h
IVR82_20046904985NUCA



Vue d'une porte d'entrée
Phot. V. Baud
IVR82_20046904983NUCA

Dossiers liés

Dossiers de synthèse :

Présentation du secteur d'étude Lyon Guillotière (IA69005009) Rhône-Alpes, Rhône, Lyon 7e, la Guillotière
Immeubles du secteur d'étude La Guillotière (IA69005010) Lyon 7e, la Guillotière

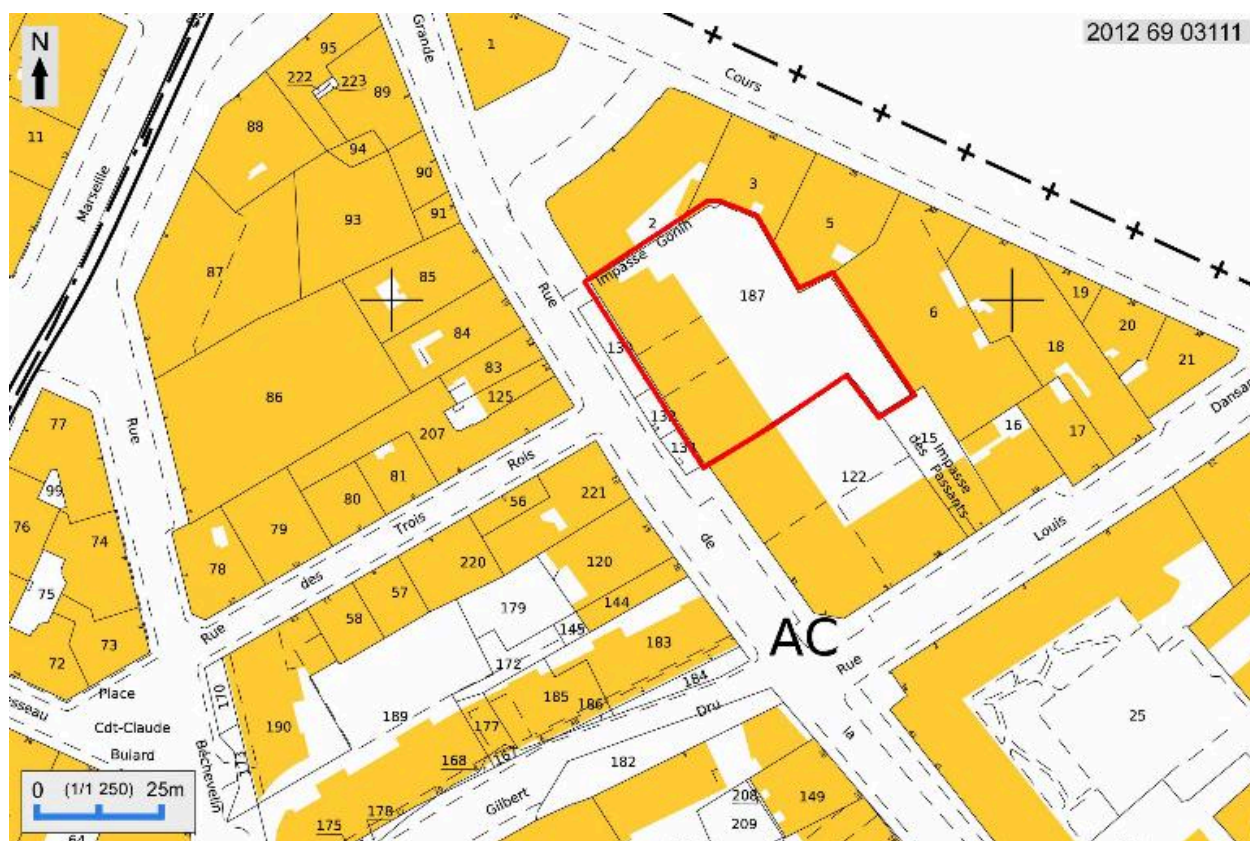
Oeuvre(s) contenue(s) :

Oeuvre(s) en rapport :

Grande rue de la Guillotière (IA69005036) Rhône-Alpes, Rhône, Lyon 7e, la Guillotière, grande rue de la Guillotière

Auteur(s) du dossier : Maryannick Chalabi

Copyright(s) : © Région Rhône-Alpes, Inventaire général du patrimoine culturel ; © Ville de Lyon



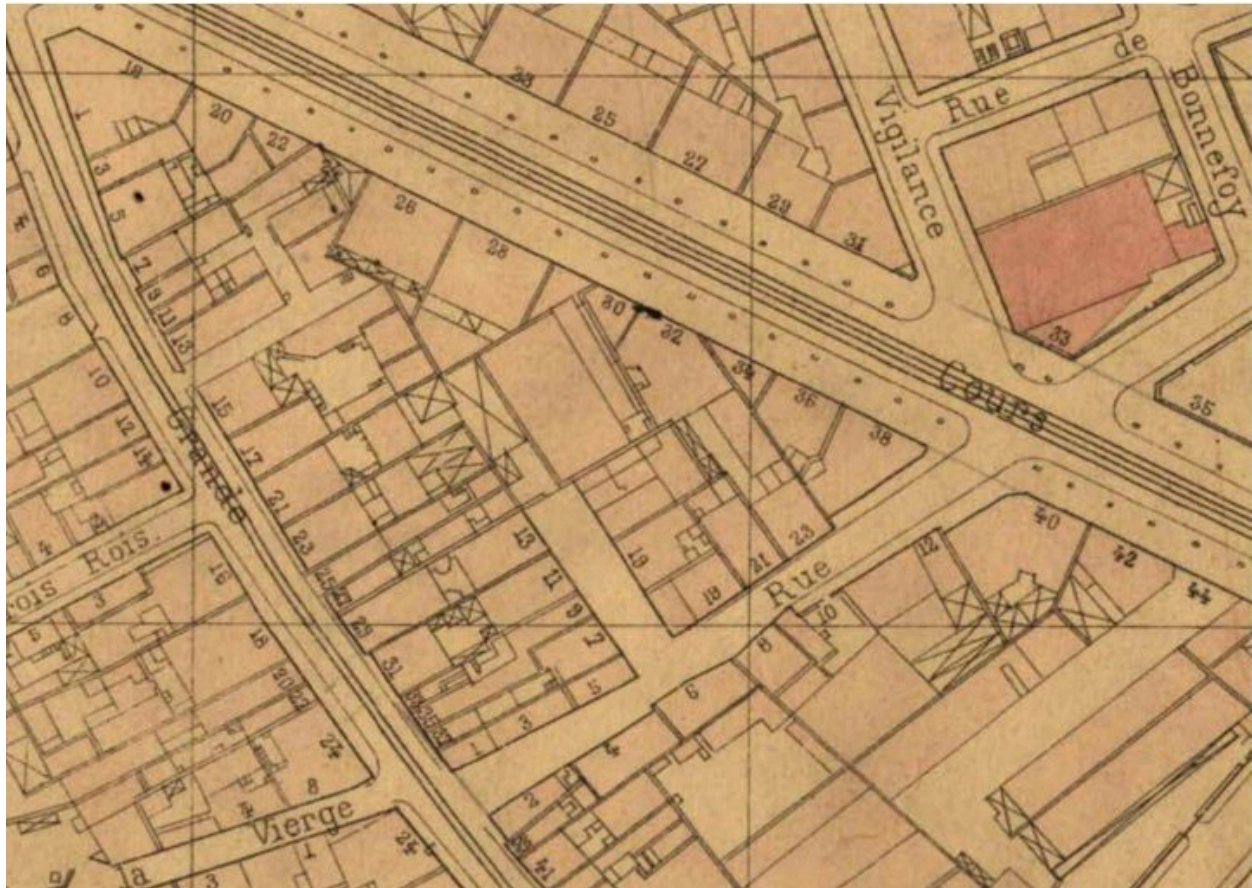
Plan masse et de situation, extrait de <http://cadastre.gouv.fr>

IVR82_20126903511NUDA

Auteur de l'illustration : André Céréza

Technique de relevé : reprise de fond ; Échelle : 1:1250

© Région Rhône-Alpes, Inventaire général du patrimoine culturel ; © Ministère des finances, CIDEF, Service du cadastre
reproduction soumise à autorisation du titulaire des droits d'exploitation



Plan masse des immeubles 15-21 grande rue de la Guillotière, extrait du plan général de la ville de Lyon au 1/2000, 1915 (AC Lyon.5S 15/1915)

IVR82_20096901304NUCA

© Archives municipales de Lyon

reproduction soumise à autorisation du titulaire des droits d'exploitation



Plan des immeubles occupant le 15 et le 17 grande rue de la Guillotière, extrait du plan général de la ville de Lyon au 1/500, 1880-1886 (AC Lyon. 4S 217/1880-1886)

IVR82_20096901306NUCA

© Archives municipales de Lyon

reproduction soumise à autorisation du titulaire des droits d'exploitation



Plan des immeubles occupant le 21 grande rue de la Guillotière, extrait du plan général de la ville de Lyon au 1/500, 1880-1886 (AC Lyon. 4S 217/1880-1886)

IVR82_20096901307NUCA

© Archives municipales de Lyon

reproduction soumise à autorisation du titulaire des droits d'exploitation



Elévation principale depuis le sud-ouest

IVR82_20046904978NUCA

Auteur de l'illustration : V. Baud

© Région Rhône-Alpes, Inventaire général du patrimoine culturel ; © Ville de Lyon
reproduction soumise à autorisation du titulaire des droits d'exploitation



Elévation principale depuis le sud-est

IVR82_20046904979NUCA

Auteur de l'illustration : V. Baud

© Région Rhône-Alpes, Inventaire général du patrimoine culturel ; © Ville de Lyon
reproduction soumise à autorisation du titulaire des droits d'exploitation



Travée centrale et passage couvert d'entrée

IVR82_20046904977NUCA

Auteur de l'illustration : V. Baud

© Région Rhône-Alpes, Inventaire général du patrimoine culturel ; © Ville de Lyon
reproduction soumise à autorisation du titulaire des droits d'exploitation



Passage couvert à gauche de la façade

IVR82_20046904980NUCA

Auteur de l'illustration : V. Baud

© Région Rhône-Alpes, Inventaire général du patrimoine culturel ; © Ville de Lyon
reproduction soumise à autorisation du titulaire des droits d'exploitation



Vue d'ensemble de l'élévation postérieure

IVR82_20046904981NUCA

Auteur de l'illustration : V. Baud

© Région Rhône-Alpes, Inventaire général du patrimoine culturel ; © Ville de Lyon
reproduction soumise à autorisation du titulaire des droits d'exploitation



Elévation postérieure

IVR82_20046904984NUCA

Auteur de l'illustration : M. Poulmarc'h

© Région Rhône-Alpes, Inventaire général du patrimoine culturel ; © Ville de Lyon
reproduction soumise à autorisation du titulaire des droits d'exploitation



Vue du passage couvert d'entrée depuis la cour

IVR82_20046904982NUCA

Auteur de l'illustration : V. Baud

© Région Rhône-Alpes, Inventaire général du patrimoine culturel ; © Ville de Lyon
reproduction soumise à autorisation du titulaire des droits d'exploitation

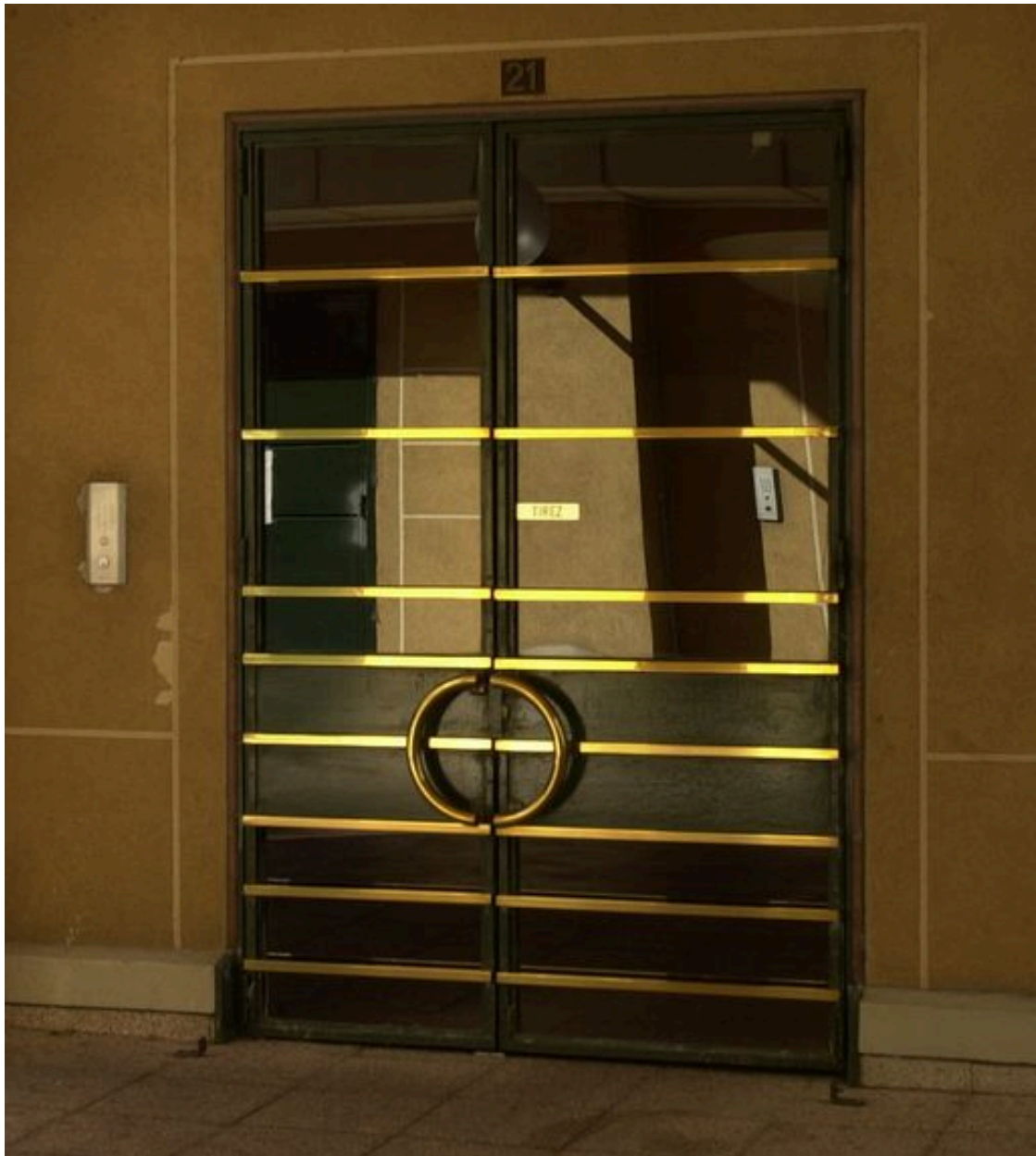


Vue du jardin

IVR82_20046904985NUCA

Auteur de l'illustration : M. Poulmarc'h

© Région Rhône-Alpes, Inventaire général du patrimoine culturel ; © Ville de Lyon
reproduction soumise à autorisation du titulaire des droits d'exploitation



Vue d'une porte d'entrée

IVR82_20046904983NUCA

Auteur de l'illustration : V. Baud

© Région Rhône-Alpes, Inventaire général du patrimoine culturel ; © Ville de Lyon
reproduction soumise à autorisation du titulaire des droits d'exploitation