



Rhône-Alpes, Drôme
Drôme

Les maisons et les fermes du canton de Grignan

Références du dossier

Numéro de dossier : IA26000423

Date de l'enquête initiale : 2000

Date(s) de rédaction : 2011

Cadre de l'étude : inventaire topographique

Auteur(s) du dossier : Geneviève Jourdan, Beaulieu Clémence de

Copyright(s) : © Région Rhône-Alpes, Inventaire général du patrimoine culturel

Désignation

Dénomination : maison, ferme

Aires d'études : Grignan

Localisations :

Rhône-Alpes, Drôme

Drôme

Historique

Les bourgs castraux du canton se sont formés dans l'ensemble au cours du 13^e siècle, mais il ne subsiste aucune maison de cette époque. Le village de Montjoyer, ancienne grange monastique, fait exception : il reste des vestiges datables du 13^e siècle dans une maison, ainsi que des baies isolées. Ailleurs, les maisons repérées les plus anciennes conservent les fondations (cave, étage de soubassement) et en partie leur structure de la fin de l'époque médiévale, distribution, cage d'escalier. Plus visibles sont des éléments fragmentaires en façade ou quelques baies lorsque la façade n'a pas été entièrement remaniée : fenêtres à croisée ou à traverse à moulures prismatiques (14^e siècle) à Taulignan, Grignan, Roussettes-Vignes, Salles-sous-Bois, portes à linteau en accolade (15^e-16^e) nombreuses à Réauville et à Salles-sous-Bois. La date relevée la plus ancienne, 1582, la seule du 16^e siècle, est gravée sur le linteau d'une maison du Grand Faubourg à Grignan, époque où ce quartier a été constitué par Louis Adhémar. Le corpus des dates relevées (268) dans l'ensemble des maisons et des fermes comprend 22 dates du 17^e siècle (8,2 %), 62 du 18^e siècle (23,2 %), 156 du 19^e siècle (58,2 %), 27 du 20^e siècle (10 %). Les 41 dates portées de la 2^e moitié du 18^e siècle, nombreuses en agglomération, témoignent d'une volonté de moderniser les maisons urbaines. Le 19^e siècle est une période de forte construction, particulièrement le milieu du siècle : sur les 156 dates relevées, 90, dont 54 dans des fermes, se situent entre 1827 et 1875. Certains édifices, surtout les fermes, portent plusieurs dates marquant les agrandissements successifs du bâtiment ; ainsi une ferme de Valaurie ne compte pas moins de cinq dates, la 1^{ère} de la fin du 18^e siècle, la dernière sur une porcherie ajoutée en 1921. Si certaines fermes sont des constructions nouvelles, d'autres ont été reconstruites à l'emplacement d'une ferme antérieure ou d'un simple bâtiment rural. Le chronogramme n'est donc pas entièrement significatif d'une époque de construction, mais il corrobore les statistiques observées dans l'ensemble des maisons et fermes non datées. Sur 855 immeubles repérés, 711 sont antérieurs à 1835, date du cadastre napoléonien. Ce sont 416 maisons sur 479 repérées, soit 87 %, et 295 fermes sur 376, soit 78 % ; près d'un quart des fermes repérées (81) ont été construites dans le courant du 19^e siècle. Les dates du 20^e siècle n'ont été relevées que sur des édifices repérés plus anciens : elles marquent un ajout, une transformation, un changement de propriétaire, voire un événement politique ou personnel (1915 à Salles).

Période(s) principale(s) : Temps modernesÉpoque contemporaine

Période(s) secondaire(s) : Fin du Moyen Age

Description

Les maisons et les fermes du canton de Grignan sont construites en moellon de calcaire ou de molasse des anciennes carrières de Chamaret, Grignan ou Taulignan, et couvertes de tuiles creuses, les rives des toits soulignées d'une génoise de

2 à 4 rangs. Les élévations sont généralement enduites. La tuile plate mécanique, apparue à la fin du 19^e siècle, est utilisée sur des bâtiments annexes comme les hangars, ou sur des demeures bourgeoises élevées à cette époque (domaine Urdy à Saint-Pantaléon, Fontjeugne à Chamaret, maison Chapon à Grignan). Les chaînes d'angle et encadrements de baies sont en pierre de taille locale ; on trouve parfois des linteaux de bois dans les dépendances, la brique est rare sauf pour les pigeonniers intégrés en élévation. Les bâtiments comptent en général 3 niveaux, 4 au plus. Autant dans les maisons que dans les fermes, le 1^{er} est souvent un étage de soubassement, généralement voûté et abritant des dépendances, le logis se situant en majorité au 2^e niveau. Six types de maisons et six de fermes ont été observés. Pour les maisons, le type 1, le plus urbain, correspond à des parcelles en lanière, à façade étroite : Taulignan intra-muros contient plus de 50% des maisons de ce type et Grignan 23 %. Le type 2 qui se caractérise, comme le type B des fermes, par un escalier extérieur desservant le logis à l'étage, reste très présent dans les bourgs plus ruraux comme Le Pègue et Réauville. Les maisons affichant un parti de façade régulier ou ordonnancé (type 4) sont nombreuses dans les gros villages et surtout les faubourgs ; le logis des fermes de type D adopte un parti semblable. Certaines maisons élevées sur des parcelles traversantes sont de type mixte et relèvent aussi du type 6, observé dans les villages à forte déclivité. Le type 5 concerne peu de maisons, la plupart du temps isolées dans la campagne, ce qui permet leur développement. Les fermes de types E et F (31%), dont le logis à l'étage est précédé d'un perron ou d'une galerie sur voûtes, ont un caractère régional très affirmé. Les paramètres de repérage des fermes, qui disposent toutes d'une cour, prennent en compte leur plan : la ferme de plan en L, qui comprend une aile en retour sur cour, est la plus répandue dans le canton (42 %) ; la ferme de plan linéaire reste très fréquente (25 %), de même que la ferme de plan en U (30 %), résultant de l'ajout successif à une ferme originelle de plan linéaire de corps de bâtiment autour de la cour. Enfin, on trouve à Taulignan, Montbrison-sur-Lez et Chantemerle-lès-Grignan quelques anciens habitats troglodytiques (2 % environ) creusés dans le "safre" (molasse gréseuse ou marno-calcaire), parfois fermés d'un mur de façade en moellon, ou englobés dans une demeure construite autour.

Matériau(x) du gros-oeuvre, mise en oeuvre et revêtement : calcaire ; molasse ; enduit ; moellon

Typologies : MAISONS - Type 1 : logis à l'étage, accès par escalier intérieur latéral, parcelle en lanière, logis sur toute la profondeur de la parcelle, mur gouttereau en façade, deux portes au rez-de-chaussée, l'une desservant l'escalier et l'autre desservant les dépendances = 15,2 %. Type 2 : logis à l'étage, accès par escalier extérieur, dépendances ou communs au rez-de-chaussée = 19,8 %. Type 3 : logis au rez-de-chaussée et sur un ou deux étages, escalier intérieur = 26,3 %. Type 4 : logis au rez-de-chaussée et sur un ou deux étages, escalier intérieur, rez-de-chaussée contenant parfois une dépendance, façade à travées régulières, maison mitoyenne ou isolée, généralement avec cour ou jardin = 25,2 %. Type 5 : logis occupant deux étages ou plus, escaliers intérieur et extérieur, maison à deux corps de plan en L, généralement isolée dans un jardin = 9,1 %. Type 6 : logis occupant un ou plusieurs étages, escalier intérieur et/ou extérieur ; parcelle traversante, maison présentant un ou deux étages de soubassement sur rue basse = 19 %.

FERMES - Type A : logis en rez-de-chaussée, dépendances agricoles dans le même bloc en longueur = 4,5 %. Type B : logis à l'étage, escalier extérieur, dépendances agricoles au rez-de-chaussée = 14 %. Type C : logis sur deux niveaux, escalier intérieur, dépendances agricoles dans le même bloc ou accolées = 34,5 %. Type D : logis sur deux niveaux, escalier intérieur, élévation régulière à travées, parties agricoles accolées ou/et isolées = 18 %. Type E : logis sur deux niveaux, escalier extérieur avec perron, galerie ou terrasse, dépendances agricoles contenues dans le bloc = 9,5 %. Type F : logis à l'étage, accès par escalier extérieur avec perron, galerie ou terrasse, dépendances agricoles au rez-de-chaussée, accolées et/ou isolées = 21,2 %.

Décompte des œuvres : bâti INSEE 3 662 ; repéré 855 ; étudié 70

Illustrations



Rousset-les-Vignes, Charbonelon.
Maison, façade sur la route.



Le Pègue, rue de la Bourgade. Maison Le Pègue, rue de la Bourgade. Maison (B3 620), élévation principale sur rue. (B3 620), vue partielle de l'élévation.



Phot. Alain Franchella
IVR82_19982600988XA



Le Pègue, rue de la Bourgade.
Maison (B3 619), façade.
Phot. Alain Franchella
IVR82_19982600959X

Phot. Alain Franchella
IVR82_19982600961X



Le Pègue, rue de la Bourgade.
Maison (B3 616), vue d'ensemble.
Phot. Geneviève Jourdan
IVR82_20112600066NUCA

Phot. Alain Franchella
IVR82_19982600962X



Le Pègue, rue de la Bourgade. Maison
(B3 616), écurie, fenil et communs.
Phot. Geneviève Jourdan
IVR82_20112600067NUCA



Le Pègue, Grand'rue. Maison
(B3 648), vue partielle de
l'élévation sur la Grand'rue.
Phot. Alain Franchella
IVR82_19982600931X



Le Pègue, Grand'rue. Maison (B3
648), élévation sur la Grand'rue.
Phot. Alain Franchella
IVR82_19982600932X



Le Pègue, Grand'rue.
Maison (B3 648), élévation
postérieure sur la rue haute.
Phot. Geneviève Jourdan
IVR82_20112600068NUCA



Le Pègue, Grand'ru. Maison (B3 649), élévation sur la Grand'ru.
Phot. Alain Franchella
IVR82_19982600933X



Le Pègue, Grand'ru. Maison (B3 659), vue d'ensemble de l'élévation.
Phot. Alain Franchella
IVR82_19982600935X



Le Pègue, Grand'ru. Maison (B3 660), détail de l'élévation, 1er niveau et escalier.
Phot. Geneviève Jourdan
IVR82_20112600069NUCA

Le Pègue, Grand'ru. Maison (B3 659), élévation sur la rue haute.
Phot. Alain Franchella
IVR82_19982600946X



Le Pègue, Grand'ru. Maison (B3 660). Détail de la galerie haute de la maison.
Phot. Alain Franchella
IVR82_19982600940X



Le Pègue, Grand'ru. Maison (B3 677), élévation principale sur rue.
Phot. Alain Franchella
IVR82_19982600944X



Le Pègue, Grand'ru. Maison (B3 677), élévation latérale dans la pente de la Grand'ru ; porte cochère datée 1831.
Phot. Geneviève Jourdan
IVR82_20112600070NUCA



Le Pègue, Grand'ru. Maison (B3 676), élévation principale sur rue.
Phot. Alain Franchella
IVR82_19982600945X



Le Pègue, Grand'rue. Maison (B3 682). Façade sur la Grand'rue, vue partielle.
Phot. Alain Franchella
IVR82_19982600934X



Le Pègue, Grand'rue. Maison (B3 685), façade sur la Grand'rue.
Phot. Geneviève Jourdan
IVR82_20112600063NUCA



Le Pègue, Grand'rue. Maison (B3 685), élévation sur la rue Basse.
Phot. Alain Franchella
IVR82_19982600929X



Le Pègue, Grand'rue. Maison (B3 685), portail de l'étage de soubassement sur la rue Basse.
Phot. Alain Franchella
IVR82_19982600928X



Le Pègue, rue Traversière. Maison (B3 1037), façade, vue partielle.
Phot. Geneviève Jourdan
IVR82_20112600064NUCA



Le Pègue, Village. Maison (B3 662), vue de trois quarts, élévation latérale sur la rue Traversière.
Phot. Alain Franchella
IVR82_19982600947X



Le Pègue, village. Maison de la rue haute (B3 1036), vue d'ensemble.



Le Pègue, Village. Maison (B3 670), façade sur la rue haute.
Phot. Alain Franchella



Le Pègue, Village. Maison (B3 664), vue partielle de l'élévation principale sur la rue haute.

Phot. Geneviève Jourdan
IVR82_20112600065NUCA



Le Pègue, Village. Maison
(B3 650), Façade sur rue.
Phot. Alain Franchella
IVR82_19982600950X

IVR82_19982600948X



Le Pègue, Village. Maison
(B3 650), élévation postérieure
sur la butte castrale.
Phot. Alain Franchella
IVR82_19982600956X

Phot. Alain Franchella
IVR82_19982600949X



Le Pègue, montée de la Viale.
Maison (B3 631), vue partielle
de la maison attenante à la
porte nord-ouest du castrum.
Phot. Alain Franchella
IVR82_19982600957X



Le Pègue, Sainte-Anne. Vue
générale de la ferme B1 220.
Phot. Alain Franchella
IVR82_19982600550X



Le Pègue, Sainte-Anne. Elévation
principale de la ferme (B1 179).
Phot. Alain Franchella
IVR82_19982600926X



Le Pègue, Sainte-Anne. Elévation
postérieure de la ferme (B1 179).
Phot. Alain Franchella
IVR82_19982600927X



Rousset-les-Vignes, rue des
Alics. Maison (C1 14), vue
partielle de l'élévation est.
Phot. Alain Franchella
IVR82_19982600460X



Rousset-les-Vignes, rue
des Alics. Maison (C1 14),
élévation est, vue partielle.
Phot. Alain Franchella
IVR82_19982600459X



Rousset-les-Vignes, rue du Bourg.
Maison (C1 150), vue de trois quarts.
Phot. Alain Franchella
IVR82_19982600474X



Rousset-les-Vignes, rue du Bourg. Maison (C 1145), élévation antérieure. Phot. Alain Franchella IVR82_19982600463X



Rousset-les-Vignes, rue du Bourg. Maison (C 149), façade sur rue. Phot. Alain Franchella IVR82_19982600464X



Rousset-les-Vignes, rue du Bourg. Maison (C1 140), élévations en retrait sur rue. Phot. Alain Franchella IVR82_19982600451X



Rousset-les-Vignes, rue du Bourg. Maison (C1 140), vue partielle. Phot. Alain Franchella IVR82_19982600452X



Rousset-les-Vignes, chemin de Champ raclé. Maison (C1 1096), le mur de clôture de la cour, fermée par un porche. Phot. Alain Franchella IVR82_19982600447X



Rousset-les-Vignes, chemin de Champ raclé. Maison (C1 1096), porche daté à l'origine 188[0], puis date peinte 1953. Phot. Alain Franchella IVR82_19982600448X



Rousset-les-Vignes, chemin de Champ raclé. Maison (C1 1096), élévation latérale sur rue.



Rousset-les-Vignes, rue des Dauphins (ou RD 538). Maison (C1 139), façade sur la rue. Phot. Alain Franchella IVR82_19982600470X



Rousset-les-Vignes, rue des Dauphins (RD 538). Maison (C1 139) élévation à pan coupé sur l'angle.

Phot. Alain Franchella
IVR82_19982600450X



Rousset-les-Vignes, rue des Dauphins (RD 538). Maison (C1 139), élévation latérale sur la rue du Bourg et, plus bas, façade de la maison C1 1145.

Phot. Alain Franchella
IVR82_19982600471X



Rousset-les-Vignes, rue des Dauphins (RD 538) - rue du Valat. Maison (C1 108), élévation sur l'angle avec un ancien café.

Phot. Alain Franchella
IVR82_19982600494X

Phot. Alain Franchella
IVR82_19982600472X



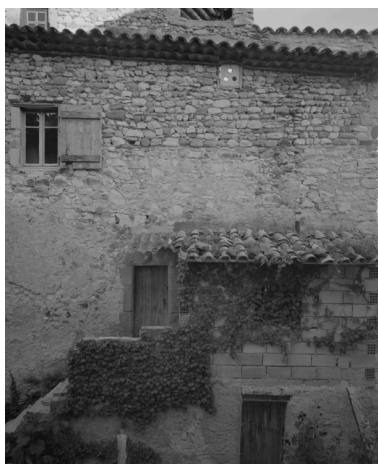
Rousset-les-Vignes, rue des Dauphins (RD 538) - rue du Valat. Maison (C1 108), élévation principale sur la rue des Dauphins.

Phot. Alain Franchella
IVR82_19982600493X



Rousset-les-Vignes, rue des Dauphins (RD 538) - rue du Valat. Maison (C1 108), élévation postérieure sur la rue du Valat.

Phot. Alain Franchella
IVR82_19982600506X



Rousset-les-Vignes, rue des Dauphins (RD 538) - rue du Valat. Maison (C1 108), élévation postérieure, détail.

Phot. Alain Franchella
IVR82_19982600507X



Rousset-les-Vignes, rue des Dauphins (RD 538) - rue du Valat. Maison (C1 108), détail de l'élévation postérieure : porte à linteau orné d'une double accolade.

Phot. Alain Franchella
IVR82_19982600508X



Rousset-les-Vignes, rue des Dauphins (ou RD 538). Maison (C1 112), détail de la porte.
Phot. Alain Franchella
IVR82_19982600457X



Rousset-les-Vignes, rue des Dauphins (RD 538). Maison (C1 133), détail de la porte.
Phot. Alain Franchella
IVR82_19982600496X



Rousset-les-Vignes, rue des Dauphins (RD 538). Maison (C1 131), façade.
Phot. Alain Franchella
IVR82_19982600480X



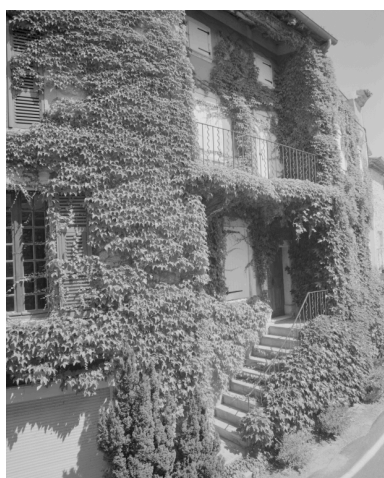
Rousset-les-Vignes, rue des Dauphins (RD 538). Maison (C1 131), façade, détail de la porte.
Phot. Alain Franchella
IVR82_19982600497X



Rousset-les-Vignes, rue des Dauphins (RD 538). Maison (C1 124), façade.
Phot. Alain Franchella
IVR82_19982600495X



Rousset-les-Vignes, rue des Dauphins (RD 538). Maison (C1 121), façade.
Phot. Alain Franchella
IVR82_19982600491X



Rousset-les-Vignes, rue des Dauphins (RD 538). Maison (C1 121), façade, vue partielle



Rousset-les-Vignes, rue du Valat. Elévation postérieure de la maison C1 121 (rue des Dauphins).
Phot. Alain Franchella



Rousset-les-Vignes, rue du Valat. Elévation postérieure de la maison C1 123 (rue des Dauphins).
Phot. Alain Franchella

Phot. Alain Franchella
IVR82_19982600492X



Rousset-les-Vignes, rue des Dauphins
(RD 538). Maison (C1 27), façade.
Phot. Alain Franchella
IVR82_19982600498X

IVR82_19982600478X



Rousset-les-Vignes, place
du Prieuré. Maison (C1 62),
mur pignon sur la place.
Phot. Alain Franchella
IVR82_19982600481X

IVR82_19982600479X



Rousset-les-Vignes, place du Prieuré.
Maison (C1 62), élévation principale.
Phot. Alain Franchella
IVR82_19982600482X



Rousset-les-Vignes, place du Prieuré.
Maison (C1 62), élévation principale.
Phot. Alain Franchella
IVR82_19982600483X



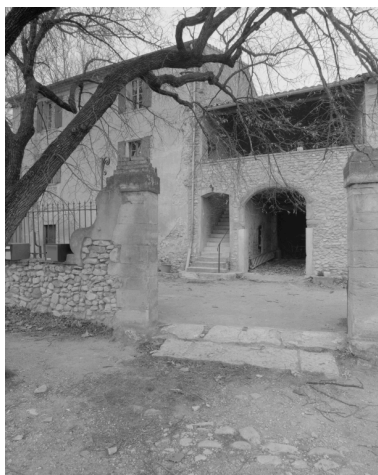
Rousset-les-Vignes, place du Prieuré.
Maison (C1 62), vue de trois-
quarts, élévation sur la rue du Valat.
Phot. Alain Franchella
IVR82_19982600484X



Rousset-les-Vignes, rue du
Valat. Elévation partielle des
maisons C1 62 et C1 1094.
Phot. Alain Franchella
IVR82_19982600485X



Rousset-les-Vignes, la Beaume
(C3 756). Vue d'ensemble
des bâtiments d'un domaine.
Phot. Alain Franchella
IVR82_19982601085X



Rousset-les-Vignes, la Beaume.
Maison et ferme (C3 756),
vue partielle des bâtiments.
Phot. Alain Franchella
IVR82_19982601086X

Rousset-les-Vignes, la Beaume.
Maison et ferme (C3 756), l'entrée.
Phot. Alain Franchella
IVR82_19982601088X



Rousset-les-Vignes, la Beaume.
Maison et ferme (C3 756),
vue partielle des bâtiments.
Phot. Alain Franchella
IVR82_19982601087X

Rousset-les-Vignes, la
Beaume. Maison et ferme
(C3 999), vue d'ensemble.
Phot. Alain Franchella
IVR82_19982601089X

Rousset-les-Vignes, la Belle Vésine.
Ferme (?), élévation principale.
Phot. Alain Franchella
IVR82_19982601094X



Rousset-les-Vignes, les
Bourdis. Ferme (D3 705),
vue générale de trois quarts.
Phot. Alain Franchella
IVR82_19982601095X

Rousset-les-Vignes, Champsaurél.
Maison (C2 270), façade
sur jardin, vue partielle.
Phot. Alain Franchella
IVR82_19982600991X

Rousset-les-Vignes, Charbonelon.
Maison (B 316), vue d'ensemble.
Phot. Alain Franchella
IVR82_19982600968X



Rousset-les-Vignes, Charbonelon.
Maison (B2 312), vue
d'ensemble de la façade.
Phot. Alain Franchella
IVR82_19982600990X

Rousset-les-Vignes, Charbonelon.
Maison (B2 405), vue d'ensemble.
Phot. Alain Franchella
IVR82_19982600989X

Rousset-les-Vignes, les Guilles.
Ferme, vue d'ensemble.
Phot. Alain Franchella
IVR82_19982600984X



Rousset-les-Vignes, les Julianes. Maison (D 603), vue d'ensemble du côté du jardin.
Phot. Alain Franchella
IVR82_19982601092X



Rousset-les-Vignes, les Marcells.
Ferme, date portée sur un linteau du porche de la ferme.
Phot. Alain Franchella
IVR82_19982600970X



Rousset-les-Vignes, les Marcells. Ferme, date portée sur le porche de la ferme.
Phot. Alain Franchella
IVR82_19982600969X



Rousset-les-Vignes, Plaine de Suzau.
Ferme (D1 13), vue d'ensemble.
Phot. Alain Franchella
IVR82_19982600967X



Rousset-les-Vignes, les Guilles.
Ferme, vue du logis ancien.
Phot. Alain Franchella
IVR82_19982600986XA



Rousset-les-Vignes, la Garenne (C3 917). Maison (ancien bâtiment agricole), vue d'ensemble.
Phot. Alain Franchella
IVR82_19982601091XA



Rousset-les-Vignes, Champsauvel.
Maison (C2 270), façade sur jardin, vue partielle.
Phot. Alain Franchella
IVR82_19982600993XA



Le Pègue, rue de la Bourgade. Façades des maisons (B3 632, 632 bis).
Phot. Alain Franchella
IVR82_19982600963X



Le Pègue, Grand'rue. Maison (B 660). Vue de trois quarts de la façade.
Phot. Alain Franchella
IVR82_19982600937XA

Auteur(s) du dossier : Geneviève Jourdan, Beaulieu Clémence de
Copyright(s) : © Région Rhône-Alpes, Inventaire général du patrimoine culturel



Rousset-les-Vignes, Charbonelon. Maison, façade sur la route.

IVR82_19982600988XA

Auteur de l'illustration : Alain Franchella

© Région Rhône-Alpes, Inventaire général du patrimoine culturel
reproduction soumise à autorisation du titulaire des droits d'exploitation



Le Pègue, rue de la Bourgade. Maison (B3 620), élévation principale sur rue.

IVR82_19982600961X

Auteur de l'illustration : Alain Franchella

© Région Rhône-Alpes, Inventaire général du patrimoine culturel
reproduction soumise à autorisation du titulaire des droits d'exploitation



Le Pègue, rue de la Bourgade. Maison (B3 620), vue partielle de l'élévation.

IVR82_19982600962X

Auteur de l'illustration : Alain Franchella

© Région Rhône-Alpes, Inventaire général du patrimoine culturel
reproduction soumise à autorisation du titulaire des droits d'exploitation



Le Pègue, rue de la Bourgade. Maison (B3 619), façade.

IVR82_19982600959X

Auteur de l'illustration : Alain Franchella

© Région Rhône-Alpes, Inventaire général du patrimoine culturel
reproduction soumise à autorisation du titulaire des droits d'exploitation



Le Pègue, rue de la Bourgade. Maison (B3 616), vue d'ensemble.

IVR82_20112600066NUCA

Auteur de l'illustration : Geneviève Jourdan

© Région Rhône-Alpes, Inventaire général du patrimoine culturel
reproduction soumise à autorisation du titulaire des droits d'exploitation



Le Pègue, rue de la Bourgade. Maison (B3 616), écurie, fenil et communs.

IVR82_20112600067NUCA

Auteur de l'illustration : Geneviève Jourdan

© Région Rhône-Alpes, Inventaire général du patrimoine culturel
reproduction soumise à autorisation du titulaire des droits d'exploitation



Le Pègue, Grand'rué. Maison (B3 648), vue partielle de l'élévation sur la Grand'rué.

IVR82_19982600931X

Auteur de l'illustration : Alain Franchella

© Région Rhône-Alpes, Inventaire général du patrimoine culturel
reproduction soumise à autorisation du titulaire des droits d'exploitation



Le Pègue, Grand'rue. Maison (B3 648), élévation sur la Grand'rue.

IVR82_19982600932X

Auteur de l'illustration : Alain Franchella

© Région Rhône-Alpes, Inventaire général du patrimoine culturel
reproduction soumise à autorisation du titulaire des droits d'exploitation



Le Pègue, Grand'rue. Maison (B3 648), élévation postérieure sur la rue haute.

IVR82_20112600068NUCA

Auteur de l'illustration : Geneviève Jourdan

© Région Rhône-Alpes, Inventaire général du patrimoine culturel
reproduction soumise à autorisation du titulaire des droits d'exploitation



Le Pègue, Grand'rue. Maison (B3 649), élévation sur la Grand'rue.

IVR82_19982600933X

Auteur de l'illustration : Alain Franchella

© Région Rhône-Alpes, Inventaire général du patrimoine culturel
reproduction soumise à autorisation du titulaire des droits d'exploitation



Le Pègue, Grand'rue. Maison (B3 659), vue d'ensemble de l'élévation.

IVR82_19982600935X

Auteur de l'illustration : Alain Franchella

© Région Rhône-Alpes, Inventaire général du patrimoine culturel
reproduction soumise à autorisation du titulaire des droits d'exploitation



Le Pègue, Grand'rue. Maison (B3 659), élévation sur la rue haute.

IVR82_19982600946X

Auteur de l'illustration : Alain Franchella

© Région Rhône-Alpes, Inventaire général du patrimoine culturel
reproduction soumise à autorisation du titulaire des droits d'exploitation



Le Pègue, Grand'rue. Maison (B3 660). Détail de la galerie haute de la maison.

IVR82_19982600940X

Auteur de l'illustration : Alain Franchella

© Région Rhône-Alpes, Inventaire général du patrimoine culturel
reproduction soumise à autorisation du titulaire des droits d'exploitation



Le Pègue, Grand'rue. Maison (B3 660), détail de l'élévation, 1er niveau et escalier.

IVR82_20112600069NUCA

Auteur de l'illustration : Geneviève Jourdan

© Région Rhône-Alpes, Inventaire général du patrimoine culturel
reproduction soumise à autorisation du titulaire des droits d'exploitation



Le Pègue, Grand'rue. Maison (B3 672), façade.

IVR82_19982600943X

Auteur de l'illustration : Alain Franchella

© Région Rhône-Alpes, Inventaire général du patrimoine culturel
reproduction soumise à autorisation du titulaire des droits d'exploitation



Le Pègue, Grand'rue. Maison (B3 677), élévation principale sur rue.

IVR82_19982600944X

Auteur de l'illustration : Alain Franchella

© Région Rhône-Alpes, Inventaire général du patrimoine culturel
reproduction soumise à autorisation du titulaire des droits d'exploitation



Le Pègue, Grand'rue. Maison (B3 677), élévation latérale dans la pente de la Grand'rue ; porte cochère datée 1831.

IVR82_20112600070NUCA

Auteur de l'illustration : Geneviève Jourdan

© Région Rhône-Alpes, Inventaire général du patrimoine culturel
reproduction soumise à autorisation du titulaire des droits d'exploitation



Le Pègue, Grand'rué. Maison (B3 676), élévation principale sur rue.

IVR82_19982600945X

Auteur de l'illustration : Alain Franchella

© Région Rhône-Alpes, Inventaire général du patrimoine culturel
reproduction soumise à autorisation du titulaire des droits d'exploitation



Le Pègue, Grand'ru. Maison (B3 682). Façade sur la Grand'ru, vue partielle.

IVR82_19982600934X

Auteur de l'illustration : Alain Franchella

© Région Rhône-Alpes, Inventaire général du patrimoine culturel
reproduction soumise à autorisation du titulaire des droits d'exploitation



Le Pègue, Grand'rué. Maison (B3 685), façade sur la Grand'rué.

IVR82_20112600063NUCA

Auteur de l'illustration : Geneviève Jourdan

© Région Rhône-Alpes, Inventaire général du patrimoine culturel
reproduction soumise à autorisation du titulaire des droits d'exploitation



Le Pègue, Grand'rue. Maison (B3 685), élévation sur la rue Basse.

IVR82_19982600929X

Auteur de l'illustration : Alain Franchella

© Région Rhône-Alpes, Inventaire général du patrimoine culturel
reproduction soumise à autorisation du titulaire des droits d'exploitation



Le Pègue, Grand'rue. Maison (B3 685), portail de l'étage de soubassement sur la rue Basse.

IVR82_19982600928X

Auteur de l'illustration : Alain Franchella

© Région Rhône-Alpes, Inventaire général du patrimoine culturel
reproduction soumise à autorisation du titulaire des droits d'exploitation



Le Pègue, rue Traversière. Maison (B3 1037), façade, vue partielle.

IVR82_20112600064NUCA

Auteur de l'illustration : Geneviève Jourdan

© Région Rhône-Alpes, Inventaire général du patrimoine culturel
reproduction soumise à autorisation du titulaire des droits d'exploitation



Le Pègue, Village. Maison (B3 662), vue de trois quarts, élévation latérale sur la rue Traversière.

IVR82_19982600947X

Auteur de l'illustration : Alain Franchella

© Région Rhône-Alpes, Inventaire général du patrimoine culturel
reproduction soumise à autorisation du titulaire des droits d'exploitation



Le Pègue, village. Maison de la rue haute (B3 1036), vue d'ensemble.

IVR82_20112600065NUCA

Auteur de l'illustration : Geneviève Jourdan

© Région Rhône-Alpes, Inventaire général du patrimoine culturel
reproduction soumise à autorisation du titulaire des droits d'exploitation



Le Pègue, Village. Maison (B3 670), façade sur la rue haute.

IVR82_19982600948X

Auteur de l'illustration : Alain Franchella

© Région Rhône-Alpes, Inventaire général du patrimoine culturel
reproduction soumise à autorisation du titulaire des droits d'exploitation



Le Pègue, Village. Maison (B3 664), vue partielle de l'élévation principale sur la rue haute.

IVR82_19982600949X

Auteur de l'illustration : Alain Franchella

© Région Rhône-Alpes, Inventaire général du patrimoine culturel
reproduction soumise à autorisation du titulaire des droits d'exploitation



Le Pègue, Village. Maison (B3 650), Façade sur rue.

IVR82_19982600950X

Auteur de l'illustration : Alain Franchella

© Région Rhône-Alpes, Inventaire général du patrimoine culturel
reproduction soumise à autorisation du titulaire des droits d'exploitation



Le Pègue, Village. Maison (B3 650), élévation postérieure sur la butte castrale.

IVR82_19982600956X

Auteur de l'illustration : Alain Franchella

© Région Rhône-Alpes, Inventaire général du patrimoine culturel
reproduction soumise à autorisation du titulaire des droits d'exploitation



Le Pègue, montée de la Viale. Maison (B3 631), vue partielle de la maison attenante à la porte nord-ouest du castrum.

IVR82_19982600957X

Auteur de l'illustration : Alain Franchella

© Région Rhône-Alpes, Inventaire général du patrimoine culturel
reproduction soumise à autorisation du titulaire des droits d'exploitation



Le Pègue, Sainte-Anne. Vue générale de la ferme B1 220.

IVR82_19982600550X

Auteur de l'illustration : Alain Franchella

© Région Rhône-Alpes, Inventaire général du patrimoine culturel
reproduction soumise à autorisation du titulaire des droits d'exploitation



Le Pègue, Sainte-Anne. Élévation principale de la ferme (B1 179).

IVR82_19982600926X

Auteur de l'illustration : Alain Franchella

© Région Rhône-Alpes, Inventaire général du patrimoine culturel
reproduction soumise à autorisation du titulaire des droits d'exploitation



Le Pègue, Sainte-Anne. Élévation postérieure de la ferme (B1 179).

IVR82_19982600927X

Auteur de l'illustration : Alain Franchella

© Région Rhône-Alpes, Inventaire général du patrimoine culturel
reproduction soumise à autorisation du titulaire des droits d'exploitation



Rousset-les-Vignes, rue des Alrics. Maison (C1 14), vue partielle de l'élévation est.

IVR82_19982600460X

Auteur de l'illustration : Alain Franchella

© Région Rhône-Alpes, Inventaire général du patrimoine culturel
reproduction soumise à autorisation du titulaire des droits d'exploitation



Rousset-les-Vignes, rue des Alrics. Maison (C1 14), élévation est, vue partielle.

IVR82_19982600459X

Auteur de l'illustration : Alain Franchella

© Région Rhône-Alpes, Inventaire général du patrimoine culturel
reproduction soumise à autorisation du titulaire des droits d'exploitation



Rousset-les-Vignes, rue du Bourg. Maison (C1 150), vue de trois quarts.

IVR82_19982600474X

Auteur de l'illustration : Alain Franchella

© Région Rhône-Alpes, Inventaire général du patrimoine culturel
reproduction soumise à autorisation du titulaire des droits d'exploitation



Rousset-les-Vignes, rue du Bourg. Maison (C 1145), élévation antérieure.

IVR82_19982600463X

Auteur de l'illustration : Alain Franchella

© Région Rhône-Alpes, Inventaire général du patrimoine culturel
reproduction soumise à autorisation du titulaire des droits d'exploitation



Rousset-les-Vignes, rue du Bourg. Maison (C 149), façade sur rue.

IVR82_19982600464X

Auteur de l'illustration : Alain Franchella

© Région Rhône-Alpes, Inventaire général du patrimoine culturel
reproduction soumise à autorisation du titulaire des droits d'exploitation



Rousset-les-Vignes, rue du Bourg. Maison (C1 140), élévations en retrait sur rue.

IVR82_19982600451X

Auteur de l'illustration : Alain Franchella

© Région Rhône-Alpes, Inventaire général du patrimoine culturel
reproduction soumise à autorisation du titulaire des droits d'exploitation



Rousset-les-Vignes, rue du Bourg. Maison (C1 140), vue partielle.

IVR82_19982600452X

Auteur de l'illustration : Alain Franchella

© Région Rhône-Alpes, Inventaire général du patrimoine culturel
reproduction soumise à autorisation du titulaire des droits d'exploitation



Rousset-les-Vignes, chemin de Champ raclé. Maison (C1 1096), le mur de clôture de la cour, fermée par un porche.

IVR82_19982600447X

Auteur de l'illustration : Alain Franchella

© Région Rhône-Alpes, Inventaire général du patrimoine culturel
reproduction soumise à autorisation du titulaire des droits d'exploitation



Rousset-les-Vignes, chemin de Champ raclé. Maison (C1 1096), porche daté à l'origine 188[0], puis date peinte 1953.

IVR82_19982600448X

Auteur de l'illustration : Alain Franchella

© Région Rhône-Alpes, Inventaire général du patrimoine culturel
reproduction soumise à autorisation du titulaire des droits d'exploitation



Rousset-les-Vignes, chemin de Champ raclé. Maison (C1 1096), élévation latérale sur rue.

IVR82_19982600450X

Auteur de l'illustration : Alain Franchella

© Région Rhône-Alpes, Inventaire général du patrimoine culturel
reproduction soumise à autorisation du titulaire des droits d'exploitation



Rousset-les-Vignes, rue des Dauphins (ou RD 538). Maison (C1 139), façade sur la rue.

IVR82_19982600470X

Auteur de l'illustration : Alain Franchella

© Région Rhône-Alpes, Inventaire général du patrimoine culturel
reproduction soumise à autorisation du titulaire des droits d'exploitation



Rousset-les-Vignes, rue des Dauphins (RD 538). Maison (C1 139) élévation à pan coupé sur l'angle.

IVR82_19982600472X

Auteur de l'illustration : Alain Franchella

© Région Rhône-Alpes, Inventaire général du patrimoine culturel
reproduction soumise à autorisation du titulaire des droits d'exploitation



Rousset-les-Vignes, rue des Dauphins (RD 538). Maison (C1 139), élévation latérale sur la rue du Bourg et, plus bas, façade de la maison C1 1145.

IVR82_19982600471X

Auteur de l'illustration : Alain Franchella

© Région Rhône-Alpes, Inventaire général du patrimoine culturel
reproduction soumise à autorisation du titulaire des droits d'exploitation



Rousset-les-Vignes, rue des Dauphins (RD 538) - rue du Valat. Maison (C1 108), élévation sur l'angle avec un ancien café.

IVR82_19982600494X

Auteur de l'illustration : Alain Franchella

© Région Rhône-Alpes, Inventaire général du patrimoine culturel
reproduction soumise à autorisation du titulaire des droits d'exploitation



Rousset-les-Vignes, rue des Dauphins (RD 538) - rue du Valat. Maison (C1 108), élévation principale sur la rue des Dauphins.

IVR82_19982600493X

Auteur de l'illustration : Alain Franchella

© Région Rhône-Alpes, Inventaire général du patrimoine culturel
reproduction soumise à autorisation du titulaire des droits d'exploitation



Rousset-les-Vignes, rue des Dauphins (RD 538) - rue du Valat. Maison (C1 108), élévation postérieure sur la rue du Valat.

IVR82_19982600506X

Auteur de l'illustration : Alain Franchella

© Région Rhône-Alpes, Inventaire général du patrimoine culturel
reproduction soumise à autorisation du titulaire des droits d'exploitation



Rousset-les-Vignes, rue des Dauphins (RD 538) - rue du Valat. Maison (C1 108), élévation postérieure, détail.

IVR82_19982600507X

Auteur de l'illustration : Alain Franchella

© Région Rhône-Alpes, Inventaire général du patrimoine culturel
reproduction soumise à autorisation du titulaire des droits d'exploitation



Rousset-les-Vignes, rue des Dauphins (RD 538) - rue du Valat. Maison (C1 108), détail de l'élévation postérieure :
porte à linteau orné d'une double accolade.

IVR82_19982600508X

Auteur de l'illustration : Alain Franchella

© Région Rhône-Alpes, Inventaire général du patrimoine culturel
reproduction soumise à autorisation du titulaire des droits d'exploitation



Rousset-les-Vignes, rue des Dauphins (ou RD 538). Maison (C1 112), détail de la porte.

IVR82_19982600457X

Auteur de l'illustration : Alain Franchella

© Région Rhône-Alpes, Inventaire général du patrimoine culturel
reproduction soumise à autorisation du titulaire des droits d'exploitation



Rousset-les-Vignes, rue des Dauphins (RD 538). Maison (C1 133), détail de la porte.

IVR82_19982600496X

Auteur de l'illustration : Alain Franchella

© Région Rhône-Alpes, Inventaire général du patrimoine culturel
reproduction soumise à autorisation du titulaire des droits d'exploitation



Rousset-les-Vignes, rue des Dauphins (RD 538). Maison (C1 131), façade.

IVR82_19982600480X

Auteur de l'illustration : Alain Franchella

© Région Rhône-Alpes, Inventaire général du patrimoine culturel
reproduction soumise à autorisation du titulaire des droits d'exploitation



Rousset-les-Vignes, rue des Dauphins (RD 538). Maison (C1 131), façade, détail de la porte.

IVR82_19982600497X

Auteur de l'illustration : Alain Franchella

© Région Rhône-Alpes, Inventaire général du patrimoine culturel
reproduction soumise à autorisation du titulaire des droits d'exploitation



Rousset-les-Vignes, rue des Dauphins (RD 538). Maison (C1 124), façade.

IVR82_19982600495X

Auteur de l'illustration : Alain Franchella

© Région Rhône-Alpes, Inventaire général du patrimoine culturel
reproduction soumise à autorisation du titulaire des droits d'exploitation



Rousset-les-Vignes, rue des Dauphins (RD 538). Maison (C1 121), façade.

IVR82_19982600491X

Auteur de l'illustration : Alain Franchella

© Région Rhône-Alpes, Inventaire général du patrimoine culturel
reproduction soumise à autorisation du titulaire des droits d'exploitation



Rousset-les-Vignes, rue des Dauphins (RD 538). Maison (C1 121), façade, vue partielle

IVR82_19982600492X

Auteur de l'illustration : Alain Franchella

© Région Rhône-Alpes, Inventaire général du patrimoine culturel
reproduction soumise à autorisation du titulaire des droits d'exploitation



Rousset-les-Vignes, rue du Valat. Elévation postérieure de la maison C1 121 (rue des Dauphins).

IVR82_19982600478X

Auteur de l'illustration : Alain Franchella

© Région Rhône-Alpes, Inventaire général du patrimoine culturel
reproduction soumise à autorisation du titulaire des droits d'exploitation



Rousset-les-Vignes, rue du Valat. Elévation postérieure de la maison C1 123 (rue des Dauphins).

IVR82_19982600479X

Auteur de l'illustration : Alain Franchella

© Région Rhône-Alpes, Inventaire général du patrimoine culturel
reproduction soumise à autorisation du titulaire des droits d'exploitation



Rousset-les-Vignes, rue des Dauphins (RD 538). Maison (C1 27), façade.

IVR82_19982600498X

Auteur de l'illustration : Alain Franchella

© Région Rhône-Alpes, Inventaire général du patrimoine culturel
reproduction soumise à autorisation du titulaire des droits d'exploitation



Rousset-les-Vignes, place du Prieuré. Maison (C1 62), mur pignon sur la place.

IVR82_19982600481X

Auteur de l'illustration : Alain Franchella

© Région Rhône-Alpes, Inventaire général du patrimoine culturel
reproduction soumise à autorisation du titulaire des droits d'exploitation



Rousset-les-Vignes, place du Prieuré. Maison (C1 62), élévation principale.

IVR82_19982600482X

Auteur de l'illustration : Alain Franchella

© Région Rhône-Alpes, Inventaire général du patrimoine culturel
reproduction soumise à autorisation du titulaire des droits d'exploitation



Rousset-les-Vignes, place du Prieuré. Maison (C1 62), élévation principale.

IVR82_19982600483X

Auteur de l'illustration : Alain Franchella

© Région Rhône-Alpes, Inventaire général du patrimoine culturel
reproduction soumise à autorisation du titulaire des droits d'exploitation



Rousset-les-Vignes, place du Prieuré. Maison (C1 62), vue de trois-quarts, élévation sur la rue du Valat.

IVR82_19982600484X

Auteur de l'illustration : Alain Franchella

© Région Rhône-Alpes, Inventaire général du patrimoine culturel
reproduction soumise à autorisation du titulaire des droits d'exploitation



Rousset-les-Vignes, rue du Valat. Elévation partielle des maisons C1 62 et C1 1094.

IVR82_19982600485X

Auteur de l'illustration : Alain Franchella

© Région Rhône-Alpes, Inventaire général du patrimoine culturel
reproduction soumise à autorisation du titulaire des droits d'exploitation

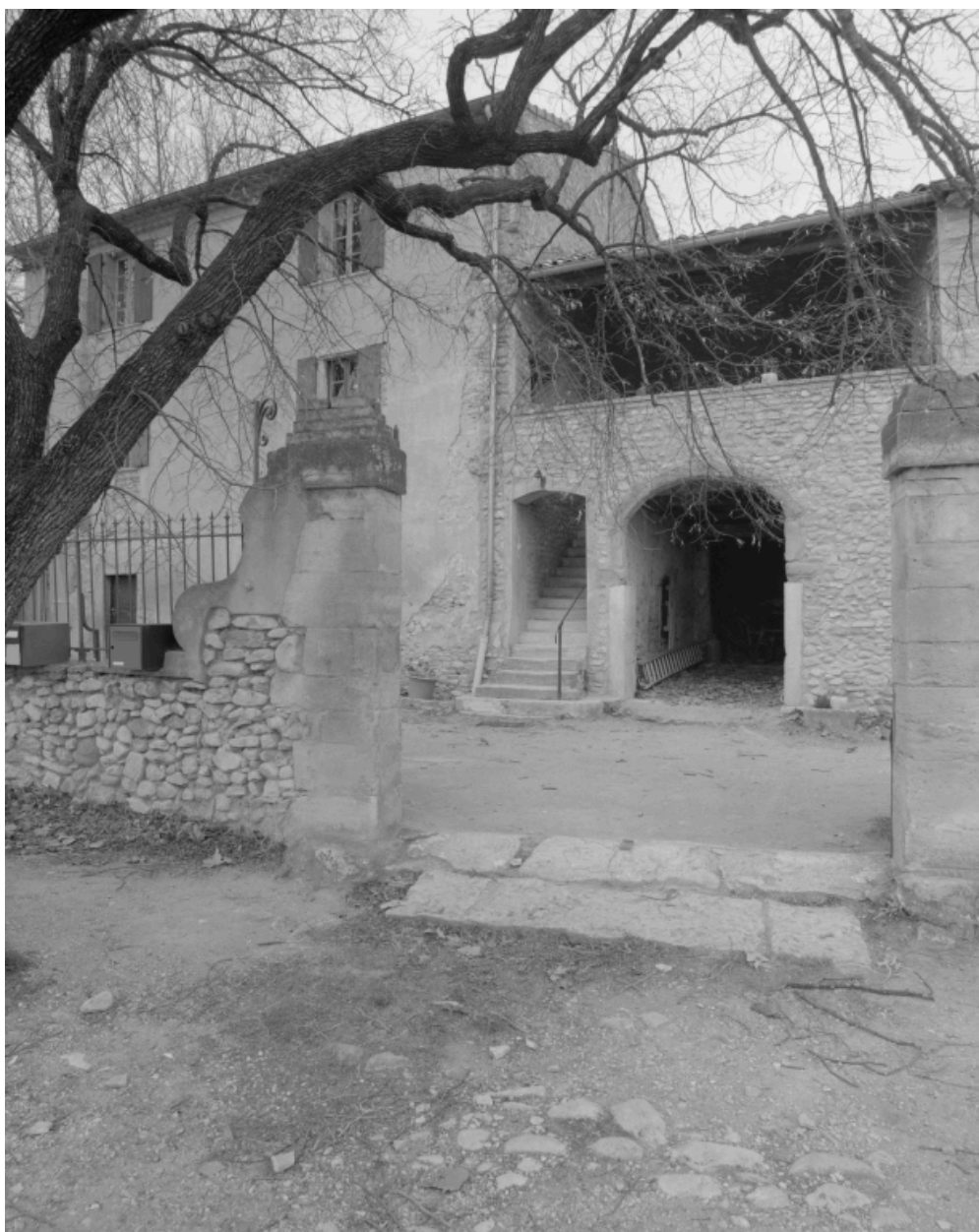


Rousset-les-Vignes, la Beaume (C3 756). Vue d'ensemble des bâtiments d'un domaine.

IVR82_19982601085X

Auteur de l'illustration : Alain Franchella

© Région Rhône-Alpes, Inventaire général du patrimoine culturel
reproduction soumise à autorisation du titulaire des droits d'exploitation



Rousset-les-Vignes, la Beaume. Maison et ferme (C3 756), l'entrée.

IVR82_19982601088X

Auteur de l'illustration : Alain Franchella

© Région Rhône-Alpes, Inventaire général du patrimoine culturel
reproduction soumise à autorisation du titulaire des droits d'exploitation



Rousset-les-Vignes, la Beaume. Maison et ferme (C3 756), vue partielle des bâtiments.

IVR82_19982601086X

Auteur de l'illustration : Alain Franchella

© Région Rhône-Alpes, Inventaire général du patrimoine culturel
reproduction soumise à autorisation du titulaire des droits d'exploitation



Rousset-les-Vignes, la Beaume. Maison et ferme (C3 756), vue partielle des bâtiments.

IVR82_19982601087X

Auteur de l'illustration : Alain Franchella

© Région Rhône-Alpes, Inventaire général du patrimoine culturel
reproduction soumise à autorisation du titulaire des droits d'exploitation



Rousset-les-Vignes, la Beaume. Maison et ferme (C3 999), vue d'ensemble.

IVR82_19982601089X

Auteur de l'illustration : Alain Franchella

© Région Rhône-Alpes, Inventaire général du patrimoine culturel
reproduction soumise à autorisation du titulaire des droits d'exploitation



Rousset-les-Vignes, la Belle Vésine. Ferme (?), élévation principale.

IVR82_19982601094X

Auteur de l'illustration : Alain Franchella

© Région Rhône-Alpes, Inventaire général du patrimoine culturel
reproduction soumise à autorisation du titulaire des droits d'exploitation



Rousset-les-Vignes, les Bourdis. Ferme (D3 705), vue générale de trois quarts.

IVR82_19982601095X

Auteur de l'illustration : Alain Franchella

© Région Rhône-Alpes, Inventaire général du patrimoine culturel
reproduction soumise à autorisation du titulaire des droits d'exploitation



Rousset-les-Vignes, Champsaur. Maison (C2 270), façade sur jardin, vue partielle.

IVR82_19982600991X

Auteur de l'illustration : Alain Franchella

© Région Rhône-Alpes, Inventaire général du patrimoine culturel
reproduction soumise à autorisation du titulaire des droits d'exploitation



Rousset-les-Vignes, Charbonelon. Maison (B 316), vue d'ensemble.

IVR82_19982600968X

Auteur de l'illustration : Alain Franchella

© Région Rhône-Alpes, Inventaire général du patrimoine culturel
reproduction soumise à autorisation du titulaire des droits d'exploitation



Rousset-les-Vignes, Charbonelon. Maison (B2 312), vue d'ensemble de la façade.

IVR82_19982600990X

Auteur de l'illustration : Alain Franchella

© Région Rhône-Alpes, Inventaire général du patrimoine culturel
reproduction soumise à autorisation du titulaire des droits d'exploitation



Rousset-les-Vignes, Charbonelon. Maison (B2 405), vue d'ensemble.

IVR82_19982600989X

Auteur de l'illustration : Alain Franchella

© Région Rhône-Alpes, Inventaire général du patrimoine culturel
reproduction soumise à autorisation du titulaire des droits d'exploitation



Rousset-les-Vignes, les Guilles. Ferme, vue d'ensemble.

IVR82_19982600984X

Auteur de l'illustration : Alain Franchella

© Région Rhône-Alpes, Inventaire général du patrimoine culturel
reproduction soumise à autorisation du titulaire des droits d'exploitation



Rousset-les-Vignes, les Julianes. Maison (D 603), vue d'ensemble du côté du jardin.

IVR82_19982601092X

Auteur de l'illustration : Alain Franchella

© Région Rhône-Alpes, Inventaire général du patrimoine culturel
reproduction soumise à autorisation du titulaire des droits d'exploitation

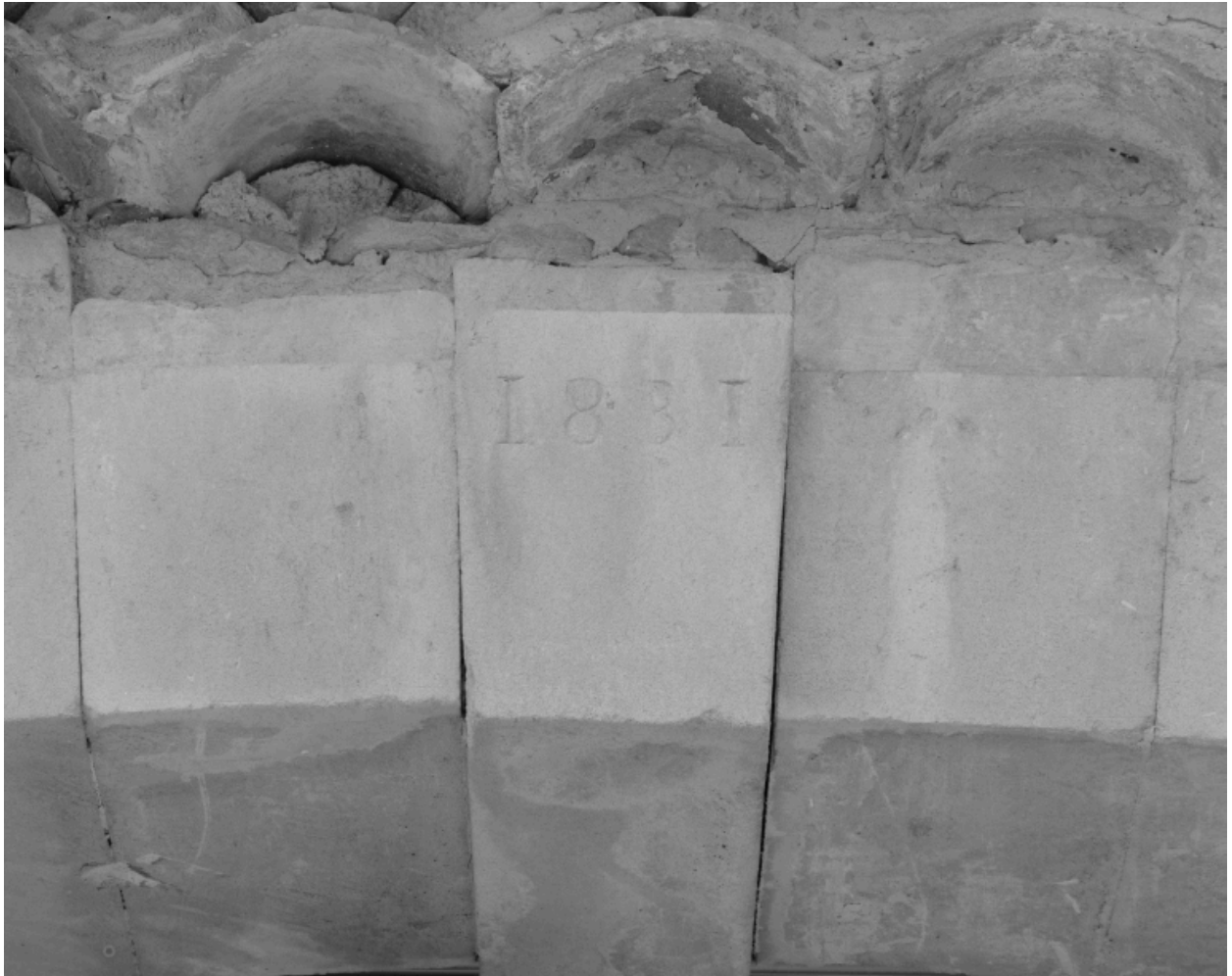


Rousset-les-Vignes, les Marcell. Ferme, date portée sur un linteau du porche de la ferme.

IVR82_19982600970X

Auteur de l'illustration : Alain Franchella

© Région Rhône-Alpes, Inventaire général du patrimoine culturel
reproduction soumise à autorisation du titulaire des droits d'exploitation



Rousset-les-Vignes, les Marcell. Ferme, date portée sur le porche de la ferme.

IVR82_19982600969X

Auteur de l'illustration : Alain Franchella

© Région Rhône-Alpes, Inventaire général du patrimoine culturel
reproduction soumise à autorisation du titulaire des droits d'exploitation



Rousset-les-Vignes, Plaine de Suzau. Ferme (D1 13), vue d'ensemble.

IVR82_19982600967X

Auteur de l'illustration : Alain Franchella

© Région Rhône-Alpes, Inventaire général du patrimoine culturel
reproduction soumise à autorisation du titulaire des droits d'exploitation



Rousset-les-Vignes, les Guilles. Ferme, vue du logis ancien.

IVR82_19982600986XA

Auteur de l'illustration : Alain Franchella

© Région Rhône-Alpes, Inventaire général du patrimoine culturel
reproduction soumise à autorisation du titulaire des droits d'exploitation



Rousset-les-Vignes, la Garenne (C3 917). Maison (ancien bâtiment agricole), vue d'ensemble.

IVR82_19982601091XA

Auteur de l'illustration : Alain Franchella

© Région Rhône-Alpes, Inventaire général du patrimoine culturel
reproduction soumise à autorisation du titulaire des droits d'exploitation



Rousset-les-Vignes, Champsaur. Maison (C2 270), façade sur jardin, vue partielle.

IVR82_19982600993XA

Auteur de l'illustration : Alain Franchella

© Région Rhône-Alpes, Inventaire général du patrimoine culturel
reproduction soumise à autorisation du titulaire des droits d'exploitation



Le Pègue, rue de la Bourgade. Façades des maisons (B3 632, 632 bis).

IVR82_19982600963X

Auteur de l'illustration : Alain Franchella

© Région Rhône-Alpes, Inventaire général du patrimoine culturel
reproduction soumise à autorisation du titulaire des droits d'exploitation



Le Pègue, Grand'rue. Maison (B 660). Vue de trois quarts de la façade.

IVR82_19982600937XA

Auteur de l'illustration : Alain Franchella

© Région Rhône-Alpes, Inventaire général du patrimoine culturel
reproduction soumise à autorisation du titulaire des droits d'exploitation