



Lyon 6e
31 avenue Maréchal-de-Saxe , 32, 34 rue Vauban

Immeuble

Références du dossier

Numéro de dossier : IA69006069
Date de l'enquête initiale : 2004
Date(s) de rédaction : 2004
Cadre de l'étude : inventaire topographique Inventaire de la Ville de Lyon
Degré d'étude : repéré

Désignation

Dénomination : immeuble
Parties constituantes non étudiées : cour, conciergerie, garage, boutique, bureau

Compléments de localisation

Milieu d'implantation : en ville
Références cadastrales : 1999, BM, 62

Historique

Cet immeuble, appartenant en 1933 à la Société lyonnaise immobilière G. Martin, est mentionné dans le registre de permis de construire de la même année comme un "immeuble d'habitation" pour la "dérogation de hauteur et saillies". La construction s'achève le 1er décembre 1934.

Période(s) principale(s) : 2e quart 20e siècle
Dates : 1933 (daté par source)
Auteur(s) de l'oeuvre : Francisque Chevallet (architecte, attribution par source), F. Gervais (fabricant, attribution par source)

Description

Immeuble sur rue avec cour à l'arrière. L'élévation se caractérise par deux façades : la façade avenue Maréchal-de-Saxe présente un bow-window, et une loggia au cinquième étage. La façade rue Vauban, repeinte, se limite à un décor simplement constitué par les balustres en béton. Sur cette rue débouchent les deux sorties de garages. L'élévation de l'angle entre ces deux rues, traitée en pan coupé, se compose de trois travées. La porte d'entrée de la boutique est encadrée de deux colonnes à fût cannelé. L'ensemble est couronné par un toit-terrasse, cerné d'un garde-corps en béton et ferronnerie. L'entrée, décentrée, se fait sur l'avenue Maréchal-de-Saxe. La façade postérieure est sobre. Des coursières relient les logements. A l'intérieur, le large vestibule, où se trouve la loge de concierge à droite, se distingue par ses colonnes à fût cannelé. Au fond la porte ouvre sur la cour. A gauche, un emmarchement ouvre un espace qui conduit à l'ascenseur et à la montée d'escalier. L'ascenseur est d'origine. Construit par F. Gervais SA Lyon, il est en verre et ferronnerie. Le noyau de la cage d'escalier est semi-circulaire et sa rampe est en fer forgé.

Éléments descriptifs

Étage(s) ou vaisseau(x) : 5 étages carrés
Élévations extérieures : élévation à travées
Escaliers : escalier dans-oeuvre : escalier tournant à retours avec jour

Typologies et état de conservation

Typologies : immeuble à un corps de bâtiment

État de conservation : bon état

Décor

Techniques : ferronnerie

Précision sur les représentations :

garde-corps

Statut, intérêt et protection

Statut de la propriété : propriété privée

Références documentaires

Documents d'archive

- Arch. mun. Lyon. 339 WP 038. **Registre de permis du 13 novembre 1930 au 4 septembre 1933. Acte du 20**
Arch. mun. Lyon. 339 WP 038. **Registre de permis du 13 novembre 1930 au 4 septembre 1933. Acte du 20**
mars 1933.

Illustrations



Plan d'évacuation
Phot. Anaïs Beccaria
IVR82_20046903421NUCA



Vue générale de l'élévation
Phot. Anaïs Beccaria
IVR82_20046903422NUCA



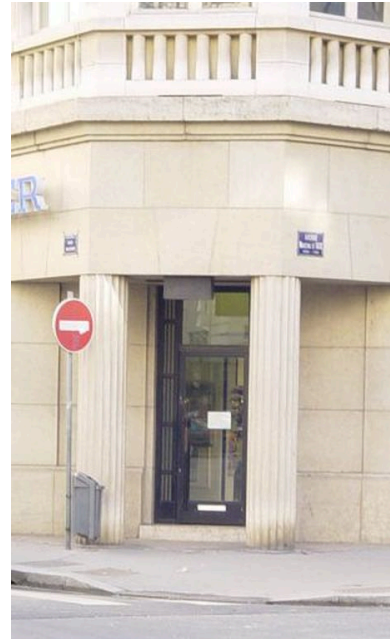
Bow-window avenue
du Maréchal-de-Saxe
Phot. Anaïs Beccaria
IVR82_20046903423NUCA



Vue de la loggia et du toit-terrasse
Phot. Anaïs Beccaria
IVR82_20046903424NUCA



Entrée principale avenue
du Maréchal-de-Saxe
Phot. Anaïs Beccaria
IVR82_20046903425NUCA



Entrée de l'agence d'intérim
Phot. Anaïs Beccaria
IVR82_20046903426NUCA



Sortie des garages rue Vauban
Phot. Anaïs Beccaria
IVR82_20046903427NUCA



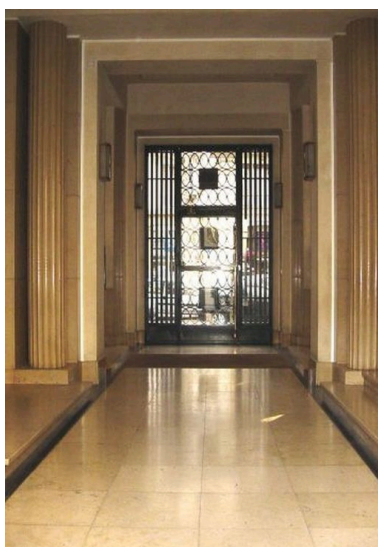
Entrée 32, rue Vauban
Phot. Anaïs Beccaria
IVR82_20046903428NUCA



Façade postérieure sur cour
Phot. Anaïs Beccaria
IVR82_20046903429NUCA



Vestibule d'entrée
Phot. Anaïs Beccaria
IVR82_20046903430NUCA



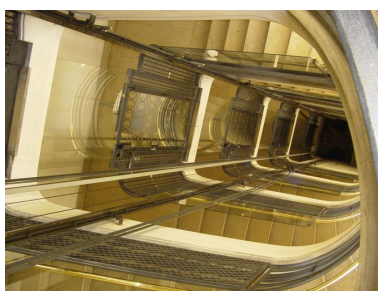
Porte donnant accès à la cour
depuis le vestibule d'entrée
Phot. Anaïs Beccaria
IVR82_20046903431NUCA



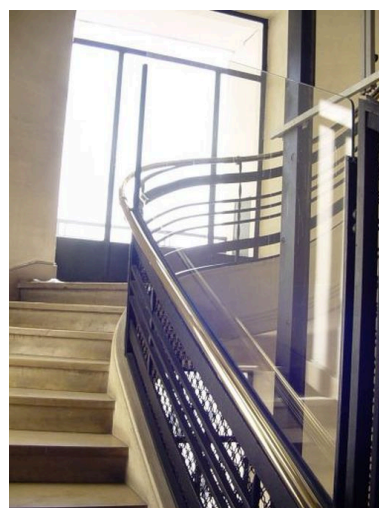
Loge de concierge
Phot. Anaïs Beccaria
IVR82_20046903432NUCA



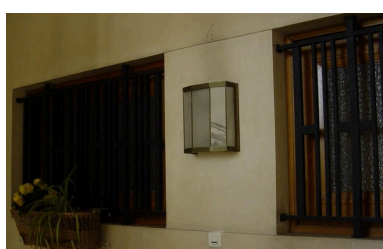
Ascenseur et départ de
la montée d'escalier
Phot. Anaïs Beccaria
IVR82_20046903433NUCA



Cage d'escalier en surplomb
Phot. Anaïs Beccaria
IVR82_20046903434NUCA



Détail de la rampe d'escalier
Phot. Anaïs Beccaria
IVR82_20046903435NUCA



Lampadaire éclairant un palier
Phot. Anaïs Beccaria
IVR82_20046903436NUCA

Dossiers liés

Dossiers de synthèse :

Présentation de l'étude de la ville de Lyon (IA69000216) Rhône-Alpes, Rhône, Lyon
Immeubles des Années Trente de la rive gauche (IA69006092) Lyon

Oeuvre(s) contenue(s) :

Auteur(s) du dossier : Anaïs Beccaria, Maryannick Chalabi

Copyright(s) : © Région Rhône-Alpes, Inventaire général du patrimoine culturel ; © Ville de Lyon



Plan d'évacuation

IVR82_20046903421NUCA

Auteur de l'illustration : Anaïs Beccaria

© Région Rhône-Alpes, Inventaire général du patrimoine culturel ; © Ville de Lyon
reproduction soumise à autorisation du titulaire des droits d'exploitation



Vue générale de l'élévation

IVR82_20046903422NUCA

Auteur de l'illustration : Anaïs Beccaria

© Région Rhône-Alpes, Inventaire général du patrimoine culturel ; © Ville de Lyon
reproduction soumise à autorisation du titulaire des droits d'exploitation



Bow-window avenue du Maréchal-de-Saxe

IVR82_20046903423NUCA

Auteur de l'illustration : Anaïs Beccaria

© Région Rhône-Alpes, Inventaire général du patrimoine culturel ; © Ville de Lyon
reproduction soumise à autorisation du titulaire des droits d'exploitation



Vue de la loggia et du toit-terrasse

IVR82_20046903424NUCA

Auteur de l'illustration : Anaïs Beccaria

© Région Rhône-Alpes, Inventaire général du patrimoine culturel ; © Ville de Lyon
reproduction soumise à autorisation du titulaire des droits d'exploitation



Entrée principale avenue du Maréchal-de-Saxe

IVR82_20046903425NUCA

Auteur de l'illustration : Anaïs Beccaria

© Région Rhône-Alpes, Inventaire général du patrimoine culturel ; © Ville de Lyon
reproduction soumise à autorisation du titulaire des droits d'exploitation



Entrée de l'agence d'intérim

IVR82_20046903426NUCA

Auteur de l'illustration : Anaïs Beccaria

© Région Rhône-Alpes, Inventaire général du patrimoine culturel ; © Ville de Lyon
reproduction soumise à autorisation du titulaire des droits d'exploitation



Sortie des garages rue Vauban

IVR82_20046903427NUCA

Auteur de l'illustration : Anaïs Beccaria

© Région Rhône-Alpes, Inventaire général du patrimoine culturel ; © Ville de Lyon
reproduction soumise à autorisation du titulaire des droits d'exploitation



Entrée 32, rue Vauban

IVR82_20046903428NUCA

Auteur de l'illustration : Anaïs Beccaria

© Région Rhône-Alpes, Inventaire général du patrimoine culturel ; © Ville de Lyon
reproduction soumise à autorisation du titulaire des droits d'exploitation



Façade postérieure sur cour

IVR82_20046903429NUCA

Auteur de l'illustration : Anaïs Beccaria

© Région Rhône-Alpes, Inventaire général du patrimoine culturel ; © Ville de Lyon
reproduction soumise à autorisation du titulaire des droits d'exploitation



Vestibule d'entrée

IVR82_20046903430NUCA

Auteur de l'illustration : Anaïs Beccaria

© Région Rhône-Alpes, Inventaire général du patrimoine culturel ; © Ville de Lyon
reproduction soumise à autorisation du titulaire des droits d'exploitation



Porte donnant accès à la cour depuis le vestibule d'entrée

IVR82_20046903431NUCA

Auteur de l'illustration : Anaïs Beccaria

© Région Rhône-Alpes, Inventaire général du patrimoine culturel ; © Ville de Lyon
reproduction soumise à autorisation du titulaire des droits d'exploitation



Loge de concierge

IVR82_20046903432NUCA

Auteur de l'illustration : Anaïs Beccaria

© Région Rhône-Alpes, Inventaire général du patrimoine culturel ; © Ville de Lyon
reproduction soumise à autorisation du titulaire des droits d'exploitation



Ascenseur et départ de la montée d'escalier

IVR82_20046903433NUCA

Auteur de l'illustration : Anaïs Beccaria

© Région Rhône-Alpes, Inventaire général du patrimoine culturel ; © Ville de Lyon
reproduction soumise à autorisation du titulaire des droits d'exploitation

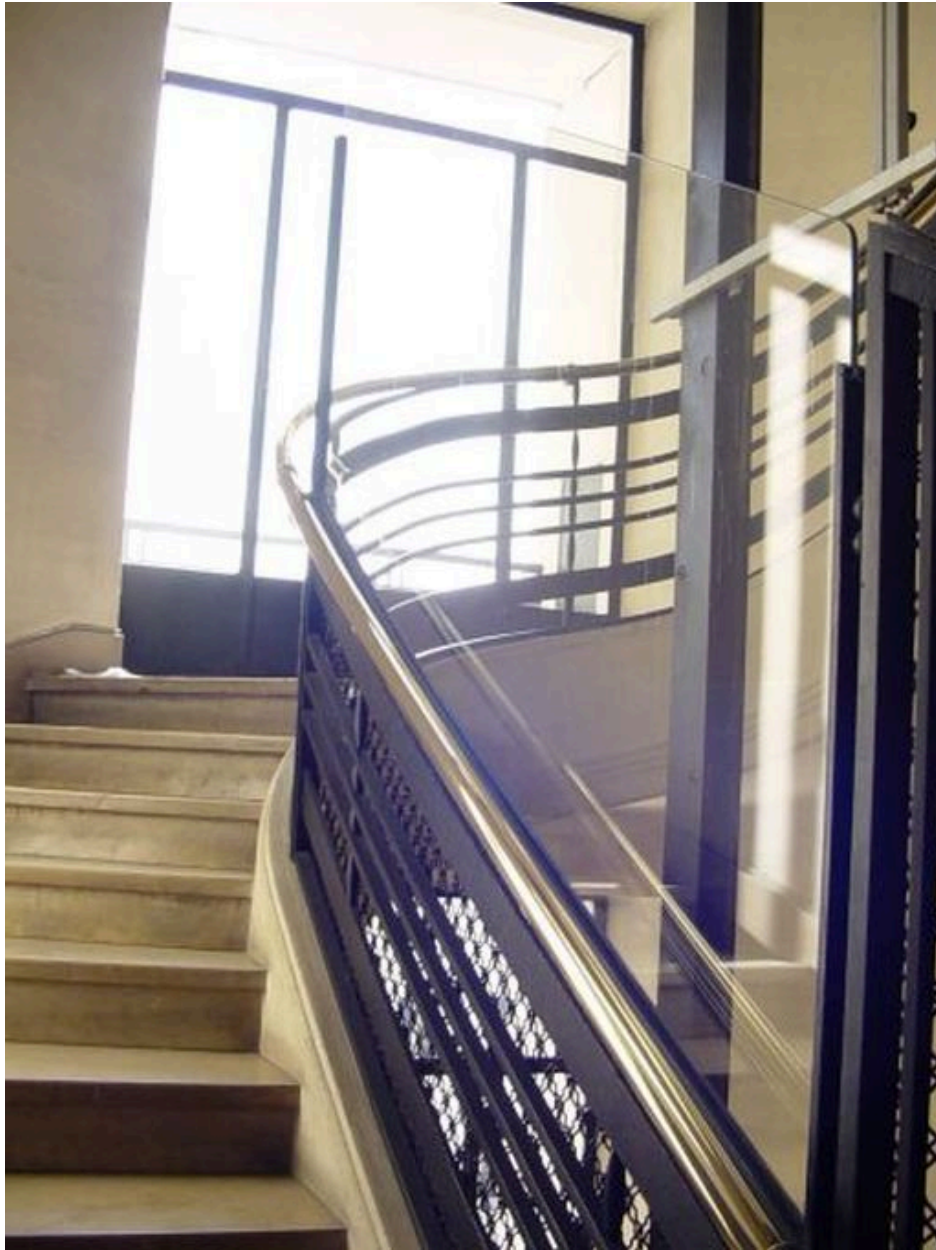


Cage d'escalier en surplomb

IVR82_20046903434NUCA

Auteur de l'illustration : Anaïs Beccaria

© Région Rhône-Alpes, Inventaire général du patrimoine culturel ; © Ville de Lyon
reproduction soumise à autorisation du titulaire des droits d'exploitation



Détail de la rampe d'escalier

IVR82_20046903435NUCA

Auteur de l'illustration : Anaïs Beccaria

© Région Rhône-Alpes, Inventaire général du patrimoine culturel ; © Ville de Lyon
reproduction soumise à autorisation du titulaire des droits d'exploitation



Lampadaire éclairant un palier

IVR82_20046903436NUCA

Auteur de l'illustration : Anaïs Beccaria

© Région Rhône-Alpes, Inventaire général du patrimoine culturel ; © Ville de Lyon
reproduction soumise à autorisation du titulaire des droits d'exploitation