



Lyon 1er
2 impasse Beauregard

Blanchisserie du couvent des Sœurs de Saint-François d'Assise de Lyon

Références du dossier

Numéro de dossier : IA69007080
Date de l'enquête initiale : 2014
Date(s) de rédaction : 2014
Cadre de l'étude : inventaire topographique
Degré d'étude : monographié

Désignation

Dénomination : blanchisserie
Parties constituantes non étudiées : lavoir

Compléments de localisation

Milieu d'implantation : en ville
Références cadastrales : 2012, AL, 247

Historique

Dès le plan cadastral napoléonien de 1831, un bâtiment existe à cet emplacement, mais cette parcelle n'a rejoint le patrimoine foncier de la communauté qu'au début du 20^e siècle, après avoir appartenu pendant environ quarante ans aux sociétés ferroviaires gérant la ligne de funiculaire de la Croix-Rousse dont le tunnel passe sous le bâtiment, et la gare terminus toute proche. La blanchisserie forme l'annexe du bâtiment conventuel construit par François Roux-Spitz en 1927 : elle a vraisemblablement été construite dans la même campagne de travaux. Une partie du bâtiment antérieur est alors démolie, et la blanchisserie est construite sur un alignement légèrement différent de la maison mitoyenne en pisé (ancienne école) occupant la partie nord de la parcelle. En 1928, A. Gouyon, entrepreneur en charge des travaux conduits par la Communauté, dépose une demande de permis de construire pour la création de sanitaires et d'une fosse d'aisance sur l'impasse Beauregard, qui peuvent concerner la blanchisserie ou l'école. Dans le cadre de la reconversion de l'ensemble de l'établissement de Saint-François d'Assise en centre d'assistance aux personnes âgées, ce bâtiment doit être transformé en logement pour les Sœurs demeurant ou séjournant à Lyon.

Période(s) principale(s) : 2^e quart 20^e siècle ()
Auteur(s) de l'oeuvre : François Roux-Spitz (architecte, ?), A. Gouyon (entrepreneur, ?)

Description

Corps de bâtiment allongé construit en béton et couvert d'une toiture terrasse. La façade principale donne sur une cour étroite, à l'arrière du bâtiment conventuel, et ouvre sur la cour par trois portes indépendantes et trois larges verrières à châssis métalliques. Les pièces situées de ce côté avaient conservé des boiseries fonctionnelles au moment de l'enquête. La façade postérieure, sur l'impasse Beauregard, est entièrement aveugle : la salle située à l'arrière est uniquement éclairée par le lanterneau vitré placé au-dessus d'un imposant lavoir en ciment.

Éléments descriptifs

Matériau(x) du gros-oeuvre, mise en oeuvre et revêtement : béton
Matériau(x) de couverture : béton en couverture
Étage(s) ou vaisseau(x) : en rez-de-chaussée
Type(s) de couverture : terrasselanterneau

Typologies et état de conservation

État de conservation : bon état

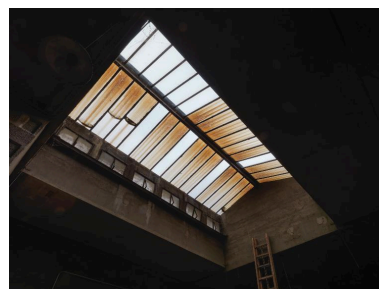
Illustrations



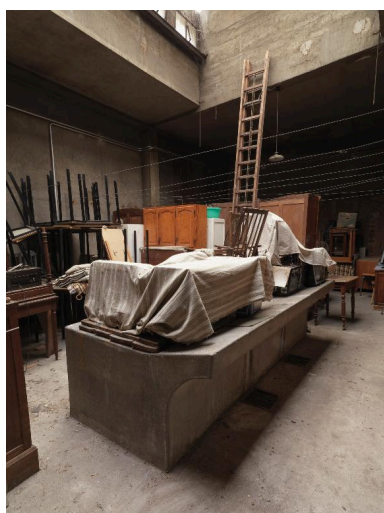
Vue d'ensemble, depuis la cour
Phot. Bertrand Stofleth
IVR82_20156902149NUCAQ



Vue de la façade postérieure,
sur l'impasse Beauregard
Phot. Magali Delavenne
IVR82_20156902714NUCA



Vue de la verrière zénithale
éclairant la buanderie
Phot. Bertrand Stofleth
IVR82_20156902150NUCA



Vue intérieure : le lavoir
Phot. Bertrand Stofleth
IVR82_20156902151NUCA

Dossiers liés

Est partie constituante de : Domaine de la Tour-Pitrat, puis couvent et clinique Saint-François d'Assise, actuellement maison de retraite (IA69007079) Rhône-Alpes, Rhône, Lyon 1er, 17 rue Saint-François d'Assise, 17 rue Rast-Maupas, 18 rue Raymond

Dossiers de synthèse :

Présentation du secteur d'étude Lyon (IA69004589) Rhône-Alpes, Rhône, Lyon

Oeuvre(s) contenue(s) :

Auteur(s) du dossier : Magali Delavenne

Copyright(s) : © Région Rhône-Alpes, Inventaire général du patrimoine culturel ; © Ville de Lyon



Vue d'ensemble, depuis la cour

IVR82_20156902149NUCAQ

Auteur de l'illustration : Bertrand Stofleth

© Région Rhône-Alpes, Inventaire général du patrimoine culturel ; © Ville de Lyon
reproduction soumise à autorisation du titulaire des droits d'exploitation



Vue de la façade postérieure, sur l'impasse Beauregard

IVR82_20156902714NUCA

Auteur de l'illustration : Magali Delavenne

© Région Rhône-Alpes, Inventaire général du patrimoine culturel ; © Ville de Lyon
reproduction soumise à autorisation du titulaire des droits d'exploitation

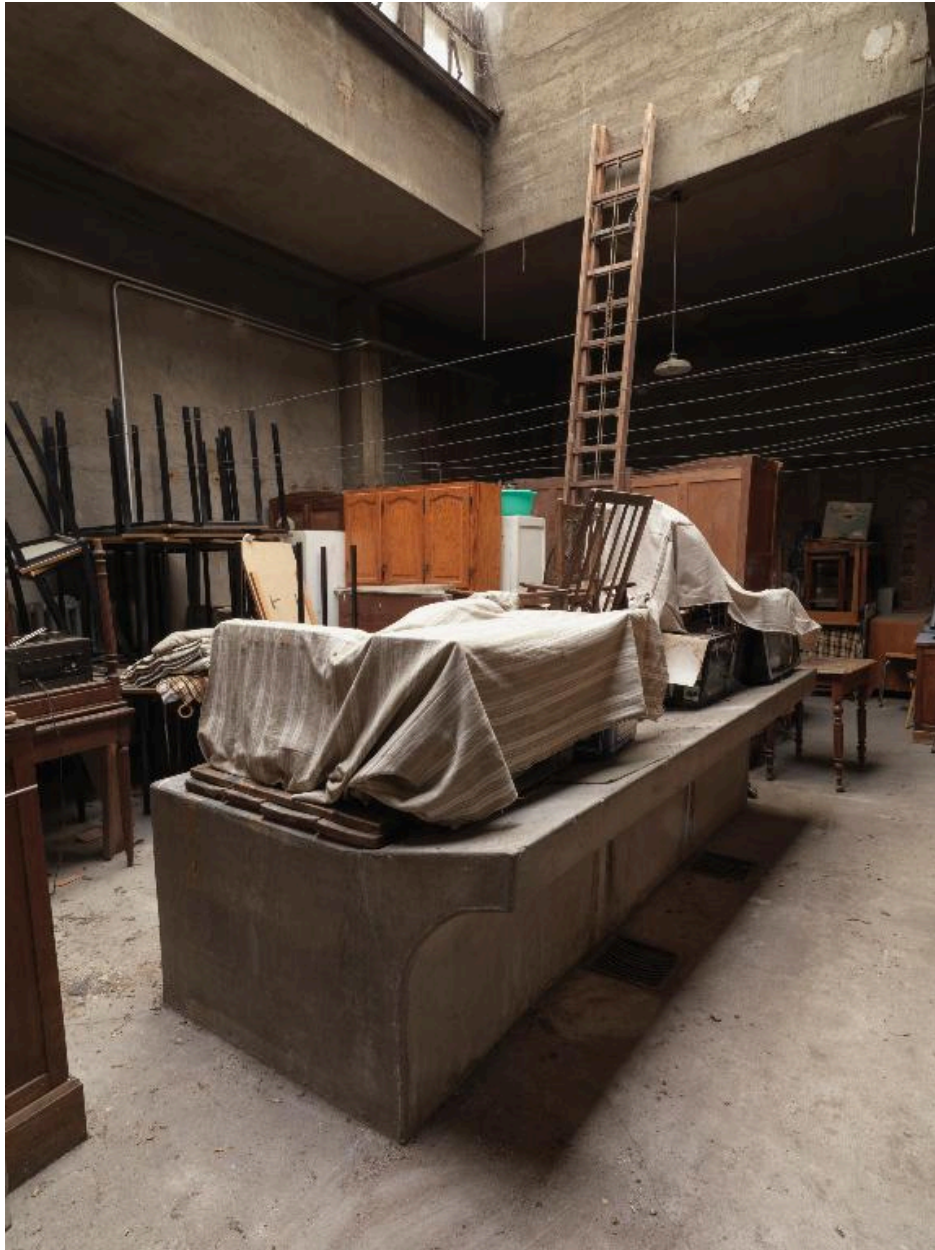


Vue de la verrière zénithale éclairant la buanderie

IVR82_20156902150NUCA

Auteur de l'illustration : Bertrand Stofleth

© Région Rhône-Alpes, Inventaire général du patrimoine culturel ; © Ville de Lyon
reproduction soumise à autorisation du titulaire des droits d'exploitation



Vue intérieure : le lavoire

IVR82_20156902151NUCA

Auteur de l'illustration : Bertrand Stofleth

© Région Rhône-Alpes, Inventaire général du patrimoine culturel ; © Ville de Lyon
reproduction soumise à autorisation du titulaire des droits d'exploitation