



Rhône-Alpes, Rhône
Lyon 2e
Jacobins
14 rue de la Monnaie , 36 quai Saint-Antoine

Immeuble de tanneur

Références du dossier

Numéro de dossier : IA69006381
Date de l'enquête initiale : 2004
Date(s) de rédaction : 2004
Cadre de l'étude : inventaire topographique Inventaire de la Ville de Lyon
Degré d'étude : étudié

Désignation

Dénomination : immeuble
Genre du destinataire : de tanneur
Parties constituantes non étudiées : cour, boutique

Compléments de localisation

Milieu d'implantation : en ville
Références cadastrales : 1831, H, 90-91 ; 1999, AE, 125

Historique

Le corps de bâtiment 14 rue de la Monnaie date probablement du milieu du XVI^e siècle : les arcades du rez-de-chaussée dotées d'agrafes finement sculptées de motifs originaux en témoignent. Toutes trois sont constituées de volutes rentrantes pour la partie supérieure sommées d'une coquille et d'un balustre feuillagé pour la partie inférieure (bûchées pour les arcades de boutique) tandis que les côtés sont également feuillagés et ornés de fleurons ; celle de la boutique de gauche est ornée d'un personnage de face, légèrement tourné vers sa droite, au visage bûché (peut-être au XIX^e siècle pour l'installation d'une devanture de boutique), semblant porter une coiffe, peut-être assis et tenant de la main gauche un objet posé sur sa cuisse gauche, l'avant-bras droit (disparu) tenait peut-être un outil ? Ce personnage est très probablement un lapin prenant la pose du tanneur ; l'agrafe de l'allée présente un cartouche en cuir découpé maintenu par un lien de cuir et doté d'une lunette à laquelle s'agrippe, précisément dans l'axe de l'agrafe, une main droite dont on voit l'extrémité de la chemise ; celle de l'arc de boutique de droite porte un écusson avec le monogramme BP, un écharnoir tenu par une main (dont on voit le poignet de chemise également) est placé verticalement entre les deux lettres. On peut donc affirmer que c'est le tanneur (qualifié également de bourgeois) Benoît Parié (ou Pariet) qui a fait construire l'édifice vers 1551 ; le motif de cartouche en cuir découpé maintenu par un lien de cuir, la posture du lapin, la lunette et le couteau à écharner sont des références au métier de tanneur. Par ailleurs, l'intersection des moulures des arcades de boutique avec celles de la porte de l'allée est très proche de celle visible dans l'ancienne cour de l'hôtel Horace-Cardon, situé à quelques pas de là, 68 rue Mercière, et construit en 1551 ; des similitudes concernent également certaines agrafes (partition symétrique du feuillage, dessus en coquille).

En 1651, Pierre Poulet (ou Poulet) et Louis Usson (ou Husson) "rebâtissent" le corps de bâtiment sur le quai Saint-Antoine. En 1665, le premier obtient l'autorisation de placer l'enseigne *Au Billard royal* rue de la Monnaie. En 1687, Anne Garbuzat, veuve de Gabriel de Glatigny, a la permission de blanchir les élévations sur rue de ses deux corps de bâtiment. En 1906, Jamot publie la notice suivante : "rez-de-chaussée à deux arcs entrelacés et porte au milieu ; clefs ornées, 3 étages et galetas, à 3 fenêtres par étage ; beau style Renaissance ; dépendance de la maison rue Mercière, 68."

Période(s) principale(s) : milieu 16e siècle, 3e quart 17e siècle, 19e siècle

Dates : 1651 (daté par travaux historiques)

Personne(s) liée(s) à l'histoire de l'oeuvre : Benoît Parié (commanditaire, attribution par travaux historiques, ?)

Description

L'escalier est en calcaire à gryphées* ; il s'appuie sur deux noyaux en calcaire à gryphées gris-clair layé (façonnés au taillant ou à la polka) sur les faces larges, et bouchardé* sur les faces étroites (présence peu courante de deux techniques de taille sur des faces différentes). Marches et paliers sont layés et bouchardés. Les marches sont dotées d'un nez et d'un réglet. Elles portent deux types de marques gravées : une croix dans un cercle et un « demi-cercle à deux jambes ». On note un autre fait de façonnage inhabituel : les marches en calcaire à gryphées présentent des impacts de percussion punctiformes, non arrangés (points plus ou moins rapprochés mais restant isolés et ne s'organisant pas en alignements particuliers comme dans le cas de l'usage des marteaux à dents).

Les paliers reposent sur des voûtes en demi-berceau, leurs extrémités étant portées par des voûtes d'arêtes pour les premiers étages et par des lunettes aux étages supérieurs ; le sol est revêtu de dalles de calcaire à entroques* jaune compact (la provenance du Mont d'Or n'est pas assurée) et de pierre de ceinturage en calcaire à gryphées gris : la composition est sophistiquée, mais des décalages dans l'assemblage ont nécessité des joints de mortier.

Les garde-corps sont constitués de panneaux verticaux en fer forgé typiques du XVII^e siècle.

* cf le glossaire dans le dossier IA69007823 Immeubles du secteur des Jacobins

Éléments descriptifs

Matériau(x) du gros-oeuvre, mise en oeuvre et revêtement : enduit

Étage(s) ou vaisseau(x) : sous-sol, 4 étages carrés

Couvrements : voûte d'arêtes ; voûte en demi-berceau ; voûte en demi-berceau, à lunettes

Élévations extérieures : élévation à travées

Escaliers : escalier hors-oeuvre : escalier droit, en maçonnerie

Typologies et état de conservation

Typologies : immeuble à deux corps de bâtiments parallèles reliés

État de conservation : bon état

Décor

Techniques : sculpture, ferronnerie

Statut, intérêt et protection

En 2007, la boutique rue de la Monnaie est occupée par le *Jerick's Pub*, celle du quai Saint-Antoine par le restaurant *Tour d'Asie* et par le bistrot de *La Passerelle*.

Intérêt de l'œuvre : à signaler

Statut de la propriété : propriété privée

Références documentaires

Documents d'archive

- **AC Lyon. 37 II. Fonds Joseph Pointet. XXe siècle**

AC Lyon. 37 II. *Fonds Joseph Pointet*. XX^e siècle

Feuille 38B, volume 15/1, p. 4092-4094

AC Lyon : 37 II

Bibliographie

- **JAMOT, C. Inventaire général du Vieux Lyon, maisons, sculptures, inscriptions, 1906**
JAMOT, C. *Inventaire général du Vieux Lyon, maisons, sculptures, inscriptions*, 2e éd. rev. et aug. Lyon : A. Rey, 1906. 134 p. : ill. ; 23 cm
p. 111

Documents audio

- **ROUSSELLE, B. SAVAY-GUERRAZ, H. TRITENNE, D. Étude géo-patrimoniale du secteur des Jacobins. 2017 - 2018**

ROUSSELLE, Bruno. SAVAY-GUERRAZ, Hugues. TRITENNE, Dominique. *Étude géo-patrimoniale du secteur des Jacobins*. 2017 - 2018

Illustrations



Elévation rue de la Monnaie
Phot. Véronique Belle
IVR82_20076901138NUCA



Elévation rue de la
Monnaie : le rez-de-chaussée
Phot. Véronique Belle
IVR82_20076901139NUCA



Elévation rue de la Monnaie,
rez-de-chaussée : agrafe
de l'arcade de gauche
Phot. Véronique Belle
IVR82_20076901140NUCA



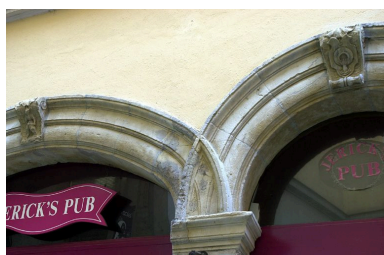
Elévation rue de la Monnaie, rez-de-chaussée : agrafe de l'arcade centrale
Phot. Véronique Belle
IVR82_20076901141NUCA



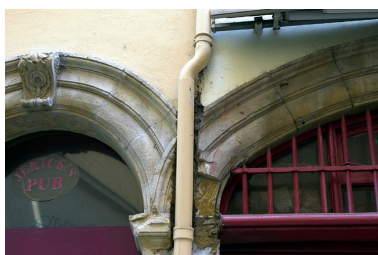
Elévation rue de la Monnaie, rez-de-chaussée : agrafe de l'arcade de droite
Phot. Véronique Belle
IVR82_20076901142NUCA



Elévation rue de la Monnaie, rez-de-chaussée : agrafe de l'arcade de droite
Phot. Véronique Belle
IVR82_20076901143NUCA



Elévation rue de la Monnaie, rez-de-chaussée : intersection des arcs
Phot. Véronique Belle
IVR82_20076901144NUCA



Elévation rue de la Monnaie, rez-de-chaussée : mouluration des arcs bûchée pour permettre le passage d'une gouttière
Phot. Véronique Belle
IVR82_20076901145NUCA



Agrafe ornée d'un
lapin habillé en tanneur
Phot. Michel Pérès
IVR84_20236900151NUCA



Agrafe ornée d'un lapin
habillé en tanneur, vue de face
Phot. Michel Pérès
IVR84_20236900152NUCA



Agrafe où figure une main
tenant une lunette de tanneur
Phot. Michel Pérès
IVR84_20236900153NUCA



Agrafe où figure une main tenant
une lunette de tanneur, vue de face
Phot. Michel Pérès
IVR84_20236900154NUCA



Agrafe dotée du monogramme
BP et d'un écharnoir
Phot. Michel Pérès
IVR84_20236900156NUCA



Agrafe dotée du monogramme
BP et d'un écharnoir, vue de face
Phot. Michel Pérès
IVR84_20236900155NUCA



Elévation quai Saint-
Antoine : vue de situation
Phot. Eric Dessert
IVR82_20076902482NUCA



Elévation quai Saint-Antoine
Phot. Eric Dessert
IVR82_20076902483NUCA



Elévation quai Saint-Antoine
Phot. Véronique Belle
IVR82_20076901155NUCA



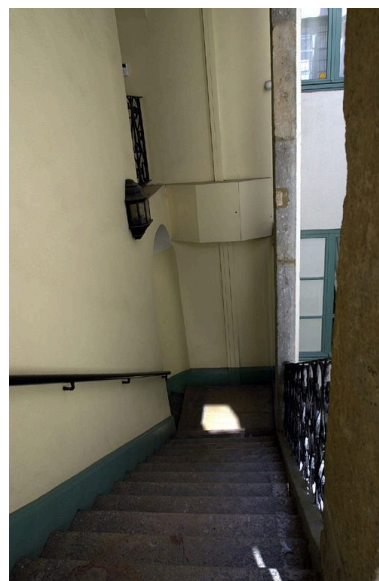
Elévation sur le quai : la porte
Phot. Véronique Belle
IVR82_20076901156NUCA



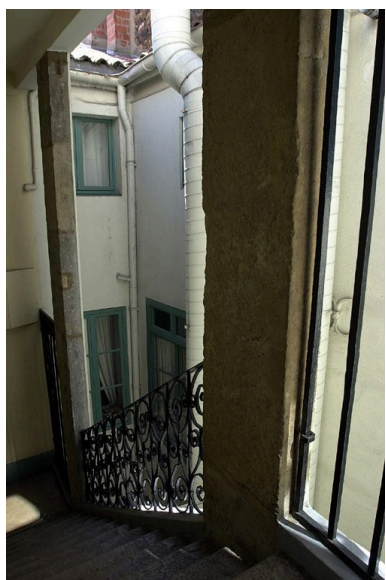
Elévation quai Saint-Antoine : détail de baies
Phot. Eric Dessert
IVR82_20076902477NUCA



L'allée
Phot. Véronique Belle
IVR82_20076901157NUCA



L'escalier : à gauche, le mur-noyau
Phot. Véronique Belle
IVR82_20076901158NUCA



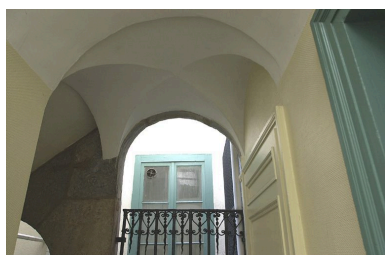
L'escalier : la cage ouverte
Phot. Véronique Belle
IVR82_20076901159NUCA



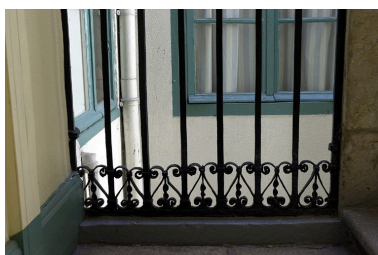
L'escalier : palier des étages inférieurs
Phot. Véronique Belle
IVR82_20076901160NUCA



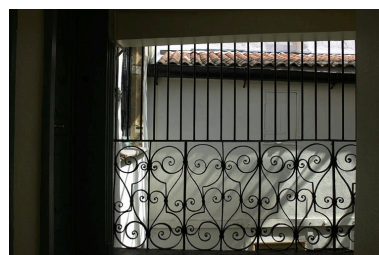
L'escalier : palier des étages supérieurs et fenêtre sur cour ornée d'un vitrail
Phot. Véronique Belle
IVR82_20076901161NUCA



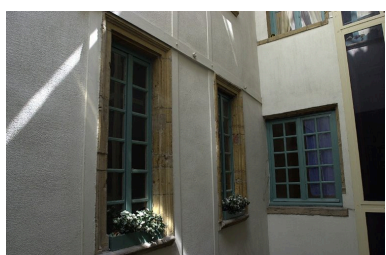
L'escalier : voûte d'arêtes
Phot. Véronique Belle
IVR82_20076901162NUCA



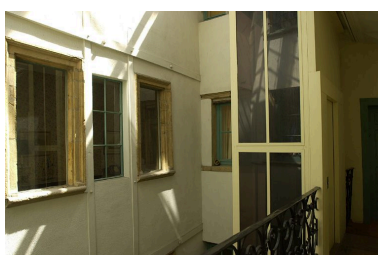
L'escalier : détail de garde-corps
Phot. Véronique Belle
IVR82_20076901163NUCA



L'escalier : détail de garde-corps
Phot. Véronique Belle
IVR82_20076901164NUCA



Corps de bâtiment nord sur cour : détail de baies
Phot. Véronique Belle
IVR82_20076901165NUCA



Corps de bâtiment nord sur cour : détail de baies depuis le palier de l'escalier
Phot. Véronique Belle
IVR82_20076901166NUCA



Détail de fossiles : débris de crinoïdes (entrouques) et radioles (piquants) d'oursins
Phot. Bruno Rousselle
IVR84_20236900524NUCA



Détail de fossiles : fragments de tiges de crinoïdes
Phot. Bruno Rousselle

IVR84_20236900525NUCA

Dossiers liés

Dossiers de synthèse :

Immeubles du secteur des Jacobins (IA69007823) Rhône-Alpes, Rhône, Lyon 2e,

Oeuvre(s) contenue(s) :

Oeuvre(s) en rapport :

Quai Villeroy, port Saint-Antoine, port du Temple, actuellement quai Saint-Antoine (IA69005971) Rhône-Alpes, Rhône, Lyon 2e, Saint-Nizier

Auteur(s) du dossier : Véronique Belle

Copyright(s) : © Région Rhône-Alpes, Inventaire général du patrimoine culturel ; © Ville de Lyon



Elévation rue de la Monnaie

IVR82_20076901138NUCA

Auteur de l'illustration : Véronique Belle

© Région Rhône-Alpes, Inventaire général du patrimoine culturel ; © Ville de Lyon
reproduction soumise à autorisation du titulaire des droits d'exploitation



Elévation rue de la Monnaie : le rez-de-chaussée

IVR82_20076901139NUCA

Auteur de l'illustration : Véronique Belle

© Région Rhône-Alpes, Inventaire général du patrimoine culturel ; © Ville de Lyon
reproduction soumise à autorisation du titulaire des droits d'exploitation



Elévation rue de la Monnaie, rez-de-chaussée : agrafe de l'arcade de gauche

IVR82_20076901140NUCA

Auteur de l'illustration : Véronique Belle

© Région Rhône-Alpes, Inventaire général du patrimoine culturel ; © Ville de Lyon
reproduction soumise à autorisation du titulaire des droits d'exploitation



Elévation rue de la Monnaie, rez-de-chaussée : agrafe de l'arcade centrale

IVR82_20076901141NUCA

Auteur de l'illustration : Véronique Belle

© Région Rhône-Alpes, Inventaire général du patrimoine culturel ; © Ville de Lyon
reproduction soumise à autorisation du titulaire des droits d'exploitation



Elévation rue de la Monnaie, rez-de-chaussée : agrafe de l'arcade de droite

IVR82_20076901142NUCA

Auteur de l'illustration : Véronique Belle

© Région Rhône-Alpes, Inventaire général du patrimoine culturel ; © Ville de Lyon
reproduction soumise à autorisation du titulaire des droits d'exploitation



Elévation rue de la Monnaie, rez-de-chaussée : agrafe de l'arcade de droite

IVR82_20076901143NUCA

Auteur de l'illustration : Véronique Belle

© Région Rhône-Alpes, Inventaire général du patrimoine culturel ; © Ville de Lyon
reproduction soumise à autorisation du titulaire des droits d'exploitation



Elévation rue de la Monnaie, rez-de-chaussée : intersection des arcs

IVR82_20076901144NUCA

Auteur de l'illustration : Véronique Belle

© Région Rhône-Alpes, Inventaire général du patrimoine culturel ; © Ville de Lyon
reproduction soumise à autorisation du titulaire des droits d'exploitation



Elévation rue de la Monnaie, rez-de-chaussée : mouluration des arcs bûchée pour permettre le passage d'une gouttière

IVR82_20076901145NUCA

Auteur de l'illustration : Véronique Belle

© Région Rhône-Alpes, Inventaire général du patrimoine culturel ; © Ville de Lyon
reproduction soumise à autorisation du titulaire des droits d'exploitation



Agrafe ornée d'un lapin habillé en tanneur

IVR84_20236900151NUCA

Auteur de l'illustration : Michel Pérès

© Région Auvergne-Rhône-Alpes, Inventaire général du patrimoine culturel
communication libre, reproduction soumise à autorisation



Agrafe ornée d'un lapin habillé en tanneur, vue de face

IVR84_20236900152NUCA

Auteur de l'illustration : Michel Pérès

© Région Auvergne-Rhône-Alpes, Inventaire général du patrimoine culturel
communication libre, reproduction soumise à autorisation



Agrafe où figure une main tenant une lunette de tanneur

IVR84_20236900153NUCA

Auteur de l'illustration : Michel Pérès

© Région Auvergne-Rhône-Alpes, Inventaire général du patrimoine culturel
communication libre, reproduction soumise à autorisation



Agrafe où figure une main tenant une lunette de tanneur, vue de face

IVR84_20236900154NUCA

Auteur de l'illustration : Michel Pérès

© Région Auvergne-Rhône-Alpes, Inventaire général du patrimoine culturel
communication libre, reproduction soumise à autorisation



Agrafe dotée du monogramme BP et d'un écharnoir

IVR84_20236900156NUCA

Auteur de l'illustration : Michel Pérès

© Région Auvergne-Rhône-Alpes, Inventaire général du patrimoine culturel
communication libre, reproduction soumise à autorisation



Agrafe dotée du monogramme BP et d'un écharnoir, vue de face

IVR84_20236900155NUCA

Auteur de l'illustration : Michel Pérès

© Région Auvergne-Rhône-Alpes, Inventaire général du patrimoine culturel
communication libre, reproduction soumise à autorisation



Elévation quai Saint-Antoine : vue de situation

IVR82_20076902482NUCA

Auteur de l'illustration : Eric Dessert

© Région Rhône-Alpes, Inventaire général du patrimoine culturel ; © Ville de Lyon
reproduction soumise à autorisation du titulaire des droits d'exploitation



Elévation quai Saint-Antoine

IVR82_20076902483NUCA

Auteur de l'illustration : Eric Dessert

© Région Rhône-Alpes, Inventaire général du patrimoine culturel ; © Ville de Lyon
reproduction soumise à autorisation du titulaire des droits d'exploitation



Elévation quai Saint-Antoine

IVR82_20076901155NUCA

Auteur de l'illustration : Véronique Belle

© Région Rhône-Alpes, Inventaire général du patrimoine culturel ; © Ville de Lyon
reproduction soumise à autorisation du titulaire des droits d'exploitation



Elévation sur le quai : la porte

IVR82_20076901156NUCA

Auteur de l'illustration : Véronique Belle

© Région Rhône-Alpes, Inventaire général du patrimoine culturel ; © Ville de Lyon
reproduction soumise à autorisation du titulaire des droits d'exploitation



Elévation quai Saint-Antoine : détail de baies

IVR82_20076902477NUCA

Auteur de l'illustration : Eric Dessert

© Région Rhône-Alpes, Inventaire général du patrimoine culturel ; © Ville de Lyon
reproduction soumise à autorisation du titulaire des droits d'exploitation



L'allée

IVR82_20076901157NUCA

Auteur de l'illustration : Véronique Belle

© Région Rhône-Alpes, Inventaire général du patrimoine culturel ; © Ville de Lyon
reproduction soumise à autorisation du titulaire des droits d'exploitation

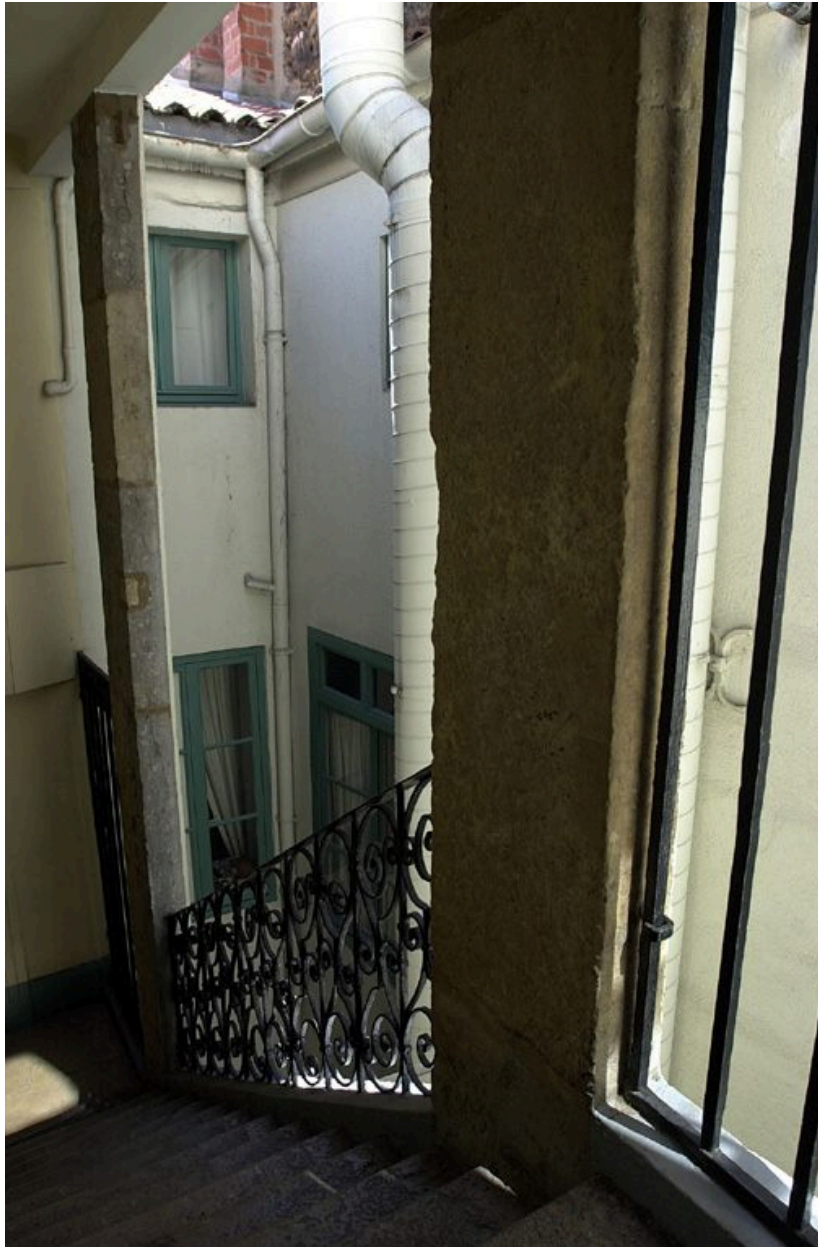


L'escalier : à gauche, le mur-noyau

IVR82_20076901158NUCA

Auteur de l'illustration : Véronique Belle

© Région Rhône-Alpes, Inventaire général du patrimoine culturel ; © Ville de Lyon
reproduction soumise à autorisation du titulaire des droits d'exploitation



L'escalier : la cage ouverte

IVR82_20076901159NUCA

Auteur de l'illustration : Véronique Belle

© Région Rhône-Alpes, Inventaire général du patrimoine culturel ; © Ville de Lyon
reproduction soumise à autorisation du titulaire des droits d'exploitation



L'escalier : palier des étages inférieurs

IVR82_20076901160NUCA

Auteur de l'illustration : Véronique Belle

© Région Rhône-Alpes, Inventaire général du patrimoine culturel ; © Ville de Lyon
reproduction soumise à autorisation du titulaire des droits d'exploitation



L'escalier : palier des étages supérieurs et fenêtre sur cour ornée d'un vitrail

IVR82_20076901161NUCA

Auteur de l'illustration : Véronique Belle

© Région Rhône-Alpes, Inventaire général du patrimoine culturel ; © Ville de Lyon
reproduction soumise à autorisation du titulaire des droits d'exploitation



L'escalier : voûte d'arêtes

IVR82_20076901162NUCA

Auteur de l'illustration : Véronique Belle

© Région Rhône-Alpes, Inventaire général du patrimoine culturel ; © Ville de Lyon
reproduction soumise à autorisation du titulaire des droits d'exploitation



L'escalier : détail de garde-corps

IVR82_20076901163NUCA

Auteur de l'illustration : Véronique Belle

© Région Rhône-Alpes, Inventaire général du patrimoine culturel ; © Ville de Lyon
reproduction soumise à autorisation du titulaire des droits d'exploitation



L'escalier : détail de garde-corps

IVR82_20076901164NUCA

Auteur de l'illustration : Véronique Belle

© Région Rhône-Alpes, Inventaire général du patrimoine culturel ; © Ville de Lyon
reproduction soumise à autorisation du titulaire des droits d'exploitation

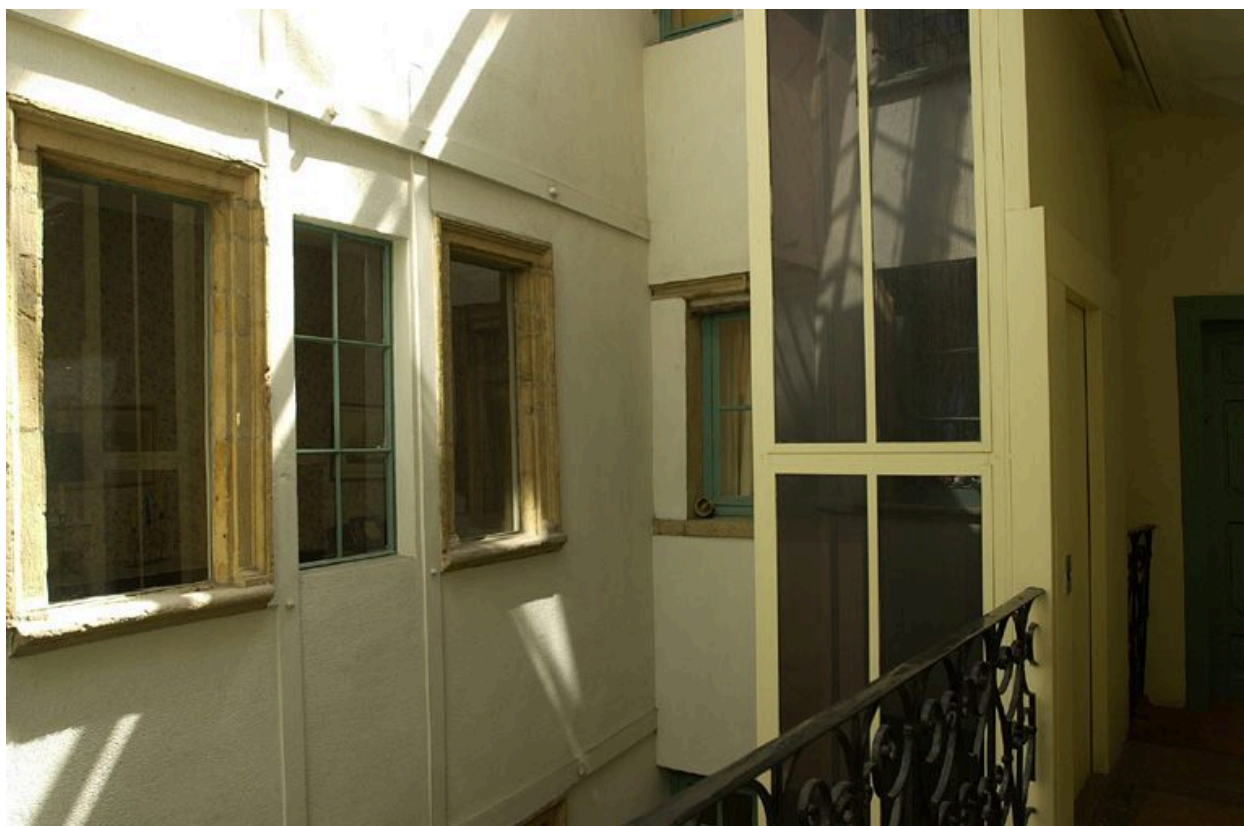


Corps de bâtiment nord sur cour : détail de baies

IVR82_20076901165NUCA

Auteur de l'illustration : Véronique Belle

© Région Rhône-Alpes, Inventaire général du patrimoine culturel ; © Ville de Lyon
reproduction soumise à autorisation du titulaire des droits d'exploitation



Corps de bâtiment nord sur cour : détail de baies depuis le palier de l'escalier

IVR82_20076901166NUCA

Auteur de l'illustration : Véronique Belle

© Région Rhône-Alpes, Inventaire général du patrimoine culturel ; © Ville de Lyon
reproduction soumise à autorisation du titulaire des droits d'exploitation



Détail de fossiles : débris de crinoïdes (entroques) et radioles (piquants) d'oursins

IVR84_20236900524NUCA

Auteur de l'illustration : Bruno Rousselle

Date de prise de vue : 2018

© Collection particulière

communication libre, reproduction soumise à autorisation



Détail de fossiles : fragments de tiges de crinoïdes

IVR84_20236900525NUCA

Auteur de l'illustration : Bruno Rousselle

Date de prise de vue : 2018

© Collection particulière

communication libre, reproduction soumise à autorisation