



Rhône-Alpes, Rhône
Belleville
5 route Nationale, rue de la République, rue Rosselli

Usine C. Roux et fils tonnellerie et parqueterie

Références du dossier

Numéro de dossier : IA69001721
Date de l'enquête initiale : 2023
Date(s) de rédaction : 2023
Cadre de l'étude : enquête thématique régionale Patrimoine industriel
Degré d'étude : monographié

Désignation

Dénomination : ensemble d'industrie du bois
Parties constituantes non étudiées : bureau, atelier de fabrication, cheminée d'usine

Compléments de localisation

Milieu d'implantation : en ville
Réseau hydrographique :
Références cadastrales : 1999, AE, 120, 121

Historique

La société est fondée vers 1848 environ. Elle est localisée en bordure de la route nationale 6 (avec un accès directe) et se situe à 1 km de la voie ferrée (gare SNCF). La superficie du bâti est de 2900 m², hors abords, cours et dégagements, superficie totale : 18 400m².

De nouvelles constructions en 1905, le bâtiment principal de l'usine où s'effectue les fabrications de tonnellerie date de cette période. Les bâtiments sont construits en pierre et pisé de terre et de mâchefer, les couvertures sont en tuiles, toit à longs pans.

La matière première est composée de bois de chêne et de châtaigner. Pour la tonnellerie commerce de Merrain à Lyon (merrain : planche obtenue en débitant sur quartier des billes de chêne, de châtaigner, de robinier etc..., par fendage ou éventuellement par sciage et qui sert à la confection des tonneaux : merrain fendu, merrain scié).

Les principaux marchés de vente sont situés : pour la tonnellerie dans la région vinicole du beaujolais et de la bourgogne et pour la parqueterie, dans la région lyonnaise. La production de l'usine à la fin des années 1940 est de 60% en tonnellerie et 35% en parqueterie.

Pancarte à l'entrée : « parquets en tous genres, commerce du bois »

La société emploie une centaine de personnes puis en :

1945 : 32 personnes

1968 : 10 personnes

1992 : dernier employé licencié

L'usine est équipée de machines (scies à ruban Panhard etc...) et plus particulièrement d'une machine à vapeur installée en 1905 et en état de fonctionnement au moment de la visite de 2002 (cf dossier IM69002038).

Cette machine à vapeur de 1905 est munie d'un générateur horizontal semi-tubulaire à 2 bouilleurs à retour de flammes surface de chauffe : 104 m², surface de grille : 2,77 m², timbre : 8K°, vannes de prise de vapeur d'alimentation et de vidange, tuyauterie divers et de sa chaudière d'alimentation fabriquée par le constructeur Bonnet-Spazin (ancienne maison Debiaume localisée à Lyon : Vaise quartier de l'industrie) La machine à vapeur précédente était du constructeur Debiaume (cf : archives de la société)

Machine à intérêt patrimonial certain si elle conserve sa chaudière d'alimentation : à conserver sur place.

Monsieur Victor Roux propriétaire, nous explique que la mairie est intéressée par l'achat du terrain pour l'installation de la gendarmerie nationale qui se situe de l'autre côté de la route nationale, il est par ailleurs en désaccord avec le prix d'achat proposé par la commune de Belleville.

Période(s) principale(s) : 2e quart 19e siècle, 1er quart 20e siècle

Dates : 1848 (daté par source), 1905 (daté par source)

Description

Les bâtiments sont construits en pierre et pisé de terre et de mâchefer, les couvertures sont en tuiles, toit à longs pans. Cheminée circulaire en brique de grande hauteur.

Éléments descriptifs

Matériau(x) du gros-oeuvre, mise en oeuvre et revêtement : résidu industriel en gros oeuvre

Statut, intérêt et protection

Machine à intérêt patrimonial certain si elle conserve sa chaudière d'alimentation : à conserver sur place. Mérite une protection monuments historiques

machine à vapeur Bonnet-Spazin

Monsieur Victor Roux propriétaire, nous explique que la mairie est intéressée par l'achat du terrain pour l'installation de la gendarmerie qui se situe de l'autre côté de la route nationale, il est par ailleurs en désaccord avec le prix d'achat proposé par la commune de Belleville.

Intérêt de l'oeuvre : à signaler

Statut de la propriété : propriété privée

Références documentaires

Documents d'archive

- **Archive orale : Monsieur Victor ROUX**
Archive orale : Monsieur Victor ROUX
Contacts :
Monsieur Victor ROUX
124 rue de la République Belleville
Notaire de monsieur Roux pour les archives
Monsieur Jeannoutot, 9 rue Jean de la Tour, 69002 Lyon
mairie de Belleville : 0474662639
madame Cédrine SAGE puis remplacée par Pépin Julie, Frédéric Pronchéry
Alain Jacquot spécialiste des machines à vapeur

Bibliographie

- **PRECIGOUT, E., Belleville et ses environs, mémoire en images**
PRECIGOUT, E., Belleville et ses environs, mémoire en images – ed Alan Sultan

AP

Annexe 1

Machine à vapeur à intérêt patrimonial

IMPORTANT

Machine à intérêt patrimonial certain si elle conserve sa chaudière d'alimentation : à conserver sur place.

Monsieur Victor Roux propriétaire, nous explique que la mairie est intéressée par l'achat du terrain pour l'installation de la gendarmerie qui se situe de l'autre côté de la route nationale, il est par ailleurs en désaccord avec le prix d'achat proposé par la commune de Belleville.

Monsieur Alain Jacquot spécialiste des machines à vapeur vient sur le site en avril 2003, il est en parfait accord pour la conservation de la machine à vapeur sur place et doit nous envoyer également un compte-rendu (non restitué).

SOURCES :

Archives de la société localisées dans les bureaux à l'entrée du site (non exhaustif) :

Avril 1928 : Récapitulation générale du matériel effectué par : Galtier Frère ingénieurs experts, 25 place Carnot Lyon

Estimation des bâtiments & du matériel, valeur industrielle au 31 décembre 1947 :

Galtier Frères et cie ingénieurs experts, 65, crs de la liberté, Lyon

Registre de paye de 1922

Registre de contrôle des congés annuels

Registre spécial pour l'inscription des travailleurs étrangers

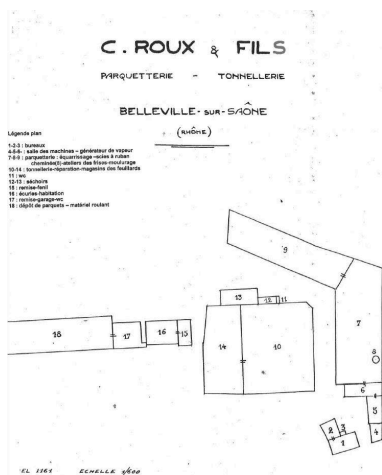
Dossier « inspection du travail et de la main-d'œuvre »

1942 : registre des entrées et des sorties

1872 : registre comptable

1968 : tonnellerie commerce de Merrain à Lyon

Illustrations



Plan du site
Phot. Nadine Halitim-Dubois
IVR82_20046902797NUC



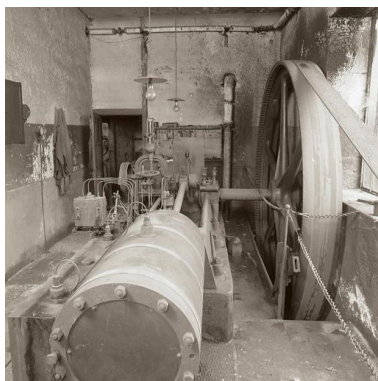
Vue d'ensemble du site
Phot. Eric Dessert
IVR82_20046906354V



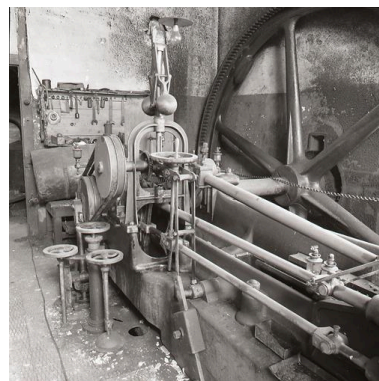
Vue d'ensemble du site
Phot. Nadine Halitim-Dubois
IVR82_20046902790ZE



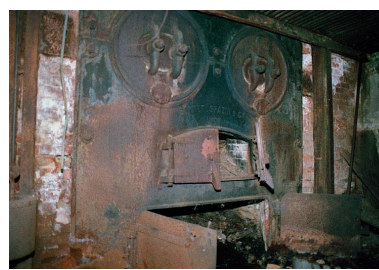
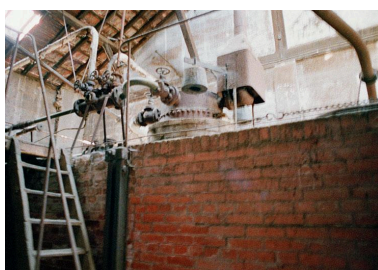
Vue d'ensemble de
la machine à vapeur
Phot. Eric Dessert
IVR82_20046906353V



Détail volant
Phot. Eric Dessert
IVR82_20046906355X



Détail machine à vapeur :
régulateur à boules
Phot. Eric Dessert
IVR82_20046906356X



détail chaudière

Chaudière de la machine à vapeur
Phot. Nadine Halitim-Dubois
IVR82_20046902781ZE



Détail chaudière
Phot. Nadine Halitim-Dubois
IVR82_20046902785ZE



Détail machine à vapeur
Phot. Nadine Halitim-Dubois
IVR82_20046902783ZE

Détail chaudière
Phot. Nadine Halitim-Dubois
IVR82_20046902782ZE



Détail chaudière
Phot. Nadine Halitim-Dubois
IVR82_20046902786ZE



Détail volant et régulateur
machine à vapeur
Phot. Nadine Halitim-Dubois
IVR82_20046902791ZE

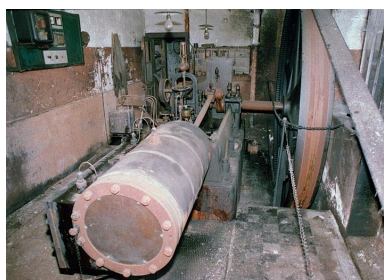
Phot. Nadine Halitim-Dubois
IVR82_20046902784ZE



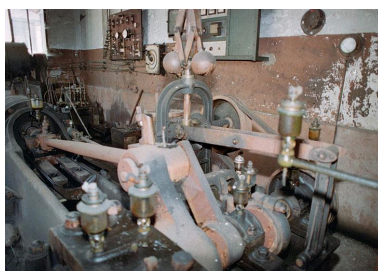
détail chaudière partie haute
Phot. Nadine Halitim-Dubois
IVR82_20046902787ZE



Détail volant
Phot. Nadine Halitim-Dubois
IVR82_20046902792ZE



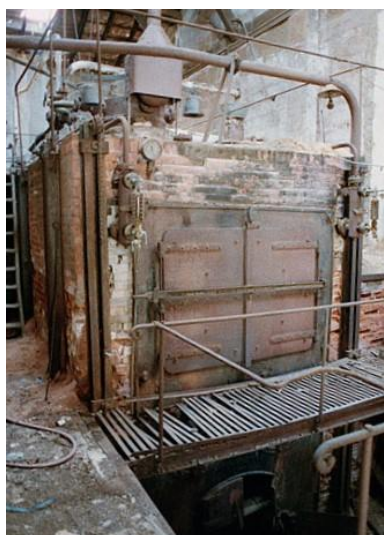
Vue d'ensemble de
la machine à vapeur
Phot. Nadine Halitim-Dubois
IVR82_20046902793ZE



Détail machine à vapeur
Phot. Nadine Halitim-Dubois
IVR82_20046902794ZE



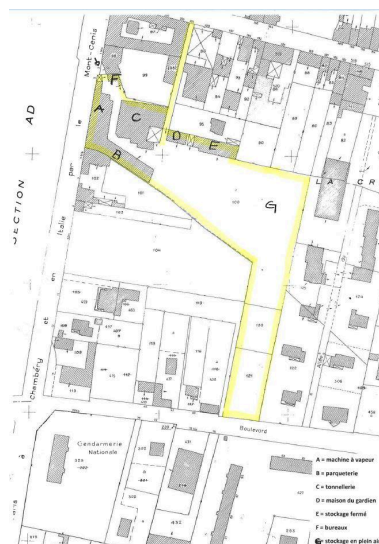
Détail machine à vapeur
Phot. Nadine Halitim-Dubois
IVR82_20046902788ZE



Détail machine à vapeur
Phot. Nadine Halitim-Dubois
IVR82_20046902789ZE



Détail chaudière
Phot. Nadine Halitim-Dubois
IVR82_20046902795ZE



Plan de localisation des ateliers
Phot. Nadine Halitim-Dubois
IVR82_20046902796NUC

Dossiers liés

Dossiers de synthèse :

Présentation de l'étude du patrimoine Industriel de la région Auvergne-Rhône-Alpes (IA00141269) Auvergne-Rhône-Alpes

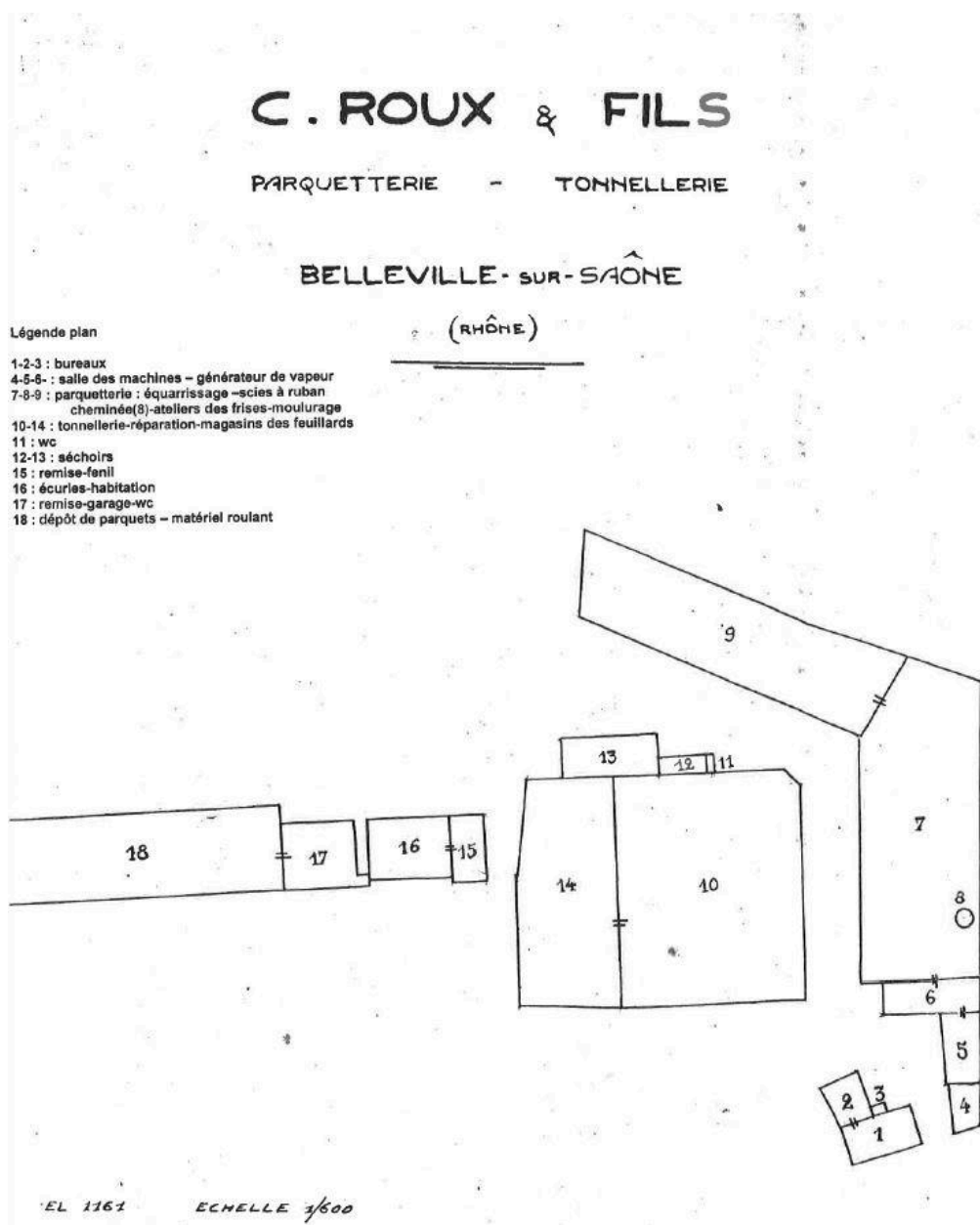
Oeuvre(s) contenue(s) :

Oeuvre(s) en rapport :

machine à vapeur de la société Roux Belleville (IM69002038) Rhône-Alpes, Rhône, Belleville, 5 route Nationale, boulevard Joseph Rosselli

Auteur(s) du dossier : Nadine Halitim-Dubois

Copyright(s) : © Région Rhône-Alpes, Inventaire général du patrimoine culturel



Plan du site

IVR82_20046902797NUC

Auteur de l'illustration : Nadine Halitim-Dubois

© Région Rhône-Alpes, Inventaire général du patrimoine culturel ; © Ville de Lyon
reproduction soumise à autorisation du titulaire des droits d'exploitation



Vue d'ensemble du site

IVR82_20046906354V

Auteur de l'illustration : Eric Dessert

© Région Rhône-Alpes, Inventaire général du patrimoine culturel ; © Ville de Lyon
reproduction soumise à autorisation du titulaire des droits d'exploitation

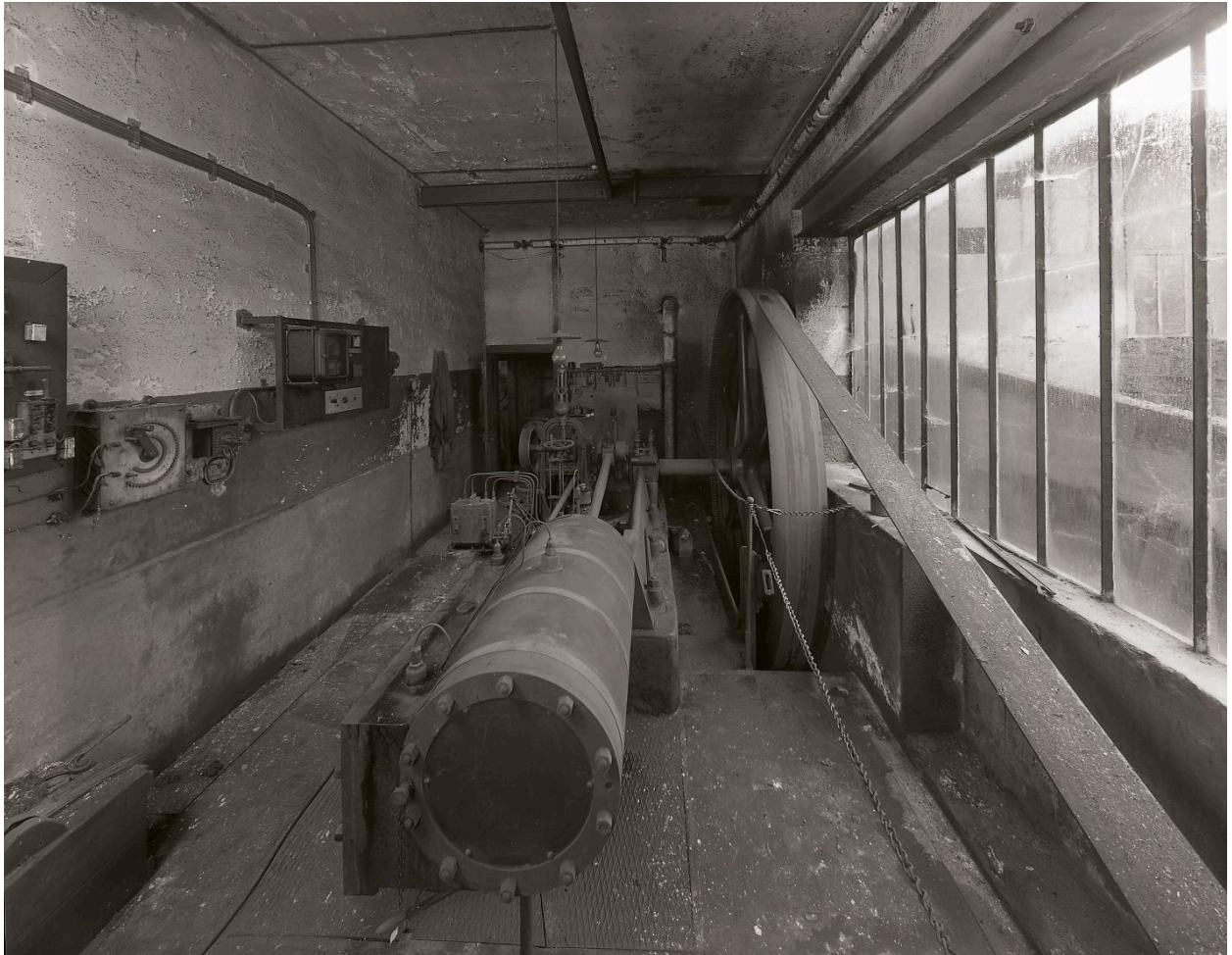


Vue d'ensemble du site

IVR82_20046902790ZE

Auteur de l'illustration : Nadine Halitim-Dubois

© Région Rhône-Alpes, Inventaire général du patrimoine culturel ; © Ville de Lyon
reproduction soumise à autorisation du titulaire des droits d'exploitation



Vue d'ensemble de la machine à vapeur

IVR82_20046906353V

Auteur de l'illustration : Eric Dessert

© Région Rhône-Alpes, Inventaire général du patrimoine culturel ; © Ville de Lyon
reproduction soumise à autorisation du titulaire des droits d'exploitation

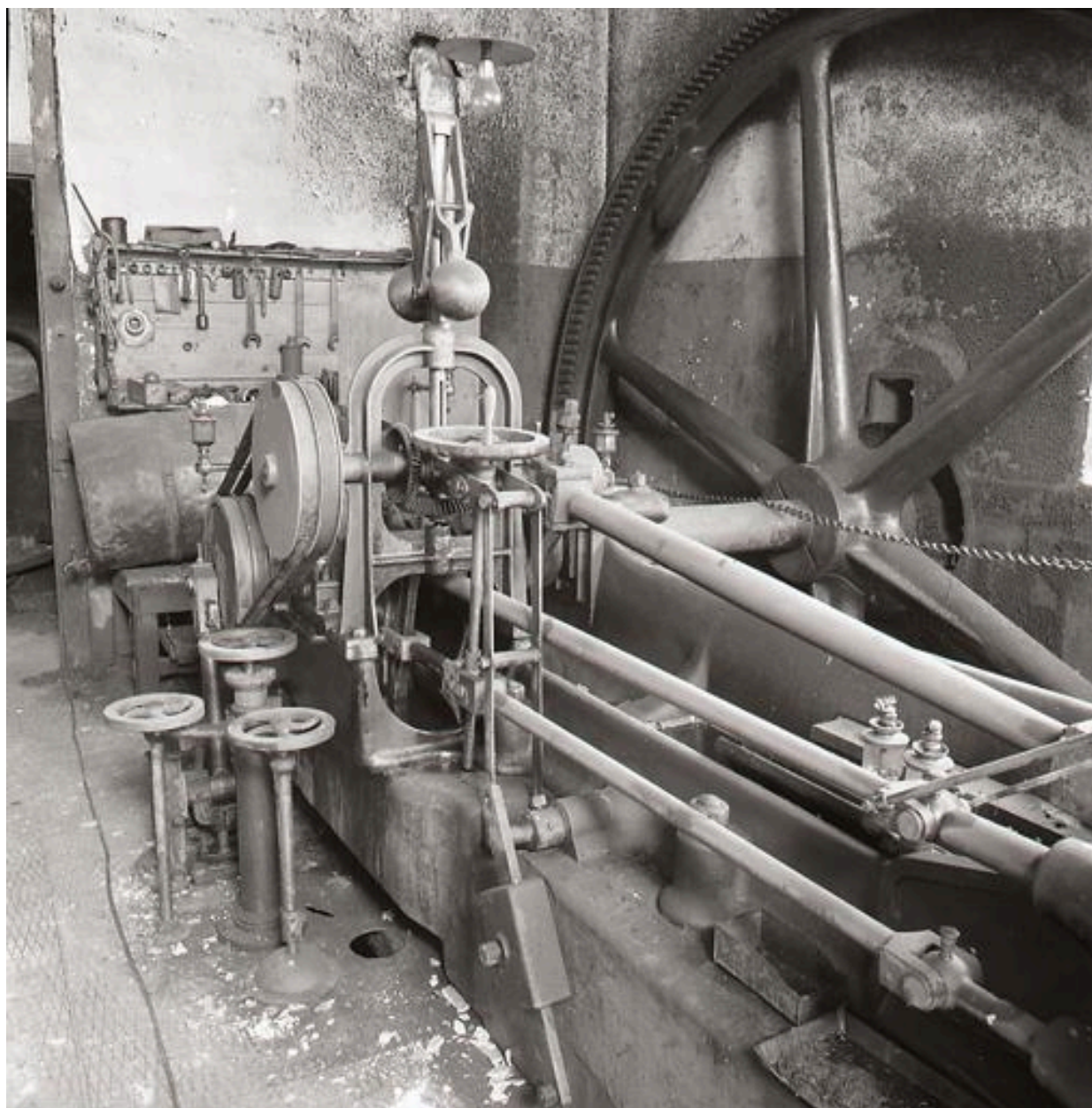


Détail volant

IVR82_20046906355X

Auteur de l'illustration : Eric Dessert

© Région Rhône-Alpes, Inventaire général du patrimoine culturel ; © Ville de Lyon
reproduction soumise à autorisation du titulaire des droits d'exploitation



Détail machine à vapeur : régulateur à boules

IVR82_20046906356X

Auteur de l'illustration : Eric Dessert

© Région Rhône-Alpes, Inventaire général du patrimoine culturel ; © Ville de Lyon
reproduction soumise à autorisation du titulaire des droits d'exploitation



Chaudière de la machine à vapeur

IVR82_20046902781ZE

Auteur de l'illustration : Nadine Halitim-Dubois

© Région Rhône-Alpes, Inventaire général du patrimoine culturel ; © Ville de Lyon
reproduction soumise à autorisation du titulaire des droits d'exploitation



Détail chaudière

IVR82_20046902782ZE

Auteur de l'illustration : Nadine Halitim-Dubois

© Région Rhône-Alpes, Inventaire général du patrimoine culturel ; © Ville de Lyon
reproduction soumise à autorisation du titulaire des droits d'exploitation



détail chaudière

IVR82_20046902784ZE

Auteur de l'illustration : Nadine Halitim-Dubois

© Région Rhône-Alpes, Inventaire général du patrimoine culturel ; © Ville de Lyon
reproduction soumise à autorisation du titulaire des droits d'exploitation



Détail chaudière

IVR82_20046902785ZE

Auteur de l'illustration : Nadine Halitim-Dubois

© Région Rhône-Alpes, Inventaire général du patrimoine culturel ; © Ville de Lyon
reproduction soumise à autorisation du titulaire des droits d'exploitation

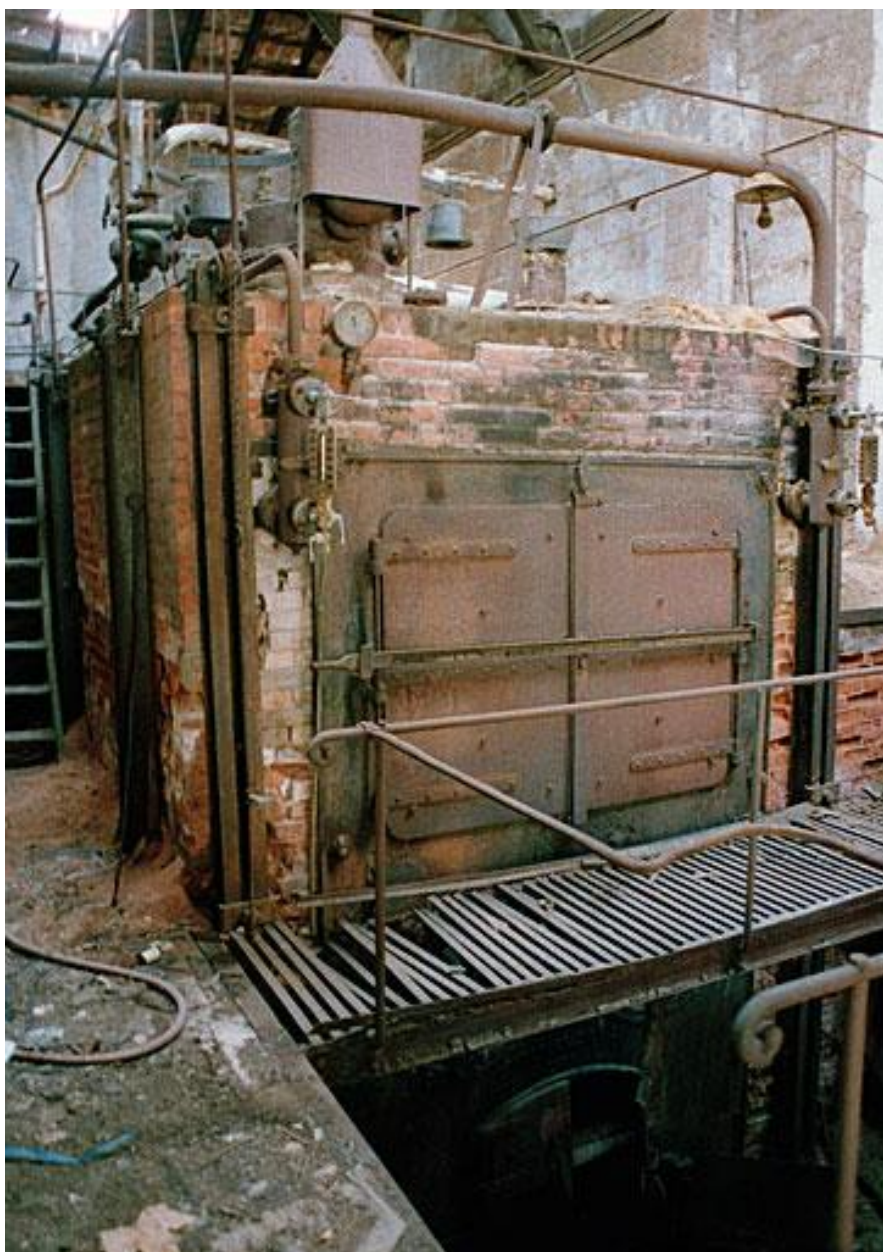


Détail chaudière

IVR82_20046902786ZE

Auteur de l'illustration : Nadine Halitim-Dubois

© Région Rhône-Alpes, Inventaire général du patrimoine culturel ; © Ville de Lyon
reproduction soumise à autorisation du titulaire des droits d'exploitation

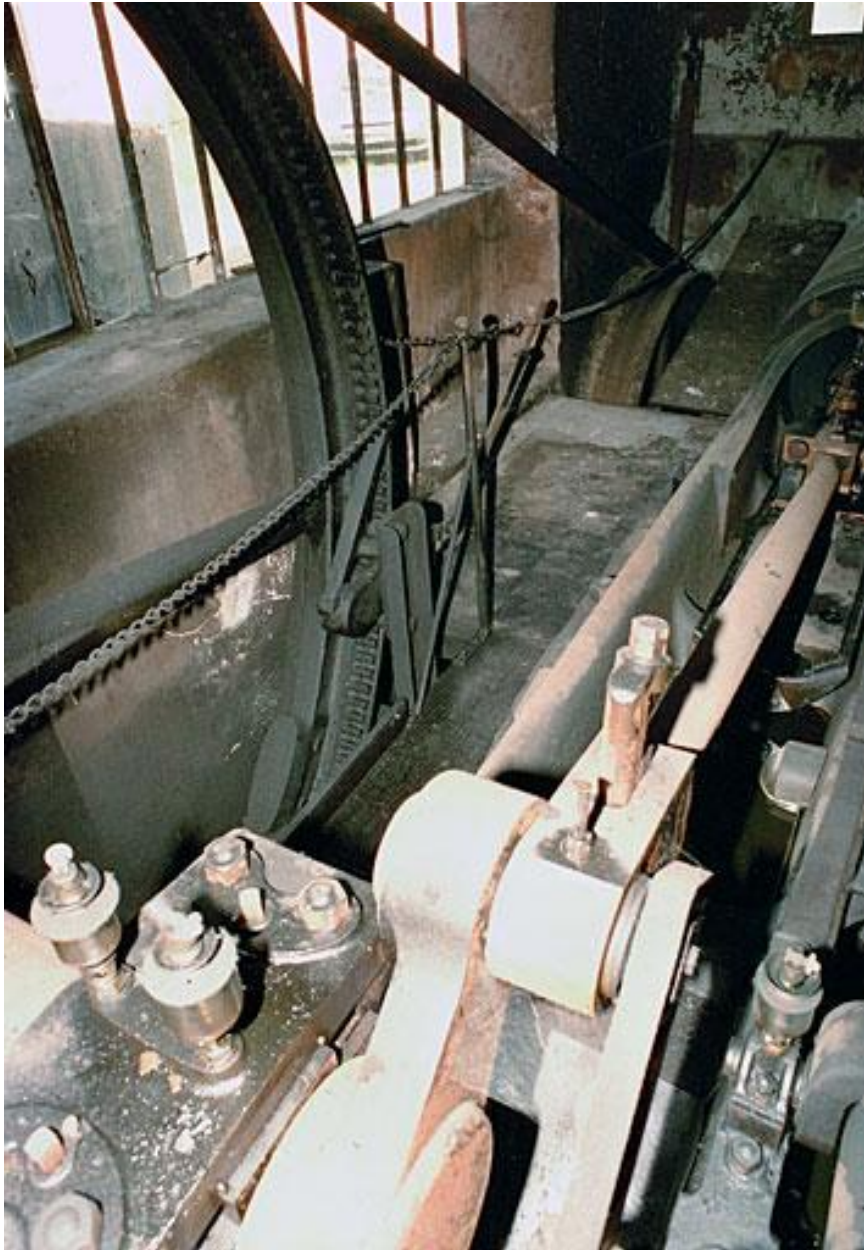


détail chaudière partie haute

IVR82_20046902787ZE

Auteur de l'illustration : Nadine Halitim-Dubois

© Région Rhône-Alpes, Inventaire général du patrimoine culturel ; © Ville de Lyon
reproduction soumise à autorisation du titulaire des droits d'exploitation



Détail machine à vapeur

IVR82_20046902783ZE

Auteur de l'illustration : Nadine Halitim-Dubois

© Région Rhône-Alpes, Inventaire général du patrimoine culturel ; © Ville de Lyon
reproduction soumise à autorisation du titulaire des droits d'exploitation

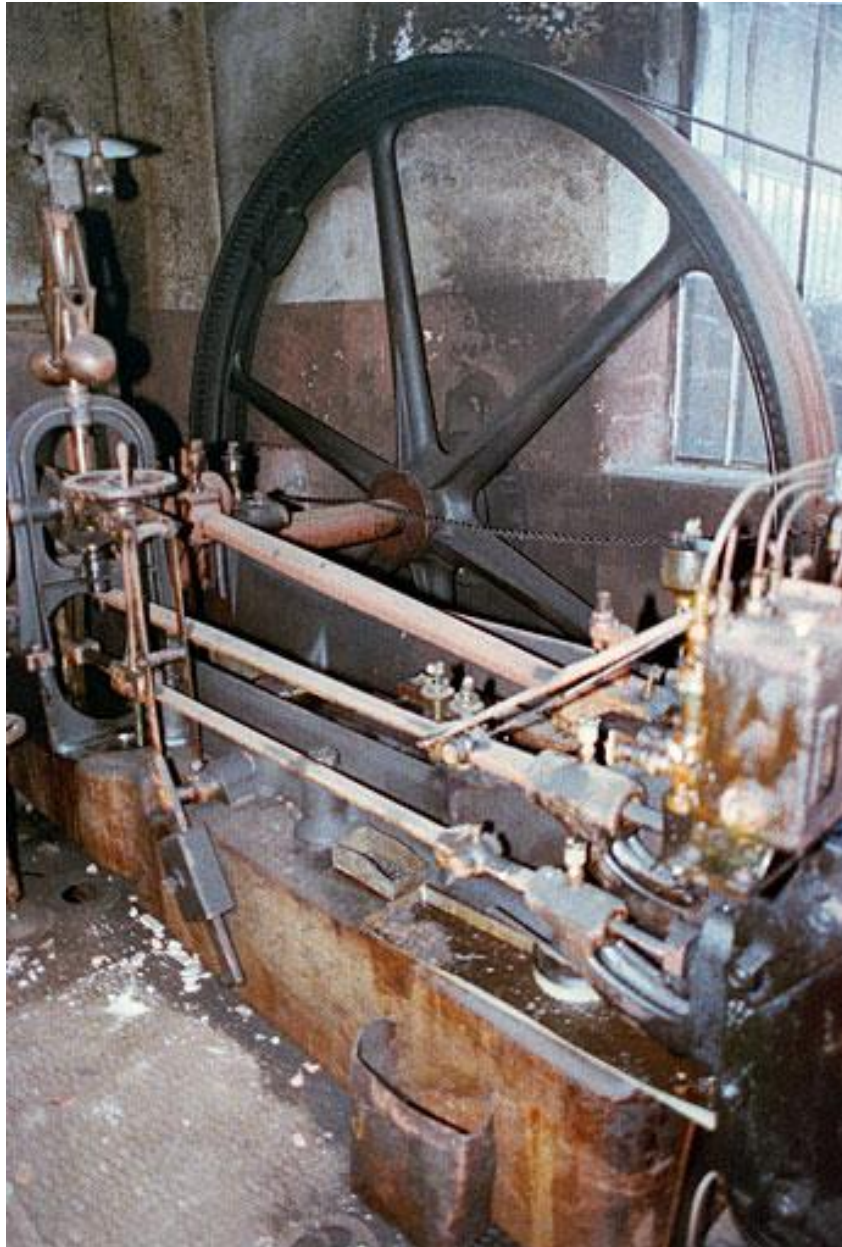


Détail volant et régulateur machine à vapeur

IVR82_20046902791ZE

Auteur de l'illustration : Nadine Halitim-Dubois

© Région Rhône-Alpes, Inventaire général du patrimoine culturel ; © Ville de Lyon
reproduction soumise à autorisation du titulaire des droits d'exploitation



Détail volant

IVR82_20046902792ZE

Auteur de l'illustration : Nadine Halitim-Dubois

© Région Rhône-Alpes, Inventaire général du patrimoine culturel ; © Ville de Lyon
reproduction soumise à autorisation du titulaire des droits d'exploitation

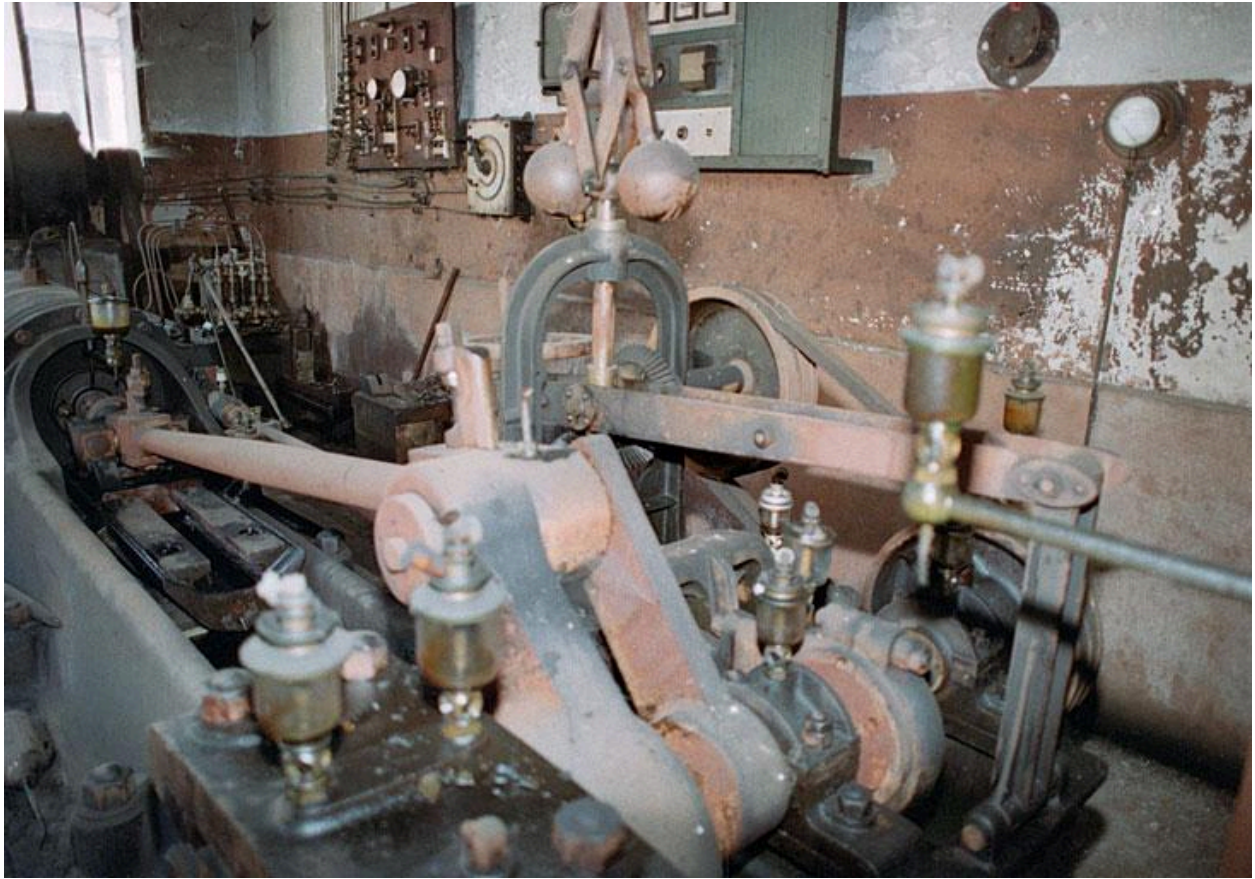


Vue d'ensemble de la machine à vapeur

IVR82_20046902793ZE

Auteur de l'illustration : Nadine Halitim-Dubois

© Région Rhône-Alpes, Inventaire général du patrimoine culturel ; © Ville de Lyon
reproduction soumise à autorisation du titulaire des droits d'exploitation



Détail machine à vapeur

IVR82_20046902794ZE

Auteur de l'illustration : Nadine Halitim-Dubois

© Région Rhône-Alpes, Inventaire général du patrimoine culturel ; © Ville de Lyon
reproduction soumise à autorisation du titulaire des droits d'exploitation

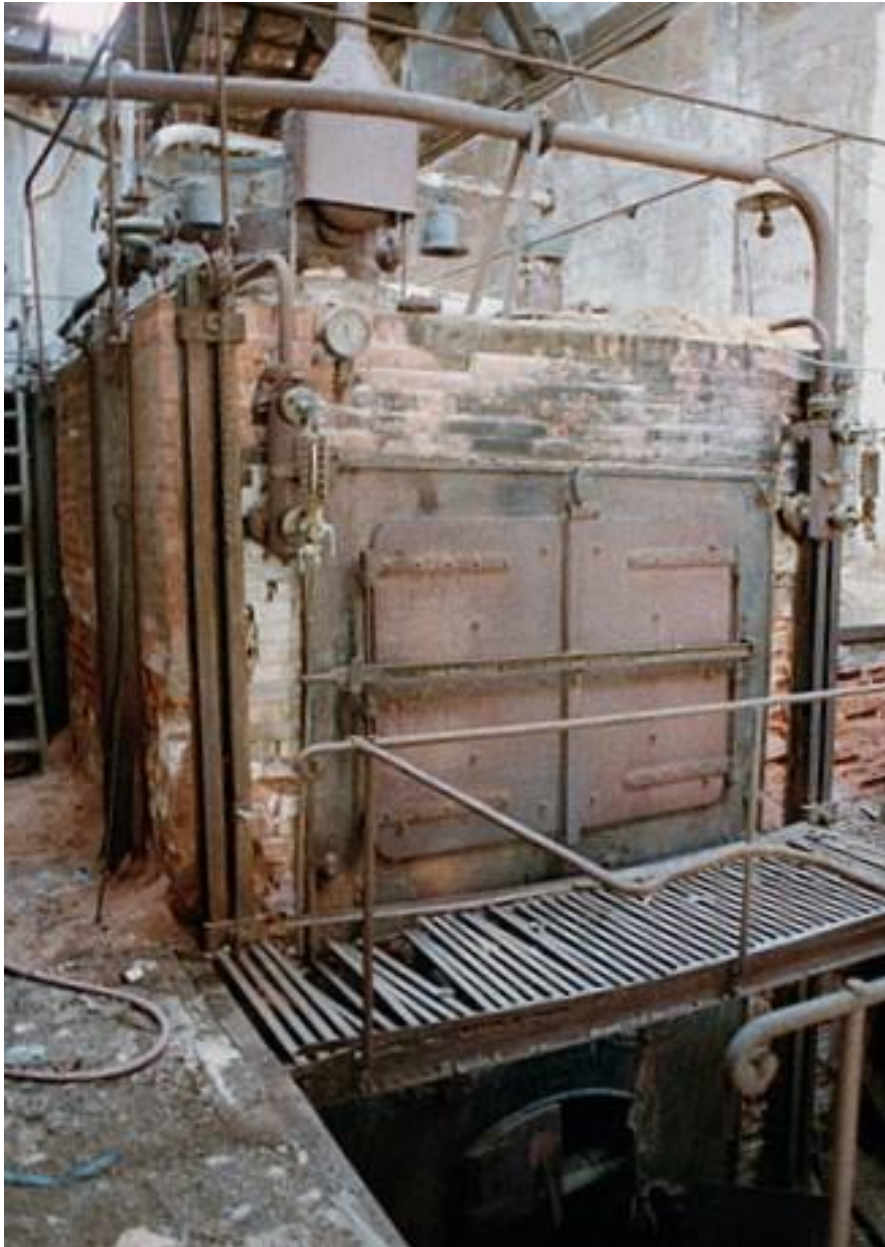


Détail machine à vapeur

IVR82_20046902788ZE

Auteur de l'illustration : Nadine Halitim-Dubois

© Région Rhône-Alpes, Inventaire général du patrimoine culturel ; © Ville de Lyon
reproduction soumise à autorisation du titulaire des droits d'exploitation



Détail machine à vapeur

IVR82_20046902789ZE

Auteur de l'illustration : Nadine Halitim-Dubois

© Région Rhône-Alpes, Inventaire général du patrimoine culturel ; © Ville de Lyon
reproduction soumise à autorisation du titulaire des droits d'exploitation

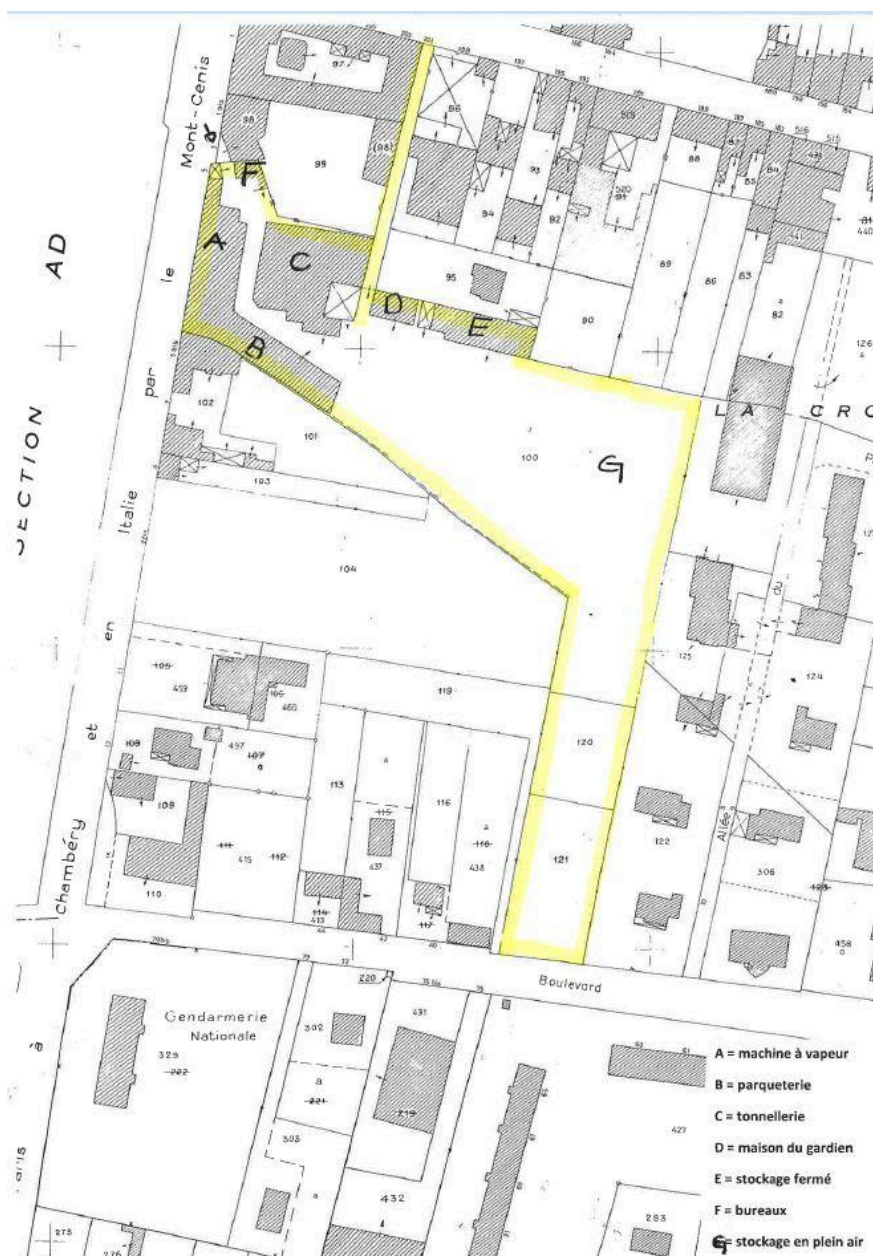


Détail chaudière

IVR82_20046902795ZE

Auteur de l'illustration : Nadine Halitim-Dubois

© Région Rhône-Alpes, Inventaire général du patrimoine culturel ; © Ville de Lyon
reproduction soumise à autorisation du titulaire des droits d'exploitation



Plan de localisation des ateliers

IVR82_20046902796NUC

Auteur de l'illustration : Nadine Halitim-Dubois

© Région Rhône-Alpes, Inventaire général du patrimoine culturel ; © Ville de Lyon
reproduction soumise à autorisation du titulaire des droits d'exploitation