



Auvergne-Rhône-Alpes, Rhône
Saint-Priest
rue des Combattants du 24 août 1944, rue du Lyonnais, pont Berliet

Jardins ouvriers de l'usine RVI de Vénissieux (dit de l'Esperanto)

Références du dossier

Numéro de dossier : IA69001805
Date de l'enquête initiale : 2024
Date(s) de rédaction : 2024
Cadre de l'étude : enquête thématique régionale Patrimoine industriel
Degré d'étude : monographié

Désignation

Dénomination : jardin ouvrier

Compléments de localisation

Milieu d'implantation : en ville
Références cadastrales : 2014, DW 35, BM 3

Historique

Les jardins ouvriers de la sté RVI à Vénissieux/Saint-Priest (dit de l'Esperanto ?) sont localisés en bande le long de la voie ferrée au sud de la cité ouvrière Berliet et de l'usine Renault-Truck.

Mis en place dès la création de l'usine de Vénissieux, les jardins ouvriers Berliet seront fédérés en 1936 en un « groupement des jardins ouvriers ». Une mise la disposition du personnel de l'usine de 40 hectares de terrains avec eau et clôtures est accordée pour y créer des parcelles qui seront cultivées par plus de 1500 adhérents (sources Fondation Berliet). La pépinière de la Ferme Berliet fournit arbres fruitiers et d'agrément.

Ces jardins appartiennent aujourd'hui à Renault Trucks qui met plusieurs centaines de parcelles à disposition des salariés.

Période(s) principale(s) : 1er quart 20e siècle

Statut, intérêt et protection

Grande qualité paysagère de ces jardins ouvriers dans des espaces souvent délaissés.

Statut de la propriété : propriété privée

Références documentaires

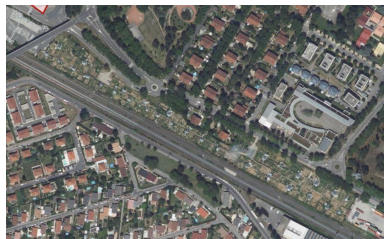
Documents d'archive

- **Exposition JEP 2012 : « Marius Berliet, l'industriel qui aimait la nature » © Fondation Marius Berliet - Lyon).**
Exposition « Marius Berliet, l'industriel qui aimait la nature » © Fondation Marius Berliet - Lyon). JEP 2012

Multimedia

- **Le passe jardins : Carte numérique des jardins collectifs en Auvergne-Rhône-Alpes, 2020**
<https://www.lepassejardins.fr/-les-jardins->
Le passe jardin, carte jardins collectifs en Auvergne-Rhône-Alpes, 2020 ville de Lyon

Illustrations



Jardins ouvriers de l'usine RVI
de Vénissieux (vue Google)
Phot. Nadine Halitim-Dubois
IVR84_20246901177NUCA



Jardins ouvriers RVI, à proximité de
la cité ouvrière Berliet, Saint-Priest
Phot. Michel Pérès
IVR84_20256900201NUCA



Jardins ouvriers RVI à proximité de
la cité ouvrière Berliet, Saint-Priest
Phot. Michel Pérès
IVR84_20256900202NUCA



Vue d'ensemble des Jardins
ouvriers RVI Saint-Priest
Phot. Michel Pérès
IVR84_20256900203NUCA

Dossiers liés

Dossiers de synthèse :

Présentation et synthèse du patrimoine industriel de la ville de Lyon (IA69001377) Auvergne-Rhône-Alpes, Rhône, Lyon

Oeuvre(s) contenue(s) :

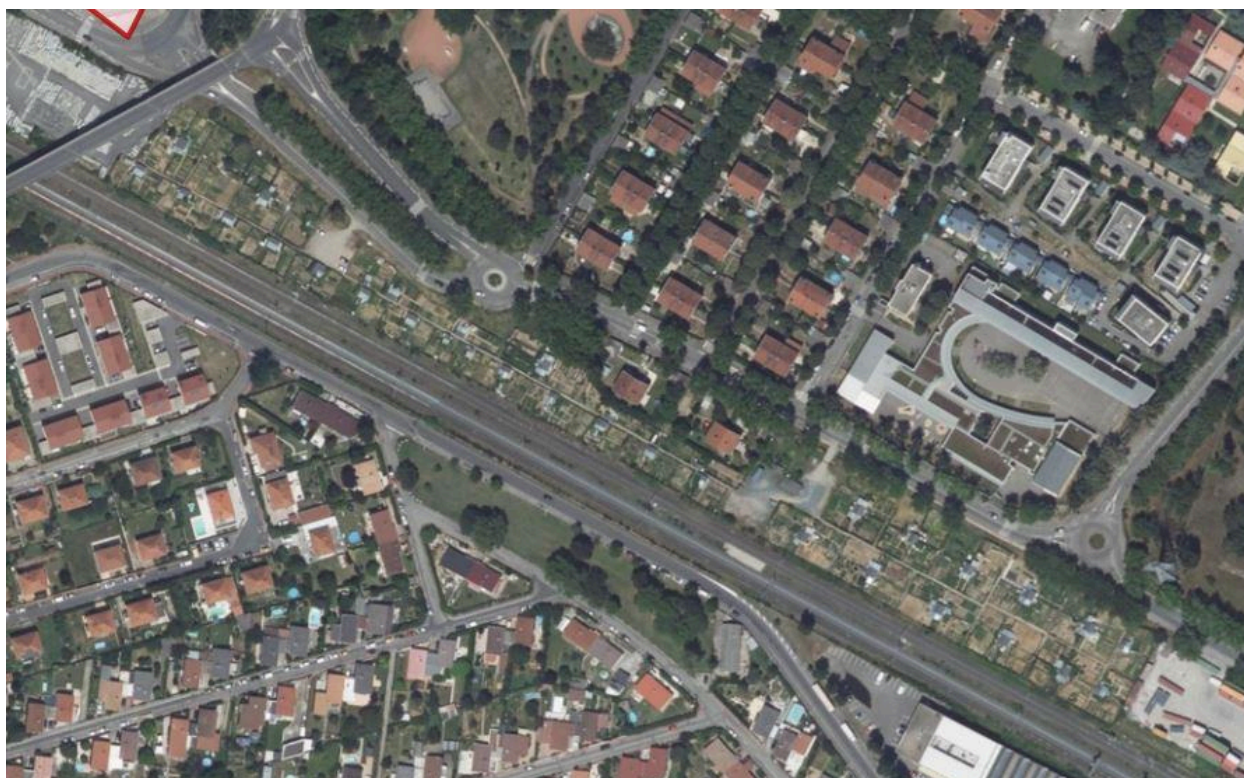
Oeuvre(s) en rapport :

Cité ouvrière dite cité Berliet (IA69000055) Auvergne-Rhône-Alpes, Rhône, Saint-Priest, avenue Pierre-Cot , rue du Lyonnais , route de Lyon

Présentation de l'étude des emprises industrielles de la commune de Vénissieux (IA69001686) ,

Auteur(s) du dossier : Nadine Halitim-Dubois

Copyright(s) : © Région Rhône-Alpes, Inventaire général du patrimoine culturel



Jardins ouvriers de l'usine RVI de Vénissieux (vue Google)

IVR84_20246901177NUCA

Auteur de l'illustration : Nadine Halitim-Dubois

© Région Auvergne-Rhône-Alpes, Inventaire général du patrimoine culturel
communication libre, reproduction soumise à autorisation



Jardins ouvriers RVI, à proximité de la cité ouvrière Berliet, Saint-Priest

IVR84_20256900201NUCA

Auteur de l'illustration : Michel Pérès

© Région Auvergne-Rhône-Alpes, Inventaire général du patrimoine culturel
communication libre, reproduction soumise à autorisation



Jardins ouvriers RVI à proximité de la cité ouvrière Berliet, Saint-Priest

IVR84_20256900202NUCA

Auteur de l'illustration : Michel Pérès

© Région Auvergne-Rhône-Alpes, Inventaire général du patrimoine culturel
communication libre, reproduction soumise à autorisation



Vue d'ensemble des Jardins ouvriers RVI Saint-Priest

IVR84_20256900203NUCA

Auteur de l'illustration : Michel Pérès

© Région Auvergne-Rhône-Alpes, Inventaire général du patrimoine culturel
communication libre, reproduction soumise à autorisation