



Rhône-Alpes, Haute-Savoie  
Thonon-les-Bains  
12 avenue du Forchat

## Revêtement mural (mosaïque) : Plaisirs de la campagne 2

### Références du dossier

Numéro de dossier : IM74000939  
Date de l'enquête initiale : 2010  
Date(s) de rédaction : 2020  
Cadre de l'étude : enquête thématique régionale 1% artistique  
Degré d'étude : étudié

### Désignation

Dénomination : revêtement mural  
Précision sur la dénomination : mosaïque  
Titres : Plaisirs de la campagne 2

### Compléments de localisation

Milieu d'implantation : en ville  
Références cadastrales : 2017, BC, 331  
Emplacement dans l'édifice : salle 39 (salle de classe)

### Historique

Le projet de décoration comprend deux compositions de Jean Fusaro, ayant pour sujet les plaisirs de la campagne, destinées aux foyers de l'internat ; l'arrêté d'agrément est pris le 11 octobre 1962 (AN 19880466/41).

Période(s) principale(s) : 3e quart 20e siècle ()  
Dates : 1962 (daté par source)

Auteur(s) de l'oeuvre : Jean Fusaro (peintre, attribution par source, signature), SARL Mosaïques Bersani (atelier de fabrication, signature)

### Description

Mosaïque de carreaux de céramique, pâte de verre et pierres.

### Éléments descriptifs

Catégorie(s) technique(s) : mosaïque  
Éléments structurels, forme, fonctionnement : support, rectangulaire horizontal

Matériaux : céramique ; pâte de verre ; pierre

Mesures : h : 130 cmla : 320 cm  
tesselles : environ 3,5 cm x 3,5 cm

Représentations :  
musicien ; groupe de figures  
animal  
instrument de musique

Dans une salle d'étude, scène naïve et champêtre de couleurs vives sur fond blanc : joueur de violon, animaux de la ferme, girafe et éléphant... Une fantaisie légère.

Inscriptions & marques : signature (sur l'oeuvre, d'origine), inscription concernant le fabricant (sur l'oeuvre)

Précisions et transcriptions :

Signé en bas à droite : FUSARO

inscription en bas à droite : BERSANI MOSAISTE

## État de conservation

bon état , bonnes conditions de conservation

État (1996) : doit être démolit dans le cadre de la réhabilitation : à préserver (cf courrier du 3 novembre 1996 à la DPMG).

État (2010) : altération de surface, perte de matière, cassure, encrassement. La mosaïque présente des griffes, des traces colorées, des éclats ainsi qu'une longue fissuration du béton sur toute la hauteur de l'oeuvre. Perte de matière dans l'angle inférieur gauche. L'oeuvre est partiellement recouverte par la fibre de verre et la peinture qui revêtent le mur sur une hauteur de +/- 3 cm le long du bord inférieur et de quelques millimètres sur les 3 autres bords.

## Statut, intérêt et protection

Intérêt de l'oeuvre : à signaler

Statut de la propriété : propriété de la région

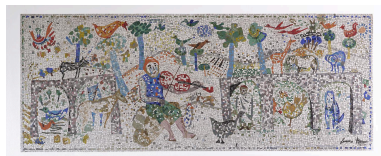
## Références documentaires

### Documents d'archive

- **AN : Ministère de la Culture et de la communication, délégation générale de la création artistique. Recensement des opérations de 1% artistique de l'arrêté du 18 mai 1951 au décret du 4 février 2005**  
AN : Ministère de la Culture et de la communication, délégation générale de la création artistique.  
**Recensement des opérations de 1% artistique de l'arrêté du 18 mai 1951 au décret du 4 février 2005,** informations au 28 février 2011.  
ordre n° 8015  
AN Pierrefitte-sur-Seine : sans cote
- **AN. 19880466. Bureau de la commande publique, 1 % (1948-1983)**  
AN. 19880466. **Ministère de la Culture ; Délégation aux arts plastiques ; Sous-direction de la décentralisation et du soutien à la création ; Bureau de la commande publique, 1 %. (1948-1983).**  
art. 41  
AN : 19880466
- **AN. 20020101. Bureau de commande publique, 1 % (1970-1989)**  
AN. 20020101. **Culture ; Délégation aux arts plastiques ; Sous-direction de la décentralisation et du soutien à la création ; Bureau de commande publique, 1 %. (1970-1989).** Répertoire. Archives nationales (France), Pierrefitte-sur-Seine. 2002.  
art. 44  
AN Pierrefitte-sur-Seine : 20020101
- **PEILLOD, Claire. Inventaire des œuvres d'art dans les lycées de Rhône-Alpes. Région Rhône-Alpes, décembre 1996.**  
PEILLOD, Claire. **Inventaire des œuvres d'art dans les lycées de Rhône-Alpes.** Région Rhône-Alpes, décembre 1996.  
Haute-Savoie  
Région Auvergne-Rhône-Alpes, SRI, site de Lyon : sans cote

- **ÉCOLE SAINT-LUC LIÈGE, CICRP MARSEILLE. État des lieux des "1% artistiques" implantés dans les lycées de Rhône-Alpes, 2010**  
ÉCOLE SAINT-LUC LIÈGE, CICRP MARSEILLE. État des lieux des "1% artistiques" implantés dans les lycées de Rhône-Alpes, 2010. 3 vol. Tome 1 : Loire, Ardèche, Drôme, Isère. Tome 2. Savoie, Haute-Savoie. Tome 3 : Ain, Rhône.  
T 2, n° 207, page 266  
Région Auvergne-Rhône-Alpes, SRI, site de Lyon : sans cote

## Illustrations



Vue d'ensemble  
Phot. Franck Trabouillet  
IVR84\_20227400805NUCA



Détail de la signature  
Phot. Franck Trabouillet  
IVR84\_20227400840NUCA

## Dossiers liés

### Dossiers de synthèse :

Ensemble des œuvres réalisées au titre du 1% artistique dans les lycées publics de la Région Auvergne-Rhône-Alpes (IM00000003)

### Oeuvre(s) contenue(s) :

### Oeuvre(s) en rapport :

Présentation des 1% du Lycée de La Versoie (IM74000935) Rhône-Alpes, Haute-Savoie, Thonon-les-Bains, 12 avenue du Forchat

Auteur(s) du dossier : Etudiants de l'École Saint-Luc, Liège, Elisabeth Dandel, Valérie Pamart

Copyright(s) : © Région Auvergne-Rhône-Alpes, Inventaire général du patrimoine culturel

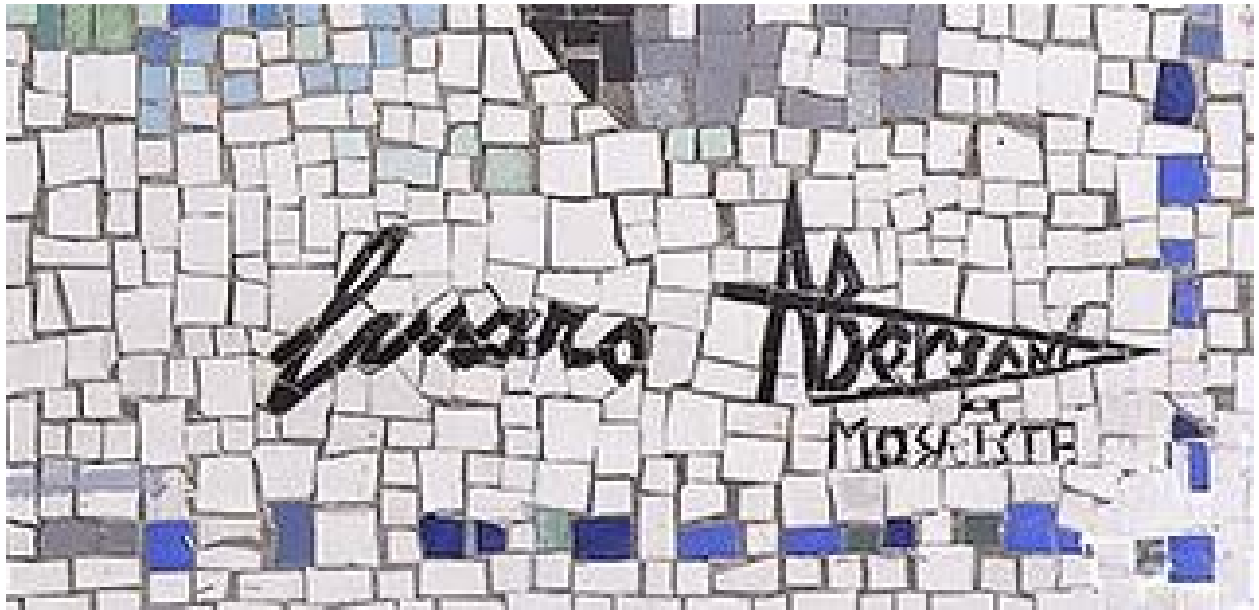


Vue d'ensemble

IVR84\_20227400805NUCA

Auteur de l'illustration : Franck Trahouillet

© Région Auvergne-Rhône-Alpes, Inventaire général du patrimoine culturel  
reproduction soumise à autorisation du titulaire des droits d'exploitation



Détail de la signature

IVR84\_20227400840NUCA

Auteur de l'illustration : Franck Trabouillet

© Région Auvergne-Rhône-Alpes, Inventaire général du patrimoine culturel  
reproduction soumise à autorisation du titulaire des droits d'exploitation