



Lyon 7e  
Guillotière-Marseille-Saint-André  
place Ollier

## Monument : La Pensée

### Références du dossier

Numéro de dossier : IA69006835  
Date de l'enquête initiale : 2012  
Date(s) de rédaction : 2012  
Cadre de l'étude : inventaire topographique Inventaire de la Ville de Lyon  
Degré d'étude : monographié

### Désignation

Dénomination : monument  
Appellation : La Pensée

### Compléments de localisation

Milieu d'implantation : en ville  
Références cadastrales : 1999, AP, non cadastré. domaine public

### Historique

*La Pensée*, oeuvre du sculpteur Georges Salendre, a été mise en place en 1965, d'après G. Gardes. O. Privault indique que la sculpture, "commandée au sculpteur par l'Université, remplace une ancienne sculpture de Salendre prescrite par la même instance, *A la mémoire des universitaires morts dans les camps*, inaugurée en 1946" et détruite pendant la guerre d'Algérie. L'ancien socle a été réutilisé et deux plaques gravées portent des inscriptions peu lisibles se rapportant à l'ancien monument. Un rapport de police (AC Lyon, 1153 WP 001), établi par le commissaire Pauty, indique en effet qu'"une statue en pierre blanche représentant une femme enchaînée et qui commémorait le souvenir de l'Université de Lyon aux Morts et aux Martyrs de l'Enseignement Public" a été détruite par une explosion volontaire dans la nuit du 13 au 14 février 1960 (vers 1h du matin). La tête de l'allégorie a cependant pu être préservée : en 1976, elle était conservée au rectorat, 30 rue Cavenne, mais n'est plus localisée aujourd'hui. La documentation de la conservation départementale du patrimoine du Rhône en conserve des photographies.

Période(s) principale(s) : 3e quart 20e siècle  
Dates : 1965 (daté par travaux historiques)  
Auteur(s) de l'oeuvre : Georges Salendre (sculpteur, signature)

### Description

L'oeuvre est signée sur le côté droit. Elle représente une femme agenouillée, tenant de sa main droite son poignée gauche. Elle est placée sur un socle à gradins de forme trapézoïdale portant deux plaques gravées, situées à l'avant et à l'arrière du monument. Elle a été réalisée en taille directe.

### Éléments descriptifs

Matériau(x) du gros-oeuvre, mise en oeuvre et revêtement : pierre

### Statut, intérêt et protection

Statut de la propriété : propriété publique

## Références documentaires

### Documents d'archive

- **Département du Rhône. La Conservation du patrimoine. Pré-Inventaire. 123-7-2. Dossiers par rues :** Département du Rhône. La Conservation du patrimoine. Pré-Inventaire. 123-7-2. **Dossiers par rues : place Ollier.** 1976
- **Département du Rhône. La Conservation du patrimoine. Pré-Inventaire. 123-7-1630. Maryannick** Département du Rhône. La Conservation du patrimoine. Pré-Inventaire. 123-7-1630. Maryannick LAVIGNE. **Dossiers par rues : 30 rue Cavenne Rectorat.** 1976
- **Arch. mun. Lyon. 1153 WP 001. Police : voirie. 1934-1961. Manifestations sur la voie publique.** Arch. mun. Lyon. 1153 WP 001. **Police : voirie. 1934-1961. Manifestations sur la voie publique. Dégâts occasionnés aux tiers. Responsabilité de l'Etat et des communes.** 1960

### Bibliographie

- **EBERHARD, P. Lyon et ses parcs et jardins**  
EBERHARD, Pierrick. **Lyon et ses parcs et jardins.** Lyon : Editions lyonnaises d'art et d'histoire, 2010  
p. 74
- **GARDES, Gilbert. Le monument public français : l'exemple de Lyon.**  
GARDES, Gilbert. **Le monument public français : l'exemple de Lyon.** Thèse d'Etat, sous la direction de TERNOIS, Daniel. Paris, Université Paris I, 1986, 6 tomes en 7 volumes  
t. IV p. 596 ; t. V p. 248 n°524a et b, p. 505
- **PRIVAULT, Oriane. L'art public dans le Grand Lyon, de l'après-guerre à nos jours, rapporté à l'histoire urbaine : périodisation, commandes, perspectives.**  
PRIVAULT, Oriane. **L'art public dans le Grand Lyon, de l'après-guerre à nos jours, rapporté à l'histoire urbaine : périodisation, commandes, perspectives.** Agence d'urbanisme pour le développement de l'agglomération urbaine lyonnaise, sous la direction de STROZZI, Christian, 2011-2012  
p. 21, 22, 26

### Périodiques

- **GUILLOT, Catherine. « Heurs et malheurs de quelques monuments lyonnais de la Guillotière », Les carnets de l'Inventaire**  
GUILLOT, Catherine. « Heurs et malheurs de quelques monuments lyonnais de la Guillotière », **Les carnets de l'Inventaire : études sur le patrimoine – Région Rhône-Alpes** [en ligne], 1er mai 2012. URL : <<http://inventaire-rra.hypotheses.org/784>>

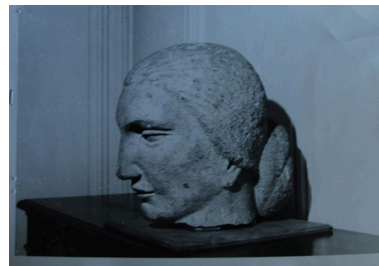
## Illustrations



Le monument A la mémoire des universitaires morts dans les camps, dans l'atelier de Salendre (Département du Rhône, La Conservation du patrimoine, Préinventaire, photographie).  
Autr. auteur inconnu  
IVR82\_20126901145NUCB



Le monument A la mémoire des universitaires morts dans les camps (détruit) (Département du Rhône, La Conservation du patrimoine, Préinventaire, photographie de Demilly).  
Autr. Demilly  
IVR82\_20126901146NUCB



Tête du monument A la mémoire des universitaires morts dans les camps (1976, rectorat, Département du Rhône, La Conservation du patrimoine, Préinventaire, photographie).  
Autr. auteur inconnu 1\_  
IVR82\_20126901147NUCB



Vue générale.  
Phot. Catherine Guillot  
IVR82\_20126900816NUCA



Vue latérale.  
Phot. Catherine Guillot  
IVR82\_20126900817NUCA



Vue latérale, avec l'université à l'arrière-plan.  
Phot. Catherine Guillot  
IVR82\_20126900841NUCA



Vue du revers.  
Phot. Catherine Guillot  
IVR82\_20126900818NUCA



Vue de la plaque située  
à l'avant du monument.  
Phot. Catherine Guillot  
IVR82\_20126900819NUCA



Vue de la plaque située  
à l'arrière du monument.  
Phot. Catherine Guillot  
IVR82\_20126900820NUCA

## Dossiers liés

**Oeuvre(s) contenue(s) :**

**Oeuvre(s) en rapport :**

Place Ollier (IA69006828) Rhône-Alpes, Rhône, Lyon 7e, Guillotière

Auteur(s) du dossier : Catherine Guillot

Copyright(s) : © Région Rhône-Alpes, Inventaire général du patrimoine culturel ; © Ville de Lyon



Le monument A la mémoire des universitaires morts dans les camps, dans l'atelier de Salendre (Département du Rhône, La Conservation du patrimoine, Préinventaire, photographie).

IVR82\_20126901145NUCB

Auteur du document reproduit : auteur inconnu

© Conservation du Patrimoine du Rhône

reproduction soumise à autorisation du titulaire des droits d'exploitation



Le monument A la mémoire des universitaires morts dans les camps (détruit) (Département du Rhône, La Conservation du patrimoine, Préinventaire, photographie de Demilly).

IVR82\_20126901146NUCB

Auteur du document reproduit : Demilly

© Conservation du Patrimoine du Rhône

reproduction soumise à autorisation du titulaire des droits d'exploitation



Tête du monument A la mémoire des universitaires morts dans les camps (1976, rectorat, Département du Rhône, La Conservation du patrimoine, Préinventaire, photographie).

IVR82\_20126901147NUCB

Auteur du document reproduit : auteur inconnu 1\_

© Conservation du Patrimoine du Rhône

reproduction soumise à autorisation du titulaire des droits d'exploitation



Vue générale.

IVR82\_20126900816NUCA

Auteur de l'illustration : Catherine Guillot

© Région Rhône-Alpes, Inventaire général du patrimoine culturel ; © Ville de Lyon  
reproduction soumise à autorisation du titulaire des droits d'exploitation





Vue latérale.

IVR82\_20126900817NUCA

Auteur de l'illustration : Catherine Guillot

© Région Rhône-Alpes, Inventaire général du patrimoine culturel ; © Ville de Lyon  
reproduction soumise à autorisation du titulaire des droits d'exploitation



Vue latérale, avec l'université à l'arrière-plan.

IVR82\_20126900841NUCA

Auteur de l'illustration : Catherine Guillot

© Région Rhône-Alpes, Inventaire général du patrimoine culturel ; © Ville de Lyon  
reproduction soumise à autorisation du titulaire des droits d'exploitation



Vue du revers.

IVR82\_20126900818NUCA

Auteur de l'illustration : Catherine Guillot

© Région Rhône-Alpes, Inventaire général du patrimoine culturel ; © Ville de Lyon  
reproduction soumise à autorisation du titulaire des droits d'exploitation



Vue de la plaque située à l'avant du monument.

IVR82\_20126900819NUCA

Auteur de l'illustration : Catherine Guillot

© Région Rhône-Alpes, Inventaire général du patrimoine culturel ; © Ville de Lyon  
reproduction soumise à autorisation du titulaire des droits d'exploitation



Vue de la plaque située à l'arrière du monument.

IVR82\_20126900820NUCA

Auteur de l'illustration : Catherine Guillot

© Région Rhône-Alpes, Inventaire général du patrimoine culturel ; © Ville de Lyon  
reproduction soumise à autorisation du titulaire des droits d'exploitation