



Lyon 2e  
Confluent  
65-65 bis rue Smith

## Foyer ; établissement de bienfaisance

### Références du dossier

Numéro de dossier : IA69000356  
Date de l'enquête initiale : 2001  
Date(s) de rédaction : 2001  
Cadre de l'étude : inventaire topographique Inventaire de la Ville de Lyon  
Degré d'étude : repéré

### Désignation

Dénomination : foyer, établissement de bienfaisance

### Compléments de localisation

Milieu d'implantation : en ville  
Références cadastrales : 1999, BD, 68

### Historique

Immeuble pour "vieillards indigents" construit en deux tranches en 1953 (partie sud) et 1958 (partie nord, à l'emplacement d'un jeu de boules) pour le bureau d'aide sociale de Lyon, sur les plans de l'architecte J.-P. Fonterme. Détruit en juin 2001.  
Période(s) principale(s) : 3e quart 20e siècle (détruit), 1er quart 21e siècle  
Dates : 1953 (daté par source), 1958  
Auteur(s) de l'oeuvre : J.-P. Fonterme (architecte, attribution par source)  
Personne(s) liée(s) à l'histoire de l'oeuvre : Bureau d'aide sociale de Lyon (commanditaire)

### Description

#### Éléments descriptifs

#### Typologies et état de conservation

État de conservation : détruit

### Statut, intérêt et protection

Détruit en juin 2001. Permis de construire 17 avril 2001 pour un établissement pour personnes âgées dépendantes, par la SAHLMAS, Lyon 2e.

Statut de la propriété : propriété privée

### Références documentaires

#### Documents d'archive

- AC Lyon. 1097 WP 115. Fichier sanitaire rue Smith, cours Suchet 5  
AC Lyon. 1097 WP 115. Fichier sanitaire rue Smith, cours Suchet 5

## Documents figurés

- **Bureau d'aide social de Lyon. Centre social 2e arrondissement, rue Quivogne et 65 rue Smith.**  
Bureau d'aide social de Lyon. Centre social 2e arrondissement, rue Quivogne et 65 rue Smith. Dossier de plans par J. P. Fonterme, juin 1958 (AC Lyon : 1097 WP 115 fichier sanitaire rue Smith, cours Suchet 5)

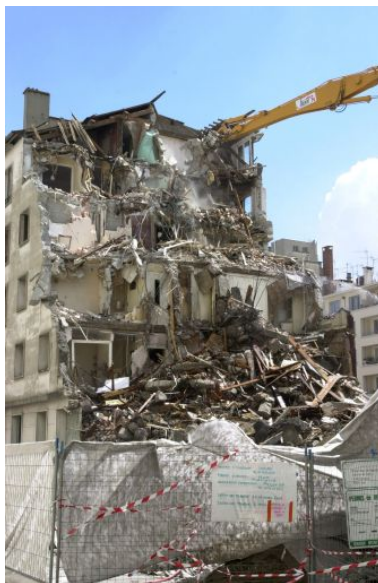
## Illustrations

Elévation 65 rue Smith,  
avant destruction  
Phot. Bernard Ducouret  
IVR82\_20006900619NUCA



Vue de l'immeuble en  
cours de destruction  
Phot. François Blanchetière  
IVR82\_20016901995NUCA

Elévation 65 bis rue  
Smith, avant destruction  
Phot. Bernard Ducouret  
IVR82\_20006900618NUCA



Détail de l'immeuble  
en cours de destruction  
Phot. François Blanchetière  
IVR82\_20016901996NUCA

Elévation rue Quivogne,  
avant destruction  
Phot. Bernard Ducouret  
IVR82\_20006900620NUCA



Vue de l'immeuble détruit  
depuis la rue Quivogne  
Phot. François Blanchetière  
IVR82\_20016902007NUCA

## Dossiers liés

### Dossiers de synthèse :

Généralités du secteur du Confluent à Lyon (IA69000497) Rhône-Alpes, Rhône, Lyon 2e, Confluent

### Oeuvre(s) contenue(s) :

Auteur(s) du dossier : Maryannick Chalabi, Chantal Archer-Galéa

Copyright(s) : © Région Rhône-Alpes, Inventaire général du patrimoine culturel ; © Ville de Lyon

Elévation 65 rue Smith, avant destruction

IVR82\_20006900619NUCA

Auteur de l'illustration : Bernard Ducouret

© Région Rhône-Alpes, Inventaire général du patrimoine culturel ; © Ville de Lyon  
communication soumise à autorisation, reproduction soumise à autorisation

Elévation 65 bis rue Smith, avant destruction

IVR82\_20006900618NUCA

Auteur de l'illustration : Bernard Ducouret

© Région Rhône-Alpes, Inventaire général du patrimoine culturel ; © Ville de Lyon  
communication soumise à autorisation, reproduction soumise à autorisation

Elévation rue Quivogne, avant destruction

IVR82\_20006900620NUCA

Auteur de l'illustration : Bernard Ducouret

© Région Rhône-Alpes, Inventaire général du patrimoine culturel ; © Ville de Lyon  
communication soumise à autorisation, reproduction soumise à autorisation



Vue de l'immeuble en cours de destruction

IVR82\_20016901995NUCA

Auteur de l'illustration : François Blanchetière

© Région Rhône-Alpes, Inventaire général du patrimoine culturel ; © Ville de Lyon  
reproduction soumise à autorisation du titulaire des droits d'exploitation



Détail de l'immeuble en cours de destruction

IVR82\_20016901996NUCA

Auteur de l'illustration : François Blanchetière

© Région Rhône-Alpes, Inventaire général du patrimoine culturel ; © Ville de Lyon  
reproduction soumise à autorisation du titulaire des droits d'exploitation



Vue de l'immeuble détruit depuis la rue Quivogne

IVR82\_20016902007NUCA

Auteur de l'illustration : François Blanchetière

© Région Rhône-Alpes, Inventaire général du patrimoine culturel ; © Ville de Lyon  
reproduction soumise à autorisation du titulaire des droits d'exploitation